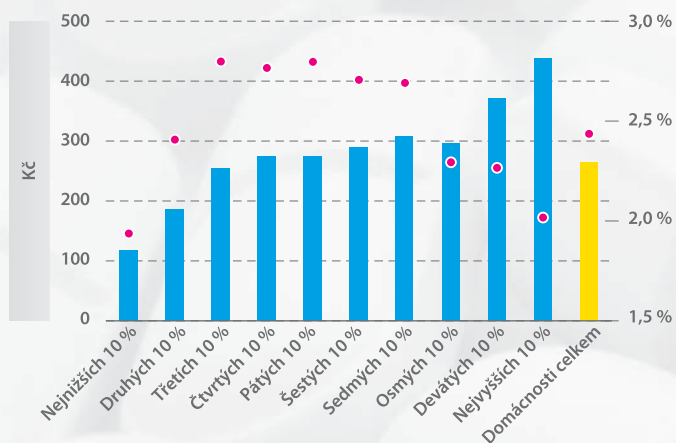


# Sonda do českého zdravotnictví

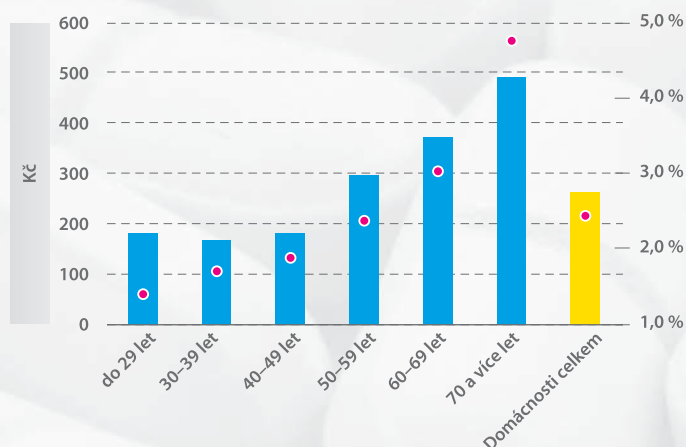
**Kolik utratily** české domácnosti za zdraví v letech 2006–2011 a jaká byla jejich vydání v roce 2010 se dozvíte z grafů a kartogramu na str. 22 z výběrového šetření statistiky rodinných účtů. Grafy na str. 23 shrnují výdaje na zdravotní péči z pohledu zdravotnických účtů v ČR.

**Vydání domácností statistiky rodinných účtů za zdraví podle čistého peněžního příjmu (decily) v roce 2010**



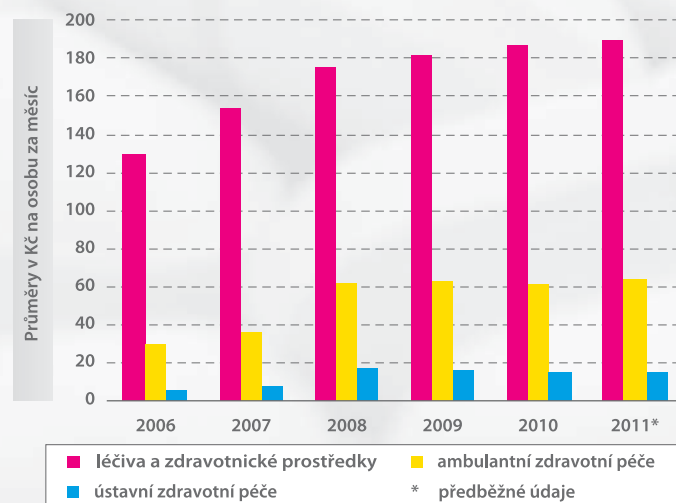
■ průměrná vydání za zdraví v Kč na osobu za měsíc  
● podíl vydání za zdraví na čistých peněžních vydáních (%)

**Vydání domácností statistiky rodinných účtů za zdraví podle věku osoby v čele v roce 2010**



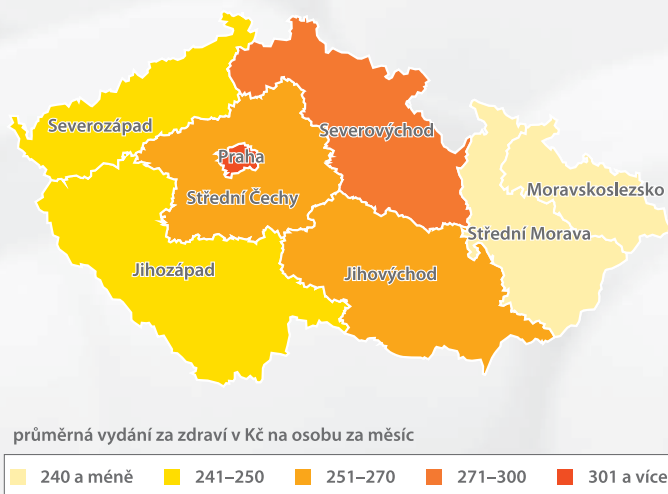
■ průměrná vydání za zdraví v Kč na osobu za měsíc  
● podíl vydání za zdraví na čistých peněžních vydáních (%)

**Podrobná vydání domácností statistiky rodinných účtů za zdraví v letech 2006–2011**



■ léčiva a zdravotnické prostředky    ■ ambulantní zdravotní péče  
■ ústavní zdravotní péče    \* předběžné údaje

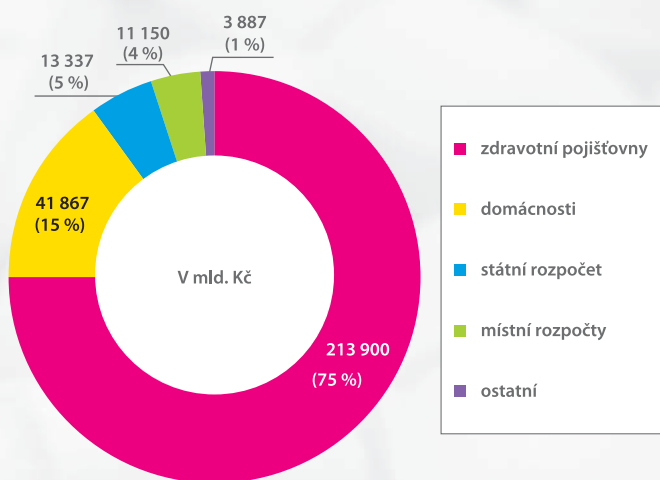
**Vydání za zdraví domácností statistiky rodinných účtů podle oblastí (NUTS II) v roce 2010**



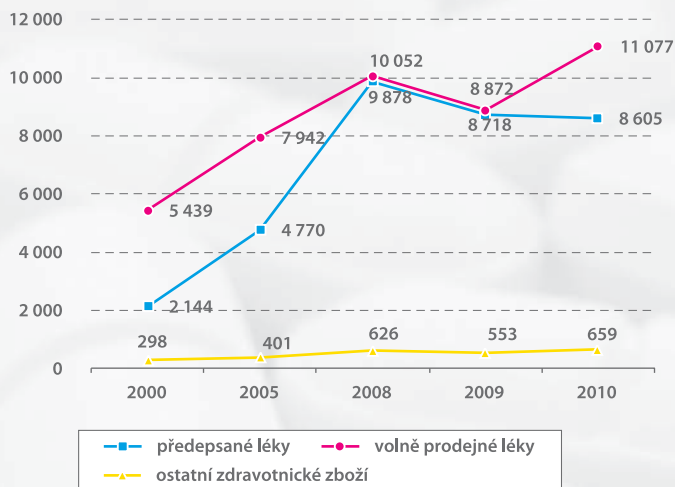
průměrná vydání za zdraví v Kč na osobu za měsíc

■ 240 a méně    ■ 241–250    ■ 251–270    ■ 271–300    ■ 301 a více

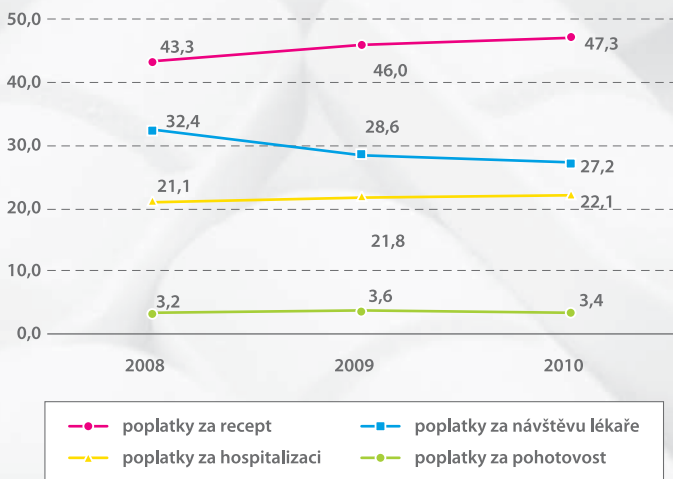
**Struktura výdajů na zdravotnictví podle zdrojů financování v roce 2010**



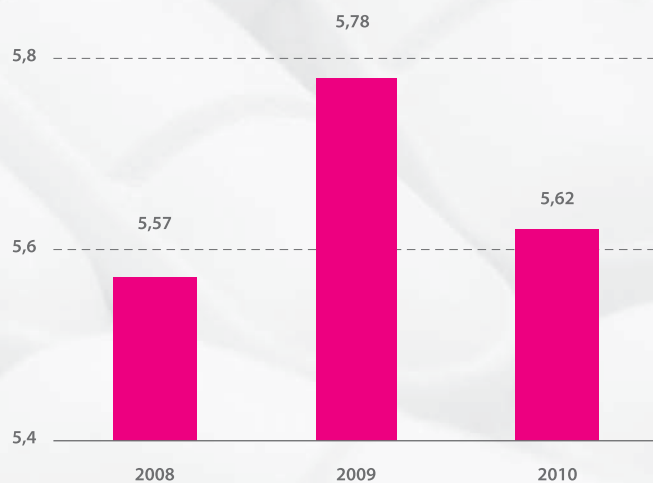
**Výdaje domácností za léky v období 2000–2010 (v mil. Kč)**



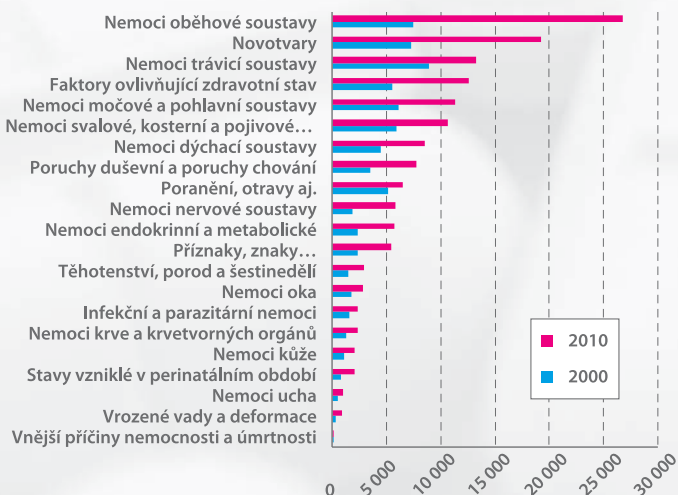
**Výdaje za jednotlivé regulační poplatky v letech 2008–2010 (v %)**



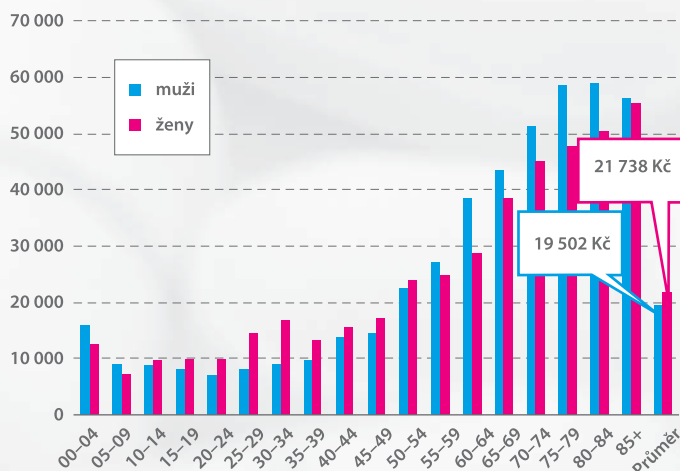
**Celkové výdaje za regulační poplatky v letech 2008–2010 (v ml. Kč)**



**Výdaje na zdravotní péči podle diagnóz v roce 2010 (v mil. Kč)**



**Průměrné výdaje na zdravotní péči za 1 pojištěnce v roce 2010 (v Kč)**



Zdroj: ČSÚ