

# INOVAČNÍ AKTIVITY PODNIKŮ V LETECH 2012–2014

**Václav Sojka**

Společný seminář TC AV ČR a ČSÚ  
Technologické centrum AV ČR, Praha  
14. duben 2016

# Definice inovace

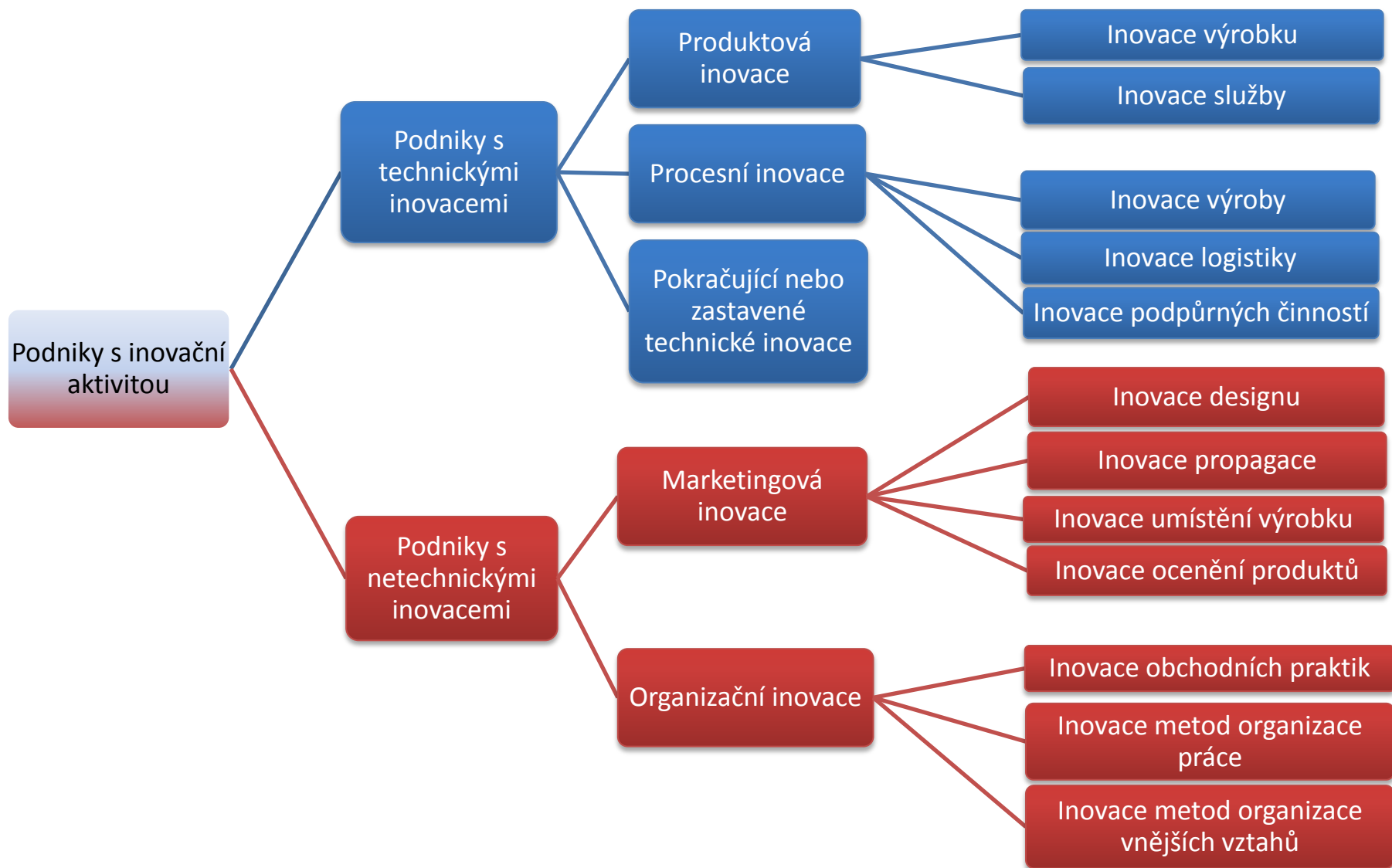
## Co je inovace?

Inovace představuje zavedení nového nebo podstatně zlepšeného produktu (výrobku nebo služby) nebo procesu nebo nové marketingové metody nebo nové organizační metody do podnikatelských praktik, organizace pracoviště nebo externích vztahů.

## Minimální požadavky dle metodiky OECD, Eurostatu:

- Musí být nová (nebo podstatně zlepšená) pro podnik.
- Musí být úspěšně zavedena v rámci podniku nebo uvedena na trh.

# Klasifikace inovací



# Metodika statistického šetření

Základní zdroj dat: **Statistické šetření o inovacích v podnicích**

Typ šetření: **kombinované (výběrové, cenzus)**

Periodicita: **pravidelné každé 2 roky**

Referenční období: **2012–2014 (rok 2014 pro finanční ukazatele)**

Základní soubor: **podniky 10+ zaměstnanců**

Výběrový soubor: **6 577 podnikatelských subjektů**

Návratnost dotazníků: **hrubá 86 %, čistá 79 %**

Sledovaná odvětví: **B, C, D, E, G46, H, J, K, M71-73**

Klasifikace: **velikostní skupiny, CZ-NACE oddíly, NUTS 2**

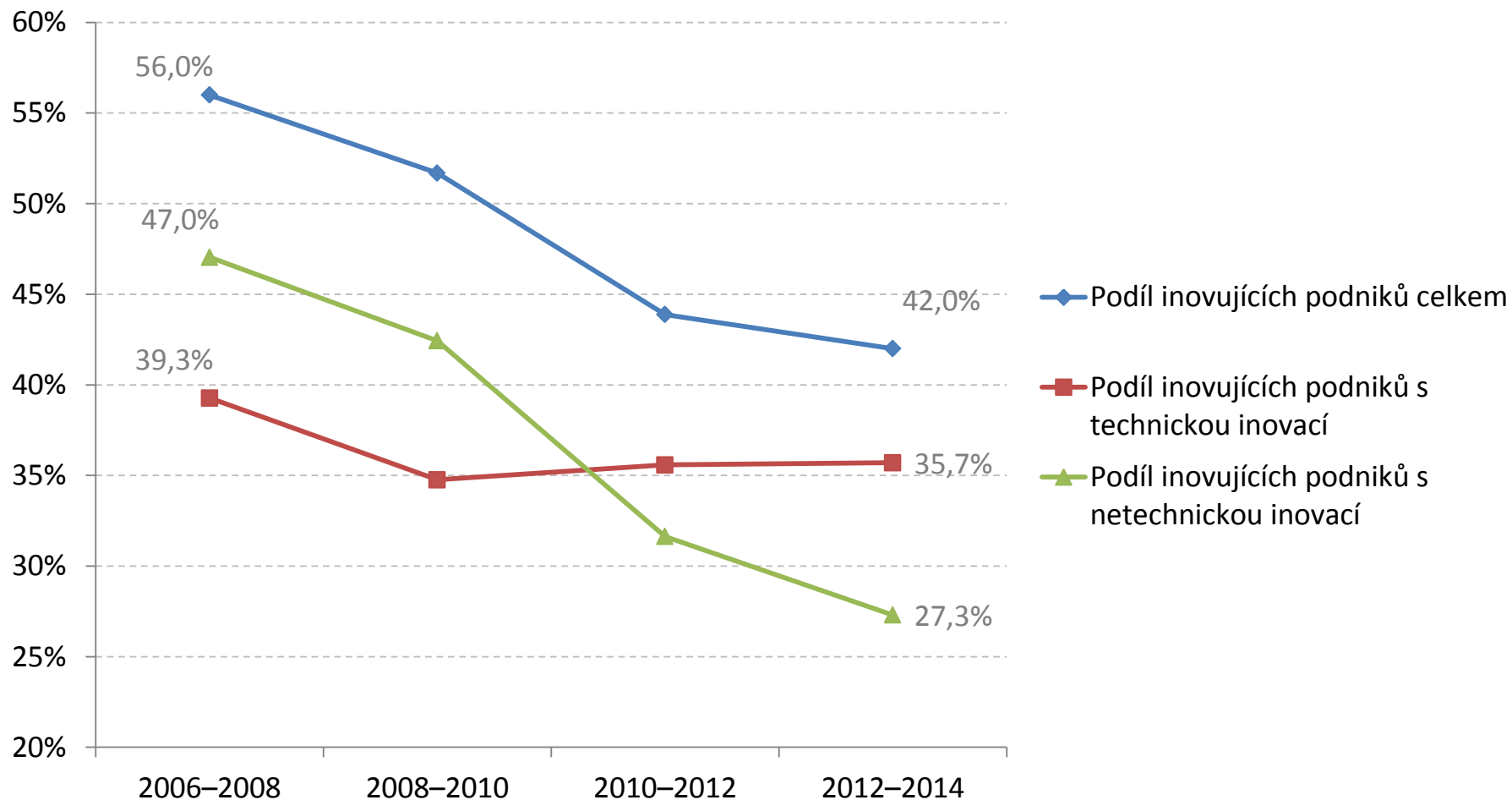
Metodika: **Oslo manuál 2003**

Legislativa: **Nařízení Komise EU č. 995/2012**



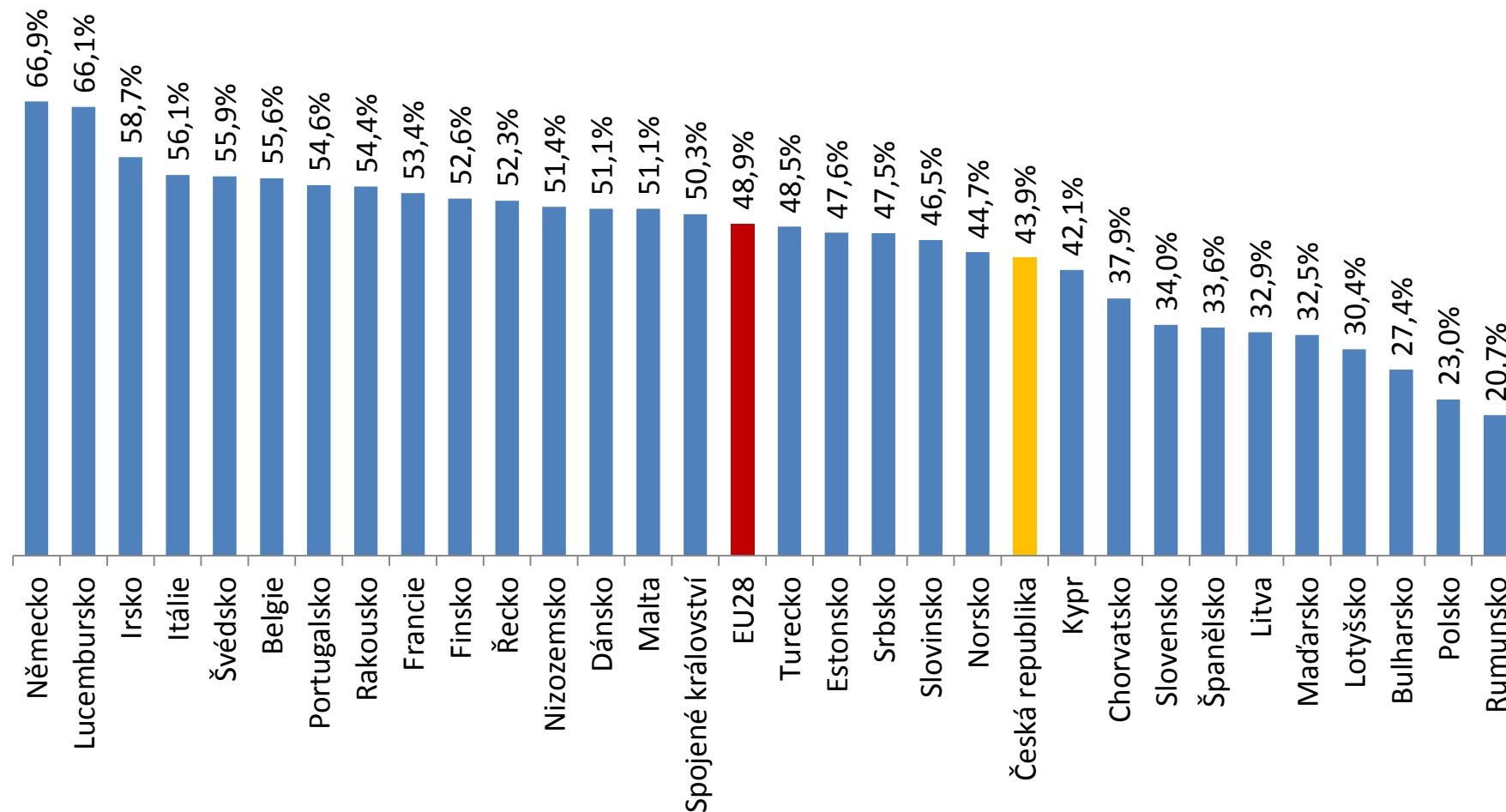
# Inovační aktivity podniků v letech 2006 až 2014

Podíl inovujících podniků v ČR podle typu inovace ve sledovaných obdobích



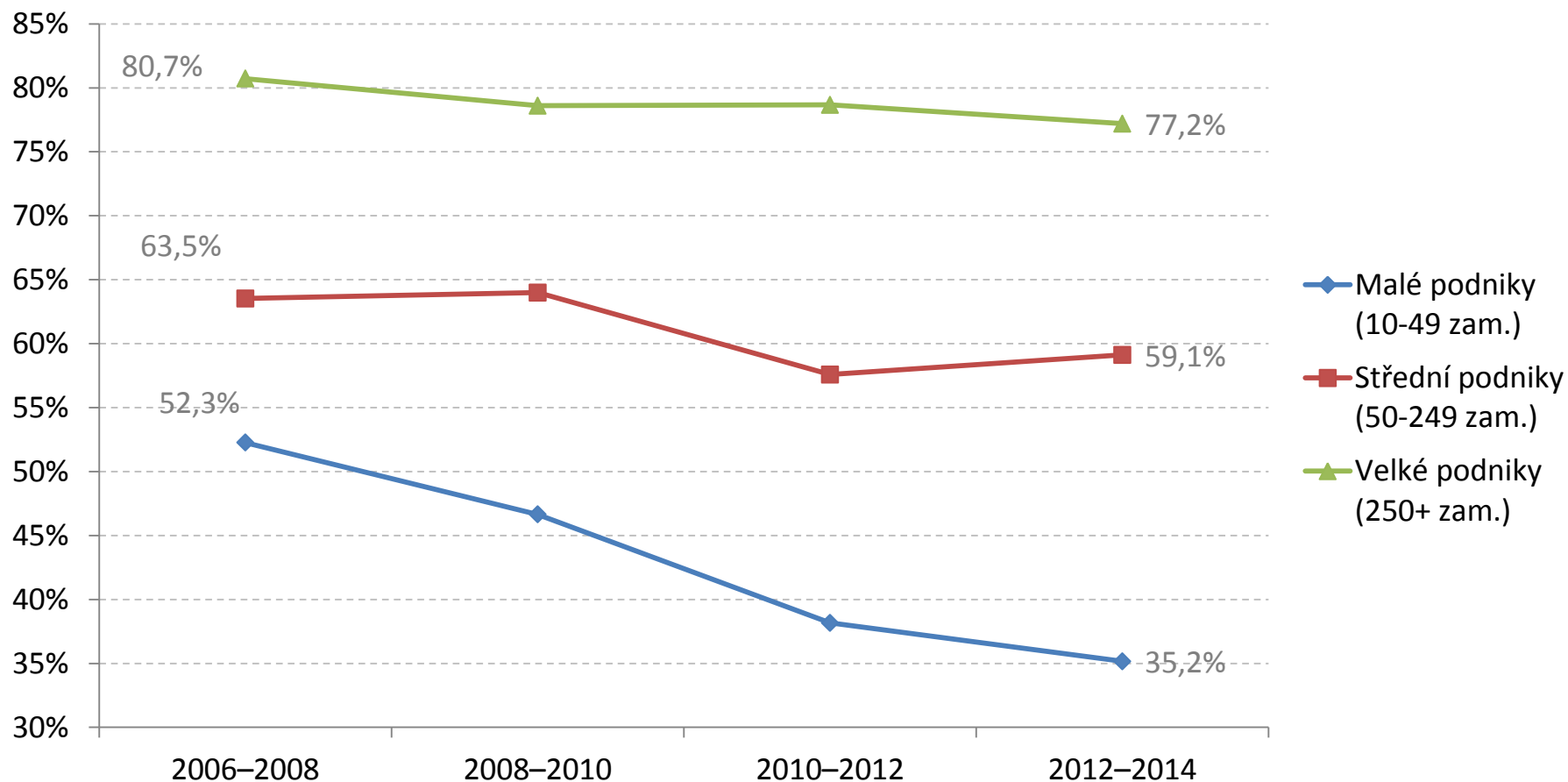
# Inovační aktivity podniků v letech 2006 až 2014

## Podíl inovujících podniků v zemích EU a EFTA, 2010–2012



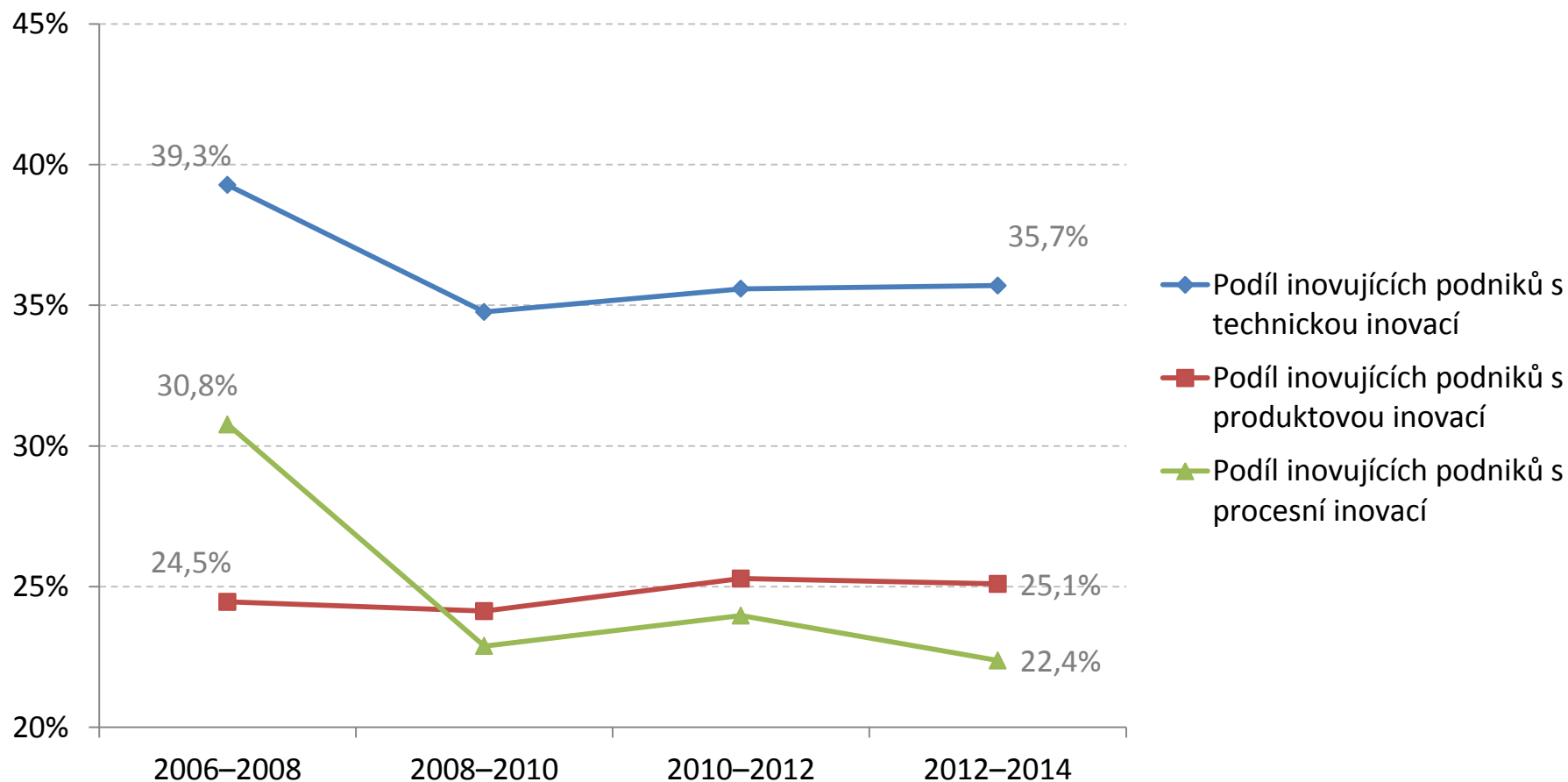
# Inovační aktivity podniků v letech 2006 až 2014

Podíl inovujících podniků v ČR podle velikosti podniku ve sledovaných obdobích



# Inovační aktivity podniků v letech 2006 až 2014

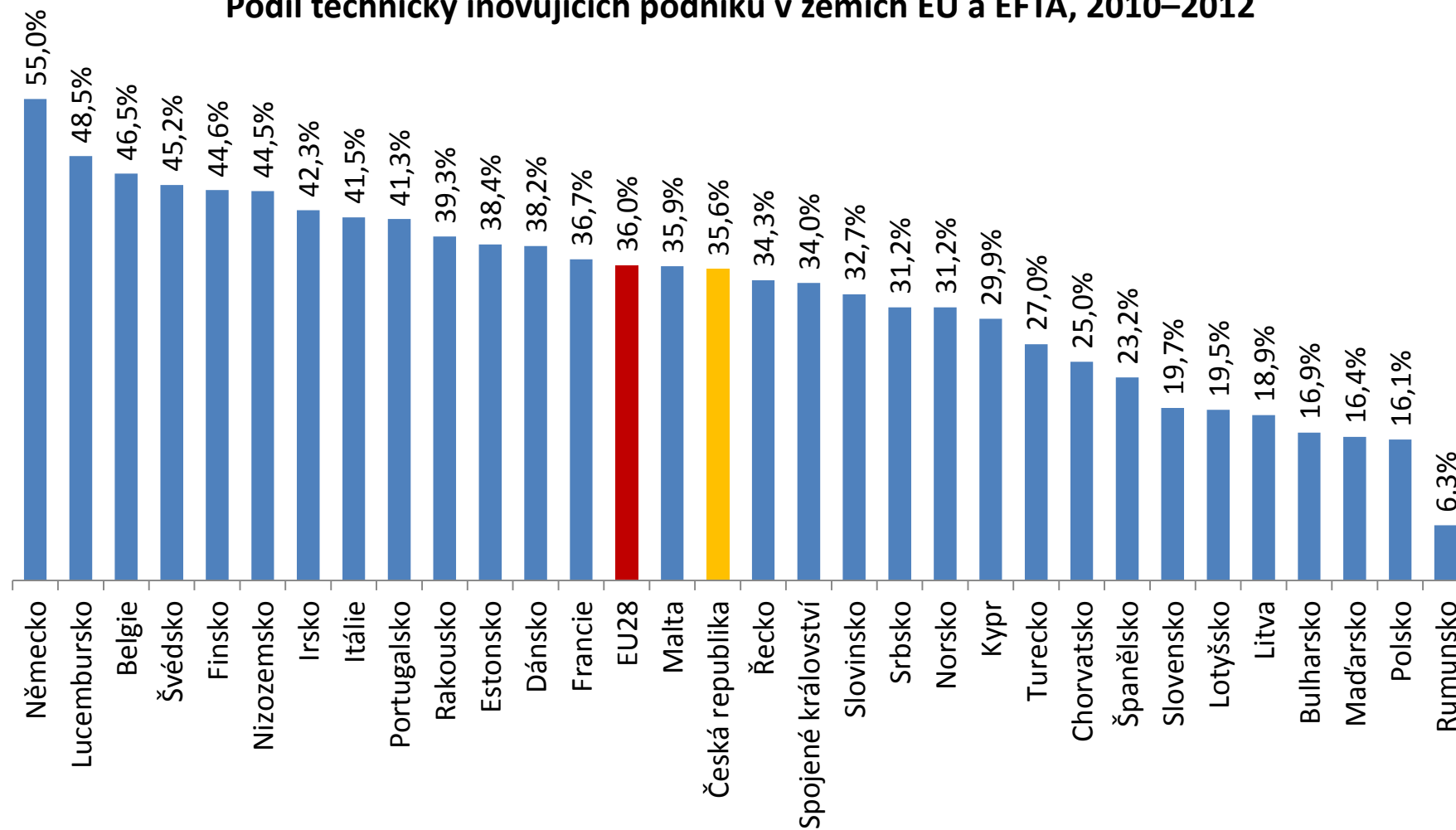
Podíl technicky inovujících podniků v ČR podle typu inovace ve sledovaných obdobích





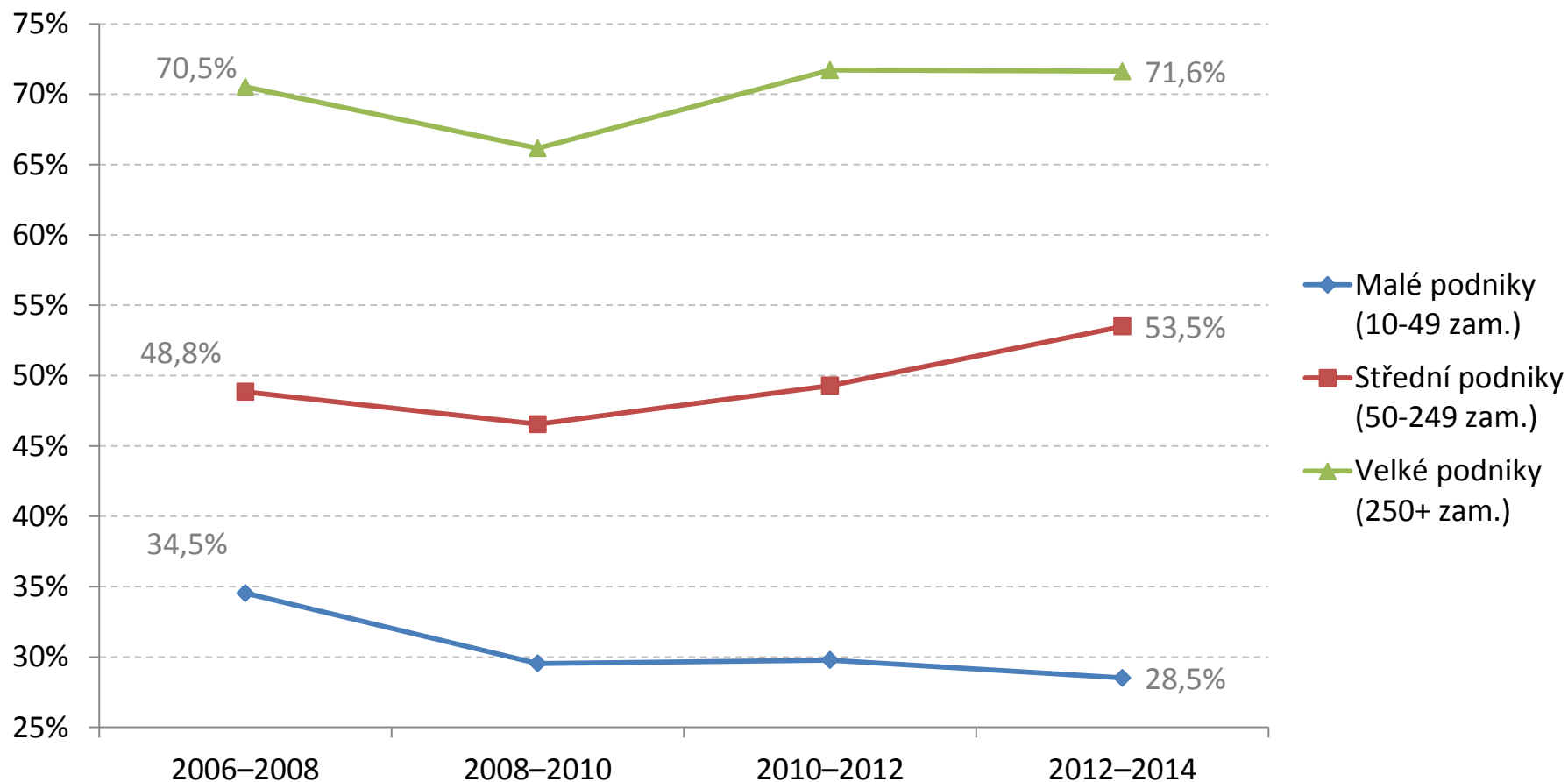
# Inovační aktivity podniků v letech 2006 až 2014

Podíl technicky inovujících podniků v zemích EU a EFTA, 2010–2012



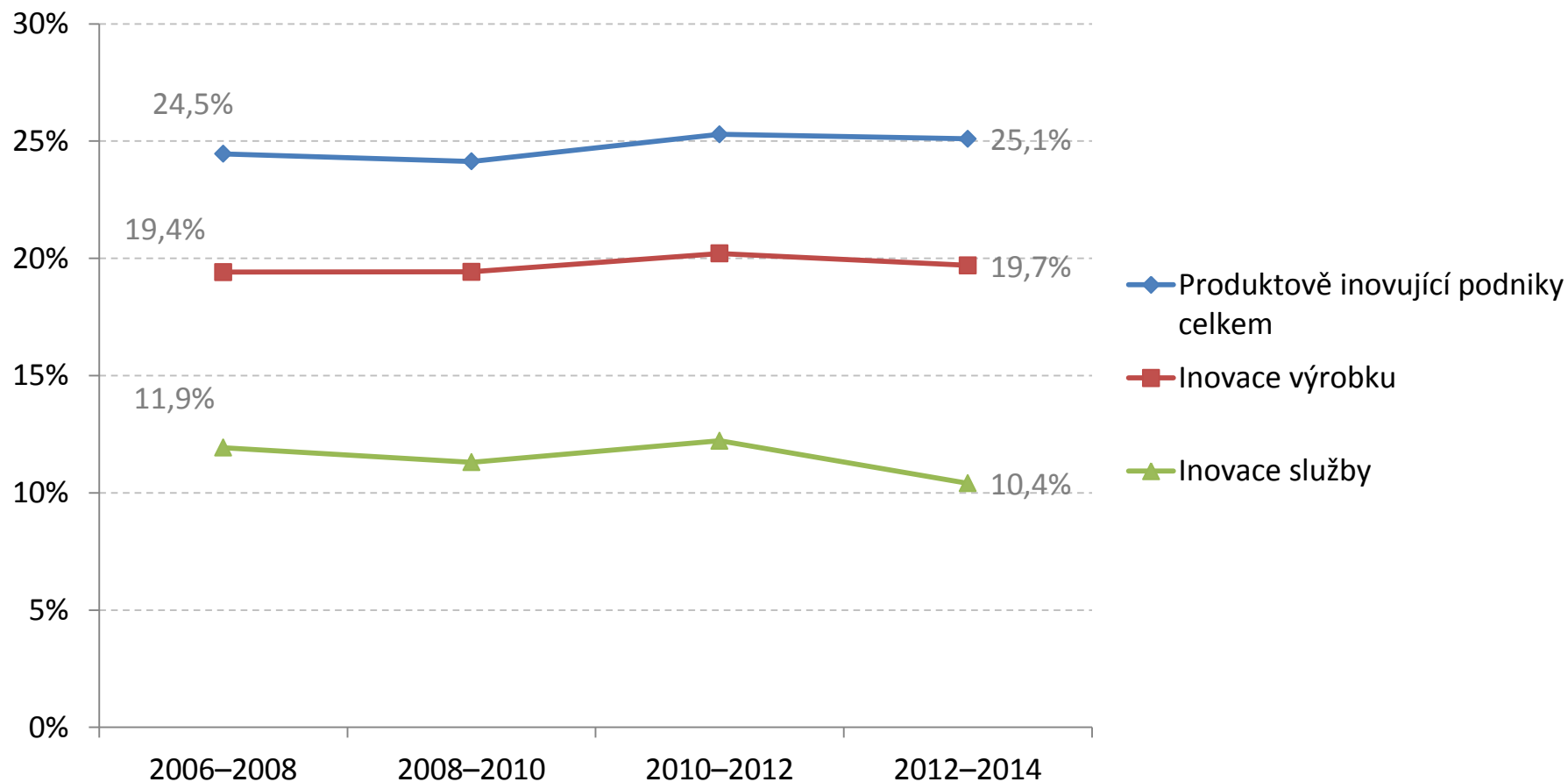
# Inovační aktivity podniků v letech 2006 až 2014

Podíl technicky inovujících podniků v ČR podle velikosti podniku ve sledovaných obdobích



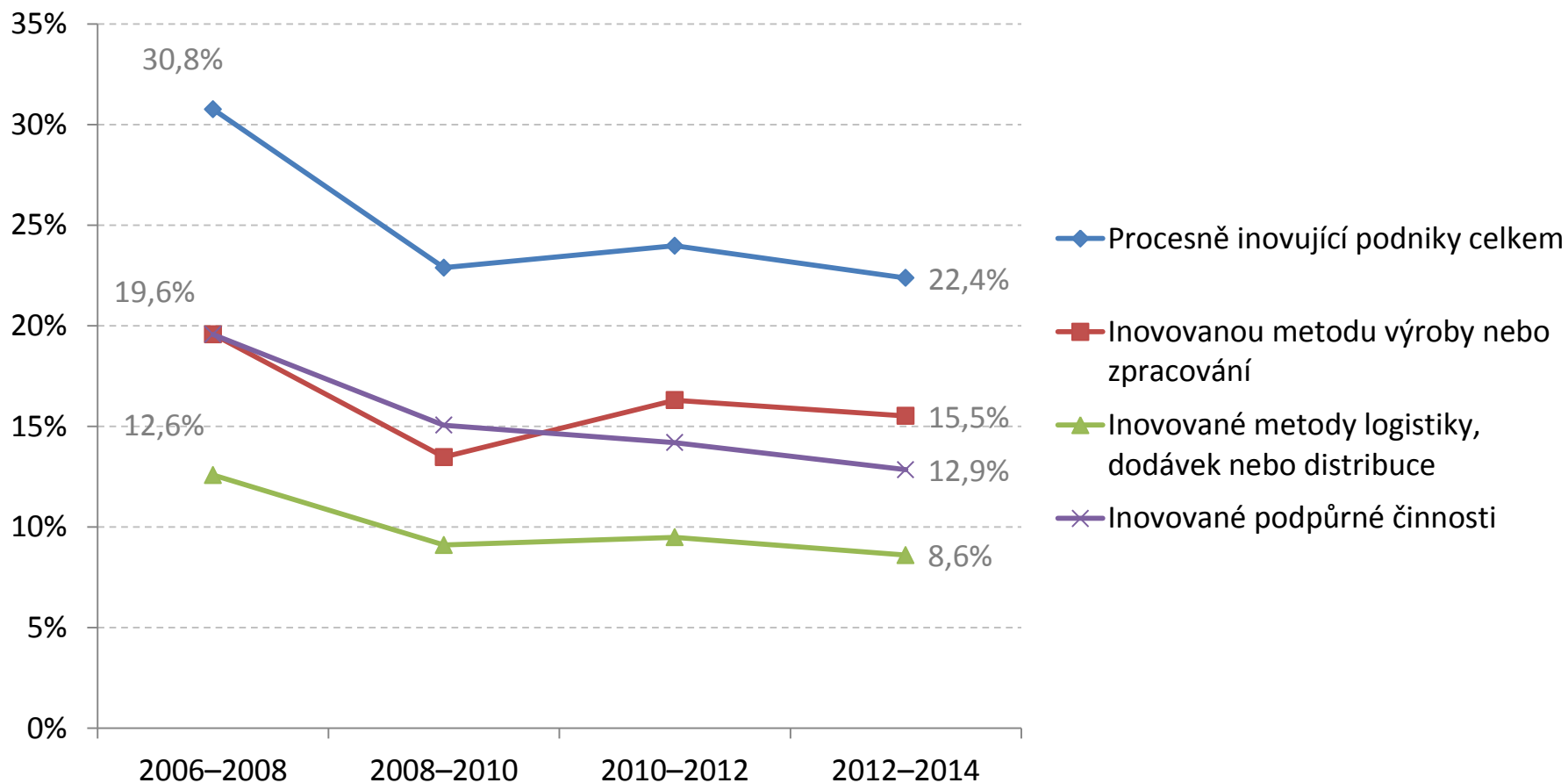
# Inovační aktivity podniků v letech 2006 až 2014

Podíl podniků inovujících produkty v ČR podle typu inovace ve sledovaných obdobích



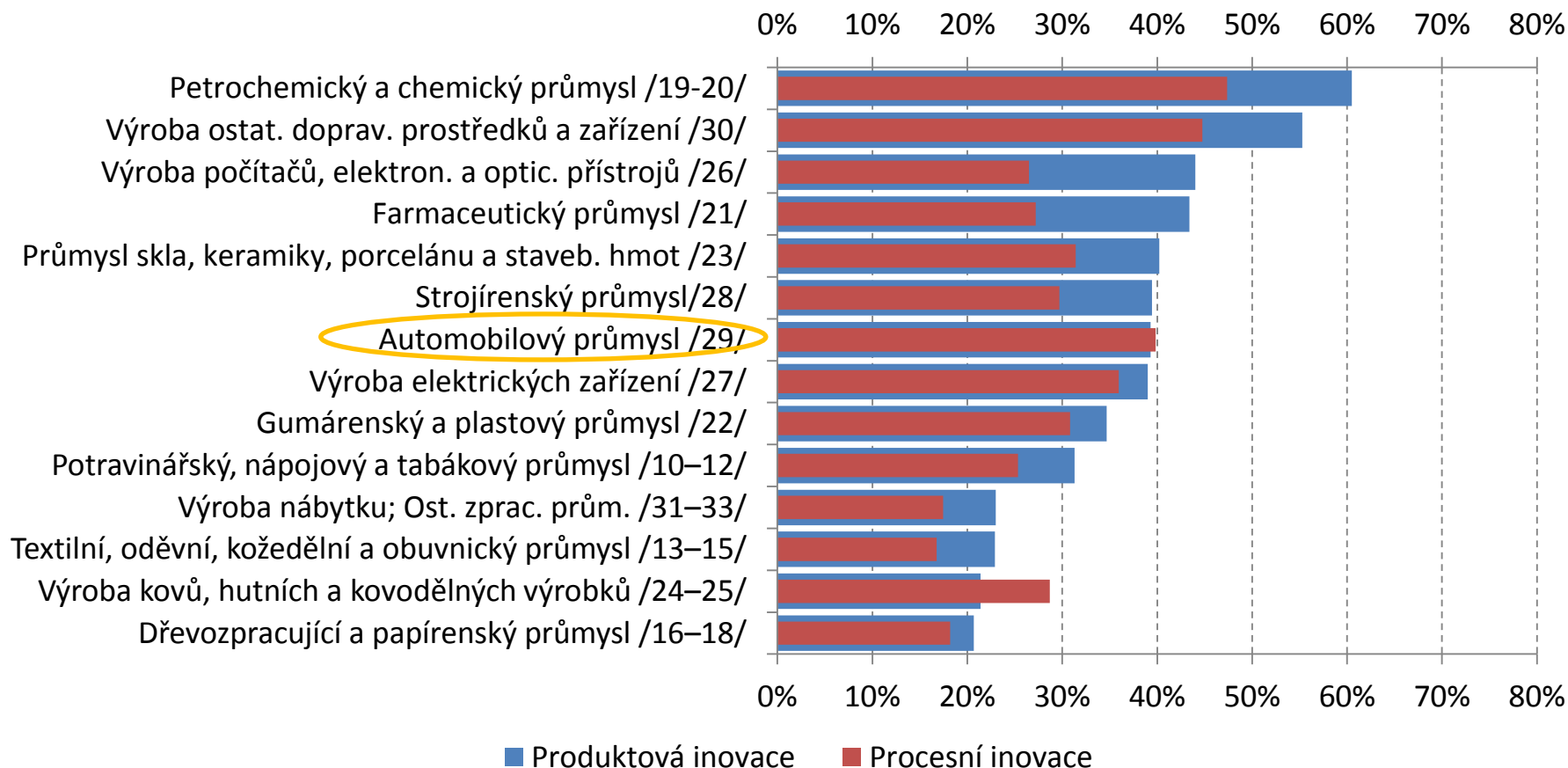
# Inovační aktivity podniků v letech 2006 až 2014

Podíl podniků inovujících procesy v ČR podle typu inovace ve sledovaných obdobích



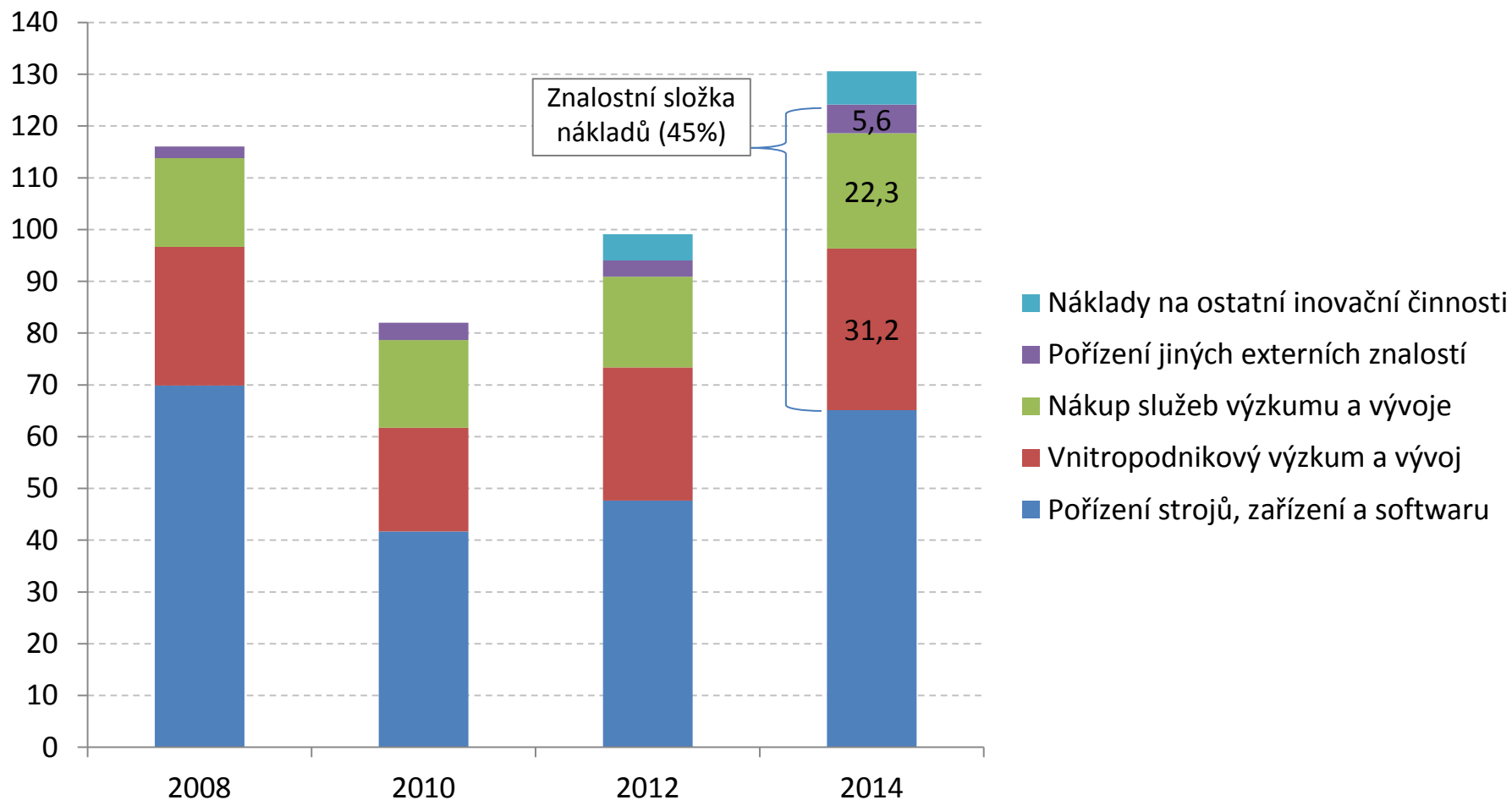
# Inovační aktivity podniků v letech 2006 až 2014

## Podíl technicky inovujících podniků ve zpracovatelském průmyslu (NACE C) podle typu inovace, 2012–2014



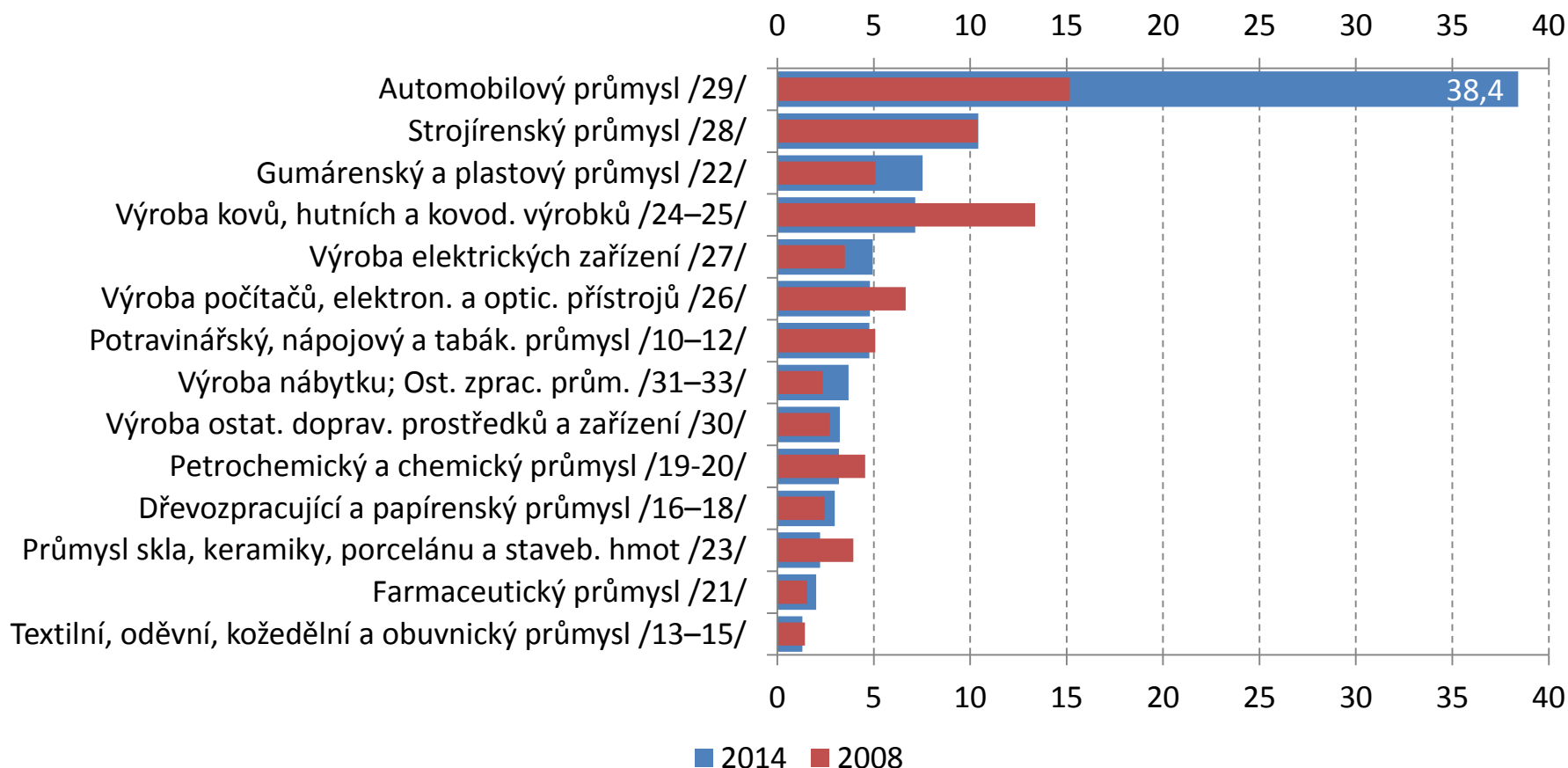
# Výdaje na technické inovace ve sledovaných letech

Výdaje na technické inovace v ČR ve sledovaných letech (mld. Kč)



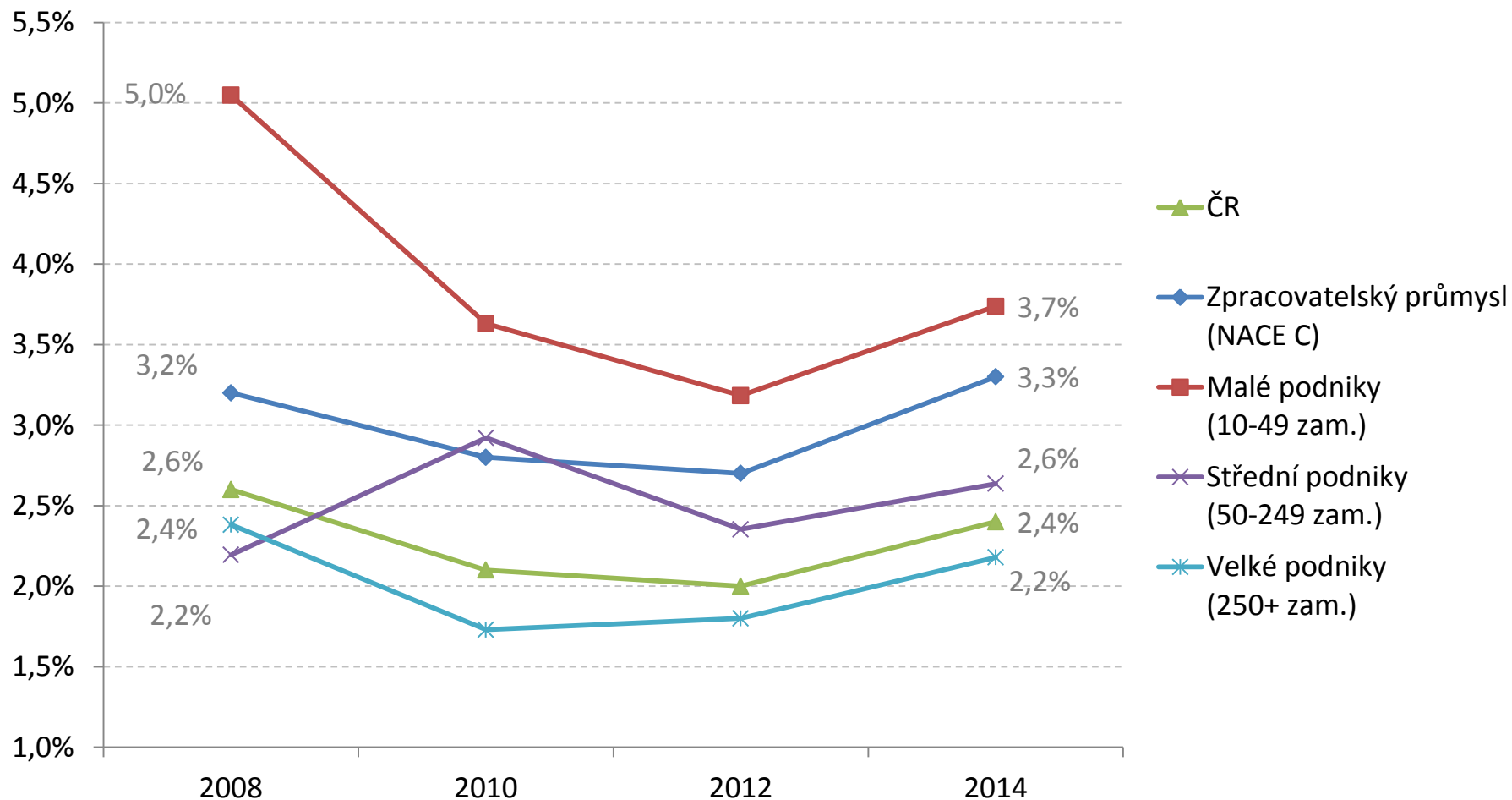
# Výdaje na technické inovace ve sledovaných letech

## Výdaje na technické inovace ve zpracovatelském průmyslu (NACE C) ve sledovaných letech (mld. Kč)



# Výdaje na technické inovace ve sledovaných letech

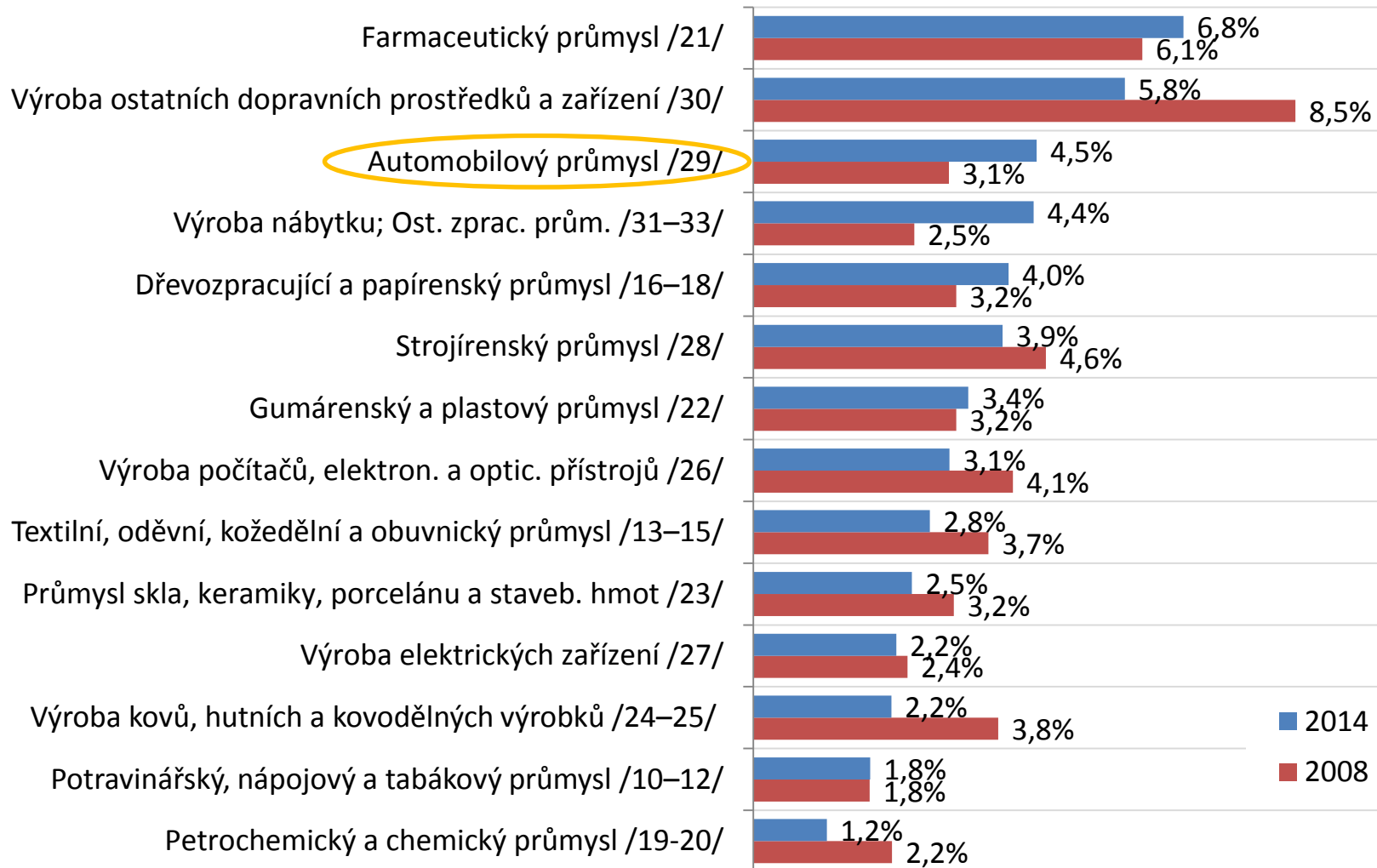
## Intenzita technických inovací v ČR ve sledovaných letech





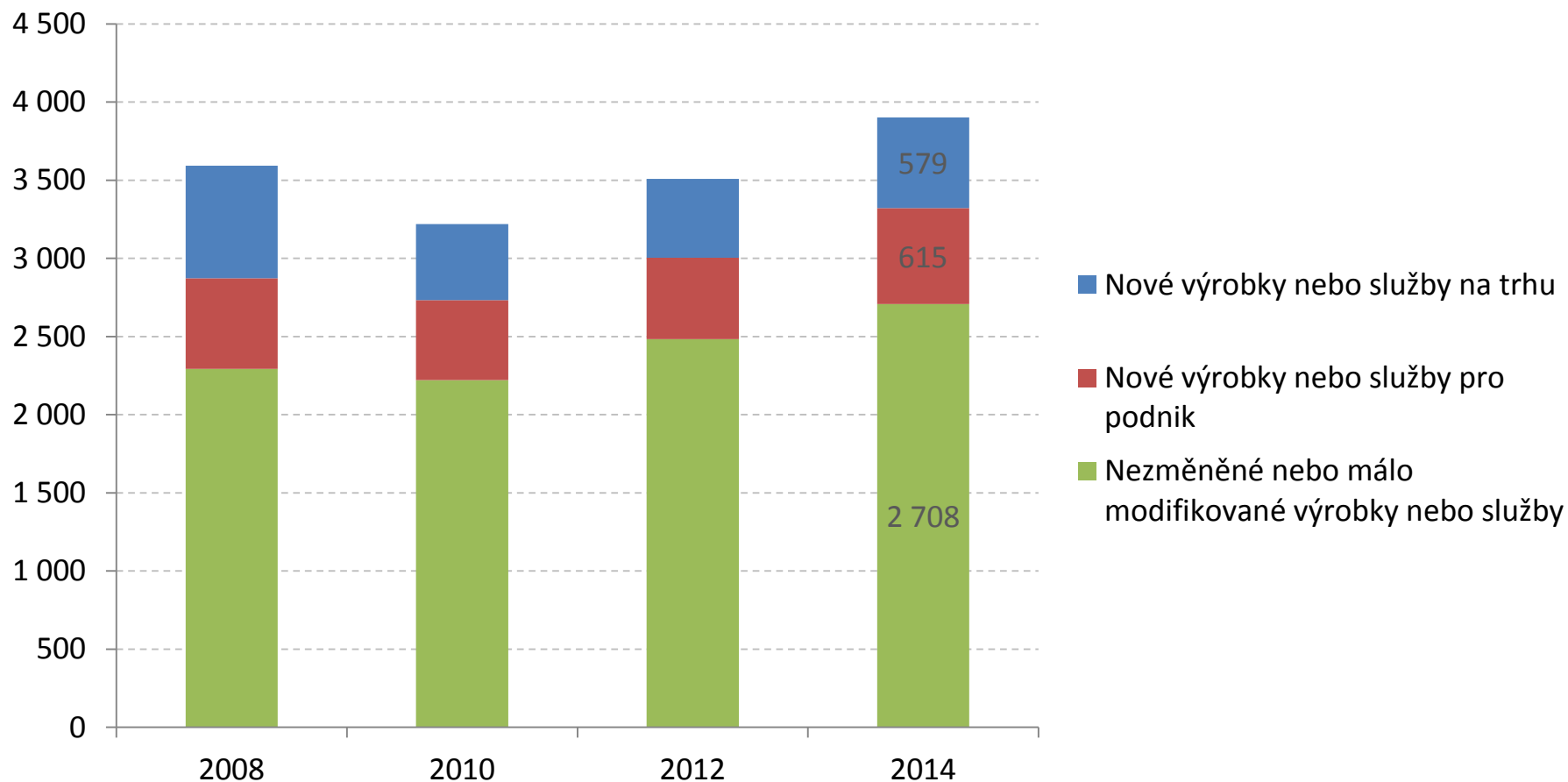
# Výdaje na technické inovace ve sledovaných letech

## Intenzita technických inovací ve zprac. průmyslu v letech 2008 a 2014



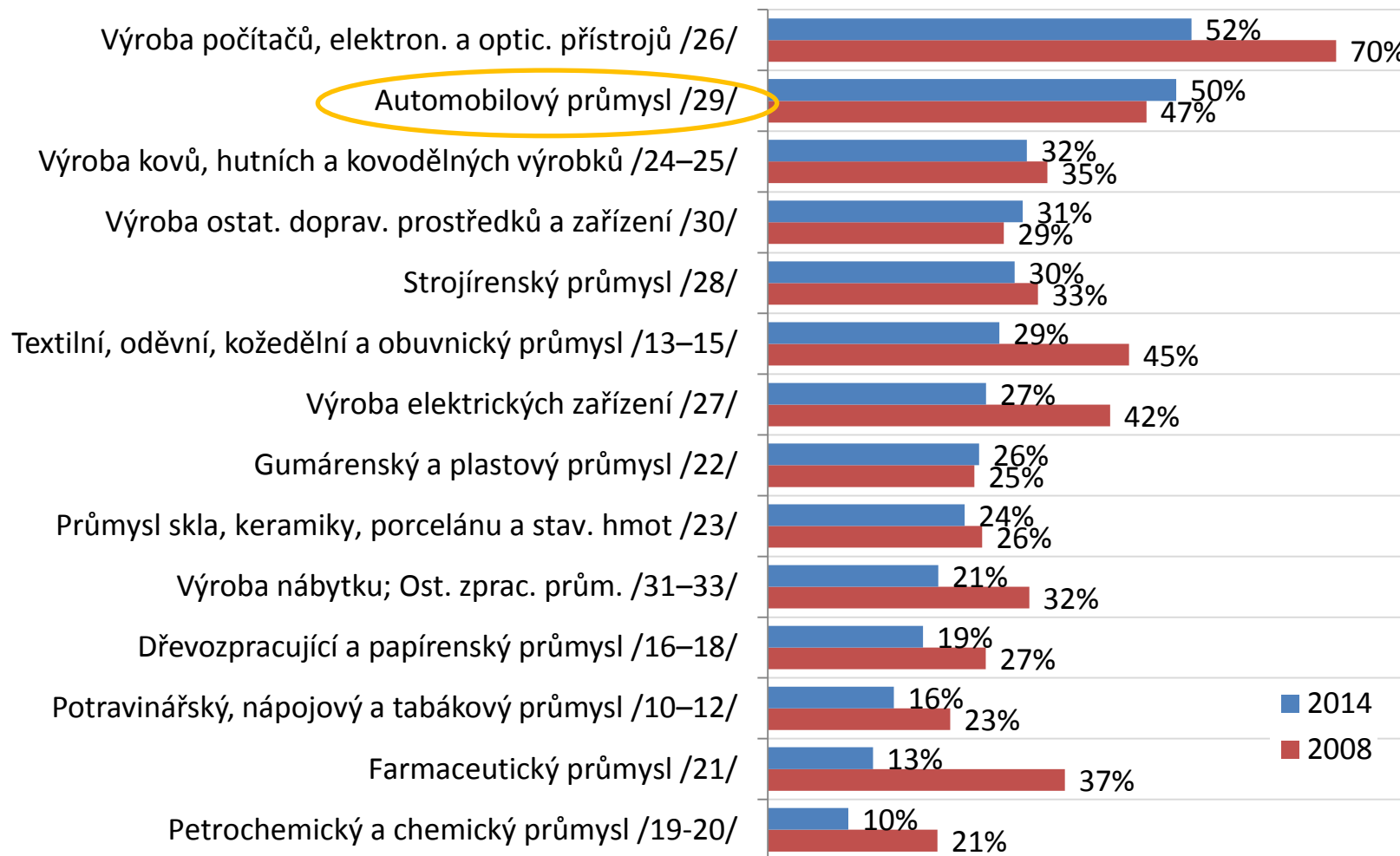
# Tržby u produktově inovujících podniků ve sledovaných letech

Tržby podle míry inovativnosti produktu v ČR u podniků s produktovou inovací ve sledovaných letech (mld. Kč)



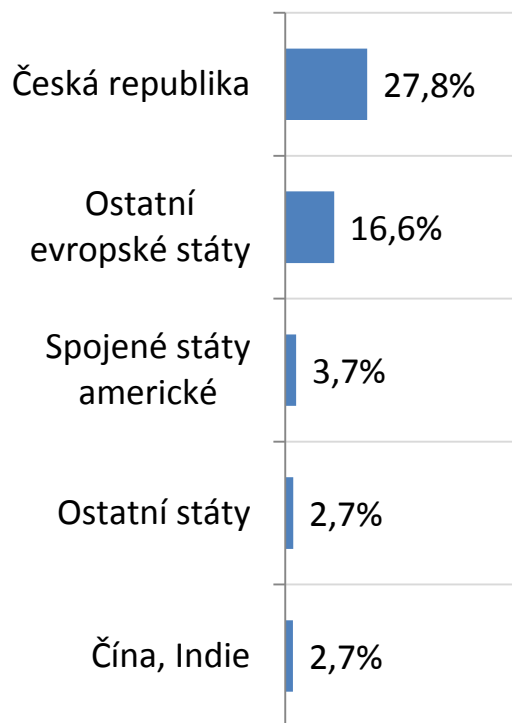
# Tržby u produktově inovujících podniků ve sledovaných letech

## Podíl tržeb za inovované produkty ve zprac. průmyslu u podniků s produktovou inovací v letech 2008 a 2014

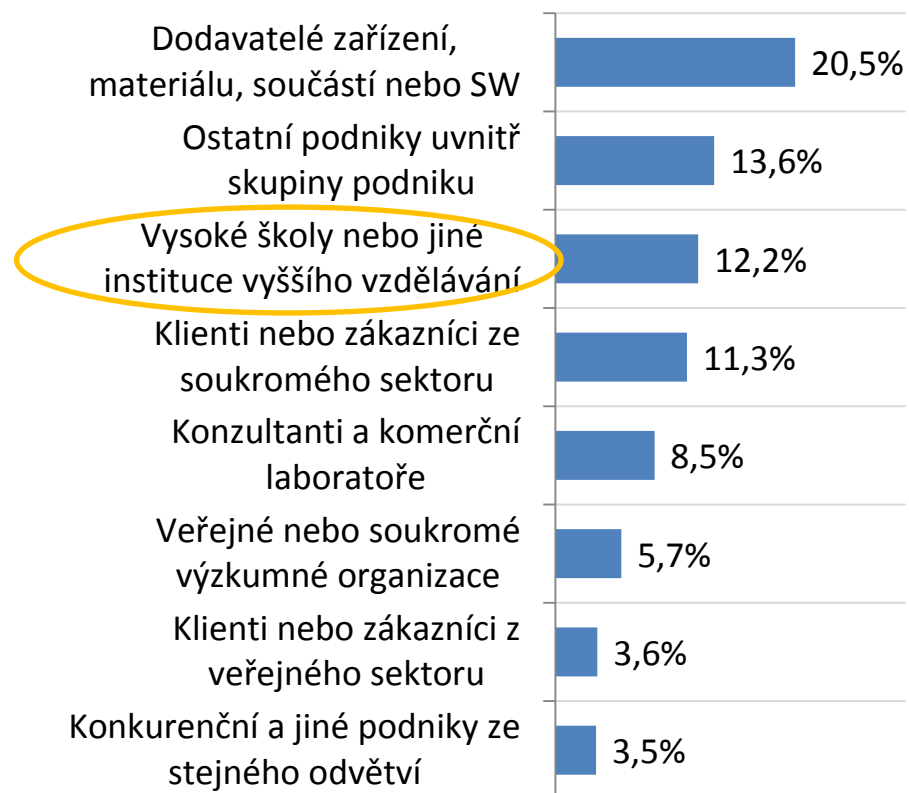


# Spolupráce na technických inovacích

Spolupráce na technických inovacích podle země partnera, 2012–2014



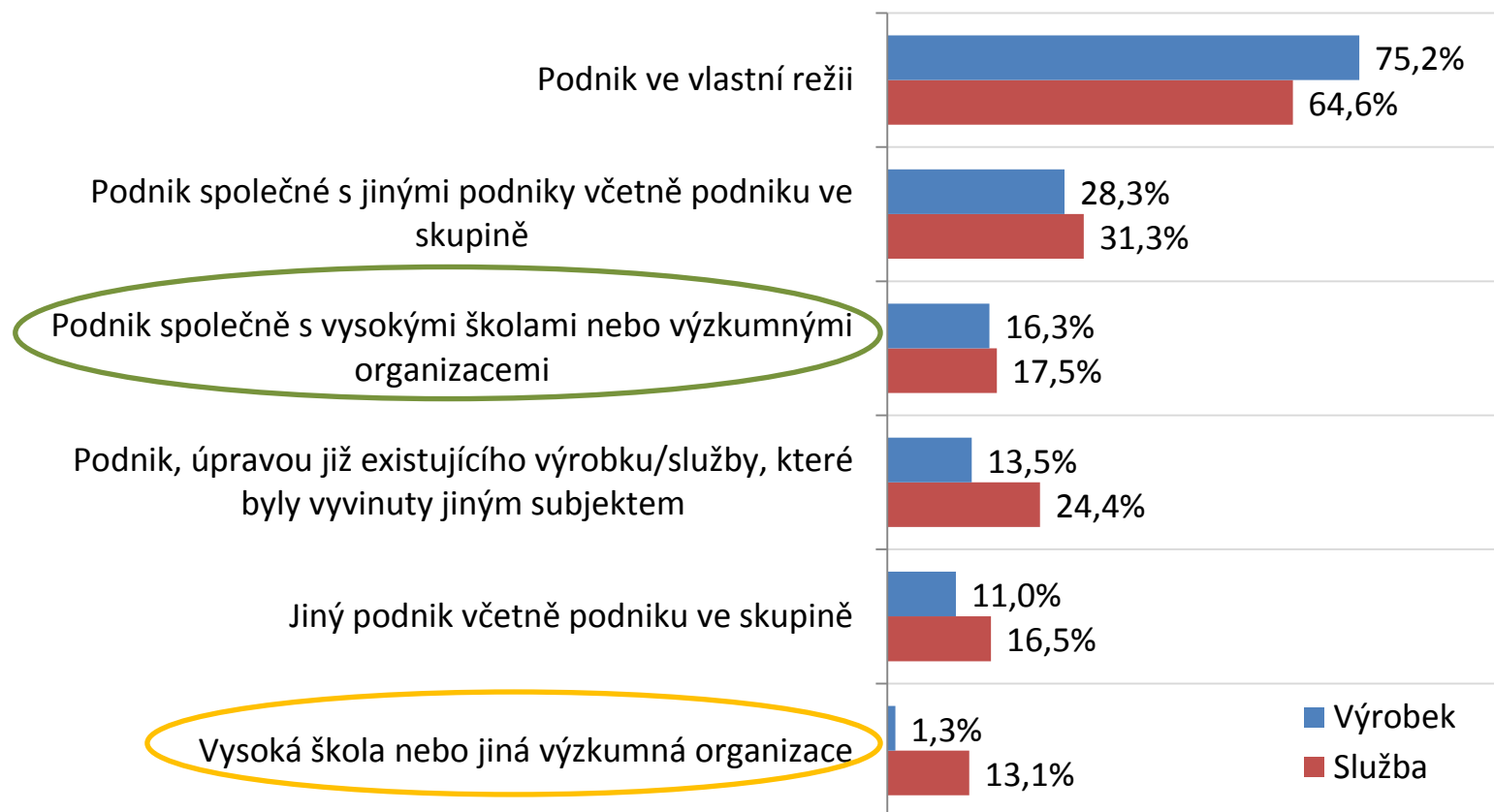
Spolupráce na technických inovacích podle typu partnera, 2012–2014



% podíly na celkovém počtu technicky inovujících podniků

# Spolupráce na technických inovacích

## Spolupráce na vývoji nových výrobků a služeb podle typu partnera, 2012–2014



% podíly na celkovém počtu podniků inovujících výrobek/službu

# Závěr

Nejnovější data o inovačních aktivitách podniků v období 2012–2014 budou součástí **publikace „Inovační aktivity podniků v letech 2012 až 2014“**, která bude publikována **15. června**.

- Zde naleznete:
  - Tabulky v členění A (data za ČR) a B (data za Zpracovatelský průmysl)
  - Členění podle vlastnictví podniku, velikostních skupin, CZ-NACE a CZ-NUTS 2
  - Typy inovací
  - Výdaje na technické inovace, tržby za inovované produkty
  - Další ukazatele základní ukazatele
  - Nové otázky (produkční/ distribuční řetězec, motivace zavádění technických inovací)
  - Ad hoc modul věnovaný ekologickým inovacím

Odkaz na webovou stránku statistiky inovací:

[https://www.czso.cz/csu/czso/statistika\\_inovaci](https://www.czso.cz/csu/czso/statistika_inovaci)



**Děkuji za pozornost a  
přeji hezký zbytek dne**

[vaclav.sojka@czso.cz](mailto:vaclav.sojka@czso.cz)