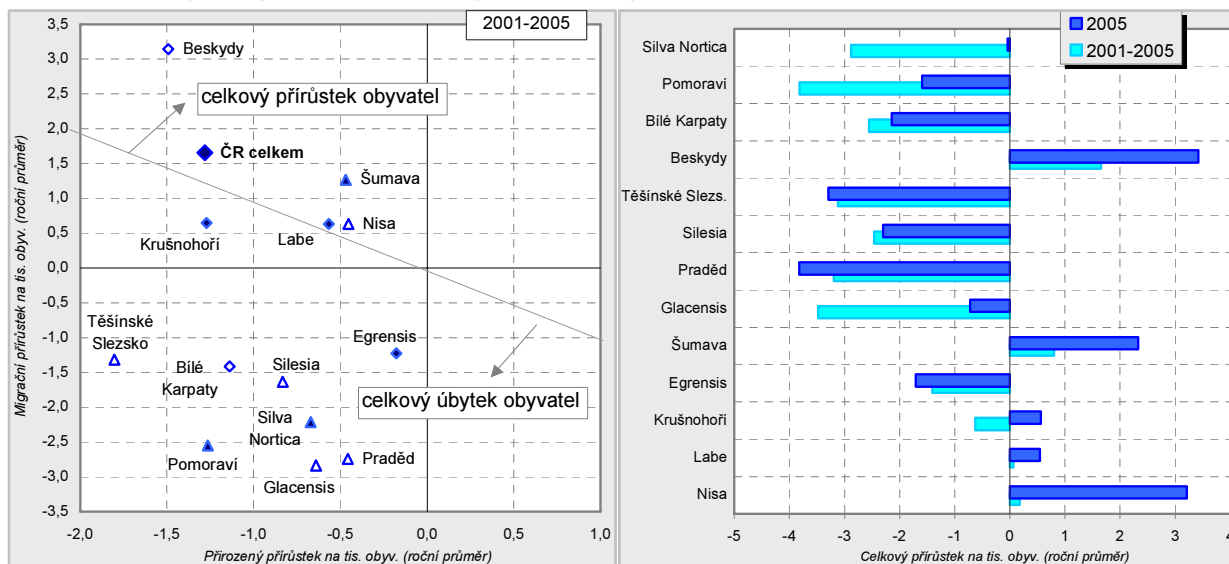
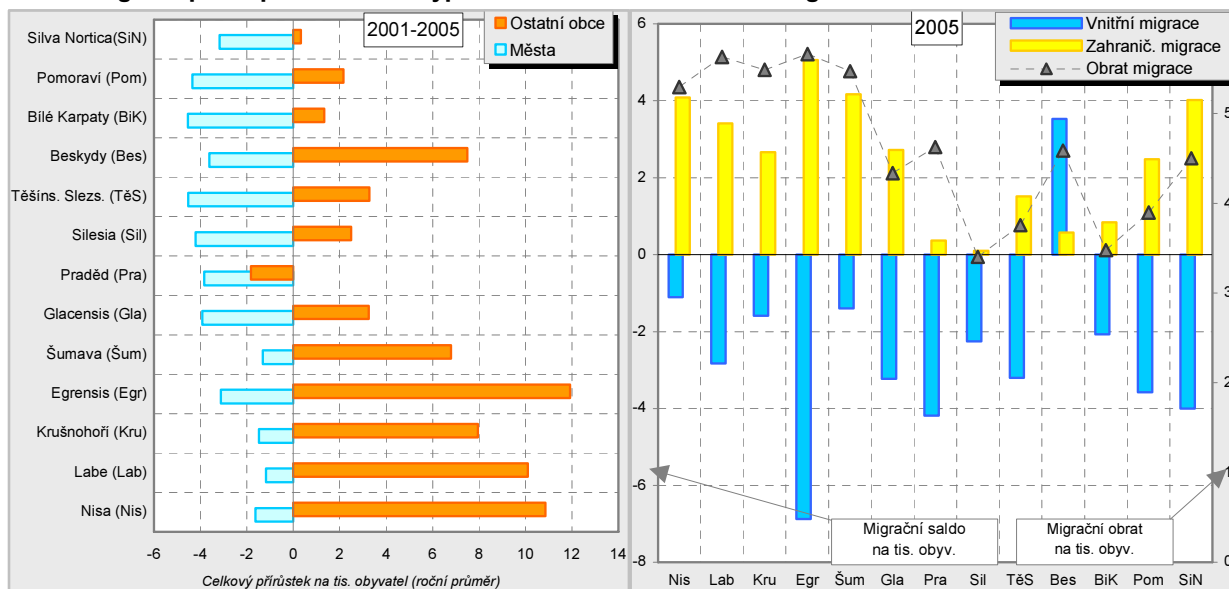


Graf 4: Přirozený a migrační přírůstek obyvatel euroregionů - období 2001-2005

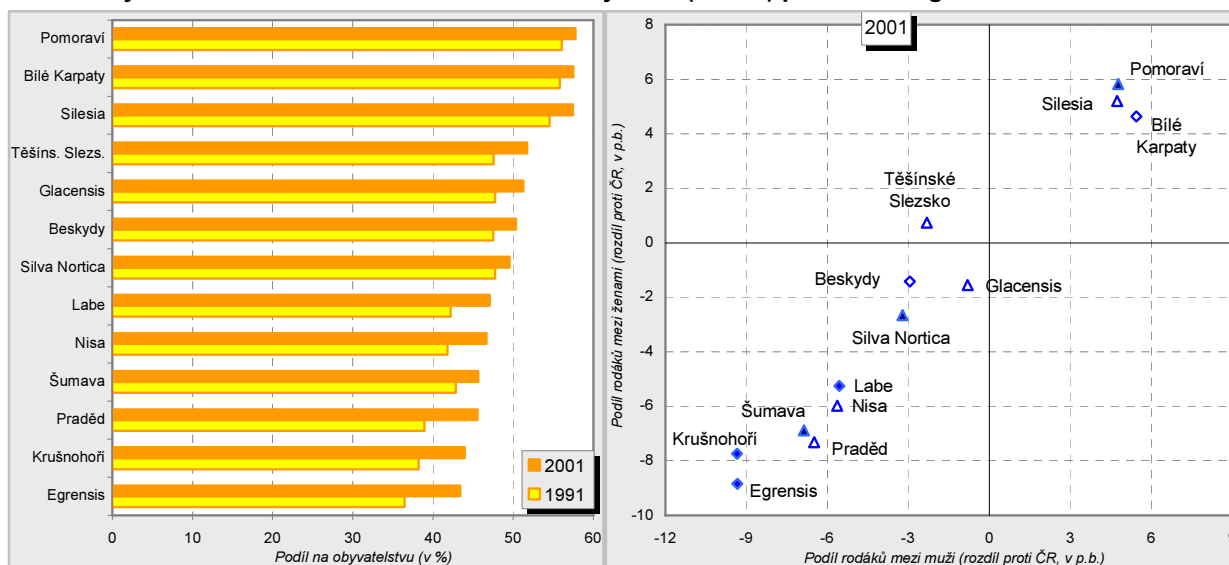


Pozn.: Euroregiony jsou odlišeny symboly podle převládající příslušnosti ke státní hranici

Graf 5: Migrace podle prostorového typu a charakteru osídlení euroregionů



Graf 6: Obyvatelstvo narozené v obci současného bydliště (rodáci) podle euroregionů



Pozn.: Euroregiony jsou odlišeny symboly podle převládající příslušnosti ke státní hranici