

T5 Sklizňová plocha, hektarový výnos, sklizeň
Harvested area, per hectare yield and harvest of crops

5.5 Zelenina, jahodník
Fresh vegetables, Strawberries

- [01](#) Tab. 5.5.1 Celer bulvový, mrkev, petržel, kedlubny
Tab. 5.5.1 Celeriac, Carrots, Hamburg parsley, Kohlrabi
- [02](#) Graf 5.5.1.1 Sklizňová plocha, hektarový výnos - celer bulvový
Graph 5.5.1.1 Harvested area, per hectare yield - Celeriac
- [03](#) Graf 5.5.1.2 Sklizňová plocha, hektarový výnos - mrkev
Graph 5.5.1.2 Harvested area, per hectare yield - Carrots
- [04](#) Graf 5.5.1.3 Sklizňová plocha, hektarový výnos - petržel kořenová
Graph 5.5.1.3 Harvested area, per hectare yield - Hamburg parsley
- [05](#) Graf 5.5.1.4 Sklizňová plocha, hektarový výnos - kedlubny
Graph 5.5.1.4 Harvested area, per hectare yield - Kohlrabi
- [06](#) Tab. 5.5.2 Kapusta, květák, zelí, hrách zahradní
Tab. 5.5.2 Savoy cabbage, Cauliflower and broccoli, Cabbages, Fresh peas
- [07](#) Graf 5.5.2.1 Sklizňová plocha, hektarový výnos - kapusta hlávková
Graph 5.5.2.1 Harvested area, per hectare yield - Savoy cabbage
- [08](#) Graf 5.5.2.2 Sklizňová plocha, hektarový výnos - květák a brokolice
Graph 5.5.2.2 Harvested area, per hectare yield - Cauliflower and broccoli
- [09](#) Graf 5.5.2.3 Sklizňová plocha, hektarový výnos - zelí hlávkové
Graph 5.5.2.3 Harvested area, per hectare yield - Cabbages
- [10](#) Graf 5.5.2.4 Sklizňová plocha, hektarový výnos - hrách zahradní
Graph 5.5.2.4 Harvested area, per hectare yield - Fresh peas
- [11](#) Tab. 5.5.3 Okurky, cibule, česnek
Tab. 5.5.3 Gherkins, Cucumbers, Onions, Garlic
- [12](#) Graf 5.5.3.1 Sklizňová plocha, hektarový výnos - okurky nakládačky
Graph 5.5.3.1 Harvested area, per hectare yield - Gherkins
- [13](#) Graf 5.5.3.2 Sklizňová plocha, hektarový výnos - okurky salátové
Graph 5.5.3.2 Harvested area, per hectare yield - Cucumbers
- [14](#) Graf 5.5.3.3 Sklizňová plocha, hektarový výnos - cibule
Graph 5.5.3.3 Harvested area, per hectare yield - Onions
- [15](#) Graf 5.5.3.4 Sklizňová plocha, hektarový výnos - česnek
Graph 5.5.3.4 Harvested area, per hectare yield - Garlic
- [16](#) Tab. 5.5.4 Rajčata, saláty, ředkvičky, jahodník
Tab. 5.5.4 Tomatoes, Lettuces, Radishes, Strawberries
- [17](#) Graf 5.5.4.1 Sklizňová plocha, hektarový výnos - rajčata
Graph 5.5.4.1 Harvested area, per hectare yield - Tomatoes
- [18](#) Graf 5.5.4.2 Sklizňová plocha, hektarový výnos - saláty
Graph 5.5.4.2 Harvested area, per hectare yield - Lettuces
- [19](#) Graf 5.5.4.3 Sklizňová plocha, hektarový výnos - ředkvičky
Graph 5.5.4.3 Harvested area, per hectare yield - Radishes
- [20](#) Graf 5.5.4.4 Sklizňová plocha, hektarový výnos - jahodník
Graph 5.5.4.4 Harvested area, per hectare yield - Strawberries

Tab. 5.5.1 Sklizňová plocha, hektarový výnos, sklizeň - celer bulvový, mrkev, petržel kořenová, kedlubny¹⁾
Harvested area, per hectare yield and harvest of crops - Celeriac, Carrots, Hamburg parsley, Kohlrabi¹⁾

Rok Year	Celer bulvový <i>Celeriac</i>			Mrkev <i>Carrots</i>			Petržel kořenová <i>Hamburg parsley</i>			Kedlubny <i>Kohlrabi</i>		
	sklizňová plocha <i>Harvested area</i>	hektarový výnos <i>Per hectare yield</i>	sklizeň <i>Harvest</i>	sklizňová plocha <i>Harvested area</i>	hektarový výnos <i>Per hectare yield</i>	sklizeň <i>Harvest</i>	sklizňová plocha <i>Harvested area</i>	hektarový výnos <i>Per hectare yield</i>	sklizeň <i>Harvest</i>	sklizňová plocha <i>Harvested area</i>	hektarový výnos <i>Per hectare yield</i>	sklizeň <i>Harvest</i>
	ha	t/ha	t	ha	t/ha	t	ha	t/ha	t	ha	t/ha	t
1918	-	-	-	-	-	-	-	-	-	-	-	-
1919	-	-	-	-	-	-	-	-	-	-	-	-
1920	-	-	-	-	-	-	-	-	-	-	-	-
1921	-	-	-	-	-	-	-	-	-	-	-	-
1922	-	-	-	-	-	-	-	-	-	-	-	-
1923	-	-	-	-	-	-	-	-	-	-	-	-
1924	-	-	-	-	-	-	-	-	-	-	-	-
1925	-	-	-	-	-	-	-	-	-	-	-	-
1926	-	-	-	-	-	-	-	-	-	-	-	-
1927	-	-	-	-	-	-	-	-	-	-	-	-
1928	-	-	-	-	-	-	-	-	-	-	-	-
1929	-	-	-	-	-	-	-	-	-	-	-	-
1930	-	-	-	526	14,70	7 734	-	-	-	-	-	-
1931	-	-	-	945	14,18	13 400	-	-	-	-	-	-
1932	-	-	-	935	13,68	12 794	-	-	-	-	-	-
1933	-	-	-	999	10,43	10 421	-	-	-	-	-	-
1934	-	-	-	1 203	13,87	16 690	-	-	-	-	-	-
1935	-	-	-	1 165	11,23	13 084	-	-	-	-	-	-
1936	-	-	-	1 197	15,88	19 009	-	-	-	-	-	-
1937	-	-	-	1 226	15,98	19 594	-	-	-	-	-	-
1938	-	-	-	1 183	14,18	16 774	-	-	-	-	-	-
1945	302	12,69	3 833	2 090	16,03	33 508	332	11,71	3 888	-	-	-
1946	407	15,44	6 283	1 740	16,45	28 623	338	13,40	4 529	-	-	-
1947	499	8,06	4 020	1 101	7,58	8 341	434	6,88	2 986	723	12,66	9 151
1948	567	15,30	8 673	1 373	18,74	25 727	586	14,42	8 452	647	14,17	9 170
1949	564	12,34	6 961	1 279	16,12	20 613	500	11,97	5 985	591	13,40	7 920
1950	635	13,28	8 432	1 745	19,12	33 373	470	11,88	5 582	725	17,99	13 041
1951	703	12,53	8 806	1 817	16,99	30 864	526	11,50	6 051	784	13,65	10 705
1952	742	9,49	7 043	1 785	12,28	21 927	432	8,92	3 854	699	9,28	6 488
1953	827	11,37	9 400	1 988	14,57	28 958	642	10,12	6 500	850	11,83	10 057
1954	802	10,99	8 816	1 999	14,40	28 781	644	11,41	7 345	822	9,45	7 765
1955	952	11,96	11 389	2 327	15,97	37 152	739	12,60	9 314	706	11,01	7 773
1956	920	10,75	9 889	1 980	14,67	29 048	675	11,65	7 864	651	11,66	7 593
1957	934	10,90	10 183	2 030	14,77	29 983	658	11,33	7 456	648	11,11	7 197
1958	815	14,49	11 810	1 805	14,70	26 528	527	12,40	6 533	624	12,50	7 798
1959	878	10,59	9 299	1 788	12,89	23 044	619	10,62	6 572	622	12,84	7 985
1960	919	13,51	12 413	2 289	16,09	36 827	860	13,81	11 874	742	14,06	10 432
1961	898	13,37	12 002	2 079	15,27	31 748	802	12,12	9 718	694	13,44	9 325
1962	915	12,10	11 070	2 521	13,84	34 885	839	10,60	8 891	706	12,58	8 879
1963	993	12,47	12 386	2 842	16,62	47 223	874	12,87	11 252	806	12,26	9 883
1964	1 026	13,41	13 757	2 440	17,07	41 648	880	-	-	719	12,27	8 819
1965	941	12,12	11 402	2 157	22,11	47 684	594	11,05	6 563	660	11,26	7 430
1966	806	13,38	10 787	2 102	21,71	45 633	599	12,73	7 626	649	13,07	8 480
1967	870	15,91	13 839	2 079	22,04	45 830	638	15,05	9 603	624	14,94	9 323
1968	834	15,36	12 811	2 128	23,02	48 980	697	12,75	8 887	596	13,45	8 016
1969	762	17,13	13 048	1 958	23,50	46 022	624	13,93	8 689	554	14,70	8 145
1970	859	17,57	15 093	1 838	25,10	46 123	682	14,36	9 795	527	14,04	7 407
1971	850	18,15	15 432	1 669	20,80	34 720	622	13,66	8 499	538	13,92	7 483
1972	854	18,86	16 112	1 981	26,00	51 493	682	15,85	10 809	642	15,77	10 116
1973	847	19,07	16 144	1 986	22,06	43 812	670	12,82	8 583	685	18,44	12 634
1974	891	15,79	14 070	2 337	25,52	59 639	706	13,36	9 431	759	20,13	15 278
1975	1 283	17,92	22 981	3 518	23,23	81 732	1 366	13,20	18 030	1 386	14,68	20 337
1976	1 284	17,12	21 984	3 420	16,09	55 037	1 332	9,76	13 009	1 289	13,11	16 906
1977	1 252	18,18	22 760	3 761	24,02	90 336	1 353	12,92	17 482	1 342	13,58	18 230
1978	1 233	18,55	22 869	3 594	25,82	92 798	1 369	12,09	16 547	1 330	15,55	20 684
1979	1 074	18,02	19 355	3 356	24,96	83 785	1 205	12,38	14 914	1 313	15,31	20 093
1980	1 108	17,50	19 399	3 457	22,37	77 322	1 169	11,23	13 126	1 319	15,41	20 332

Tab. 5.5.1 Sklizňová plocha, hektarový výnos, sklizeň - celer bulvový, mrkev, petržel kořenová, kedlubny¹⁾
Harvested area, per hectare yield and harvest of crops - Celeriac, Carrots, Hamburg parsley, Kohlrabi¹⁾

Rok Year	Celer bulvový <i>Celeriac</i>			Mrkev <i>Carrots</i>			Petržel kořenová <i>Hamburg parsley</i>			Kedlubny <i>Kohlrabi</i>		
	sklizňová plocha <i>Harvested area</i>	hektarový výnos <i>Per hectare yield</i>	sklizeň <i>Harvest</i>	sklizňová plocha <i>Harvested area</i>	hektarový výnos <i>Per hectare yield</i>	sklizeň <i>Harvest</i>	sklizňová plocha <i>Harvested area</i>	hektarový výnos <i>Per hectare yield</i>	sklizeň <i>Harvest</i>	sklizňová plocha <i>Harvested area</i>	hektarový výnos <i>Per hectare yield</i>	sklizeň <i>Harvest</i>
	ha	t/ha	t	ha	t/ha	t	ha	t/ha	t	ha	t/ha	t
1981	1 101	18,84	20 747	3 428	21,72	74 464	1 096	11,65	12 766	1 305	15,58	20 334
1982	1 177	20,13	23 690	3 751	22,29	83 620	1 248	12,68	15 832	1 369	17,57	24 049
1983	1 235	18,56	22 922	3 736	20,30	75 835	1 195	11,28	13 487	1 299	14,67	19 056
1984	1 215	20,99	25 505	3 885	28,72	111 579	1 193	13,43	16 026	1 262	16,13	20 354
1985	1 139	21,46	24 447	3 667	24,71	90 629	1 105	12,74	14 075	1 190	17,03	20 269
1986	1 163	18,80	21 875	3 675	25,03	91 982	1 029	14,22	14 632	1 198	16,82	20 155
1987	1 159	23,72	27 503	3 735	26,36	98 446	1 014	13,76	13 962	1 175	17,20	20 220
1988	1 088	21,13	23 003	3 745	19,72	73 841	900	12,58	11 324	1 157	16,98	19 637
1989	1 133	19,47	22 059	3 755	22,76	85 468	1 051	13,69	14 397	1 177	17,40	20 475
1990	1 122	21,95	24 644	3 836	21,19	81 309	1 097	14,31	15 699	1 161	16,70	19 377
1991	1 172	18,70	21 905	3 789	20,53	77 770	1 133	13,01	14 746	1 224	16,43	20 117
1992	1 054	16,45	17 336	3 290	16,47	54 188	1 061	11,43	12 131	1 273	14,00	17 826
1993	1 142	19,63	22 412	4 300	17,57	75 554	1 280	12,19	15 600	1 526	16,43	25 066
1994	1 198	16,11	19 301	3 429	19,92	68 315	1 415	11,15	15 780	1 397	14,14	19 753
1995	1 150	17,26	19 854	3 522	20,71	72 915	1 454	11,76	17 102	1 429	15,48	22 120
1996	1 217	17,79	21 648	3 915	23,13	90 551	1 493	11,68	17 445	1 458	16,05	23 405
1997	1 187	16,81	19 949	3 551	20,83	73 949	1 442	11,39	16 420	1 409	15,73	22 172
1998	1 224	16,95	20 745	3 693	20,69	76 410	1 574	10,94	17 218	1 359	14,28	19 401
1999	1 253	17,42	21 822	3 602	21,84	78 665	1 681	11,10	18 654	1 334	15,37	20 502
2000	1 119	16,30	18 242	3 152	18,59	58 596	1 592	9,89	15 747	1 091	14,36	15 672
2001	801	15,94	12 768	2 532	20,71	52 449	1 053	10,19	10 732	816	14,36	11 724
2002	508	14,15	7 190	1 592	28,73	45 743	681	9,46	6 443	395	12,39	4 896
2003	514	20,19	10 382	1 435	27,49	39 450	712	7,11	5 059	350	16,66	5 835
2004	533	22,50	12 002	1 446	28,44	41 142	996	7,65	7 618	325	16,53	5 376
2005	422	20,96	8 845	1 157	33,25	38 482	602	13,17	7 930	318	16,08	5 120
2006	527	20,08	10 588	1 234	27,41	33 813	645	12,91	8 324	487	16,63	8 095
2007	547	20,76	11 364	1 233	32,01	39 466	804	11,35	9 125	465	16,33	7 598
2008	478	21,73	10 390	1 088	31,62	34 406	520	14,74	7 663	441	15,43	6 802
2009	456	25,05	11 414	1 033	30,97	31 982	405	13,02	5 268	416	15,62	6 496
2010	448	22,84	10 223	1 052	26,36	27 735	451	11,42	5 152	440	15,01	6 604
2011	479	19,64	9 410	1 076	30,85	33 205	425	13,44	5 708	436	15,68	6 838
2012	321	21,79	6 997	911	31,14	28 378	362	12,43	4 504	308	17,34	5 344
2013	400	27,93	11 172	946	32,92	31 151	360	13,00	4 682	402	18,04	7 256
2014	441	26,33	11 619	1 053	34,04	35 831	452	14,12	6 383	381	15,26	5 821
2015	424	23,45	9 937	1 070	29,51	31 573	421	13,89	5 842	392	17,69	6 942
2016	471	29,55	13 917	1 170	30,14	35 262	551	16,68	9 199	428	13,86	5 928
2017	470	29,93	14 068	1 172	35,69	41 834	439	15,22	6 688	411	17,20	7 070
2018	446	23,97	10 693	1 033	33,15	34 241	419	16,52	6 920	384	15,26	5 852
2019	472	31,61	14 915	1 104	32,66	36 063	387	19,87	7 698	419	20,27	8 497
2020	525	35,14	18 447	1 178	37,12	43 722	459	19,75	9 076	404	20,54	8 301
2021	467	36,10	16 873	1 246	35,43	44 155	467	15,87	7 412	426	21,77	9 270
2022	502	33,72	16 940	1 224	32,33	39 556	456	17,25	7 857	404	19,77	7 981
2023	546	28,43	15 512	1 195	32,96	39 377	411	18,75	7 707	408	22,96	9 376
2024	448	30,25	13 563	1 201	34,48	41 411	433	17,30	7 496	399	20,64	8 234

¹⁾ od roku 2002 vč. domácností

¹⁾ Including households since 2002.

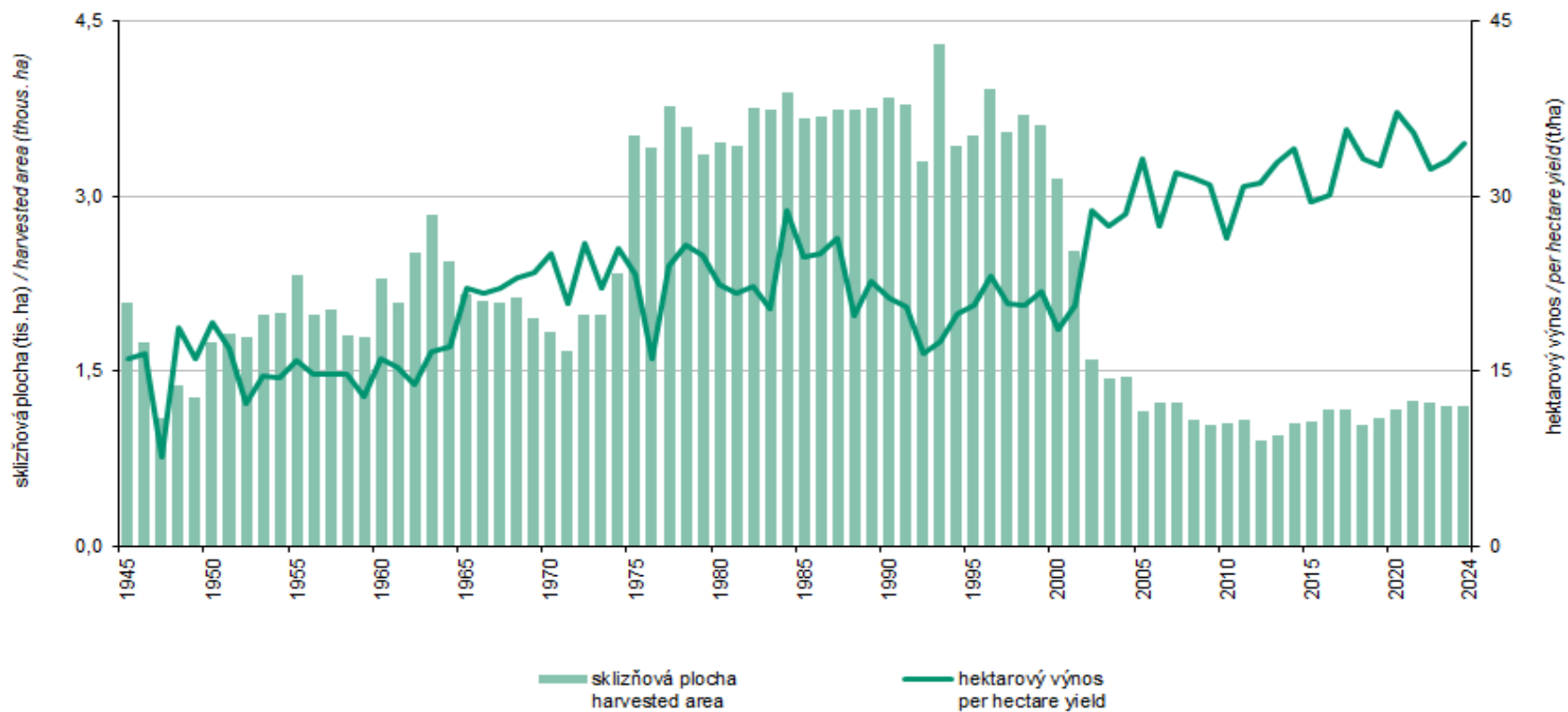
Graf 5.5.1.1 Sklizňová plocha, hektarový výkon - celer bulvový^{*)}
Harvested area, per hectare yield - Celeriac^{)}*



^{*)} od roku 2002 včetně domácností / Including households since 2002.

Zdroj: ČSÚ
 Source: CZSO

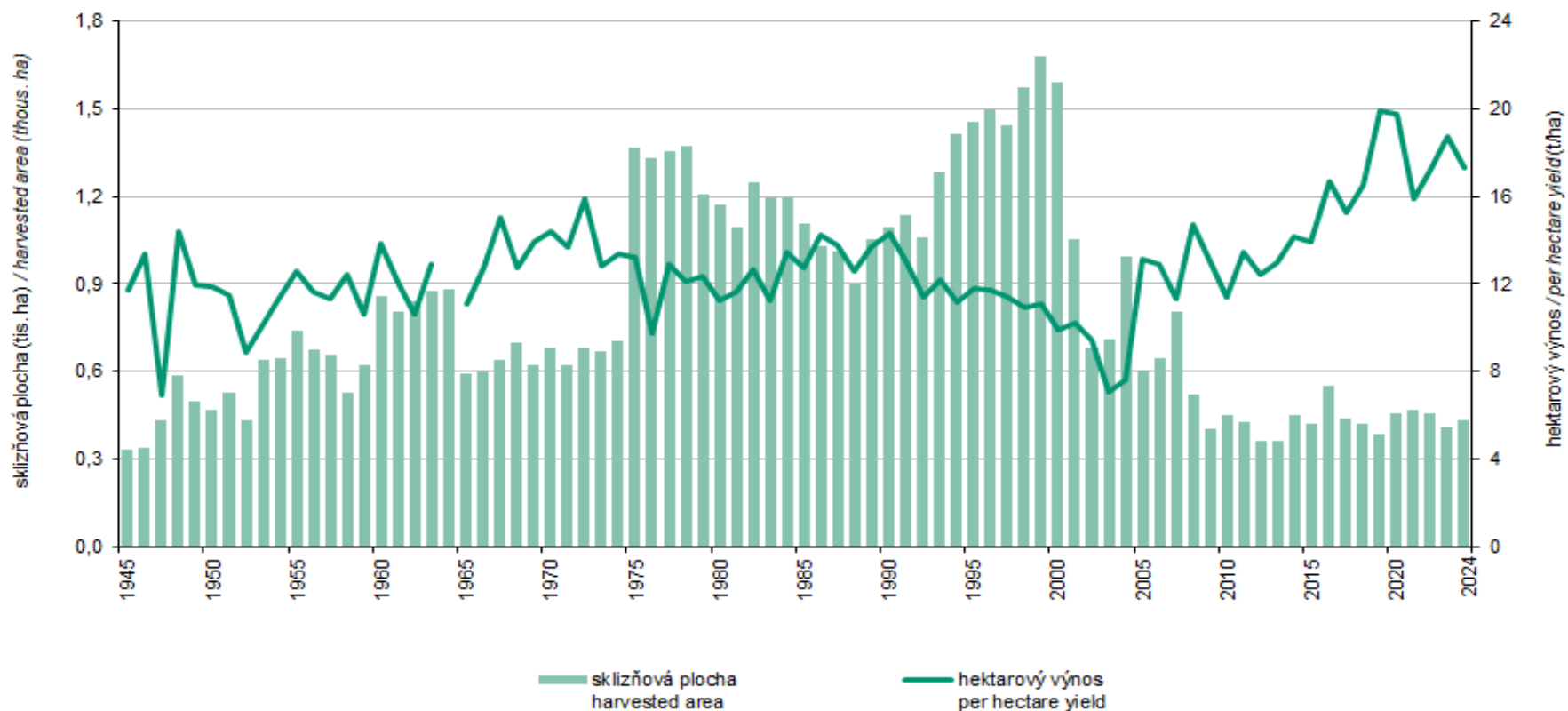
Graf 5.5.1.2 Sklizňová plocha, hektarový výnos - mrkev^{*)}
 Harvested area, per hectare yield - Carrots^{*)}



^{*)} od roku 2002 včetně domácností / Including households since 2002.

Zdroj: ČSÚ
 Source: CZSO

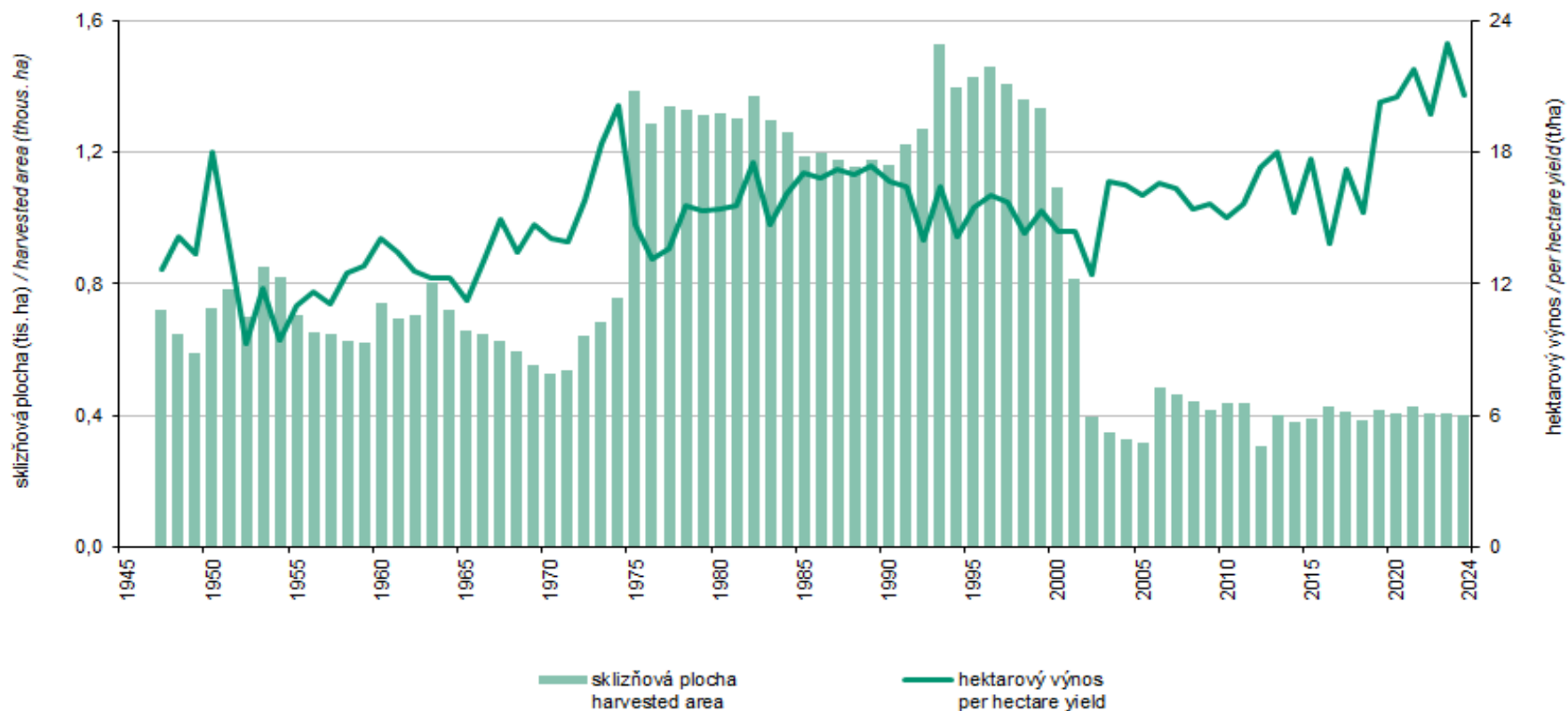
Graf 5.5.1.3 Sklizňová plocha, hektarový výkon - petržel kořenová^{*)}
Harvested area, per hectare yield - Hamburg parsley^{)}*



^{*)} od roku 2002 včetně domácností / Including households since 2002.

Zdroj: ČSÚ
 Source: CZSO

Graf 5.5.1.4 Sklizňová plocha, hektarový výnos - kedlubny^{*)}
Harvested area, per hectare yield - Kohlrabi^{)}*



^{*)} od roku 2002 včetně domácností / Including households since 2002.

Zdroj: ČSÚ
 Source: CZSO

Tab. 5.5.2 Sklizňová plocha, hektarový výnos, sklizeň - kapusta hlávková, květák a brokolice, zelí hlávkové, hrách zahradní¹⁾
Harvested area, per hectare yield and harvest of crops - Savoy cabbage, Cauliflower and broccoli, Cabbages, Fresh peas¹⁾

Rok Year	Kapusta hlávková Savoy cabbage			Květák a brokolice ¹⁾ Cauliflower and broccoli ¹⁾			Zelí hlávkové Cabbages			Hrách zahradní Fresh peas		
	sklizňová plocha Harvested area	hektarový výnos Per hectare yield	sklizeň Harvest	sklizňová plocha Harvested area	hektarový výnos Per hectare yield	sklizeň Harvest	sklizňová plocha Harvested area	hektarový výnos Per hectare yield	sklizeň Harvest	sklizňová plocha Harvested area	hektarový výnos Per hectare yield	sklizeň Harvest
	ha	t/ha	t	ha	t/ha	t	ha	t/ha	t	ha	t/ha	t
1918	-	-	-	-	-	-	16 243	16,99	276 017	-	-	-
1919	-	-	-	-	-	-	14 315	13,95	199 642	-	-	-
1920	-	-	-	-	-	-	15 400	18,41	283 530	-	-	-
1921	-	-	-	-	-	-	13 731	10,88	149 460	-	-	-
1922	-	-	-	-	-	-	13 594	17,84	242 464	-	-	-
1923	-	-	-	-	-	-	13 441	17,88	240 297	-	-	-
1924	-	-	-	-	-	-	13 296	20,50	272 576	-	-	-
1925	-	-	-	-	-	-	13 365	24,78	331 165	-	-	-
1926	-	-	-	-	-	-	13 179	16,96	223 560	-	-	-
1927	-	-	-	-	-	-	13 180	22,24	293 124	-	-	-
1928	-	-	-	-	-	-	13 667	13,15	179 663	-	-	-
1929	-	-	-	-	-	-	13 452	19,75	265 703	-	-	-
1930	-	-	-	-	-	-	8 995	23,80	214 055	-	-	-
1931	-	-	-	-	-	-	12 215	20,72	253 133	-	-	-
1932	-	-	-	-	-	-	12 583	23,92	301 004	-	-	-
1933	-	-	-	-	-	-	12 297	20,05	246 602	-	-	-
1934	-	-	-	-	-	-	12 303	21,16	260 324	-	-	-
1935	-	-	-	-	-	-	12 333	13,22	163 032	-	-	-
1936	-	-	-	-	-	-	12 459	27,21	339 007	-	-	-
1937	-	-	-	-	-	-	11 846	19,58	231 909	-	-	-
1938	-	-	-	-	-	-	11 717	21,29	249 400	-	-	-
1945	672	13,50	9 073	698	11,21	7 822	6 880	19,74	135 823	946	2,92	2 767
1946	739	15,81	11 682	741	14,43	10 694	6 309	24,00	151 441	1 138	5,08	5 777
1947	673	9,49	6 389	983	9,94	9 775	5 434	9,59	52 139	668	3,63	2 423
1948	641	17,54	11 243	973	14,74	14 338	5 622	32,14	180 667	521	5,71	2 973
1949	648	12,91	8 368	1 116	12,78	14 267	4 700	22,68	106 613	482	4,52	2 180
1950	946	15,22	14 399	1 467	15,42	22 615	4 439	23,03	102 214	895	4,95	4 426
1951	993	12,27	12 187	1 485	14,03	20 832	4 581	22,27	102 031	1 330	4,71	6 258
1952	772	9,92	7 656	1 506	21,41	32 243	4 615	19,38	89 458	1 186	3,25	3 852
1953	951	12,91	12 282	1 637	15,72	25 728	4 892	24,71	120 875	828	3,97	3 287
1954	930	12,45	11 578	1 403	12,50	17 538	4 578	22,41	102 613	905	4,27	3 861
1955	849	15,57	13 222	1 257	15,45	19 425	4 447	30,35	134 977	1 138	4,93	5 607
1956	708	14,27	10 100	1 236	13,48	16 660	3 630	27,65	100 352	925	4,58	4 232
1957	685	15,00	10 272	1 225	14,77	18 096	3 266	28,74	93 877	917	4,01	3 677
1958	902	16,14	14 560	1 230	17,16	21 106	4 045	33,79	136 685	941	4,06	3 821
1959	855	14,19	12 132	1 492	16,54	24 671	3 676	27,39	100 698	1 029	5,77	5 937
1960	961	16,57	15 924	1 428	18,31	26 151	3 514	29,95	105 228	1 274	6,15	7 839
1961	855	15,72	13 437	1 418	18,39	26 076	3 258	30,45	99 193	1 506	6,90	10 395
1962	967	13,93	13 470	1 507	18,60	28 036	3 660	24,95	91 299	1 401	5,50	7 705
1963	1 040	14,27	14 839	1 781	18,60	33 121	4 298	25,87	111 175	1 574	6,38	10 044
1964	825	16,20	13 367	1 809	18,99	34 353	4 029	29,58	119 158	1 589	5,55	8 817
1965	775	14,25	11 044	2 339	20,34	47 570	3 571	29,22	104 328	1 317	5,86	7 720
1966	780	17,12	13 354	2 248	20,78	46 722	3 743	40,40	151 222	1 245	6,51	8 106
1967	695	19,26	13 383	1 942	21,81	42 363	2 935	42,40	124 450	1 065	9,05	9 639
1968	665	18,53	12 323	1 933	22,10	42 710	2 612	37,62	98 252	1 009	3,59	3 627
1969	654	18,53	12 117	1 799	22,74	40 906	3 203	39,41	126 202	1 204	4,39	5 292
1970	607	17,63	10 709	1 634	21,96	35 877	3 453	39,15	135 192	1 266	5,77	7 308
1971	621	19,40	12 051	1 846	20,32	37 505	2 890	36,52	105 536	1 235	5,36	6 624
1972	678	20,39	13 818	1 923	22,42	43 124	3 069	45,25	138 894	1 338	6,07	8 129
1973	689	17,83	12 287	2 074	22,81	47 296	2 880	39,01	112 351	1 188	5,26	6 251
1974	717	19,04	13 652	2 116	20,89	44 203	2 755	39,86	109 827	1 216	5,28	6 419
1975	1 279	17,20	22 007	2 613	20,33	53 131	3 771	36,03	135 847	1 449	5,29	7 672
1976	1 188	15,45	18 354	2 649	20,01	53 007	3 855	32,12	123 821	1 529	3,55	5 434
1977	1 274	18,06	23 017	2 538	22,03	55 914	3 885	41,53	161 347	1 589	4,83	7 670
1978	1 202	18,42	22 142	2 748	22,21	61 043	3 921	47,20	185 073	1 904	5,32	10 131
1979	1 207	17,98	21 698	2 875	18,52	53 251	3 529	40,92	144 399	1 927	3,45	6 656
1980	1 164	17,36	20 206	2 848	18,28	52 050	3 489	35,32	123 231	2 044	5,60	11 443

Tab. 5.5.2 Sklizňová plocha, hektarový výnos, sklizeň - kapusta hlávková, květák a brokolice, zelí hlávkové, hrách zahradní¹⁾
Harvested area, per hectare yield and harvest of crops - Savoy cabbage, Cauliflower and broccoli, Cabbages, Fresh peas¹⁾

Rok Year	Kapusta hlávková Savoy cabbage			Květák a brokolice ¹⁾ Cauliflower and broccoli ¹⁾			Zelí hlávkové Cabbages			Hrách zahradní Fresh peas		
	sklizňová plocha Harvested area	hektarový výnos Per hectare yield	sklizeň Harvest	sklizňová plocha Harvested area	hektarový výnos Per hectare yield	sklizeň Harvest	sklizňová plocha Harvested area	hektarový výnos Per hectare yield	sklizeň Harvest	sklizňová plocha Harvested area	hektarový výnos Per hectare yield	sklizeň Harvest
	ha	t/ha	t	ha	t/ha	t	ha	t/ha	t	ha	t/ha	t
1981	1 154	17,88	20 635	2 885	18,37	53 020	3 636	40,23	146 296	2 012	4,01	8 061
1982	1 244	18,52	23 040	3 092	20,55	63 544	3 981	37,95	151 065	2 134	4,17	8 891
1983	1 210	15,67	18 954	2 987	17,80	53 175	3 913	31,31	122 515	2 159	4,38	9 460
1984	1 194	21,82	26 063	2 917	21,76	63 458	4 180	45,98	192 212	2 020	4,58	9 249
1985	1 136	20,81	23 640	2 868	20,12	57 709	3 674	41,55	152 634	2 306	4,21	9 717
1986	1 084	18,67	20 230	2 770	17,25	47 786	3 523	36,05	127 000	2 312	3,81	8 806
1987	1 058	20,46	21 642	2 780	19,37	53 838	3 627	41,49	150 501	2 357	3,98	9 374
1988	987	19,76	19 516	2 724	17,79	48 451	3 449	37,74	130 198	2 376	4,00	9 497
1989	1 003	19,88	19 941	2 841	19,01	54 017	3 679	42,37	155 877	2 293	3,62	8 308
1990	976	19,85	19 377	2 799	17,86	49 992	3 463	36,80	127 430	2 426	4,14	10 039
1991	1 060	18,19	19 279	2 620	17,48	45 787	3 650	37,95	138 536	2 364	4,25	10 058
1992	1 076	14,10	15 177	2 407	13,86	33 366	3 612	23,49	84 831	1 724	3,72	6 421
1993	1 364	17,35	23 660	2 634	16,26	42 832	3 832	30,96	118 663	1 577	3,32	5 237
1994	1 257	16,00	20 118	2 354	17,05	40 128	3 554	31,90	113 375	1 700	3,93	6 680
1995	1 309	17,29	22 626	2 296	16,54	37 978	3 618	32,16	116 373	2 029	4,15	8 426
1996	1 152	18,79	21 639	2 189	16,44	35 989	4 097	37,39	153 209	2 229	4,07	9 077
1997	1 142	18,52	21 149	2 130	16,08	34 252	3 799	35,05	133 139	1 852	4,09	7 573
1998	1 147	17,32	19 871	2 140	16,48	35 268	3 894	35,08	136 621	1 926	4,37	8 409
1999	1 119	16,52	18 489	2 099	16,01	33 606	3 779	35,10	132 657	2 244	4,22	9 462
2000	963	15,80	15 211	2 040	14,00	28 558	3 746	35,66	133 561	2 114	3,36	7 105
2001	697	16,72	11 656	1 643	13,98	22 959	2 874	36,18	103 970	2 247	4,36	9 800
2002	424	15,43	6 544	1 199	13,15	15 764	2 324	37,52	87 191	1 959	3,83	7 510
2003	399	16,43	6 552	1 162	14,19	16 491	2 333	37,28	86 990	1 290	3,27	4 224
2004	378	19,38	7 334	1 030	15,34	15 803	2 187	36,85	80 592	1 237	5,38	6 648
2005	270	21,29	5 749	696	17,00	11 829	1 259	47,13	59 325	1 114	5,06	5 637
2006	247	17,51	4 327	589	15,41	9 069	1 510	37,06	55 945	1 458	4,64	6 759
2007	214	19,78	4 242	523	14,55	7 611	1 482	39,09	57 915	1 661	3,53	5 857
2008	219	18,52	4 048	464	16,26	7 549	1 410	40,19	56 656	1 592	3,90	6 201
2009	211	18,66	3 930	377	15,77	5 937	1 243	40,78	50 679	1 223	3,88	4 742
2010	171	17,51	2 994	374	14,56	5 441	1 226	33,18	40 664	1 261	3,27	4 130
2011	227	17,81	4 043	416	14,60	6 068	1 602	39,24	62 874	1 219	3,76	4 588
2012	163	17,78	2 906	409	11,39	4 655	1 331	40,25	53 565	1 246	2,88	3 590
2013	136	15,50	2 115	314	14,35	4 499	1 222	37,86	46 256	1 381	3,16	4 367
2014	155	19,48	3 018	329	13,74	4 525	1 269	47,31	60 056	1 313	4,81	6 319
2015	151	17,55	2 653	352	12,03	4 236	1 256	35,87	45 053	1 126	4,22	4 750
2016	155	16,76	2 595	299	10,57	3 156	1 346	40,31	54 257	1 325	3,86	5 120
2017	139	21,02	2 922	304	14,82	4 507	1 217	43,83	53 348	1 512	3,61	5 452
2018	153	19,53	2 985	351	21,68	7 603	1 002	35,50	35 588	1 562	2,32	3 629
2019	140	15,43	2 157	366	14,67	5 374	1 062	35,58	37 802	1 300	2,83	3 680
2020	152	16,59	2 526	379	14,00	5 309	1 168	38,90	45 444	1 593	3,43	5 458
2021	113	19,31	2 191	404	16,54	6 687	1 185	38,28	45 376	1 807	3,29	5 941
2022	101	16,85	1 699	337	14,81	4 993	1 063	40,83	43 383	1 638	3,09	5 064
2023	99	17,69	1 759	322	15,93	5 128	1 035	41,71	43 176	1 221	2,55	3 113
2024	98	18,18	1 791	279	17,66	4 918	1 087	35,54	38 614	1 196	2,69	3 213

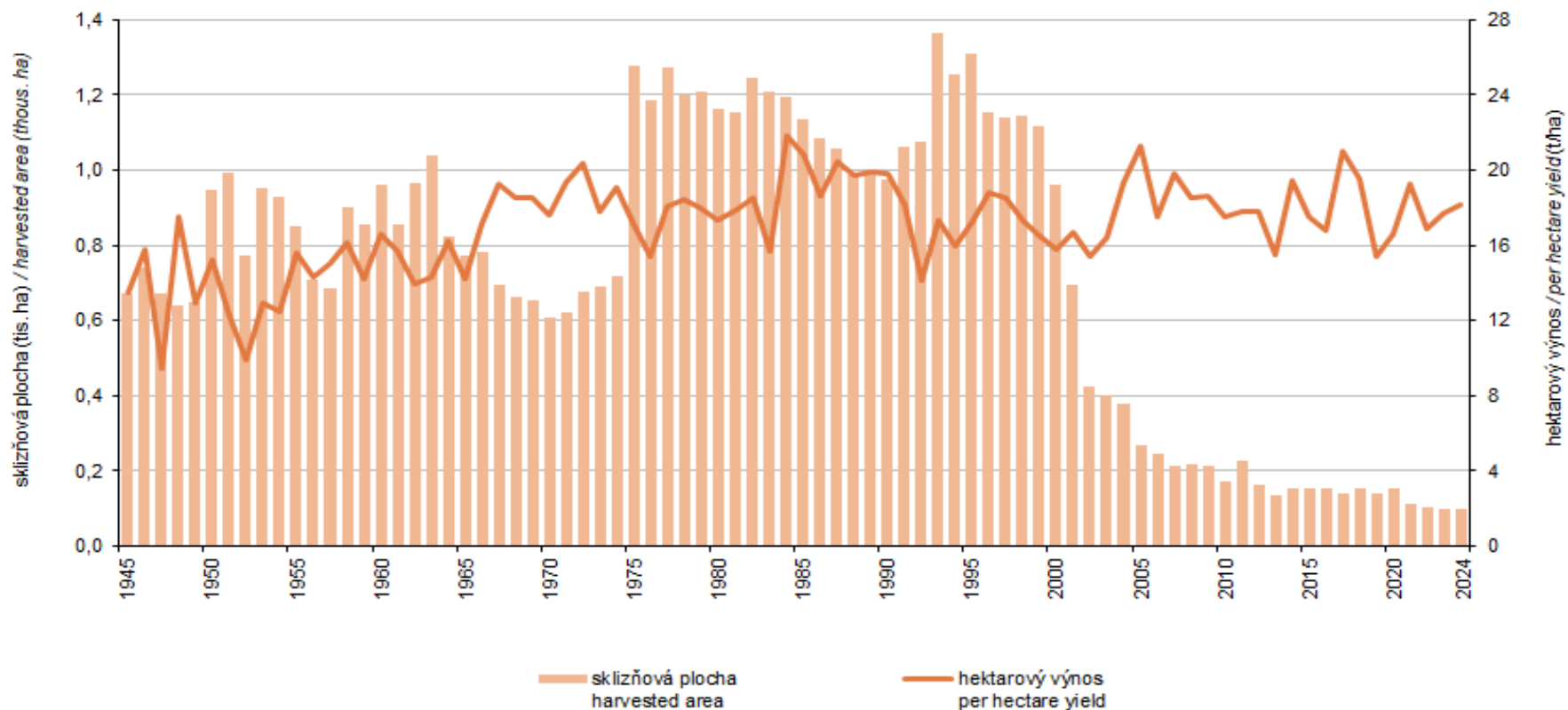
¹⁾ od roku 2002 vč. domácností

¹⁾ do roku 2010 nezahrnuje brokolici

¹⁾ Including households since 2002.

¹⁾ Does not include broccoli until 2010.

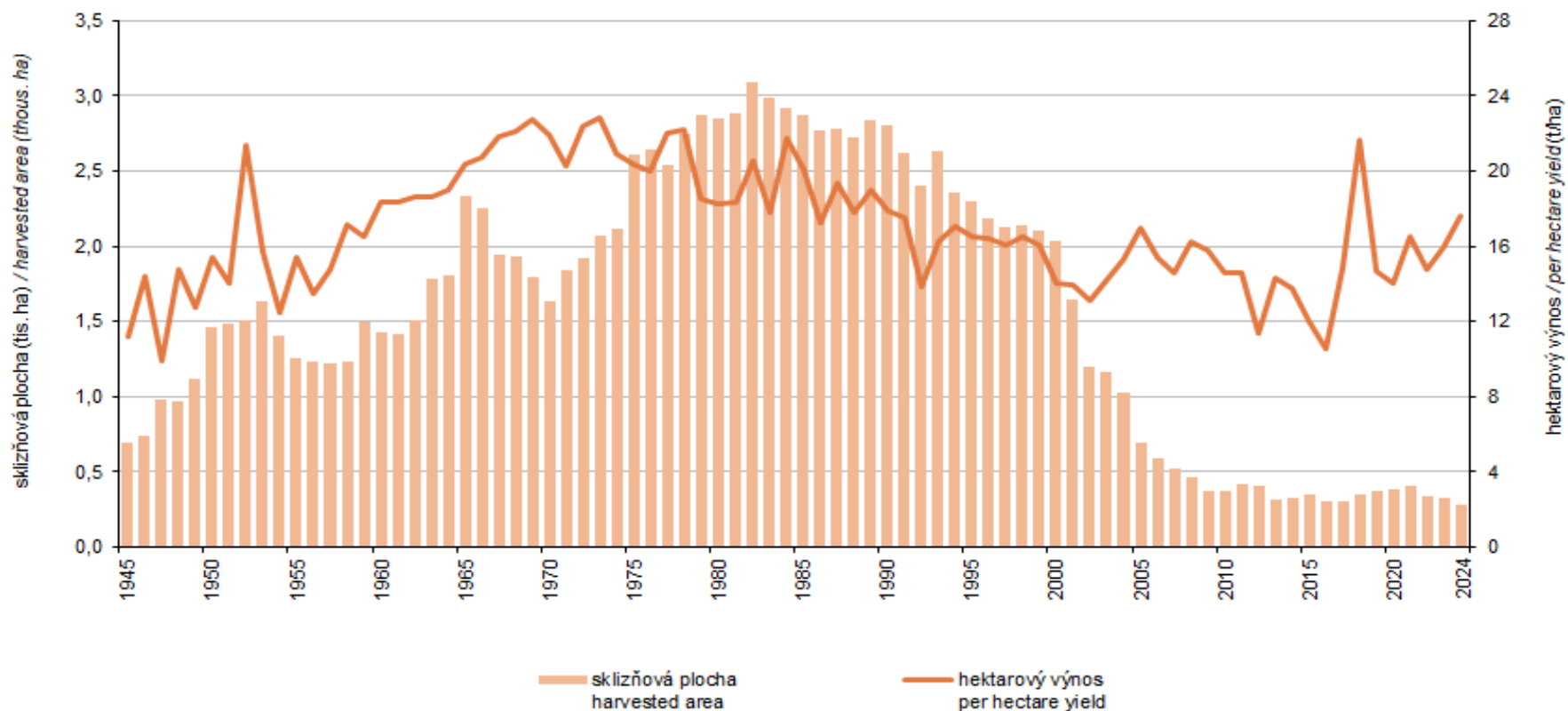
Graf 5.5.2.1 Sklizňová plocha, hektarový výnos - kapusta hlávková^{*)}
Harvested area, per hectare yield - Savoy cabbage^{)}*



^{*)} od roku 2002 včetně domácností / Including households since 2002.

Zdroj: ČSÚ
 Source: CZSO

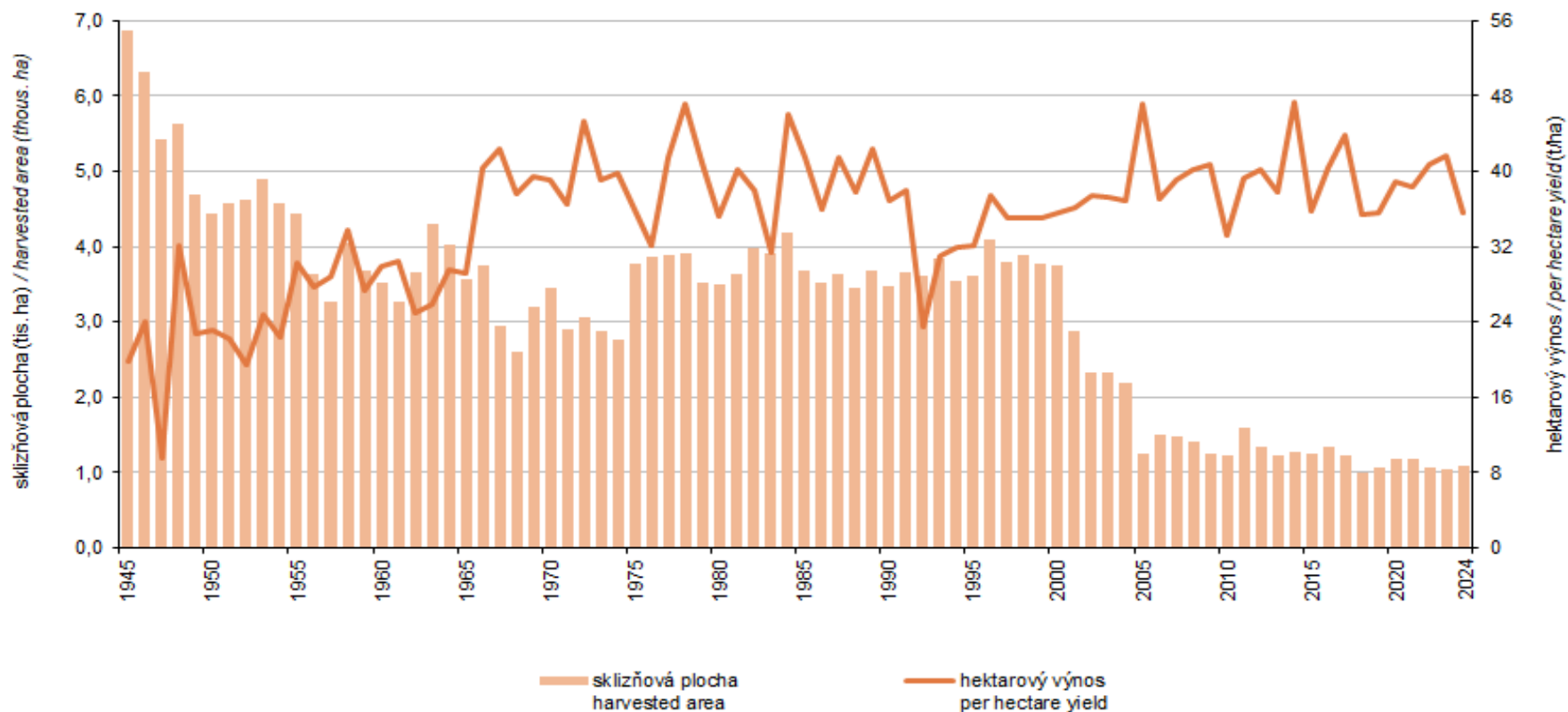
Graf 5.5.2.2 Sklizňová plocha, hektarový výnos - květák a brokolice¹⁾
Harvested area, per hectare yield - Cauliflower and broccoli¹⁾



¹⁾ od roku 2002 včetně domácností / Including households since 2002.
do roku 2010 nezahrnuje brokolici / Does not include broccoli until 2010.

Zdroj: ČSÚ
Source: CZSO

Graf 5.5.2.3 Sklizňová plocha, hektarový výnos - zelí hlávkové^{*)}
Harvested area, per hectare yield - Cabbages^{)}*



^{*)} od roku 2002 včetně domácností / Including households since 2002.

Zdroj: ČSÚ
 Source: CZSO

Graf 5.5.2.4 Sklizňová plocha, hektarový výnos - hrách zahradní¹⁾
Harvested area, per hectare yield - Fresh peas¹⁾



¹⁾ od roku 2002 včetně domácností / Including households since 2002.

Zdroj: ČSÚ
 Source: CZSO

Tab. 5.5.3 Sklizňová plocha, hektarový výnos, sklizeň - okurky nakládačky, okurky salátové, cibule, česnek¹⁾
Harvested area, per hectare yield and harvest of crops - Gherkins, Cucumbers, Onions, Garlic¹⁾

Rok Year	Okurky nakládačky <i>Gherkins</i>			Okurky salátové <i>Cucumbers</i>			Cibule <i>Onions</i>			Česnek <i>Garlic</i>		
	sklizňová plocha <i>Harvested area</i>	hektarový výnos <i>Per hectare yield</i>	sklizeň <i>Harvest</i>	sklizňová plocha <i>Harvested area</i>	hektarový výnos <i>Per hectare yield</i>	sklizeň <i>Harvest</i>	sklizňová plocha <i>Harvested area</i>	hektarový výnos <i>Per hectare yield</i>	sklizeň <i>Harvest</i>	sklizňová plocha <i>Harvested area</i>	hektarový výnos <i>Per hectare yield</i>	sklizeň <i>Harvest</i>
	ha	t/ha	t	ha	t/ha	t	ha	t/ha	t	ha	t/ha	t
1918	-	-	-	-	-	-	-	-	-	-	-	-
1919	-	-	-	-	-	-	1 474	7,86	11 585	-	-	-
1920	-	-	-	-	-	-	1 606	10,36	16 636	135	5,40	729
1921	-	-	-	-	-	-	1 317	6,71	8 840	138	2,91	401
1922	-	-	-	-	-	-	1 447	8,84	12 798	132	4,43	585
1923	-	-	-	-	-	-	1 288	7,86	10 127	125	4,21	526
1924	-	-	-	-	-	-	1 277	10,60	13 537	131	4,89	640
1925	-	-	-	-	-	-	1 310	10,67	13 975	139	5,21	724
1926	-	-	-	-	-	-	1 336	8,53	11 400	146	4,19	612
1927	-	-	-	-	-	-	1 334	9,05	12 076	151	4,81	726
1928	-	-	-	-	-	-	1 634	9,30	15 204	247	4,39	1 085
1929	-	-	-	-	-	-	2 014	9,44	19 008	271	4,29	1 162
1930	-	-	-	-	-	-	1 464	11,90	17 418	50	4,02	201
1931	-	-	-	-	-	-	1 733	10,98	19 032	263	4,76	1 252
1932	-	-	-	-	-	-	1 979	11,41	22 584	222	5,21	1 156
1933	-	-	-	-	-	-	1 772	10,13	17 957	227	4,26	966
1934	-	-	-	-	-	-	1 970	10,50	20 691	231	4,19	968
1935	-	-	-	-	-	-	2 145	7,16	15 360	260	4,05	1 052
1936	-	-	-	-	-	-	2 428	15,09	36 637	281	5,46	1 534
1937	-	-	-	-	-	-	2 164	12,96	28 039	398	4,93	1 961
1938	-	-	-	-	-	-	2 151	11,68	25 134	370	4,68	1 730
1945	1 617	9,17	14 820	835	12,83	10 710	1 755	11,30	19 835	42	3,93	165
1946	3 786	18,47	69 911	1 928	28,35	54 668	1 921	14,69	28 221	40	4,53	181
1947	3 200	7,20	23 035	945	8,66	8 183	2 498	6,73	16 804	86	3,09	266
1948	3 519	9,39	33 039	734	13,50	9 907	3 031	17,03	51 619	215	5,74	1 234
1949	3 489	6,65	23 195	739	9,02	6 667	3 386	13,66	46 268	516	4,79	2 470
1950	3 778	11,18	42 238	800	15,11	12 085	2 474	11,08	27 416	764	3,46	2 647
1951	3 910	9,94	38 852	1 088	16,27	17 700	3 071	11,69	35 890	673	3,45	2 319
1952	3 187	5,75	18 313	1 209	10,42	12 594	3 448	9,14	31 501	898	2,60	2 333
1953	3 422	11,66	39 910	1 215	16,04	19 489	3 349	10,78	36 091	848	2,66	2 254
1954	3 021	6,92	20 918	1 193	11,69	13 941	3 455	12,45	43 028	562	3,20	1 801
1955	3 254	8,22	26 749	959	14,04	13 460	3 684	12,02	44 264	625	3,62	2 263
1956	3 534	6,08	21 497	958	8,83	8 462	3 028	11,03	33 401	722	2,80	2 019
1957	3 837	7,47	28 674	865	12,34	10 678	3 247	10,28	33 394	434	2,62	1 137
1958	3 826	8,50	32 522	953	14,48	13 797	3 652	11,77	42 985	436	3,45	1 503
1959	3 928	7,64	30 018	984	14,96	14 719	3 818	13,80	52 684	455	3,79	1 726
1960	3 153	8,13	25 631	1 093	13,86	15 152	3 892	12,23	47 607	377	4,10	1 547
1961	2 859	6,39	18 265	1 060	11,78	12 485	3 237	13,73	44 460	201	3,30	663
1962	3 028	5,92	17 916	1 203	9,80	11 794	3 555	12,58	44 728	246	3,31	814
1963	3 191	9,63	30 735	1 228	17,69	21 724	4 336	13,06	56 623	460	2,79	1 284
1964	3 108	8,41	26 149	1 094	16,17	17 689	4 318	12,48	53 909	590	2,93	1 729
1965	2 899	8,28	24 006	819	16,38	13 414	3 597	12,12	43 598	566	3,01	1 706
1966	3 174	10,49	33 287	885	19,53	17 283	3 583	16,85	60 358	340	2,91	989
1967	3 233	11,19	36 171	941	21,87	20 575	3 593	16,02	57 564	200	4,25	850
1968	3 075	9,33	28 705	904	18,80	16 991	4 246	16,67	70 795	248	4,01	995
1969	2 973	9,74	28 960	1 003	18,36	18 414	4 193	17,19	72 080	313	3,27	1 022
1970	2 814	14,24	40 083	953	22,82	21 750	4 419	15,99	70 646	368	4,72	1 737
1971	2 510	9,49	23 825	1 038	16,69	17 332	4 424	15,07	66 689	300	4,48	1 342
1972	2 914	14,29	41 636	1 082	22,66	24 528	4 203	18,32	77 021	300	5,29	1 586
1973	2 798	10,52	29 424	1 053	17,42	18 342	4 350	16,78	73 011	266	4,66	1 237
1974	2 900	10,29	29 853	1 013	15,06	15 259	4 839	20,11	97 299	332	5,09	1 690
1975	3 605	14,31	51 594	1 624	19,50	31 674	5 887	14,43	84 954	930	4,11	3 818
1976	3 611	7,51	27 111	1 682	11,56	19 442	5 915	9,54	56 424	920	3,66	3 368
1977	3 719	11,75	43 702	1 878	19,06	35 802	6 396	17,63	112 740	1 014	3,84	3 897
1978	3 515	7,20	25 303	1 814	12,27	22 265	6 760	16,03	108 398	1 078	3,99	4 308
1979	3 748	14,50	54 354	1 708	20,75	35 439	6 330	12,84	81 310	1 007	3,42	3 440
1980	3 554	8,65	30 735	1 740	16,20	28 190	6 455	15,00	96 802	911	4,55	4 148

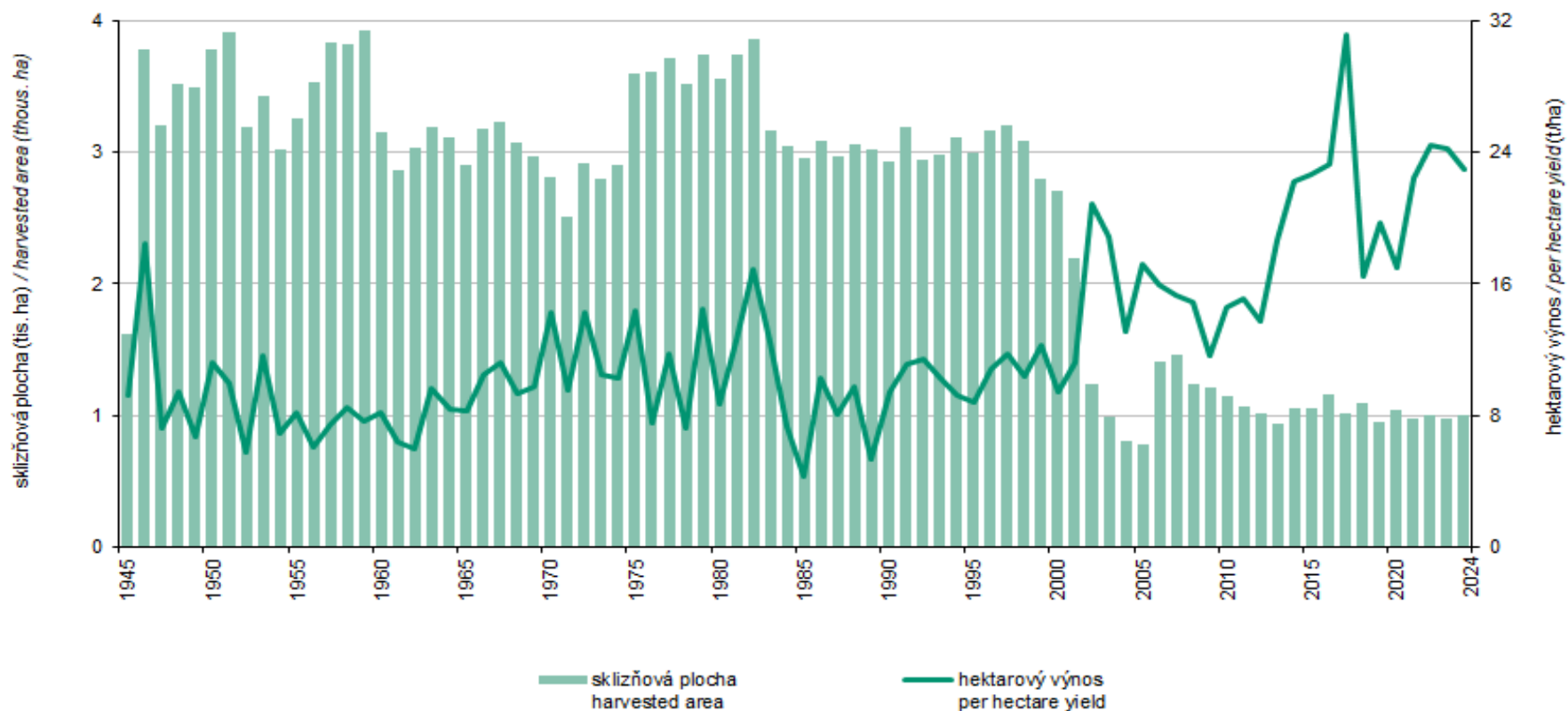
Tab. 5.5.3 Sklizňová plocha, hektarový výnos, sklizeň - okurky nakládačky, okurky salátové, cibule, česnek¹⁾
Harvested area, per hectare yield and harvest of crops - Gherkins, Cucumbers, Onions, Garlic ¹⁾

Rok Year	Okurky nakládačky Gherkins			Okurky salátové Cucumbers			Cibule Onions			Česnek Garlic		
	sklizňová plocha Harvested area	hektarový výnos Per hectare yield	sklizeň Harvest	sklizňová plocha Harvested area	hektarový výnos Per hectare yield	sklizeň Harvest	sklizňová plocha Harvested area	hektarový výnos Per hectare yield	sklizeň Harvest	sklizňová plocha Harvested area	hektarový výnos Per hectare yield	sklizeň Harvest
	ha	t/ha	t	ha	t/ha	t	ha	t/ha	t	ha	t/ha	t
1981	3 747	12,58	47 146	1 704	17,00	28 974	6 305	12,76	80 432	998	4,24	4 235
1982	3 862	16,90	65 277	1 685	24,07	40 573	6 216	15,53	96 513	1 121	5,20	5 827
1983	3 169	12,48	39 549	1 521	22,16	33 714	6 293	12,85	80 847	1 284	6,07	7 792
1984	3 051	7,28	22 209	1 420	15,88	22 557	5 775	18,63	107 585	1 236	5,23	6 468
1985	2 953	4,30	12 707	1 303	12,92	16 840	5 679	17,98	102 093	988	5,22	5 159
1986	3 089	10,27	31 738	1 448	19,54	28 293	5 252	15,23	79 996	1 032	4,78	4 934
1987	2 970	8,08	23 992	1 364	19,64	26 792	5 588	17,40	97 232	1 096	5,21	5 705
1988	3 061	9,79	29 961	1 346	22,68	30 514	5 266	14,46	76 172	1 141	5,60	6 383
1989	3 021	5,36	16 201	1 459	14,53	21 191	5 549	17,06	94 692	1 348	6,27	8 457
1990	2 926	9,47	27 722	1 523	17,62	26 834	5 951	15,73	93 623	1 272	5,49	6 980
1991	3 196	11,13	35 560	1 523	24,81	37 776	6 090	16,99	103 491	1 315	5,50	7 237
1992	2 937	11,46	33 670	1 542	16,87	26 012	6 202	13,39	83 076	1 306	5,32	6 944
1993	2 979	10,30	30 688	1 628	14,77	24 058	5 860	14,99	87 858	1 441	4,07	5 865
1994	3 107	9,22	28 655	1 587	14,26	22 632	5 698	13,63	77 675	1 317	5,27	6 941
1995	2 994	8,76	26 227	1 550	12,61	19 542	6 045	15,62	94 444	1 297	6,29	8 159
1996	3 167	10,77	34 124	1 220	15,29	18 644	6 017	16,69	100 409	1 570	5,28	8 285
1997	3 208	11,72	37 596	1 264	14,79	18 699	5 294	15,69	83 085	1 563	5,23	8 177
1998	3 091	10,34	31 953	1 191	14,05	16 723	5 699	15,47	88 172	1 552	4,96	7 700
1999	2 792	12,27	34 246	1 190	15,02	17 862	6 019	16,47	99 145	1 546	4,97	7 679
2000	2 705	9,44	25 535	1 142	13,25	15 122	5 457	14,00	76 402	1 391	5,11	7 111
2001	2 201	11,17	24 575	831	12,95	10 766	4 797	17,53	84 086	1 018	5,31	5 405
2002	1 236	20,88	25 812	448	19,67	8 811	3 388	18,65	63 177	427	5,24	2 239
2003	987	18,85	18 594	364	28,71	10 456	3 572	12,26	43 796	381	2,50	953
2004	811	13,13	10 650	289	22,03	6 363	3 610	21,37	77 146	333	5,79	1 927
2005	777	17,23	13 382	298	30,33	9 045	2 502	24,45	61 181	328	5,22	1 712
2006	1 411	15,92	22 460	507	29,19	14 790	2 970	15,28	45 387	337	6,17	2 079
2007	1 457	15,35	22 367	510	21,31	10 859	2 870	14,09	40 424	357	5,70	2 038
2008	1 232	14,84	18 290	433	24,94	10 798	2 709	19,33	52 372	304	5,78	1 759
2009	1 215	11,62	14 116	426	22,61	9 629	2 296	21,05	48 325	286	5,57	1 590
2010	1 148	14,58	16 731	402	21,48	8 625	2 376	18,20	43 248	288	5,06	1 457
2011	1 067	15,11	16 130	366	25,20	9 229	2 340	23,21	54 311	290	5,28	1 530
2012	1 012	13,68	13 849	304	25,03	7 621	1 993	20,08	40 018	359	3,54	1 272
2013	942	18,70	17 615	301	24,85	7 489	1 986	20,29	40 309	368	4,87	1 792
2014	1 048	22,22	23 287	297	33,54	9 977	2 205	20,97	46 238	425	4,37	1 856
2015	1 056	22,63	23 884	273	33,64	9 197	2 039	16,29	33 220	422	3,86	1 629
2016	1 163	23,24	27 033	296	31,72	9 397	2 025	25,20	51 049	428	4,13	1 769
2017	1 009	31,13	31 397	276	29,89	8 236	2 157	22,64	48 823	514	4,36	2 242
2018	1 091	16,43	17 926	278	22,64	6 292	2 100	20,67	43 409	566	4,64	2 624
2019	946	19,71	18 642	254	28,30	7 189	2 187	23,41	51 197	532	4,50	2 393
2020	1 036	16,98	17 595	256	19,38	4 963	2 233	26,84	59 939	683	3,83	2 618
2021	979	22,41	21 940	273	22,96	6 279	2 297	25,63	58 865	544	4,26	2 318
2022	1 005	24,48	24 618	263	28,04	7 386	2 136	23,79	50 815	456	3,61	1 644
2023	980	24,25	23 755	278	57,09	15 894	2 380	27,84	66 264	564	3,99	2 250
2024	995	22,92	22 811	268	43,10	11 540	2 568	21,88	56 187	597	4,24	2 533

¹⁾ od roku 2002 vč. domácností

¹⁾ Including households since 2002.

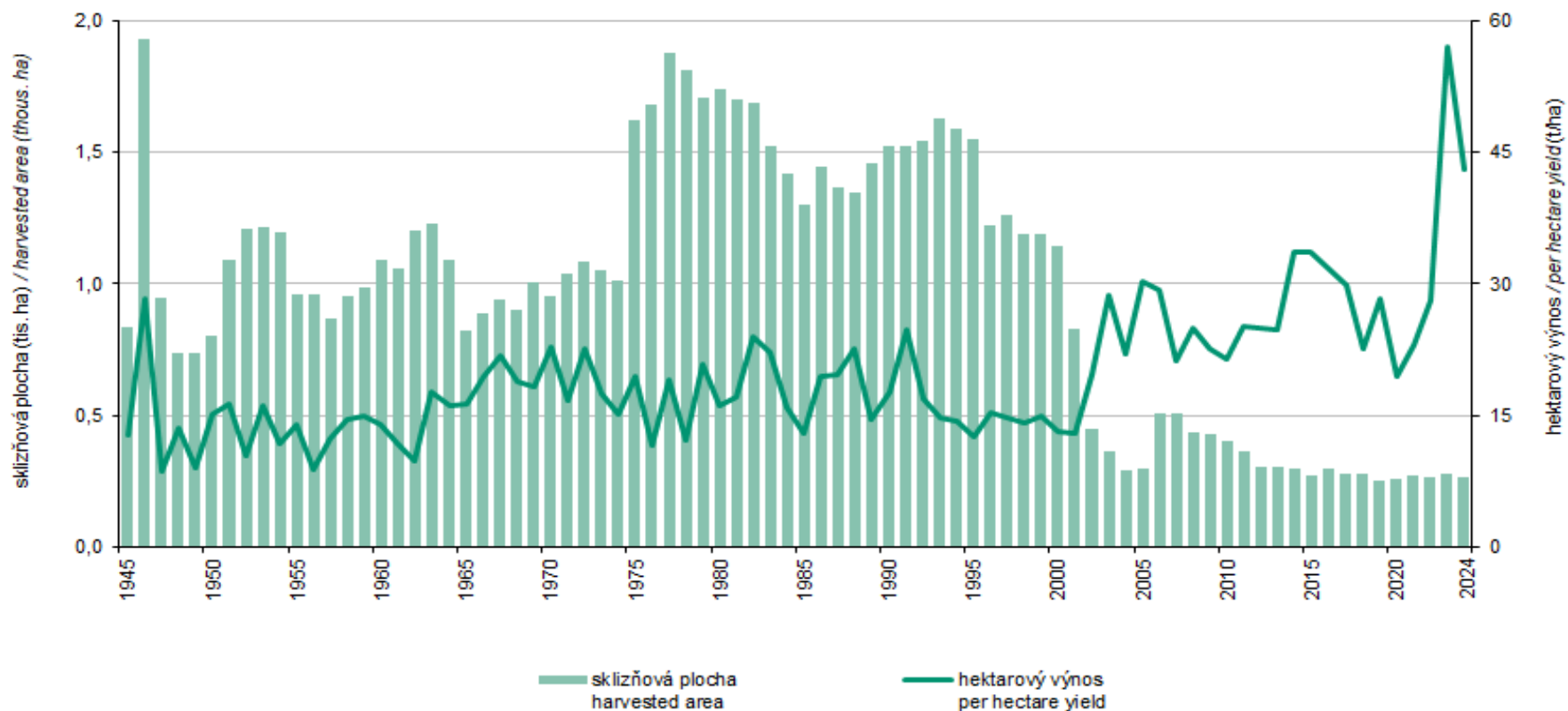
Graf 5.5.3.1 Sklizňová plocha, hektarový výnos - okurky nakládačky¹⁾
 Harvested area, per hectare yield - Gherkins¹⁾



¹⁾ od roku 2002 včetně domácností / Including households since 2002.

Zdroj: ČSÚ
 Source: CZSO

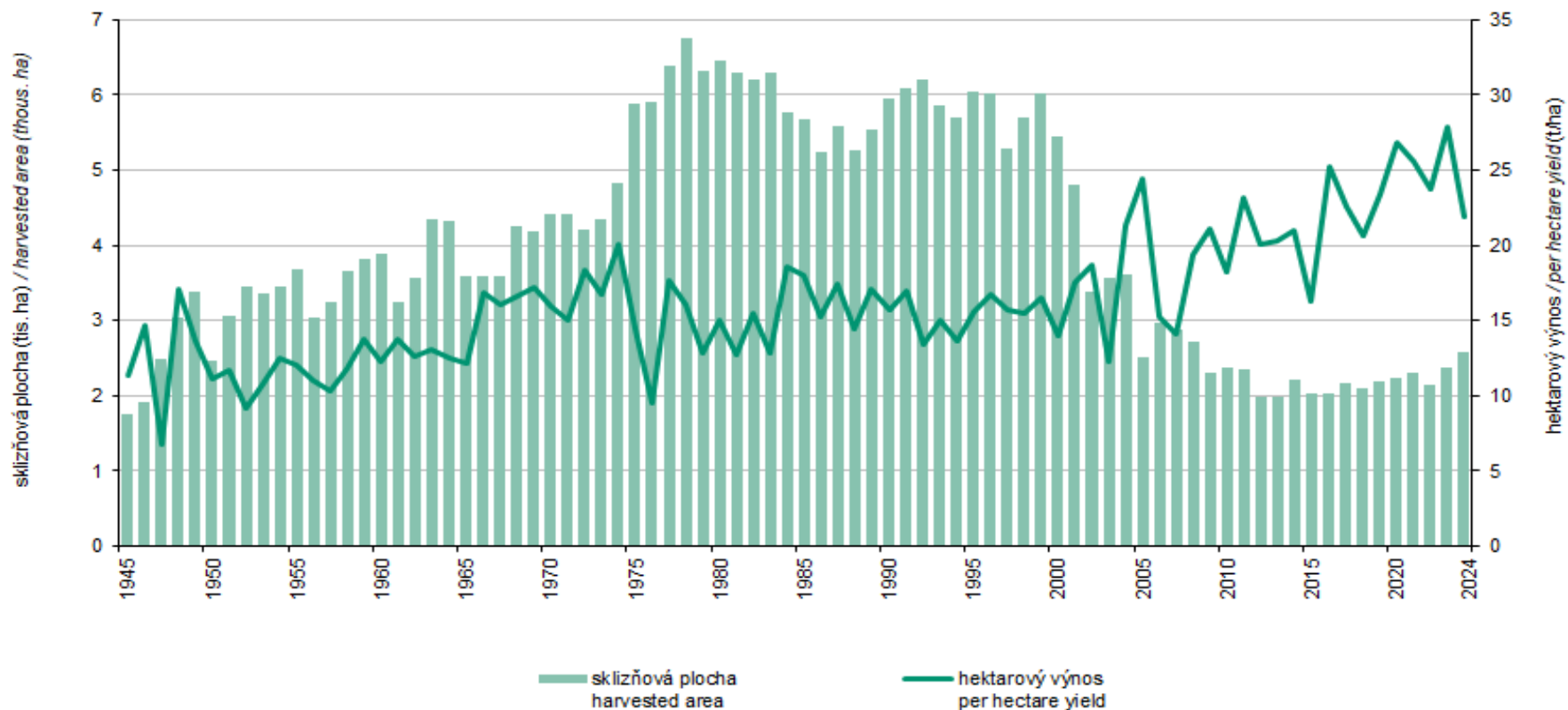
Graf 5.5.3.2 Sklizňová plocha, hektarový výkon - okurky salátové¹⁾
 Harvested area, per hectare yield - Cucumbers¹⁾



¹⁾ od roku 2002 včetně domácností / Including households since 2002.

Zdroj: ČSÚ
 Source: CZSO

Graf 5.5.3.3 Sklizňová plocha, hektarový výkon - cibule¹⁾
Harvested area, per hectare yield - Onions¹⁾



¹⁾ od roku 2002 včetně domácností / Including households since 2002.

Zdroj: ČSÚ
 Source: CZSO

Graf 5.5.3.4 Sklizňová plocha, hektarový výnos - česnek¹⁾
Harvested area, per hectare yield - Garlic¹⁾



¹⁾ od roku 2002 včetně domácností / Including households since 2002.

Zdroj: ČSÚ
 Source: CZSO

Tab. 5.5.4 Sklizňová plocha, hektarový výnos, sklizeň - rajčata, saláty, ředkvičky, jahodník¹⁾
Harvested area, per hectare yield and harvest of crops - Tomatoes, Lettuces, Radishes, Strawberries¹⁾

Rok Year	Rajčata Tomatoes			Saláty ¹⁾ Lettuces ¹⁾			Ředkvičky Radishes			Jahodník Strawberries		
	sklizňová plocha Harvested area	hektarový výnos Per hectare yield	sklizeň Harvest	sklizňová plocha Harvested area	hektarový výnos Per hectare yield	sklizeň Harvest	sklizňová plocha Harvested area	hektarový výnos Per hectare yield	sklizeň Harvest	sklizňová plocha Harvested area	hektarový výnos Per hectare yield	sklizeň Harvest
	ha	t/ha	t	ha	t/ha	t	ha	t/ha	t	ha	t/ha	t
1918	-	-	-	-	-	-	-	-	-	-	-	-
1919	-	-	-	-	-	-	-	-	-	-	-	-
1920	-	-	-	-	-	-	-	-	-	-	-	-
1921	-	-	-	-	-	-	-	-	-	-	-	-
1922	-	-	-	-	-	-	-	-	-	-	-	-
1923	-	-	-	-	-	-	-	-	-	-	-	-
1924	-	-	-	-	-	-	-	-	-	-	-	-
1925	-	-	-	-	-	-	-	-	-	-	-	-
1926	-	-	-	-	-	-	-	-	-	-	-	-
1927	-	-	-	-	-	-	-	-	-	-	-	-
1928	-	-	-	-	-	-	-	-	-	-	-	-
1929	-	-	-	-	-	-	-	-	-	-	-	-
1930	-	-	-	-	-	-	-	-	-	-	-	-
1931	-	-	-	-	-	-	-	-	-	-	-	-
1932	-	-	-	-	-	-	-	-	-	-	-	-
1933	-	-	-	-	-	-	-	-	-	-	-	-
1934	-	-	-	-	-	-	-	-	-	-	-	-
1935	-	-	-	-	-	-	-	-	-	-	-	-
1936	-	-	-	-	-	-	-	-	-	-	-	-
1937	-	-	-	-	-	-	-	-	-	-	-	-
1938	-	-	-	-	-	-	-	-	-	-	-	-
.	-	-	-	-	-	-	-	-	-	-	-	-
1945	771	14,60	11 255	762	11,30	8 610	109	11	1 215	202	5	926
1946	1 594	19,74	31 468	773	11,73	9 070	82	11,90	976	188	4,18	785
1947	729	8,78	6 397	540	10,42	5 628	61	7,02	428	232	3,00	696
1948	647	18,33	11 859	569	13,47	7 663	34	12,24	416	351	2,77	973
1949	749	11,70	8 765	568	10,60	6 019	29	8,97	260	319	1,86	593
1950	1 128	17,02	19 204	816	11,62	9 481	-	-	-	303	3,02	916
1951	1 104	16,55	18 273	827	11,50	9 507	-	-	-	297	4,34	1 288
1952	1 164	10,23	11 903	854	19,29	16 474	68	10,04	683	295	1,26	371
1953	1 085	14,67	15 922	1 058	10,59	11 200	91	10,25	933	285	2,87	817
1954	900	12,47	11 223	783	10,72	8 393	69	5,45	376	233	1,52	354
1955	832	12,88	10 719	704	10,54	7 421	88	6,08	535	229	1,99	455
1956	855	13,89	11 878	757	9,54	7 225	64	5,08	325	242	2,88	698
1957	905	13,57	12 278	750	10,03	7 520	55	4,37	240	339	1,48	503
1958	871	15,98	13 915	854	11,79	10 069	83	7,34	609	420	3,37	1 416
1959	938	13,94	13 076	855	12,89	11 023	51	9,37	478	472	3,56	1 678
1960	911	15,50	14 124	873	13,37	11 675	97	10,95	1 062	505	3,12	1 576
1961	726	21,26	15 435	792	11,68	9 250	-	-	-	629	4,36	2 742
1962	794	17,20	13 658	811	11,67	9 466	-	-	-	758	3,65	2 768
1963	863	18,24	15 737	857	11,77	10 086	-	-	-	821	4,05	3 323
1964	789	18,68	14 739	745	11,03	8 220	-	-	-	820	4,24	3 480
1965	775	11,42	8 852	863	12,67	10 936	-	-	-	873	4,70	4 101
1966	842	10,45	8 802	777	15,16	11 779	-	-	-	1 056	5,09	5 378
1967	758	21,56	16 346	768	15,71	12 066	-	-	-	1 204	5,99	7 212
1968	738	19,94	14 719	801	16,24	13 011	-	-	-	1 355	5,62	7 620
1969	693	19,95	13 826	679	14,39	9 774	-	-	-	1 495	5,31	7 937
1970	614	26,72	16 414	709	14,48	10 276	-	-	-	1 408	5,07	7 144
1971	671	18,56	12 448	768	13,30	10 223	-	-	-	1 356	4,17	5 658
1972	589	25,76	15 172	729	14,54	10 591	-	-	-	1 414	4,19	5 925
1973	698	23,04	16 072	729	14,18	10 345	-	-	-	1 630	4,18	6 811
1974	782	21,59	16 892	683	14,00	9 560	-	-	-	1 822	4,85	8 846
1975	1 273	20,83	26 510	1 394	11,79	16 443	-	-	-	3 013	4,92	14 822
1976	1 280	18,76	24 012	1 293	11,00	14 219	-	-	-	3 167	4,42	14 009
1977	1 385	28,20	39 073	1 402	11,27	15 802	-	-	-	2 931	5,01	14 694
1978	1 385	19,65	27 224	1 267	11,35	14 372	-	-	-	2 686	5,18	13 912
1979	1 489	22,32	33 245	1 207	10,61	12 803	-	-	-	2 712	4,82	13 079
1980	1 554	17,21	26 748	1 272	11,64	14 813	-	-	-	2 736	4,56	12 479

Tab. 5.5.4 Sklizňová plocha, hektarový výnos, sklizeň - rajčata, saláty, ředkvičky, jahodník¹⁾
Harvested area, per hectare yield and harvest of crops - Tomatoes, Lettuces, Radishes, Strawberries²⁾

Rok Year	Rajčata Tomatoes			Saláty ¹⁾ Lettuces ¹⁾			Ředkvičky Radishes			Jahodník Strawberries		
	sklizňová plocha Harvested area	hektarový výnos Per hectare yield	sklizeň Harvest	sklizňová plocha Harvested area	hektarový výnos Per hectare yield	sklizeň Harvest	sklizňová plocha Harvested area	hektarový výnos Per hectare yield	sklizeň Harvest	sklizňová plocha Harvested area	hektarový výnos Per hectare yield	sklizeň Harvest
	ha	t/ha	t	ha	t/ha	t	ha	t/ha	t	ha	t/ha	t
1981	1 646	21,14	34 793	1 263	11,08	13 988	-	-	-	2 602	5,14	13 386
1982	1 695	27,12	45 957	1 295	12,50	16 192	-	-	-	2 842	5,63	15 987
1983	1 791	24,05	43 071	1 196	12,39	14 819	-	-	-	2 868	6,09	17 464
1984	1 800	13,36	24 038	1 140	11,76	13 411	-	-	-	2 923	5,14	15 028
1985	1 905	24,28	46 255	985	12,31	12 124	-	-	-	3 096	6,46	20 008
1986	2 006	18,94	37 993	1 017	12,25	12 460	-	-	-	3 061	4,57	13 998
1987	2 092	21,33	44 617	1 043	13,27	13 845	-	-	-	3 138	5,82	18 270
1988	2 111	22,95	48 456	979	12,94	12 662	-	-	-	3 112	5,21	16 209
1989	2 284	23,02	52 571	982	12,72	12 484	-	-	-	3 421	6,40	21 879
1990	2 431	22,29	54 185	968	11,34	10 978	-	-	-	3 410	6,26	21 359
1991	2 356	25,74	60 632	974	11,62	11 318	-	-	-	3 502	5,42	18 977
1992	1 660	22,20	36 848	953	11,22	10 698	-	-	-	3 260	5,23	17 063
1993	1 881	19,41	36 518	1 035	10,68	11 051	-	-	-	3 433	4,89	16 787
1994	1 983	17,94	35 562	-	-	-	-	-	-	3 436	5,72	19 658
1995	2 181	17,63	38 446	-	-	-	-	-	-	3 354	5,17	17 332
1996	2 354	12,09	28 458	-	-	-	-	-	-	3 097	5,29	16 396
1997	1 957	11,82	23 130	-	-	-	-	-	-	3 005	5,53	16 606
1998	1 988	15,11	30 028	-	-	-	-	-	-	2 948	4,36	12 854
1999	1 929	17,65	34 053	-	-	-	-	-	-	2 899	4,89	14 169
2000	1 978	15,45	30 573	-	-	-	-	-	-	2 863	4,38	12 547
2001	1 547	16,17	25 014	-	-	-	-	-	-	2 240	4,73	10 589
2002	872	31,42	27 400	-	-	-	-	-	-	2 162	4,81	10 407
2003	847	27,78	23 534	-	-	-	-	-	-	1 942	3,87	7 515
2004	830	26,55	22 036	-	-	-	-	-	-	1 834	4,30	7 833
2005	798	30,37	24 232	-	-	-	-	-	-	1 862	3,96	7 375
2006	1 456	24,45	35 604	-	-	-	-	-	-	2 526	7,21	18 205
2007	1 451	20,52	29 771	-	-	-	-	-	-	2 553	4,70	11 993
2008	1 202	23,21	27 899	-	-	-	-	-	-	2 467	5,08	12 543
2009	1 241	23,72	29 441	-	-	-	-	-	-	2 153	5,02	10 812
2010	1 159	17,87	20 721	-	-	-	-	-	-	1 897	5,04	9 552
2011	1 131	25,23	28 536	245	8,26	2 024	265	10,77	2 848	1 814	4,86	8 814
2012	1 058	24,34	25 740	198	9,45	1 869	239	5,60	1 338	1 789	4,02	7 190
2013	958	20,73	19 866	230	10,01	2 302	176	3,44	605	1 643	4,85	7 969
2014	955	25,15	24 003	235	11,53	2 711	273	8,26	2 252	1 779	5,81	10 331
2015	845	23,18	19 583	199	32,16	6 399	224	11,58	2 591	1 688	5,74	9 691
2016	1 019	30,52	31 108	211	14,16	2 984	308	17,19	5 287	1 878	4,94	9 271
2017	886	22,19	19 663	645	35,64	22 986	309	21,05	6 499	1 816	4,55	8 257
2018	926	25,83	23 918	672	17,78	11 955	356	14,20	5 054	1 823	3,74	6 822
2019	764	32,34	24 696	677	24,01	16 259	237	17,56	4 168	1 823	3,50	6 384
2020	900	23,59	21 235	680	24,19	16 439	349	13,60	4 750	1 625	4,20	6 828
2021	897	26,07	23 401	716	29,13	20 869	299	13,97	4 175	1 692	3,46	5 861
2022	774	31,83	24 641	676	18,17	12 283	666	9,13	6 077	1 663	3,58	5 947
2023	772	37,52	28 951	721	22,04	15 899	903	9,00	8 131	1 644	4,16	6 839
2024	735	37,83	27 813	704	24,59	17 325	629	8,98	5 653	1 606	3,20	5 132

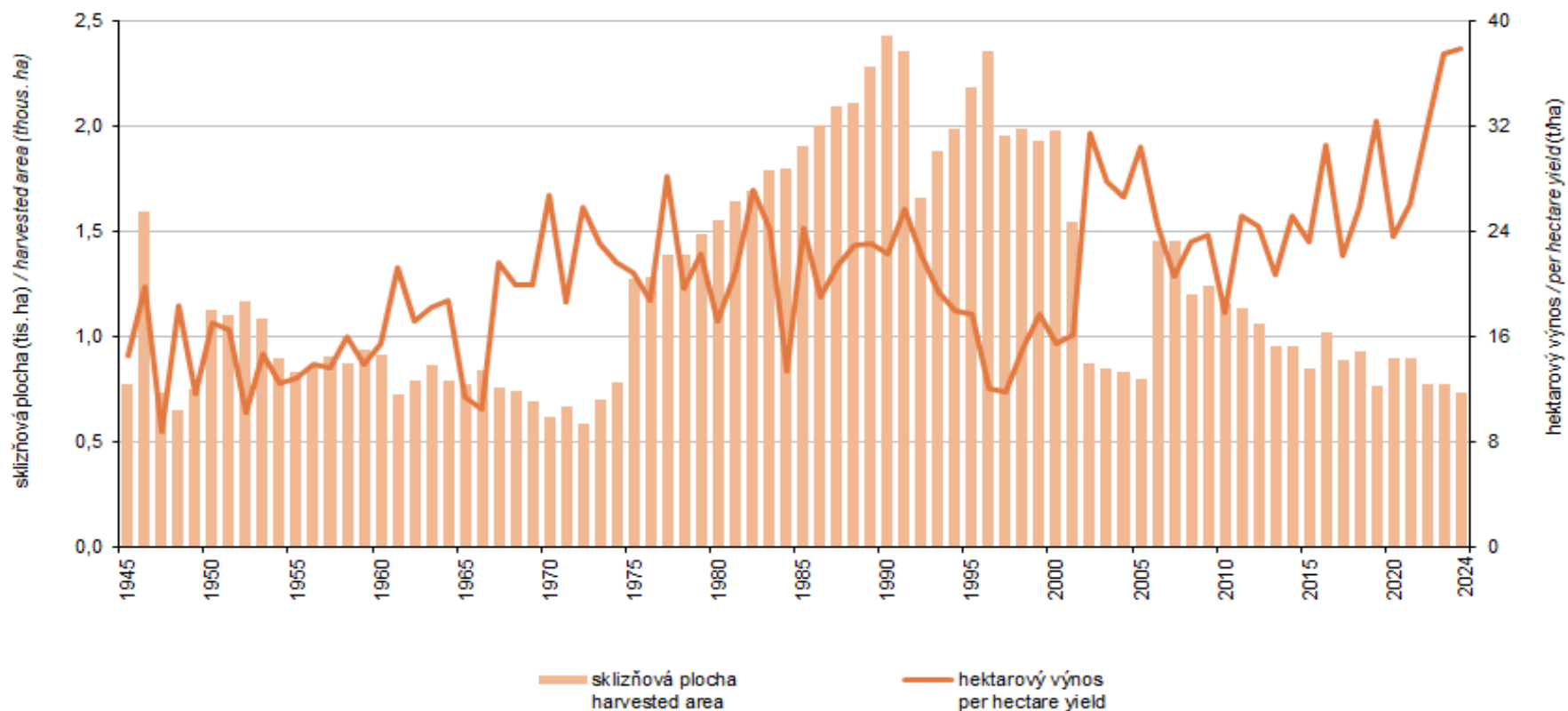
¹⁾ od roku 2002 včetně domácností

¹⁾ do 2016 pouze salát hlávkový, od roku 2017 všechny druhy salátů

²⁾ Including households since 2002.

²⁾ Include only head lettuce until 2016, all types of lettuces are included from 2017.

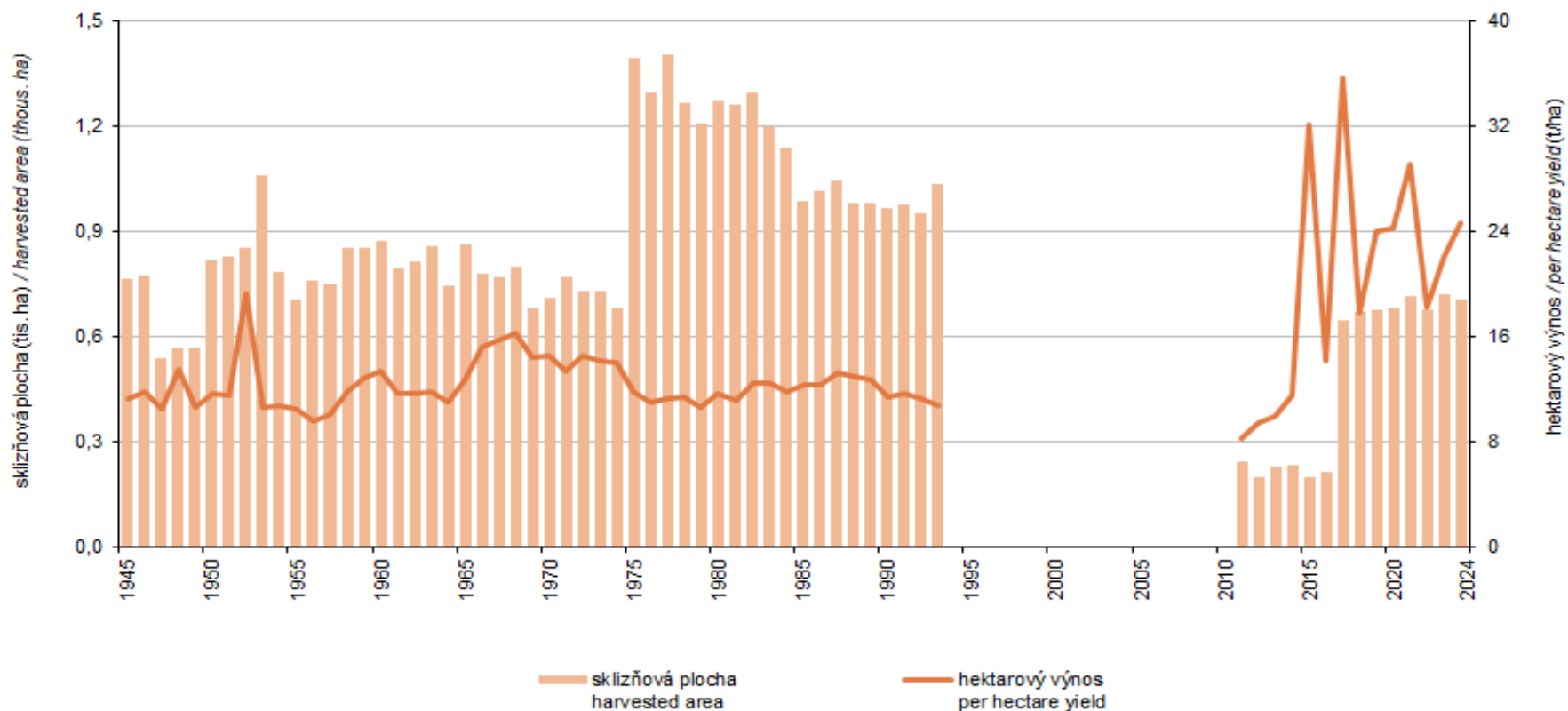
Graf 5.5.4.1 Sklizňová plocha, hektarový výnos - rajčata¹⁾
Harvested area, per hectare yield - Tomatoes¹⁾



¹⁾ od roku 2002 včetně domácností / Including households since 2002.

Zdroj: ČSÚ
 Source: CZSO

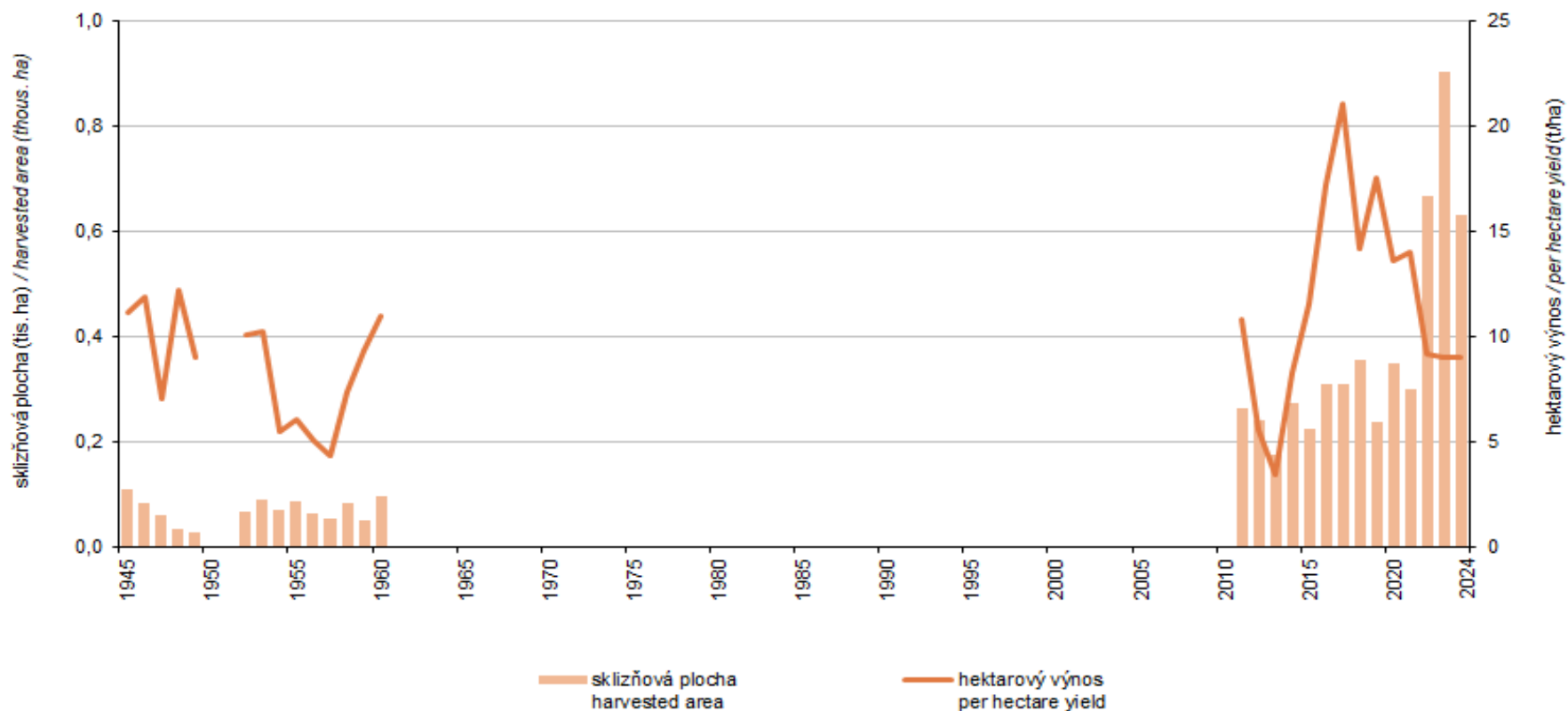
Graf 5.5.4.2 Sklizňová plocha, hektarový výkon - saláty¹⁾
Harvested area, per hectare yield - Lettuces¹⁾



¹⁾ od roku 2002 včetně domácností / Including households since 2002.
do 2016 pouze salát hlávkový, od roku 2017 všechny druhy salátů / Include only head lettuce until 2016, all types of lettuces are included from 2017.

Zdroj: ČSÚ
Source: CZSO

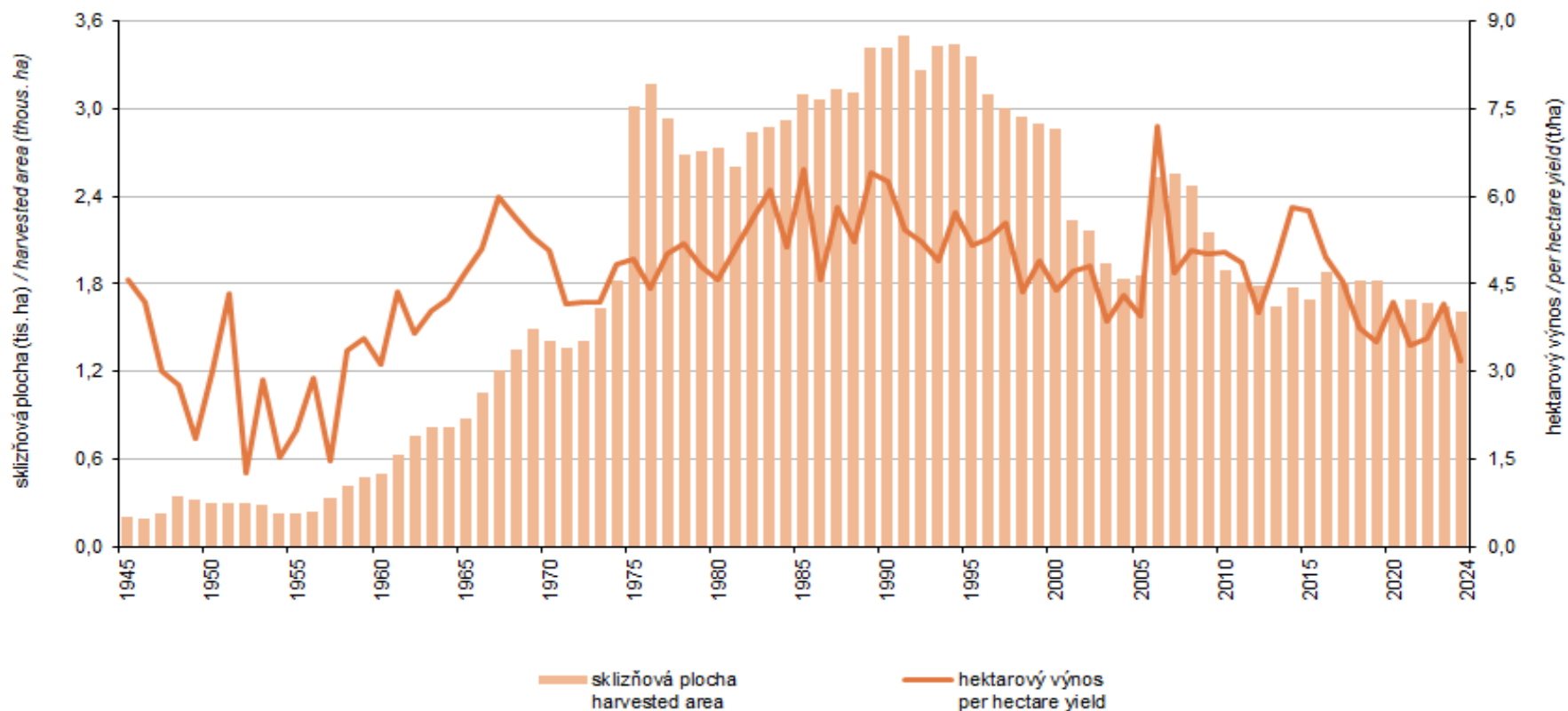
Graf 5.5.4.3 Sklizňová plocha, hektarový výnos - ředkvičky¹⁾
 Harvested area, per hectare yield - Radishes¹⁾



¹⁾ od roku 2002 včetně domácností / Including households since 2002.

Zdroj: ČSÚ
 Source: CZSO

Graf 5.5.4.4 Sklizňová plocha, hektarový výnos - jahodník¹⁾
Harvested area, per hectare yield - Strawberries¹⁾



¹⁾ od roku 2002 včetně domácností / Including households since 2002.

Zdroj: ČSÚ
 Source: CZSO