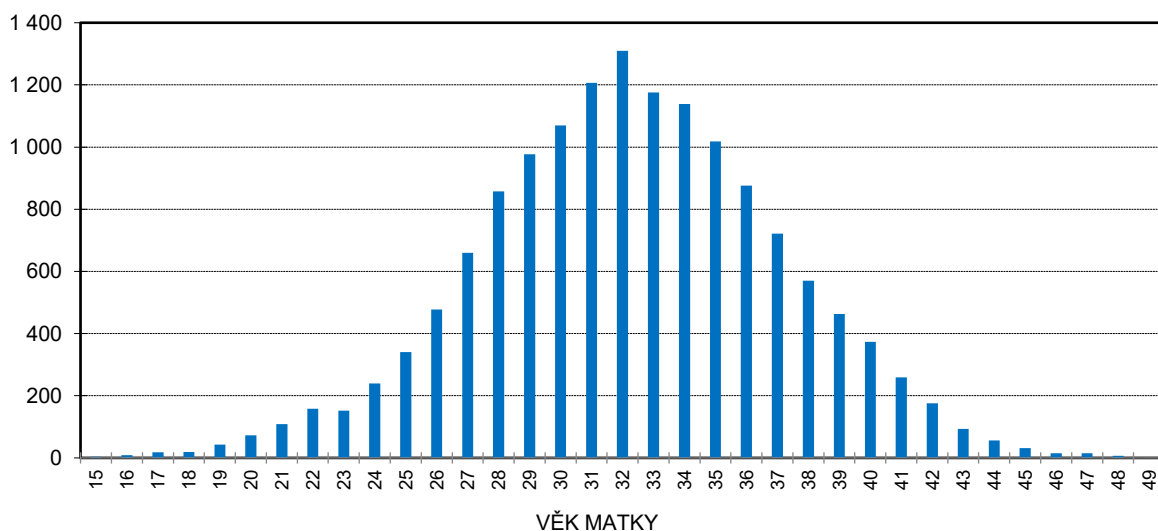


OBYVATELSTVO - NAROZENÍ 2020

Zdroj dat: ČSÚ

	Živě narození			
	celkem	mimo manželství	z toho matka ve věku	
			do 29 let včetně	30 let a více
Praha	14 713	5 966	4 136	10 577
Praha 1	249	124	71	178
Praha 2	532	231	116	416
Praha 3	930	388	239	691
Praha 4	1 492	650	414	1 078
Praha 5	1 097	433	291	806
Praha 6	1 242	452	328	914
Praha 7	622	256	131	491
Praha 8	1 277	552	372	905
Praha 9	774	296	218	556
Praha 10	1 191	495	338	853
Praha 11	802	331	240	562
Praha 12	690	261	199	491
Praha 13	781	296	263	518
Praha 14	586	237	180	406
Praha 15	624	241	165	459
Praha 16	244	109	81	163
Praha 17	382	164	115	267
Praha 18	456	164	148	308
Praha 19	142	58	47	95
Praha 20	178	72	59	119
Praha 21	175	68	56	119
Praha 22	247	88	65	182

ŽIVĚ NAROZENÍ V PRAZE PODLE VĚKU MATKY 2020



Zdroj dat: ČSÚ