

Téma 8: Doprava

- **Strmý růst celkové spotřeby energie v dopravě**

Hlavní euroindikátor pro tuto oblast potvrzuje přední místo dopravy v rámci ČR s ohledem na zátěž životního prostředí. Celková spotřeba energie v dopravě¹⁶ se v průběhu let 1995 a 2003 v ČR zdvojnásobila, zatímco na úrovni EU 25 vzrostla pouze o 16,5 %. Rychlosti v ČR se přibližuje pouze Irsko.

- **Mimořádný růst intenzity nákladní dopravy, zejména kamionové**

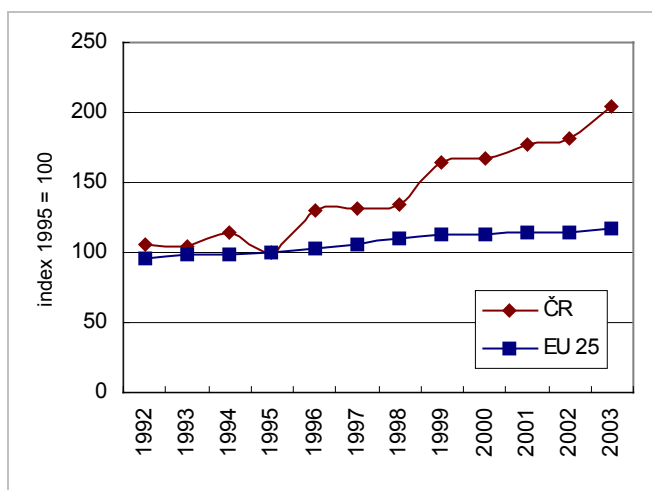
K největším znečišťovatelům životního prostředí v ČR patří stále silniční doprava a za ní s odstupem letecká doprava. V období 2000 – 2005 mimořádně silně narostla intenzita nákladní dopravy, konkrétně o 42 % a na dálnicích téměř o 90 %, což je nejvíce z dosud provedených šetření. Jednoznačně vyčnívá nebyvalý nárůst kamionové dopravy, jako důsledek zrušení celní kontroly na hranicích po vstupu ČR do Evropské unie a nízké míry zpoplatnění průjezdu na českých hranicích. Konkrétní čísla dosáhla 80 % nárůstu kamionů na silnicích a 160 % nárůstu na dálniční síti, z čehož nejvyšší podíl připadá na úsek Plzeň – Rozvadov.

Podíl osobních automobilů na dálniční i silniční síti dlouhodobě roste podobným tempem, z toho rychleji na dálnicích. Intenzita provozu se v průměru zvýšila od roku 2000 o 23 % [10].

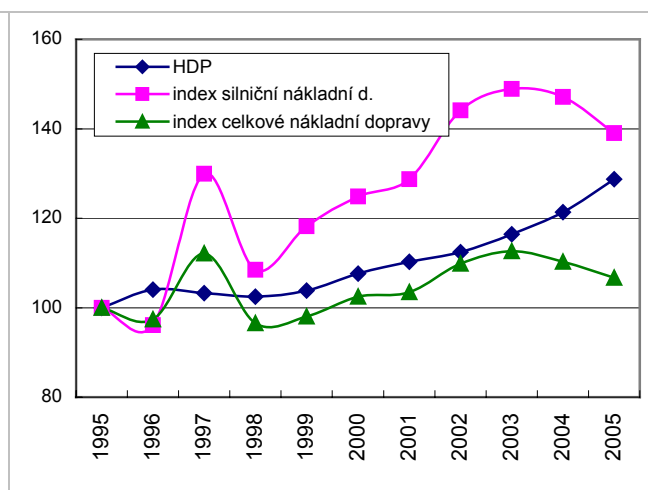
- **Doprava z pohledu přepravních výkonů a dopravní náročnost**

Měřeno přepravními výkony, objem osobní dopravy jako celek stále roste. Je to dáno hlavně individuální automobilovou přepravou osob a leteckou dopravou, přepravní výkony osobní železniční dopravy po dlouhodobém poklesu stagnují a ve veřejné autobusové dopravě po třiletém poklesu také stagnují. Přepravní výkony celkové nákladní dopravy se v roce 2005 poprvé snížily od roku 1998. Vyznačují se změnou struktury, ve smyslu úbytku přepravních výkonů všech ostatních druhů nákladní dopravy ve prospěch silniční nákladní dopravy. Aktuální údaje pro dopravní náročnost, vyjádřenou jako HDP ve vztahu k celkové nákladní dopravě a k silniční nákladní dopravě, ukazují výrazné zlepšení ve smyslu náznaku odpoutání¹⁷ těchto dvou křivek v případě celkové nákladní dopravy a přiblížení se u nákladní silniční dopravy. Nicméně ukazatele přepravních výkonů nákladní dopravy zahrnují pouze vozidla registrovaná v ČR a není do nich promítnut vliv výše zmíněných kamionů, což znemožňuje učinit přesný závěr.

Graf č. 11 Celková spotřeba energie v dopravě



Graf č. 12 Dopravní náročnost



Zdroj: ČSÚ, Eurostat, MD

¹⁶ Opět vysoce agregovaný ukazatel, který zahrnuje všechny typy dopravy a hlavními druhy pohonných látek, které pokrývá, jsou ropné produkty, elektřina, plyny a biopaliva

¹⁷ Tzv. decoupling – pozitivní či negativní vazba mezi ekonomickým růstem a z něho vyplývající zátěží na životní prostředí, vyjádřena vhodnými zástupci obou oblastí. Žádoucím úkazem je růst ekonomického výkonu a pokles ukazatele vyjadřujícího následnou zátěž.