



MALOOBCHOD A VÝVOJ TRŽEB

**Marie Boušková
Jana Gotvaldová**

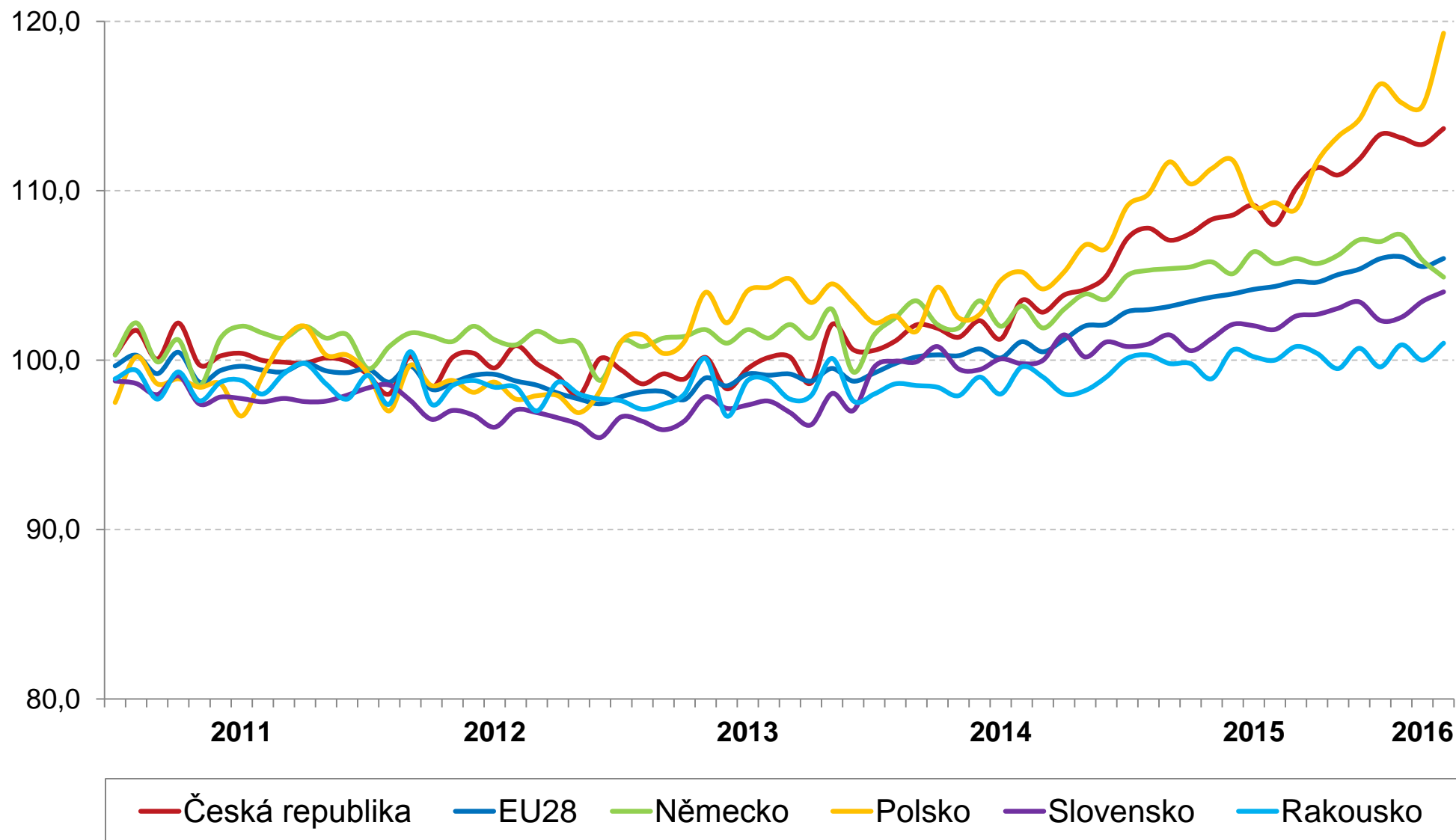
Tisková konference, ČSÚ Praha, 23. června 2016

Co je maloobchod?

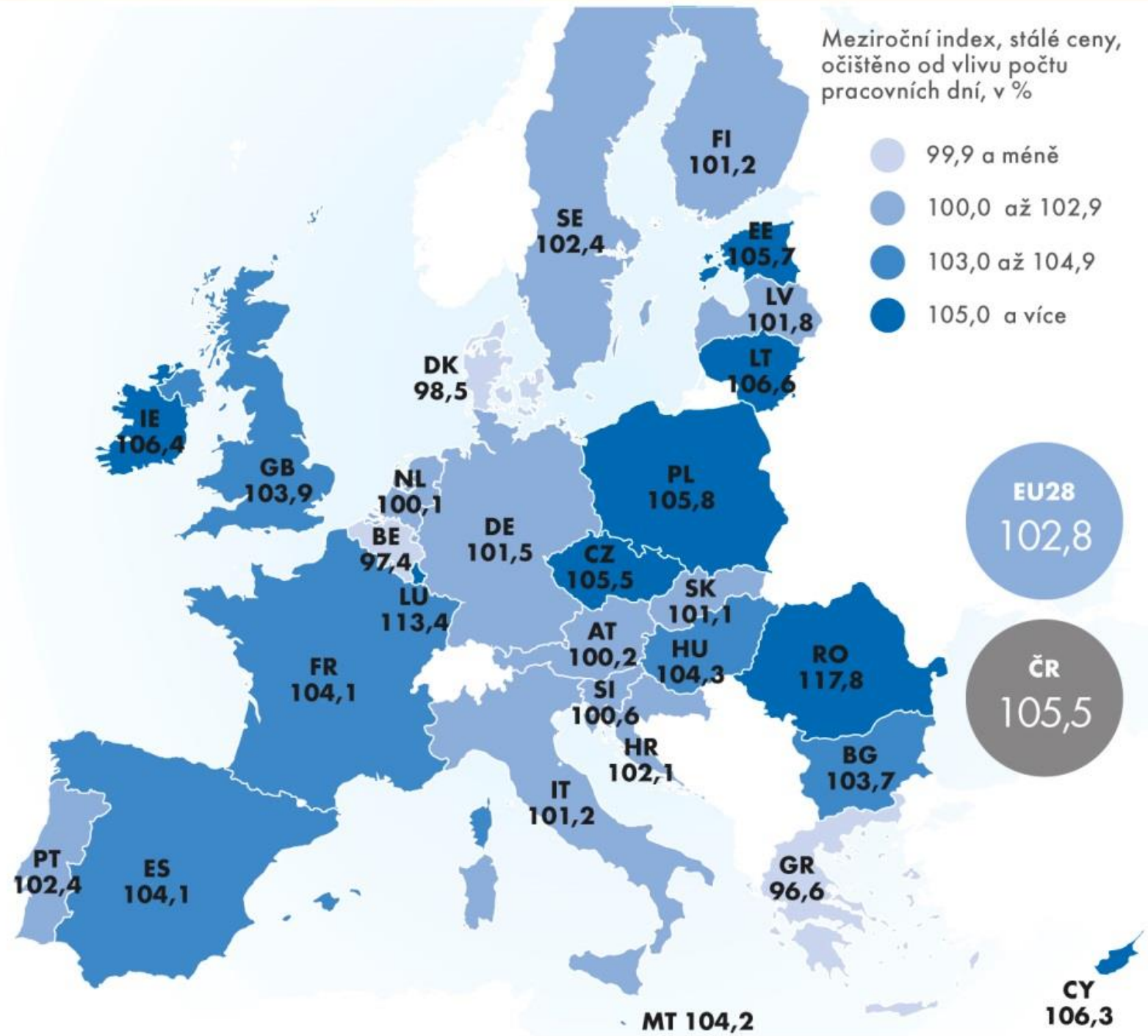
- Maloobchod, kromě motorových vozidel (CZ–NACE 47)
 - Zahrnuje nákup a prodej nového nebo použitého zboží
 - Nezahrnuje maloobchod s motorovými vozidly, který spadá do CZ–NACE 45 – Velkoobchod, maloobchod a opravy motorových vozidel
- Třídění maloobchodu
 - Podle místa, kde se prodej uskutečnil
 - Podle sortimentu prodáváného zboží

Vývoj tržeb v maloobchodě

(průměr 2010=100, stálé ceny, sezónně očištěno)

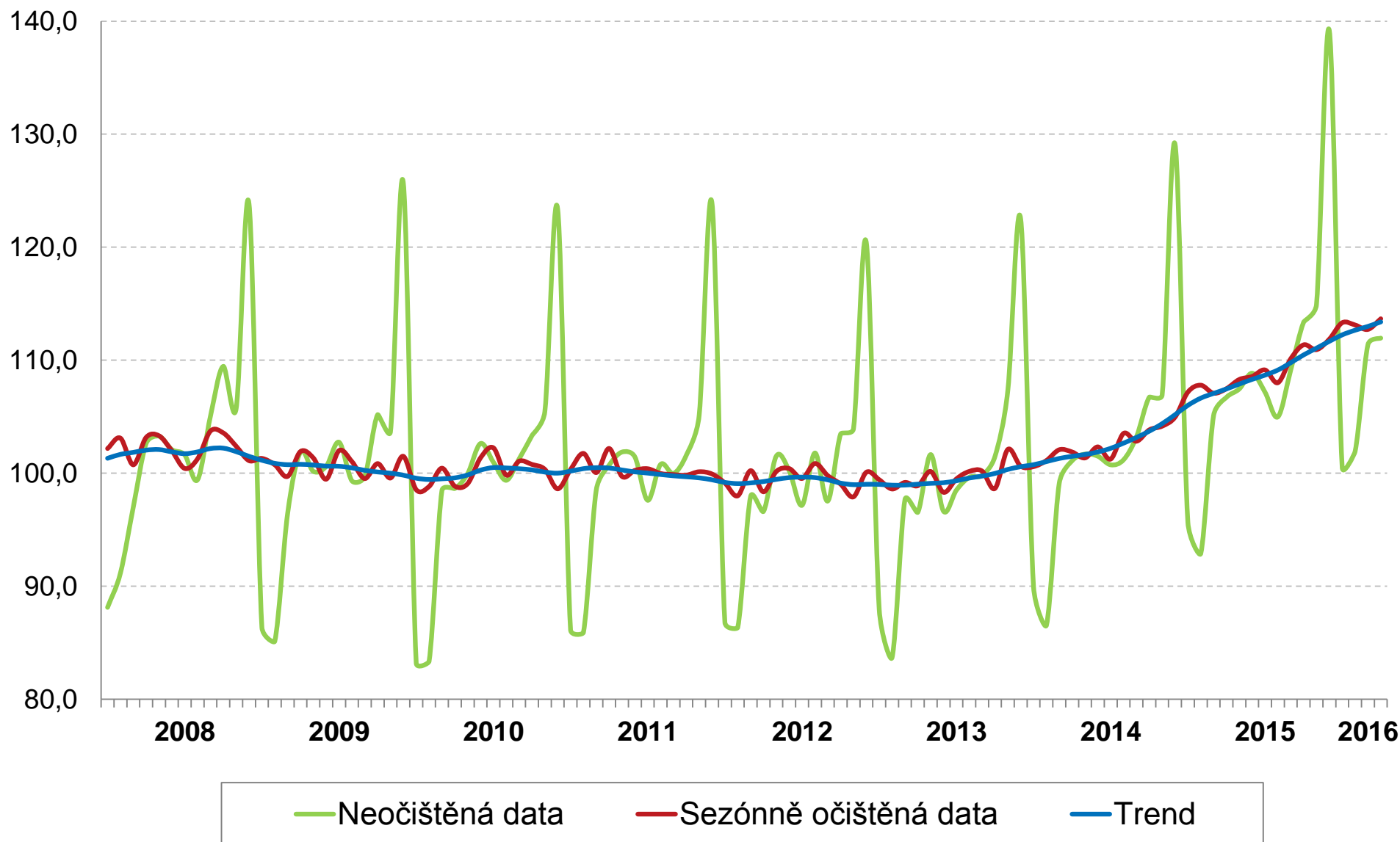


Index maloobchodních tržeb v EU28, 1. čtvrtletí 2016



Vývoj maloobchodních tržeb v ČR od roku 2008

(průměr 2010=100, stálé ceny)



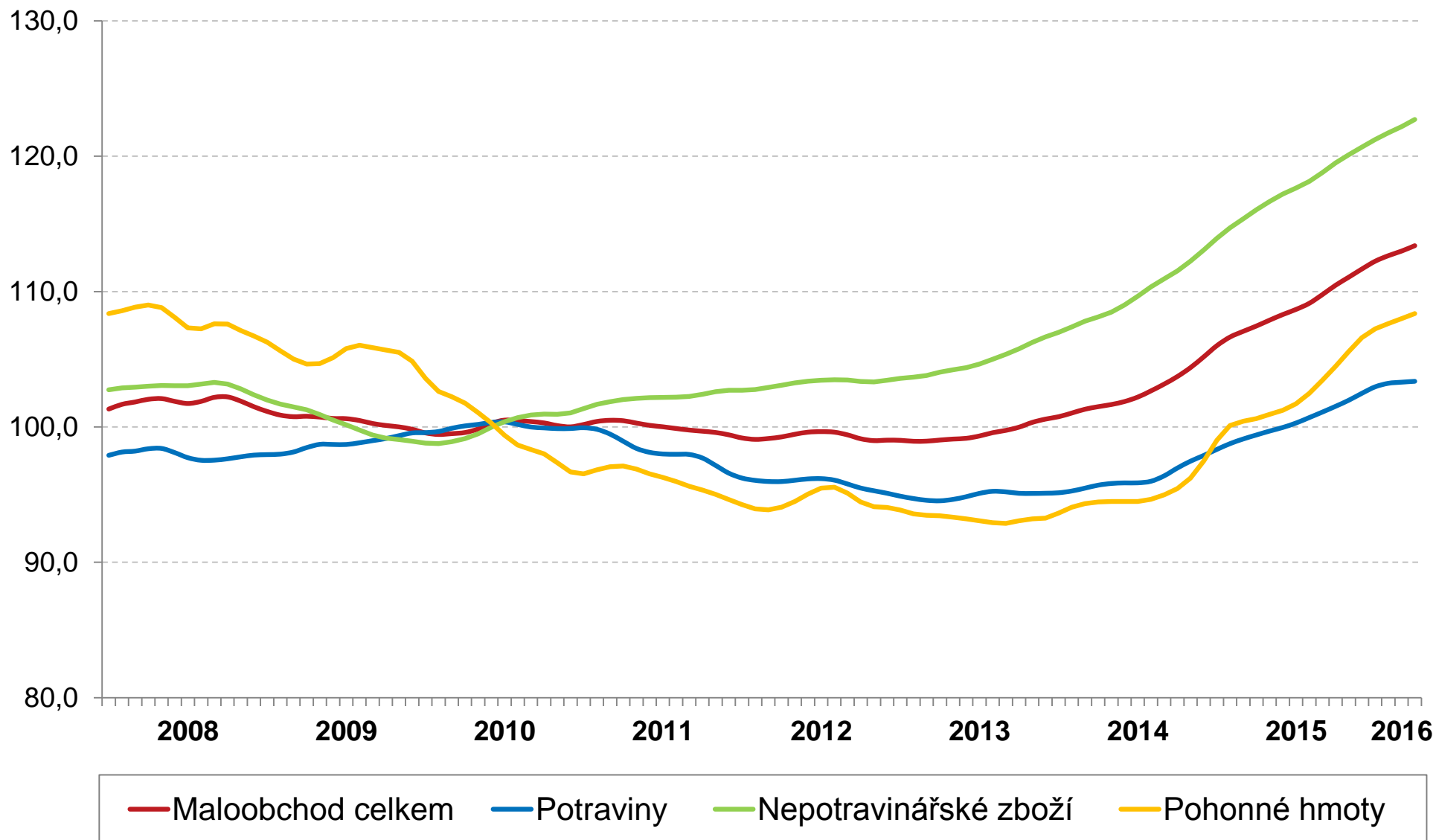
Meziroční index tržeb za maloobchod v roce 2016

Neočištěná data (v %)				
	leden	únor	březen	duben
Maloobchod celkem	105,1	109,7	106,0	104,9
Potraviny	104,2	108,6	108,7	101,1
Nepotravinářské zboží	105,2	111,0	103,2	106,7
Pohonné hmoty	107,2	108,6	108,7	108,8

Sezónně očištěná data (v %)				
	leden	únor	březen	duben
Maloobchod celkem	105,7	104,9	105,3	105,8
Potraviny	105,4	104,7	104,1	103,7
Nepotravinářské zboží	106,1	106,1	105,2	105,6
Pohonné hmoty	108,2	101,7	109,6	108,0

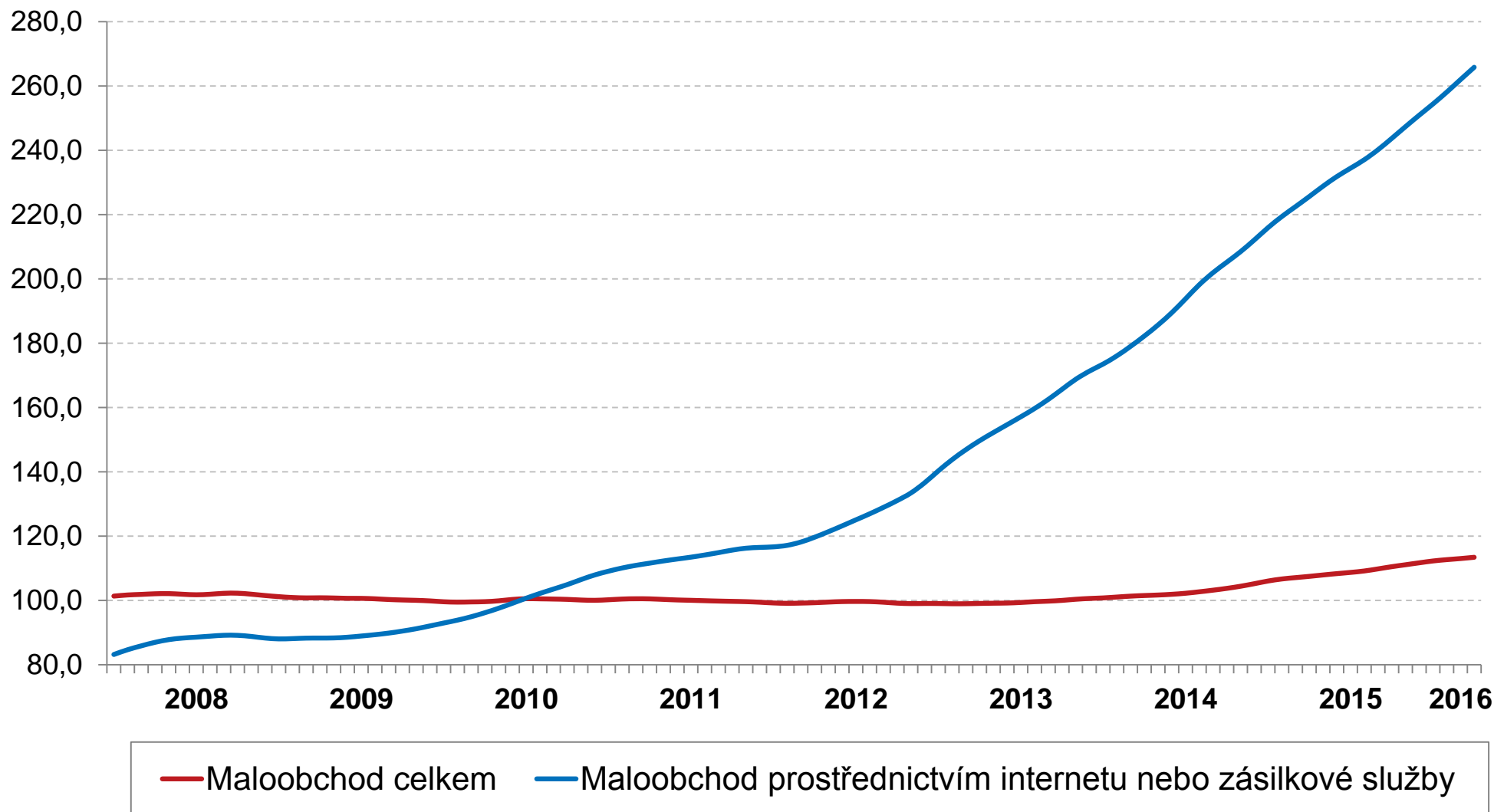
Vývoj hlavních sortimentních skupin v maloobchodě

(průměr 2010=100, stálé ceny, trend)

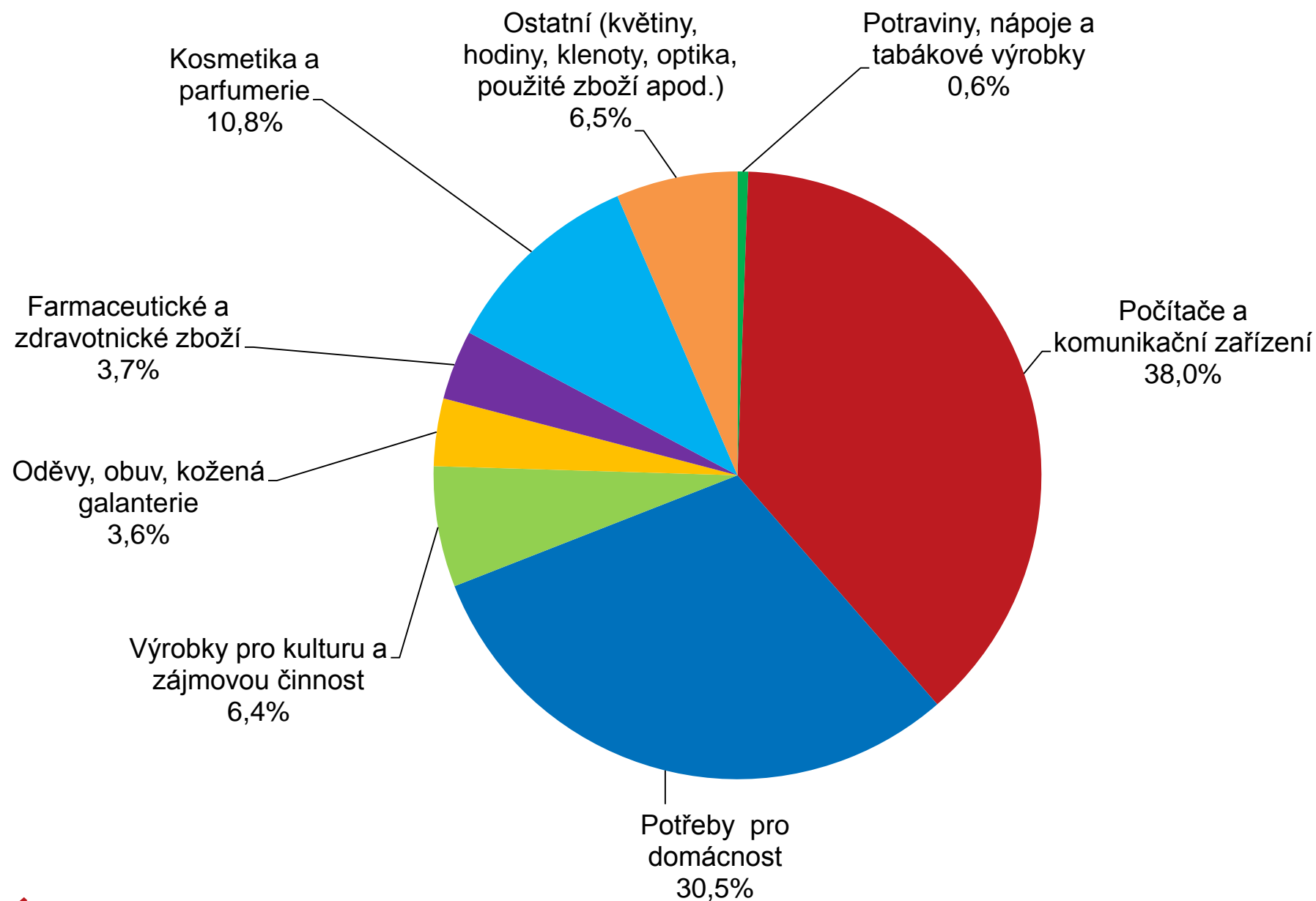


Vývoj maloobchodu prostřednictvím internetu nebo zásilkové služby

(průměr 2010=100, stálé ceny, trend)



Struktura prodejů přes internet v roce 2013



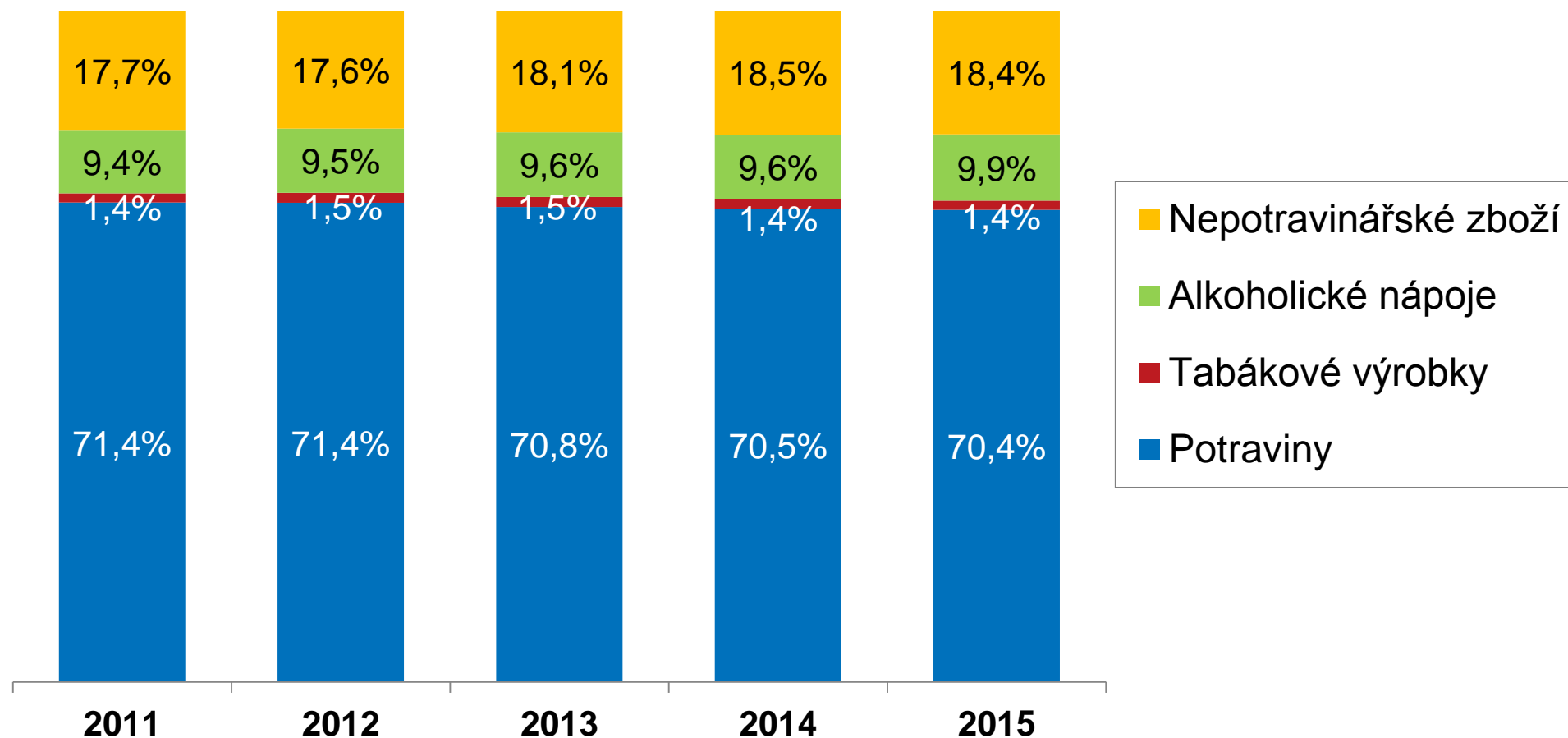
Tržby v podnicích s 1 000 a více zaměstnanci v nespecializovaných prodejnách s převahou potravin (v mld. Kč)

Období	Tržby celkem	z toho				
		za zboží celkem	v tom			za nepotravinářské zboží
			za potraviny	z toho		
				za tabákové výrobky	za alkoholické nápoje	
2012	251,4	237,6	195,9	3,5	22,6	41,7
2013	256,6	241,4	197,8	3,6	23,2	43,6
2014	266,7	249,9	203,7	3,6	23,9	46,2
2015	275,6	259,6	211,8	3,6	25,6	47,8
Leden 2016	21,0	19,9	16,2	0,3	1,6	3,7
Únor 2016	21,5	20,2	16,7	0,2	1,8	3,5
Březen 2016	24,0	22,8	19,0	0,3	2,2	3,7
Duben 2016	22,6	21,6	17,8	0,3	2,0	3,8

Tržby v podnicích s 1 000 a více zaměstnanci v nespecializovaných prodejnách s převahou potravin

- Více než čtvrtinu tržeb v maloobchodě tvoří 9 největších řetězců

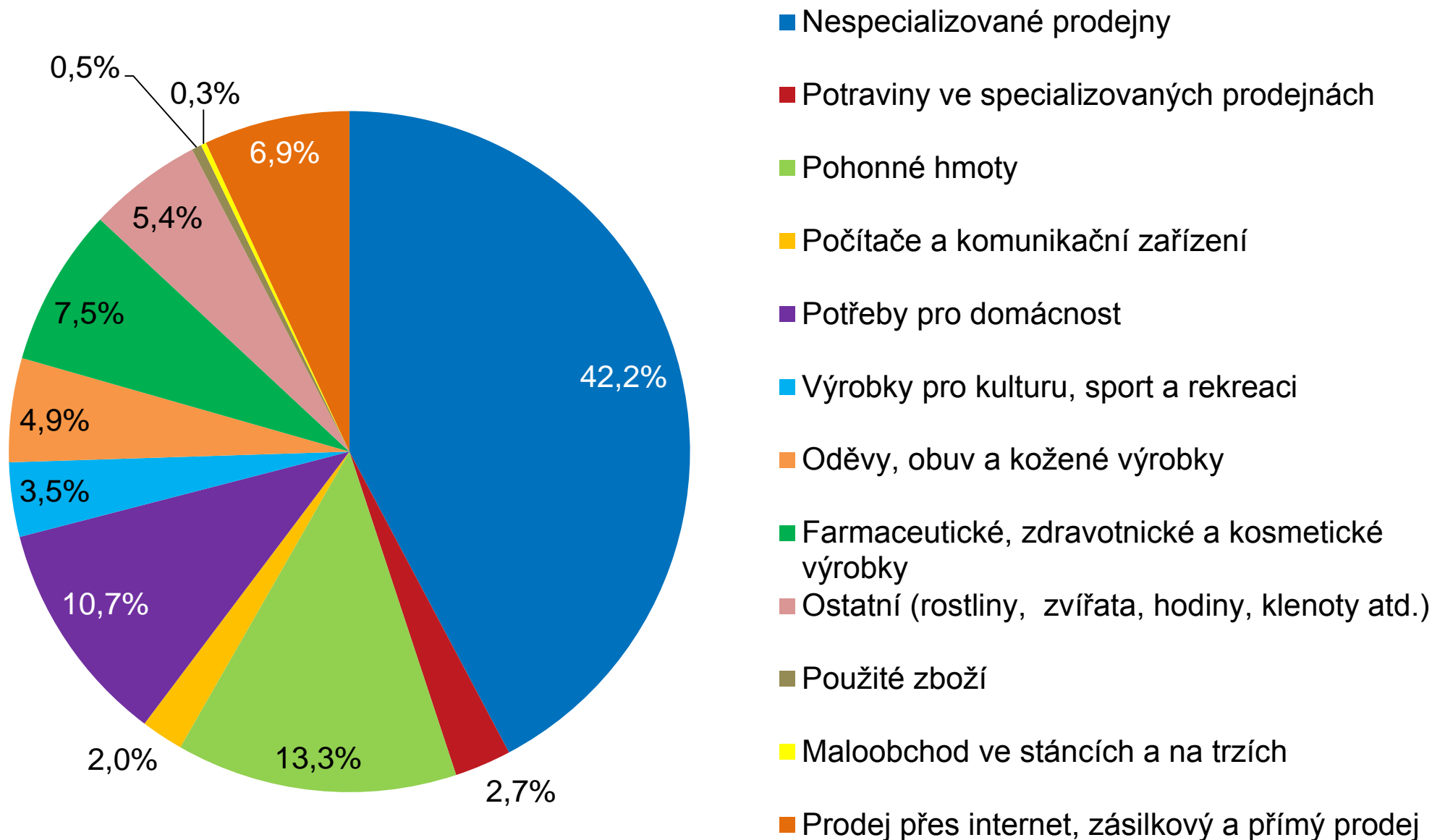
Struktura tržeb za zboží



Maloobchod – výsledky ročního zjišťování v roce 2014

- V České republice bylo 123 747 podniků zabývajících se maloobchodem
 - Maloobchodní podniky tvoří 8,6 % podniků v celém národním hospodářství
- Počet zaměstnanců přepočtený na plný úvazek: 219 879 osob
 - Tj. 5,8 % zaměstnanců v národním hospodářství
- Průměrná hrubá měsíční mzda na 1 přepočtenou osobu: 19 303 Kč
 - Tj. téměř o 6 400 Kč méně, než byla průměrná mzda v národním hospodářství
- Celkové tržby: 948 342 mil. Kč
 - Meziroční růst o 2,3 %
- Podíl maloobchodu na hrubé přidané hodnotě: 3,8 %
- Podíl maloobchodu na hrubém domácím produktu: 3,4 %

Podíl maloobchodních odvětví na tržbách maloobchodu v roce 2014 (běžné ceny)



Obchodní marže v maloobchodě v roce 2014

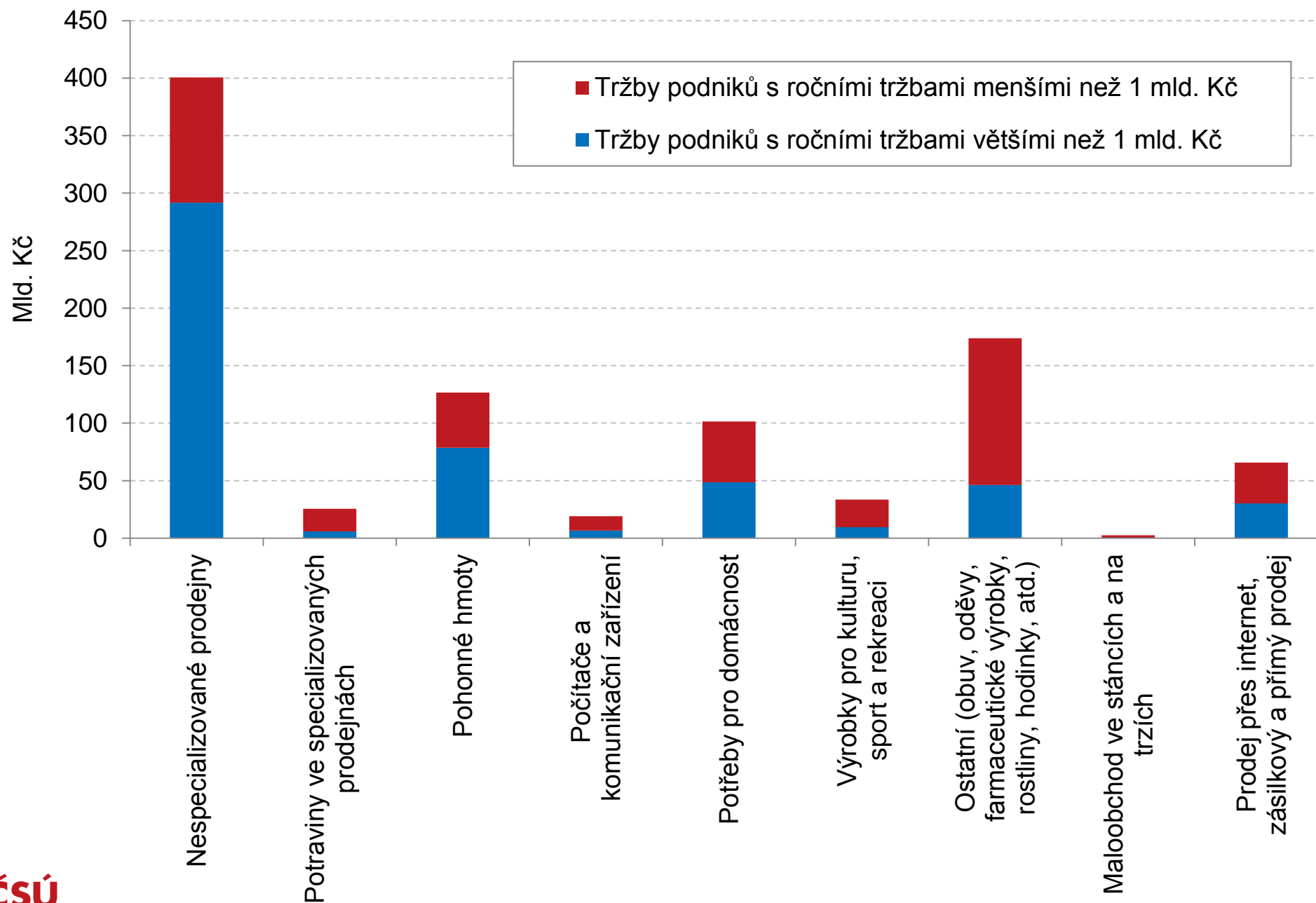
$$\text{Obchodní marže (v \%)} = \frac{\text{tržby za zboží} - \text{náklady na zboží}}{\text{tržby za zboží}} \times 100$$



Podniky podle velikosti tržeb (2014)

Celkové roční tržby podniku	Počet aktivních podniků		Počet zaměstnanců (ve fyzických osobách)		Celkové tržby	
	Absolutně	Podíl	Absolutně	Podíl	v mld. Kč	Podíl
do 100 mil.	123 150	99,52	93 095	39,8	293,3	30,9
100 až 200 mil.	269	0,22	9 021	3,9	36,6	3,9
200 až 300 mil.	80	0,06	4 711	2,0	19,3	2,0
300 až 400 mil.	71	0,06	6 240	2,7	24,7	2,6
400 až 500 mil.	29	0,02	3 674	1,6	13	1,4
500 až 600 mil.	17	0,01	2 541	1,1	9,4	1,0
600 až 700 mil.	17	0,01	3 476	1,5	11	1,2
700 až 800 mil.	13	0,01	3 460	1,5	9,7	1,0
800 až 900 mil.	12	0,01	2 213	0,9	10,2	1,1
900 mil. až 1 mld.	4	0,00	1 727	0,7	3,8	0,4
nad 1 mld.	85	0,07	103 682	44,3	517,3	54,5
Maloobchod celkem	123 747	100,00	233 840	100,0	948,3	100,0

Tržby podle velikosti podniků (2014)





Děkujeme za pozornost

Marie Boušková, ředitelka odboru

e-mail: marie.bouskova@czso.cz

**Jana Gotvaldová, vedoucí odd. statistiky obchodu,
dopravy a informačních činností**

e-mail: jana.gotvaldova@czso.cz

Odbor statistiky služeb