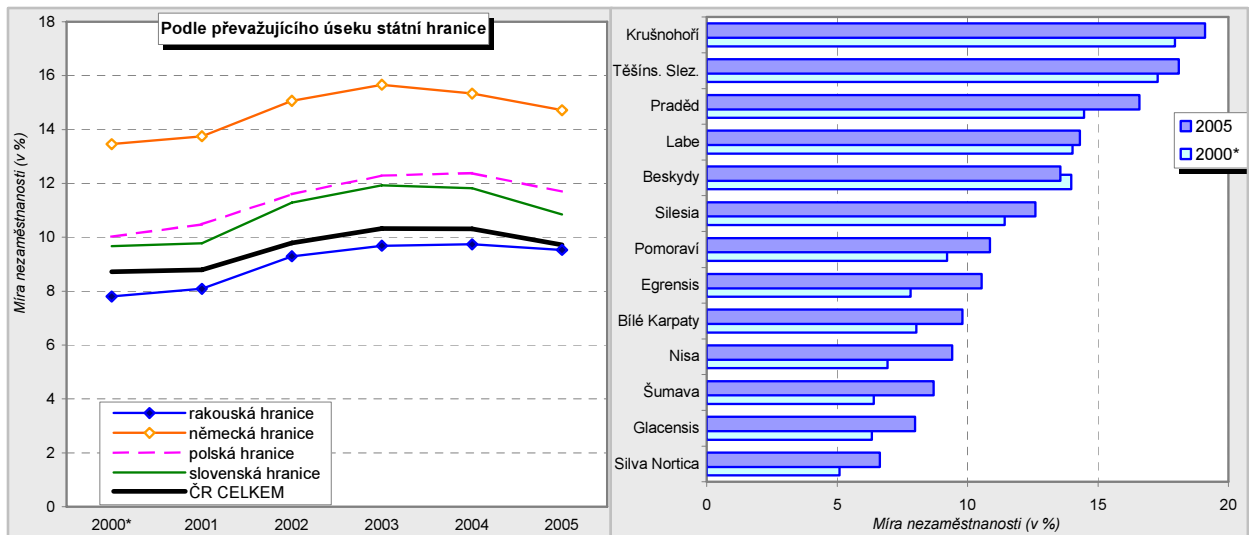
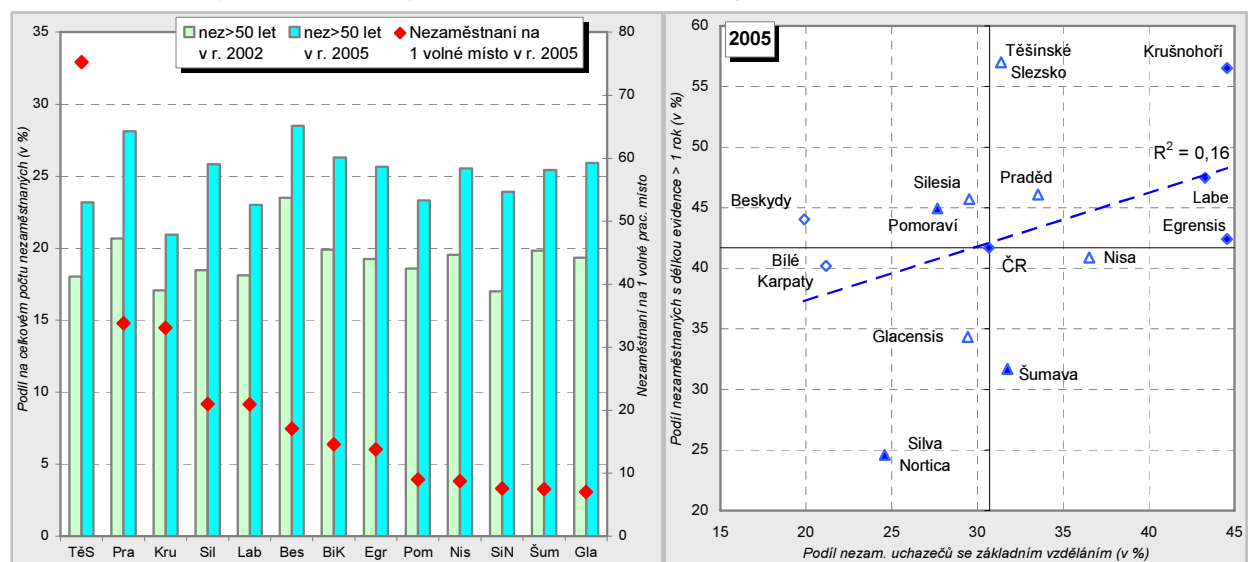


Graf 16: Míra registrované nezaměstnanosti v euroregionech (k 31.12.)



* k 1.3.2001 (podle SLDB), data z ostatních let dle MPSV (počítáno z celkového počtu nezaměstnaných)

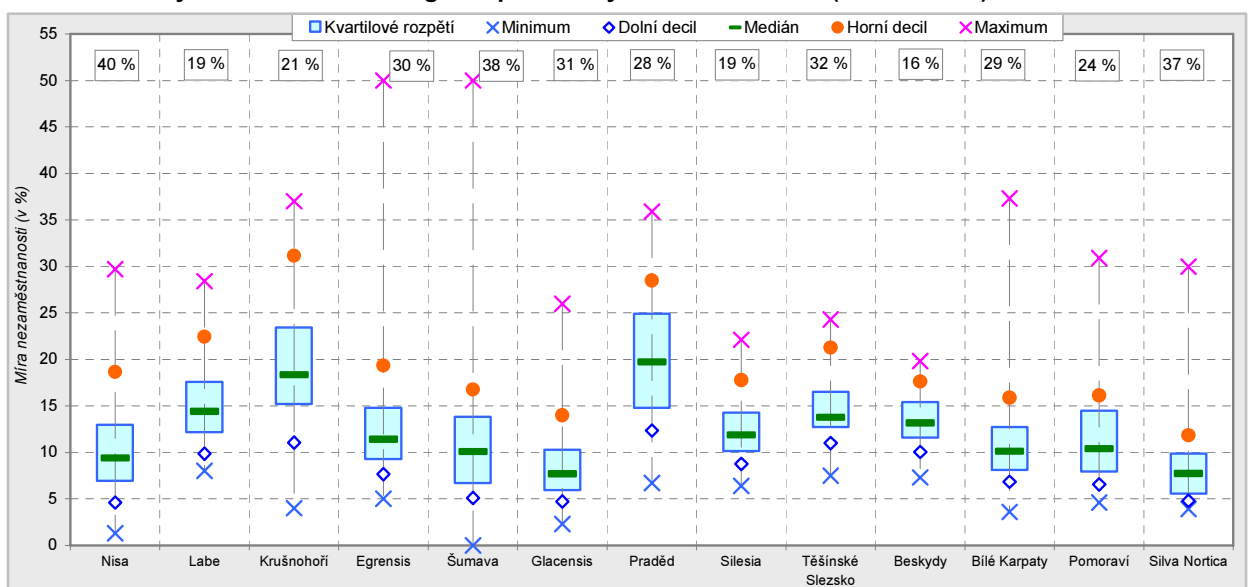
Graf 17: Podrobnější charakteristiky nezaměstnanosti v euroregionech (k 31.12.)



Zdroj dat: MPSV (počítáno z celkového počtu nezaměstnaných)

Vysvětlivky: viz graf 8

Graf 18: Rozdíly mezi obcemi euroregionu podle míry nezaměstnanosti (k 31.12.2005)



Zdroj dat: MPSV (počítáno z celkového počtu nezaměstnaných)

Pozn.: Hodnota v rámečku vyjadřuje vážený variční koeficient (váhou byly počty ekonomicky aktivních v jednotlivých obcích Euroregionu)