

# Mzdy a náklady práce

Trh práce po covidových letech ožil, výdělky zaměstnanců však začala znehodnocovat inflace.

Průměrná mzda (40 317 Kč) vzrostla v roce 2022 nominálně o 5,3 %, reálně však poklesla o 8,5 %, protože inflace dosáhla 15,1 %. Byl to vůbec největší propad reálné mzdy v tomto století. V letech 2012 a 2013 došlo také k poklesům, celkově o 2,3 %. Nestalo se tak však v důsledku inflace, která se pohybovala od jednoho do čtyř procent, ale zabrzděním mzdového růstu během hospodářského útlumu. Poté ale nastartovala konjunktura a reálná mzda začala růst. V roce 2014 o 2,5 %, pak stále více, až v roce 2018 kulminovala na hodnotě 5,9 %. V roce 2019 ještě stoupla o 5,0 %, ale covidové roky vše změnily. V roce 2020 se reálná průměrná mzda zvýšila skromně o 1,4 %, v roce 2021 o 1,9 %. V nákladech práce Česko stále patří mezi chudší polovinu států Evropské unie. Mzdy ale u nás rostou rychleji než v západních zemích a rozdíly se proto snižují. Dokážeme již přilákat i vysoce kvalifikované manažery a specialisty ze zahraničí.

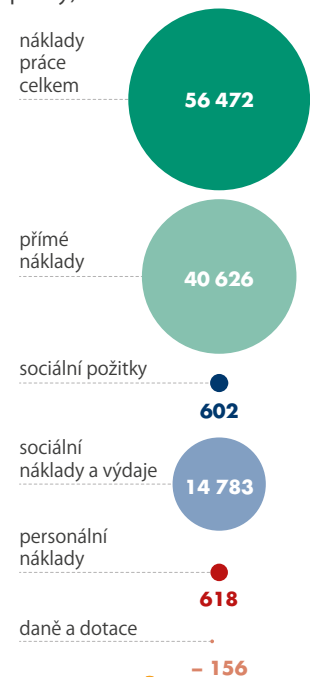
► [bit.ly/vdb-mzdy-naklady-prace](https://bit.ly/vdb-mzdy-naklady-prace)



## PRŮMĚRNÉ MZDY, NÁKLADY PRÁCE

Nejvyšší průměrné výdělky pobírali v roce 2022 zaměstnanci v odvětví Informační a komunikační činnosti (71,6 tisíce Kč) a Peněžnictví a pojišťovnictví (68 tisíc Kč). Naopak nejnižší v Ubytování, stravování a pohostinství (23,4 tisíce Kč).

**Struktura nákladů práce v národním hospodářství za rok 2022** (v Kč/měsíc/1 zaměstnanec, přepočtené počty)



**Průměrná hrubá měsíční mzda podle odvětví<sup>\*)</sup> – sekce CZ-NACE** (v Kč, zaměstnanci přepočtení na plný pracovní úvazek)



odvětví	2012	2022
informační a komunikační činnosti	46 652	71 588
peněžnictví a pojišťovnictví	50 807	68 001
profesní, vědecké a technické činnosti	32 825	49 700
zdravotní a sociální péče	25 080	43 975
veřejná správa a obrana; povinné sociální zabezpečení	26 711	42 774
vzdělávání	24 403	41 463
průmysl	25 132	39 341
velkoobchod a maloobchod; opravy a údržba motor. vozidel	23 329	37 835
doprava a skladování	23 293	36 181
činnosti v oblasti nemovitostí	22 563	35 858
kulturní, zábavní a rekreační činnosti	20 813	35 096
stavebnictví	22 861	34 690
zemědělství, lesnictví a rybářství	19 855	31 960
ostatní činnosti	19 373	31 725
administrativní a podpůrné činnosti	17 044	28 424
ubytování, stravování a pohostinství	13 255	23 446

<sup>\*)</sup> Údaje se týkají pouze zaměstnanců v pracovním poměru ke zpravodajské jednotce. Zahrnuty nejsou osoby vykonávající veřejné funkce, např. poslanci, senátoři, uvolnění členové zastupitelstev všech stupňů, soudci aj. Údaje vycházejí ze čtvrtletního zjišťování, hodnoty za rok 2022 jsou předběžné.



V roce 2022 dosáhly úplné náklady práce na jednoho zaměstnance částky

**404 Kč/**

**hod.,**

což je

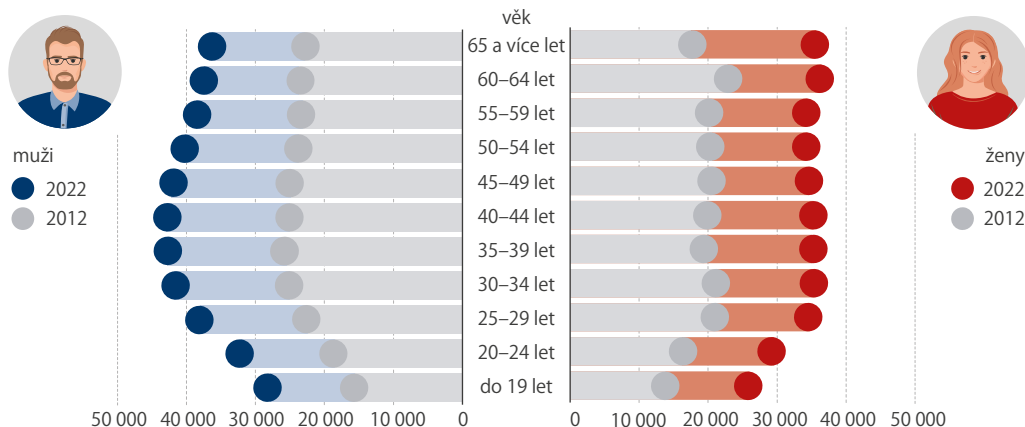
**56 472**

**Kč měsíčně.**

## MEDIÁNY MEZD PODLE POHLAVÍ A VZDĚLÁNÍ

V roce 2022 dosáhl medián mezd v Česku 37,4 tisíce korun. Ve výši mediánové mzdy se odráží úroveň dosaženého vzdělání. Nejvíce pobírali vysokoškoláci (52,9 tisíce Kč), nejméně osoby se základním a nedokončeným vzděláním (28,7 tisíce Kč).

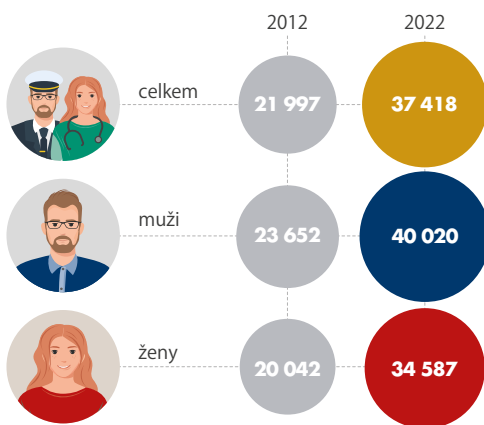
### Mediány hrubých měsíčních mezd podle pohlaví a věku zaměstnanců\*) (v Kč)



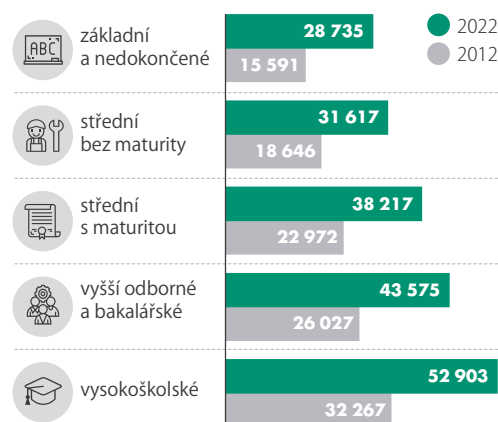
Medián hrubé měsíční mzdy vzrostl za posledních deset let o

**15 421 Kč,**  
tj. o **70,1 %.**

### Mediány hrubých měsíčních mezd podle pohlaví zaměstnanců\*) (Kč)



### Mediány hrubých měsíčních mezd podle vzdělání zaměstnanců\*) (Kč)



\*) údaje ze strukturálního šetření mezd zaměstnanců



V roce 2022 byl medián hrubé měsíční mzdy zaměstnanců s vysokoškolským vzděláním

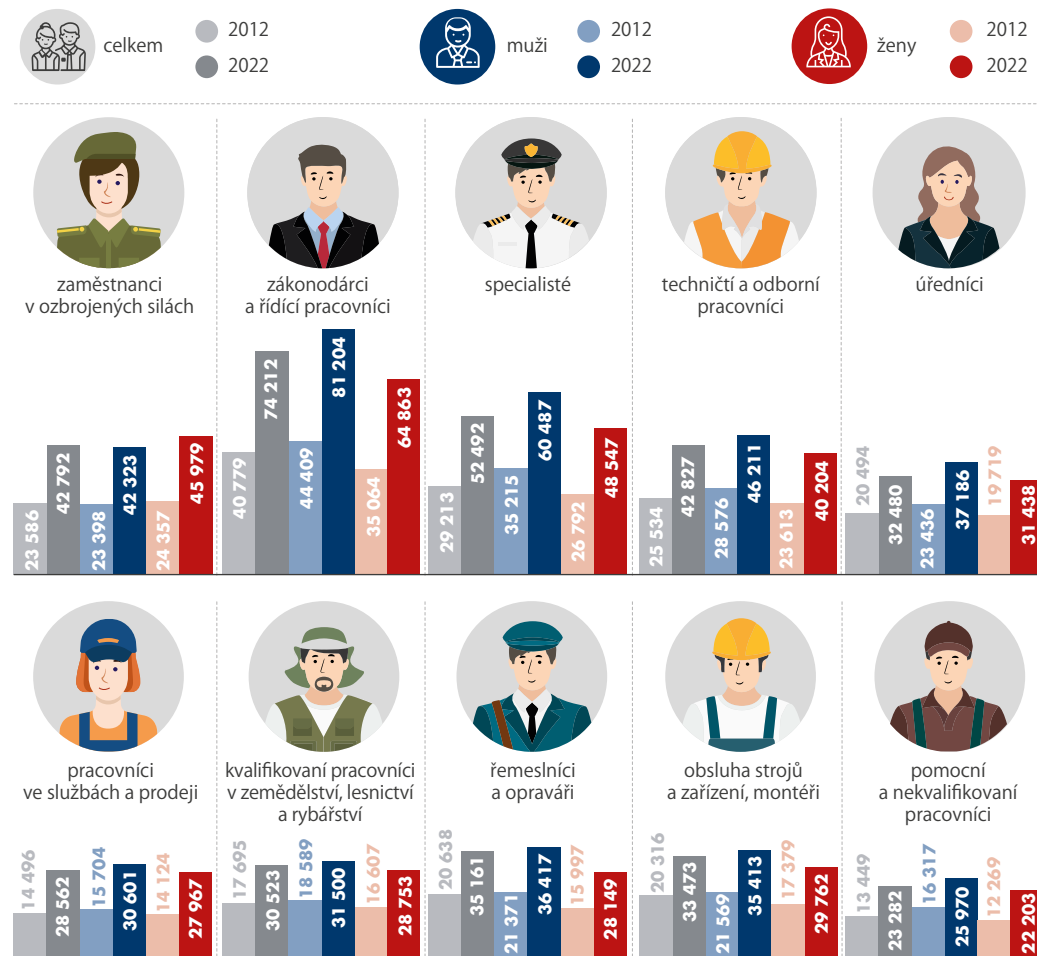
**1,8krát větší**

než zaměstnanců se základním vzděláním.

## MEDIÁNY MEZD PODLE ZAMĚSTNANECKÝCH TŘÍD

Medián mezd byl v roce 2022 nejvyšší ve třídě Zákodníci a řídící pracovníci. Dosahoval 74,2 tisíce Kč, v případě mužů 81,2 tisíce, u žen pak 64,9 tisíce. Nejnižší hodnota 23,3 tisíce Kč byla zaznamenána u Pomocných a nekvalifikovaných pracovníků.

Mediány hrubých měsíčních mezd podle hlavních tříd CZ-ISCO a pohlaví zaměstnanců<sup>\*)</sup> (v Kč)



<sup>\*)</sup> údaje ze strukturálního šetření mezd zaměstnanců