

## PRŮMYSL A ENERGETIKA

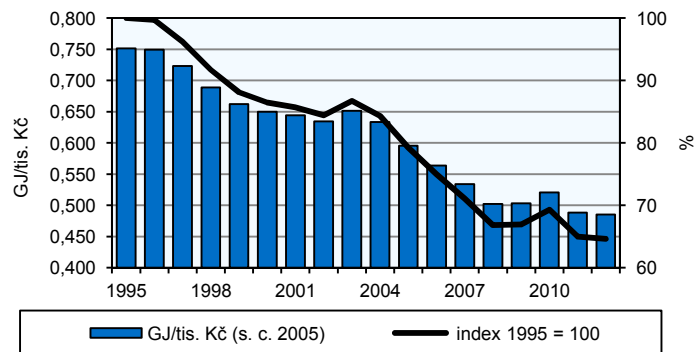
	2013 <sup>1)</sup>	
	Průmysl celkem	z toho podnikatelské subjekty s 50 a více zaměstnanci
Průměrný počet podnikatelských subjektů	184 220	4 185
Zaměstnané osoby (tis. fyz. osob)	1 329	.
z toho zaměstnanci	1 168	914
Mzdy zaměstnanců <sup>2)</sup> (mil. Kč)	352 071	294 074
Index průmyslové produkce (2012 = 100)	99,9	.
Tržby za prodej (mil. Kč, b. c.)		
vlastních výrobků a služeb	4 595 024	3 813 854
zboží	534 406	383 160
Výkony vč. obchodní marže (mil. Kč, b. c.)	4 694 248	3 902 094
Výkonová spotřeba (mil. Kč, b. c.)	3 641 073	3 030 969
Přidaná hodnota (mil. Kč, b. c.)	1 053 175	871 125
Podíl přidané hodnoty na výkonech (mil. Kč, b. c.)	22,4	22,3
Pořízení dlouhodobého nehmotného a hmotného majetku <sup>3)</sup> (mil. Kč, b. c.)	233 840	196 954

<sup>1)</sup> předběžné údaje

<sup>2)</sup> bez ostatních osobních nákladů

<sup>3)</sup> bez převodu majetku na základě organizačních změn a jiných bezúplatných nabytí

### ENERGETICKÁ NÁROČNOST NH ČR



	2010	2011	2012	2013
Výroba elektřiny (GWh)	85 910	87 561	87 573	87 065
Vývoz (měřený)	21 590	27 501	28 707	27 458
Dovoz (měřený)	6 642	10 457	11 587	10 571
Tuzemská spotřeba	60 050	59 579	59 781	59 873
Odbytová těžba (tis. t)				
černého uhlí	11 435	11 265	11 440	8 594
hnědého uhlí	43 774	46 639	43 533	40 385
Výroba hnědouhelných briket (tis. t)	145	-	-	-
Výroba koksu (tis. t)	2 548	2 586	2 467	2 480