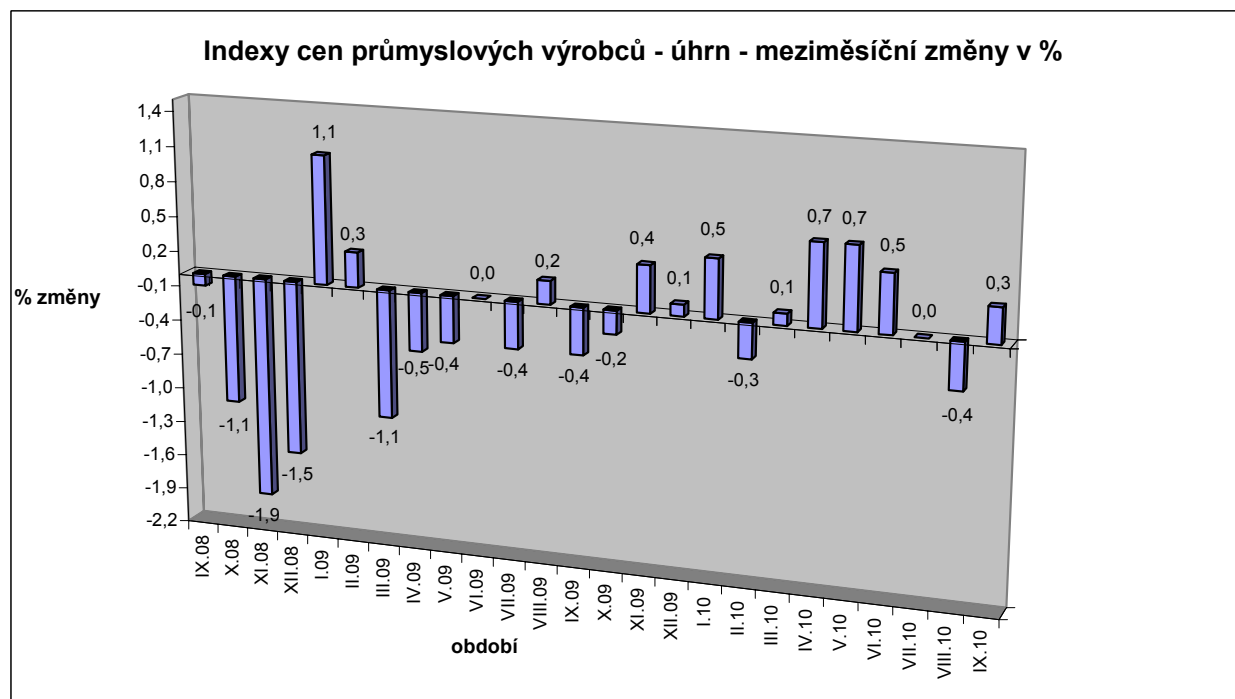


## Vývoj cen průmyslových výrobců v září 2010

### Meziměsíční porovnání:

Ceny **průmyslových výrobců** se **meziměsíčně** zvýšily o 0,3 % (v srpnu klesly o 0,4 %).



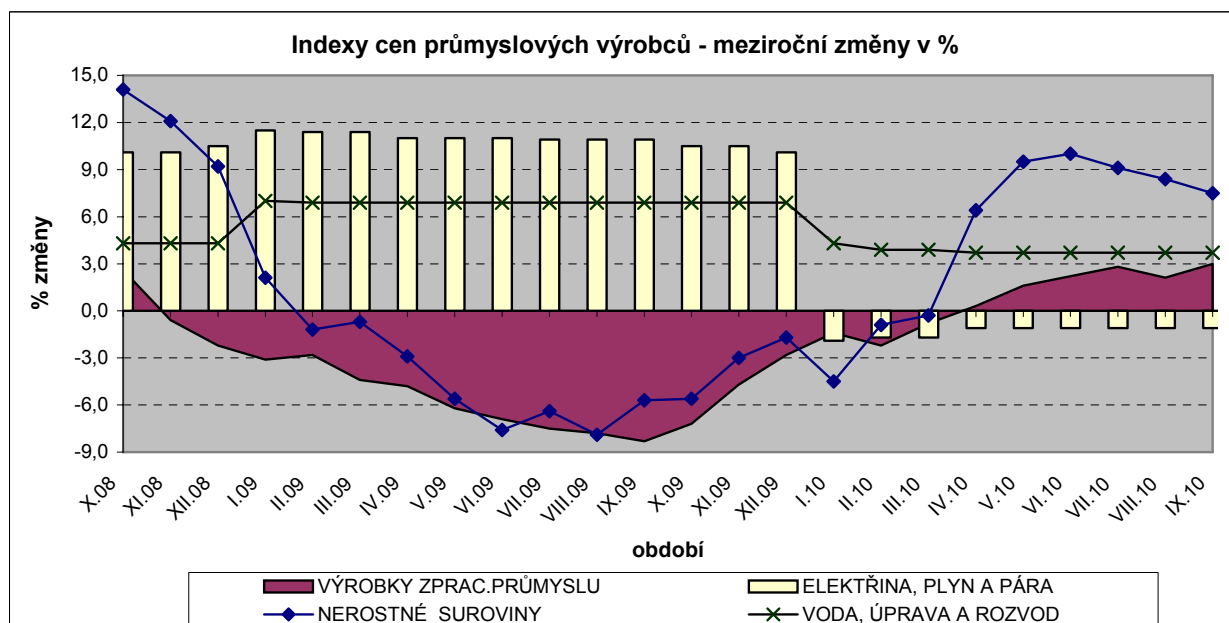
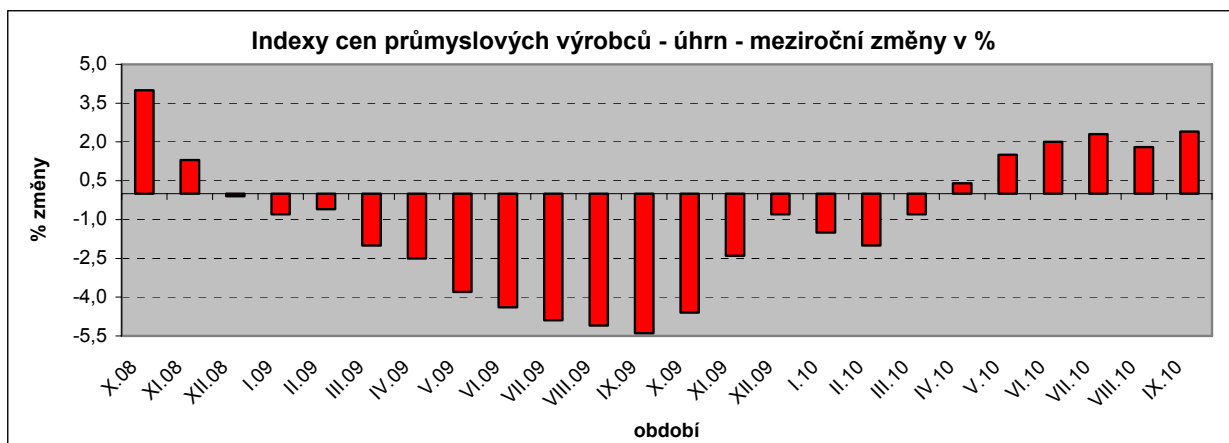
Největší vliv na tempo růstu celkového cenového indexu měly stoupající ceny v odvětví potravinářských výrobků, nápojů a tabáku o 0,8 % a to hlavně ceny průmyslových krmiv o 7,8 % a mlýnských a škrobárenských výrobků o 5,6 %. Ceny nerostných surovin a chemických látek a výrobků vzrostly shodně o 1,2 %. Významně se snížily ceny v odvětví pryžových a plastových výrobků o 0,5 %.

Vybraná odvětví, která nejvíce ovlivnila výši celkového meziměsíčního indexu:

Odvětví	rozklad vlivu v p.b.	změny ICPV v %
<b>ÚHRN</b>	<b>0,3</b>	<b>0,3</b>
Potravinářské výrobky a nápoje, tabák	0,2	0,8
Nerostné suroviny	0,1	1,2
Chemické látky a výrobky	0,1	1,2
Pryžové a plastové výrobky	-0,1	-0,5

### Meziroční srovnání:

Ceny **průmyslových výrobců** meziročně vzrostly o 2,4 % (v srpnu o 1,8 %).



Nejvíce vzrostly ceny koksu a rafinovaných ropných produktů o 24,7 %, obecných kovů a kovodělných výrobků o 10,3 % a chemických látek a výrobků o 9,3 %. Nejvíce klesly ceny dopravních prostředků o 3,5 %. Ceny potravinářských výrobků se snížily o 1,0 % (ceny pekařských výrobků klesly o 5,9 % a masa o 4,5 %, ceny mléčných výrobků stouply o 10,5 %).

Vybraná odvětví, která nejvíce ovlivnila výši celkového meziročního indexu:

Odvětví	rozklad vlivu v p.b.	změny ICPV v %
<b>ÚHRN</b>	<b>2,4</b>	<b>2,4</b>
Obecné kovy, kovodělné výrobky	1,3	10,3
Koks, rafinované ropné výrobky	1,2	24,7
Chemické látky a výrobky	0,3	9,3
Nerostné suroviny	0,3	7,5
Dopravní prostředky	-0,2	-3,5
Pryžové a plastové výrobky	-0,2	-1,7
Elektřina, plyn, pára	-0,2	-1,1
Potravinářské výrobky a nápoje, tabák	-0,2	-1,0

Při hodnocení podle **hlavních průmyslových skupin** meziročně nejvíce stouply ceny energií o 5,6 %, nejvíce klesly ceny zboží krátkodobé spotřeby o 2,0 %.

**Klouzavý průměr** úhrnného indexu cen průmyslových výrobců (tj. podíl průměru bazických indexů za posledních 12 měsíců k předchozím 12 měsícům) byl v září 99,8 %.