

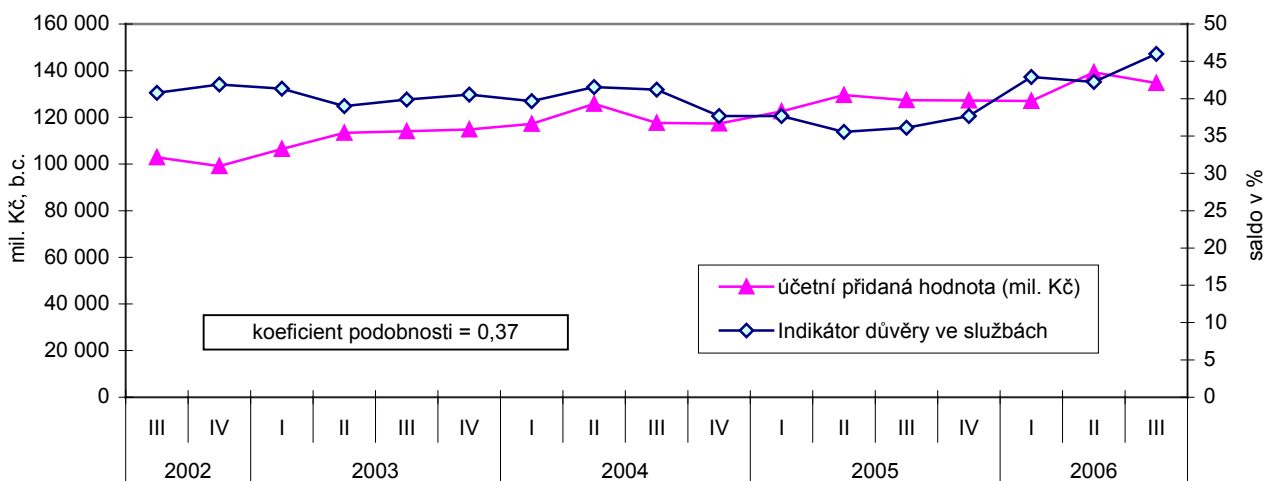
5. Služby

• **Nízká rozkolísanost Indikací služeb**

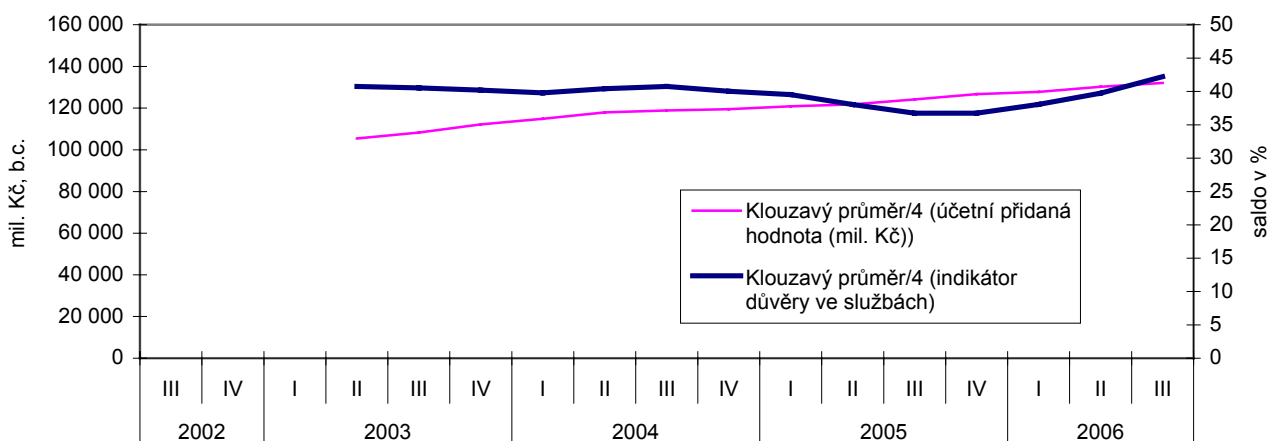
Z analytických poznatků o cykličnosti ekonomického vývoje vyspělých ekonomik vyplývá, že vývoj indikací služeb má zpravidla nízkou rozkolísanost. Rovněž v ČR se tento vývoj prosazuje. Odchytky od mírně vzestupného trendu nejsou velké. Koefficient podobnosti mezi změnami účetní přidané hodnoty a saldem indikátoru důvěry dosáhl hodnoty 37 %.

Graf č. 5 Účetní přidaná hodnota ve službách celkem a indikátor důvěry ve službách

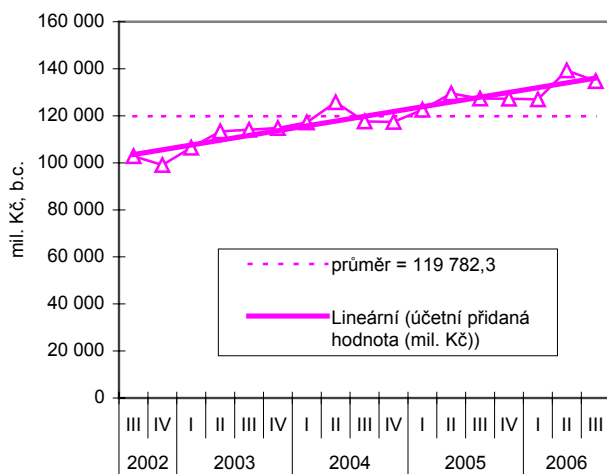
a) indikátor důvěry a účetní přidaná hodnota ve službách (okeč 60-93)



b) indikátor důvěry a účetní přidaná hodnota ve službách - klouzavé průměry



c) účetní přidaná hodnota ve službách
(hodnoty, průměr, trend)



d) indikátor důvěry ve službách
(hodnoty, průměr, trend)

