

2. Průmysl

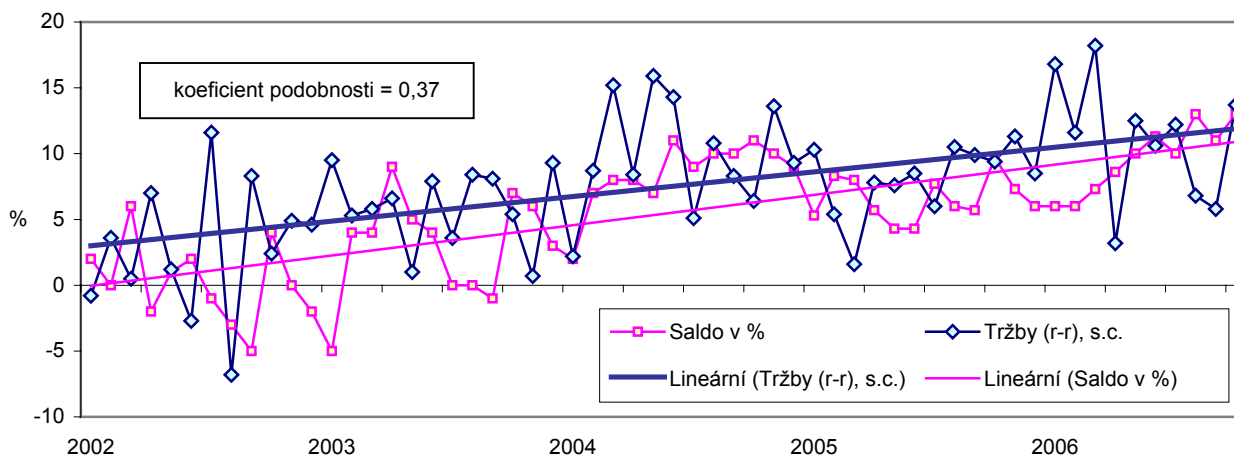
• Vzestupný trend indikátoru důvěry i tržeb v průmyslu

Meziměsíční i meziroční pohyby údajů jak u ukazatele důvěry, tak i u tržeb v průmyslu vykazaly značnou rozkolísanost. Po určitém vyhlazení časových řad pomocí čtyřměsíčních klouzavých průměrů se stejnosměrné vývojové tendence kvalitativních a kvantitativních údajů prosadily ve 42 % počtu pozorovaných měsíců. V roce 2006 byl evidován protisměrný vývoj. Trendové veličiny se do značné míry vyvíjely v souladu s vývojem hospodářského cyklu, který se v roce 2002 vyznačoval zpomalením růstu HDP a v letech 2003 až 2005 pak akcelerací. Pokud se v některých měsících vyskytla výraznější volatilita vývoje, je možné ji vysvětlit specifiky vývoje průmyslu, který má výrazně procyklickou povahu.

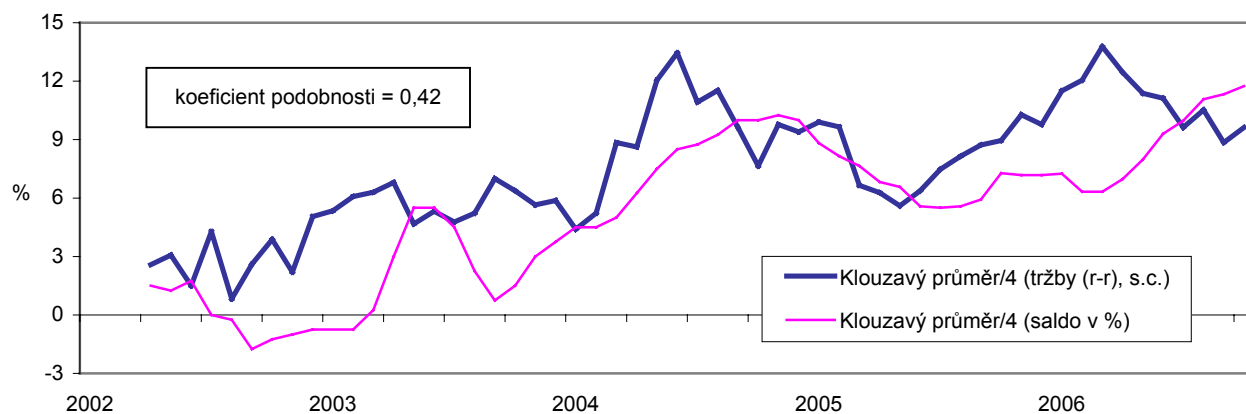
Do souboru příčin tohoto vývoje lze zařadit jak důsledky strukturálních pohybů v ekonomickém rozvoji, tak i některá metodická hlediska sběru dat u sledovaných indikátorů. Výkonnost průmyslu byla v posledních letech ovlivněna řadou faktorů působících na nabídkové i poptávkové straně ekonomiky. Na nabídkové straně k nim v letech 2004-2006 patřil rychlý růst produkčních kapacit a prohlubování vnitropodnikové a mezioborové kooperace. Ta byla realizována nejenom v tuzemsku, ale i mezinárodně. Určitý díl vlivu měla i nestabilita zahraniční poptávky vyplývající z pohybu hospodářského cyklu v evropských zemích, na které je český vývoj orientován. Dopad těchto hybných sil rozvoje průmyslu se mohl odlišným způsobem promítat jak do míry souladu sledovaných ukazatelů, tak i do míry souladu sledovaných ukazatelů, ale i do míry kolísavosti vývoje jednotlivých indikátorů v čase. Z metodických aspektů působících na výsledek porovnání sledovaných ukazatelů je třeba zmínit především nestejnost rozsahu pokrytí průmyslové aktivity a dále pak nutnost porovnávat revidovaná data tržeb z průmyslové produkce s nerevidovanými daty indikátoru důvěry.

Graf č. 2 Tržby z průmyslové činnosti a indikátor důvěry v průmyslu

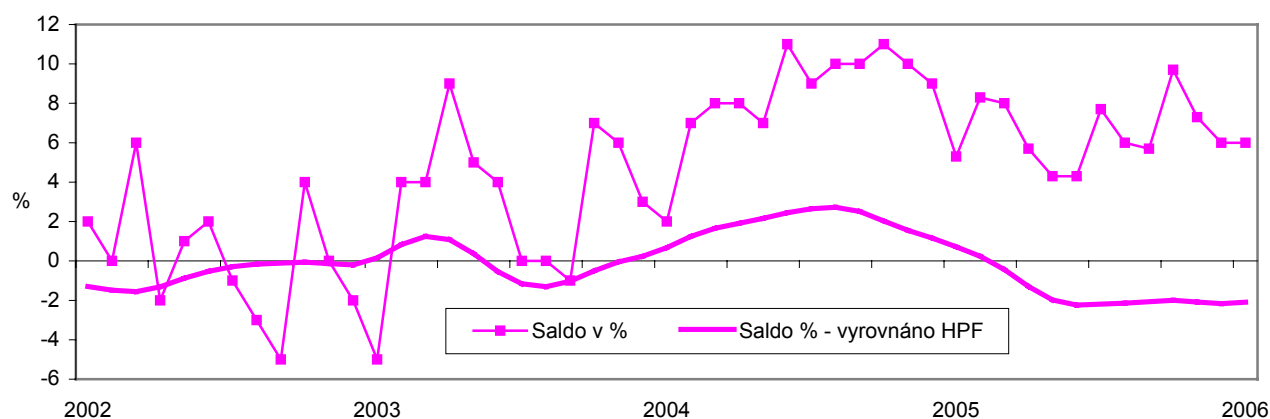
a) vyrovnání lineárním trendem



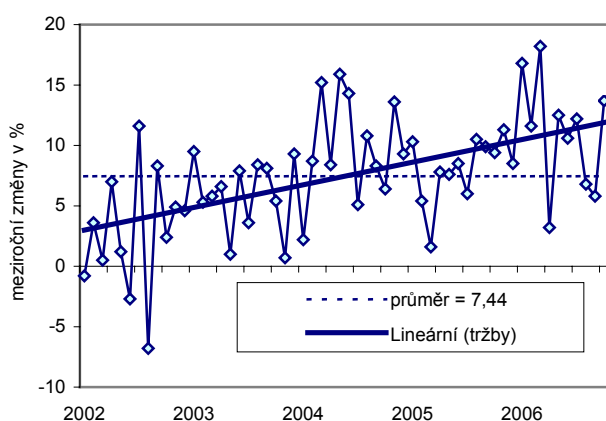
b) vyrovnaní čtyřměsíčními klouzavými průměry



c) salda indikátoru důvěry vyrovnaná Hodrick-Prescottovým filtrem



d) tržby z průmyslové činnosti (hodnoty, průměr, trend)



e) indikátor důvěry v průmyslu - saldo (hodnoty, průměr, trend)

