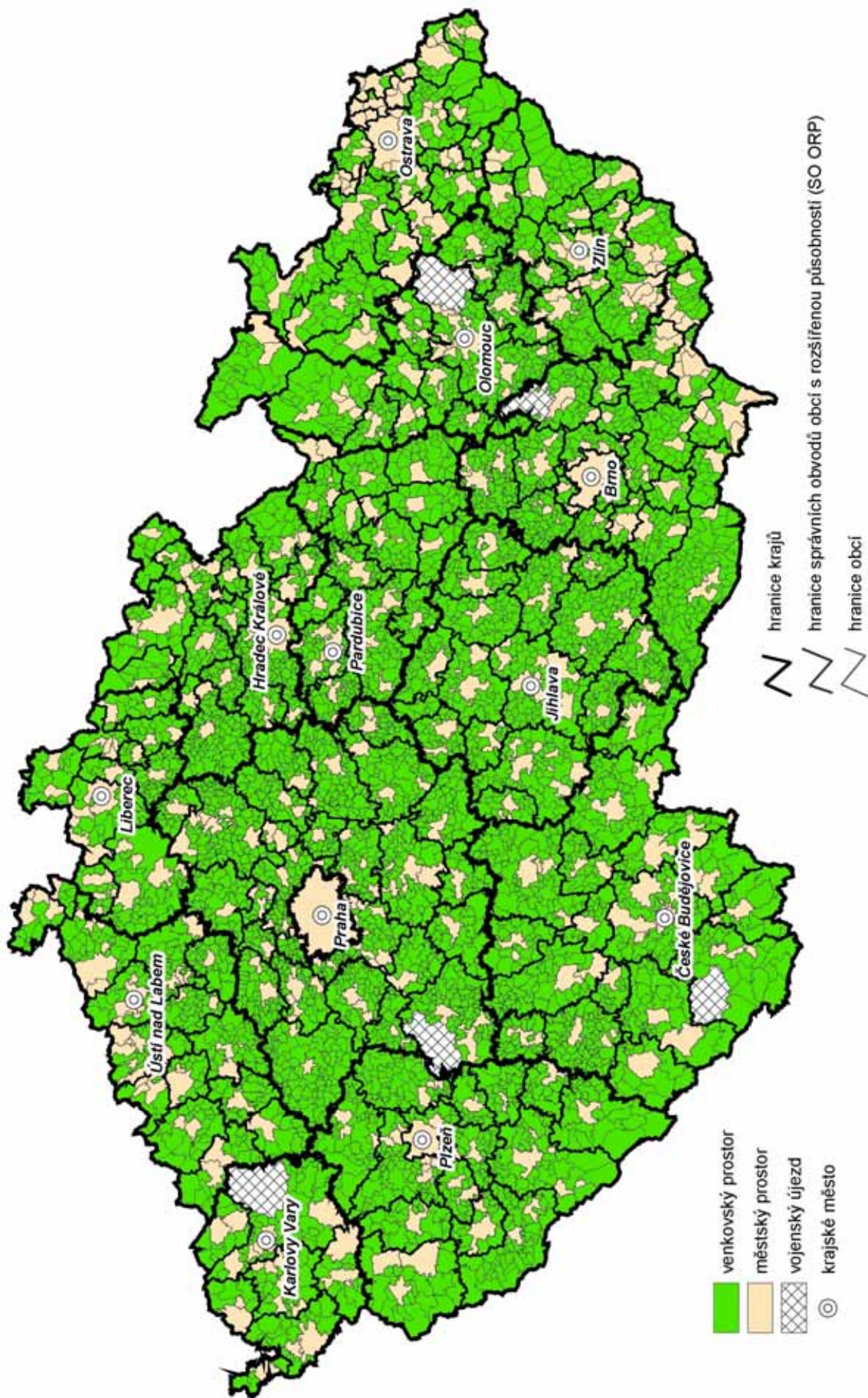


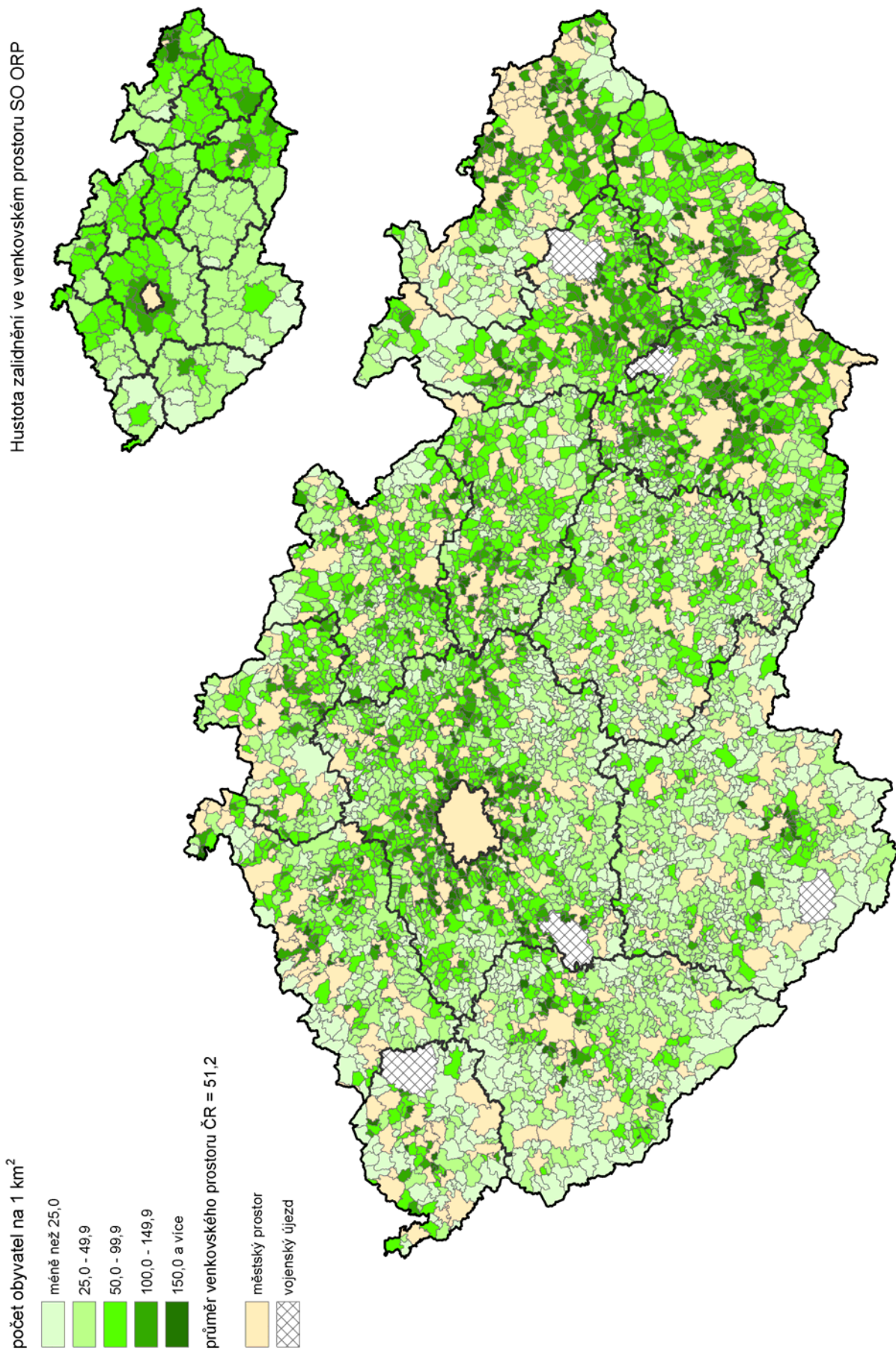
Vymezení venkovského a městského prostoru v České republice

Venkovským prostorem jsou obce s velikostí do 2 000 obyvatel a obce s velikostí do 3 000 obyvatel, které mají hustotu zalidnění menší než 150 obyvatel/km²

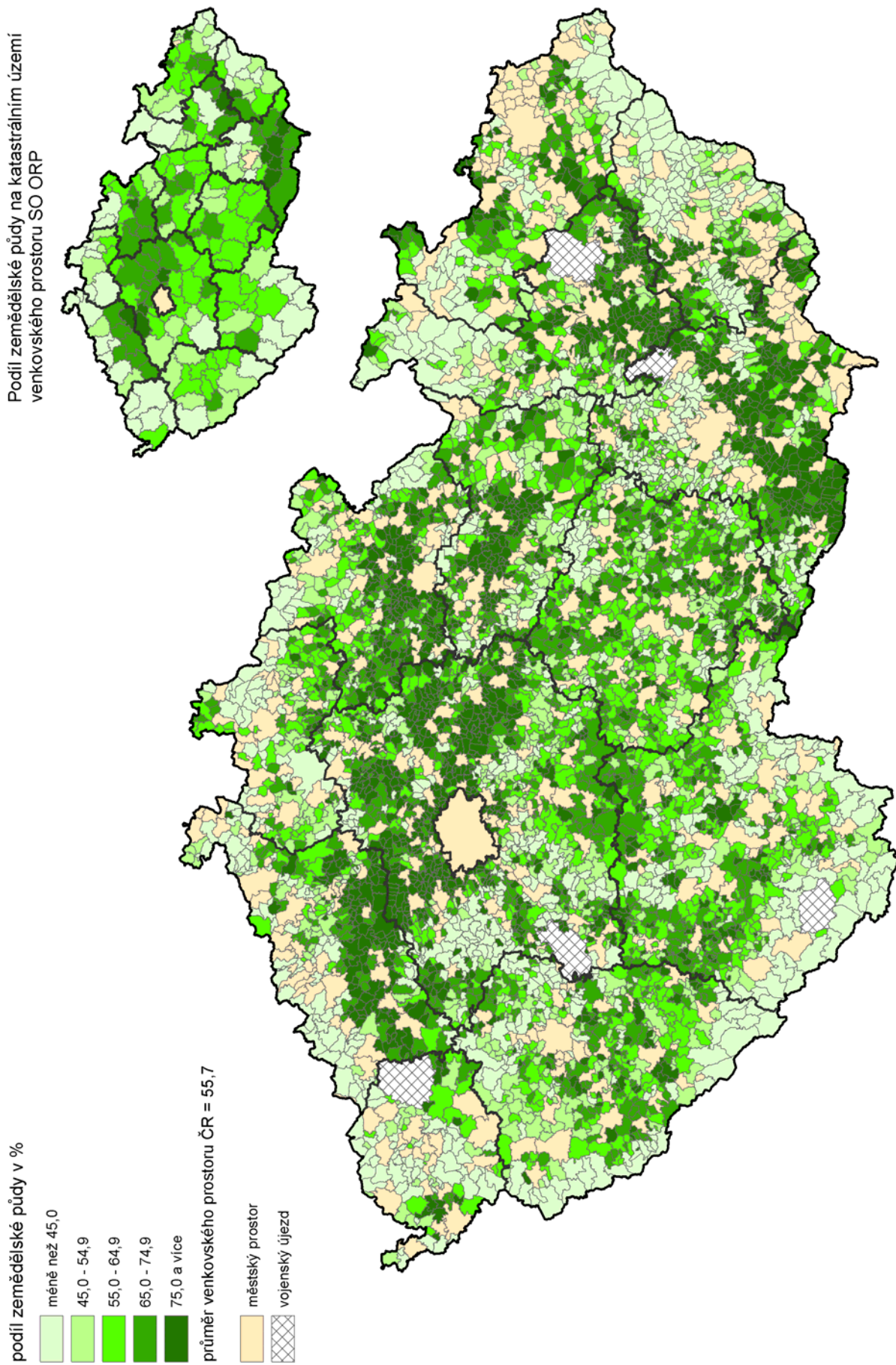


Hustota zalidnění v obcích venkovského prostoru k 31. 12. 2008

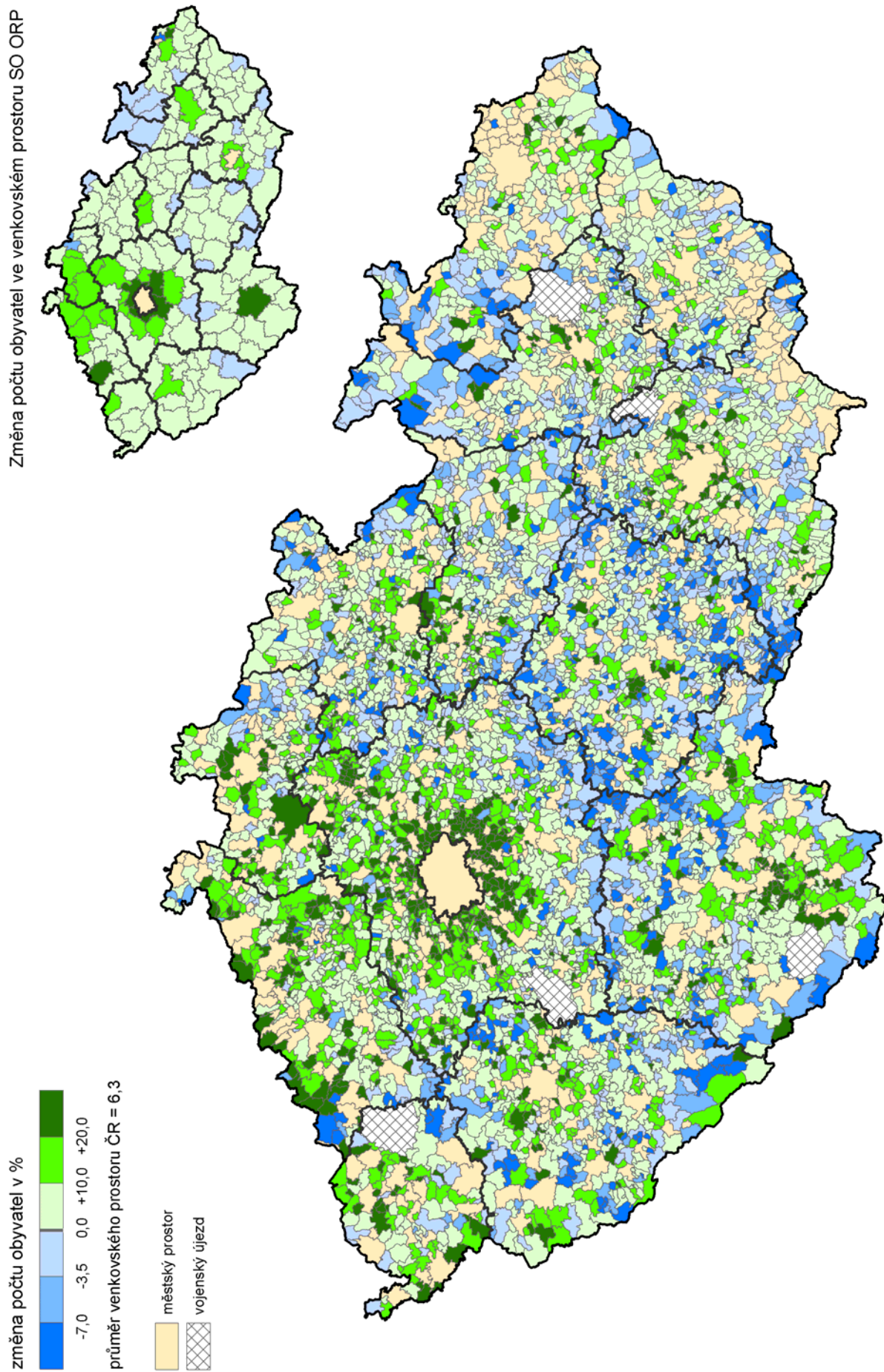
Hustota zalidnění ve venkovském prostoru SO ORP



Podíl zemědělské půdy na katastrálním území obcí venkovského prostoru k 31. 12. 2008

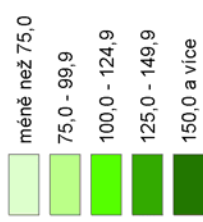


Změna počtu obyvatel v obcích venkovského prostoru mezi roky 2000 a 2008

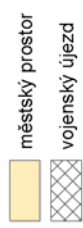


Index stáří v obcích venkovského prostoru k 31. 12. 2008

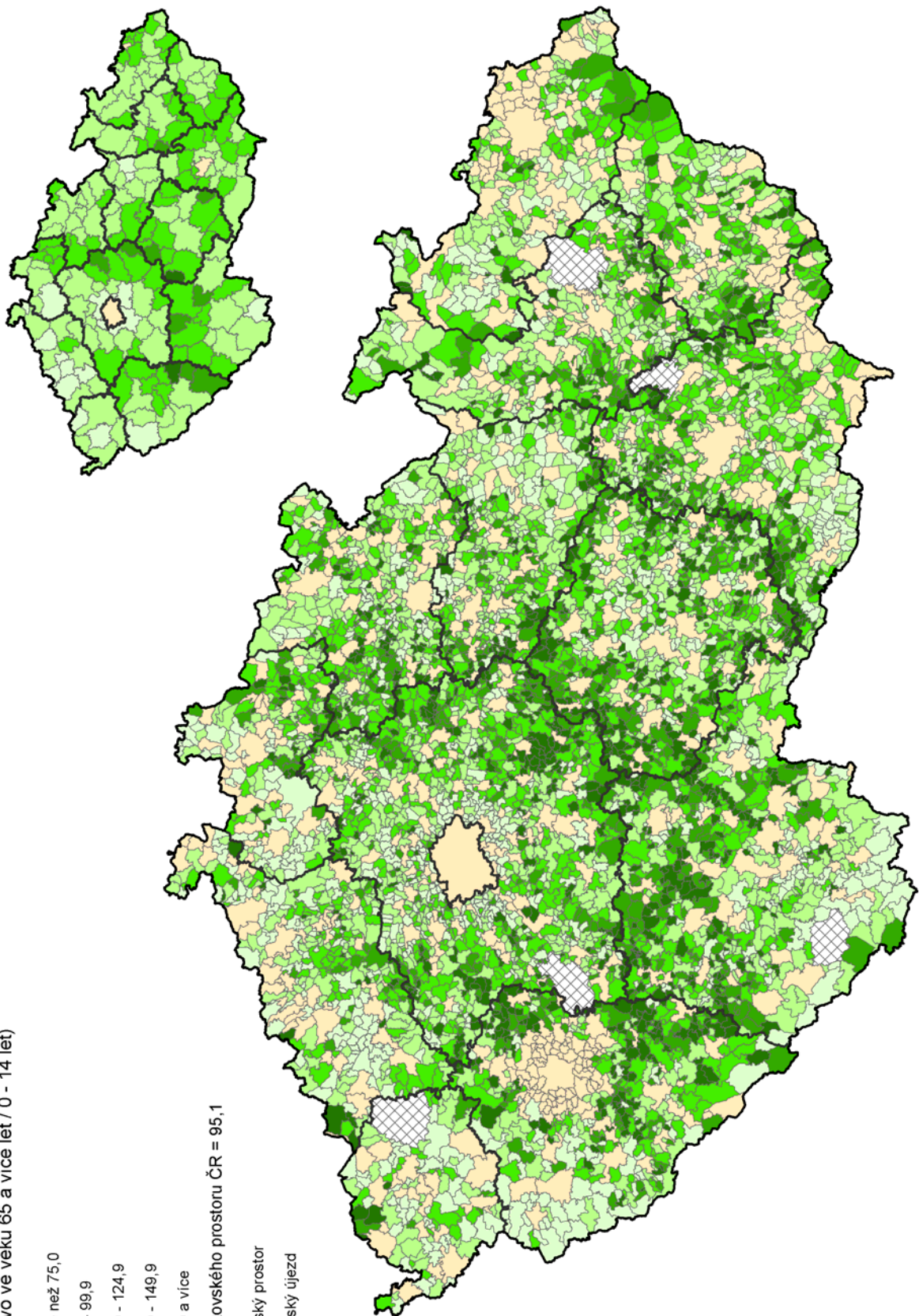
index stáří v %
(obyvatelstvo ve věku 65 a více let / 0 - 14 let)



průměr venkovského prostoru ČR = 95,1

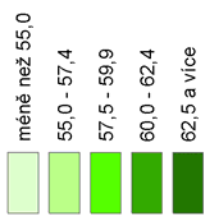


Index stáří ve venkovském prostoru SO ORP

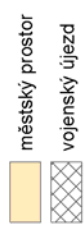


Míra ekonomické aktivity v obcích venkovského prostoru k 1. 3. 2001 (SLDB)

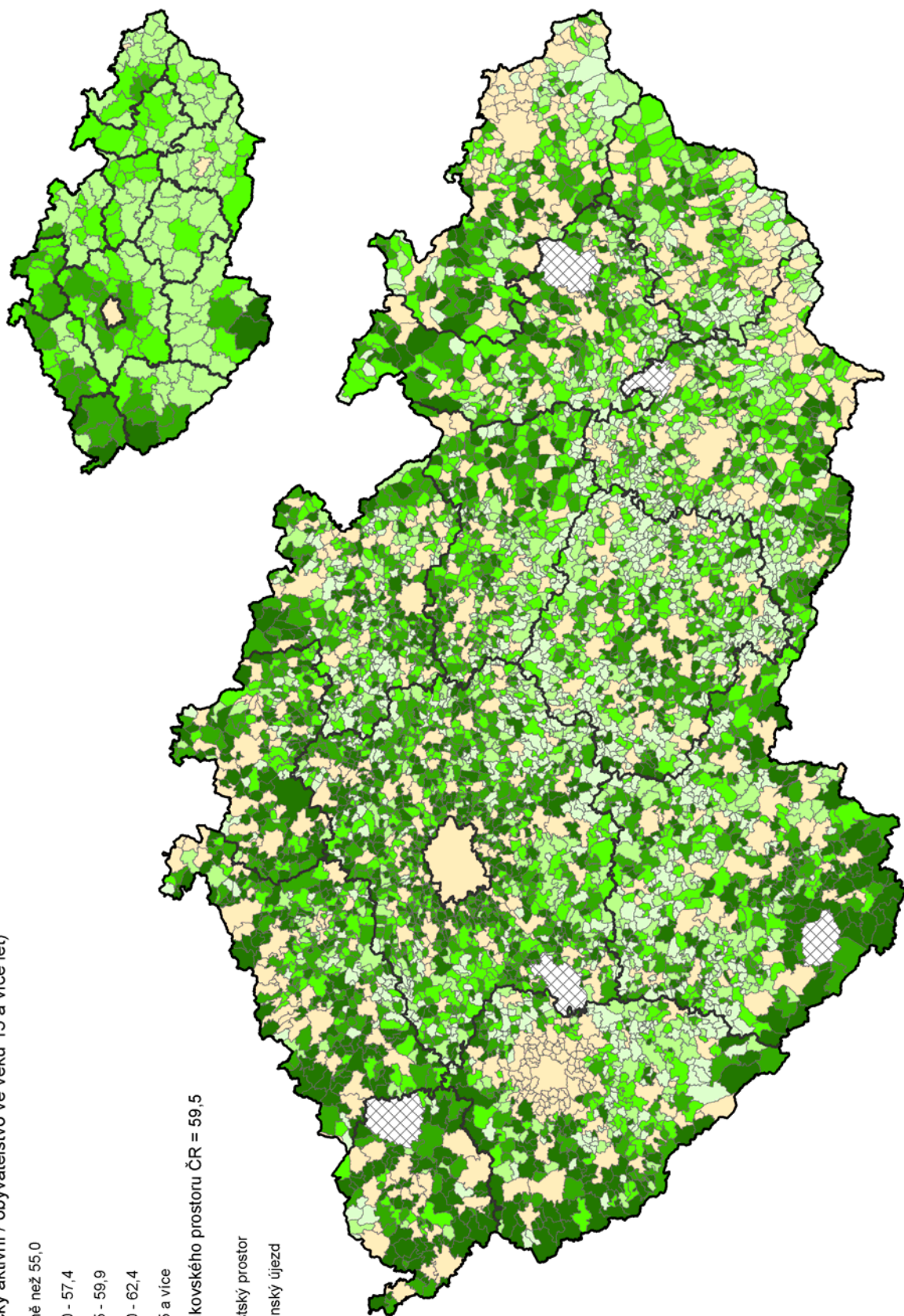
míra ekonomické aktivity v %
(ekonomicky aktivní / obyvatelstvo ve věku 15 a více let)



průměr venkovského prostoru ČR = 59,5

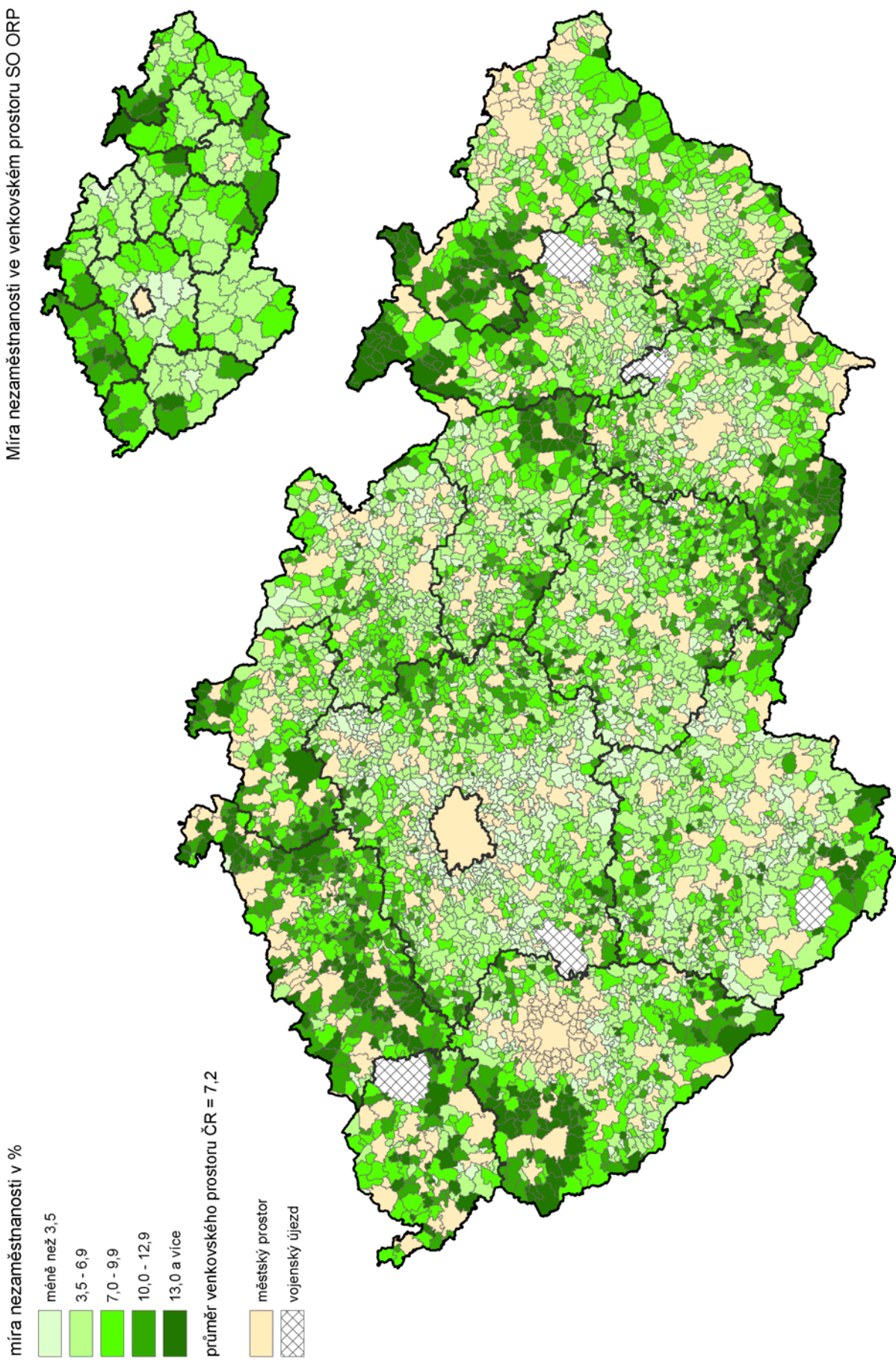


Míra ekonomické aktivity obyvatel ve venkovském prostoru SO ORP



Míra nezaměstnanosti v obcích venkovského prostoru k 31. 12. 2008

Míra nezaměstnanosti ve venkovském prostoru SO ORP



Dokončené byty v obcích venkovského prostoru v letech 2001 – 2008

Dokončené byty ve venkovském prostoru SO ORP

