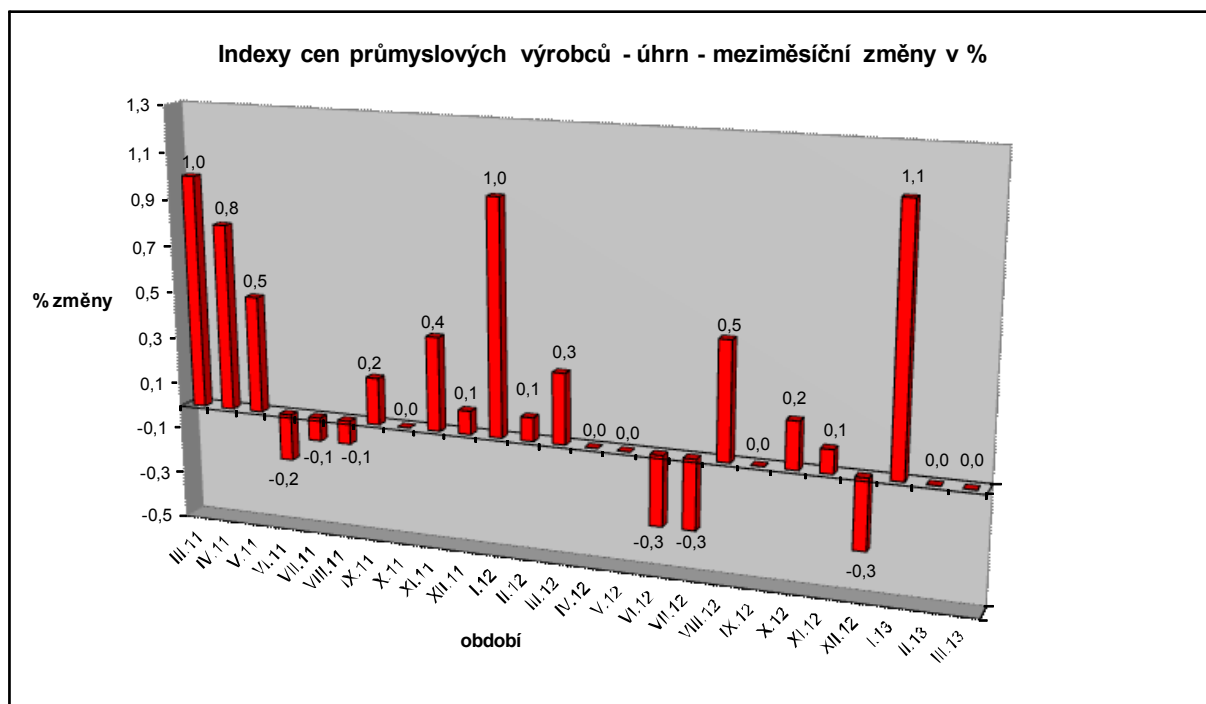


## Vývoj cen průmyslových výrobců v březnu 2013

### Meziměsíční porovnání:

Ceny průmyslových výrobců se meziměsíčně na úhrnu nezměnily.



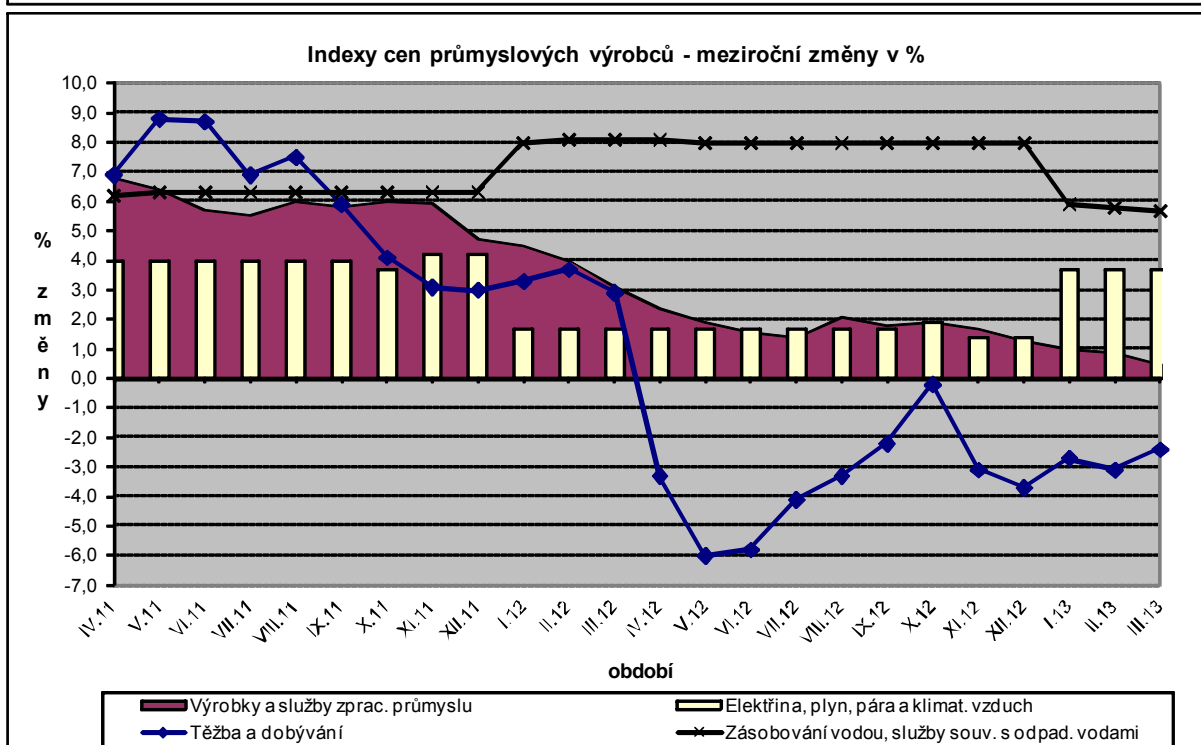
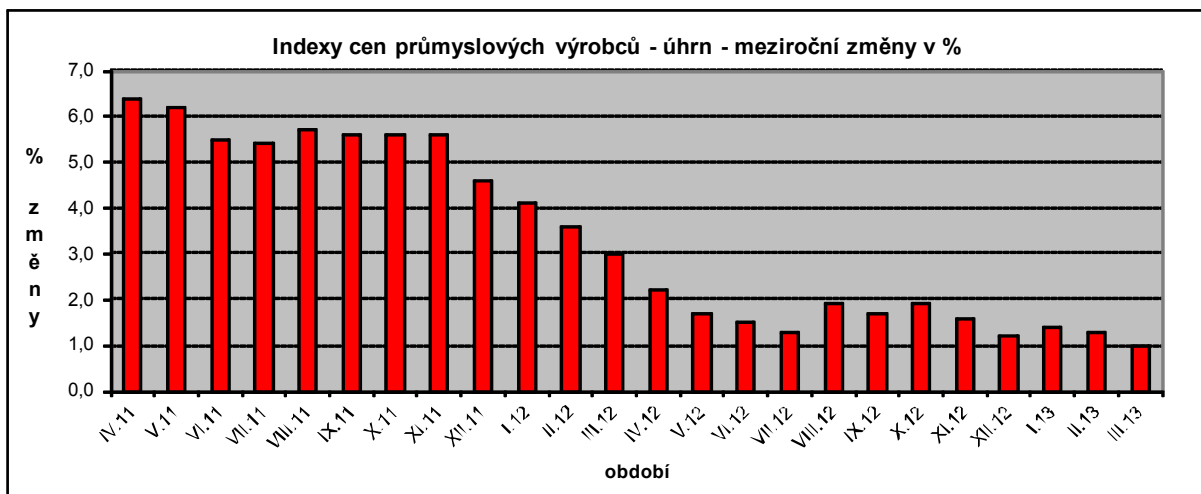
Nejvýznamněji se snížily ceny koksu a rafinovaných ropných produktů o 1,7 %. Vzrostly ceny chemických látek a výrobků o 1,2 % a těžby a dobývání o 0,5 %, z toho ceny ropy o 6,7 % a kamene, písku a jílu o 1,5 %. Ceny potravinářských výrobků, nápojů a tabáku se zvýšily o 0,1 %, z toho ceny rostlinných a živočišných olejů a tuků o 3,3 %.

Vybraná odvětví, která nejvíce ovlivnila výši celkového meziměsíčního indexu:

Odvětví	rozklad míru v p.b.	změny ICPV v %
<b>ÚHRN</b>	<b>0,0</b>	<b>0,0</b>
Koks a rafinované ropné produkty	-0,1	-1,7
Chemické látky a výrobky	0,1	1,2
Těžba a dobývání	0,0	0,5
Potravinářské výrobky, nápoje a tabák	0,0	0,1

## Meziroční porovnání:

Ceny průmyslových výrobců se meziročně zvýšily o 1,0 % (v únoru o 1,3 %).



Významnější vliv na růst cenové hladiny mělo zvýšení cen potravinářských výrobků, nápojů a tabáku o 4,1 %, z toho zejména průmyslových krmiv o 23,1 % a masa a masných výrobků o 4,8 %. Ceny elektřiny, plynu a páry se zvýšily o 3,7 % a chemických látek a výrobků o 3,3 %.

Klesly především ceny koksu a rafinovaných ropných produktů o 6,2 %. Ceny obecných kovů a kovárenských výrobků se snížily o 1,6 % a těžby a dobývání o 2,4 %.

Vybraná odvětví, která nejvíce ovlivnila výši celkového mezipročního indexu:

Odvětví	rozklad vlivu v p.b.	změny ICPV v %
<b>ÚHRN</b>	<b>1,0</b>	<b>1,0</b>
Potravinářské výrobky, nápoje a tabák	0,6	4,1
Elektřina, plyn, pára a klimatizovaný vzduch	0,6	3,7
Chemické látky a výrobky	0,2	3,3
Koks a rafinované ropné produkty	-0,5	-6,2
Obecné kovy a kovářské výrobky	-0,2	-1,6
Těžba a dobývání	-0,1	-2,4

Při hodnocení podle hlavních průmyslových skupin se mezipročně nejvíce zvýšily ceny zboží krátkodobé spotřeby o 1,9 %.

Klouzavý průměr úhrnného indexu cen průmyslových výrobců (tj. podíl průměru bazických indexů za posledních 12 měsíců k předchozím 12 měsícům) byl 101,6 %.