

**T9 Hospodářská zvířata**  
**Livestock**

[01](#) Tab. 9.6 Stavby drůbeže podle druhů a kategorií  
*Tab. 9.6 Number of poultry*

[02](#) Graf 9.6.1 Drůbež celkem  
*Graph 9.6.1 Poultry total*

[03](#) Graf 9.6.2 Srovnání struktury drůbeže celkem  
*Graph 9.6.2 Poultry total structure comparison*

[04](#) Graf 9.6.3 Struktura hejna kura domácího  
*Graph 9.6.3 Chickens flock structure*

[05](#) Graf 9.6.4 Srovnání struktury hejna kura domácího  
*Graph 9.6.4 Chickens flock structure comparison*

[06](#) Graf 9.6.5 Husy, houseři a housata  
*Graph 9.6.5 Geese*

[07](#) Graf 9.6.6 Kachny, kačeři a kachňata  
*Graph 9.6.6 Ducks*

[08](#) Graf 9.6.7 Krůty, krocani a krůťata  
*Graph 9.6.7 Turkeys*

**Tab. 9. 6 Stavby drůbeže podle druhů a kategorií<sup>1)</sup>**
*Number of poultry<sup>2)</sup>*

(v roce 1945 stav k 1. 7. - letní stav; v letech 1946-1992 stav k 1. 1.; v letech 1993-2002 stav k 1. 3.; v letech 2003-2022 stav k 1. 4.; od roku 2023 stav k 31. 12.)

(in 1945: as at 1 July - summer state, in 1946 - 1992: as at 1 January; in 1993 - 2002: as at 1 March; in 2003 - 2022: as at 1 April; since 2023: as at 31 December)

Rok Year	Drůbež <sup>1)</sup> Poultry <sup>1)</sup>	kusy Heads											
		kur domácí Chickens	v tom							husy Geese	kachny Ducks	krůty Turkeys	ostatní drůbež a pštrosi Other poultry and ostriches
			kuřata Chickens	v tom		slepice Hens	kohouti <sup>2)</sup> Cocks <sup>2)</sup>						
				na chov For breeding	na výkrm Broilers								
1945	14 724 000	-	-	-	-	-	5 942 000	-	-	-	-	-	
1946	8 305 000	-	-	-	-	-	6 455 000	-	-	-	-	-	
1947	9 296 116	8 180 988	-	-	-	-	7 390 249	-	818 907	202 929	93 292	-	
1948	10 506 072	9 467 538	-	-	-	-	8 713 112	-	719 089	215 634	103 811	-	
1949	12 952 971	12 075 252	-	-	-	-	11 163 864	-	573 897	192 736	111 086	-	
1950	14 165 566	13 188 833	-	-	-	-	12 210 111	-	580 672	262 151	133 910	-	
1951	14 238 591	13 217 964	-	-	-	-	12 368 452	-	646 626	252 829	121 172	-	
1952	13 955 769	12 941 153	-	-	-	-	12 115 513	-	652 695	263 193	98 728	-	
1953	15 666 516	14 539 454	-	-	-	-	13 628 556	-	700 678	323 740	102 644	-	
1954	15 834 426	14 754 106	-	-	-	-	13 904 230	-	738 014	255 596	85 710	-	
1955	16 766 284	15 659 112	-	-	-	-	14 730 613	-	759 352	262 202	85 618	-	
1956	17 254 214	16 303 325	-	-	-	-	15 375 008	-	631 007	232 647	87 235	-	
1957	17 372 113	16 343 117	-	-	-	-	15 634 653	-	556 652	202 305	70 039	-	
1958	17 416 386	16 701 443	-	-	-	-	15 832 091	-	481 140	177 595	56 208	-	
1959	17 518 475	16 846 546	-	-	-	-	15 934 983	-	415 286	210 274	46 369	-	
1960	18 657 887	17 922 296	-	-	-	-	16 936 313	985 983	430 319	255 360	49 912	-	
1961	19 235 714	18 516 009	-	-	-	-	17 387 948	1 128 061	452 489	217 028	50 188	-	
1962	19 814 671	19 193 429	-	-	-	-	17 924 637	1 268 792	410 442	166 288	44 512	-	
1963	19 276 422	18 675 430	-	-	-	-	16 808 741	1 866 689	386 076	168 700	46 216	-	
1964	20 547 903	19 850 657	2 577 375	-	-	-	16 537 702	735 580	447 616	199 955	49 675	-	
1965	19 423 555	18 792 553	2 327 251	-	-	-	15 807 644	657 658	430 840	150 329	49 833	-	
1966	18 598 885	18 000 102	2 529 271	-	-	-	14 850 742	620 089	391 987	153 146	53 650	-	
1967	19 847 428	19 195 817	3 670 966	-	-	-	14 754 620	770 231	384 677	198 431	68 503	-	
1968	21 049 576	20 368 249	4 684 482	-	-	-	14 872 680	811 087	350 914	262 845	67 588	-	
1969	22 236 042	21 537 029	5 966 861	-	-	-	14 552 213	1 017 955	319 437	303 199	76 377	-	
1970	23 763 328	23 037 328	7 204 741	-	-	-	14 695 346	1 137 241	294 398	339 944	91 658	-	
1971	25 990 950	25 227 121	8 497 469	-	-	-	15 608 123	1 121 529	290 327	363 766	109 736	-	
1972	25 710 940	25 006 786	8 460 815	-	-	-	15 251 738	1 294 233	273 382	306 206	124 566	-	
1973	26 430 476	25 701 731	9 639 591	-	-	-	15 074 441	987 699	250 672	292 540	185 533	-	
1974	27 511 220	26 738 531	10 331 256	-	-	-	15 056 640	1 350 635	234 499	374 802	163 388	-	
1975	26 302 226	25 562 058	10 133 235	-	-	-	14 157 904	1 270 919	197 726	315 341	227 101	-	
1976	26 481 435	25 795 848	10 433 946	-	-	-	13 898 991	1 462 911	195 364	277 676	212 547	-	
1977	28 660 667	27 802 020	13 625 142	4 208 274	9 416 868	13 627 004	549 874	549 874	253 779	332 815	272 053	-	
1978	29 188 979	28 272 583	13 977 519	4 227 502	9 750 017	13 776 992	518 072	239 763	328 598	348 035	348 035	-	
1979	30 897 135	29 947 749	15 172 505	4 776 640	10 395 865	14 279 483	495 761	227 404	326 000	395 982	395 982	-	
1980	31 926 096	30 979 924	15 906 459	5 079 757	10 826 702	14 590 711	482 754	209 829	327 993	408 350	408 350	-	
1981	31 472 029	30 408 477	14 958 913	5 081 172	9 877 741	14 925 553	524 011	206 350	378 209	478 993	478 993	-	
1982	31 408 377	30 264 241	14 981 211	5 521 233	9 459 978	14 809 058	473 972	262 759	373 221	508 156	508 156	-	
1983	32 082 943	30 968 139	15 399 651	5 404 689	9 994 962	15 091 001	477 487	243 436	390 629	480 739	480 739	-	
1984	34 191 794	33 026 865	15 969 866	5 378 963	10 590 903	16 556 242	500 757	259 269	372 859	532 801	532 801	-	
1985	31 898 564	30 801 206	14 268 241	4 666 978	9 601 263	16 069 626	463 339	209 984	317 340	570 034	570 034	-	
1986	30 887 493	29 820 337	13 998 605	4 930 082	9 068 523	15 336 063	485 669	184 584	290 907	591 665	591 665	-	
1987	32 127 294	31 001 223	15 267 899	5 243 712	10 024 187	15 278 193	455 131	181 331	266 534	678 206	678 206	-	
1988	31 662 497	30 535 473	14 875 566	5 257 768	9 617 798	15 347 527	312 380	172 452	208 590	745 982	745 982	-	
1989	32 479 404	31 374 849	15 364 374	4 731 543	10 632 831	15 699 434	311 041	180 602	192 445	731 508	731 508	-	
1990	31 981 100	30 752 462	15 005 420	4 310 592	10 694 828	15 437 483	309 559	205 329	242 490	780 819	780 819	-	
1991	33 278 468	32 097 046	16 564 355	4 648 256	11 916 099	15 215 376	317 315	163 674	243 971	773 777	773 777	-	
1992	30 756 308	30 043 817	14 820 122	4 211 026	10 609 096	14 893 818	329 877	173 096	266 193	273 202	273 202	-	
1993	28 219 580	27 159 078	13 381 871	4 880 534	8 501 337	13 385 218	391 989	194 065	457 453	408 984	408 984	-	
1994	24 974 149	24 038 732	11 183 147	4 754 499	6 428 648	12 555 655	299 930	177 403	414 576	343 438	343 438	-	
1995	26 688 376	25 521 548	13 200 369	4 703 397	8 496 972	12 028 561	292 618	177 481	462 660	526 687	526 687	-	
1996	27 875 356	26 617 004	14 314 894	3 980 159	10 334 735	12 030 460	271 650	157 588	409 071	691 693	691 693	-	
1997	27 572 714	26 488 895	14 391 307	3 913 863	10 477 444	11 833 185	264 403	151 148	292 313	640 358	640 358	-	
1998	29 035 455	27 871 092	15 316 038	4 060 416	11 255 622	12 279 959	275 095	153 177	373 605	637 581	637 581	-	
1999	30 222 187	29 041 107	16 864 735	4 515 896	12 348 839	11 901 600	274 772	144 717	422 854	613 509	613 509	-	
2000	30 784 432	29 538 206	17 505 028	3 846 951	13 658 077	11 739 179	293 999	132 077	445 589	668 560	668 560	-	
2001	32 043 425	30 742 137	18 767 162	4 079 936	14 687 226	11 676 924	298 051	127 477	450 856	722 955	722 955	-	
2002	29 946 846	28 753 471	21 757 583	5 194 024	16 563 559	6 837 737	158 151	27 879	278 596	886 900	886 900	-	
2003	26 873 408	25 637 732	18 405 875	5 963 977	12 441 898	7 044 423	187 434	34 301	531 769	669 606	669 606	-	
2004	25 493 559	24 366 418	17 829 653	3 663 149	14 166 504	6 394 409	142 356	31 965	257 758	837 418	837 418	-	
2005	25 372 333	24 103 535	18 028 309	3 706 084	14 322 225	5 940 971	134 255	32 605	420 268	815 925	815 925	-	
2006	25 736 003	24 768 263	18 277 478	3 607 872	14 669 606	6 315 609	175 176	17 343	494 430	455 967	455 967	-	
2007	24 592 085	23 599 149	17 123 825	2 813 484	14 310 341	6 287 764	187 560	16 311	410 335	566 290	566 290	-	
2008	27 316 866	26 105 186	19 647 832	3 465 195	16 182 637	6 308 618	148 736	18 993	496 095	696 592	696 592	-	
2009	26 490 848	25 487 411	18 870 464	3 002 790	15 867 674	6 463 805	153 142	21 364	504 398	477 675	477 675	-	
2010	24 838 435	24 041 880	17 639 261	2 754 917	14 884 344	6 215 840	186 779	18 769	401 707	376 019	376 019	-	

**Tab. 9. 6 Stavy drůbeže podle druhů a kategorií<sup>1)</sup>**
*Number of poultry<sup>2)</sup>*

(v roce 1945 stav k 1. 7. - letní stav; v letech 1946-1992 stav k 1. 1.; v letech 1993-2002 stav k 1. 3.; v letech 2003-2022 stav k 1. 4.; od roku 2023 stav k 31. 12.)

(in 1945: as at 1 July - summer state, in 1946 - 1992: as at 1 January; in 1993 - 2002: as at 1 March; in 2003 - 2022: as at 1 April; since 2023: as at 31 December)

Rok Year	Drůbež <sup>1)</sup> Poultry <sup>1)</sup>	kusy										Heads
		kur domácí Chickens	kuřata Chicken	v tom					husy Geese	kachny Ducks	krůty Turkeys	ostatní drůbež a pštrosi Other poultry and ostriches
				v tom		slepice Hens	kohouti <sup>2)</sup> Cocks <sup>2)</sup>					
				na chov For breeding	na výkrm Broilers							
2011	21 250 147	20 577 319	14 252 250	2 932 493	11 319 757	6 137 484	187 585	18 192	289 327	365 309	-	
2012	20 691 308	20 107 134	14 510 252	2 686 120	11 824 132	5 354 575	242 307	14 649	249 275	320 250	-	
2013	23 265 358	22 533 899	15 057 684	3 364 442	11 693 242	7 242 723	233 492	19 609	271 824	440 026	-	
2014	21 463 815	20 655 793	13 663 491	2 155 366	11 508 125	6 755 502	236 800	18 384	393 187	396 451	-	
2015	22 508 192	21 483 477	14 940 801	2 820 251	12 120 550	6 297 189	245 487	19 465	589 593	415 657	-	
2016	21 313 958	20 421 682	14 092 983	2 657 944	11 435 039	6 116 213	212 486	19 635	498 003	374 638	-	
2017	21 494 347	20 586 894	13 490 591	2 552 215	10 938 376	6 835 746	260 557	18 081	549 652	339 720	-	
2018	23 572 784	22 428 355	14 178 994	2 895 635	11 283 359	7 989 588	259 773	19 834	780 767	343 828	-	
2019	22 979 360	21 844 007	14 001 468	2 392 083	11 609 385	7 581 659	260 880	19 695	768 493	347 165	-	
2020	24 247 371	23 322 753	14 562 330	2 849 533	11 712 797	8 502 347	258 076	22 333	598 435	303 850	-	
2021	23 808 531	23 078 836	14 713 628	3 338 967	11 374 661	8 148 644	216 564	19 327	455 291	255 077	-	
2022	23 026 197	22 193 619	14 318 646	3 164 090	11 154 556	7 624 998	249 975	14 351	518 532	299 695	-	
2023	21 956 942	20 955 005	13 611 864	2 073 936	11 537 928	7 090 248	252 893	15 895	614 409	367 820	3 813	
2024	25 875 271	24 916 534	17 198 096	2 801 945	14 396 151	7 466 136	252 302	16 556	743 972	193 736	4 473	

<sup>1)</sup> od roku 2002 pouze zemědělský sektor

<sup>1)</sup> do roku 2022 bez ostatní drůbeže a pštrosů

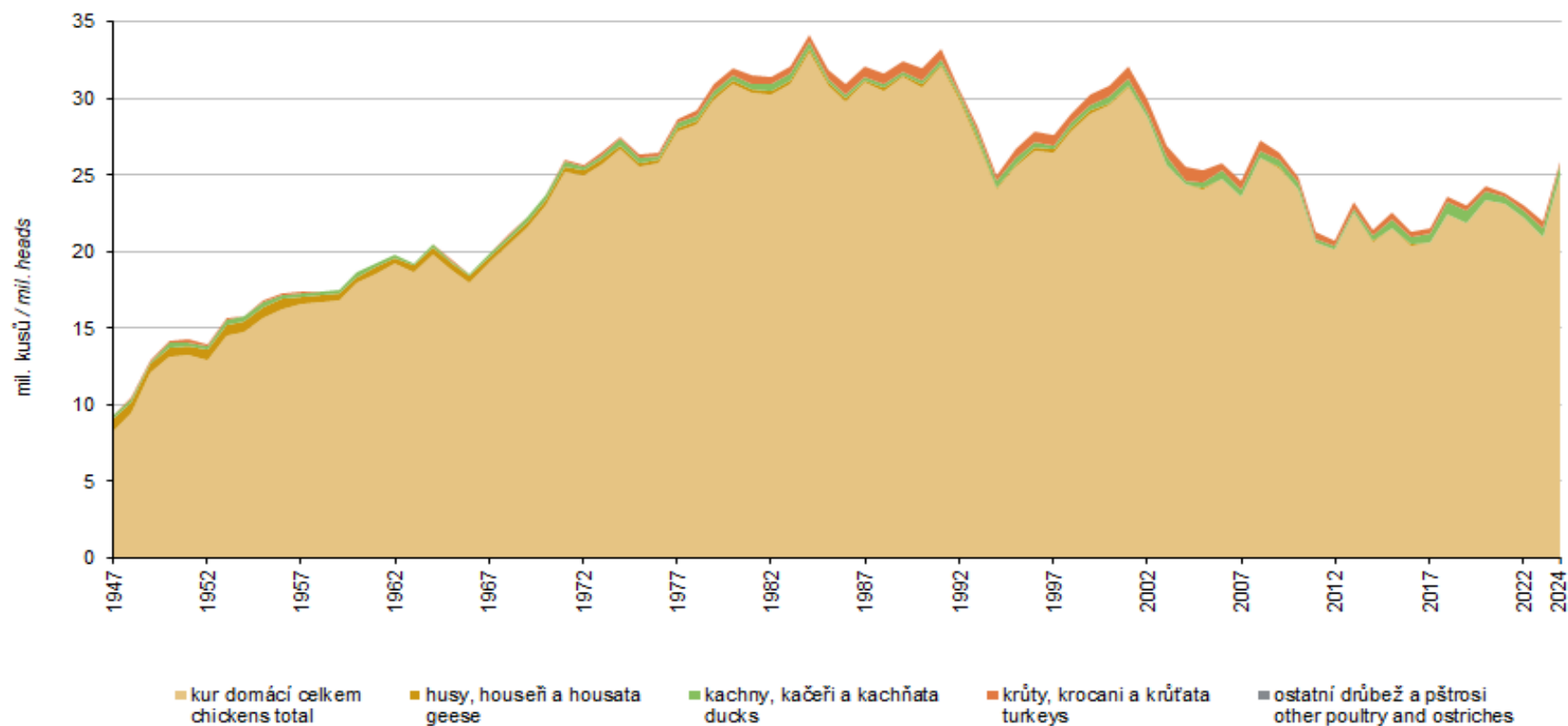
<sup>2)</sup> do roku 1963 vč. kuřat celkem

<sup>1)</sup> Since 2002 agricultural sector only.

<sup>1)</sup> Before 2022 without other poultry and ostriches.

<sup>2)</sup> Before 1963 incl. chicken total.

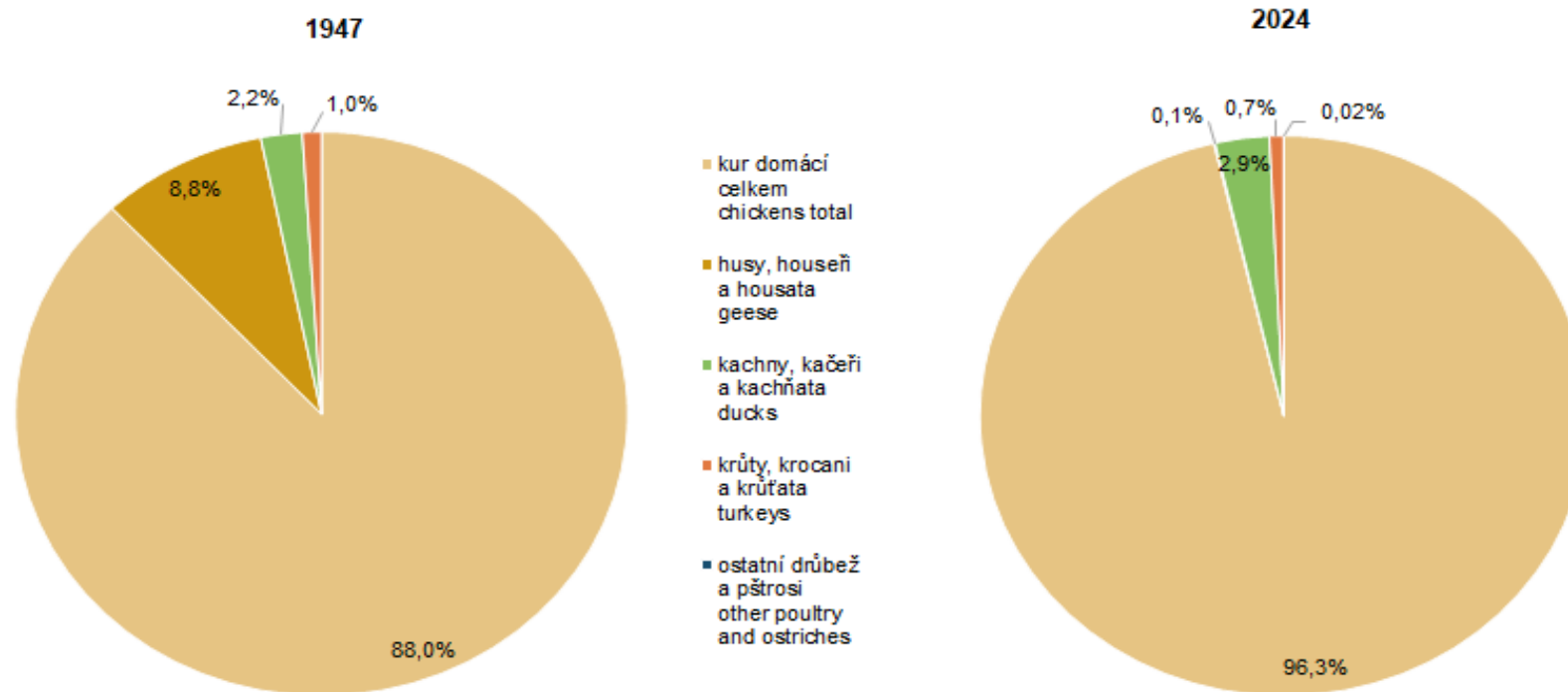
**Graf 9.6.1 Drůbež celkem<sup>1)</sup>**  
*Poultry total<sup>1)</sup>*



<sup>1)</sup> od roku 2002 pouze zemědělský sektor / *Only the agricultural sector since 2002.*  
 do roku 2022 bez ostatní drůbeže a pštrosů / *Before 2022 without other poultry and ostriches.*

Zdroj: ČSÚ  
 Source: CZSO

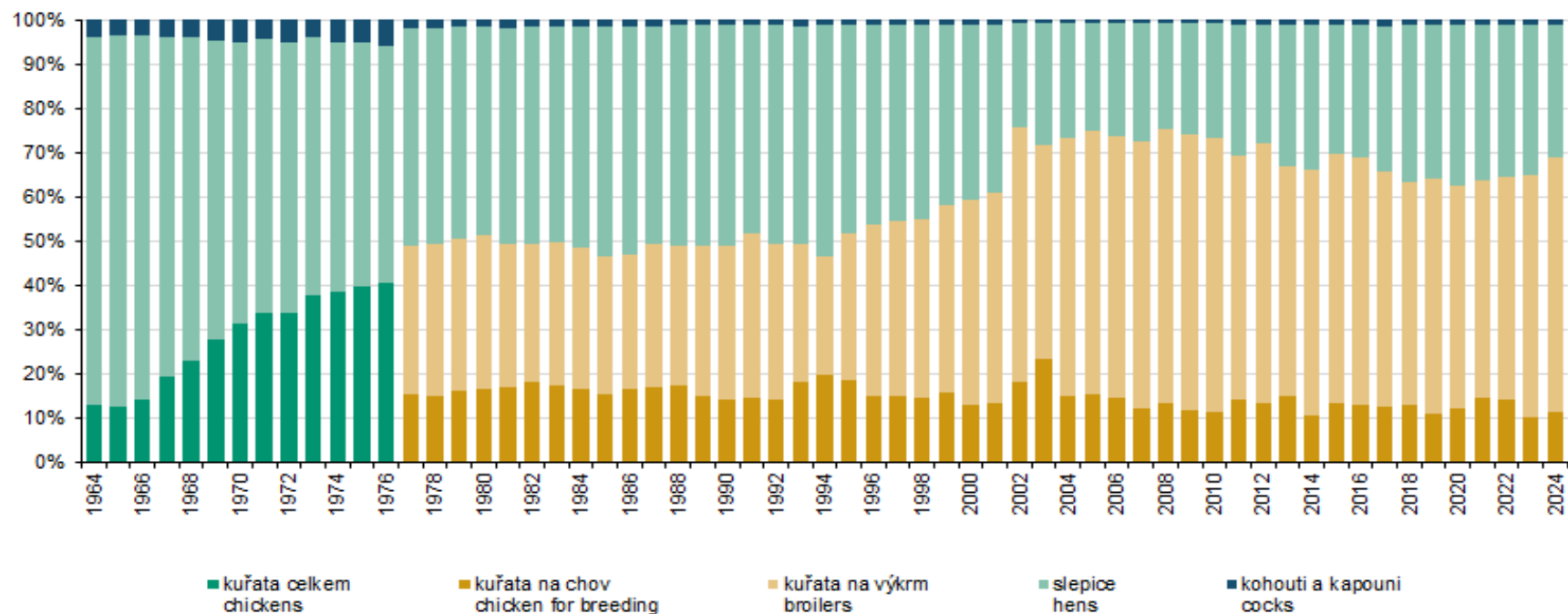
**Graf 9.6.2 Srovnání struktury drůbeže celkem<sup>1)</sup>**  
*Poultry total structure comparison<sup>1)</sup>*



<sup>1)</sup> od roku 2002 pouze zemědělský sektor / *Only the agricultural sector since 2002.*  
do roku 2022 bez ostatní drůbeže a pštrosů / *Before 2022 without other poultry and ostriches.*

Zdroj: ČSÚ  
Source: CZSO

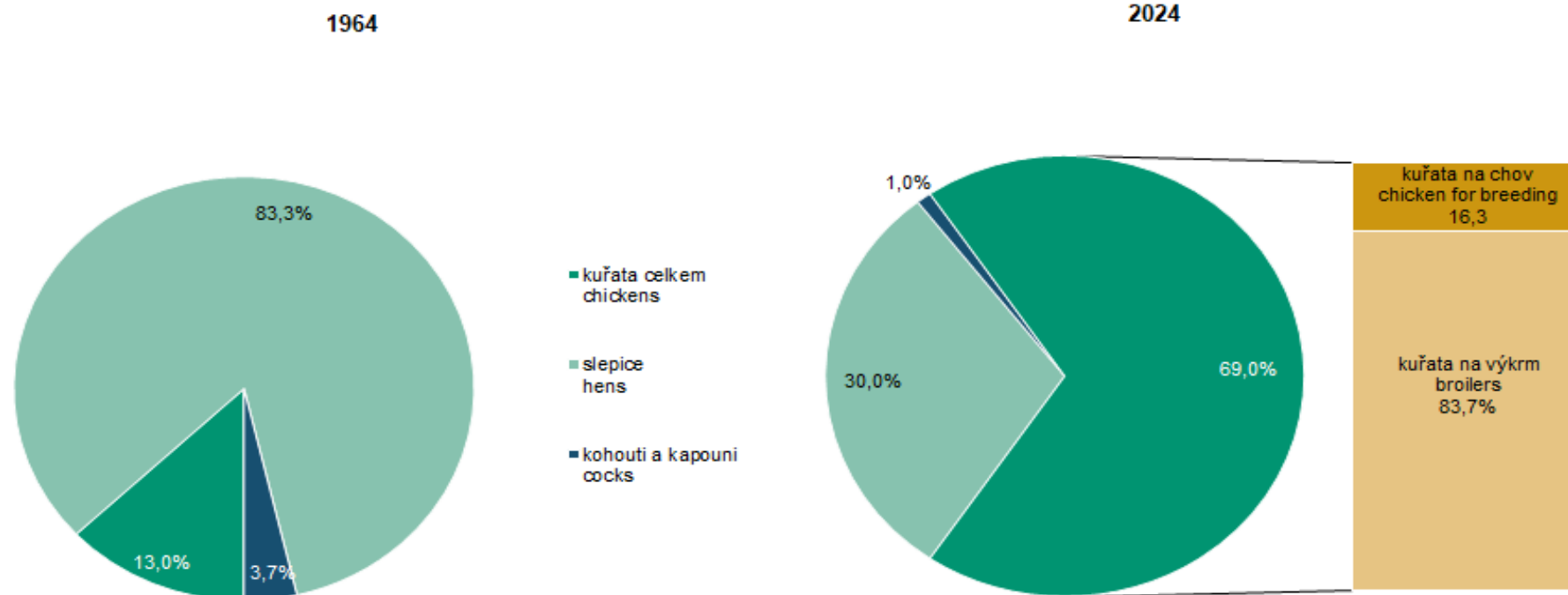
Graf 9.6.3 Struktura hejna kura domácího<sup>1)</sup>  
*Chickens flock structure<sup>1)</sup>*



<sup>1)</sup> od roku 2002 pouze zemědělský sektor / *Only the agricultural sector since 2002.*

Zdroj: ČSÚ  
 Source: CZSO

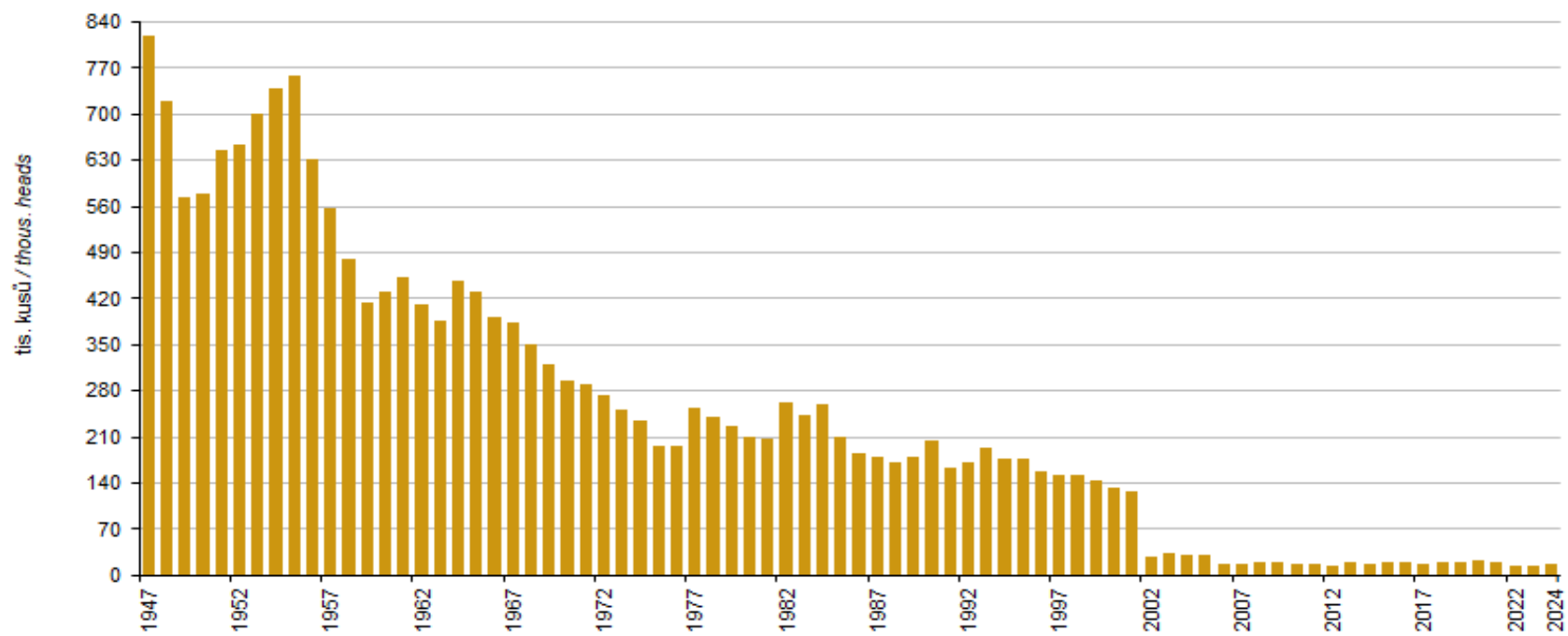
Graf 9.6.4 Srovnání struktury hejna kura domácího<sup>\*)</sup>  
*Chickens flock structure comparison<sup>\*)</sup>*



<sup>\*)</sup> od roku 2002 pouze zemědělský sektor / *Only the agricultural sector since 2002.*

Zdroj: ČSÚ  
 Source: CZSO

Graf 9.6.5 Husy, houseři a housata<sup>1)</sup>  
Geese<sup>1)</sup>

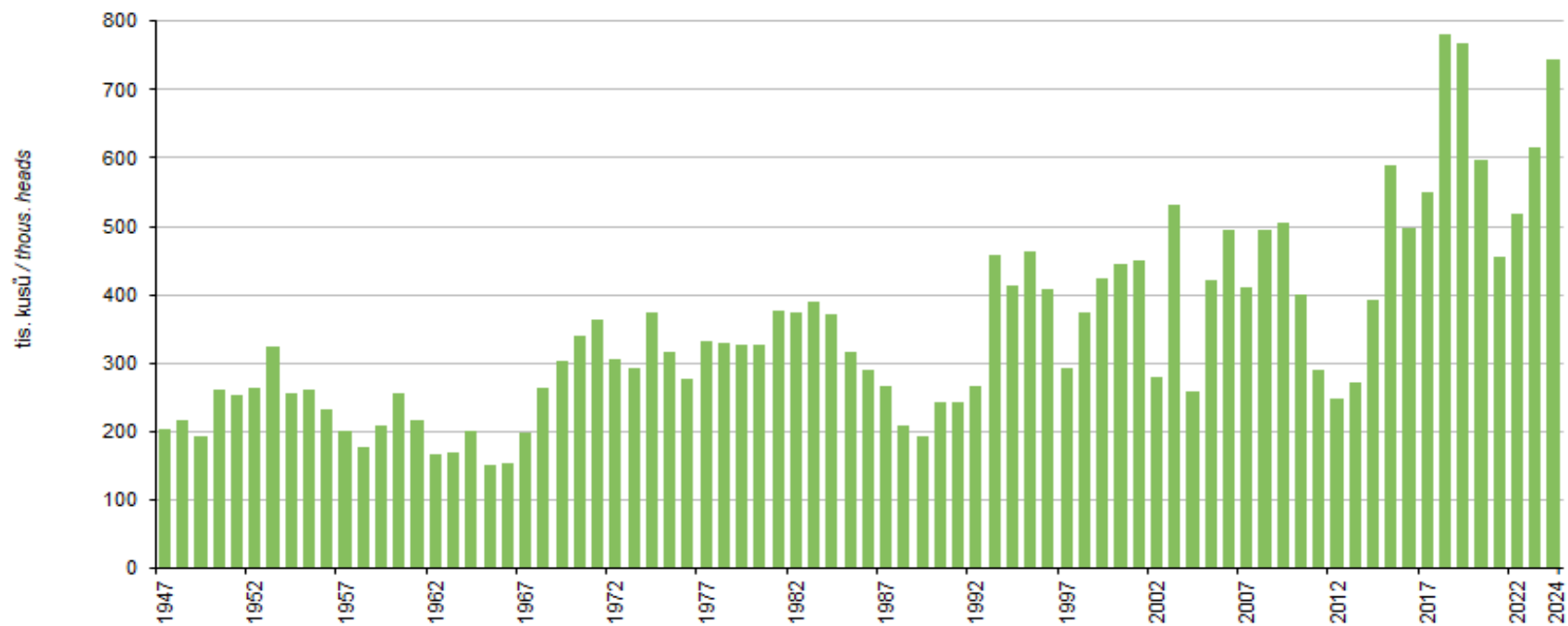


<sup>1)</sup> od roku 2002 pouze zemědělský sektor / Only the agricultural sector since 2002.

Zdroj: ČSÚ  
Source: CZSO



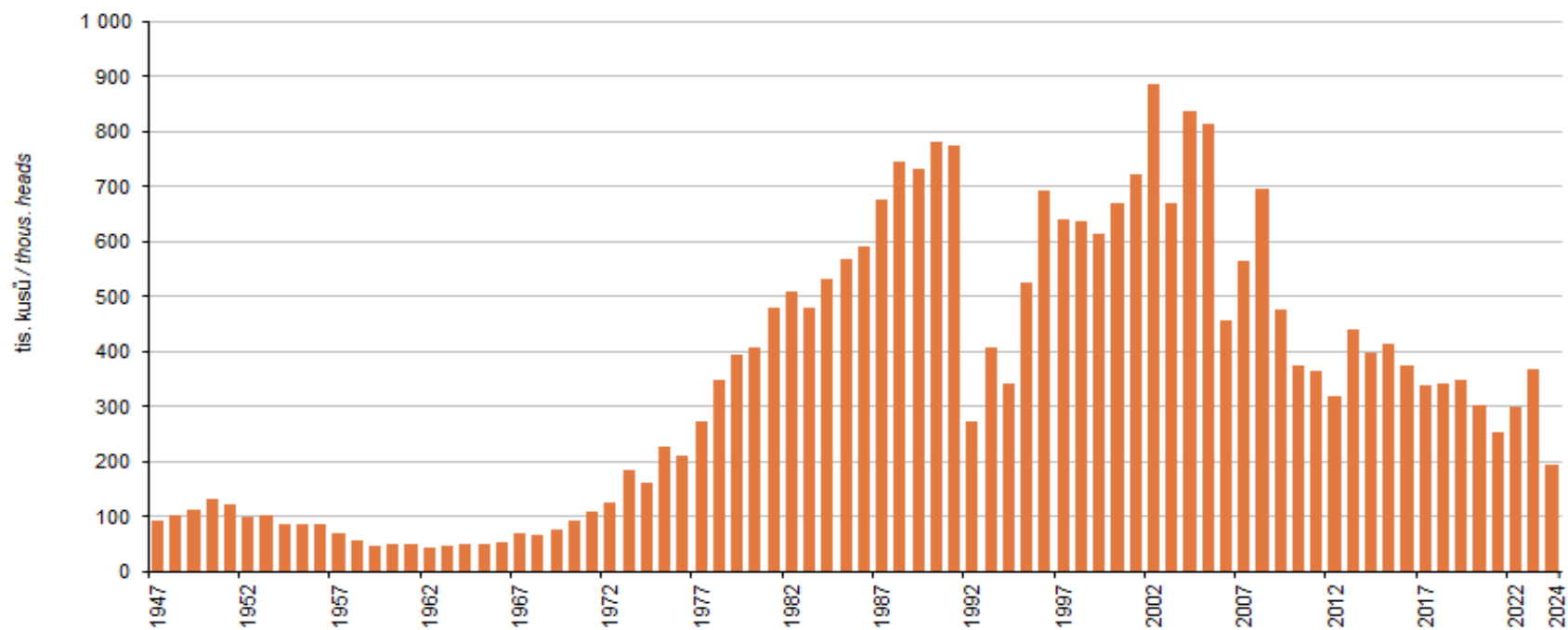
Graf 9.6.6 Kachny, kačeři a kachňata<sup>1)</sup>  
Ducks<sup>1)</sup>



<sup>1)</sup> od roku 2002 pouze zemědělský sektor / Only the agricultural sector since 2002.

Zdroj: ČSÚ  
Source: CZSO

Graf 9.6.7 Krůty, krocani a krůtata<sup>1)</sup>  
Turkeys<sup>1)</sup>



<sup>1)</sup> od roku 2002 pouze zemědělský sektor / Only the agricultural sector since 2002.

Zdroj: ČSÚ  
Source: CZSO