

2. Pěstitelé vinné révy a vinice podle druhu produkce

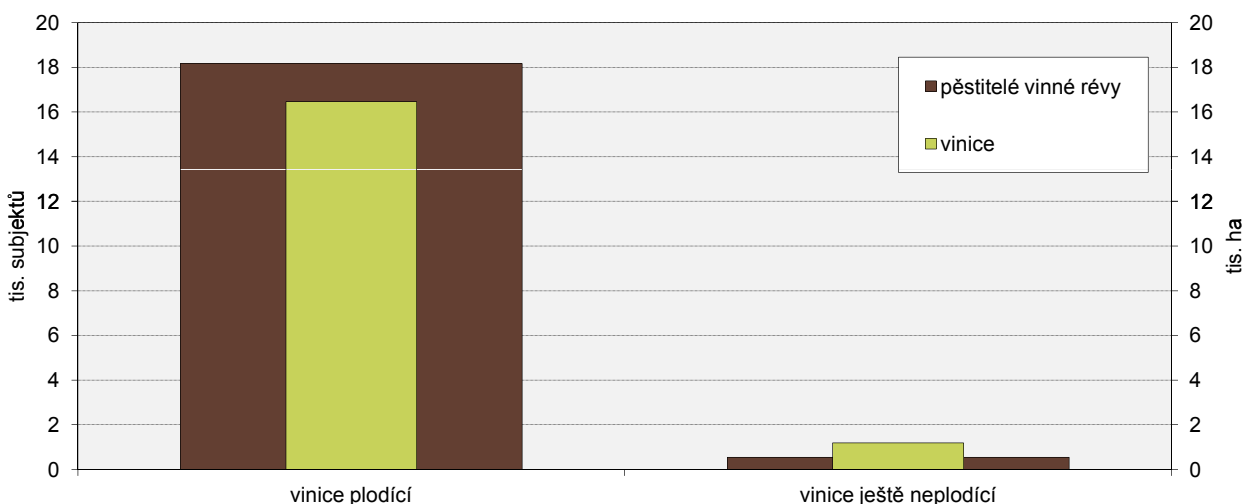
	Pěstitelé vinné révy	Výměra vinic	
	subjekty ¹⁾	ha	%
Celkem	18 216	17 688,59	100,0
Vinice plodící s moštovými odrůdami	18 164	16 469,93	93,1
v tom:			
vhodné k výrobě vín s CHOP	17 395	16 365,39	92,5
vhodné k výrobě vín s CHZO	1 055	104,54	0,6
Vinice ještě neplodící s moštovými odrůdami	540	1 183,28	6,7
v tom:			
vhodné k výrobě vín s CHOP	526	1 172,33	6,6
vhodné k výrobě vín s CHZO	18	10,94	0,1
Vinice k produkci vegetativního množitelského materiálu révy a ostatní	28	35,39	0,2

¹⁾ počet subjektů pěstitelů vinné révy neodpovídá součtu, neboť některé subjekty mají více druhů produkce

CHOP – chráněné označení původu

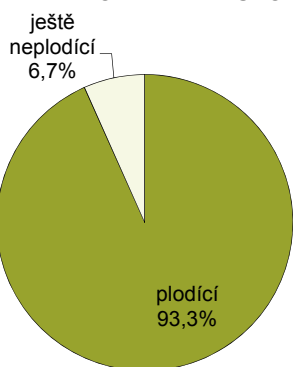
CHZO – chráněné zeměpisné označení

PĚSTITELÉ A VINICE S MOŠTOVÝMI ODRŮDAMI



VINICE S MOŠTOVÝMI ODRŮDAMI VHODNÝMI K VÝROBĚ VÍN

CHRÁNĚNÉ OZNAČENÍ PŮVODU



CHRÁNĚNÉ ZEMĚPISNÉ OZNAČENÍ

