

T9 **Hospodářská zvířata**
Livestock

01 Tab. 9.3 Stavby prasat podle kategorií
Tab. 9.3 Number of pigs

02 Graf 9.3.1 Prasata celkem
Graph 9.3.1 Pigs total

03 Graf 9.3.2 Prasnice a prasničky
Graph 9.3.2 Sows and gilts

04 Graf 9.3.3 Ostatní prasata
Graph 9.3.3 Other pigs

05 Graf 9.3.4 Struktura stáda prasat
Graph 9.3.4 Pigs herd structure

06 Graf 9.3.5 Srovnání struktury stáda prasat
Graph 9.3.5 Pigs herd structure comparison

Tab. 9.3 Stavby prasat podle kategorií^{*)}
Number of pigs^{)}*

(do roku 1992 k 1. 1.; v letech 1993-2002 k 1. 3.; v letech 2003-2022 k 1. 4.; od roku 2023 k 31. 12.)

(before 1992: as at 1 January; in 1993 - 2002: as at 1 March; in 2003 - 2022: as at 1 April; since 2023: as at 31 December)

Rok Year	Prasata Pigs	kusy									Heads	
		v tom							v tom			
		selata ¹⁾ Piglets ¹⁾	prasníčky ²⁾ Gilts ²⁾	z toho zapaštěné Covered	prasnice Sows	z toho zapaštěné Covered	plemenní kanci Boars	ostatní prasata Other pigs	míladá prasata ³⁾ Young pigs ³⁾	prasata ve výkrmu ⁴⁾ Pigs for fattening ⁴⁾		
1960	3 498 602	733 891	26 823	-	361 158	213 279	13 382	2 363 348	1 559 273	804 075		
1961	3 552 742	762 087	29 412	-	360 594	221 932	14 271	2 386 378	1 614 730	771 648		
1962	3 653 722	771 276	38 990	-	363 015	228 618	14 501	2 465 940	1 339 768	1 126 172		
1963	3 660 794	771 088	47 854	-	342 333	217 510	14 530	2 484 989	1 315 473	1 169 516		
1964	3 669 506	774 274	65 259	18 369	331 336	212 202	14 513	2 484 124	1 266 519	1 217 605		
1965	3 859 080	797 236	76 857	28 589	315 628	204 525	14 334	2 655 025	1 243 520	1 411 505		
1966	3 493 466	741 172	66 801	24 102	274 641	172 440	13 509	2 397 343	1 129 260	1 268 083		
1967	3 347 948	693 211	79 635	32 230	262 923	170 494	12 980	2 299 199	1 046 728	1 252 471		
1968	3 540 669	761 785	73 902	29 342	260 456	169 644	12 793	2 431 733	1 067 839	1 363 894		
1969	3 233 361	668 206	67 754	26 549	236 733	155 306	12 079	2 248 589	982 260	1 266 329		
1970	3 168 728	673 935	105 129	56 530	247 632	164 599	13 193	2 128 839	981 547	1 147 292		
1971	3 422 983	715 752	94 906	40 439	275 931	188 756	13 763	2 322 631	1 065 374	1 257 257		
1972	3 724 512	812 156	109 998	49 875	292 927	198 013	14 387	2 495 044	1 164 376	1 330 668		
1973	3 939 917	922 415	118 797	48 355	303 660	202 201	14 941	2 580 104	1 204 405	1 375 699		
1974	4 067 620	984 852	137 422	55 556	312 452	208 592	14 962	2 617 932	1 232 920	1 385 012		
1975	4 306 764	1 070 730	152 592	59 198	326 697	216 581	15 215	2 741 530	1 240 974	1 500 556		
1976	4 276 445	1 054 335	157 221	61 438	324 976	218 492	14 942	2 724 971	1 260 069	1 464 902		
1977	4 295 197	1 032 984	172 690	67 717	338 390	232 227	14 904	2 736 229	1 328 122	1 408 107		
1978	4 767 670	1 107 923	185 292	70 933	352 627	241 583	15 016	3 106 812	1 481 578	1 625 234		
1979	4 858 046	1 139 425	188 996	70 503	357 354	244 385	15 182	3 157 089	1 501 433	1 655 656		
1980	4 796 932	1 192 706	215 747	79 386	364 620	251 760	15 746	3 008 113	1 578 232	1 429 881		
1981	5 105 489	1 275 013	225 640	82 881	368 414	255 744	15 815	3 220 607	1 564 236	1 656 371		
1982	4 724 608	1 148 973	195 550	67 490	319 788	217 867	14 112	3 046 185	1 587 073	1 459 112		
1983	4 557 879	1 044 964	203 785	73 729	317 481	220 531	15 057	2 976 592	1 454 908	1 521 684		
1984	4 506 701	991 767	186 791	62 608	288 625	199 724	12 486	3 027 032	1 387 345	1 639 687		
1985	4 299 037	976 359	173 847	63 308	281 647	195 704	11 760	2 855 424	1 272 649	1 582 775		
1986	4 332 653	1 035 243	186 726	67 327	293 915	203 695	11 848	2 804 921	1 312 056	1 492 865		
1987	4 410 674	1 068 076	185 320	68 736	302 333	213 094	11 953	2 842 992	1 367 512	1 475 480		
1988	4 617 748	1 117 550	190 703	72 015	312 179	219 003	11 822	2 985 494	1 433 002	1 552 492		
1989	4 685 333	1 124 844	187 312	72 465	312 414	220 814	11 804	3 048 959	1 425 481	1 623 478		
1990	4 789 898	1 089 519	182 728	69 977	310 869	218 037	11 345	3 195 437	1 492 329	1 703 108		
1991	4 569 304	1 024 302	175 088	68 329	313 006	216 988	11 237	3 045 671	1 423 796	1 621 875		
1992	4 609 149	1 036 118	161 031	65 655	326 277	226 222	11 107	3 074 616	1 451 242	1 623 374		
1993	4 598 821	1 000 219	147 191	63 892	324 345	219 728	13 189	3 113 877	1 355 774	1 758 103		
1994	4 070 898	859 061	116 765	53 749	294 610	202 495	9 848	2 790 614	1 267 637	1 522 977		
1995	3 866 568	812 255	128 624	62 505	295 328	202 297	10 183	2 620 178	1 239 770	1 380 408		
1996	4 016 246	842 565	145 547	69 257	317 517	222 264	10 883	2 699 734	1 298 108	1 401 626		
1997	4 079 590	833 793	141 058	68 718	321 832	224 768	10 694	2 772 213	1 312 060	1 460 153		
1998	4 012 943	833 641	122 683	59 808	319 664	224 447	9 614	2 727 341	1 310 544	1 416 797		
1999	4 000 720	805 740	114 826	57 321	316 599	217 648	8 676	2 754 879	1 290 886	1 463 993		
2000	3 687 967	748 034	114 856	57 490	296 811	208 761	8 050	2 520 216	1 194 253	1 325 963		
2001	3 593 717	726 590	119 342	61 545	293 303	206 637	8 287	2 446 195	1 201 435	1 244 760		
2002	3 440 925	665 570	125 083	62 577	289 195	205 230	8 367	2 352 710	1 198 954	1 153 756		
2003	3 362 801	1 043 499	111 672	52 558	282 722	199 653	8 556	1 916 352	764 786	1 151 566		
2004	3 126 539	1 001 606	97 259	45 094	250 842	175 483	7 217	1 769 615	696 252	1 073 363		
2005	2 876 834	880 941	96 606	46 195	232 499	167 446	6 889	1 659 899	653 614	1 006 285		
2006	2 840 375	882 258	92 852	45 187	228 961	163 447	6 067	1 630 237	633 085	997 152		
2007	2 830 415	883 467	96 431	45 660	224 878	160 492	6 470	1 619 169	616 731	1 002 438		
2008	2 432 984	710 930	73 366	34 743	179 297	123 322	4 486	1 464 905	554 369	910 536		
2009	1 971 417	573 047	55 261	29 752	142 342	100 532	3 463	1 197 304	440 272	757 032		
2010	1 909 232	563 614	58 197	28 655	132 799	93 592	3 412	1 151 210	430 192	721 018		

Tab. 9.3 Stavby prasat podle kategorií^{*)}*Number of pigs^{*)}*

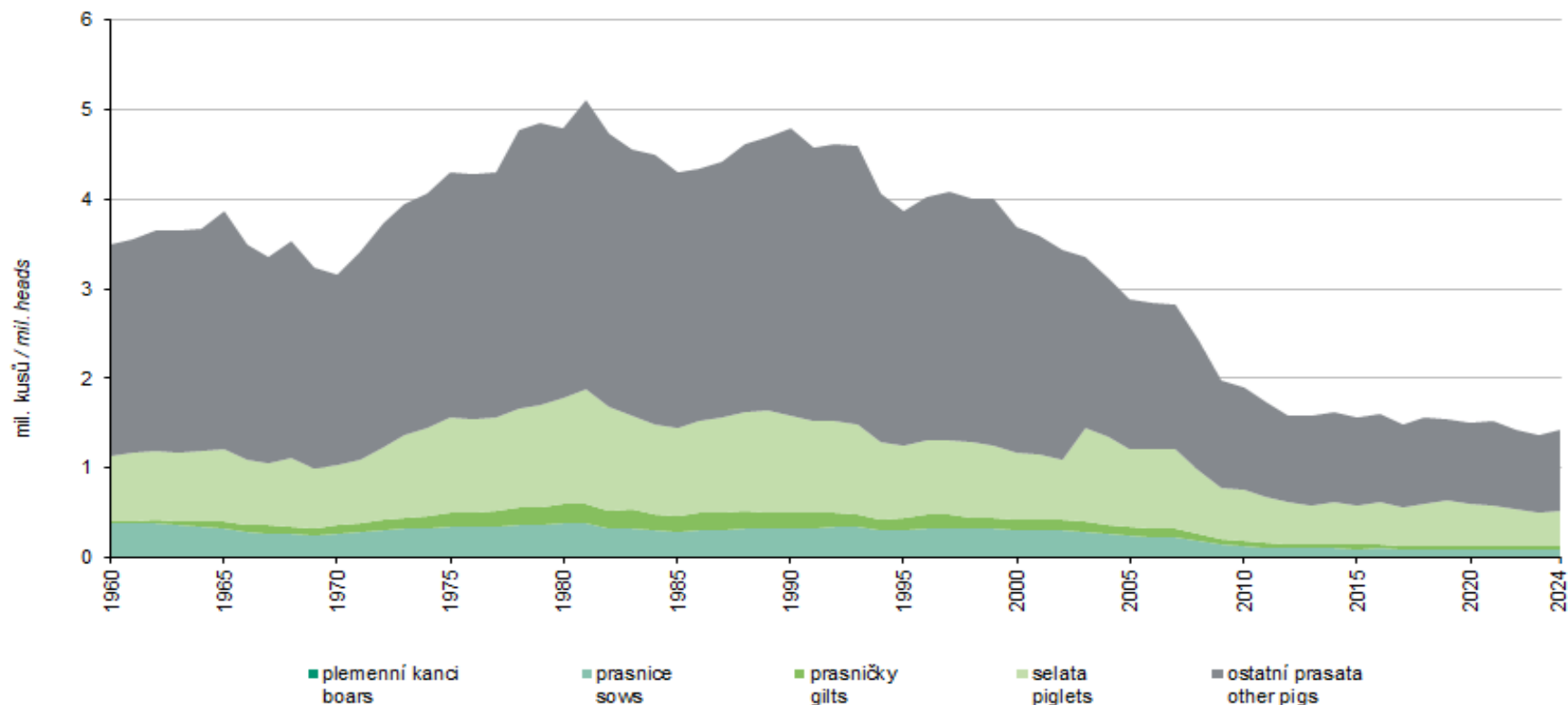
(do roku 1992 k 1. 1.; v letech 1993-2002 k 1. 3.; v letech 2003-2022 k 1. 4.; od roku 2023 k 31. 12.)

(before 1992: as at 1 January; in 1993 - 2002: as at 1 March; in 2003 - 2022: as at 1 April; since 2023: as at 31 December)

Rok Year	Prasata Pigs	kusy									Heads
		v tom								v tom	
		selata ¹⁾ Piglets ¹⁾	prasníčky ²⁾ Gilts ²⁾	z toho zapuštěné Covered	prasnice Sows	z toho zapuštěné Covered	plemenní kanci Boars	ostatní prasata Other pigs	mladá prasata ³⁾ Young pigs ³⁾	prasata ve výkrmu ⁴⁾ Pigs for fattening ⁴⁾	
2011	1 749 092	508 649	46 204	22 338	112 441	77 736	2 692	1 079 106	395 373	683 733	
2012	1 578 827	460 761	47 693	22 974	100 157	70 476	2 774	967 442	344 245	623 197	
2013	1 586 627	430 267	43 865	20 632	102 351	73 387	2 384	1 007 760	382 971	624 789	
2014	1 617 061	477 252	46 828	22 795	102 957	74 401	2 398	987 626	359 216	628 410	
2015	1 559 648	442 875	46 122	20 746	96 274	70 397	2 410	971 967	366 519	605 448	
2016	1 609 945	487 390	42 558	19 810	97 092	67 445	2 156	980 749	343 501	637 248	
2017	1 490 775	426 011	43 374	20 139	91 114	64 677	1 988	928 288	368 671	559 617	
2018	1 557 218	460 584	41 986	18 304	92 220	64 474	2 570	959 858	381 601	578 257	
2019	1 544 084	503 400	39 921	19 157	90 889	65 146	2 415	907 459	342 070	565 389	
2020	1 499 307	477 144	42 320	18 374	87 710	62 412	1 885	890 248	340 920	549 328	
2021	1 518 402	451 057	40 421	17 252	90 477	64 364	1 883	934 564	377 279	557 285	
2022	1 432 824	422 449	37 773	16 334	80 756	55 488	1 664	890 182	345 895	544 287	
2023	1 362 275	376 739	40 816	18 485	79 097	55 883	1 106	864 517	331 836	532 681	
2024	1 421 823	398 641	44 030	19 905	80 478	56 548	1 409	897 265	336 372	560 893	

^{*)} od roku 2002 pouze zemědělský sektor¹⁾ do roku 1961 selata do 8 týdnů; v letech 1962-2002 selata do odstavu; od roku 2003 selata do hmotnosti menší než 20 kg²⁾ do roku 1961 prasníčky starší 6 měsíců určené k chovu dosud nezapuštěné; v roce 1962 prasníčky určené k chovu dosud nezapuštěné; od roku 1963 prasníčky určené k chovu; od roku 2003 určené k chovu o hmotnosti 50 a více kg³⁾ do roku 1961 prasata od 8 týdnů do 6 měsíců; v letech 1962-2002 prasata od odstavu do 50 kg; od roku 2003 mladá prasata 20 kg až menší než 50 kg⁴⁾ do roku 1961 prasata 6 měsíců a starší; od roku 1962 prasata 50 a více kg (vč. vyřazených kanců a prasnic)^{*)} Since 2002 agricultural sector only.¹⁾ Before 1961 aged up to 8 weeks; in 1962-2002 until weaning; since 2003 less than 20 kg of l. w.²⁾ Before 1961 aged over 6 months, breedign, not yet covered; in 1962 breeding, not yet covered; in 1963-2002, breeding; since 2003 breeding, 50 kg of l. w. and more.³⁾ Before 1961 aged between 8 weeks and 6 months; in 1962-2002 pigs from weanign to 50 kg of l. w.; since 2023, young pigs, 20 and less than 50 kg of l. w.⁴⁾ Before 1961 6 months and over; since 1962, 50 kg of l.w. and more (incl. cull boars and sows).

Graf 9.3.1 Prasata celkem^{*)}
Pigs total^{)}*



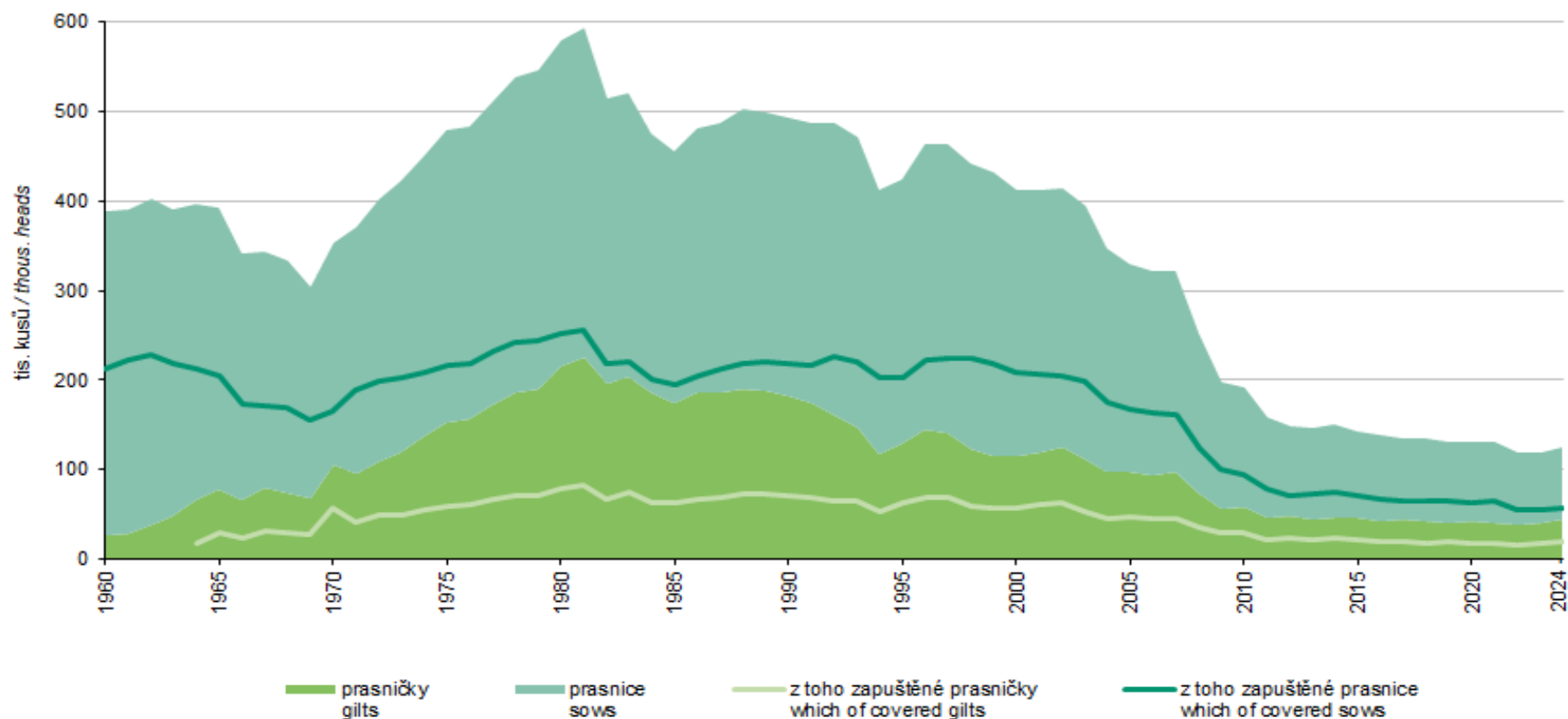
^{*)} od roku 2002 pouze zemědělský sektor / Only the agricultural sector since 2002.

selata - do roku 1961 selata do 8 týdnů; v letech 1962-2002 selata do odstavu; od roku 2003 selata do hmotnosti menší než 20 kg / Piglets - before 1961 aged up to 8 weeks; in 1962-2002 until weaning; since 2003 less than 20 kg of l. w.

prasničky - do roku 1961 prasničky starší 6 měsíců určené k chovu dosud nezapuštěné; v roce 1962 prasničky určené k chovu dosud nezapuštěné; od roku 1963 prasničky určené k chovu; od roku 2003 určené k chovu o hmotnosti 50 a více kg / Gilts - before 1961 aged between 8 weeks and 6 months; in 1962-2002 pigs from weanign to 50 kg of l. w.; since 2023, young pigs, 20 and less than 50 kg of l. w.

Zdroj: ČSÚ
 Source: CZSO

Graf 9.3.2 Prasnice a prasničky¹⁾
Sows and gilts¹⁾

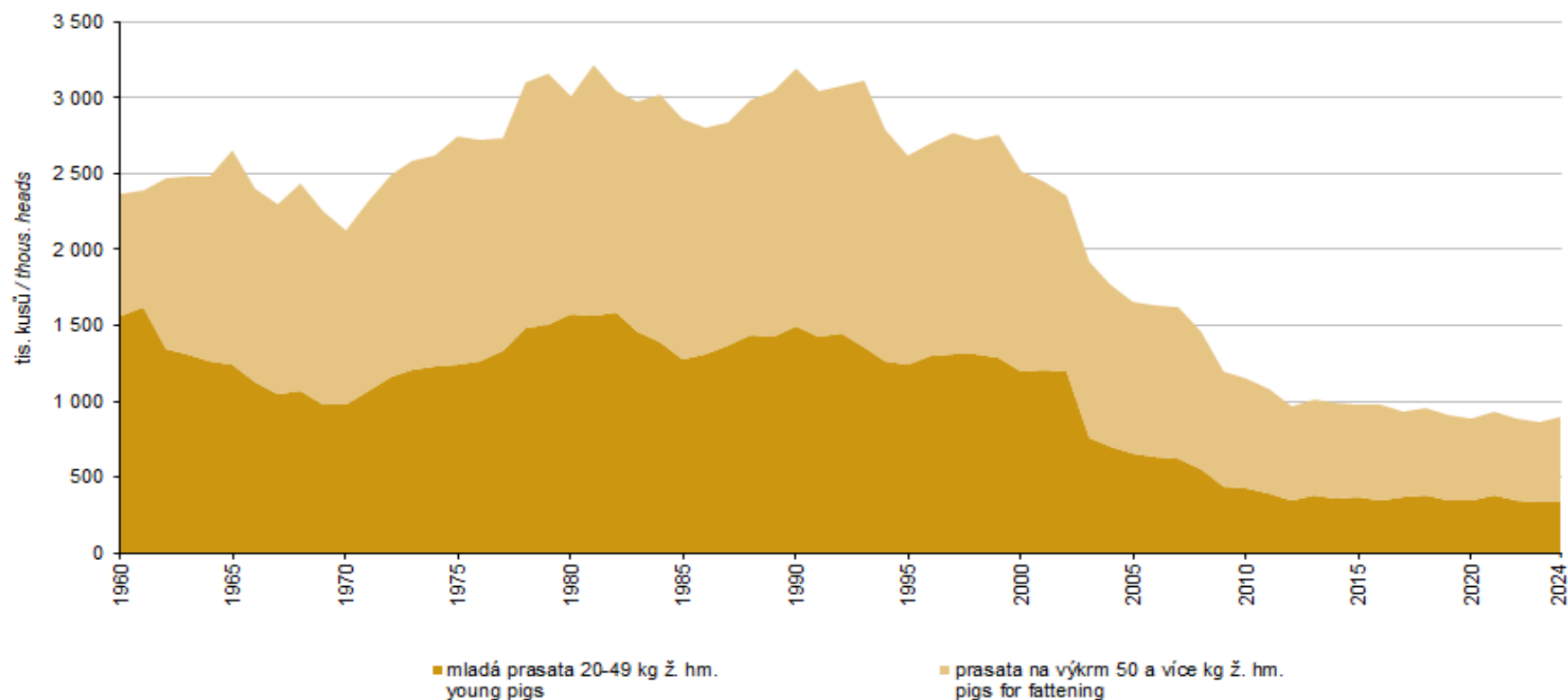


¹⁾ od roku 2002 pouze zemědělský sektor / Only the agricultural sector since 2002.

prasničky - do roku 1961 prasničky starší 6 měsíců určené k chovu dosud nezapuštěné; v roce 1962 prasničky určené k chovu dosud nezapuštěné; od roku 1963 prasničky určené k chovu; od roku 2003 určené k chovu o hmotnosti 50 a více kg / *Gilts - before 1961 aged between 8 weeks and 6 months; in 1962-2002 pigs from weanign to 50 kg of l. w.; since 2003, young pigs, 20 and less than 50 kg of l. w.*

Zdroj: ČSÚ
 Source: CZSO

Graf 9.3.3 Ostatní prasata^{*)}
Other pigs^{*)}

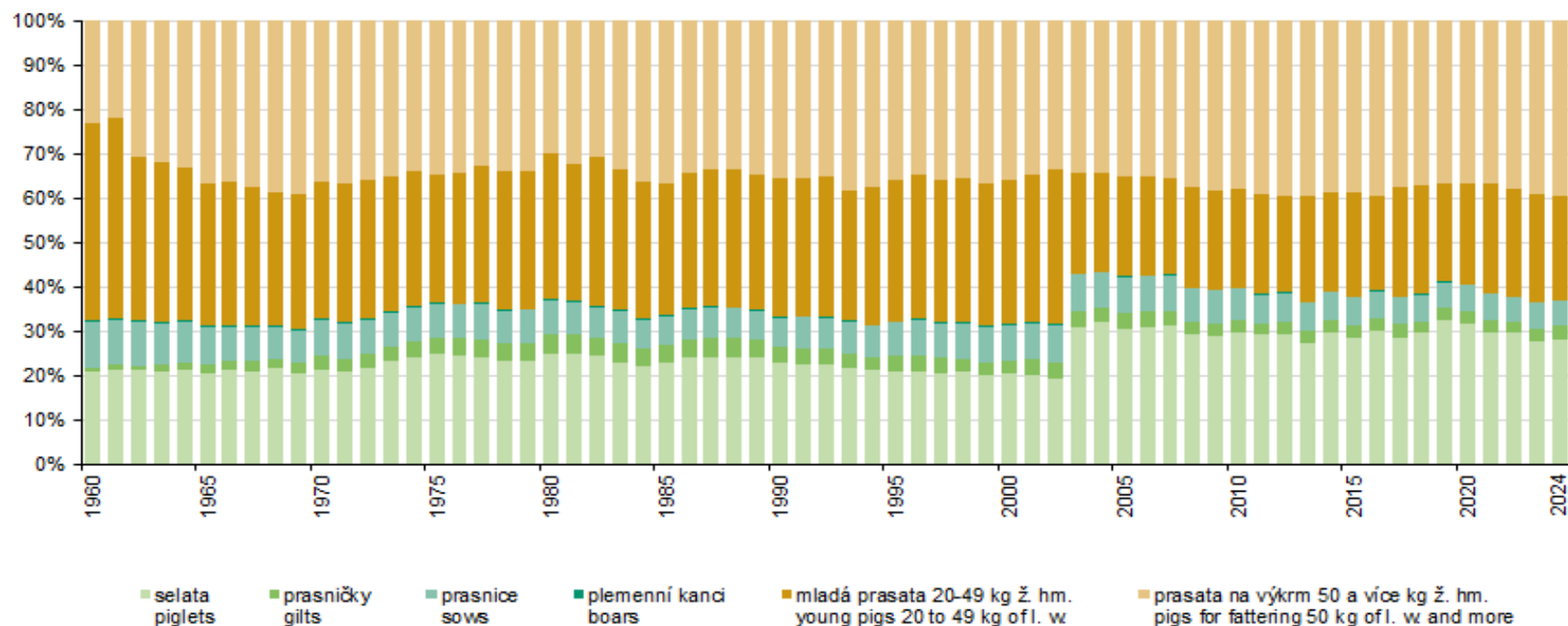


^{*)} od roku 2002 pouze zemědělský sektor / Only the agricultural sector since 2002.

mladá prasata - do roku 1961 prasata od 8 týdnů do 6 měsíců; v letech 1962-2002 prasata od odstavu do 50 kg; od roku 2003 mladá prasata 20 kg až menší než 50 kg /
Young pigs - before 1961 aged between 8 weeks and 6 months; in 1962-2002 pigs from weanign to 50 kg of l. w.; since 2003, young pigs, 20 and less than 50 kg of l. w.
prasata na výkrm - do roku 1961 prasata 6 měsíců a starší; od roku 1962 prasata 50 a více kg (vč. vyřazených kanců a prasnic) / Pigs for fattening - before 1961 6 months
and over; since 1962, 50 kg of l.w. and more (incl. cull boars and sows).

Zdroj: ČSÚ
Source: CZSO

Graf 9.3.4 Struktura stáda prasat^{*)}
Pigs herd structure^{)}*



^{*)} od roku 2002 pouze zemědělský sektor / Only the agricultural sector since 2002.

selata - do roku 1961 selata do 8 týdnů; v letech 1962-2002 selata do odstavu; od roku 2003 selata do hmotnosti menší než 20 kg / Piglets - before 1961 aged up to 8 weeks; in 1962-2002 until weaning; since 2003 less than 20 kg of l. w..

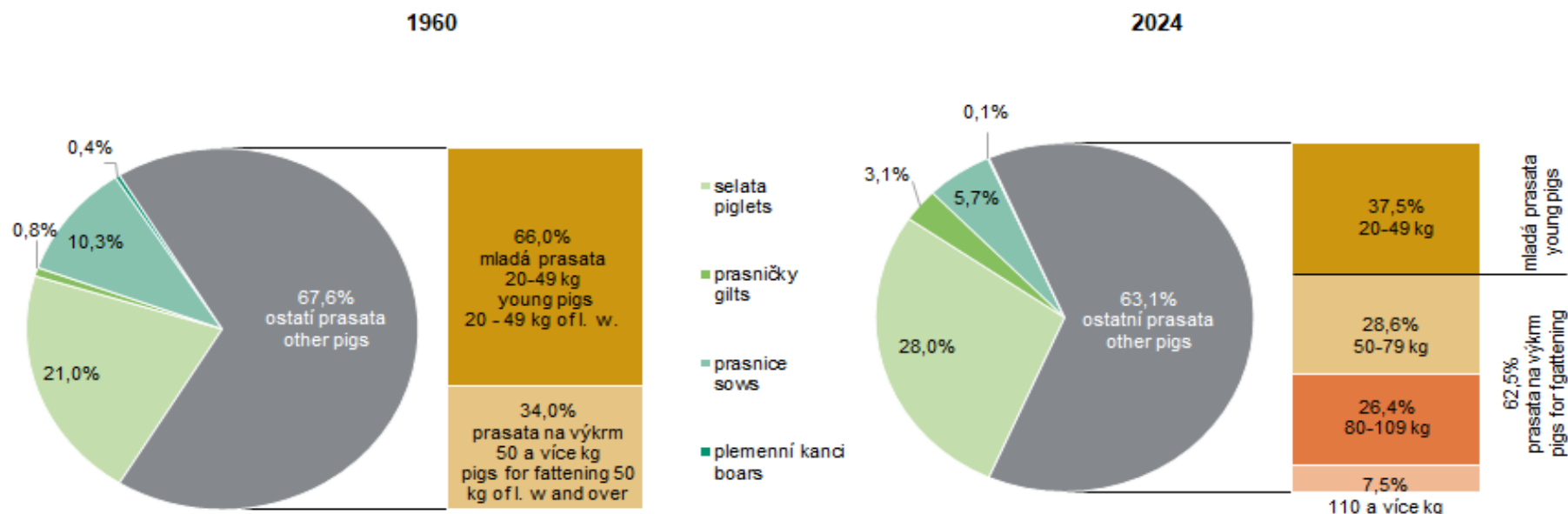
prasničky - do roku 1961 prasničky starší 6 měsíců určené k chovu dosud nezapuštěné; v roce 1962 prasničky určené k chovu dosud nezapuštěné; od roku 1963 prasničky určené k chovu; od roku 2003 určené k chovu o hmotnosti 50 a více kg / Gilts - before 1961 aged between 8 weeks and 6 months; in 1962-2002 pigs from weanign to 50 kg of l. w.; since 2023, young pigs, 20 and less than 50 kg of l. w.

mladá prasata - do roku 1961 prasata od 8 týdnů do 6 měsíců; v letech 1962-2002 prasata od odstavu do 50 kg; od roku 2003 mladá prasata 20 kg až menší než 50 kg / Young pigs - before 1961 aged between 8 weeks and 6 months; in 1962-2002 pigs from weanign to 50 kg of l. w.; since 2023, young pigs, 20 and less than 50 kg of l. w.

prasata na výkrm - do roku 1961 prasata 6 měsíců a starší; od roku 1962 prasata 50 a více kg (vč. vyřazených kanců a prasnic) / Pigs for fattening - before 1961 6 months and over; since 1962, 50 kg of l.w. and more (incl. cull boars and sows).

Zdroj: ČSÚ
 Source: CZSO

Graf 9.3.5 Srovnání struktury stáda prasat¹⁾
Pigs herd structure comparison¹⁾



¹⁾ od roku 2002 pouze zemědělský sektor / Only the agricultural sector since 2002.

selata - do roku 1961 selata do 8 týdnů; v letech 1962-2002 selata do odstavu; od roku 2003 selata do hmotnosti menší než 20 kg / Piglets - before 1961 aged up to 8 weeks; in 1962-2002 until weaning; since 2003 less than 20 kg of l. w.

prasničky - do roku 1961 prasničky starší 6 měsíců určené k chovu dosud nezapuštěné; v roce 1962 prasničky určené k chovu dosud nezapuštěné; od roku 1963 prasničky určené k chovu; od roku 2003 určené k chovu o hmotnosti 50 a více kg / Gilts - before 1961 aged between 8 weeks and 6 months; in 1962-2002 pigs from weanign to 50 kg of l. w.; since 2023, young pigs, 20 and less than 50 kg of l. w.

mladá prasata - do roku 1961 prasata od 8 týdnů do 6 měsíců; v letech 1962-2002 prasata od odstavu do 50 kg; od roku 2003 mladá prasata 20 kg až menší než 50 kg / Young pigs - before 1961 aged between 8 weeks and 6 months; in 1962-2002 pigs from weanign to 50 kg of l. w.; since 2023, young pigs, 20 and less than 50 kg of l. w.

Zdroj: ČSÚ
 Source: CZSO