

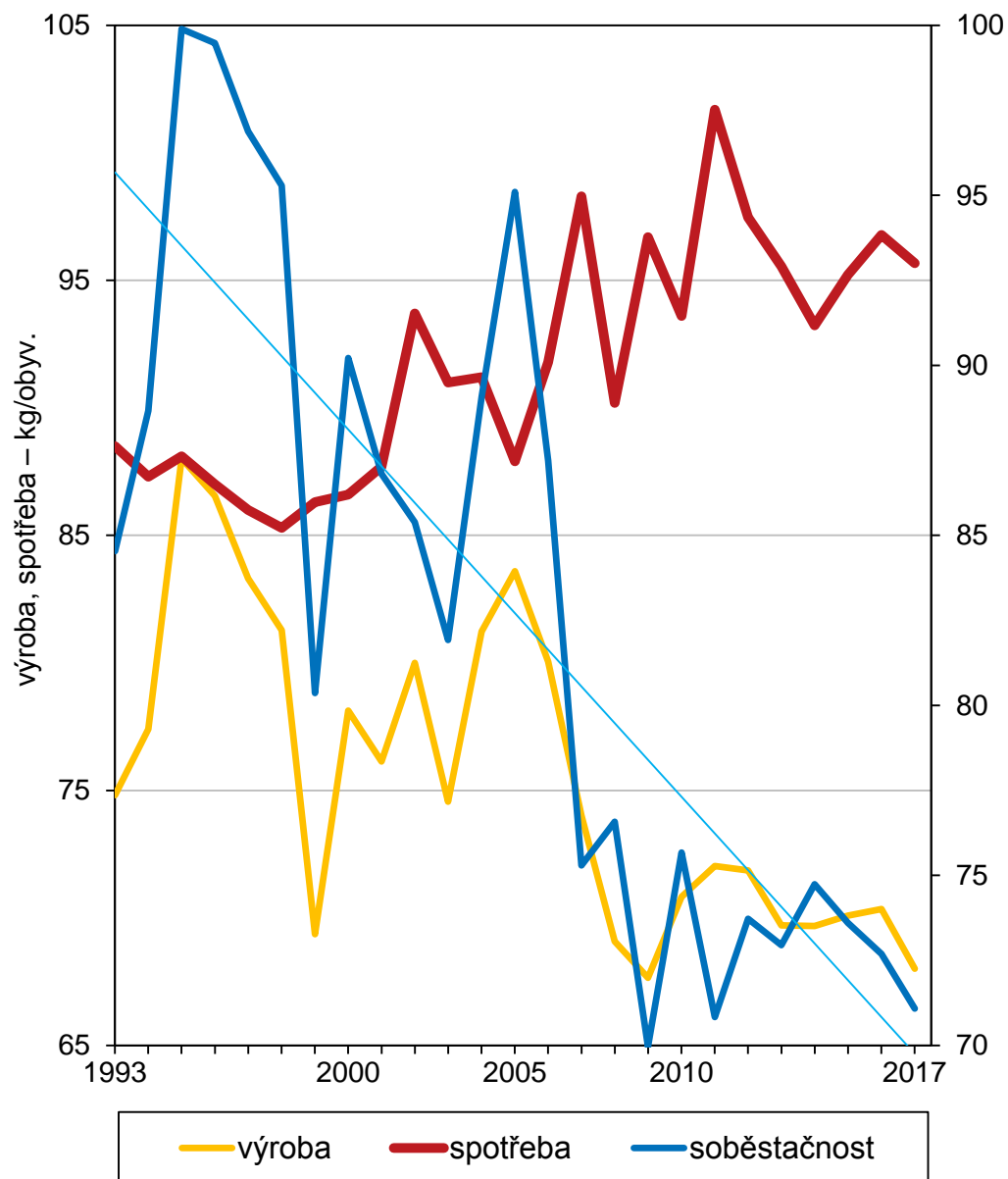
SPOTŘEBA POTRAVIN

Jiří Hrbek

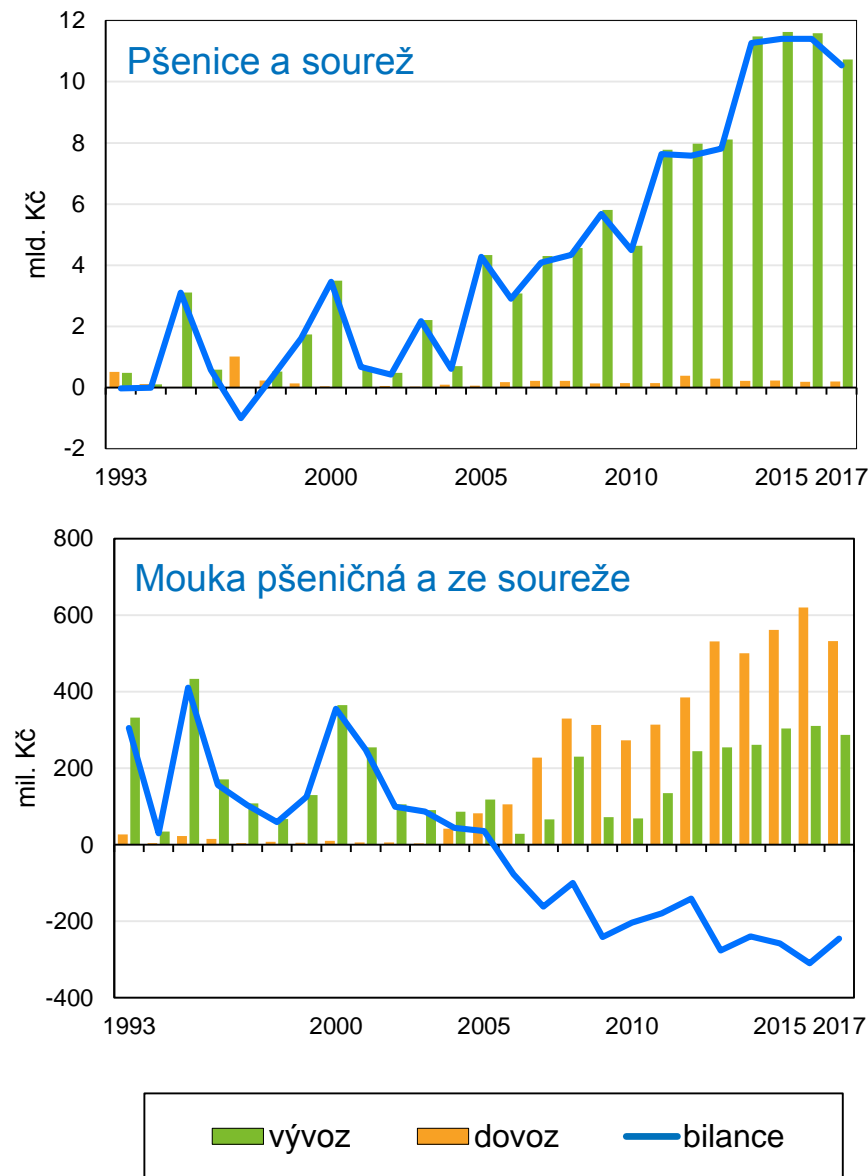
Tisková konference, 4. prosince 2018, ČSÚ Praha

Pšeničná mouka

Výroba, spotřeba, soběstačnost

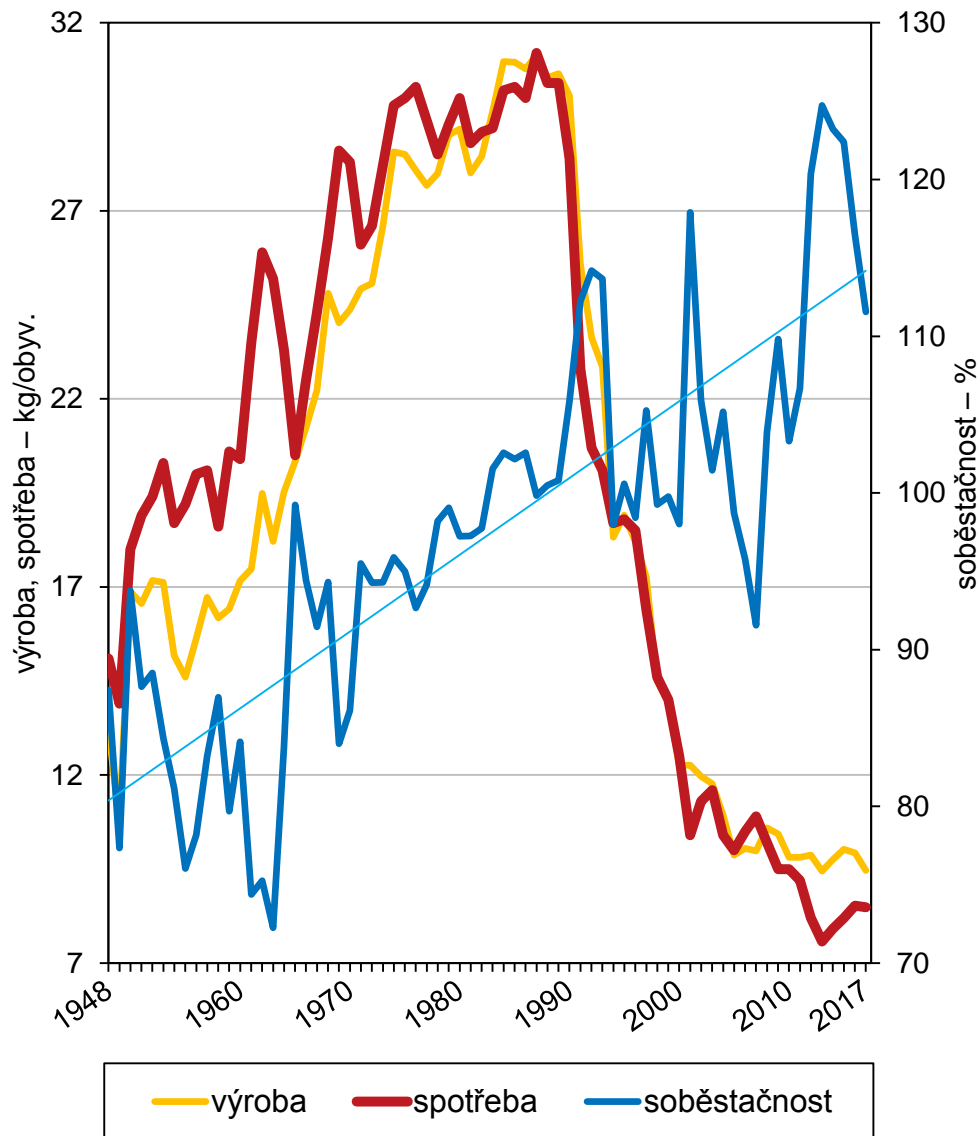


Zahraníční obchod

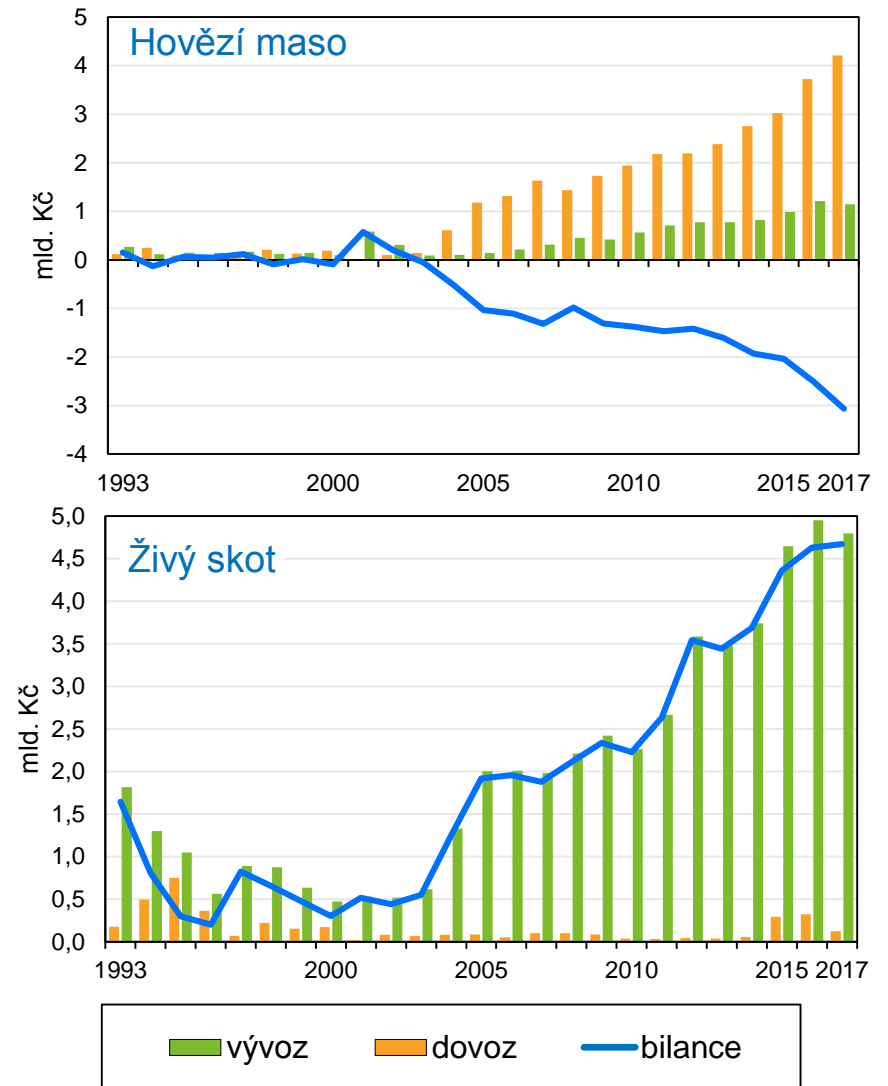


Hovězí maso

Výroba, spotřeba, soběstačnost

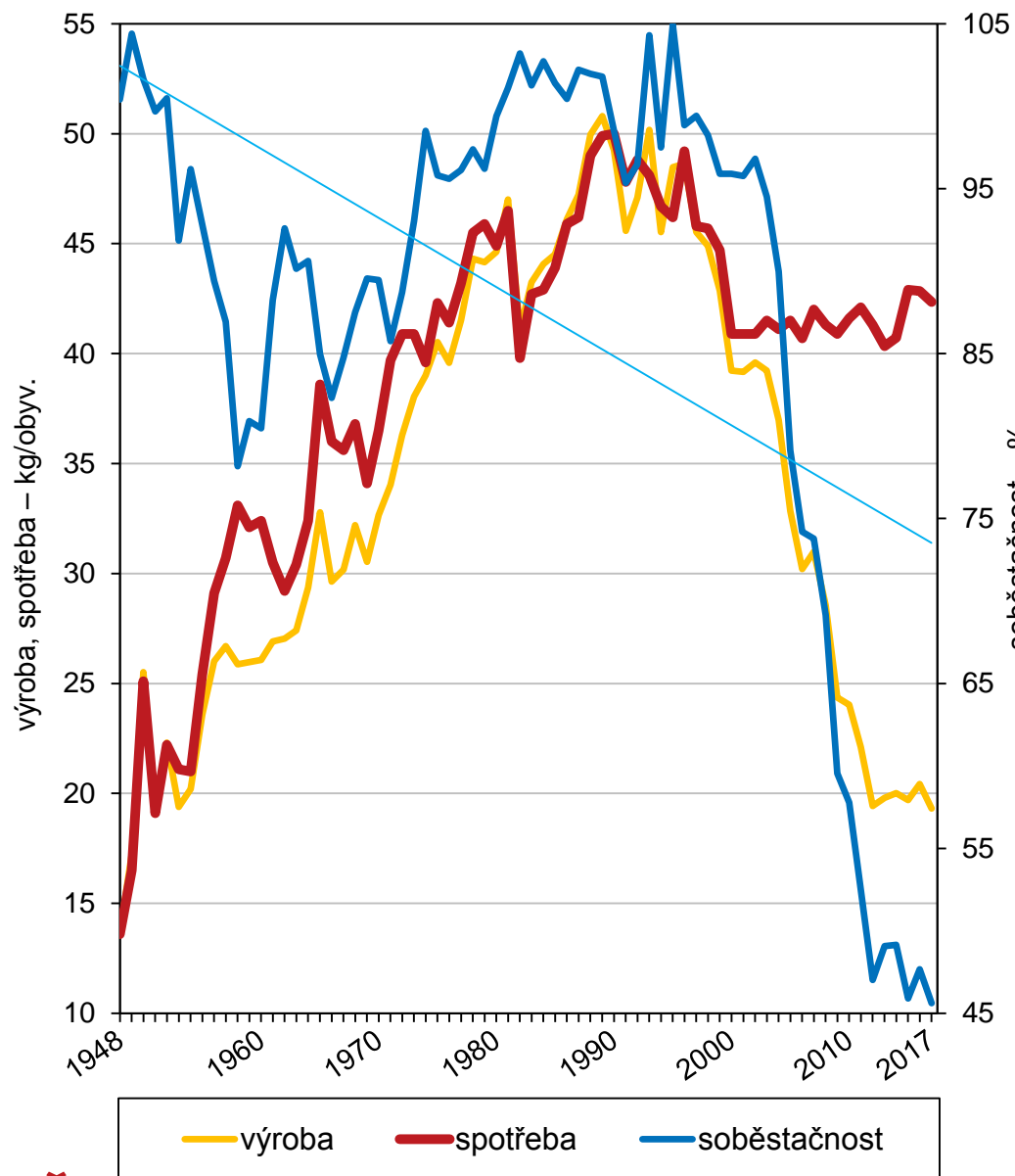


Zahraniční obchod

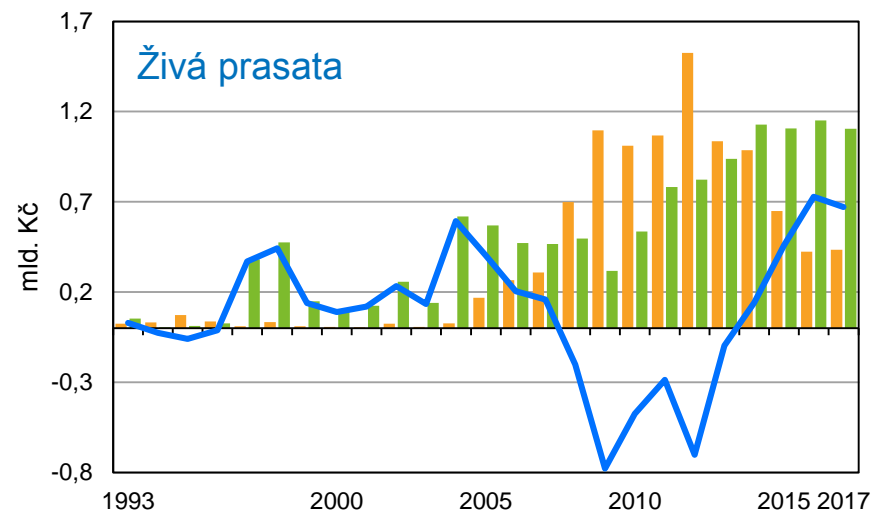
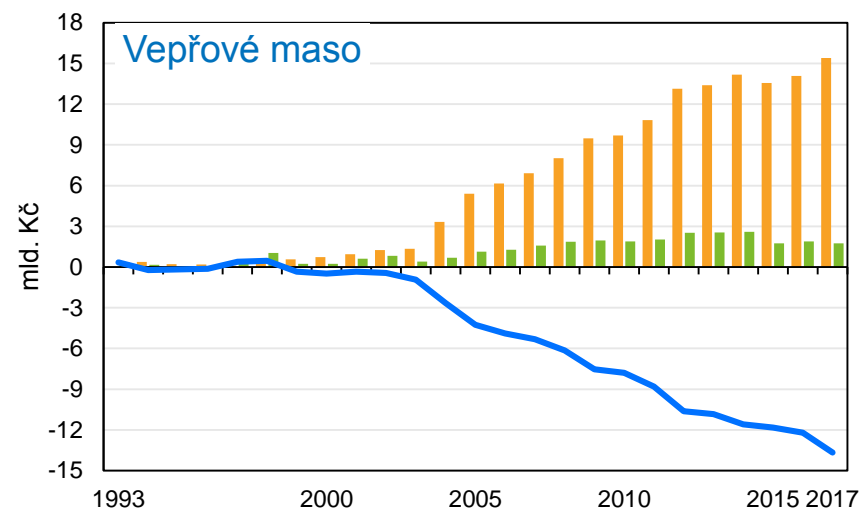


Vepřové maso

Výroba, spotřeba, soběstačnost



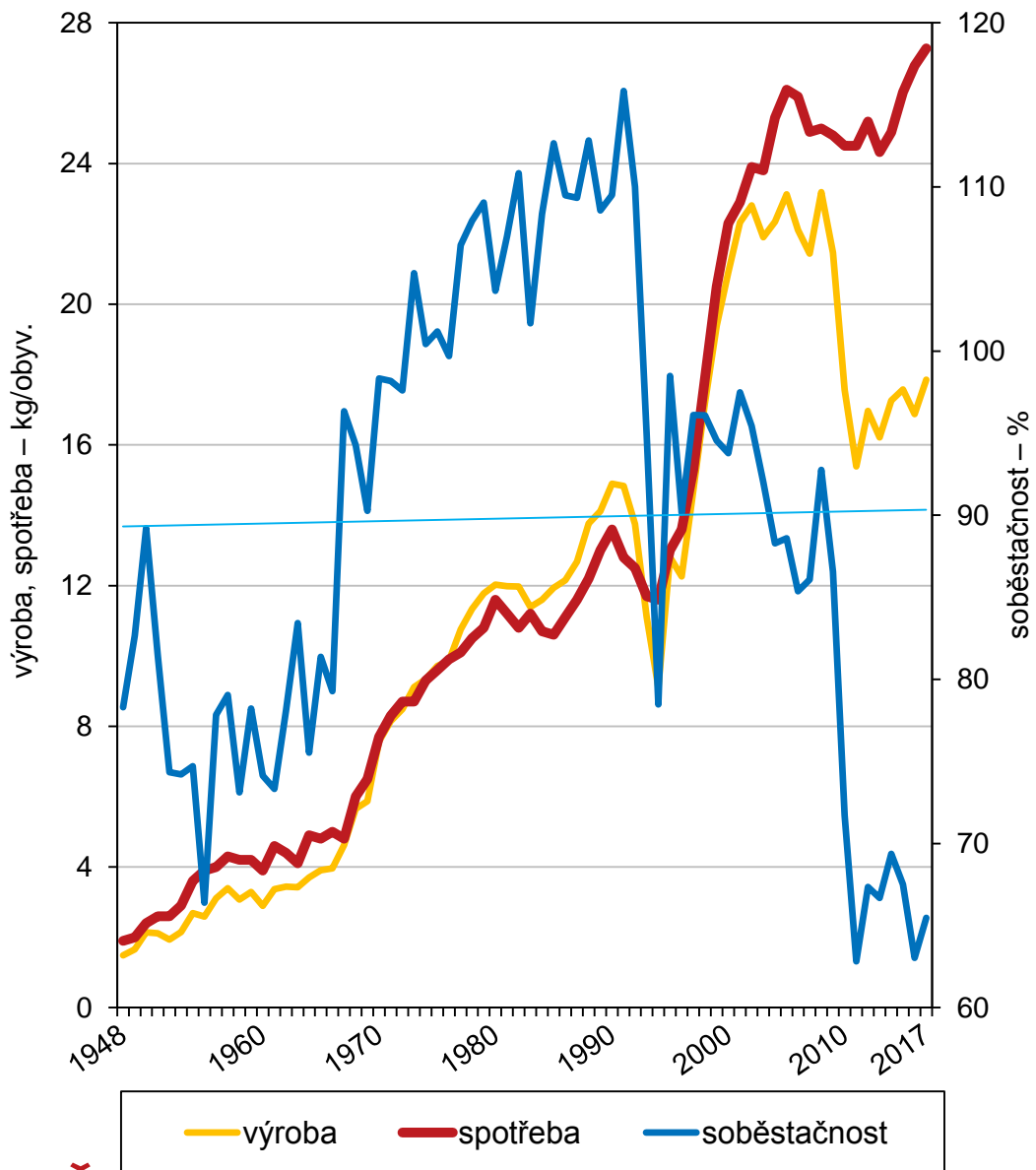
Zahraníční obchod



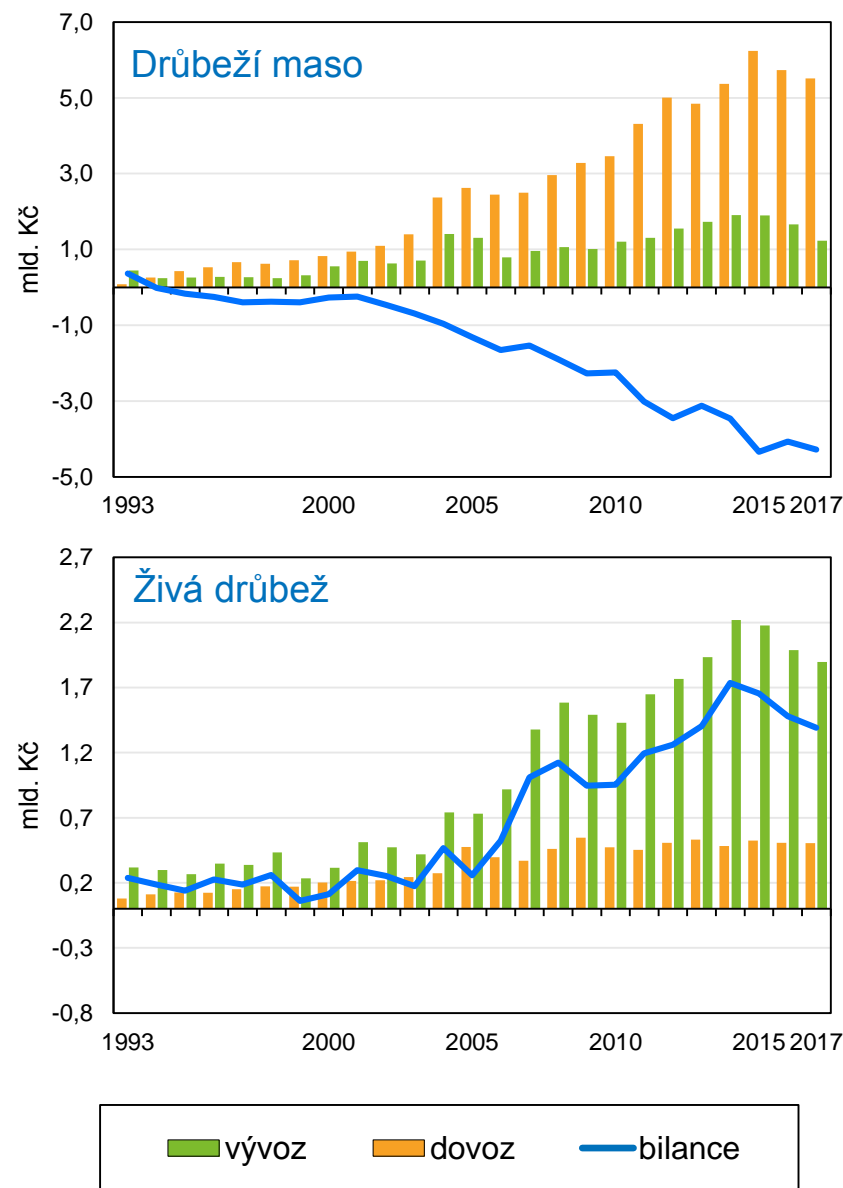
Legend: ■ vývoz ■ dovoz — bilance

Drůbeží maso

Výroba, spotřeba, soběstačnost

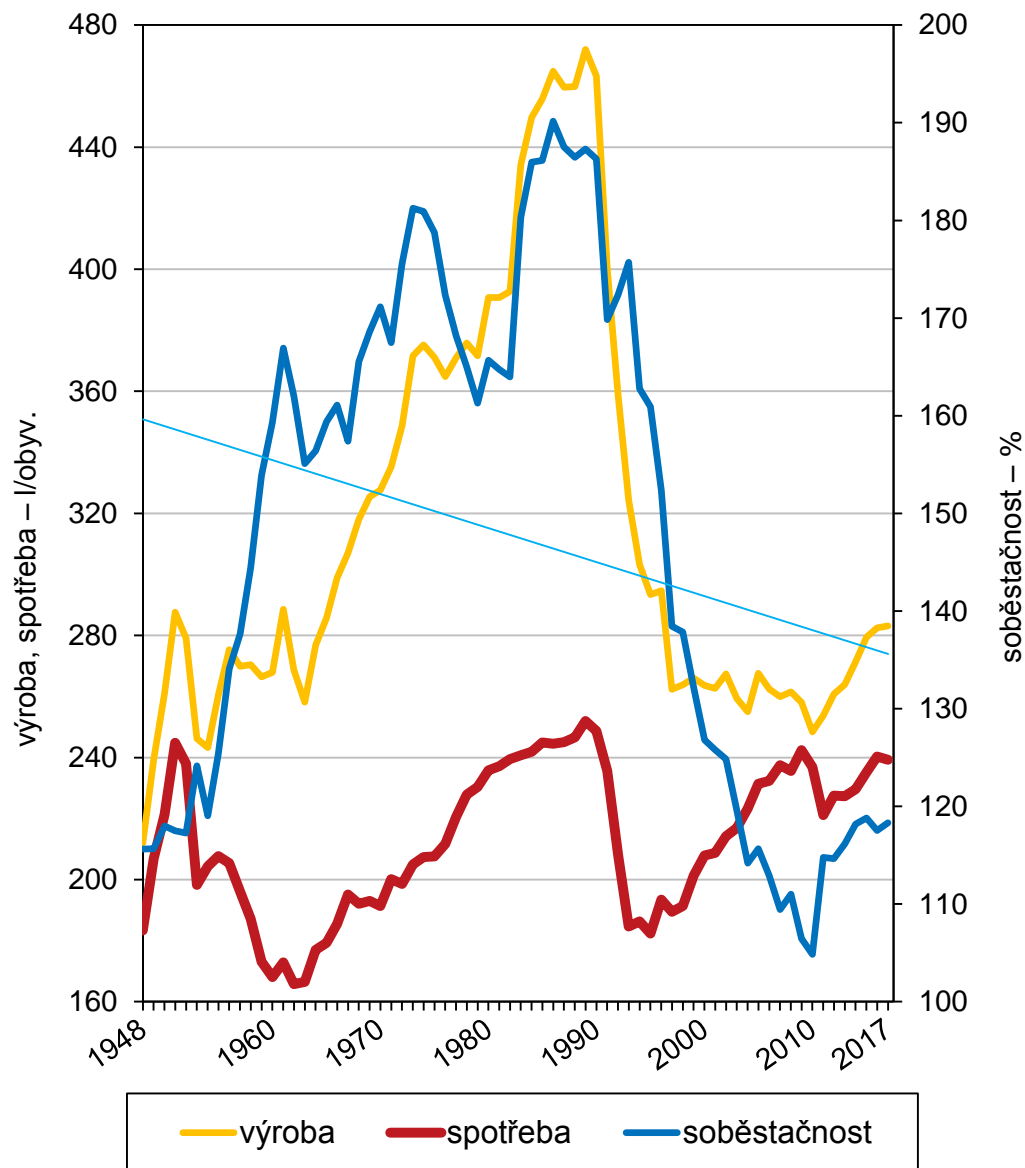


Zahraniční obchod

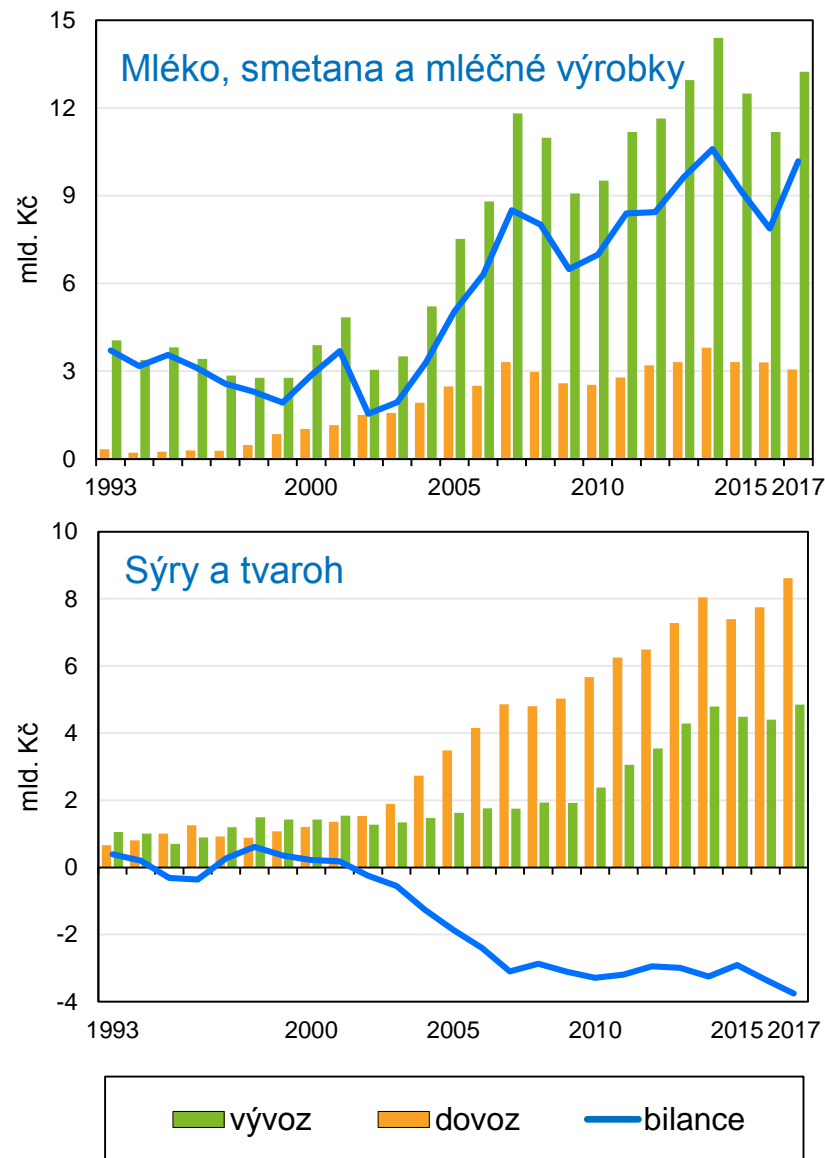


Mléko

Výroba, spotřeba, soběstačnost

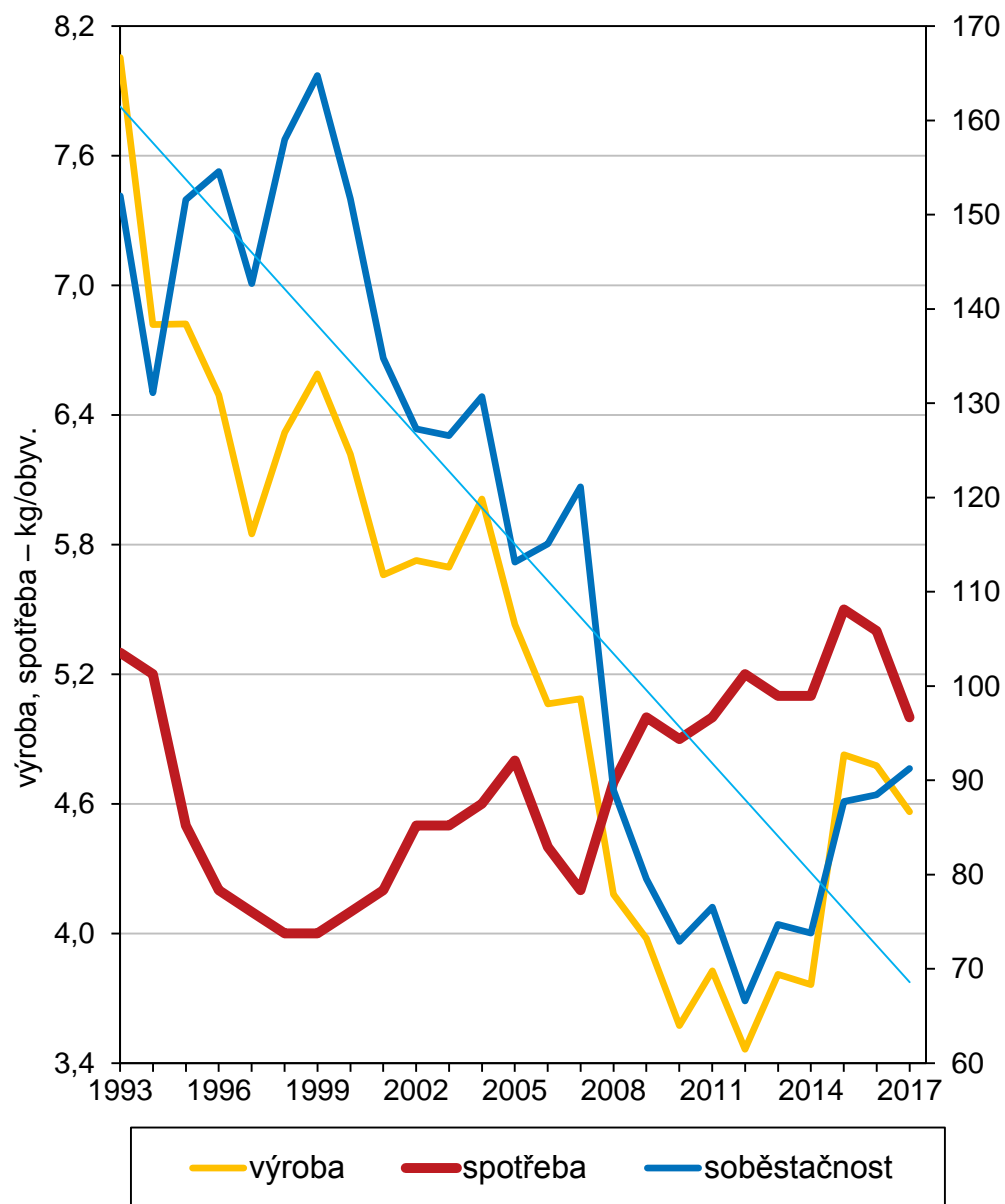


Zahraniční obchod

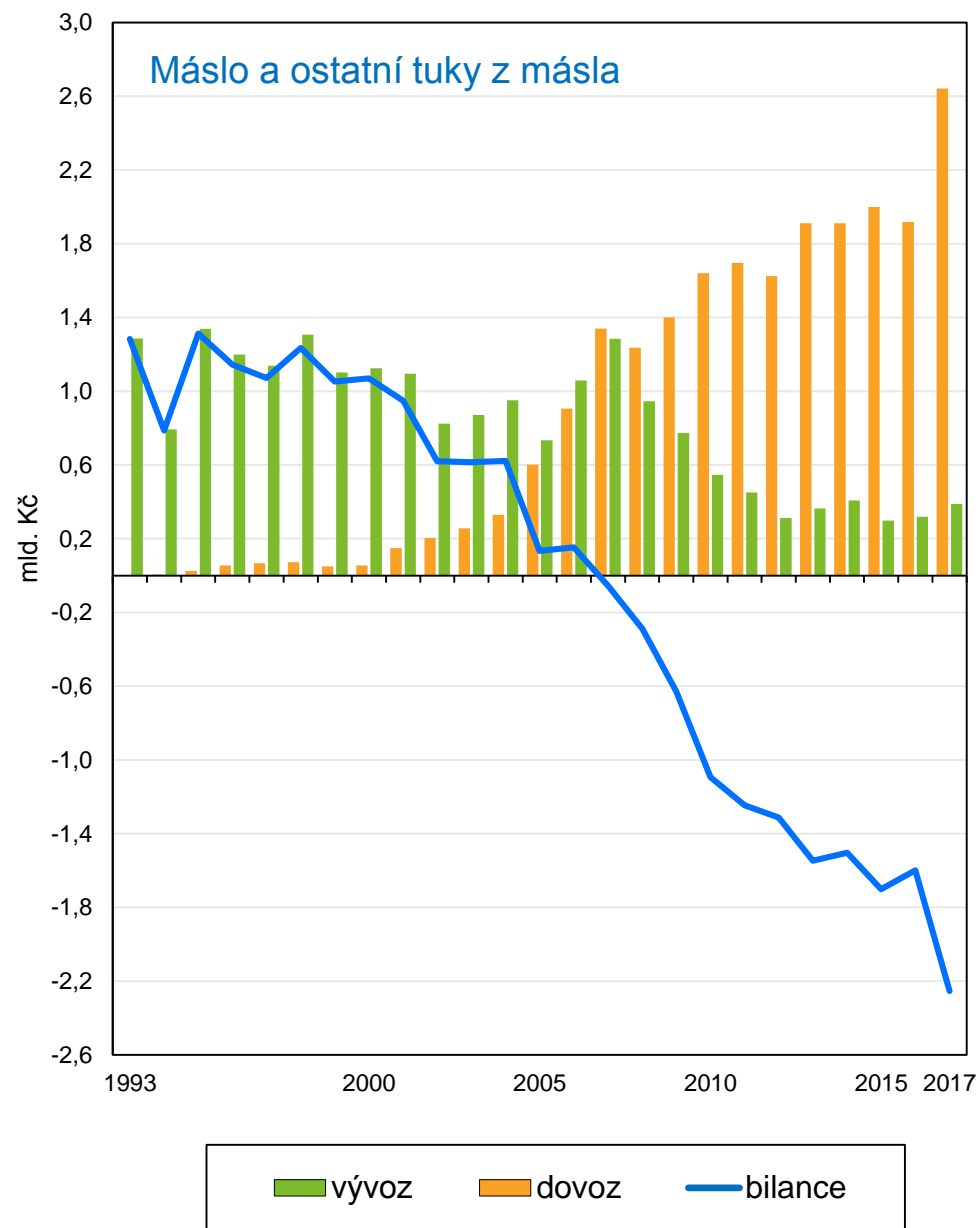


Máslo

Výroba, spotřeba, soběstačnost

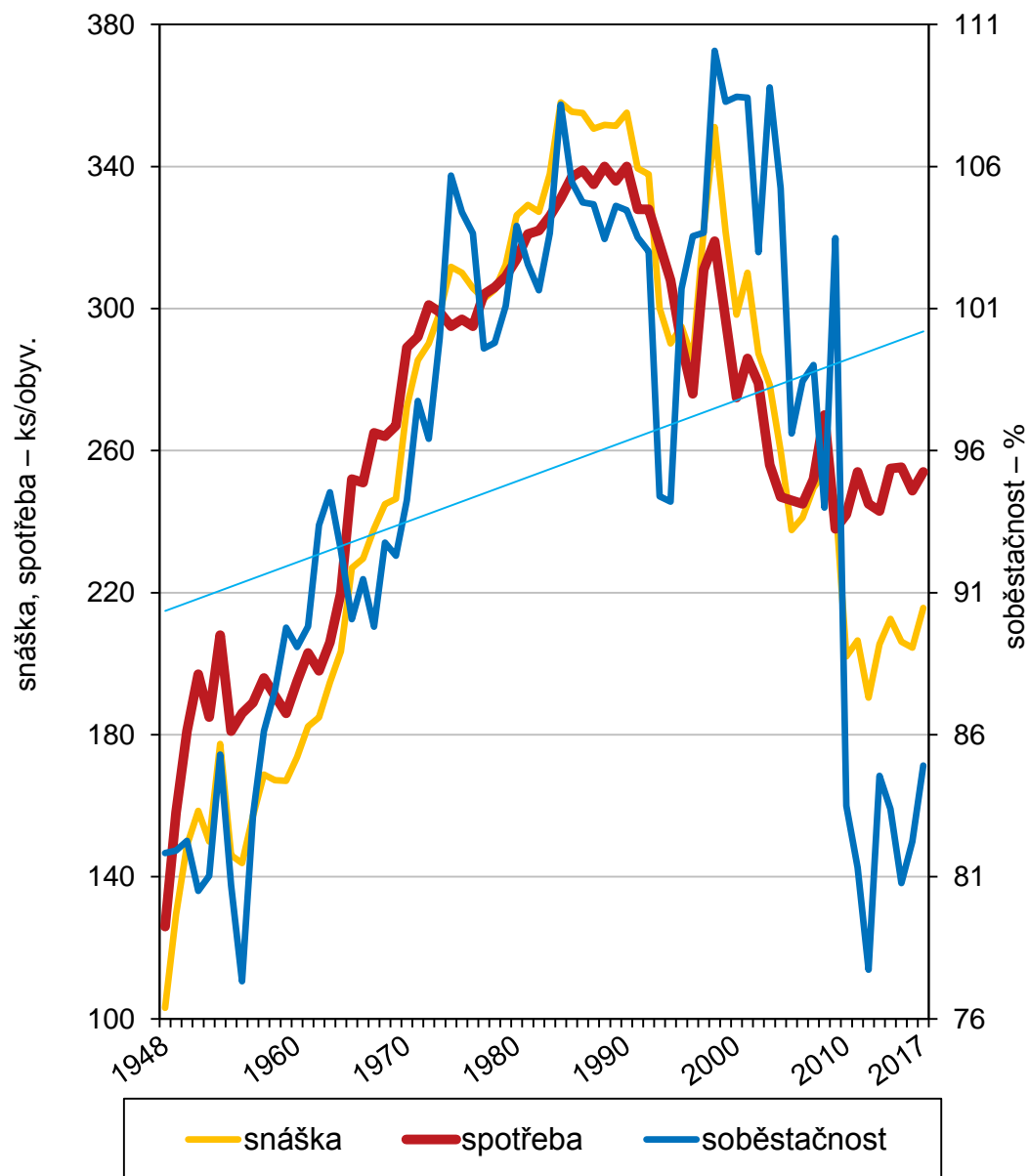


Zahranिční obchod

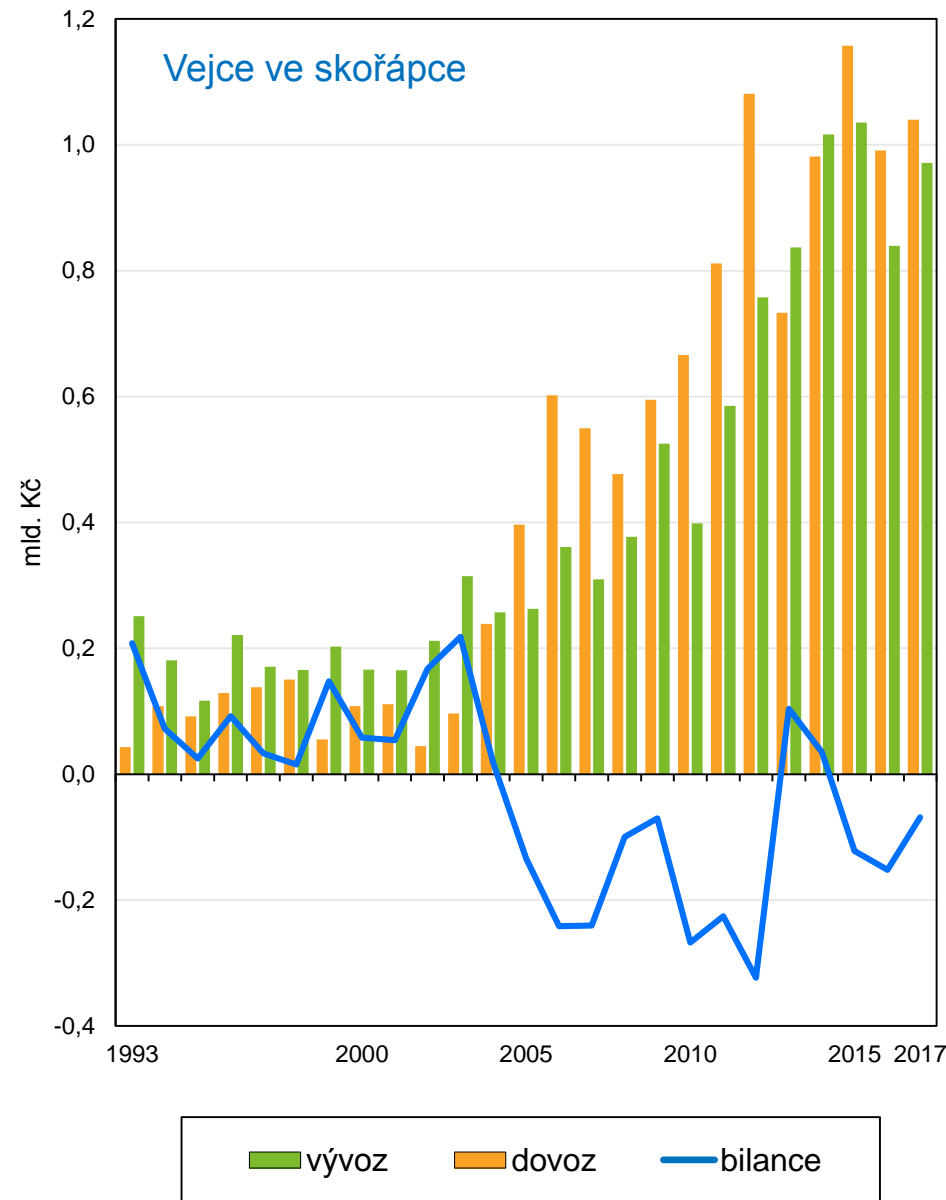


Vejce

Snáška, spotřeba, soběstačnost

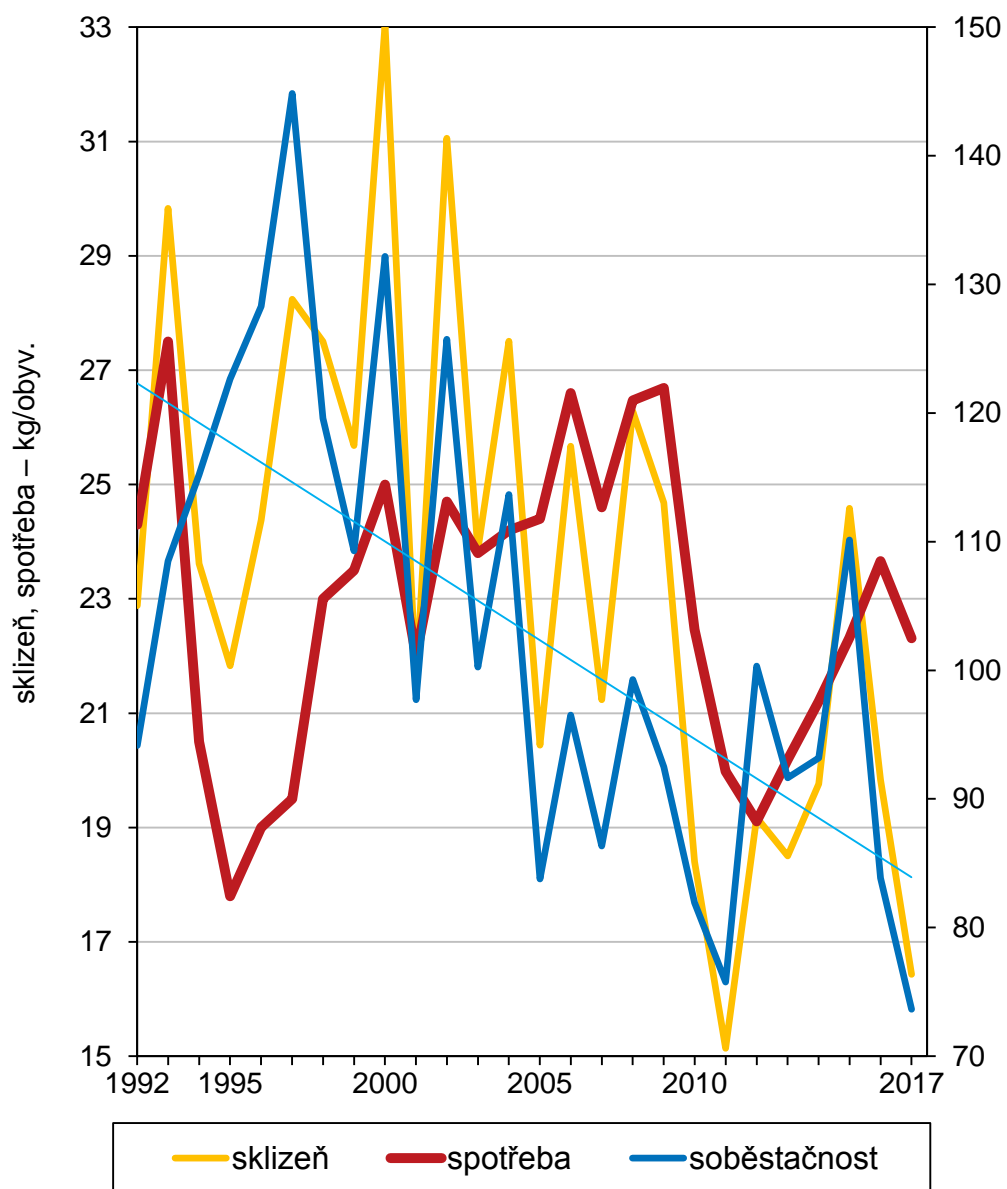


Zahraniční obchod

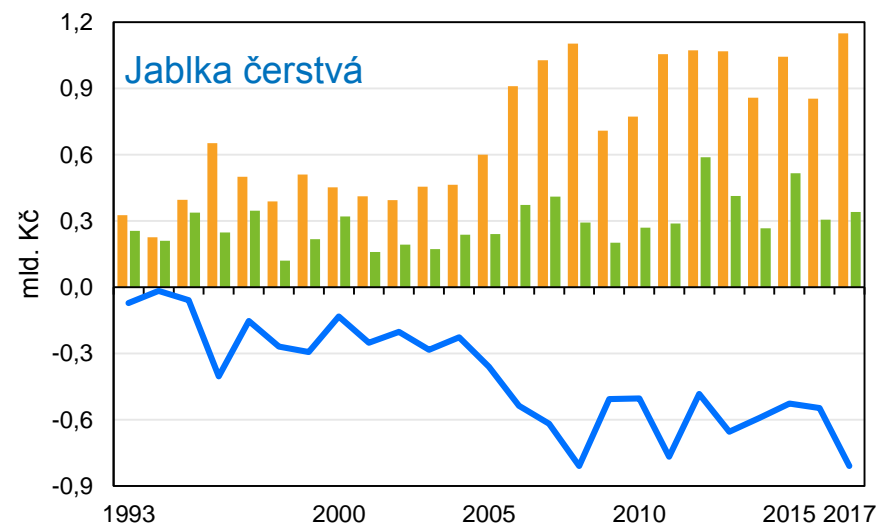
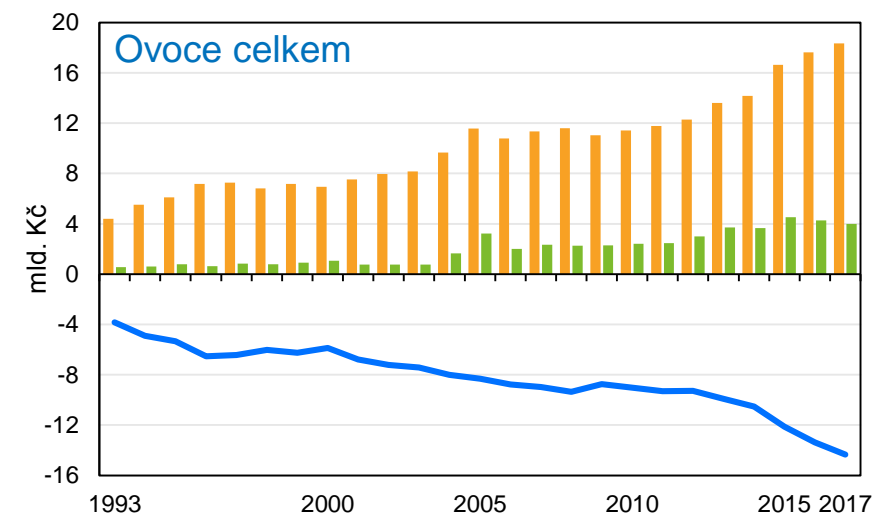


Jablka

Skřízeň, spotřeba, soběstačnost

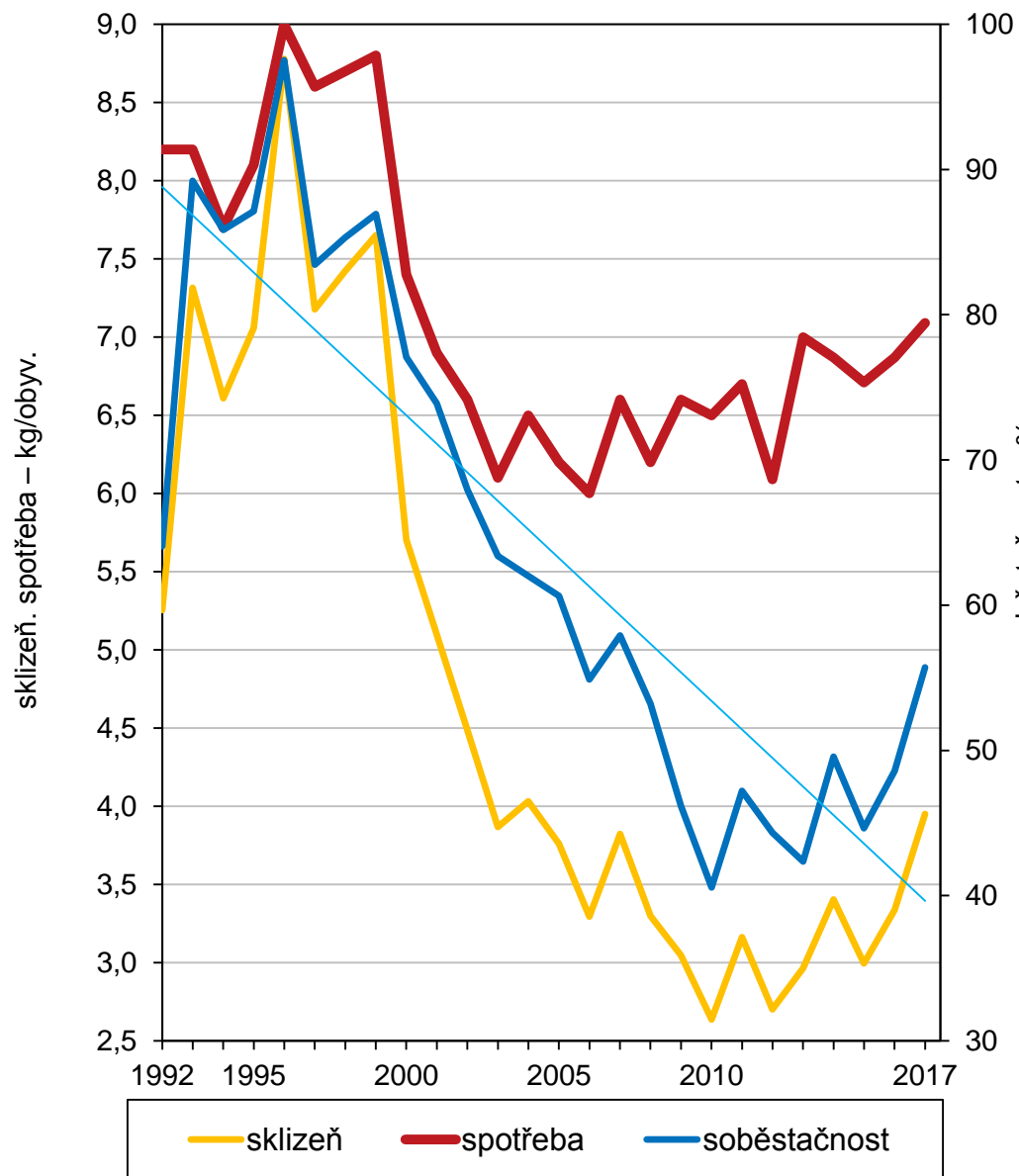


Zahraniční obchod

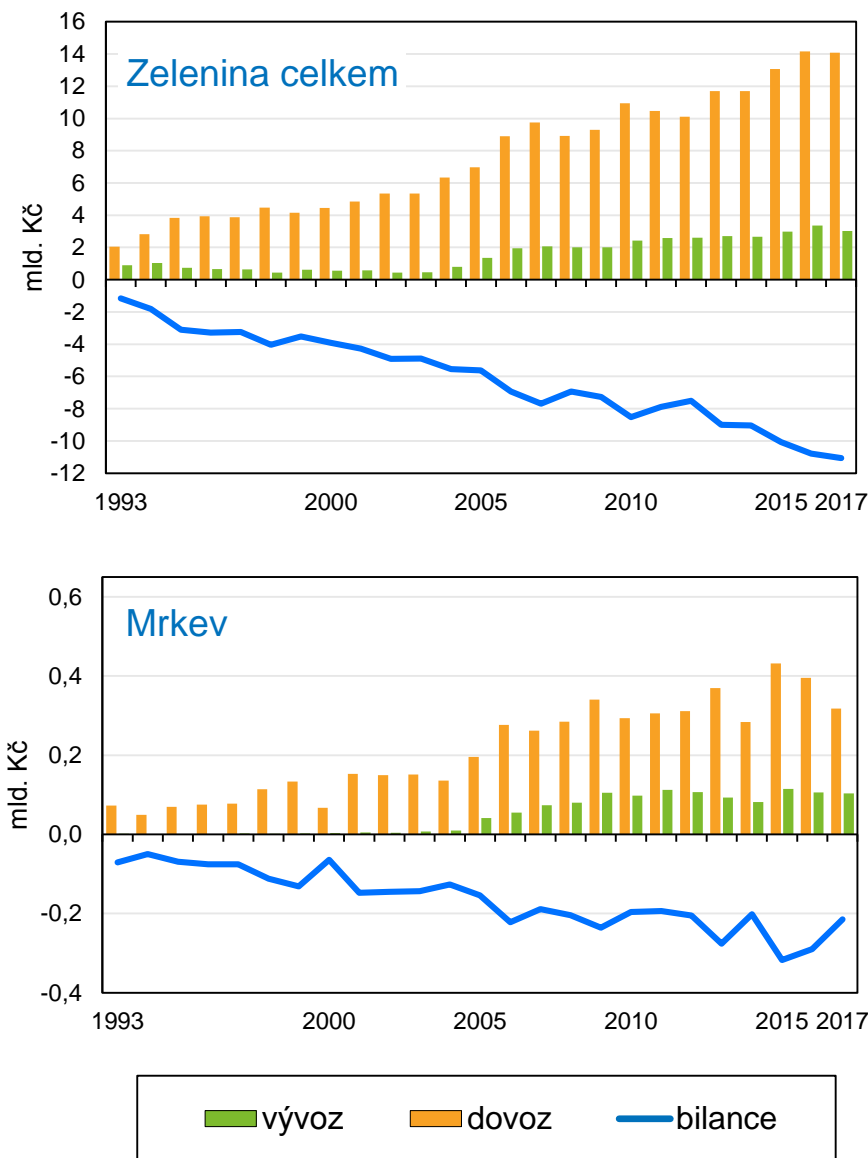


Mrkev

Skřízeň, spotřeba, soběstačnost

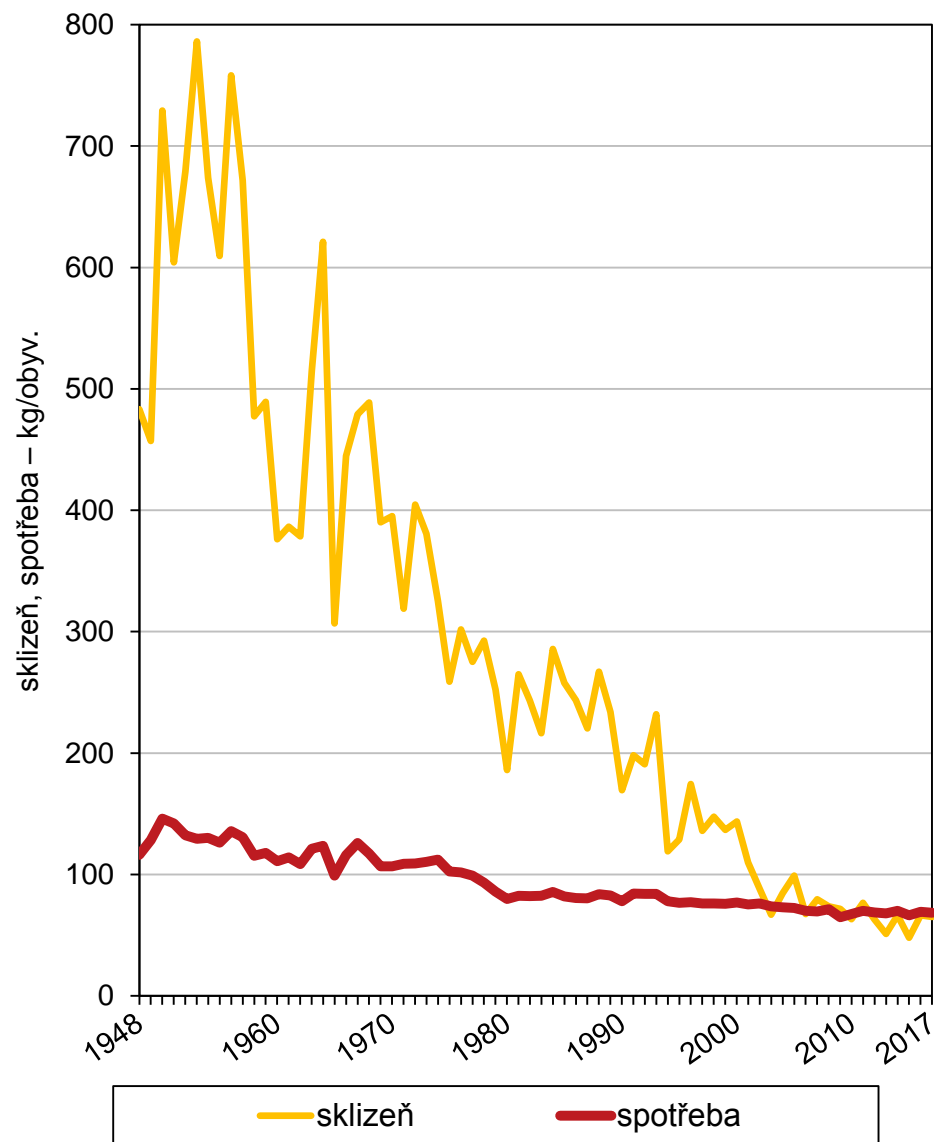


Zahraníční obchod

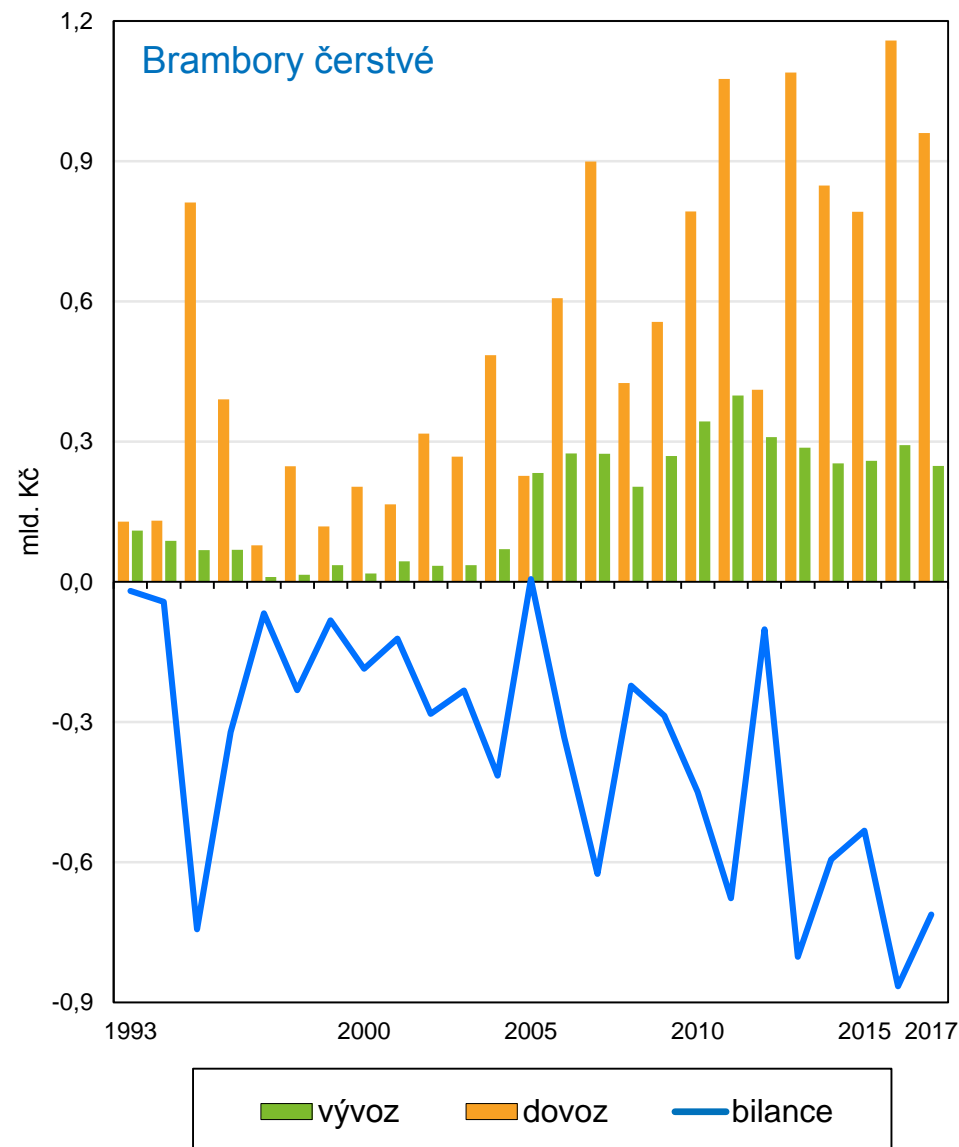


Brambory

Sklizet, spotřeba

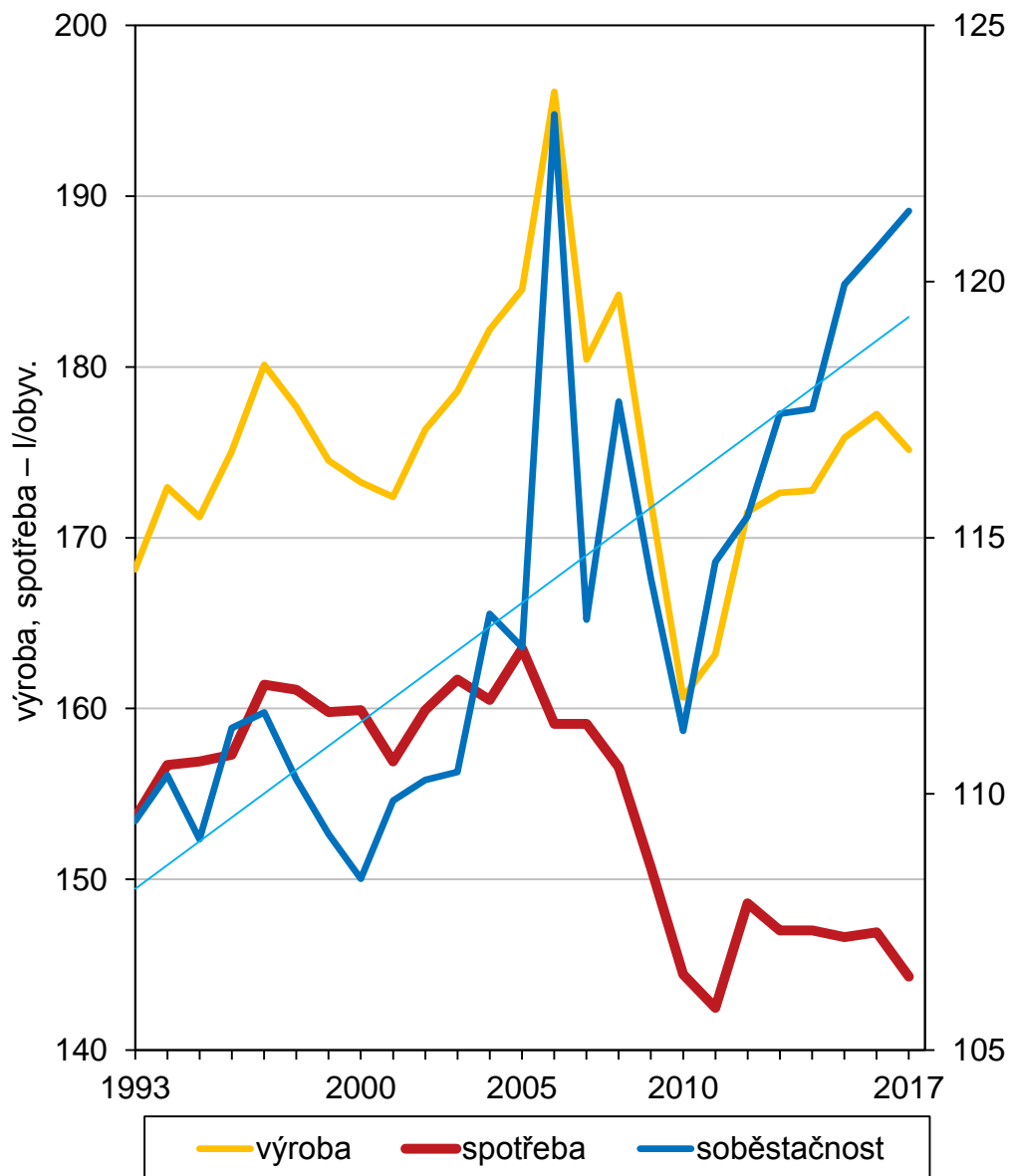


Zahranitní obchod

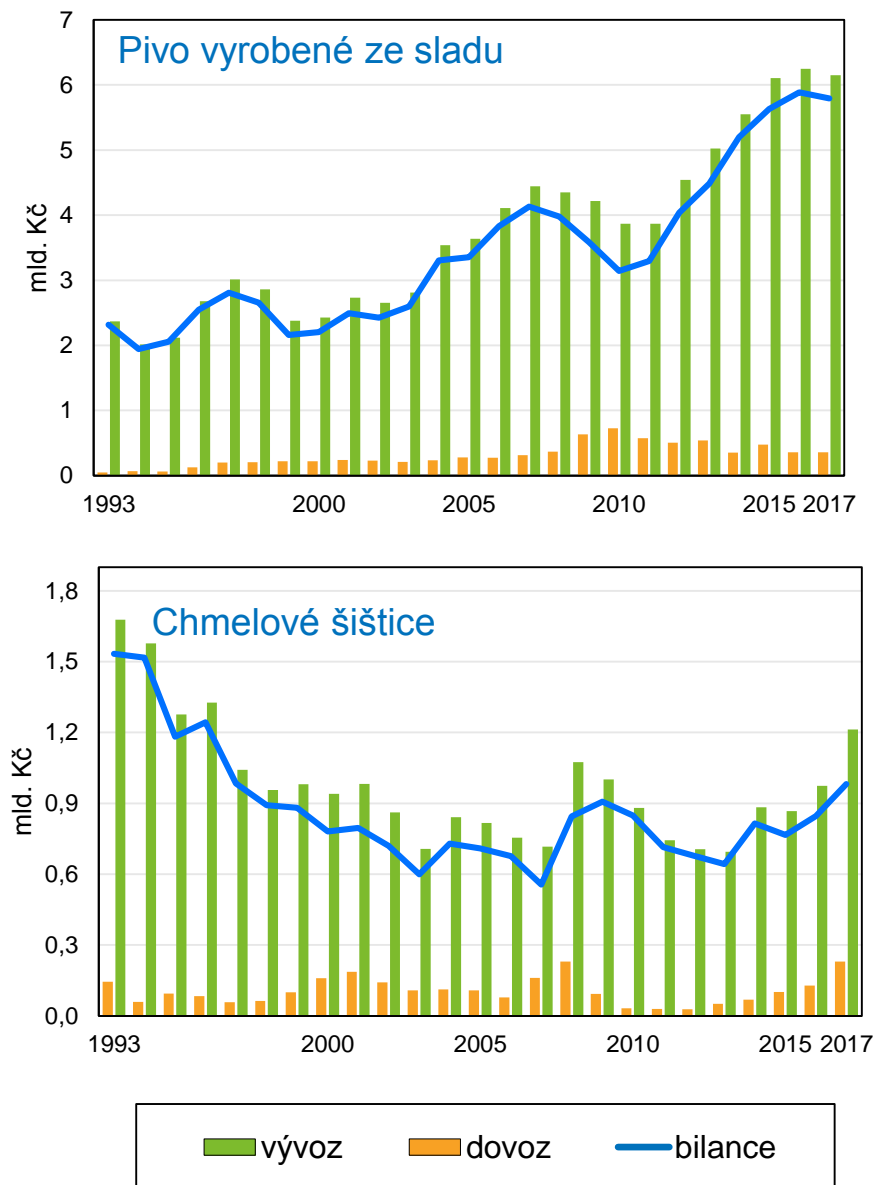


Pivo

Výroba, spotřeba, soběstačnost



Zahraniční obchod



Potravinový odpad

- **Celková spotřeba potravin v ČR:** 783,3 kg / obyvatel / rok
- **Potravinový odpad v EU:**
 - DG SANTE (Fusions) 2012:
 - produkce potravinového odpadu 87,6 miliónů tun = cca 143 miliard €
 - průměrně 137 kg/obyvatele
 - EUROSTAT
 - 2014: 76 miliónů tun; průměrně 149 kg/obyvatele



Děkuji za pozornost

Ing. Jiří Hrbek

tel.: 274 052 331, e-mail: jiri.hrbek@czso.cz

Odbor statistiky zemědělství, lesnictví a životního prostředí ČSÚ