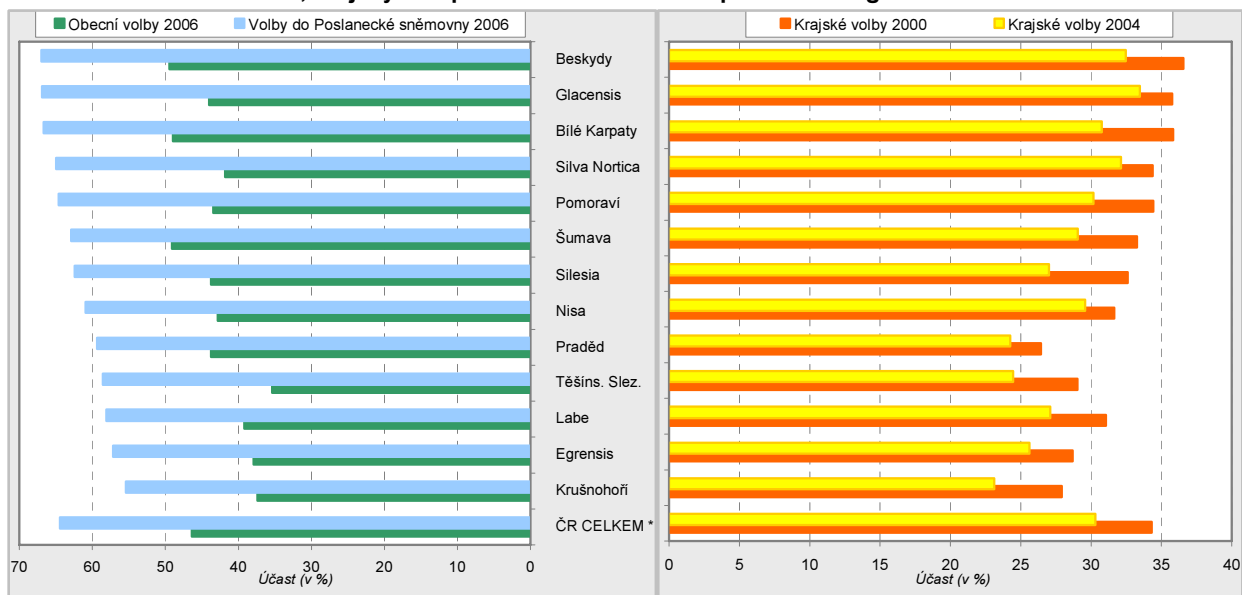
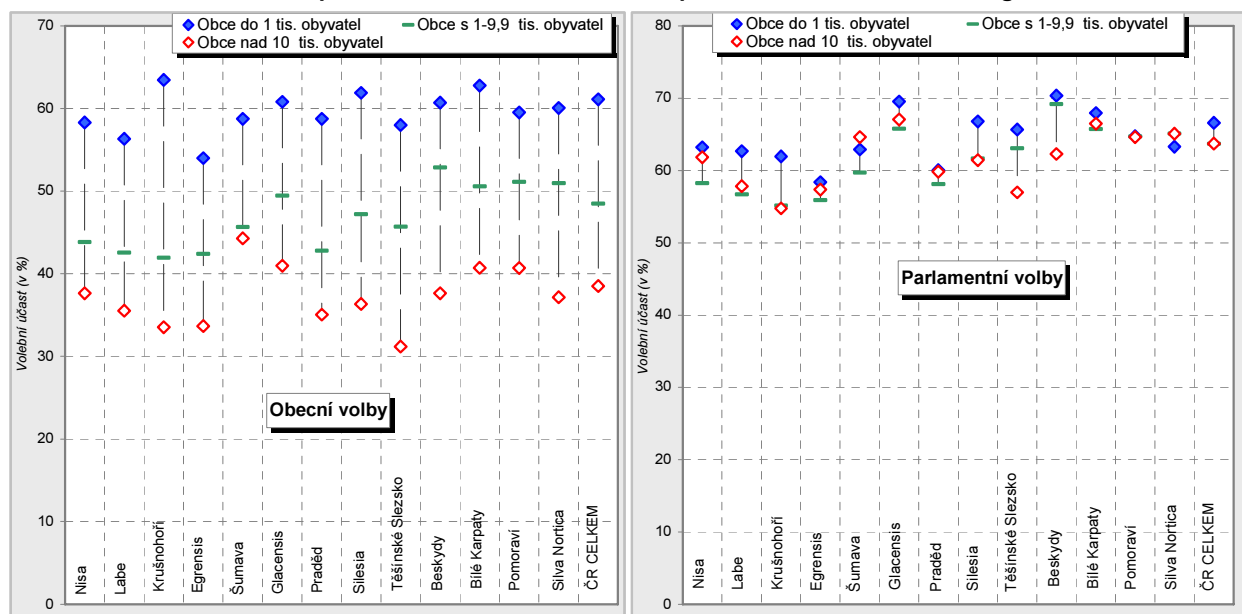


Graf 28: Účast v obecních, krajských a parlamentních volbách podle euroregionů

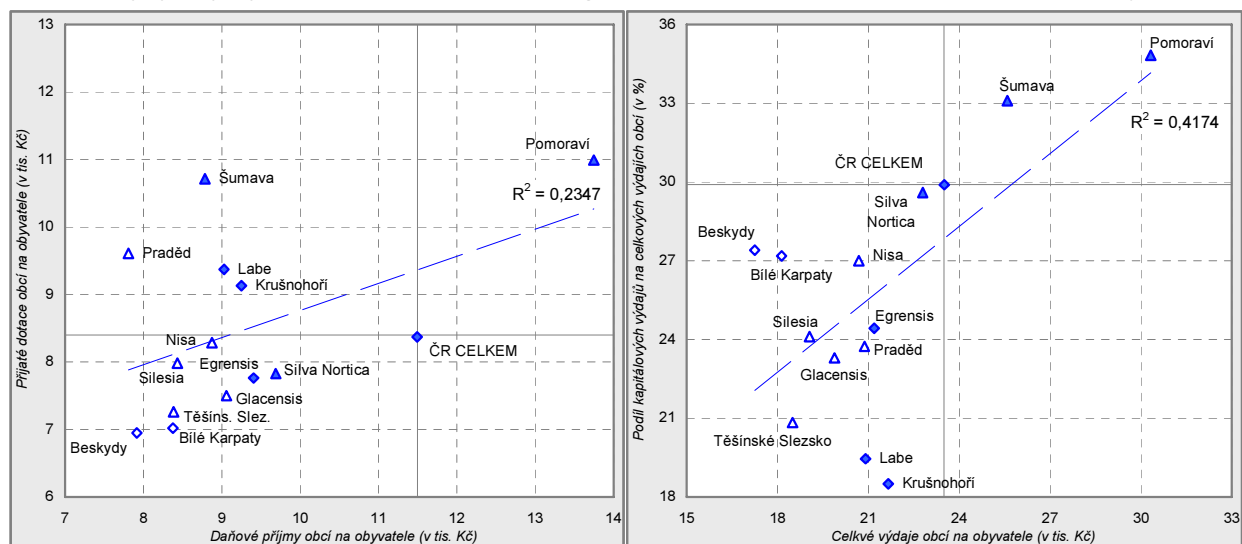


\* vč. voleb do zastupitelstva Hl.m.Prahy (v letech 1998, resp. 2002)

Graf 29: Účast v obecních a parlamentních volbách v r. 2006 podle velikosti obce v euroregionech



Graf 30: Příjmy a výdaje obecních rozpočtů v euroregionech - průměr let 2003-2005 (konsolidované údaje)<sup>1)</sup>



Nezahrnuje rozpočty krajských úřadů a dobrovolných svazků obcí. Zdroj dat: MF ČR.

Pozn.: Výrazné vychýlení euroregionu Pomoraví je zčásti způsobeno zařazením města Brna k tomuto euroregionu. Ostatní vysvětlivky: viz graf 8.