

# **ZAHRANIČNÍ OBCHOD ČR S EU V ROCE 2015**

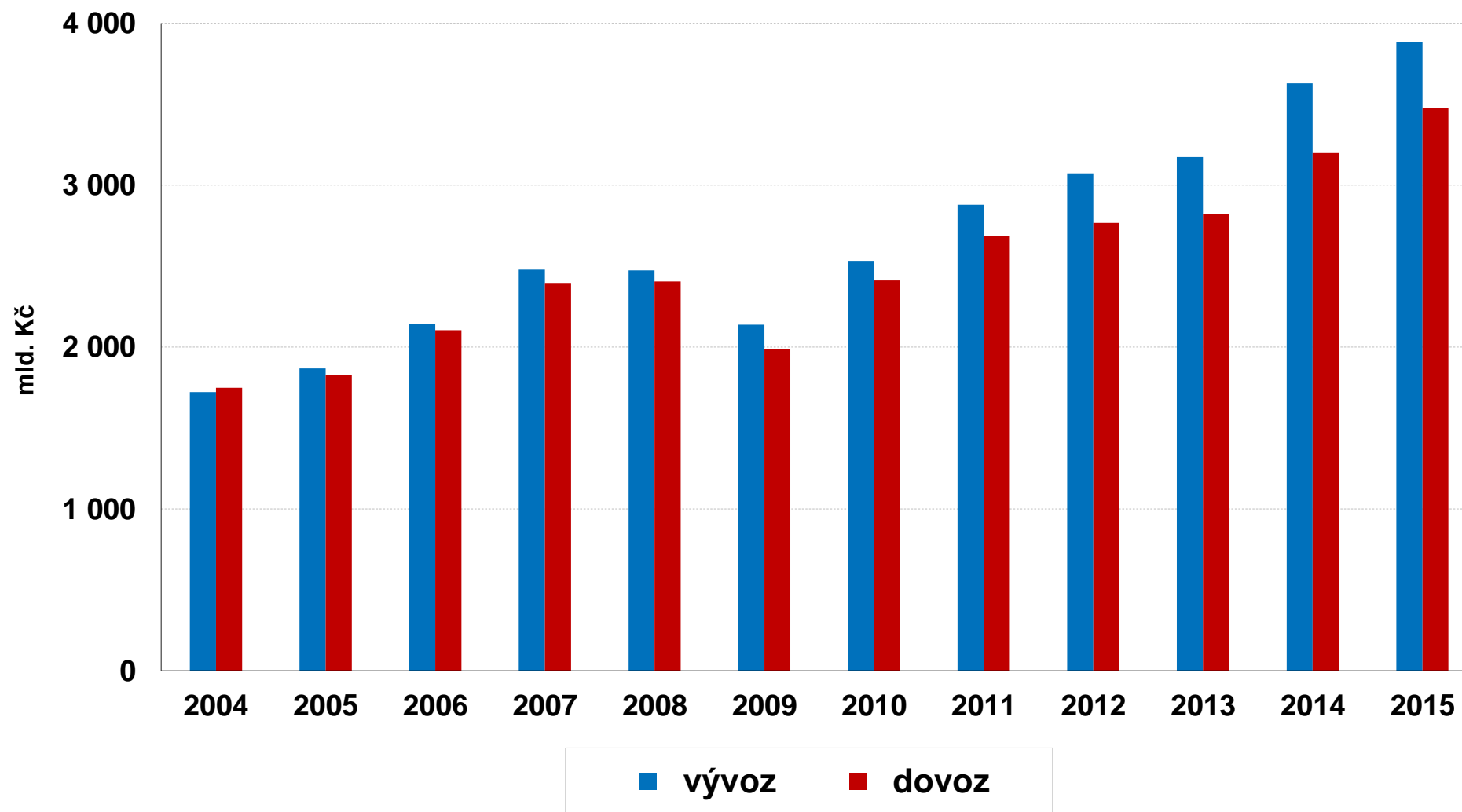
(Přeshraniční pojetí)

**Karel Král**

**Marcela Sládková**

Tisková konference, ČSÚ Praha, 27. září 2016

# Vývoj zahraničního obchodu ČR



# Vývoz České republiky

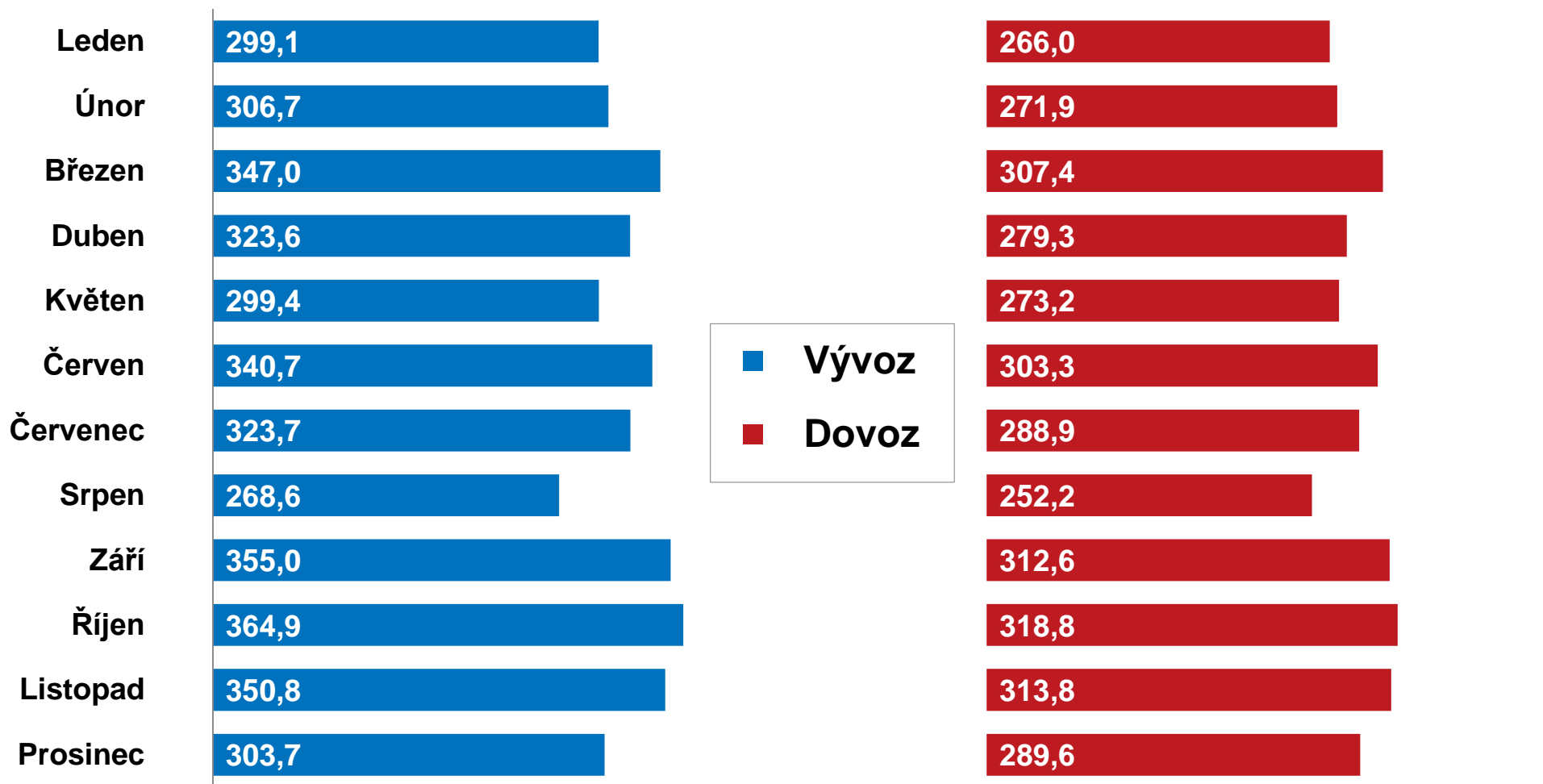
	2014	2015	Index		Podíl v %	
	v mld. Kč		2014	2015	2014	2015
<b>Celkem</b>	<b>3 628,8</b>	<b>3 883,2</b>	<b>114,3</b>	<b>107,0</b>	<b>100,0</b>	<b>100,0</b>
do států EU	2 982,0	3 231,2	115,9	108,4	82,2	83,2
do států mimo EU	644,9	649,1	107,6	100,6	17,8	16,7
nespecifikováno	2,0	3,0	82,5	153,2	0,1	0,1

# Dovoz České republiky

	2014	2015	Index		Podíl v %	
	v mld. Kč		2014	2015	2014	2015
<b>Celkem</b>	<b>3 199,6</b>	<b>3 477,0</b>	<b>113,3</b>	<b>108,7</b>	<b>100,0</b>	<b>100,0</b>
do států EU	2 119,7	2 276,6	115,1	107,4	66,2	65,5
do států mimo EU	1 063,9	1 176,6	109,9	110,6	33,2	33,8
nespecifikováno	16,1	23,8	112,8	147,9	0,5	0,7

# Zahraniční obchod ČR v jednotlivých měsících

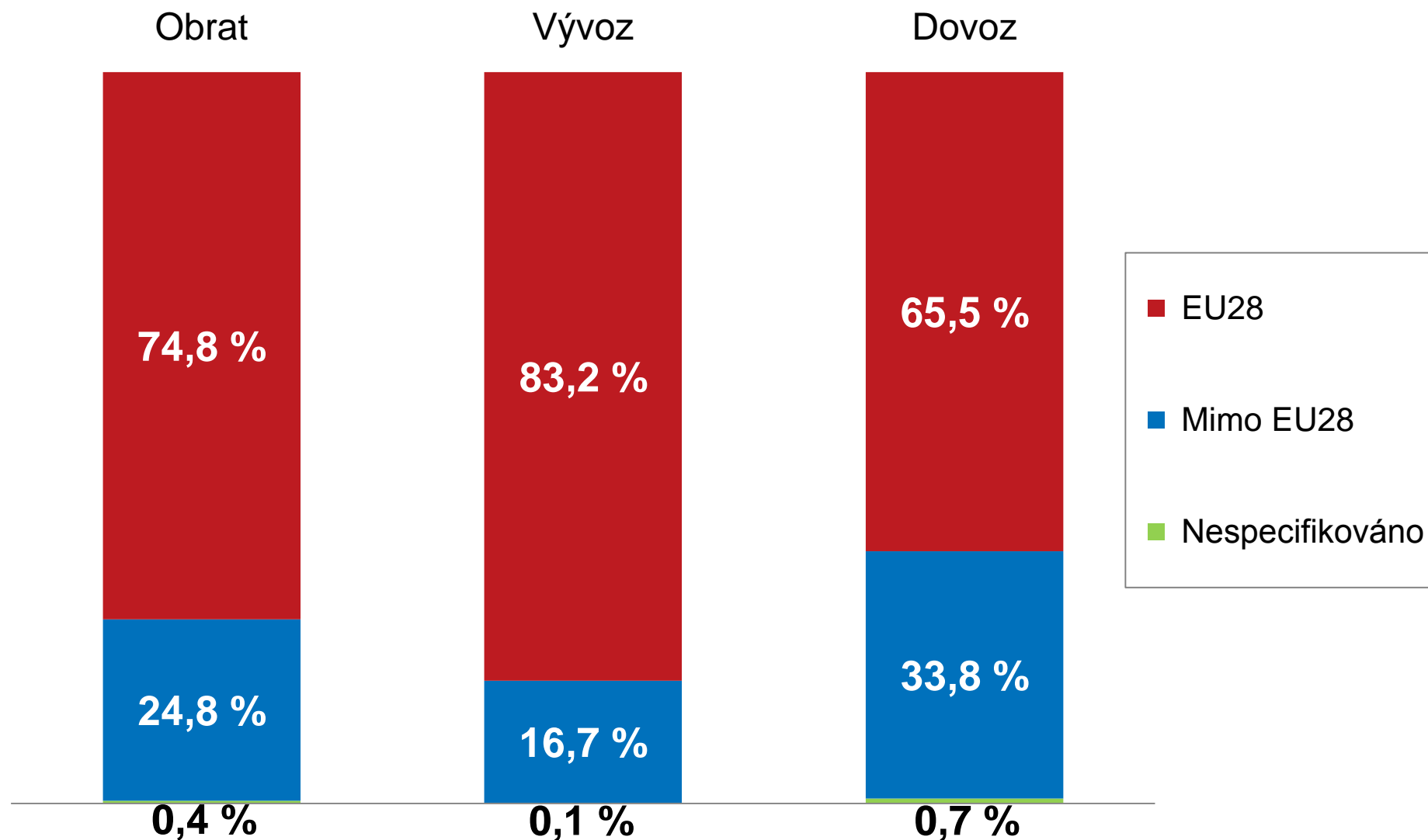
rok 2015



v mld. Kč

# Teritoriální struktura obchodu ČR

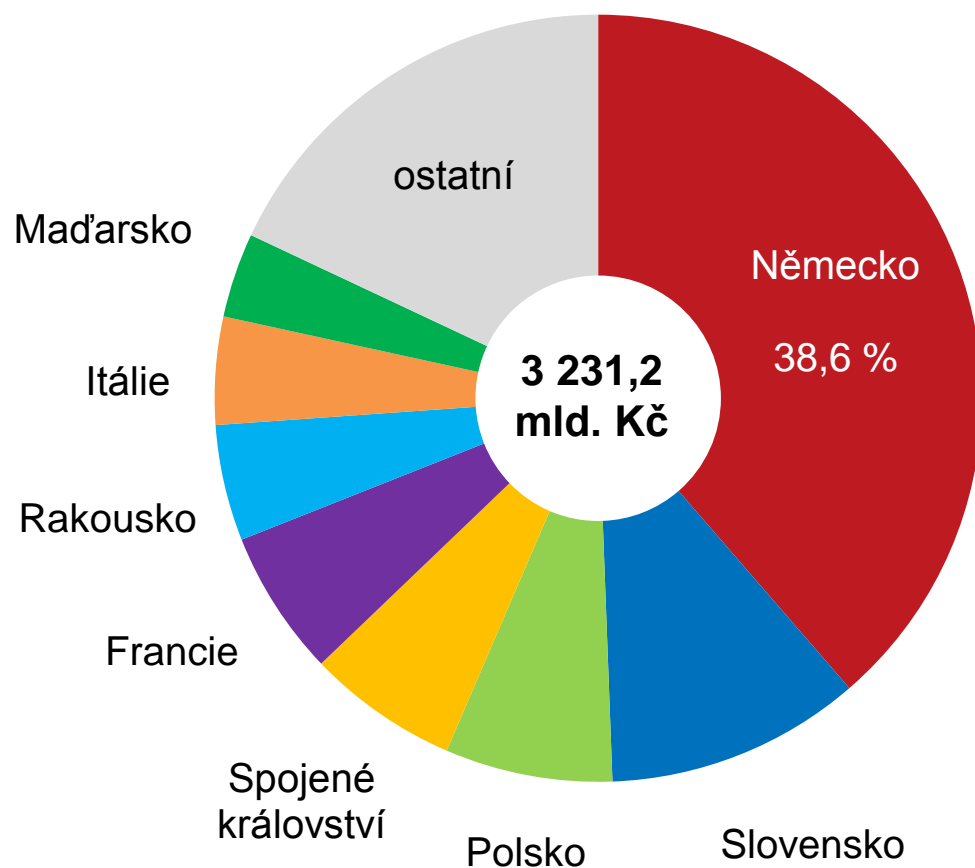
rok 2015



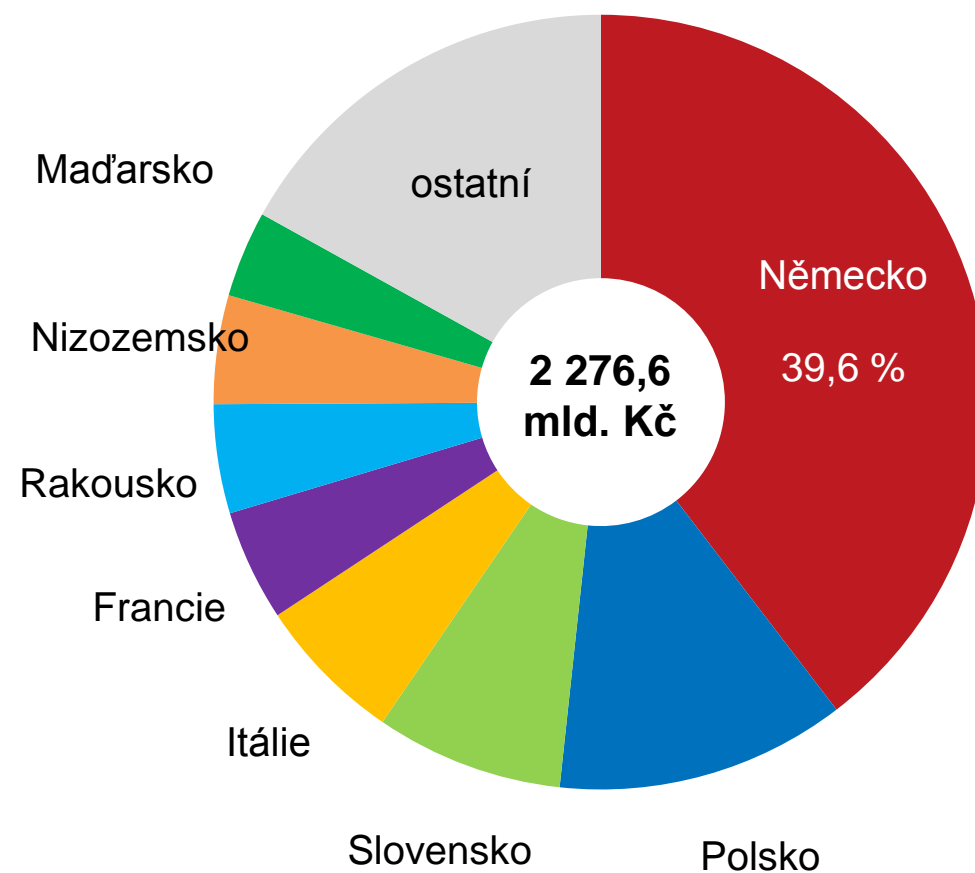
# Obchod Česka se státy EU

rok 2015

## Vývoz



## Dovoz

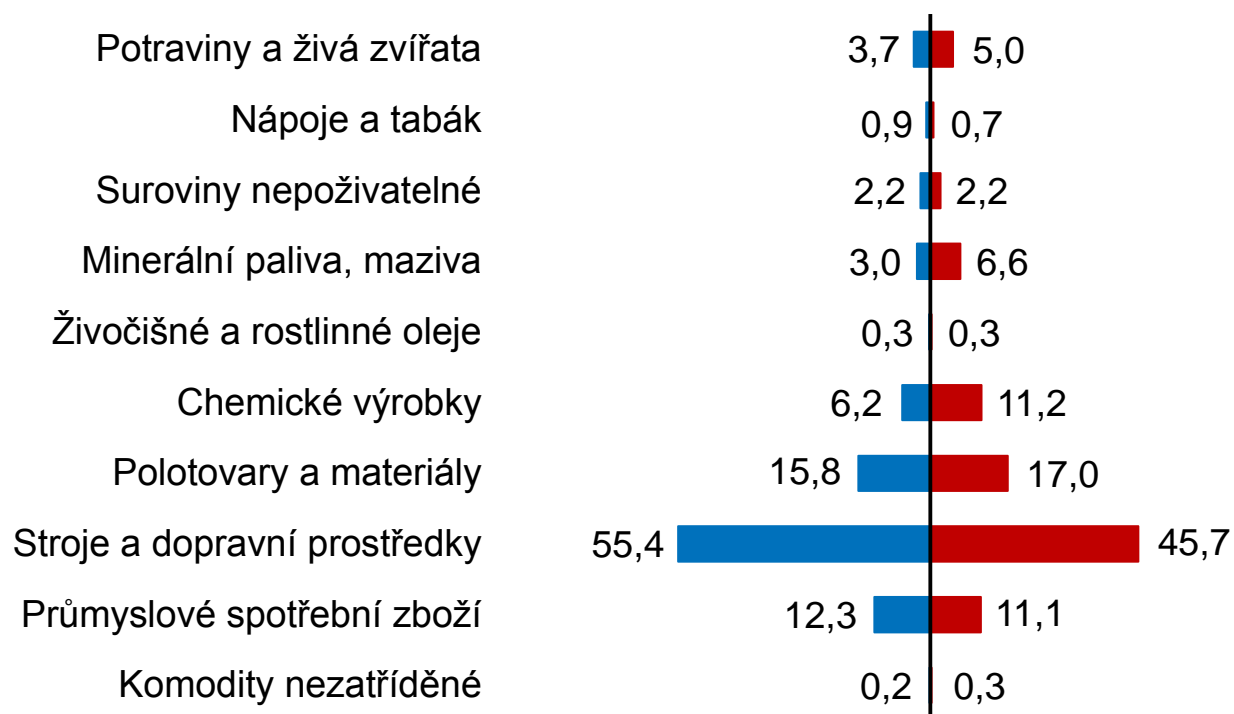


# Zbožová struktura podle SITC

rok 2015

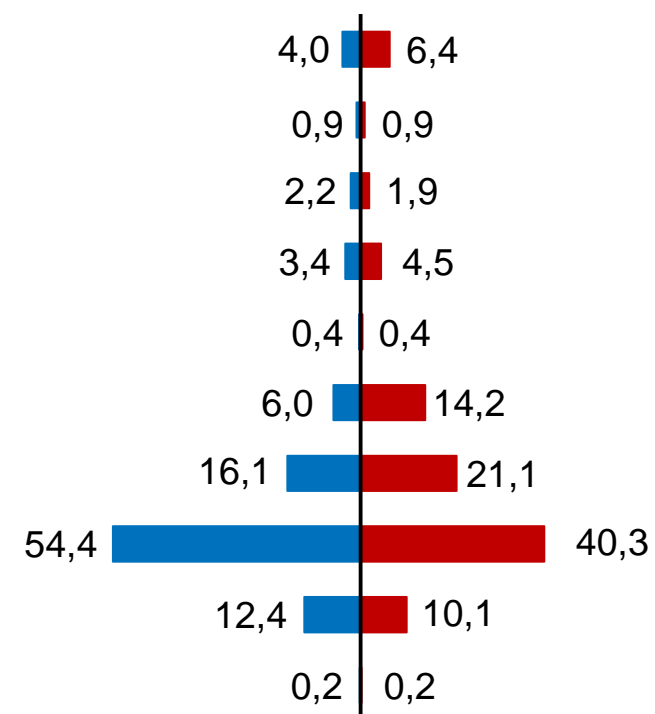
## ČR celkem

Vývoz      Dovoz



## ČR s EU

Vývoz      Dovoz

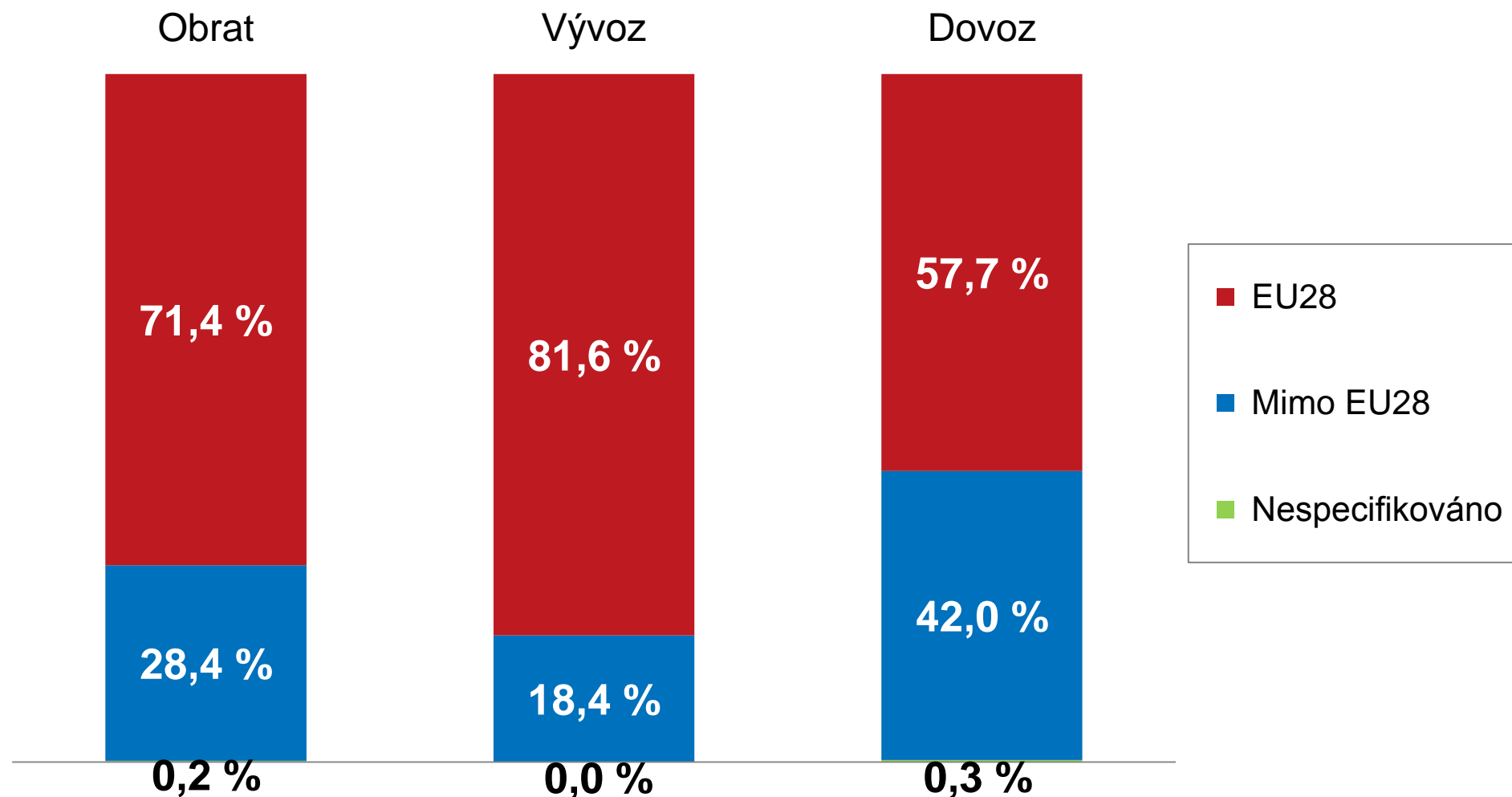


podíly v %



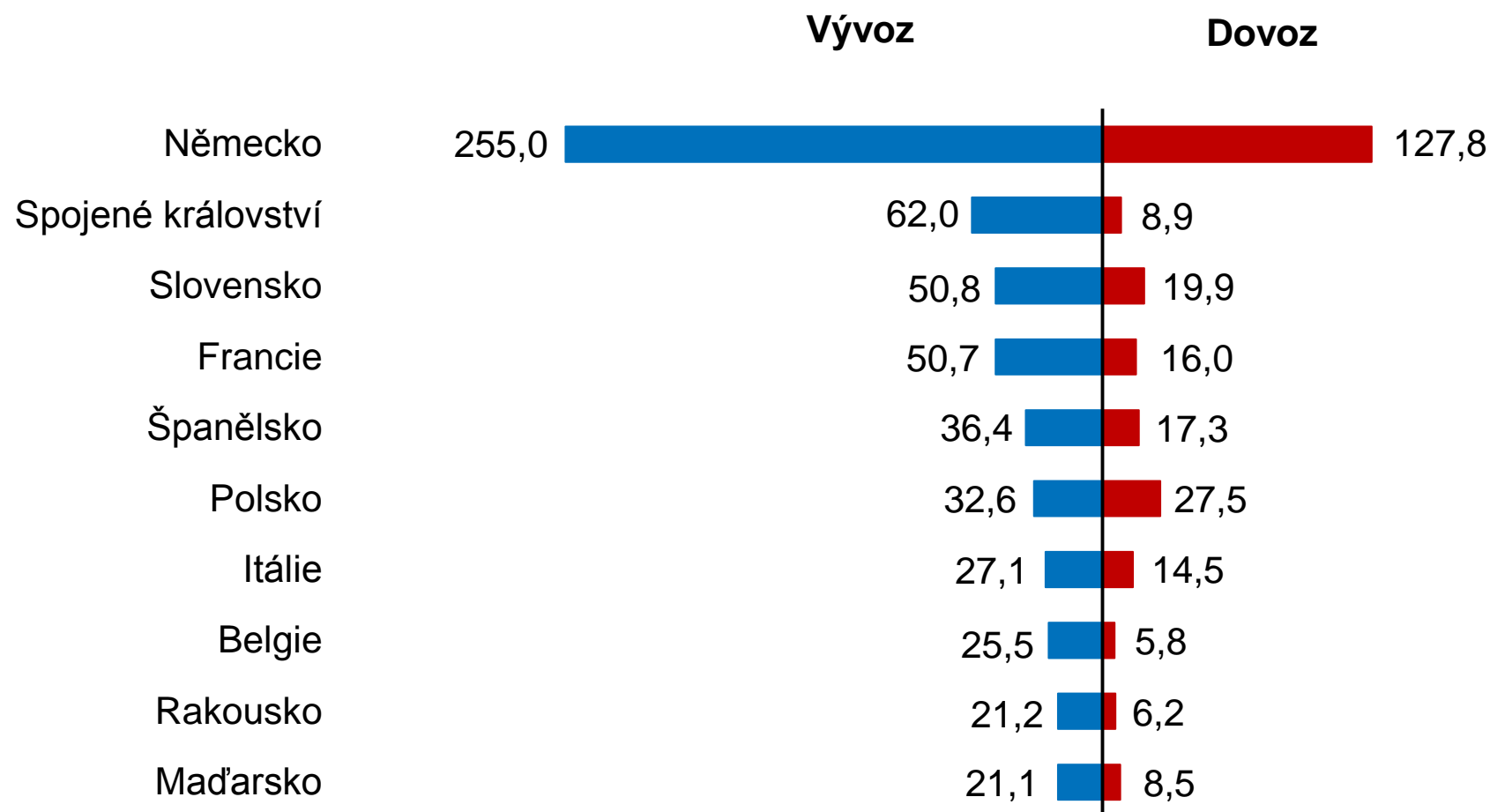
# Obchod ČR se stroji a dopravními prostředky

rok 2015



# Obchod ČR se silničními vozidly – vybrané státy

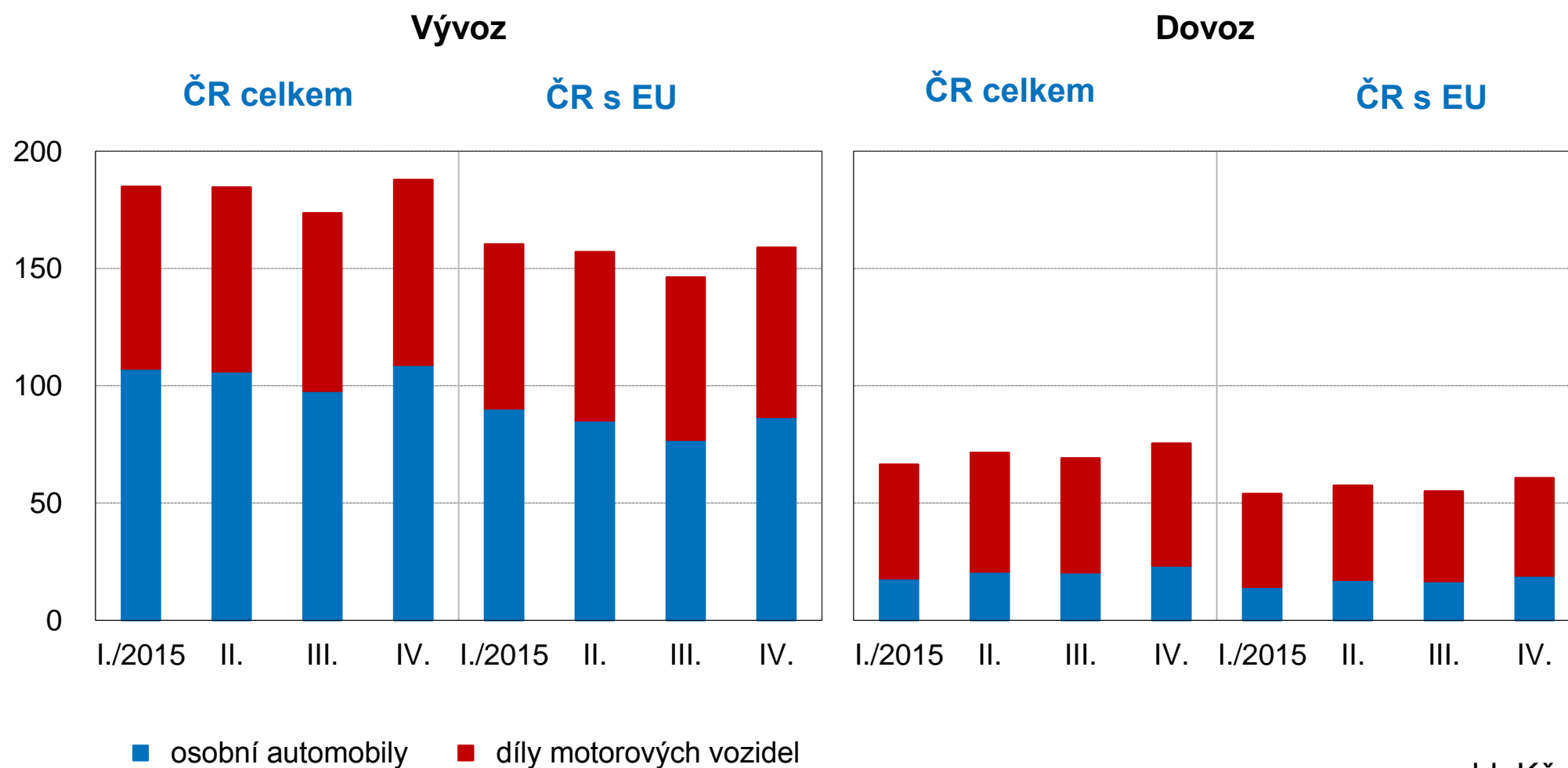
rok 2015



v mld. Kč

# Obchod ČR s osobními automobily a díly motorových vozidel

rok 2015

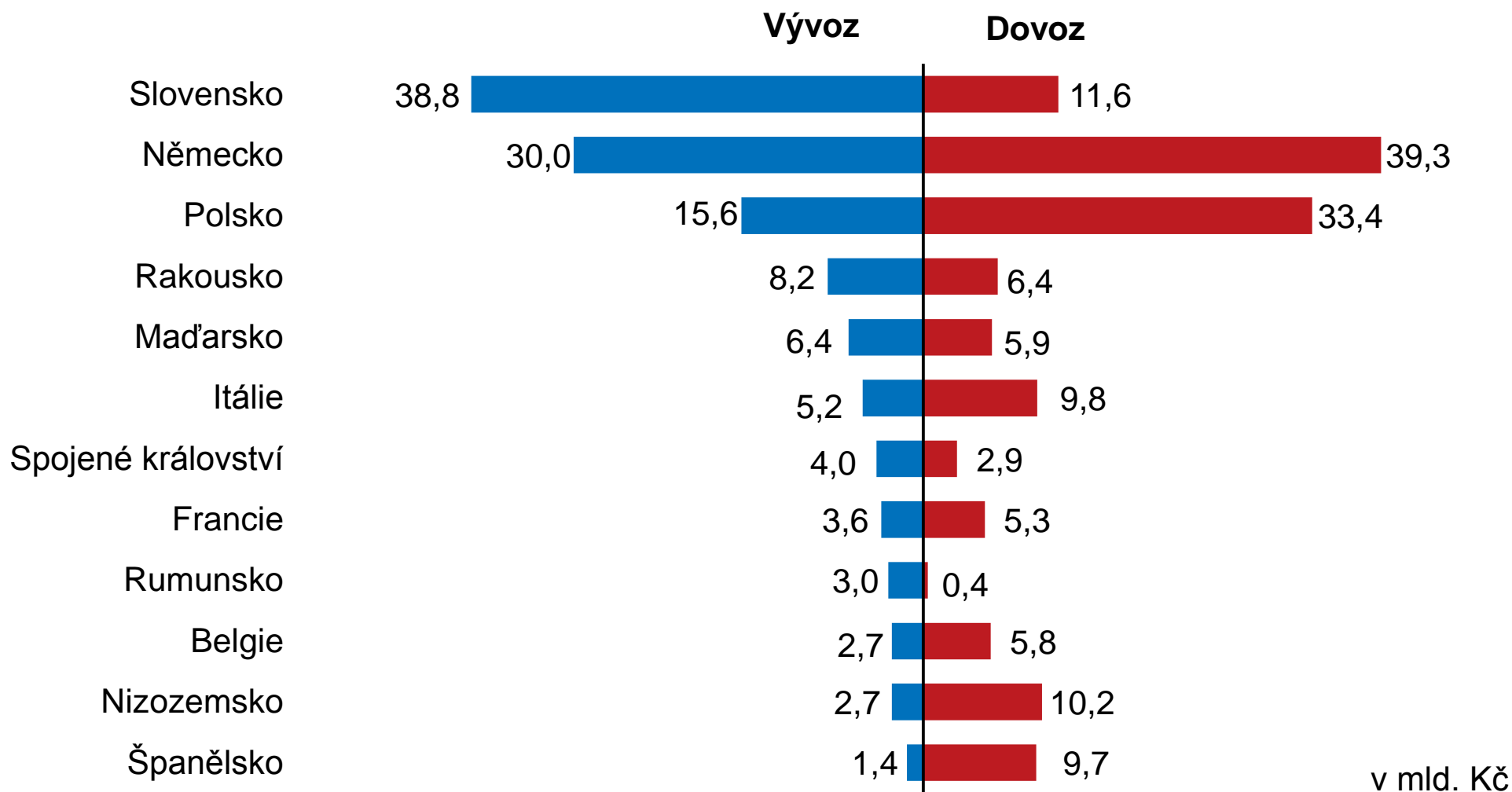


v mld. Kč

# Obchod ČR s potravinami a živými zvířaty

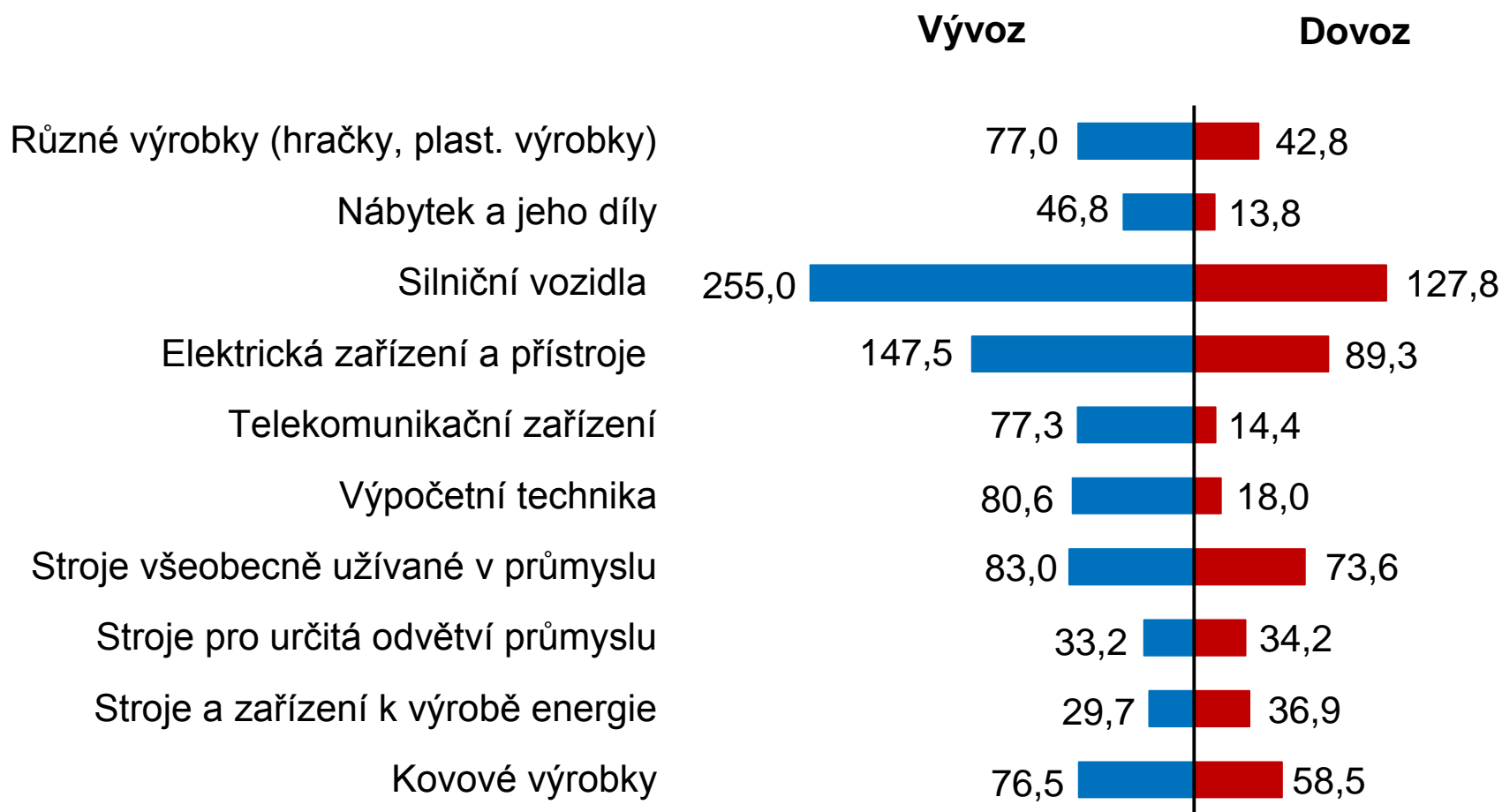
## – vybrané státy

rok 2015



# Obchod ČR s Německem

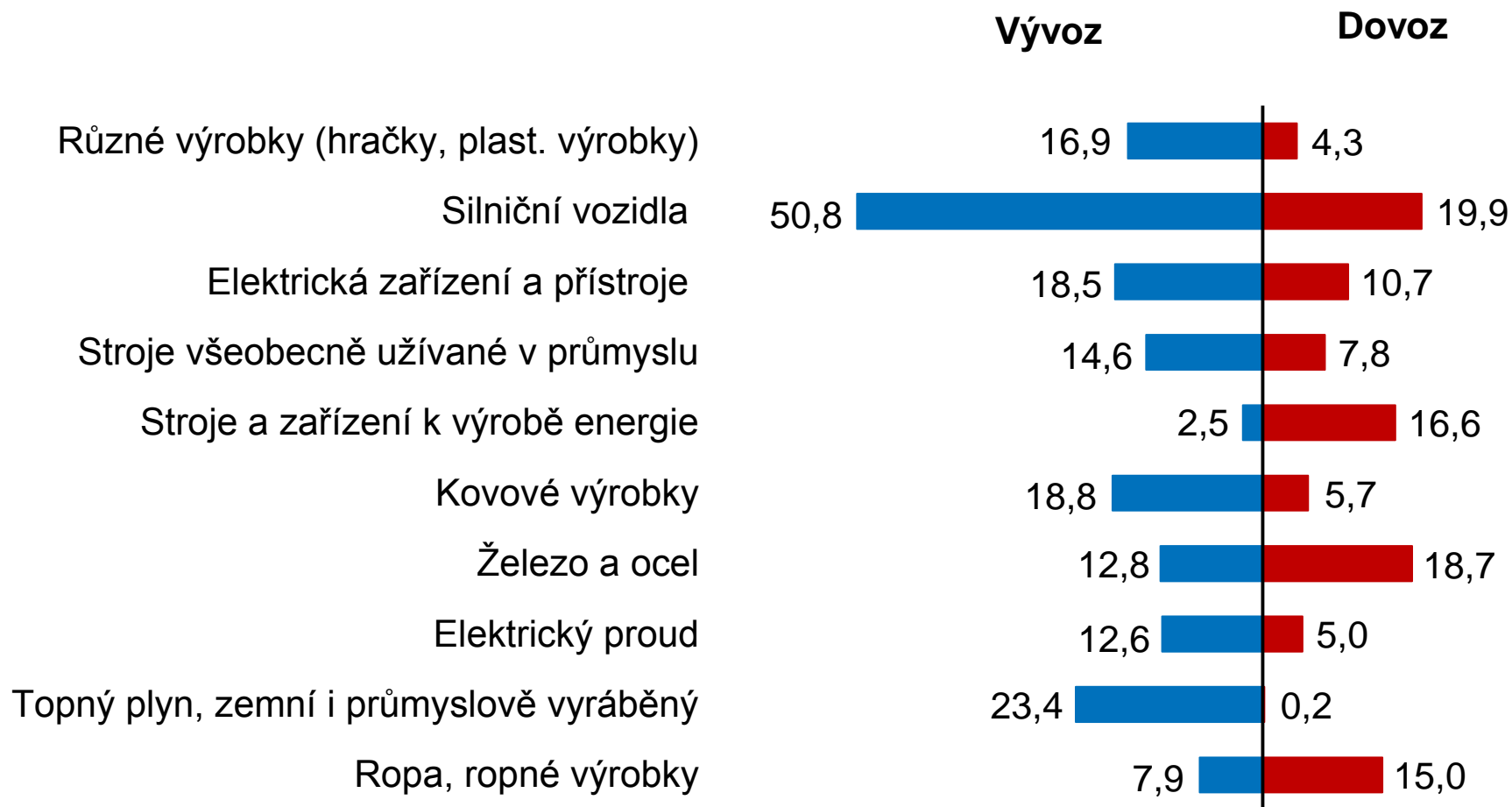
rok 2015



v mld. Kč

# Obchod ČR se Slovenskem

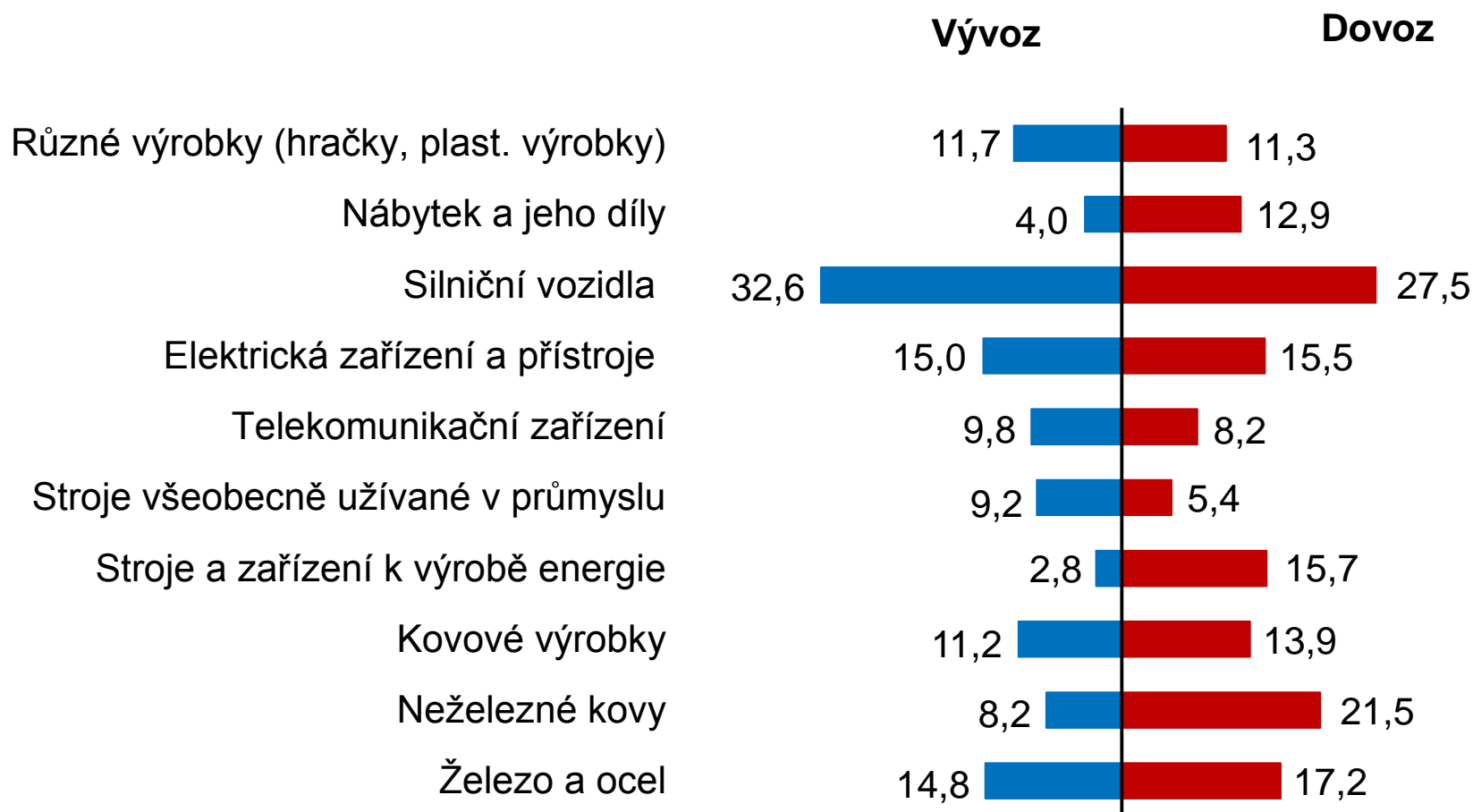
rok 2015



v mld. Kč

# Obchod ČR s Polskem

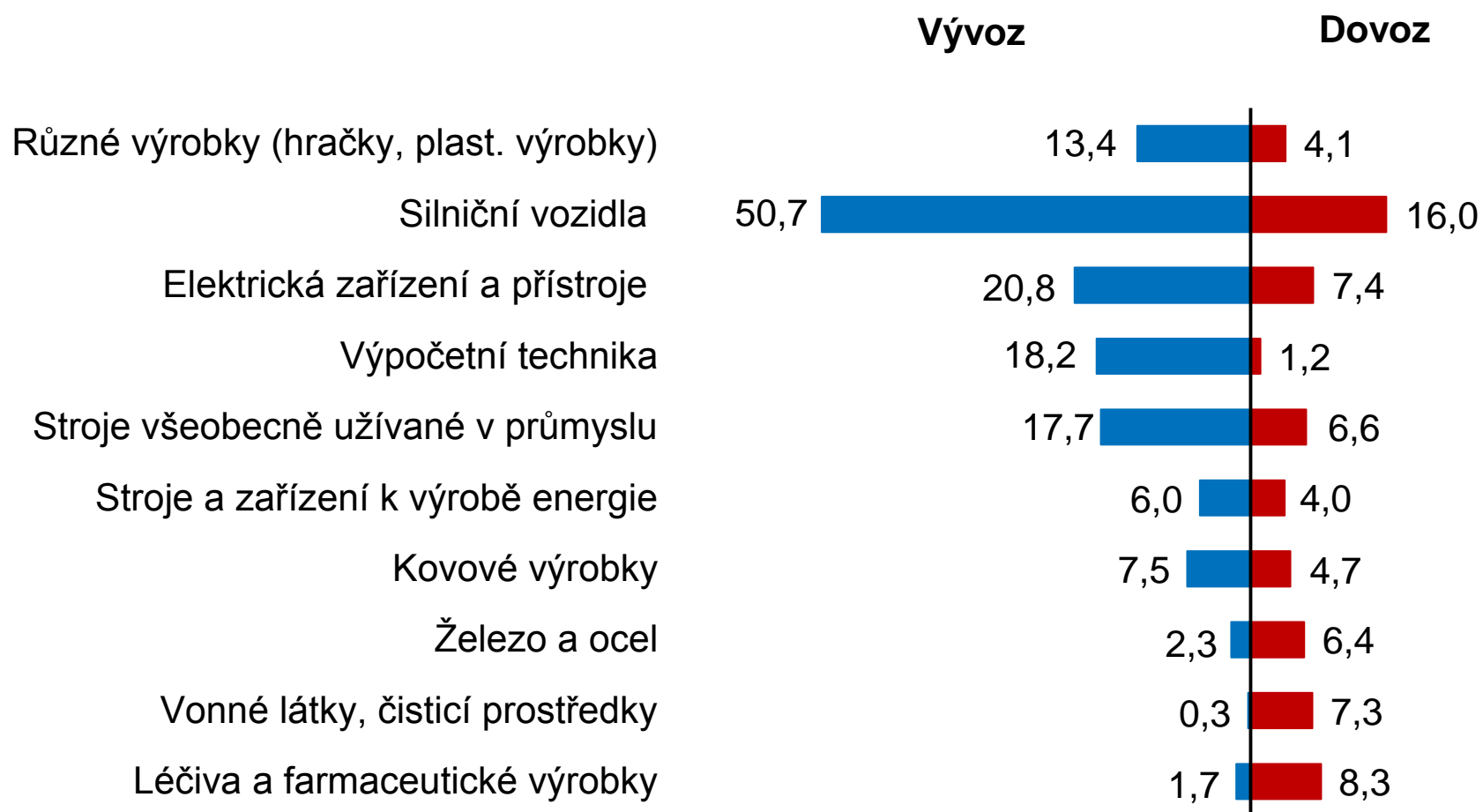
rok 2015



v mld. Kč

# Obchod ČR s Francií

rok 2015

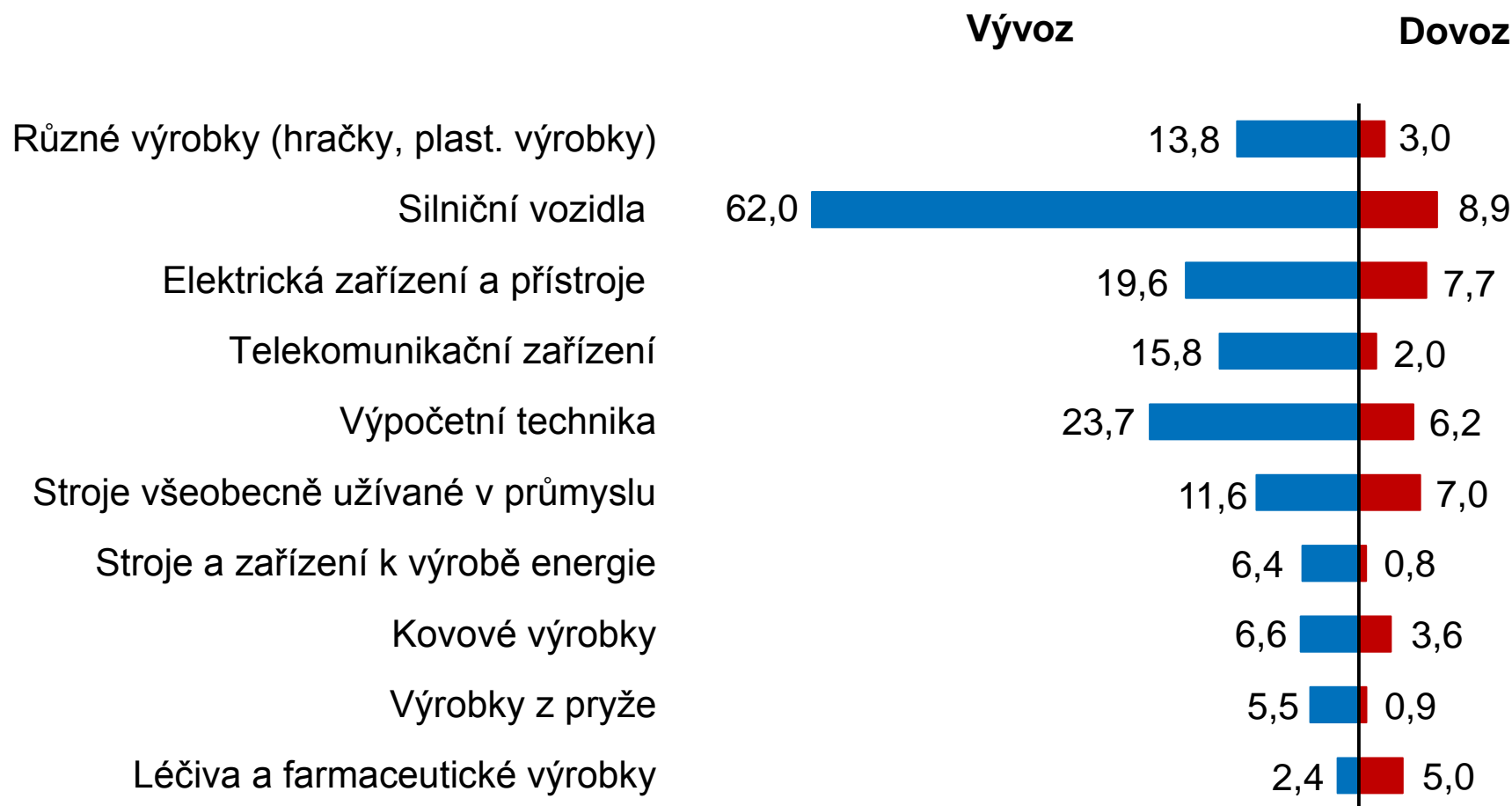


v mld. Kč



# Obchod ČR se Spojeným královstvím

rok 2015

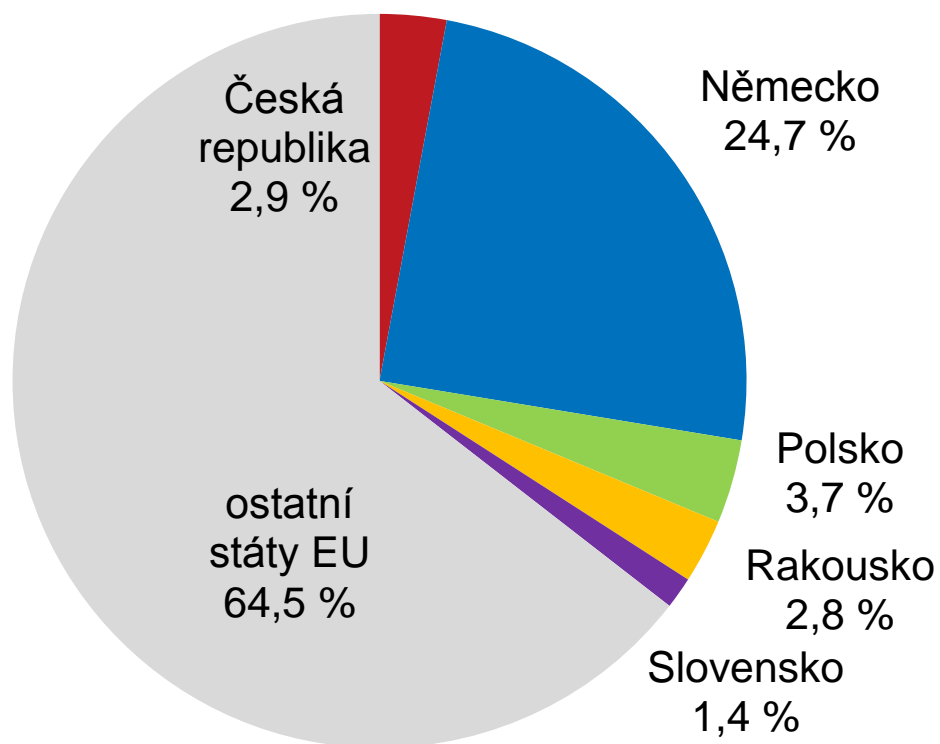


v mld. Kč

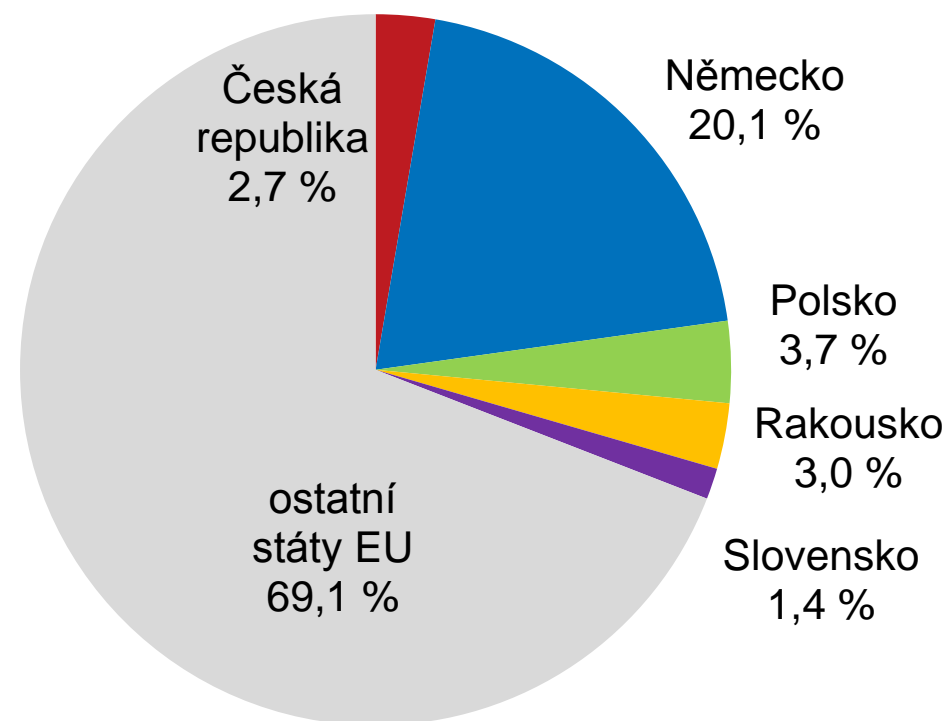
# Podíl ČR na obchodu států EU jako celku

rok 2015

## Vývoz



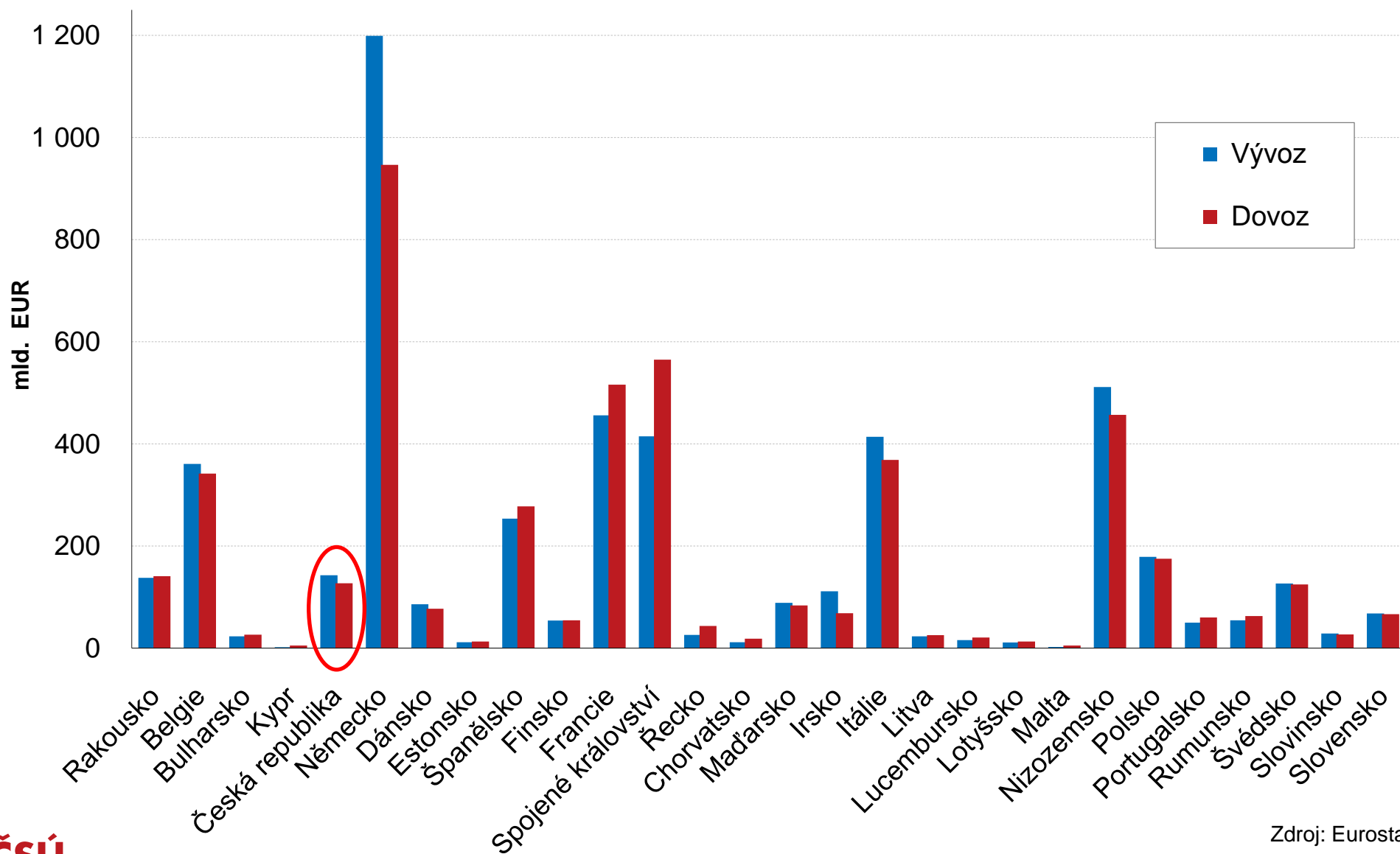
## Dovoz



Zdroj: Eurostat

# Zahraniční obchod států EU

rok 2015



# Nejvýznamnější obchodní partneři ČR a sousedních států

rok 2015

## Vývoz



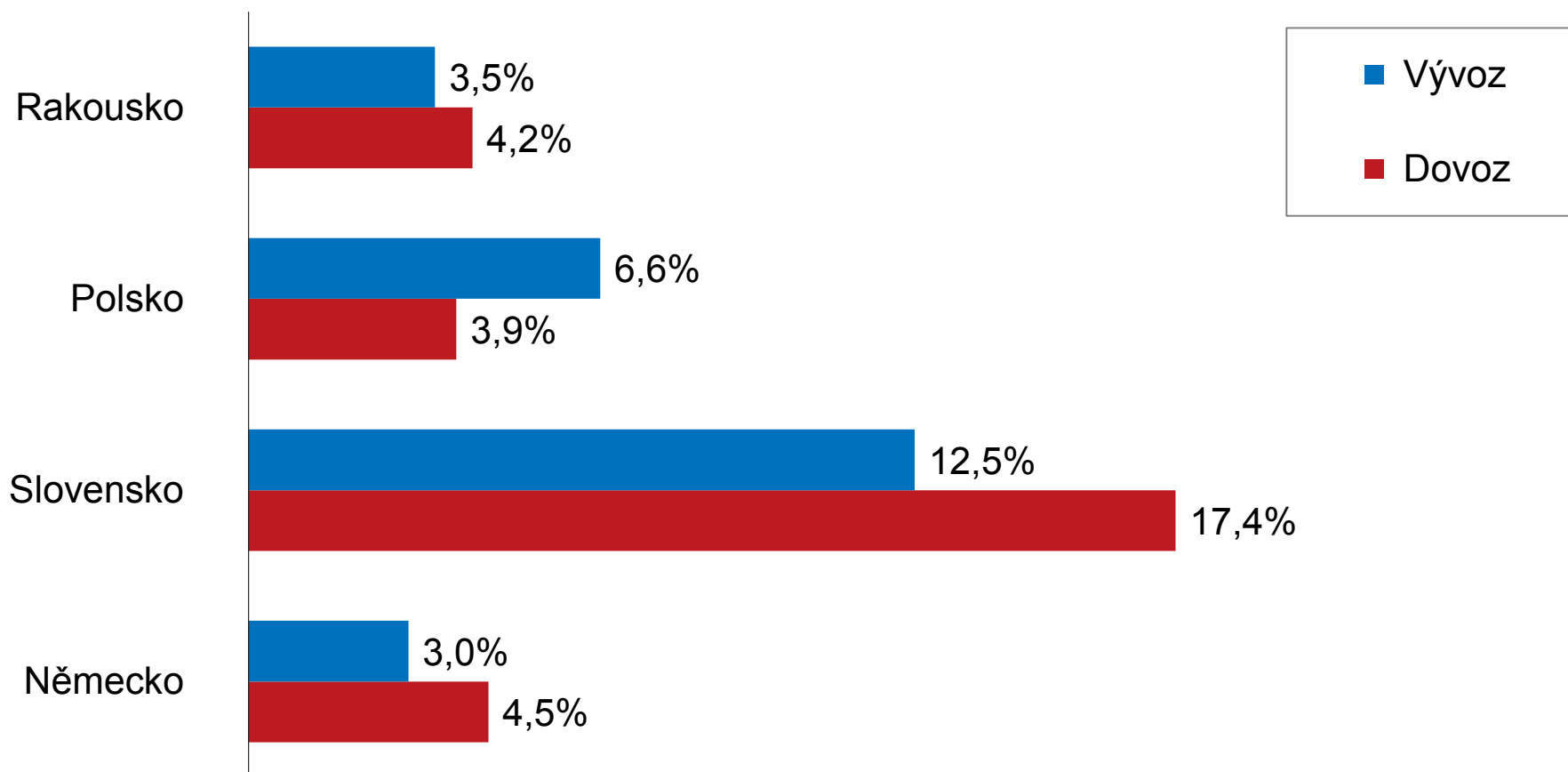
## Dovoz



Zdroj: Eurostat

# Podíl ČR na celkovém vývozu a dovozu sousedních států

rok 2015



Zdroj: Eurostat



# Děkujeme za pozornost

Mgr. Karel Král

tel.: 274 052 161, e-mail: [karel.kral@czso.cz](mailto:karel.kral@czso.cz)

Ing. Marcela Sládková

Tel.: 274 054 059, e-mail: [marcela.sladkova@czso.cz](mailto:marcela.sladkova@czso.cz)

Odbor Statistiky zahraničního obchodu ČSÚ