

## 1.1. Hrubý fixní kapitál v odvětvích

- **Odvětví nemovitostí participovalo v roce 2007 na celkovém stavu fixního kapitálu v ČR více než čtvrtinou, v roce 1995 třetinou**

Co se jednotlivých odvětví týká, největší podíl na nainvestovaných objemech má v logice věci OKEČ K „Nemovitosti, služby pro podniky, výzkum, vývoj“. Toto odvětví participovalo v roce 2007 na celkovém stavu fixního kapitálu v ekonomice ČR z 27,9 % se stavem 5,743 bil. korun. Za období 1997-2007 zde stouply stavy hrubého fixního kapitálu relativně málo dynamicky (přírůstek o 7,1 % je třetí nejnižší ze všech odvětví OKEČ), ovšem jde o vliv vysoké srovnávací základny - v absolutním vyjádření se zde během let 1997 až 2007 zvýšil stav fixního kapitálu o 382 mld. korun, což byla více než desetina jeho celkového přírůstku za celou ekonomiku (+3 565 mld. korun) v uvedeném období.

Nejvyšších přírůstků hrubého fixního kapitálu bylo za uvedené období dosaženo ve zpracovatelském průmyslu a také v odvětví Doprava, skladování, pošty a telekomunikace, tj. +1 111 mld., resp. +626 mld. korun. Toto odvětví zahrnuje v logice věci i finančně velmi náročně investice do dopravní infrastruktury.

- **Investované objemy u investičně nejsilnějších odvětví nekorelují s růstem hrubé přidané hodnoty**

Zatímco závislost mezi změnou hrubého fixního kapitálu v ekonomice a tvorbou hrubé přidané hodnoty byla za období 1997 až 2007 relativně vysoká, výše uvedená tři odvětví s nejvyššími nainvestovanými objemy v absolutních částkách vykazují korelaci mezi oběma veličinami buď jen velmi slabou (odvětví Nemovitosti, služby pro podniky, výzkum, vývoj) nebo v podstatě žádnou (odvětví Doprava, skladování, činnost pošt a telekomunikací) či dokonce zápornou (odvětví Zpracovatelský průmysl).

Avšak co se týká pouze samotného odvětví nemovitostí OKEČ 70 (tj. nezahrnující služby pro podniky a výzkum a vývoj, jako v širším pojetí), v něm lze zaznamenat v období 1997 až 2007 těsnost závislosti mezi vytvořenou hrubou přidanou hodnotou a investicemi podstatně vyšší.

Čtveřice odvětví, z nichž každé má vyšší než desetiprocentní podíl na celkovém objemu investic v ekonomice, tvoří zhruba 70 % stavu úhrnného fixního kapitálu v ČR (ve stavech ke konci roku 1995 šlo o 70,6 %, ke konci roku 2007 pak o 68,4 %). K těmto odvětvím patří OKEČ K Nemovitosti, služby pro podniky, výzkum, vývoj, OKEČ I Doprava, skladování, pošty a telekomunikace, OKEČ D Zpracovatelský průmysl a OKEČ L Veřejná správa; obrana; sociální zabezpečení. V tomto pořadí se také umísťují co se jednotlivých podílů na úhrnu fixního kapitálu týká, a to jen s nepatrnou změnou v roce 2007 proti roku 1995.

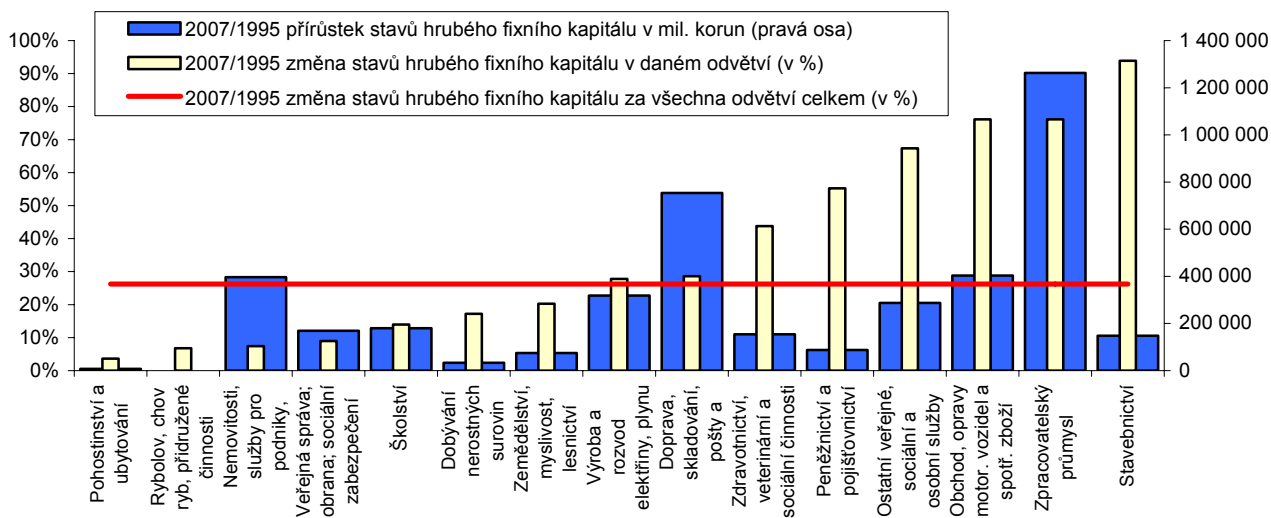
- **Stavy fixních aktiv v odvětví Nemovitosti, služby pro podniky, výzkum, vývoj tvořily v roce 2007 téměř 28 % stavů celkových fixních aktiv v ekonomice ČR**

Odvětví zahrnující nemovitosti<sup>1</sup> (Nemovitosti, služby pro podniky, výzkum, vývoj), jak už bylo zmíněno, se podílelo v roce 2007 téměř 28 % na celkovém stavu hrubého fixního kapitálu v české ekonomice, odvětví dopravy a telekomunikací ze 16,4 %, zpracovatelský průmysl ze 14,2 % a odvětví veřejné správy a obrany z 10 %. Proti roku 1995 se snížil podíl odvětví nemovitosti (o 4,8 p. b.), přičemž zhruba o totéž stoupl podíl investic ve zpracovatelském průmyslu (+ 4 p. b.). Podíl investic v odvětví dopravy a v odvětví veřejné správy a obrany na celkovém stavu hrubého fixního kapitálu v ekonomice ČR zůstal za období 1995 až 2007 zhruba zachován (+0,3 p. b., resp. -1,6 p. b.).

Kromě zmíněných dvou odvětví klesl za uvedené období podíl fixních aktiv na jejich celkovém stavu v ekonomice také v prvovýrobních odvětvích, tj. v zemědělství a lesnictví (o 0,1 p. b., přestože za léta 1995 až 2007 zde došlo k poměrně výrazné dynamice fixních aktiv s růstem o pětinu) a také v odvětví těžby (rovněž o 0,1 p. b. při růstu stavů o více než 17 %). K poměrně významným ztrátám na podílech došlo však ve školství (-0,8 p. b.) a v pohostinství a ubytování (-0,2 p. b.), přičemž ve druhém případě především vlivem nepatrné dynamiky růstu fixních aktiv – v pohostinství a ubytování totiž stoupl stav hrubého fixního kapitálu v roce 2007 proti roku 1995 o pouhých 3,6 %, což je nejméně ze všech odvětví české ekonomiky. Ze srovnání s koncem roku 1997 je v tomto vidět dokonce pokles o 0,5 %.

<sup>1</sup> V dalším textu nejsou z úsporných důvodů popisovány v přesném znění čísla a název odvětví OKEČ, protože je jejich obsah zřejmý.

**Graf č. 1 Změna stavů hrubého fixního kapitálu v odvětvích za léta 1995 až 2007 (změna stavů v mil. korun v cenách roku 2000, resp. změny stavů v % z údajů v cenách roku 2000)**



Pramen: ČSÚ