

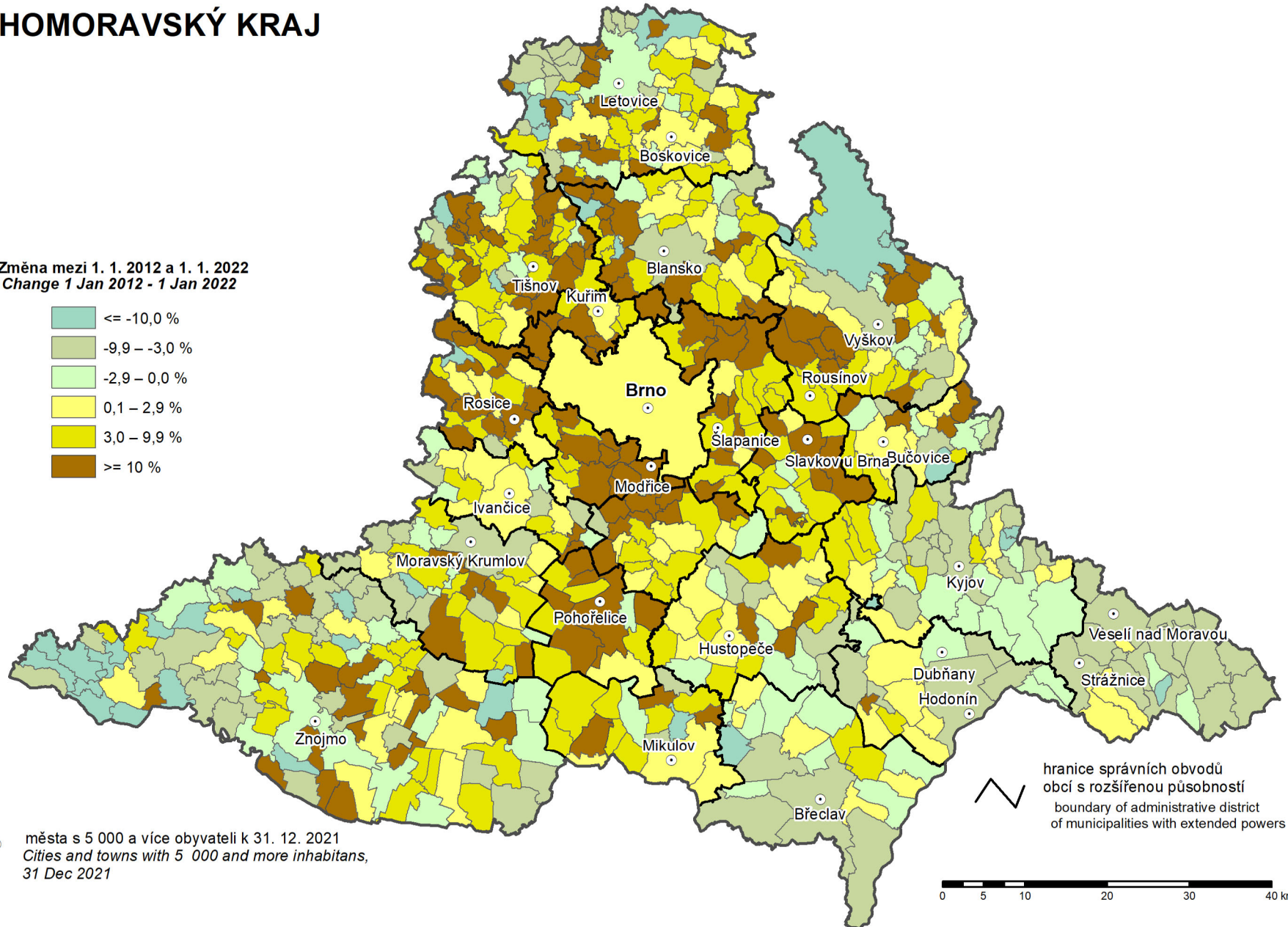
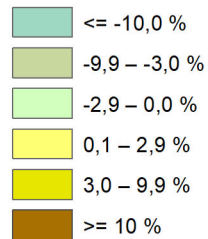
Změna počtu obyvatel v obcích mezi roky 2012 a 2022

Population change by municipalities, 2012 - 2022



JIHOMORAVSKÝ KRAJ

Změna mezi 1. 1. 2012 a 1. 1. 2022
Change 1 Jan 2012 - 1 Jan 2022



○ města s 5 000 a více obyvateli k 31. 12. 2021
Cities and towns with 5 000 and more inhabitants,
31 Dec 2021

— hranice správních obvodů
obcí s rozšířenou působností
boundary of administrative district
of municipalities with extended powers

