



Výsledky letošní turistické sezóny

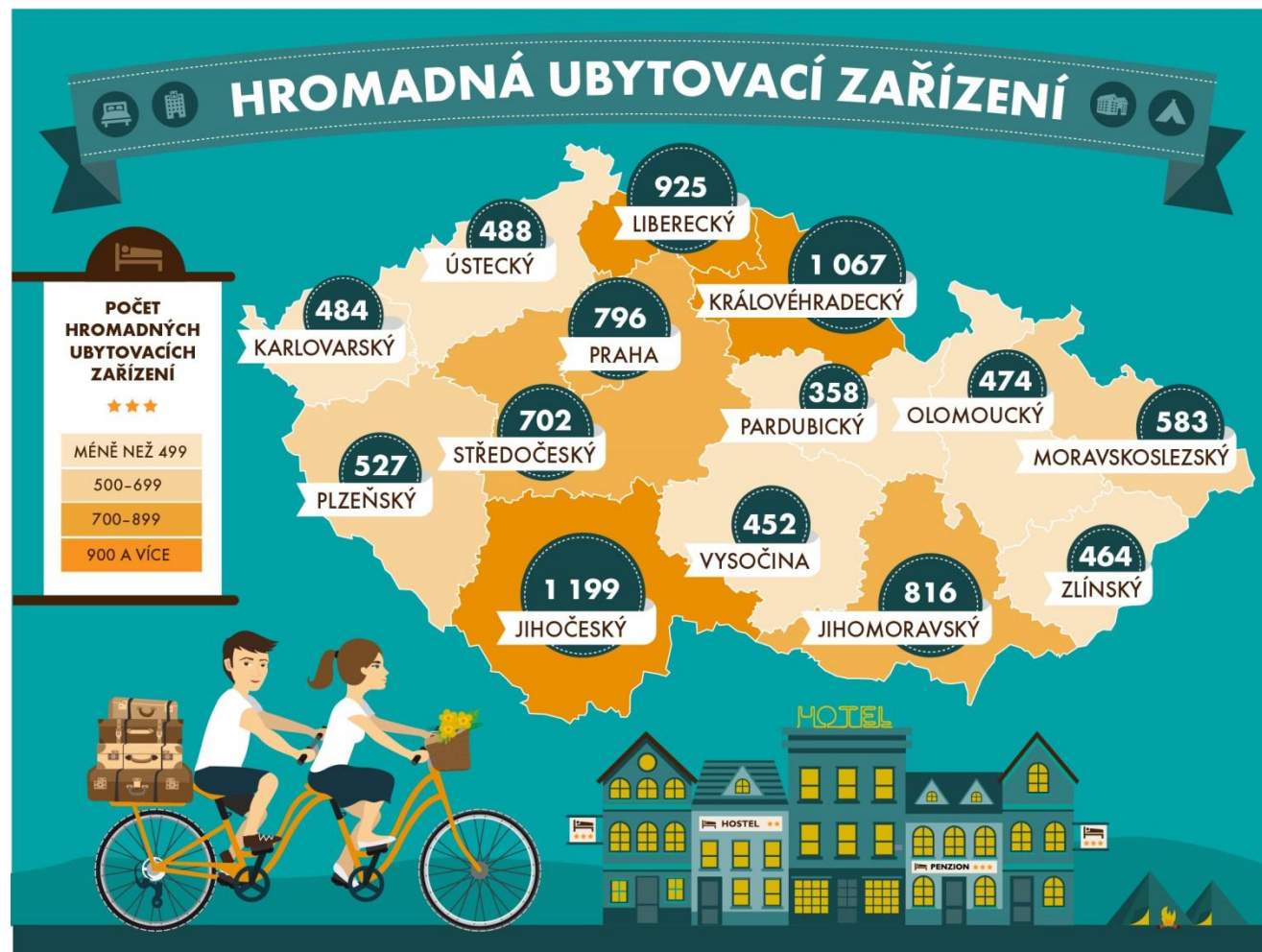
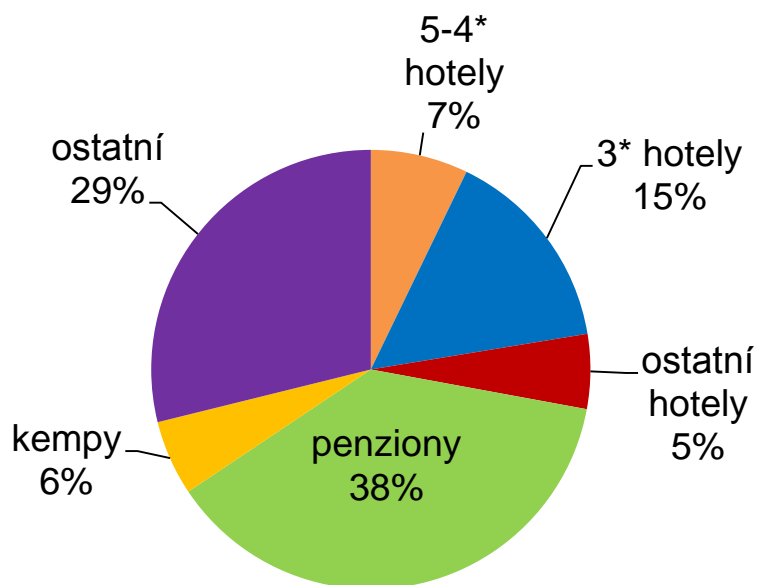
Pavel Vančura

Tisková konference, 9. listopadu 2016, Praha

Kapacity hromadných ubytovacích zařízení ČR, kraje a kategorie (01–09/2016)

POČET

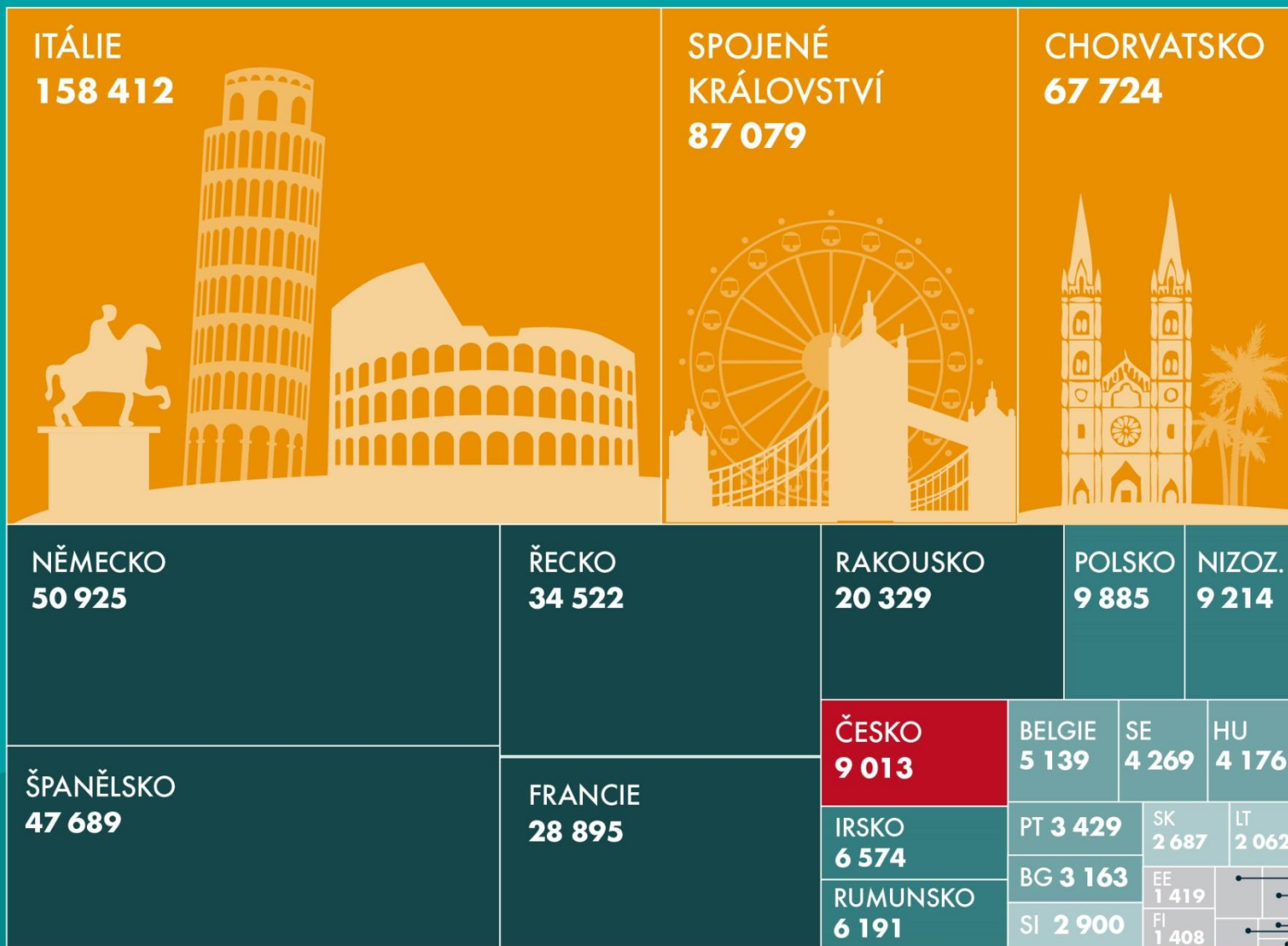
- Zařízení 9 335
- Pokoje 205 tis.
- Lůžka 525 tis.
- Místa (stany/karavany) 49 tis.



Mezinárodní srovnání v rámci EU28

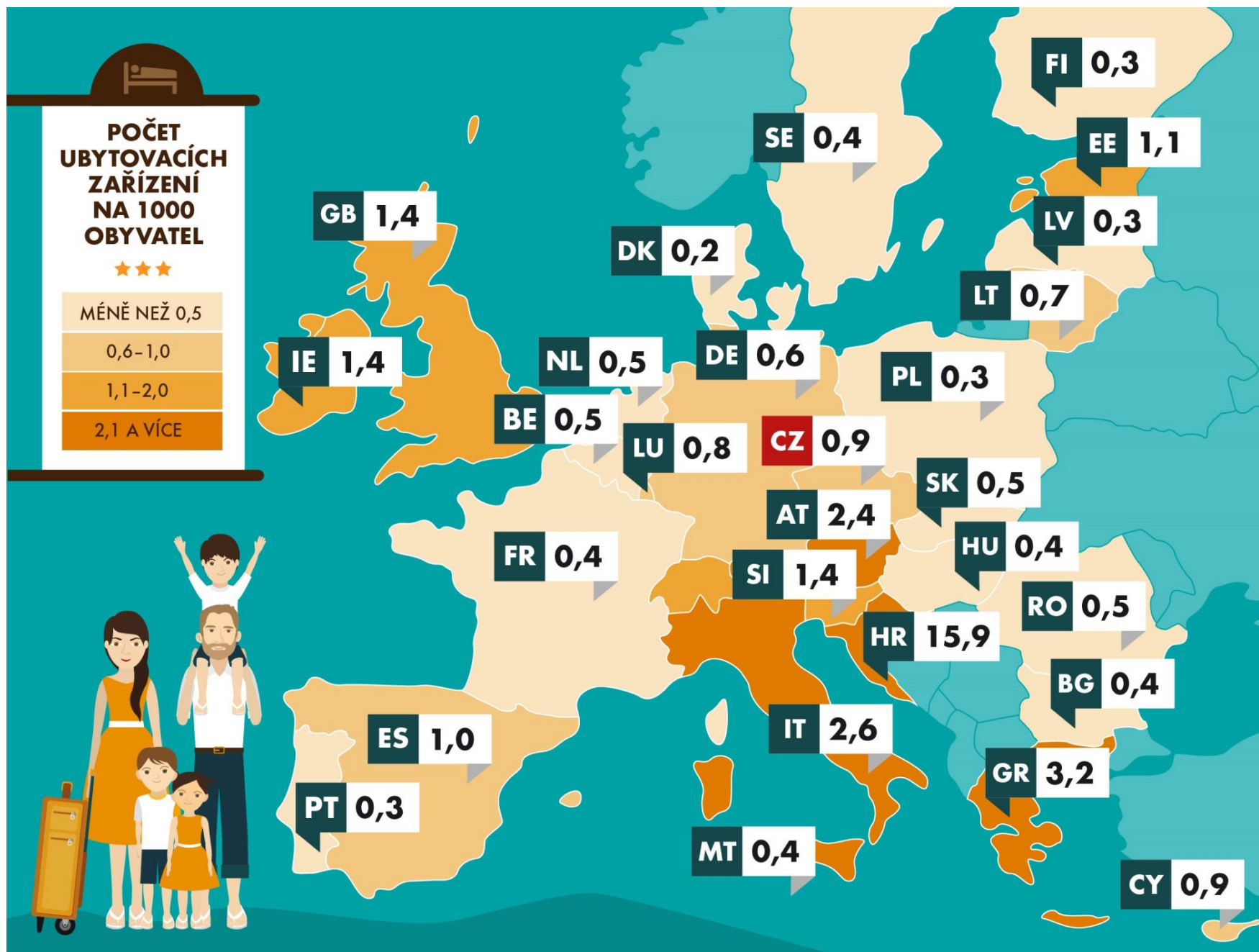
Počet ubytovacích zařízení (zdroj Eurostat, rok 2014)

POČET HROMADNÝCH UBYTOVACÍCH ZAŘÍZENÍ V ZEMÍCH EU28 V ROCE 2014



Mezinárodní srovnání v rámci EU28

Počet ubytovacích zařízení na 1000 obyvatel (zdroj Eurostat, rok 2014)



Návštěvnost hromadných ubytovacích zařízení ČR, rezidenti a nerezidenti (01–09/2016 a vývoj od roku 2012)

Hosté  14,57 mil.

01–09 2016/2015  +7,1 %

Domáci 7,45 mil. osob (+7,8 %)

Zahraniční 7,12 mil. osob (+6,3 %)

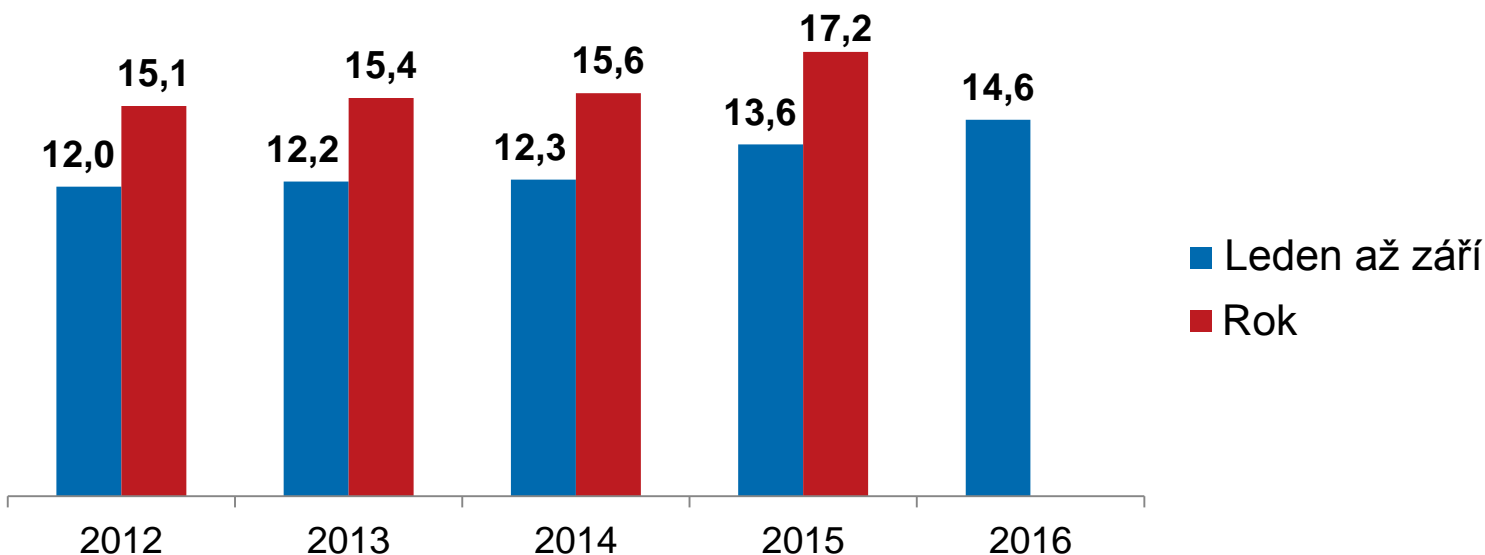
Přenocování  40,14 mil.

01–09 2015/2014  +5,6 %

Domáci 21,50 mil. nocí (+7,7 %)

Zahraniční 18,64 mil. nocí (+3,3 %)

Počty hostů v letech 2012–2016 (v mil. osob)



Kategorie hromadných ubytovacích zařízení

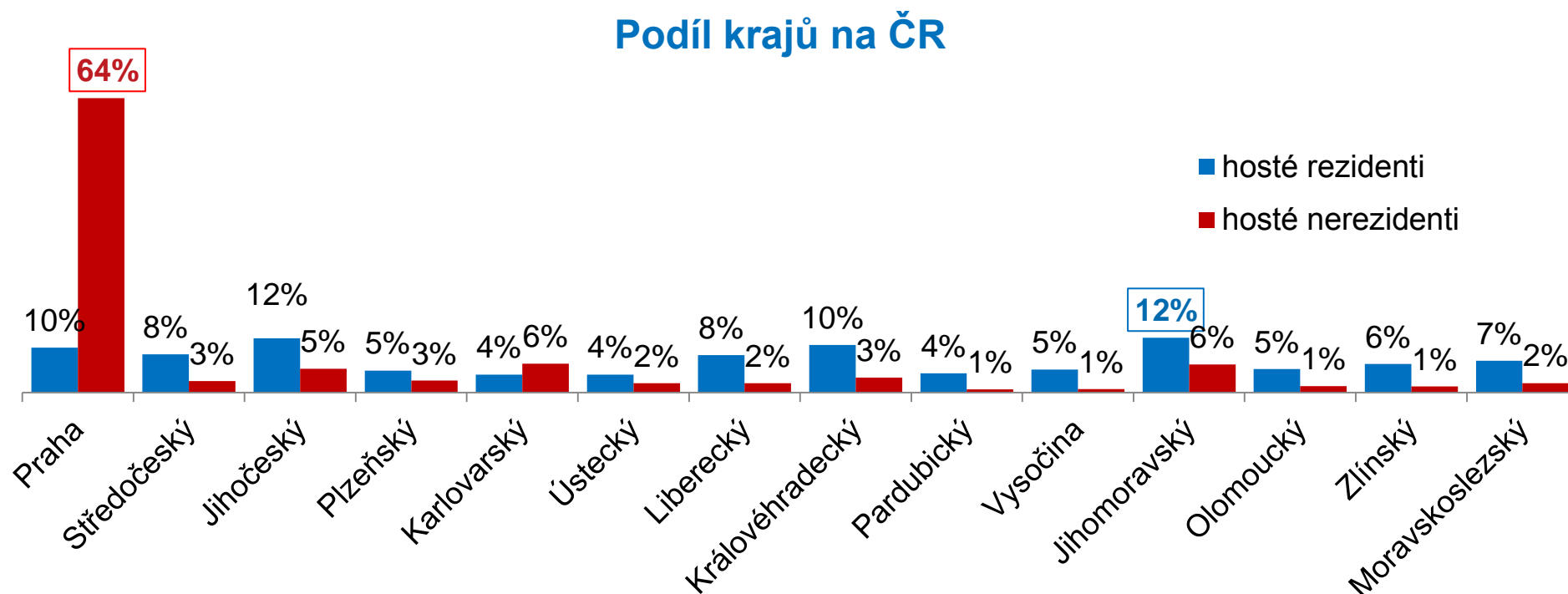
Meziroční vývoj 01–09 2016/2015



Hotely *****	+6,8 %	+4,6 %	nejvyšší využití (okolo 65 %)
Hotely ****	+9,0 %	+7,4 %	4* nejvíce hostů (podíl 29 %)
Hotely ***	+6,3 %	+4,7 %	nejvíce rezidentů (podíl 26 %)
Ostatní hotely	+9,1 %	+5,8 %	nejmenší podíl hostů/nocí (5 %)
Penziony	+12,5 %	+11,6 %	největší meziroční nárůst hostů
Kempy	+6,3 %	+10,6 %	9 z 10 nocí připadá na rezidenta
Ostatní HUZ	+0,7 %	+0,8 %	nejdelší doba pobytu 5,4 dnů

Kraje z pohledu hromadných ubytovacích zařízení

Období 01–09 2016



Zahraniční hosté

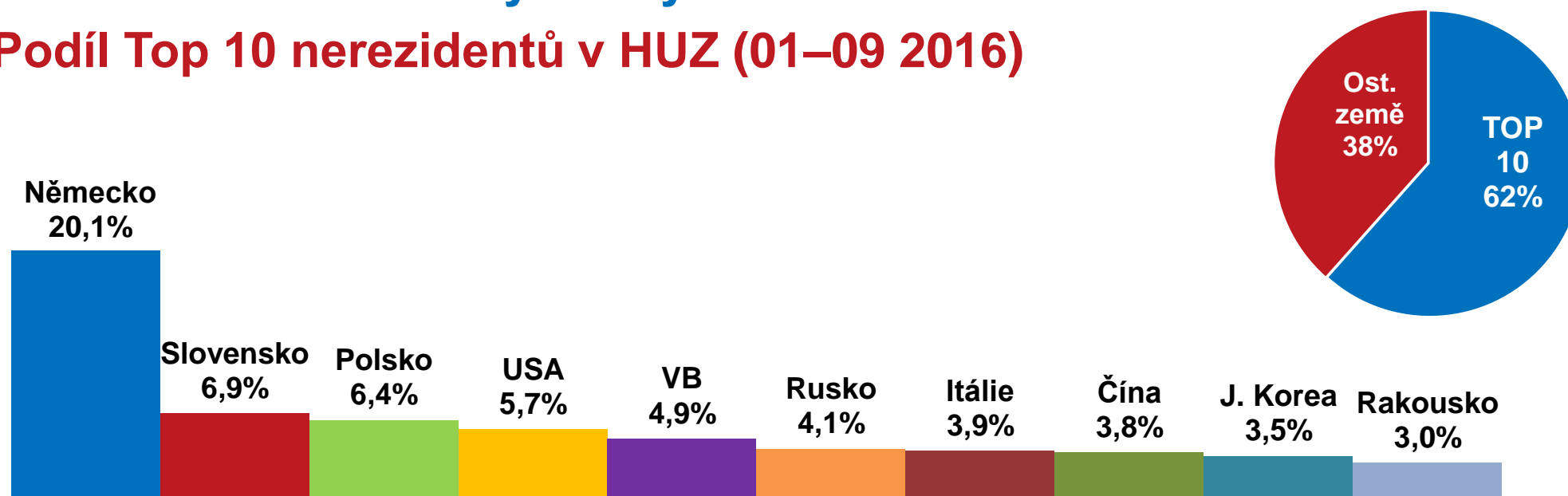
- dominuje **Praha** 4,5 mil. hostů; meziročně +4,9 %; nejpočetnější Německo (14 %) a USA (8 %)
- **Karlovarský** kraj druhý nejoblíbenější; nejpočetnější Německo (51 %; +13,2 %) a Rusko (11 %; -15,6 %)

Domácí hosté

- **Jihomoravský** kraj 883 tis. hostů; meziročně +5,1 %
- **Praha** největší absolutní nárůst rezidentů +93 tis. hostů, tj. +14,8 %

Návštěvnost hromadných ubytovacích zařízení

Podíl Top 10 nerezidentů v HUZ (01–09 2016)



Sousední země

- Německo +7,4 % (+99 tis. hostů)
- Slovensko +14,0 % (+61 tis. hostů)
- Polsko +14,5 % (+58 tis. hostů)

Asijské země

- Čína +17,5 % (+40 tis. hostů)
- Jižní Korea +18,0 % (+38 tis. hostů)
- Tchaj-wan +23,0 % (+20 tis. hostů)

Rusko

- ČR -13,9 % (-47 tis. hostů)
- Praha -14,3 % (-33 tis. hostů)
- KVK -15,6 % (-9 tis. hostů)

Japonsko

- 22. v žebříčku zemí (79 tis. hostů)
- ČR -15,4 % (-14 tis. hostů)
- Praha -18,3 % (-13 tis. hostů)

Návštěvnost hromadných ubytovacích zařízení

Nižší územní celky / významné lokální akce

Údaje za tato území

- Kraje a okresy
- Turistické regiony a oblasti
- Města a obce

Lze sledovat významné lokální akce

- MS v ledním hokeji
(květen 2015, Praha a Ostrava)
- Plzeň město kultury (2015)
- atd.

Turistické regiony České republiky

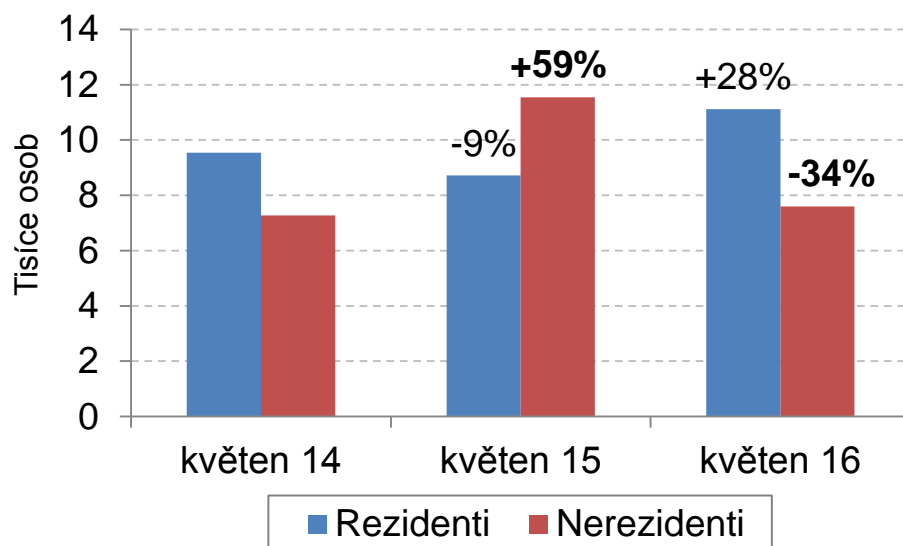


MS v ledním hokeji v květnu 2015

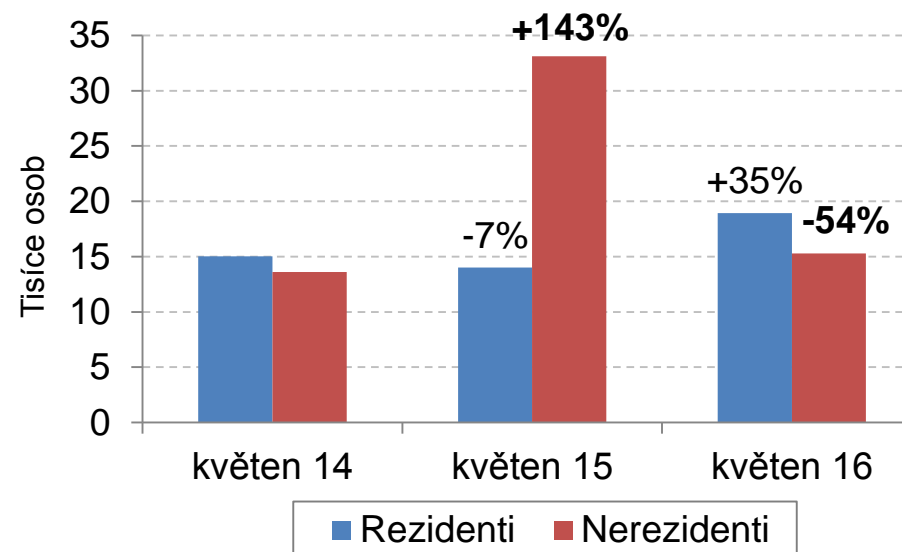
Město Ostrava, meziroční vývoj (květen 2014–2016)



Počet hostů
Meziroční změna (%)



Počet přenocování
Meziroční změna (%)



Hosté (meziroční vývoj)

Země	Květen 2014	Květen 2015	Květen 2016
▪ Finsko	198	1 758 (+788%)	233 (-87%)
▪ Rusko	319	1 044 (+227%)	218 (-79%)
▪ Slovensko	1 128	2 960 (+162%)	1 300 (-56%)

Přenocování (meziroční vývoj)

	Květen 2014	Květen 2015	Květen 2016
Rezidenti	246	7 650 (3010%)	558 (-93%)
Nerezidenti	500	2 742 (448%)	369 (-87%)
Společně	2 027	5 728 (183%)	2 642 (-54%)

Plzeň – Evropské hlavní město kultury 2015

Vývoj v období 01–09 2014 až 2016



Město Plzeň

	Celkem	Rezidenti	Nerezidenti
HOSTÉ (2016)	194 tis.	73 tis.	121 tis.
▪ 1-3Q 16/15	-0,5 %	-2,5 %	+0,8 %
▪ 1-3Q 15/14	+14,1 %	+12,8 %	+15,0 %
PŘENOCO VÁNÍ (2016)	370 tis.	134 tis.	236 tis.
▪ 1-3Q 16/15	-2,8 %	-7,9 %	+0,3 %
▪ 1-3Q 15/14	+12,9 %	+5,5 %	+18,0 %

Plzeňský kraj

HOSTÉ (2016)	541 tis.	356 tis.	185 tis.
▪ 1-3Q 16/15	+2,1 %	+2,3 %	1,7 %
▪ 1-3Q 15/14	+14,2 %	+13,8 %	+15,0 %
PŘENOCO VÁNÍ (2016)	1 478 tis.	1 080 tis.	398 tis.
▪ 1-3Q 16/15	1,2 %	1,7 %	0,0 %
▪ 1-3Q 15/14	+18,0 %	+18,8 %	+15,8 %

ODHAD CELKOVÉHO POČTU ZAHRANIČNÍCH NÁVŠTĚVNÍKŮ (LEDEN AŽ ZÁŘÍ 2016)

13,4%
MEZIROČNÍ
NÁRŮST

39,1 %

52,2 %

8,7 %

TURISTÉ

JEDNODENNÍ
NÁVŠTĚVNÍCI

TRANZITUJÍCÍ

HROMADNÁ
UBYTOVACÍ
ZAŘÍZENÍ

OSTATNÍ
UBYTOVÁNÍ

7,1
mil.

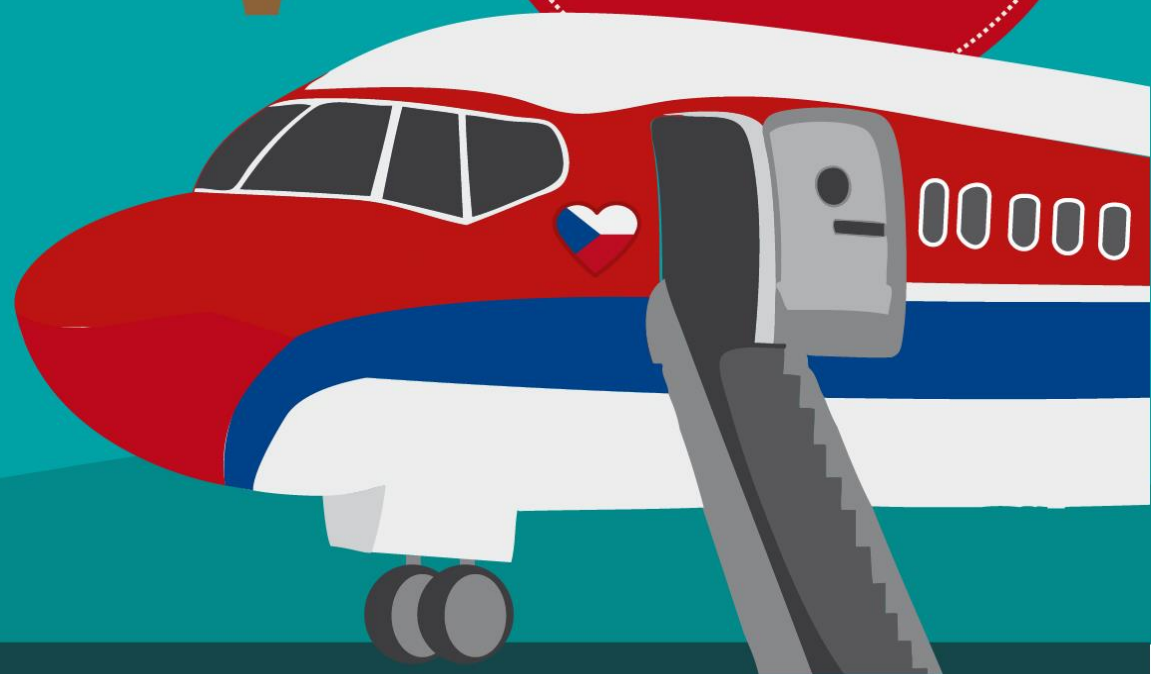
2,2
mil.

12,4
mil.

2,1
mil.

23,8 mil.

NÁVŠTĚVNÍKŮ
CELKEM





Děkuji vám za pozornost

Pavel Vančura

tel.: 274 052 096, e-mail: pavel.vancura@czso.cz

Oddělení statistiky cestovního ruchu ČSÚ