

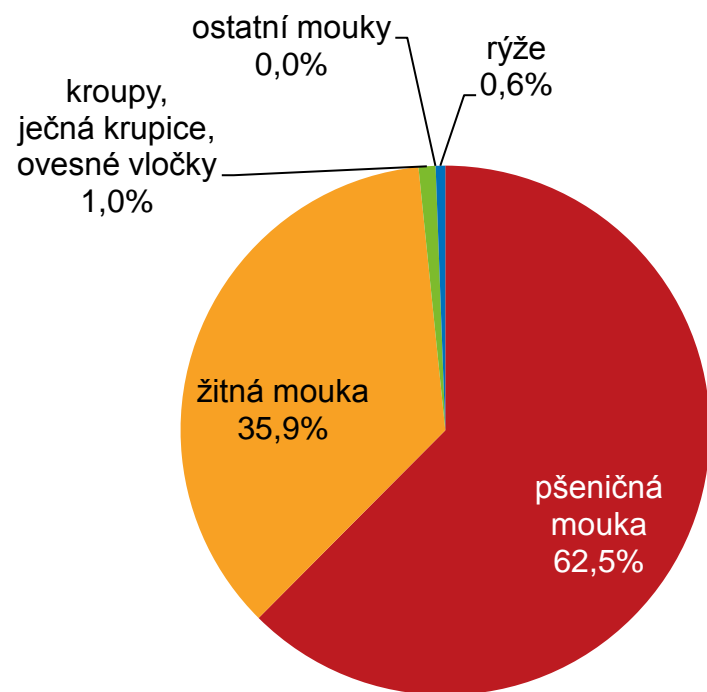
SPOTŘEBA POTRAVIN

Jiří Hrbek

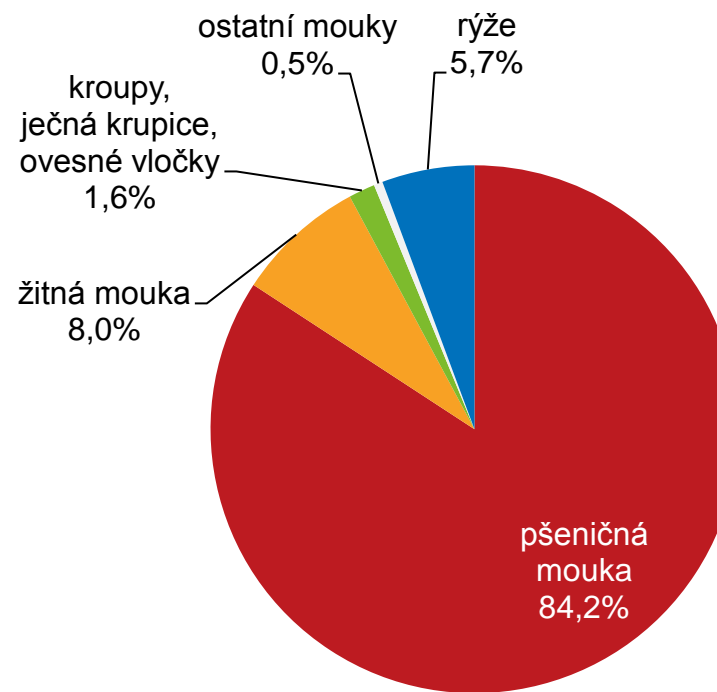
Tisková konference, 30. listopadu 2017, ČSÚ Praha

Struktura spotřeby obilovin v hodnotě mouky

1950



2016

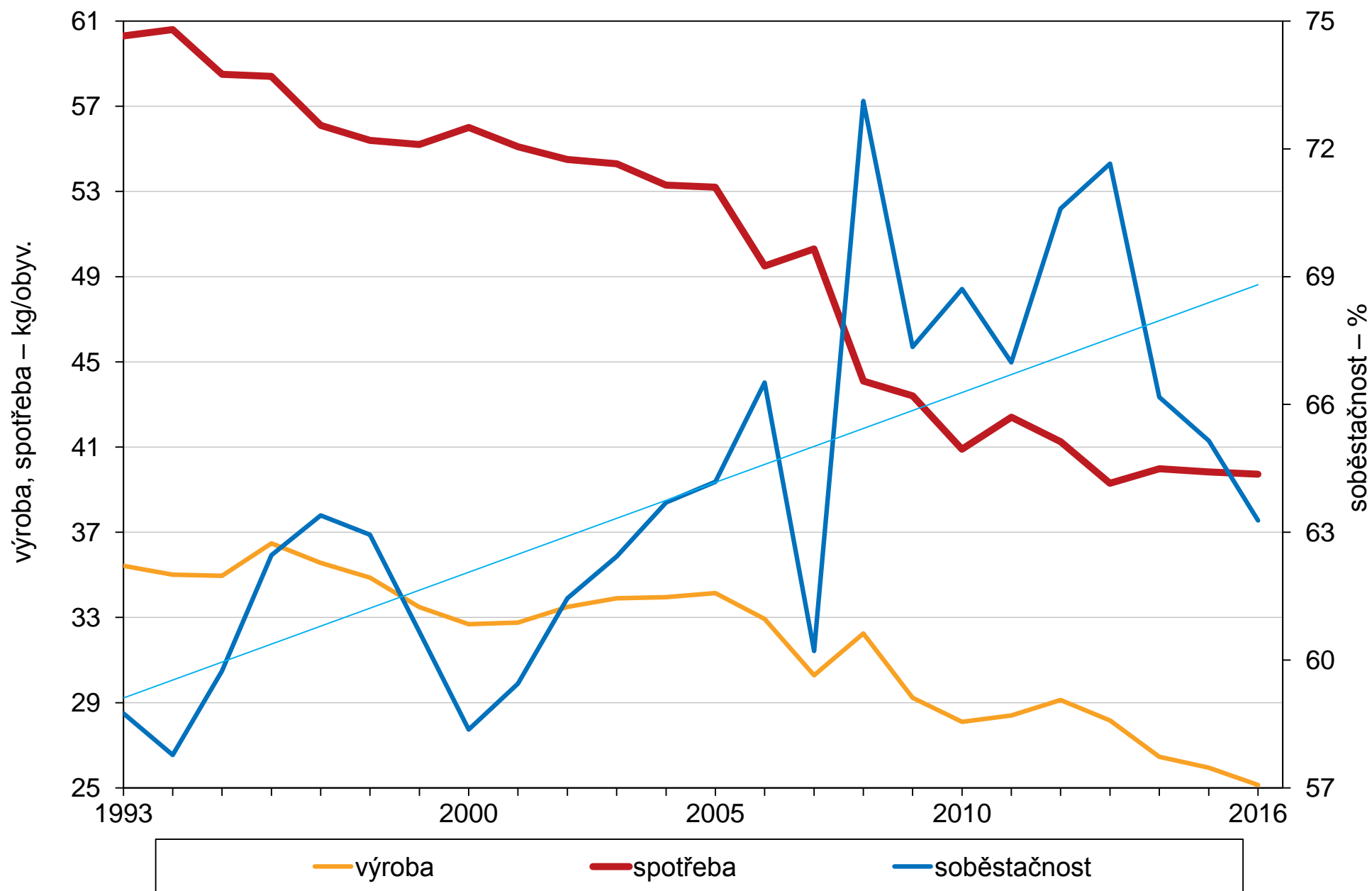


Celková spotřeba obilovin v hodnotě mouky

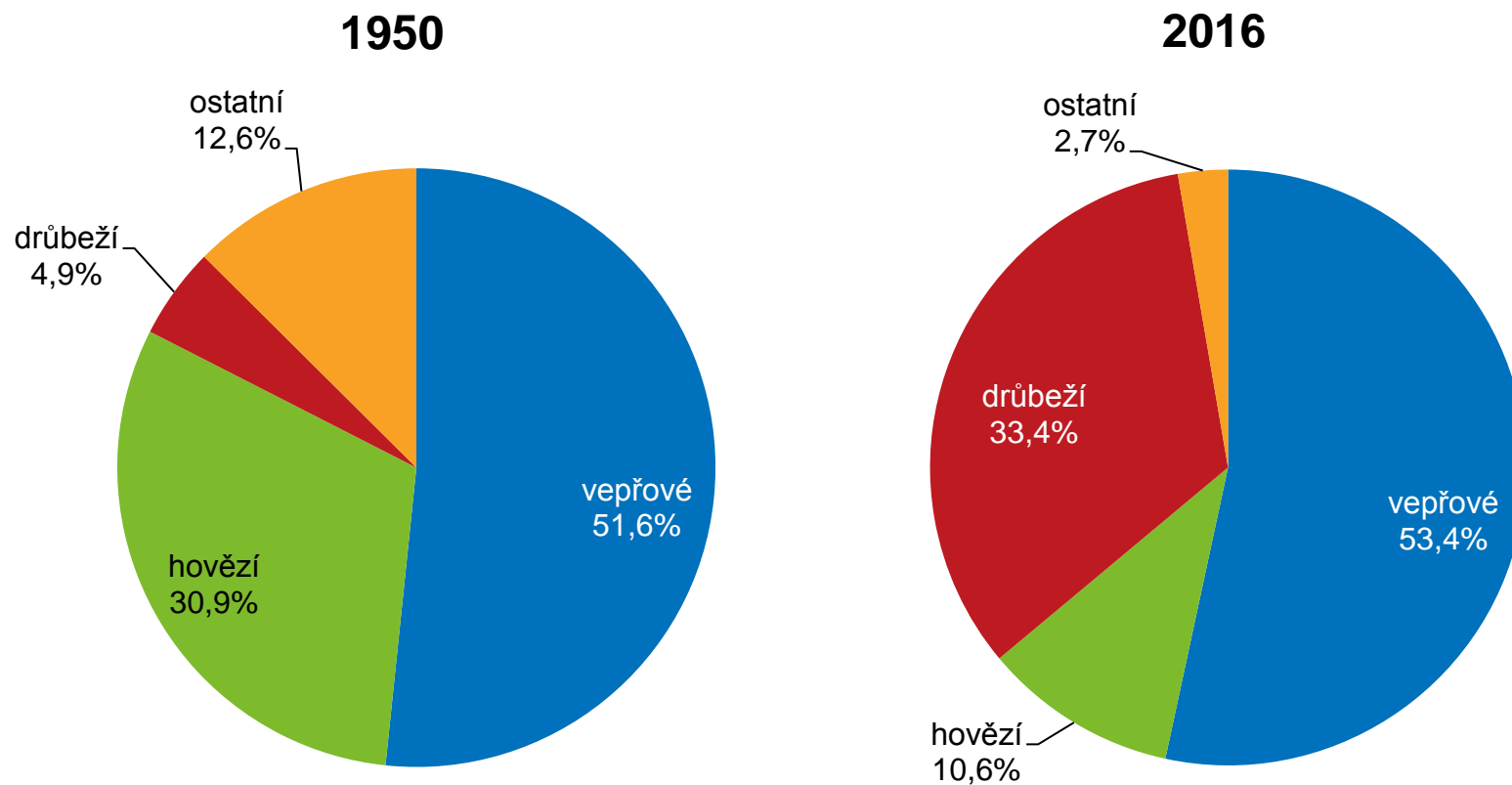
1950 = 154,5 kg / obyvatele

2016 = 114,9 kg / obyvatele

Chléb



Struktura spotřeby masa v hodnotě na kosti

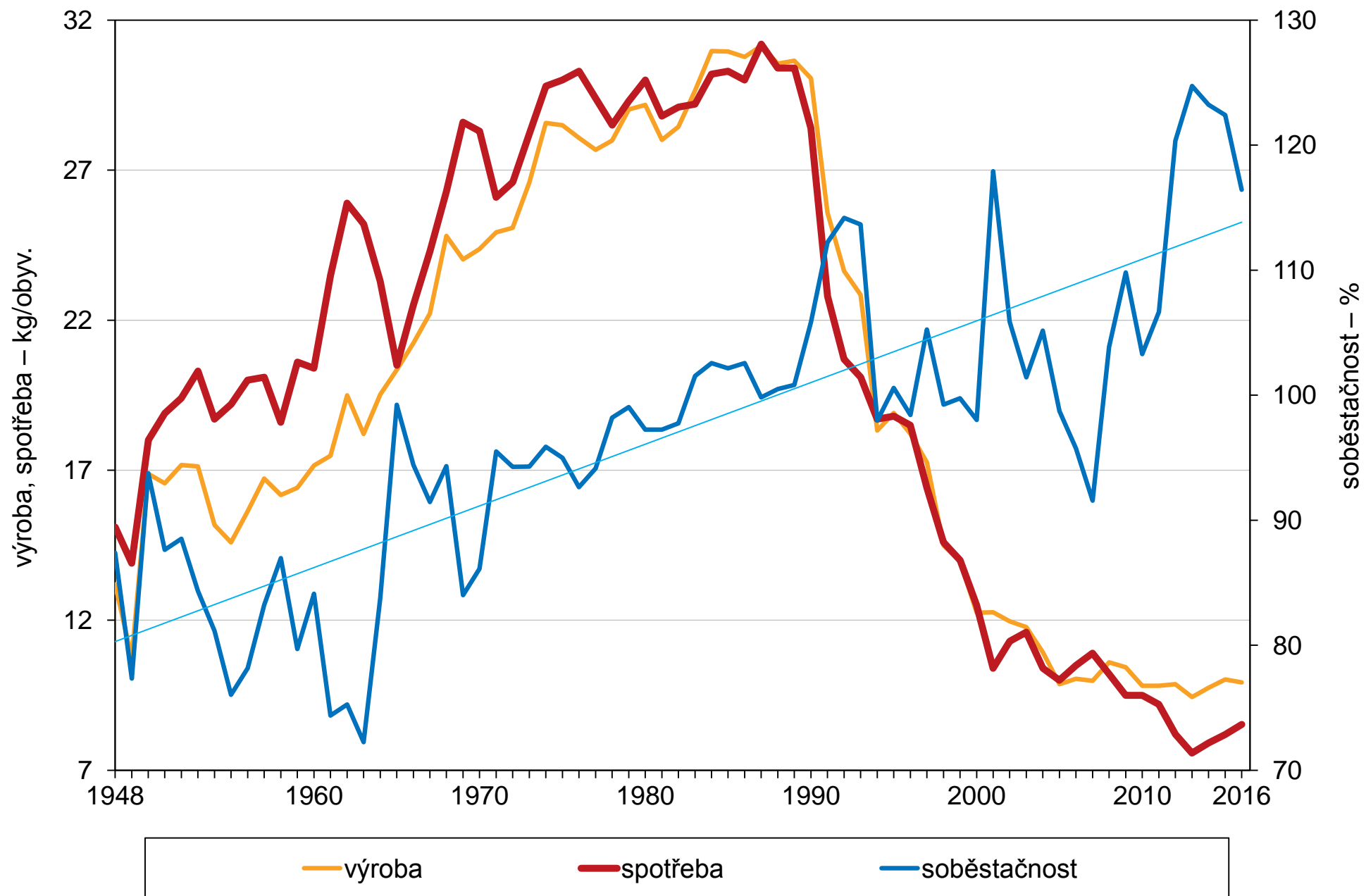


Celková spotřeba masa v hodnotě na kosti

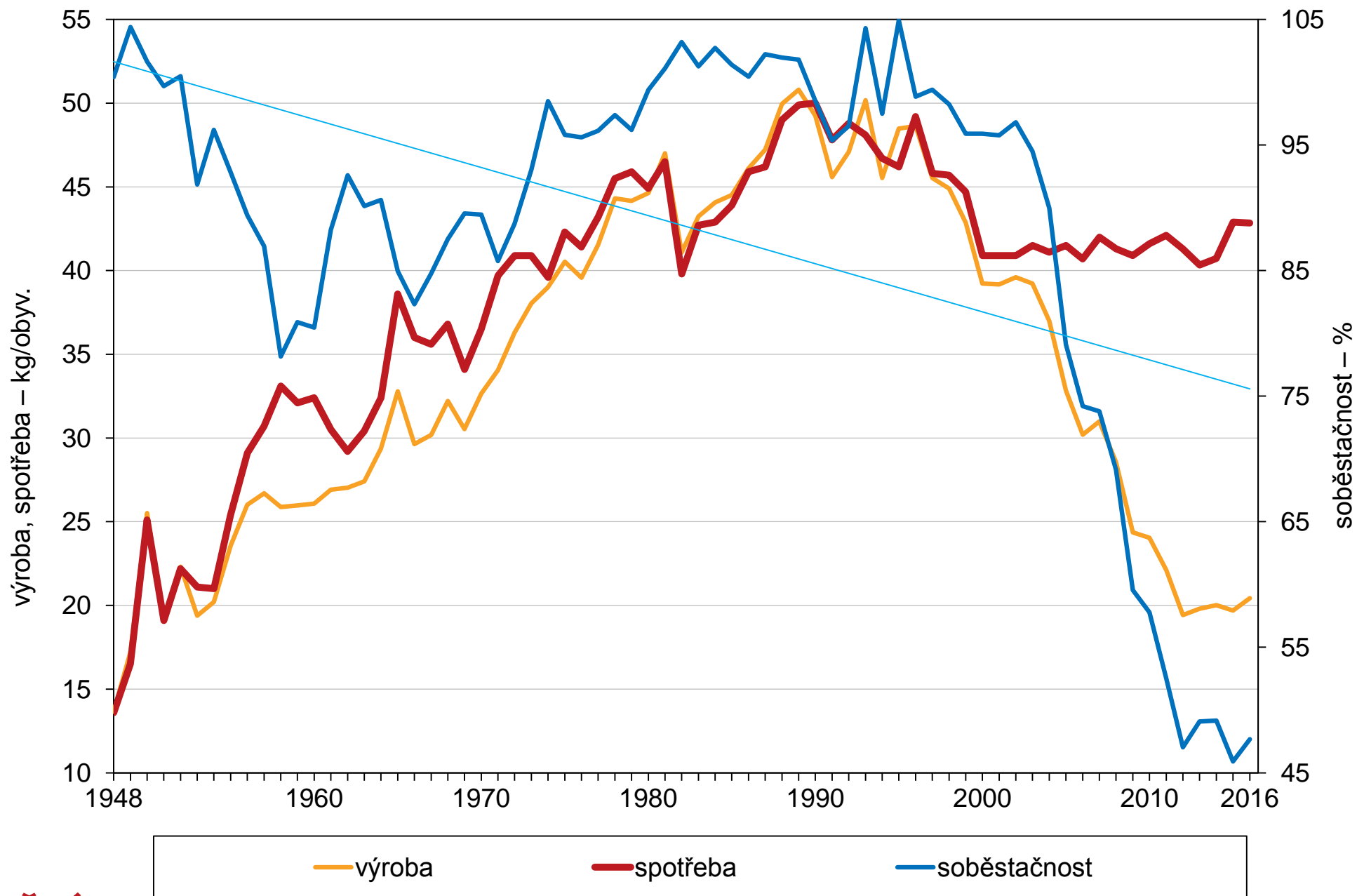
1950 = 48,6 kg / obyvatele

2016 = 80,3 kg / obyvatele

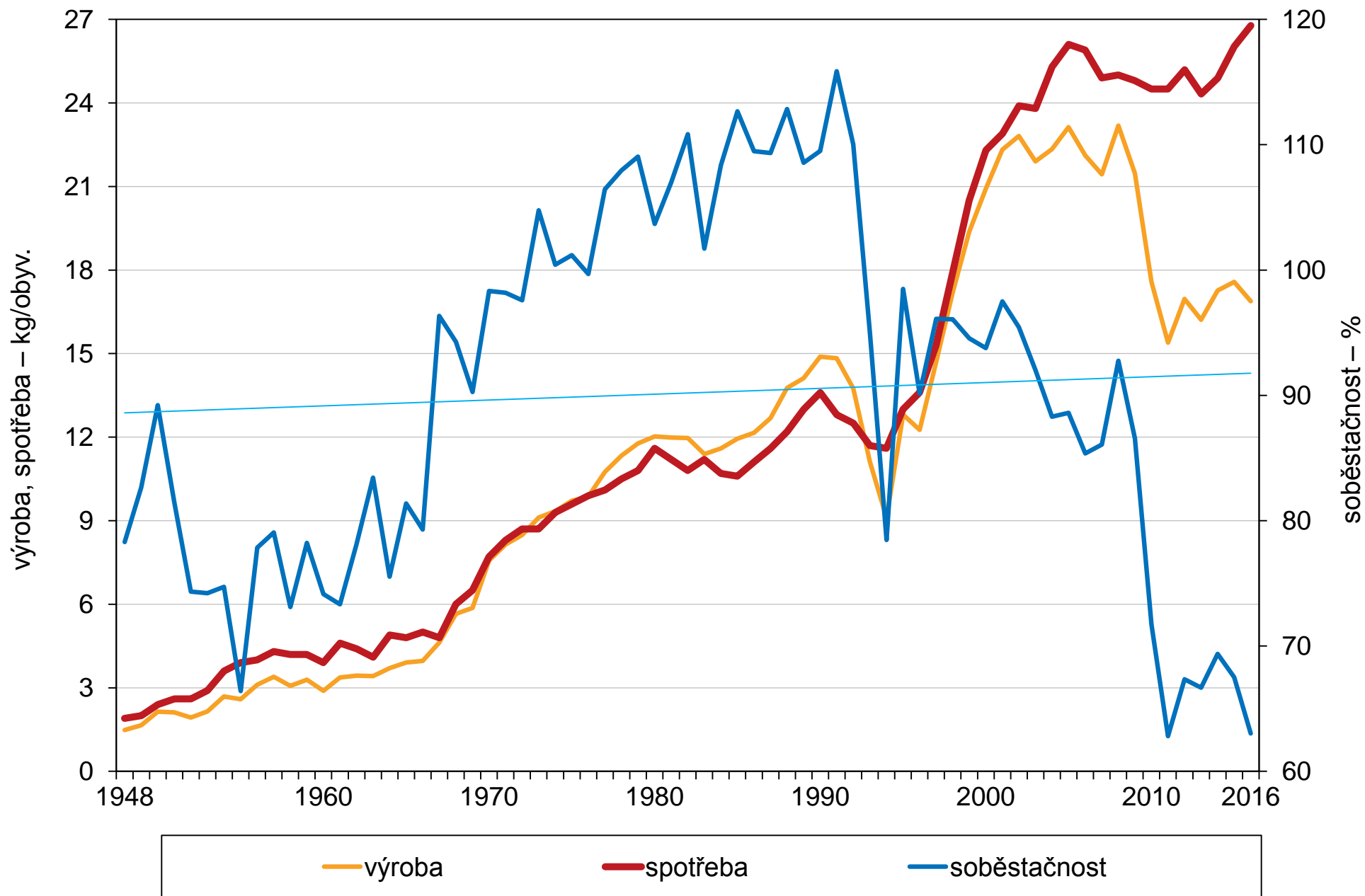
Hovězí maso



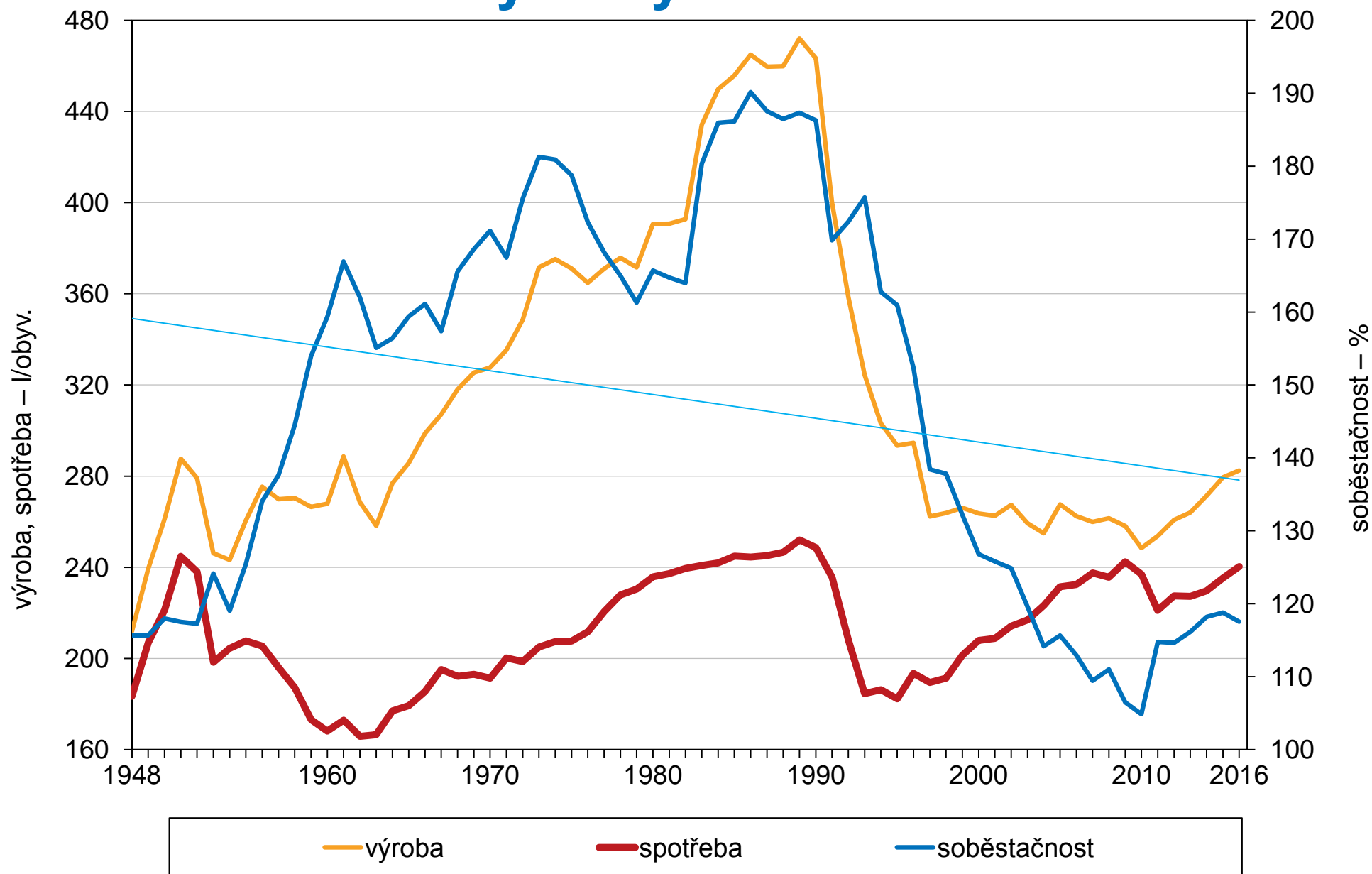
Vepřové maso



Drůbeží maso

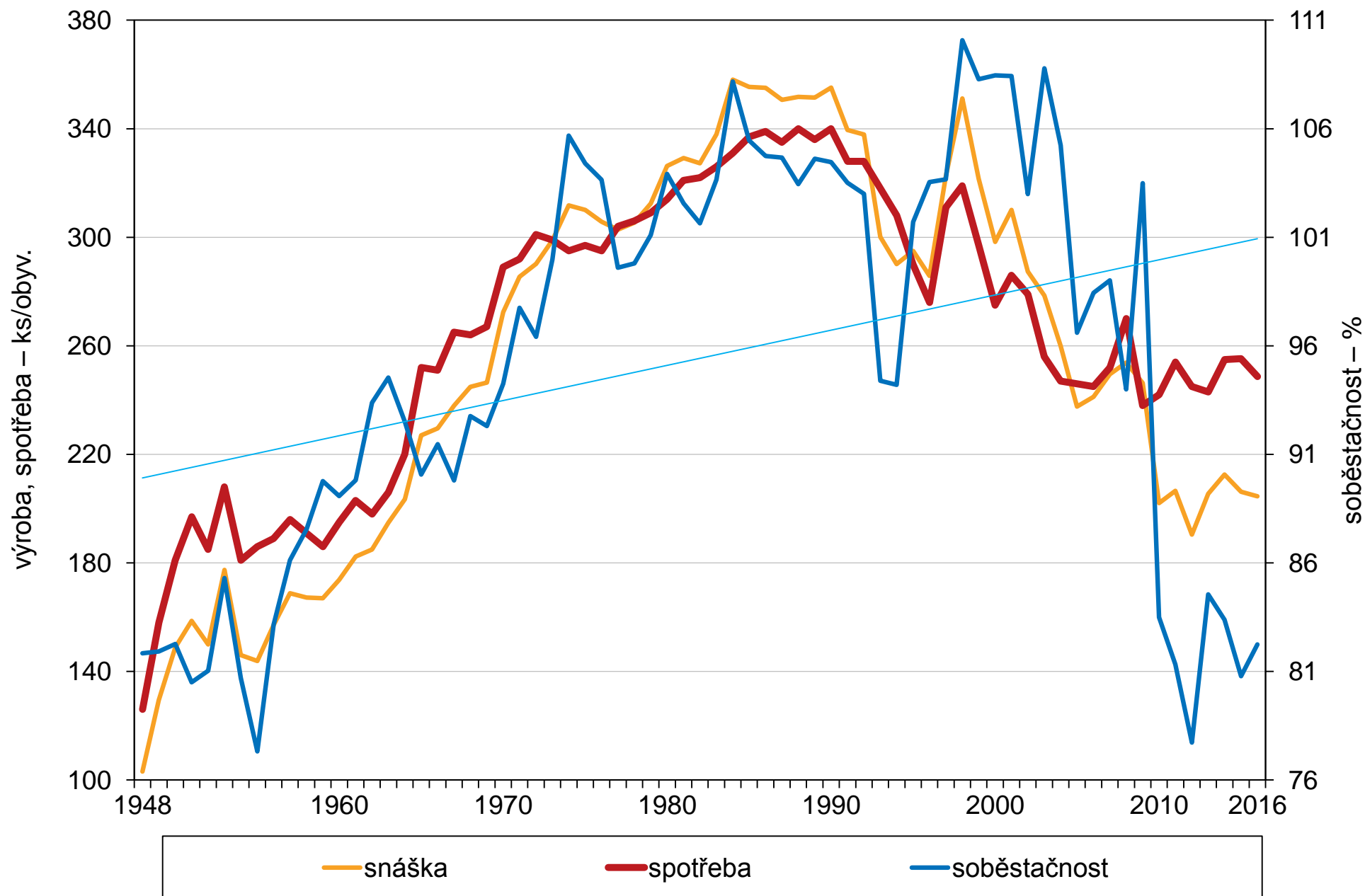


Mléko a mléčné výrobky



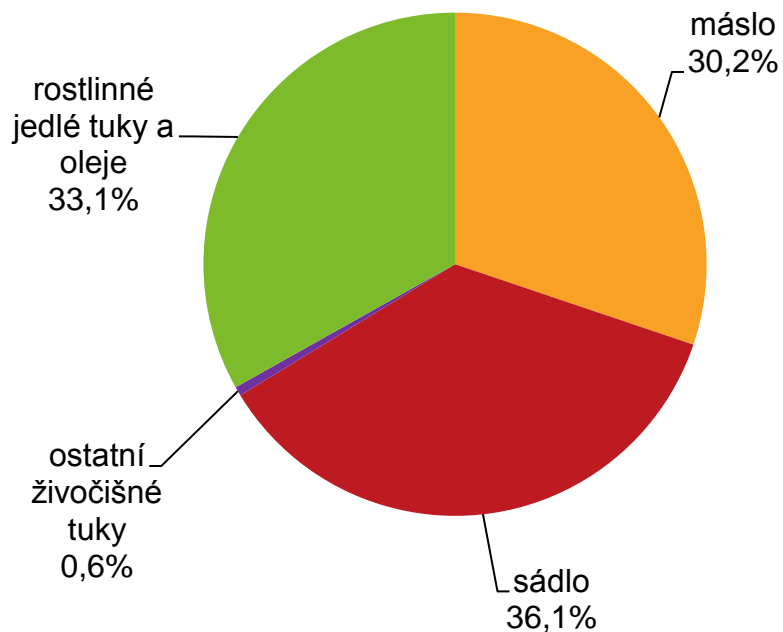
výroba kravského mléka celkem
spotřeba mléka a mléčných výrobků v hodnotě mléka – bez másla

Vejce

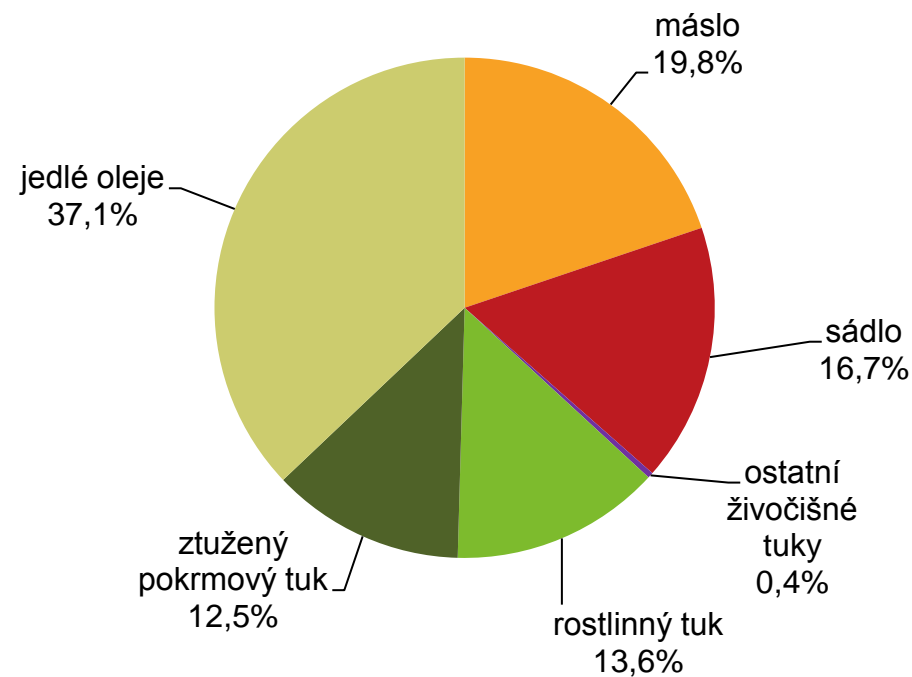


Struktura spotřeby tuků a olejů celkem

1950



2016

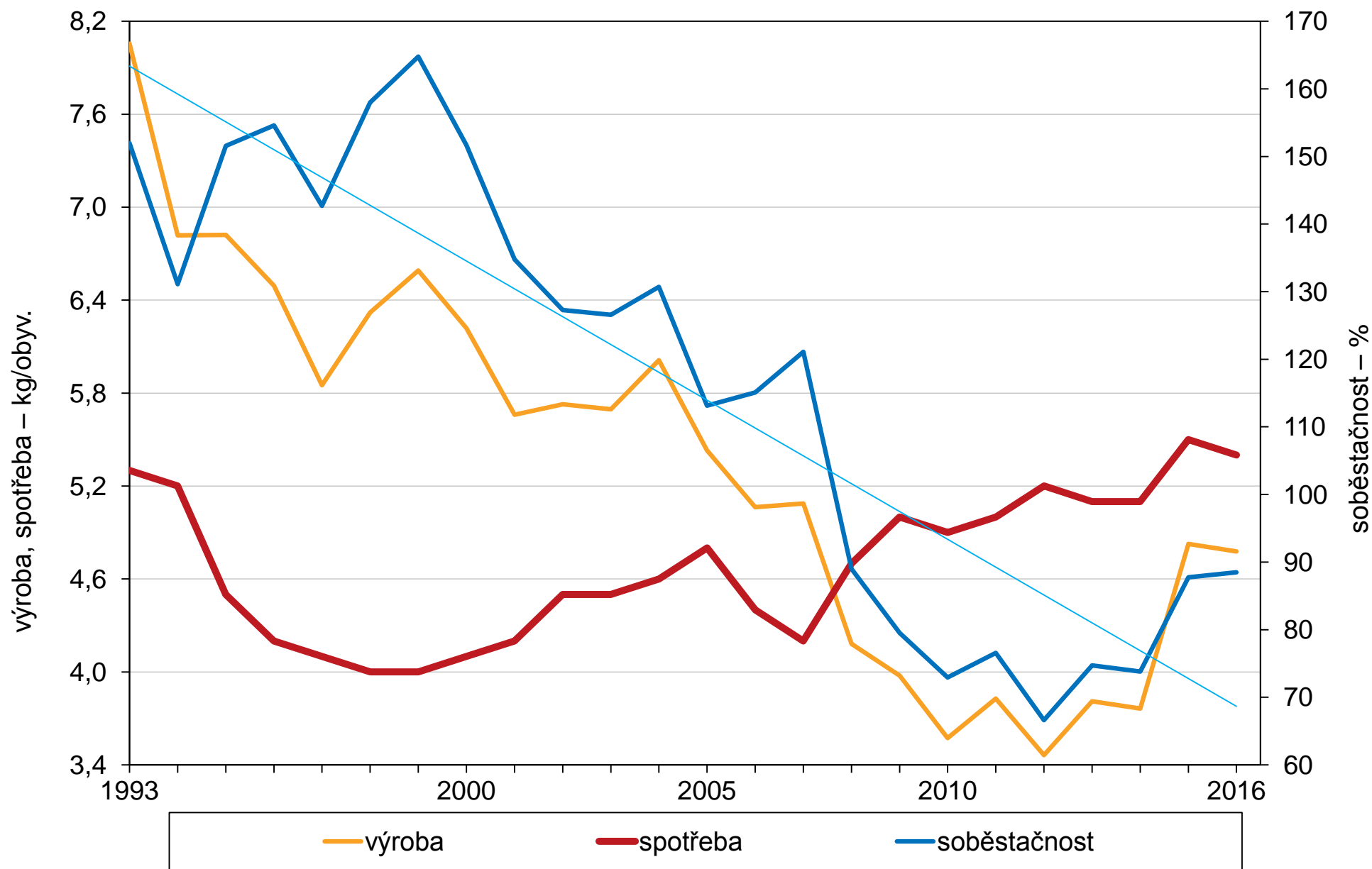


Celková spotřeba tuků a olejů celkem

1950 = 16,9 kg / obyvatele

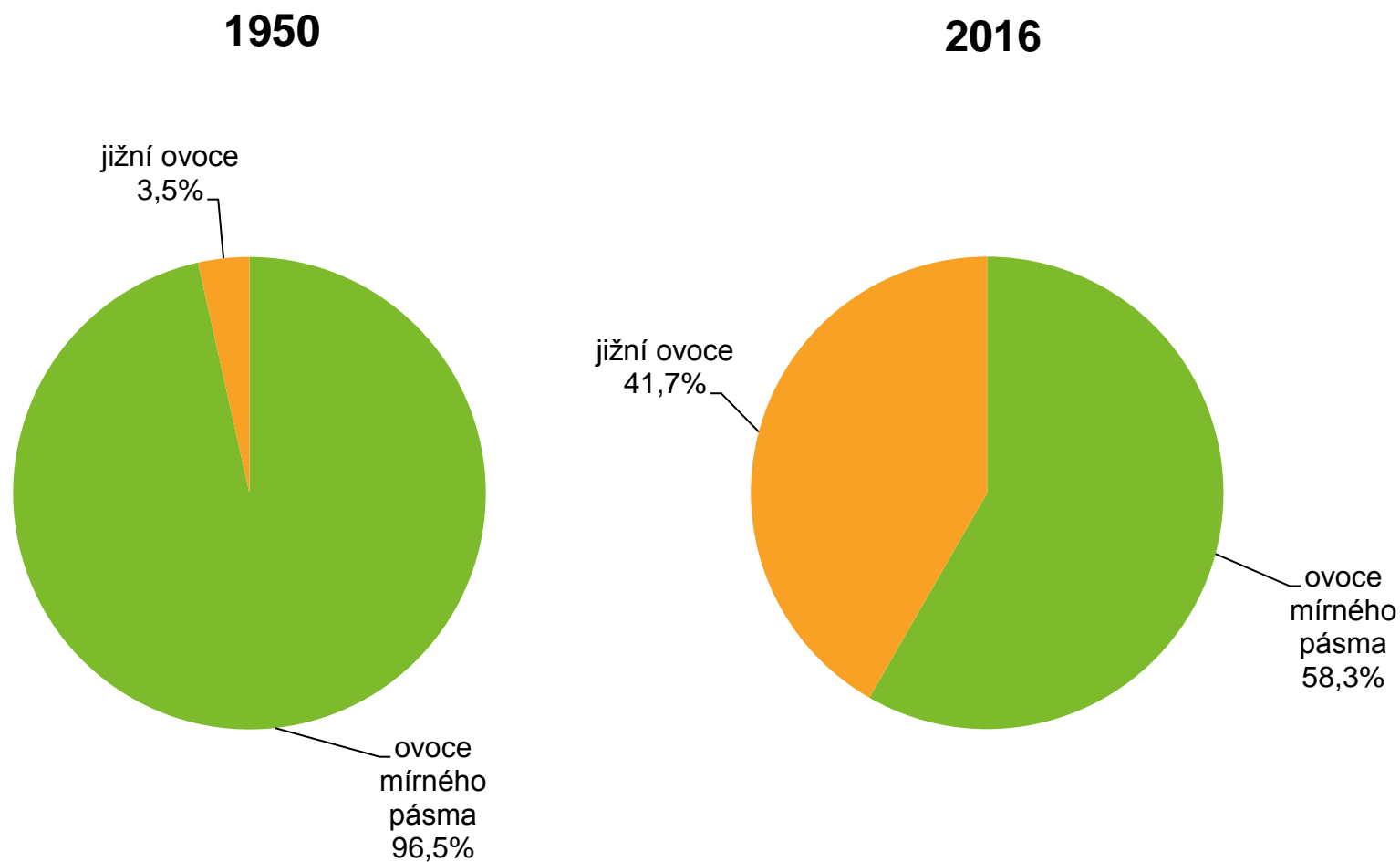
2016 = 27,2 kg / obyvatele

Máslo



výroba másla a mléčných pomazánek
spotřeba másla

Struktura spotřeby ovoce v hodnotě čerstvého

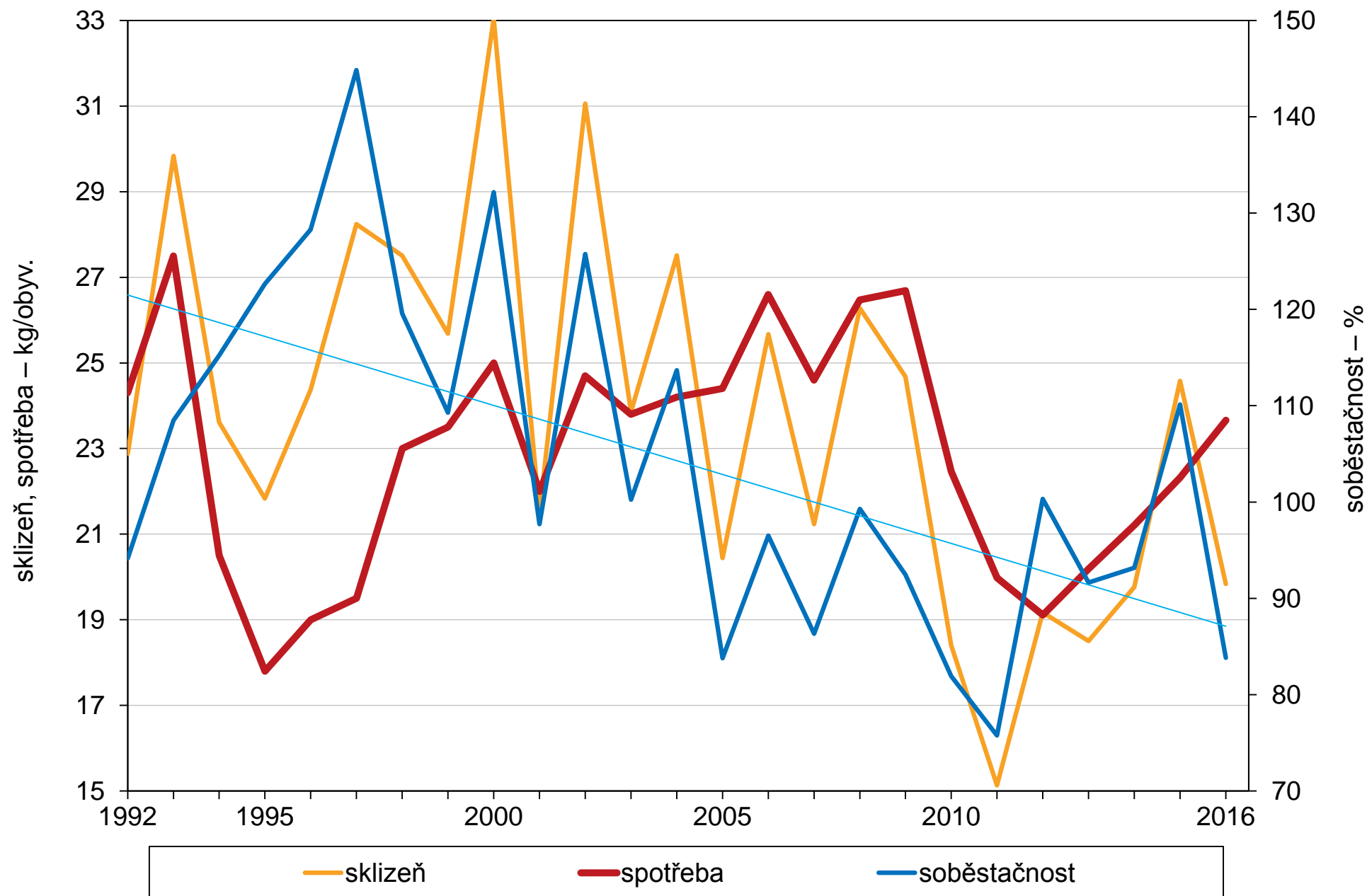


Celková spotřeba ovoce v hodnotě čerstvého

1950 = 62,9 kg / obyvatele

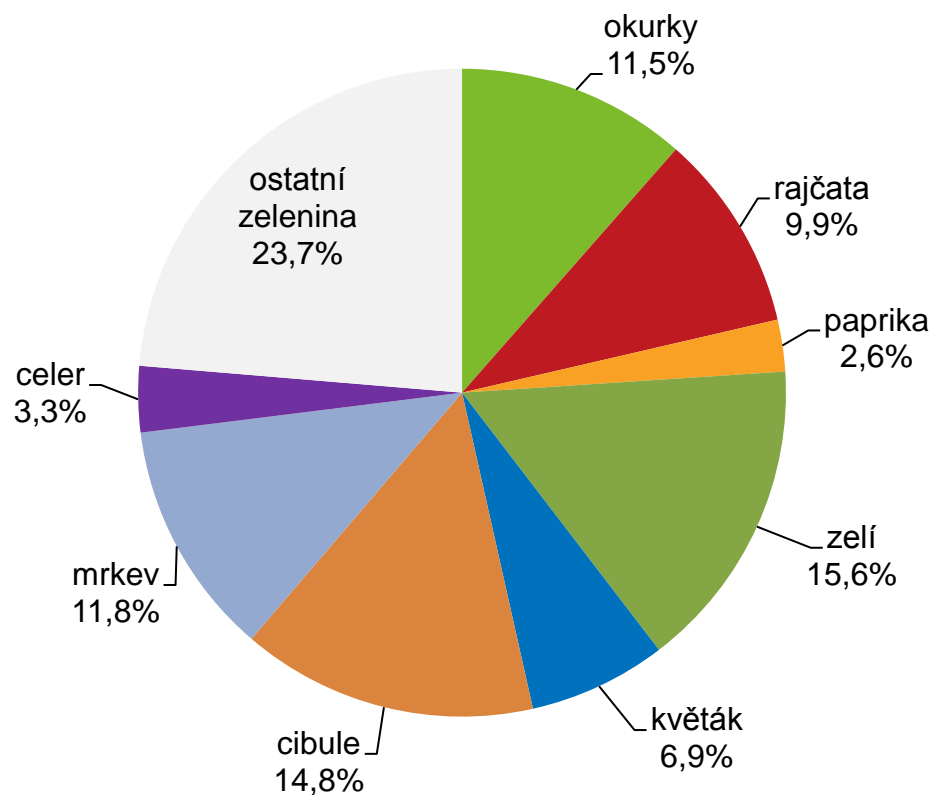
2016 = 84,0 kg / obyvatele

Jablka

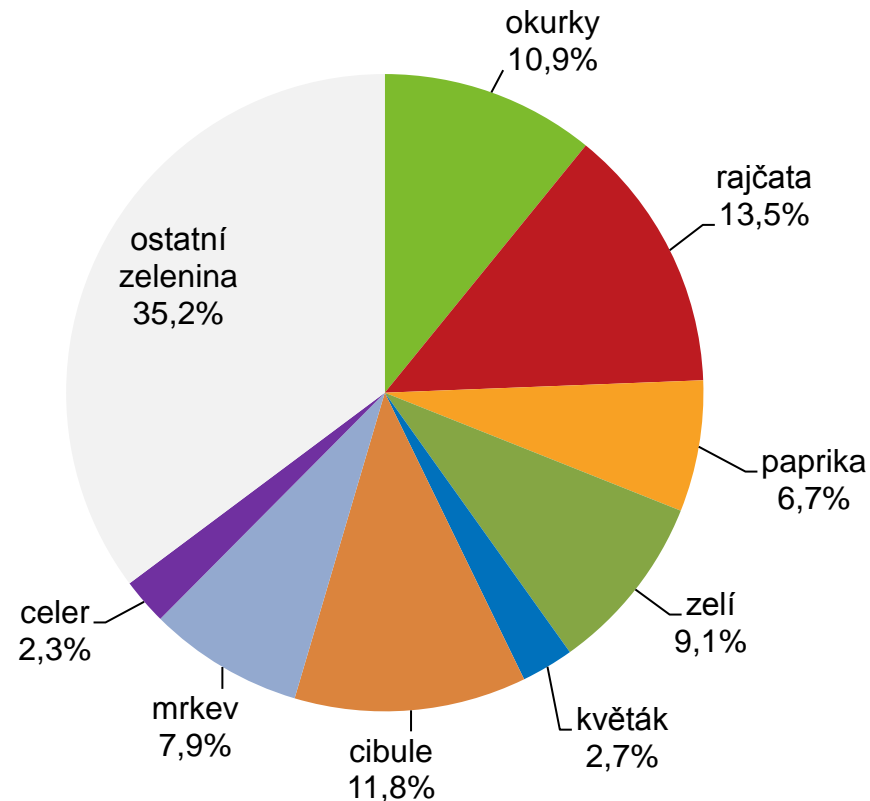


Struktura spotřeby zeleniny v hodnotě čerstvé

1992



2016

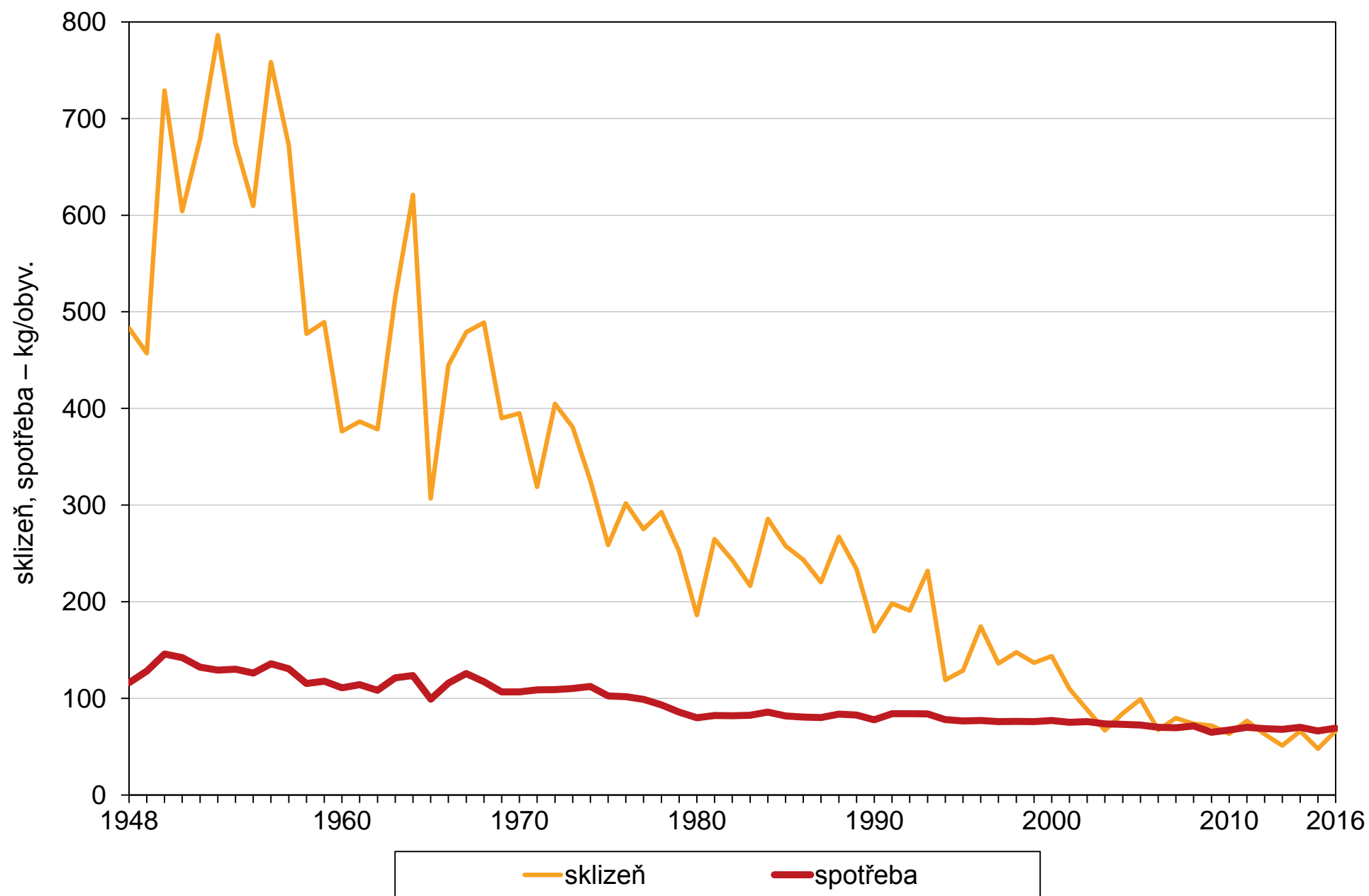


Celková spotřeba zeleniny v hodnotě čerstvé

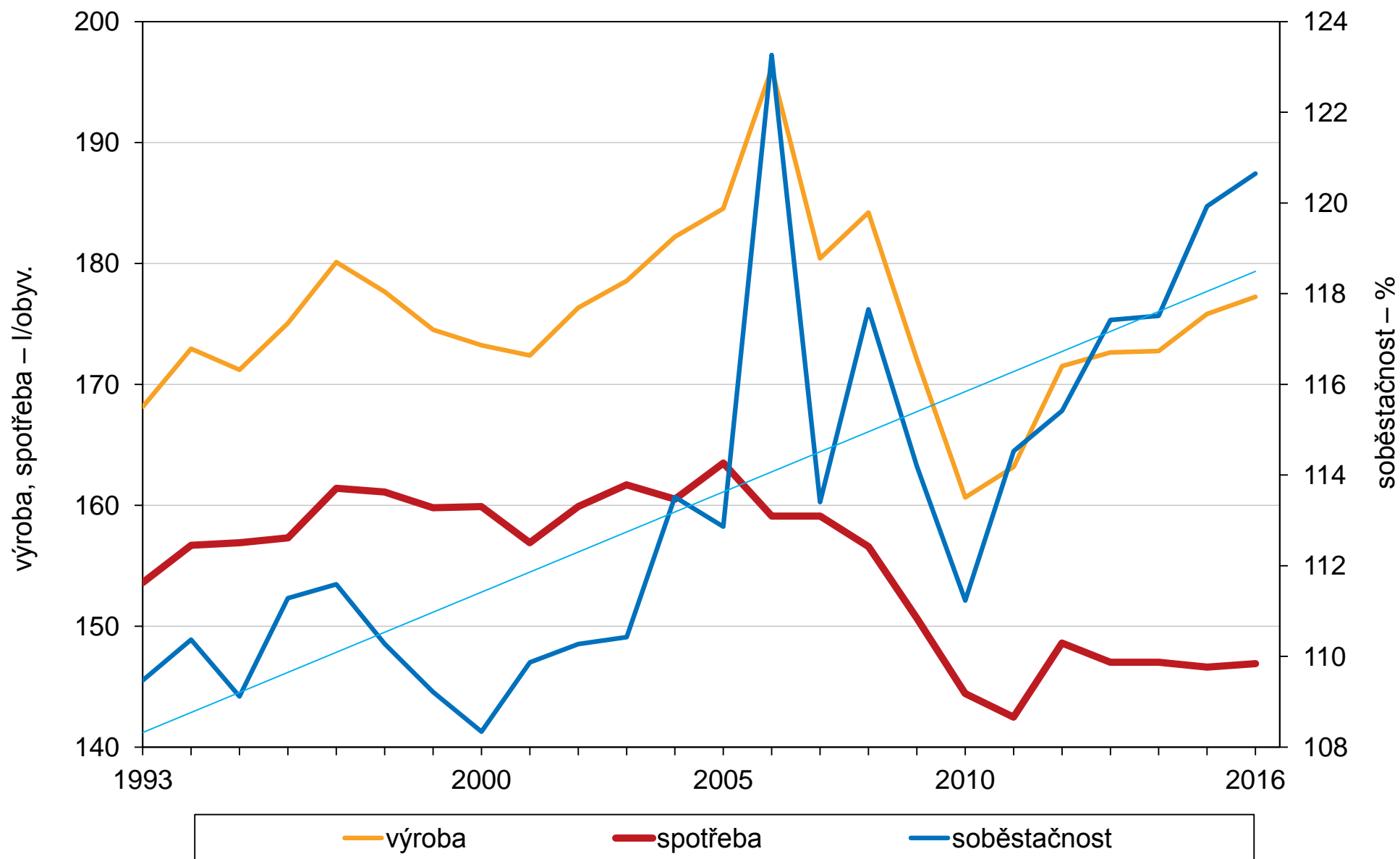
1950 = 74,9 kg / obyvatele

2016 = 87,3 kg / obyvatele

Brambory



Pivo





Děkuji za pozornost

Ing. Jiří Hrbek

tel.: 274 052 331, e-mail: jiri.hrbek@czso.cz

Odbor statistiky zemědělství, lesnictví a životního prostředí ČSÚ