

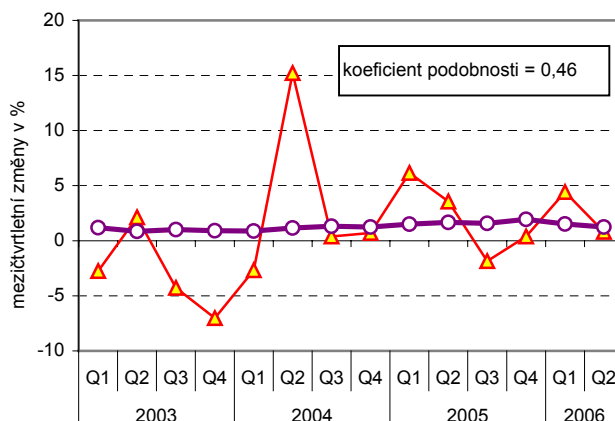
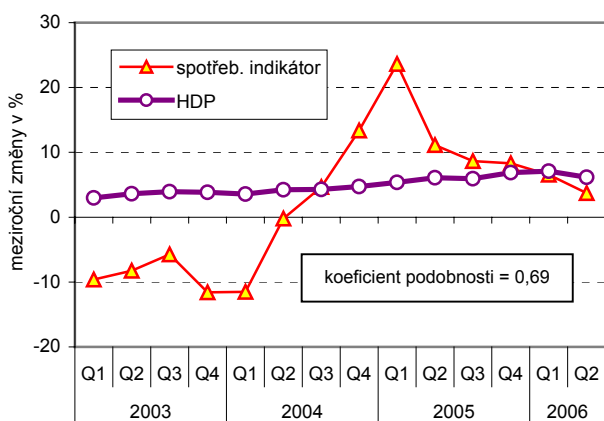
6. Indikátor důvěry spotřebitelů

- Zvýšená míra nestability vývoje indikátoru důvěry spotřebitelů**

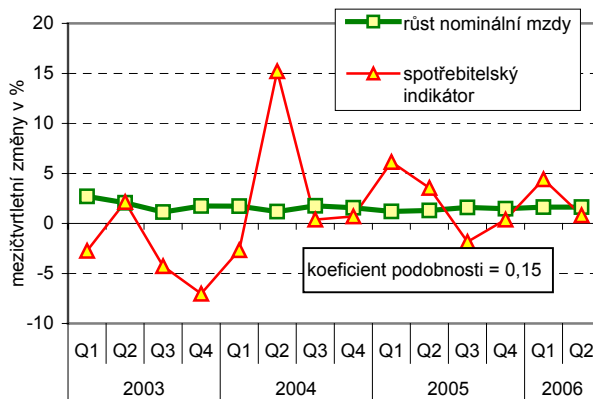
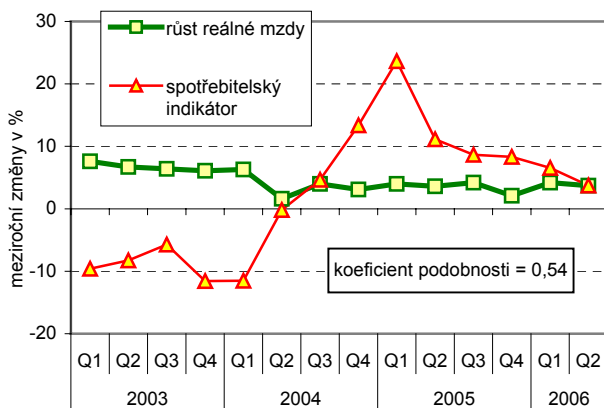
Odchyly indikátoru důvěry spotřebitelů od trendu jsou velké. Vývoj nekoreluje s vývojem HDP, reálných mezd ani s vývojem spotřeby domácností. Jedno z možných vysvětlení lze hledat ve struktuře dotazů směřujících k respondentům indikátoru spotřebitelské důvěry. V nich se kombinují dotazy týkající se jak ekonomické situace domácností, tak i vnímání vývoje ekonomiky. Dotazy se tak vyznačují nesourodostí, jež se odráží i v nestabilitě a nejednoznačnosti pohybu indikátoru důvěry. Je však třeba říci, že i ve vyspělých ekonomikách je ukazatel důvěry spotřebitelů více rozkolísán a jeho schopnost vypovídat o průběhu hospodářského cyklu je nízká.

Graf č. 6 Spotřebitelský indikátor, mzdy a konečná spotřeba domácností

a) spotřebitelský indikátor a HDP



b) Spotřebitelský indikátor a růst reálné mzdy



c) Spotřebitelský indikátor a konečná spotřeba domácností

