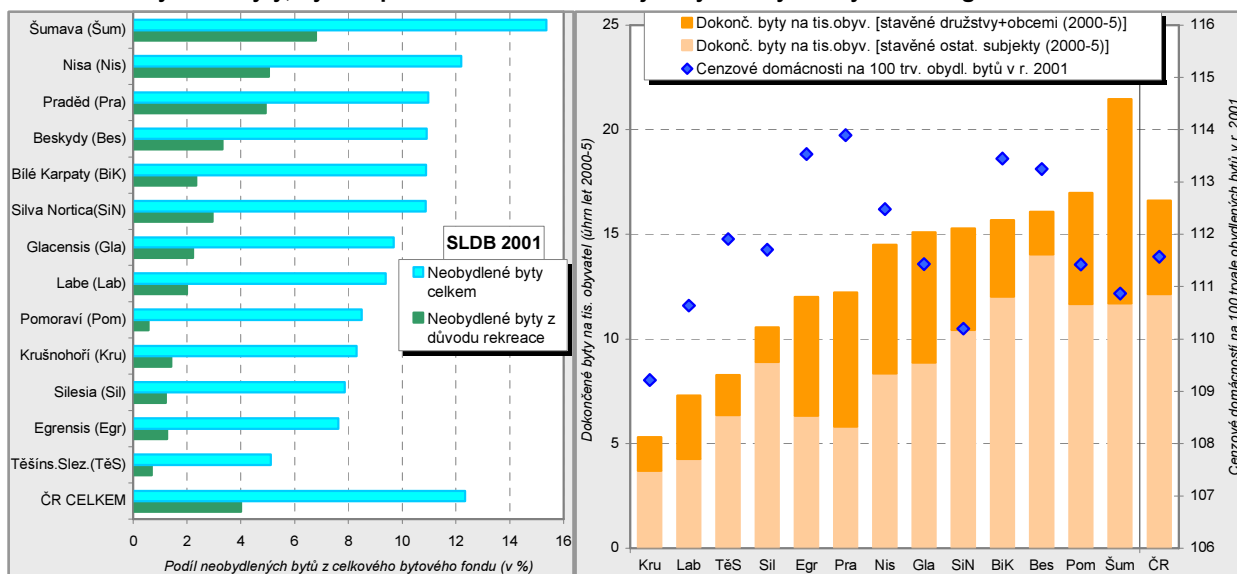
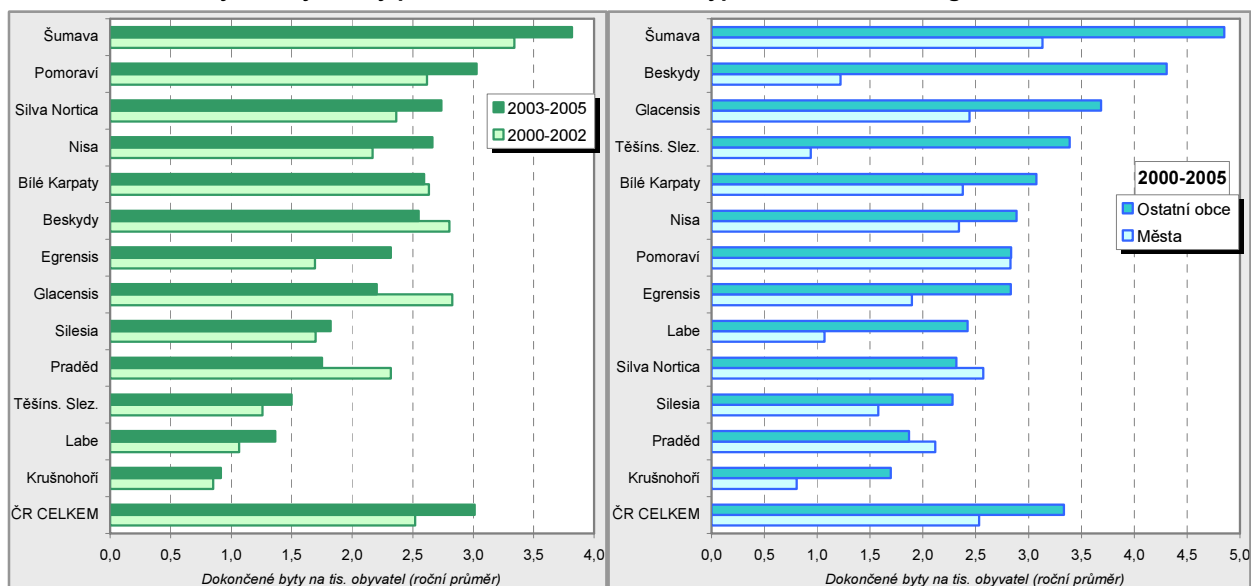


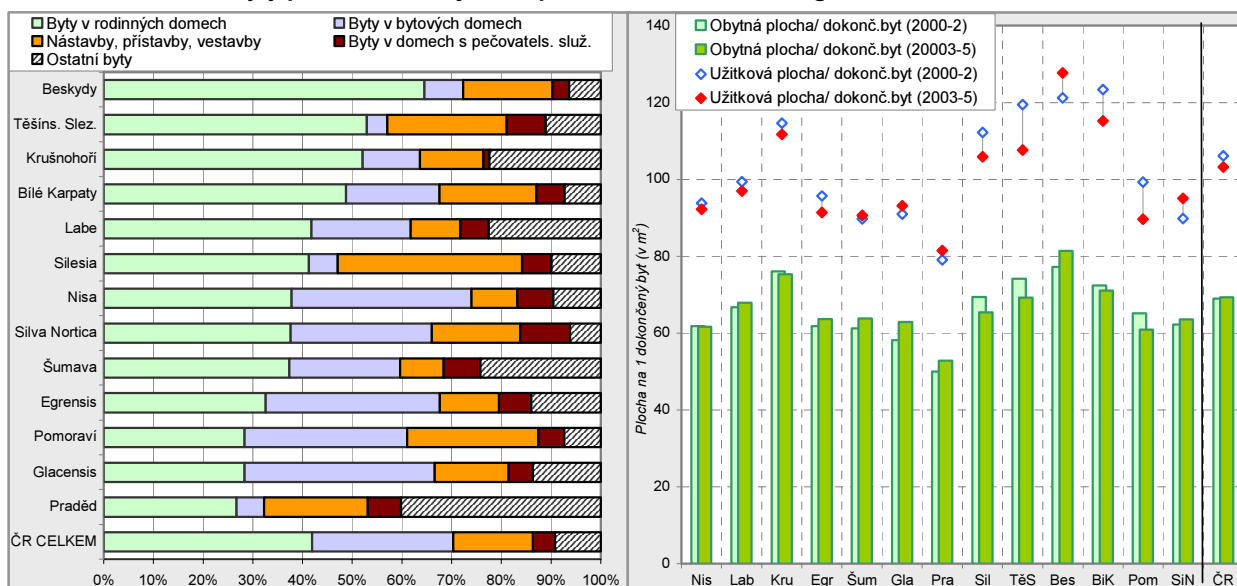
Graf 31: Neobydlené byty, bytová potřeba a intenzita veřejné bytové výstavby v euroregionech



Graf 32: Intenzita bytové výstavby podle období dokončení a typu osídlení v euroregionech



Graf 33: Dokončené byty podle druhu objektu a plošné velikosti v euroregionech - období 2000-2005



Vysvětlivka: *Užitková plocha* = plocha všech obytných i vedlejších místností a plocha příslušenství bytu v m² (bez plochy nebytových prostor).
Obytná plocha = podlahová plocha obytných místností. Do ní se nezapočítává podlahová plocha ani vedlejších místností bytu, ani příslušenství bytu.
 Za obyt. místnost se považuje přímo osvětlená a větratelná místnost o podlahové ploše > 8 m², kterou lze vytápět a je určena k celoročnímu bydlení.