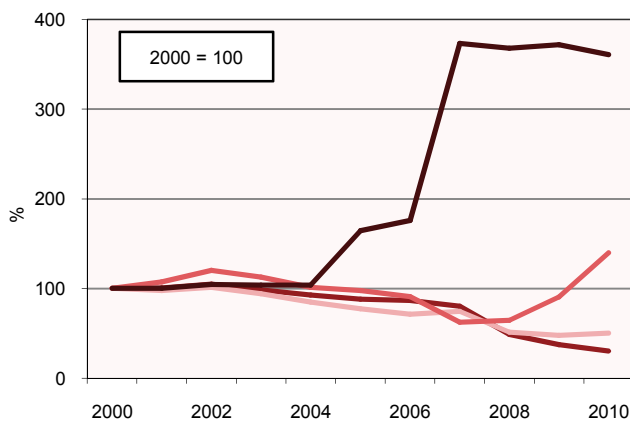


SOCIÁLNÍ ZABEZPEČENÍ

	2007	2008	2009	2010
Průměrný počet osob nemocensky pojištěných (tis. osob)	4 597	4 572	4 253	4 311
v tom:				
zaměstnanci	4 390	4 381	4 079	4 133
osoby samostatně výdělečně činné (nemocensky pojištěné)	207	191	174	178
Vyplacené dávky nemocenského pojištění (mil. Kč)	34 671	31 882	26 033	22 789
z toho:				
nemocenské	27 881	24 769	18 215	14 944
ošetřovné	893	811	729	431
peněžitá pomoc v mateřství	5 893	6 297	7 084	7 410
vyrovnávací příspěvek v těhotenství a mateřství	4	4	5	4
Vyplacené dávky důchodového pojištění (mil. Kč)	282 877	305 536	331 704	340 162
z toho důchody:				
starobní vč. poměrných	203 933	222 105	243 636	265 985
invalidní vč. částečných	53 674	57 398	60 989	47 682
vdovské a vdovecké	22 366	22 967	23 825	23 281
Vyplacené dávky státní sociální podpory (mil. Kč)	48 532	41 883	41 082	40 791
z toho:				
přídavek na dítě	10 236	6 232	4 736	3 862
rodičovský příspěvek	28 690	28 294	28 586	27 722

VYPLACENÉ DÁVKY STÁTNÍ SOCIÁLNÍ PODPORY



— PŘÍDAVEK NA DÍTĚ	— SOCIÁLNÍ PŘÍPLATEK
— PŘÍSPĚVEK NA BYDLENÍ	— RODIČOVSKÝ PŘÍSPĚVEK