

ANALÝZA

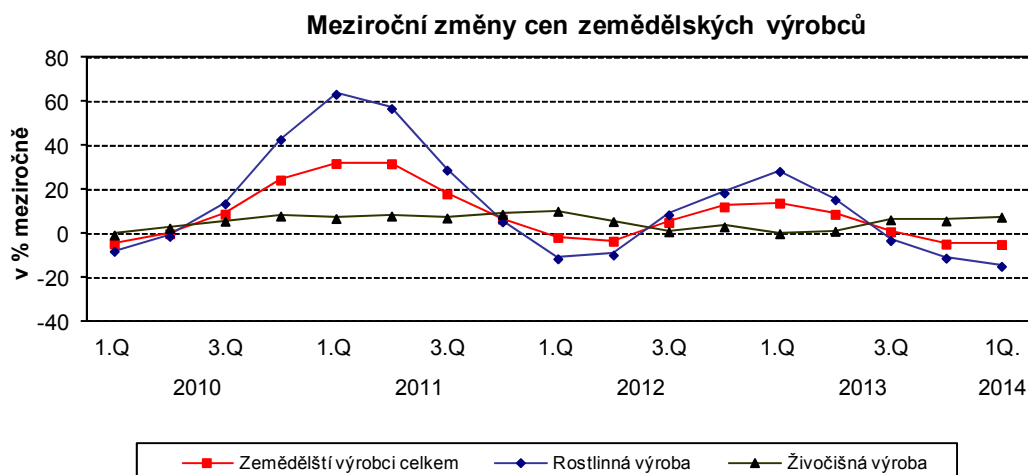
16. 4. 2014

Vývoj indexů cen výrobců v 1. čtvrtletí roku 2014

Ceny zemědělských výrobců se v 1. čtvrtletí 2014 oproti 4. čtvrtletí 2013 zvýšily o 5,7 % a stavebních prací, podle odhadů, o 0,2 %. Ceny průmyslových výrobců klesly o 0,6 % a tržních služeb o 0,2 %. Ceny zemědělských výrobců byly v 1. čtvrtletí 2014 meziročně nižší o 4,4 %, průmyslových výrobců o 0,7 %, stavebních prací, podle odhadů, o 0,3 % a tržních služeb o 1,1 %.

Ceny zemědělských výrobců se v 1. čtvrtletí 2014 oproti 4. čtvrtletí 2013 zvýšily o 5,7 %. Vyšší byly ceny čerstvé zeleniny o 7,1 %, olejnin o 6,7 %, obilovin o 4,4 % a ovoce o 3,3 %, ceny brambor byly nižší o 1,5 %. V živočišné výrobě vzrostly ceny mléka o 7,3 % a vajec o 5,8 %. Ceny jatečných prasat klesly o 6,4 %.

Ceny zemědělských výrobců byly v 1. čtvrtletí 2014 meziročně nižší o 4,4 %. Ceny rostlinných výrobků byly nižší o 14,3 %, ceny živočišných výrobků vyšší o 8,0 %. Snížení cen rostlinných výrobků ovlivnily především nižší ceny olejnin o 11,0 % a obilovin o 21,3 %. Vyšší byly ceny brambor o 43,6 %, čerstvé zeleniny o 16,2 % a ovoce o 7,8 %. V živočišné výrobě byly vyšší ceny mléka o 21,8 % a jatečných prasat o 3,1 %. Snížily se ceny vajec o 14,1 %, skotu o 4,6 % a drůbeže o 2,8 %.



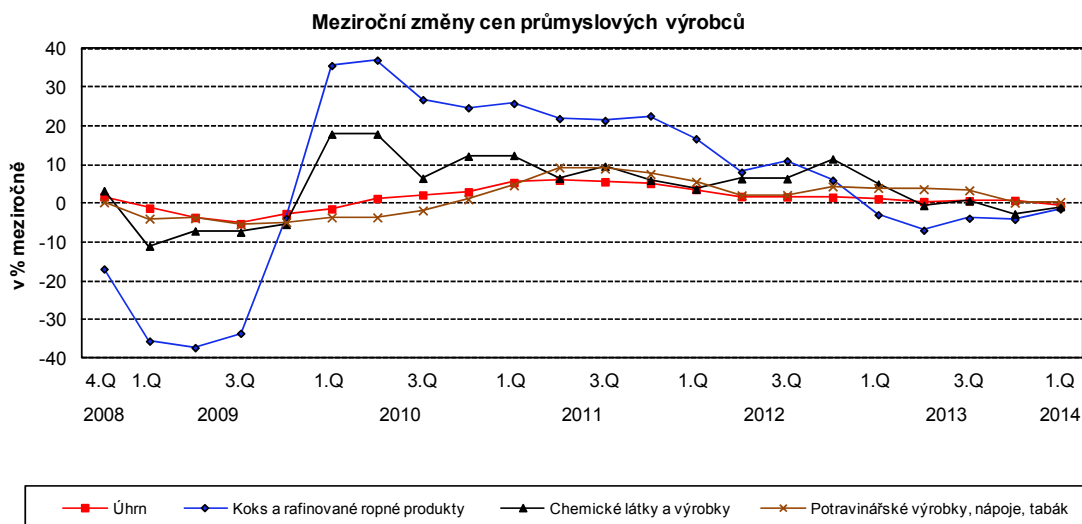
V 1. čtvrtletí 2014 **ceny průmyslových výrobců** oproti 4. čtvrtletí 2013 se snížily o 0,6 %. Nejvíce klesly ceny elektřiny, plynu, páry a klimatizovaného vzduchu o 8,9 % a těžby a dobývání o 1,1 %. Nejvíce se zvýšily ceny zásobování vodou o 3,4 %, chemických látek a výrobků o 2,7 %, dřeva, papíru a tisku o 2,3 % a textilu, oděvů, usně o 2,0 %. Ceny dopravních prostředků se zvýšily o 1,3 %, v oddíle koksů a rafinovaných ropných produktů o 1,2 % a potravinářských výrobků, nápojů a tabáku o 0,8 %.

ANALÝZA

Indexy cen průmyslových výrobců (předchozí čtvrtletí = 100)

| Kód | Název | 2013 | | | 2014 |
|----------|--|--------------|--------------|--------------|--------------|
| | | 2. čtvrtletí | 3. čtvrtletí | 4. čtvrtletí | 1. čtvrtletí |
| | Ú H R N | 99,3 | 100,2 | 100,3 | 99,4 |
| B | TĚŽBA A DOBÝVÁNÍ | 100,4 | 98,0 | 99,4 | 98,9 |
| C | VÝROBKY A SLUŽBY ZPRACOVATEL. PRŮM. | 99,2 | 100,2 | 100,4 | 101,3 |
| CA | POTRAVINÁŘSKÉ VÝROBKY, NÁPOJE, TABÁK | 99,5 | 100,6 | 99,4 | 100,8 |
| CB | TEXTIL, ODĚVY, USNĚ | 100,6 | 99,7 | 99,9 | 102,0 |
| CC | DŘEVO, PAPIR, TISK | 99,6 | 99,9 | 101,2 | 102,3 |
| CD | KOKS A RAFINOVANÉ ROPNÉ PRODUKTY | 95,4 | 103,7 | 98,5 | 101,2 |
| CE | CHEMICKÉ LÁTKY A VÝROBKY | 97,5 | 99,6 | 99,4 | 102,7 |
| CF | ZÁKLADNÍ FARMACEUTICKÉ VÝROBKY | 97,9 | 99,5 | 98,4 | 100,2 |
| CG | PRYŽ. A PLAST. VÝR., OST. NEKOV. MIN. VÝR. | 99,6 | 99,7 | 101,1 | 101,0 |
| CH | OBECNÉ KOVY, KOVODĚLNÉ VÝROBKY | 99,8 | 99,4 | 100,8 | 101,8 |
| CI | PC, ELEKTRONICKÉ A OPTICKÉ PŘÍSTROJE | 99,7 | 100,0 | 100,9 | 100,8 |
| CJ | ELEKTRICKÁ ZAŘÍZENÍ | 99,7 | 98,7 | 100,7 | 100,8 |
| CK | STROJE A ZAŘÍZENÍ J. N. | 99,3 | 99,9 | 100,6 | 100,5 |
| CL | DOPRAVNÍ PROSTŘEDKY | 100,1 | 100,0 | 102,5 | 101,3 |
| CM | NÁBYTEK, OST. VÝR. ZPRAC. PRŮMYSLU | 100,2 | 100,2 | 100,2 | 99,8 |
| D | ELEKTŘINA, PLYN, PÁRA A KLIMAT. VZDUCH | 99,6 | 100,1 | 100,4 | 91,1 |
| E | ZÁSOb. VODOU; SL. SOUVIS. S ODPAD. VODAMI | 100,0 | 100,0 | 100,0 | 103,4 |

Meziročně se **ceny průmyslových výrobců** v 1. čtvrtletí 2014 snížily o 0,7 % (ve 4. čtvrtletí 2013 se zvýšily o 0,8 %). Snížily se ceny elektřiny, plynu a páry o 8,8 %, základních farmaceutických výrobků o 3,9 %, těžby a dobývání o 3,4 % a v oddíle koks a rafinovaných ropných produktů o 1,4 %. Nejvíce vzrostly ceny dopravních prostředků o 4,0 %, zásobování vodou o 3,4 % a dřeva, papíru a tisku o 3,1 %. Ceny potravinářských výrobků, nápojů a tabáku se zvýšily o 0,4 %.



Ceny **stavebních prací** byly dle odhadů v 1. čtvrtletí 2014 proti zpřesněnému 4. čtvrtletí 2013 vyšší o 0,2 %, ceny materiálů a výrobků spotřebovávaných ve stavebnictví vzrostly mezičtvrtletně o 0,8 %.

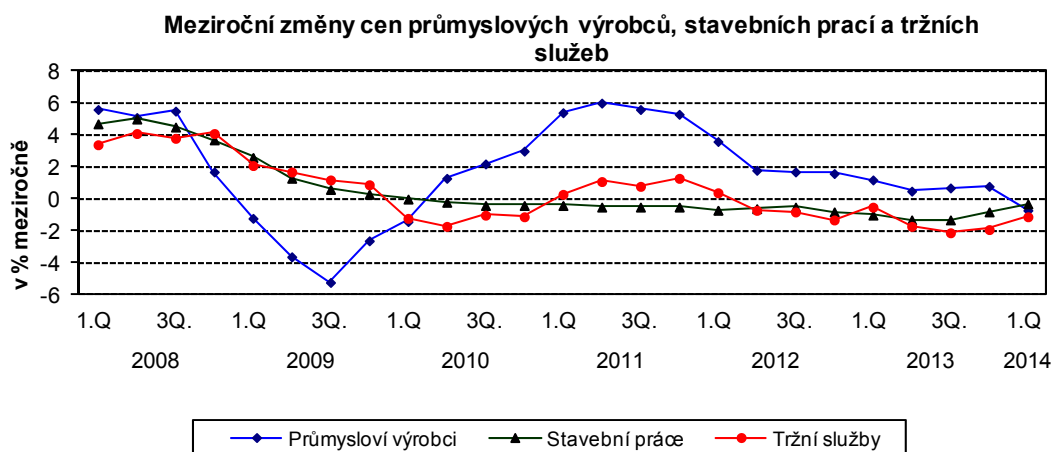
Oddělení informačních služeb – ústředí

Informace o inflaci, HDP, obyvatelstvu, průměrných mzdách a mnohé další najdete na stránkách

 Českého statistického úřadu: www.czso.cz | tel.: 274 052 304, 274 052 425, e-mail: infoservis@czso.cz

ANALÝZA

Ceny **stavebních prací** byly dle odhadů v **1. čtvrtletí 2014** proti zpřesněnému **1. čtvrtletí 2013** nižší o 0,3 %, ceny materiálů a výrobků spotřebovávaných ve stavebnictví vzrostly meziročně o 0,9 %.



Ceny **tržních služeb** v **1. čtvrtletí 2014** proti **4. čtvrtletí 2013** klesly o 0,2 % v důsledku snížení cen za reklamní služby a průzkum trhu o 9,3 %. Zvýšily se ceny za služby v pozemní a potrubní dopravě o 1,1 % a za pojištění o 2,5 %. Ceny tržních služeb nezahrnující reklamní služby byly vyšší o 0,7 %.

V 1. čtvrtletí 2014 proti stejnému období roku 2013 ceny tržních služeb klesly v úhrnu o 1,1 %. Nižší byly ceny za telekomunikační služby o 20,8 % a skladování a podpůrné služby v dopravě o 4,6 %. Ceny za reklamní služby a průzkum trhu vzrostly o 4,4 %. Ceny tržních služeb nezahrnující reklamní služby byly nižší o 1,4 %.

Kontaktní osoba:

Ing. Miloslav Beránek

Oddělení statistiky cen průmyslu a zahraničního obchodu ČSÚ

E-mail: miloslav.beranek@czso.cz

Tel.: 274 052 665

ANALÝZA
Indexy cen průmyslových výrobců

| Kód | Název | 2013 | 2014 | | | |
|----------|--|--------------------------------------|--------------|--------------|--------------|--------------|
| | | stejně období předchozího roku = 100 | | | | |
| | | 4. čtvrtletí | leden | únor | březen | 1. čtvrtletí |
| | ÚHRN | 100,8 | 99,3 | 99,3 | 99,2 | 99,3 |
| B | TĚŽBA A DOBÝVÁNÍ | 99,2 | 97,0 | 96,9 | 96,0 | 96,6 |
| C | VÝROBKY A SLUŽBY ZPRACOVATEL.PRŮM. | 100,1 | 101,1 | 101,2 | 101,0 | 101,1 |
| CA | POTRAVINÁŘSKÉ VÝROBKY, NÁPOJE, TABÁK | 100,2 | 100,3 | 100,6 | 100,3 | 100,4 |
| CB | TEXTIL, ODĚVY, USNĚ | 100,4 | 101,2 | 102,6 | 102,7 | 102,2 |
| CC | DŘEVO, PAPIR, TISK | 100,8 | 102,4 | 103,1 | 103,6 | 103,1 |
| CD | KOKS A RAFINOVANÉ ROPNÉ PRODUKTY | 95,9 | 100,8 | 97,7 | 97,3 | 98,6 |
| CE | CHEMICKÉ LÁTKY A VÝROBKY | 97,3 | 99,2 | 100,2 | 98,2 | 99,2 |
| CF | ZÁKLADNÍ FARMACEUTICKÉ VÝROBKY | 96,5 | 94,8 | 96,6 | 97,0 | 96,1 |
| CG | PRYŽ. A PLAST.VÝR.,OST.NEKOV.MIN.VÝR. | 100,6 | 100,9 | 101,7 | 101,6 | 101,4 |
| CH | OBECNÉ KOVY,KOVODĚLNÉ VÝROBKY | 99,7 | 101,6 | 102,0 | 102,0 | 101,8 |
| CI | PC, ELEKTRONICKÉ A OPTICKÉ PŘÍSTROJE | 100,6 | 101,6 | 101,6 | 100,9 | 101,3 |
| CJ | ELEKTRICKÁ ZAŘÍZENÍ | 99,9 | 100,6 | 99,9 | 99,5 | 100,0 |
| CK | STROJE A ZAŘÍZENÍ J. N. | 100,4 | 100,1 | 100,4 | 100,3 | 100,2 |
| CL | DOPRAVNÍ PROSTŘEDKY | 103,5 | 103,9 | 104,1 | 104,0 | 104,0 |
| CM | NÁBYTEK, OST.VÝR.ZPRAC.PRŮMYSLU | 101,3 | 100,4 | 100,3 | 100,3 | 100,4 |
| D | ELEKTRINA, PLYN, PÁRA A KLIMAT.VZDUCH | 103,7 | 91,2 | 91,2 | 91,2 | 91,2 |
| E | ZÁSOB.VODOU;SL.SOUVIS.S ODPAD.VODAMI | 105,7 | 103,4 | 103,4 | 103,4 | 103,4 |