

4. Slovensko

- **Jen menší míra rozkolísanosti růstu HDP**

V letech 1994-2003 dosáhla SR poměrně vysokého průměrného tempa růstu HDP a to 4,3 % ročně. Sestupná fáze hospodářského cyklu probíhala v letech 1994 až 1999, kdy tempo růstu HDP zpomalilo ze 6 % na 1,5 %. V dalších letech se ekonomický výkon opět dostal na vzestupnou trajektorii, v letech 2001 až 2003 ke stabilnímu tempu růstu nad 4 % ročně. Hlavním podpůrným zdrojem růstu byla produktivita práce, ve finančních podmínkách pak sestupný trend v úrokových mírách.
- **Výrazný podíl investic na zpomalení růstu v letech 1999-2000**

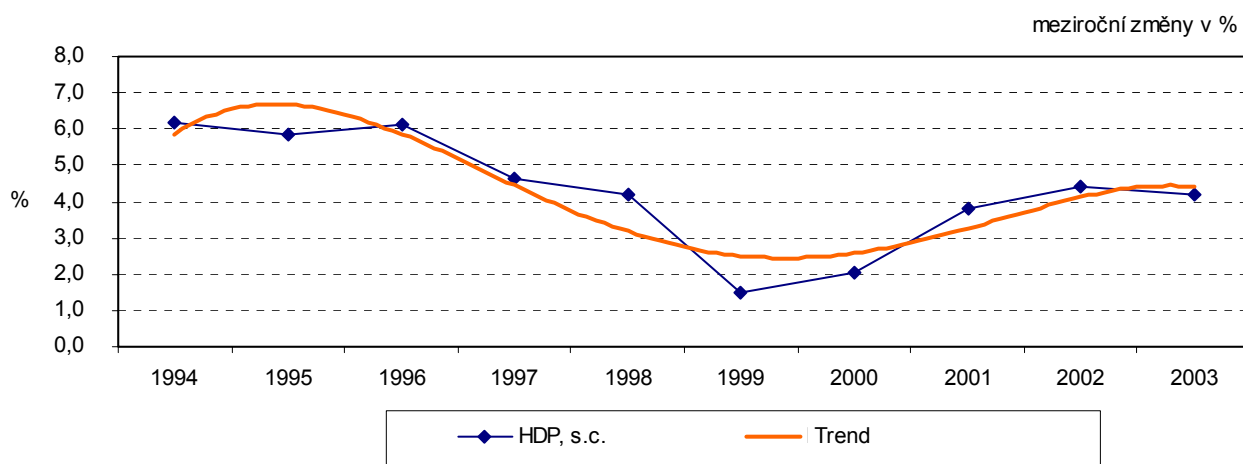
Na zpomalení ekonomického růstu v letech 1999-2000 se podílel především pokles domácí poptávky, v rámci ní pak zejména propad investiční poptávky (z růstu o 30 % ročně v roce 1996 na pokles o 20 % v roce 1999), v menší míře pak i spotřebitelské poptávky. Určitými výkyvy se vyznačoval i vývoj inflace (z 12 % v roce 2000 na 3,3 % v roce 2002), které však nebyly takové, aby podlomily růstový proces. Průzkum korelací mezi vývojem HDP a hlavními komponenty poptávky neprokázal statisticky významnou těsnost vztahů. Míra rozkolísanosti vývoje měřená odchylkami od trendu byla největší u tvorby hrubého fixního kapitálu, kde průměrná odchylka činila 3,3 p. b., u dovozu 0,9 p. b. a spotřeby domácností 0,7 p. b.
- **Ekonomický růst je doprovázen makroekonomickými nerovnováhami**

I přes vysoký ekonomický růst byla součástí ekonomického vývoje dvouciferná míra nezaměstnanosti, která se v letech 1999-2003 pohybovala mezi 16-19 %. K dalším rysům vnitřní nerovnováhy patřily deficity veřejných financí, které v průměru dosahovaly 6 %. Vnější nerovnováha vyjádřená schodkem běžného účtu platební bilance dosáhla v průměrném vyjádření 4 %, ale v jednotlivých letech se prosadila rozkolísanost tohoto významného parametru ekonomiky, který přesahoval i kritickou hodnotu 5 %.
- **Stabilita proporce mezi vývojem produktivity práce a mzdami**

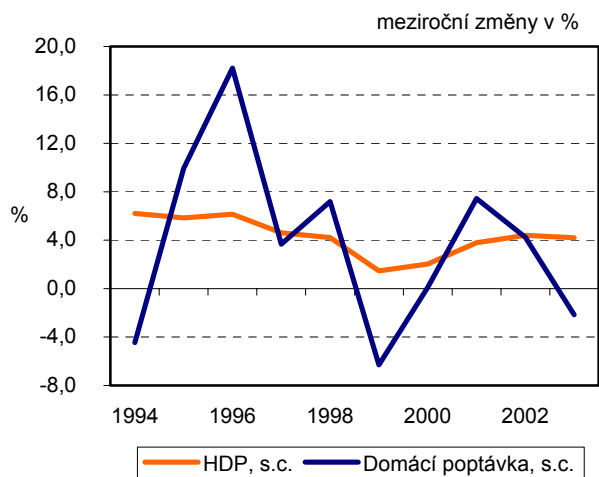
Větší mírou stability se kromě vývoje růstu HDP, kde průměrná odchylka od trendu činila pouze 0,3 p. b., vyznačoval vývoj produktivity a mezd, kde ve většině let převažoval předstih produktivity práce před mzdou, což pozitivně ovlivňovalo konkurenceschopnost na zahraničních trzích. Nižší volatilitou se vyznačoval též vývoj jádrové inflace a reálných úrokových sazeb.

Graf č. 37 Reálný hrubý domácí produkt

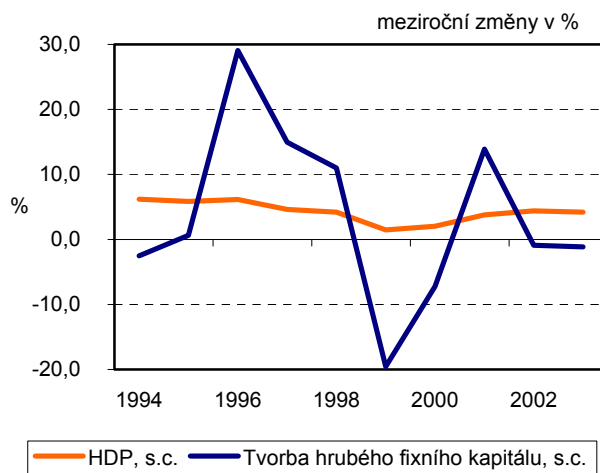
Pramen: Economic Outlook, OECD, June 2004



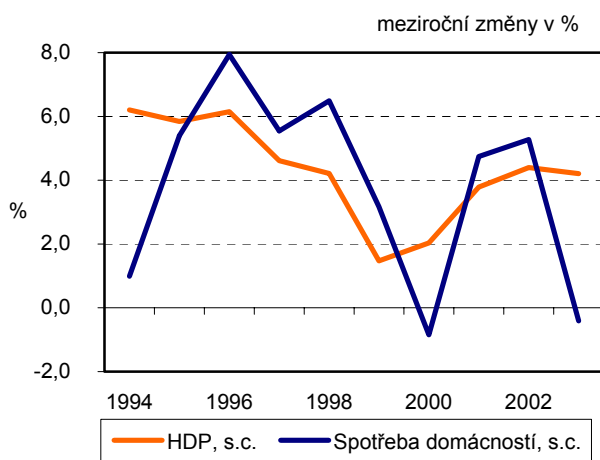
Graf č. 38 Domácí poptávka + HDP



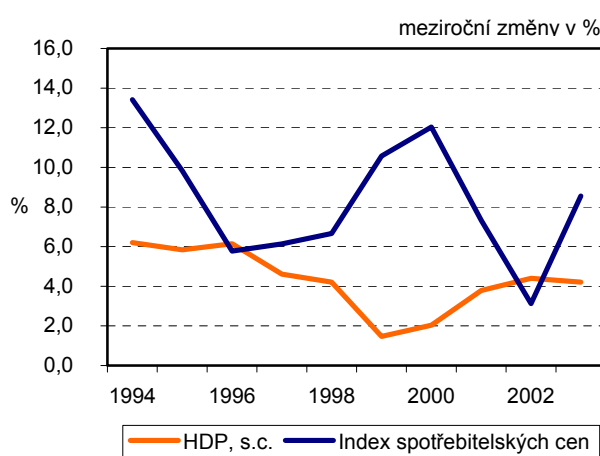
Graf č. 39 Investice + HDP



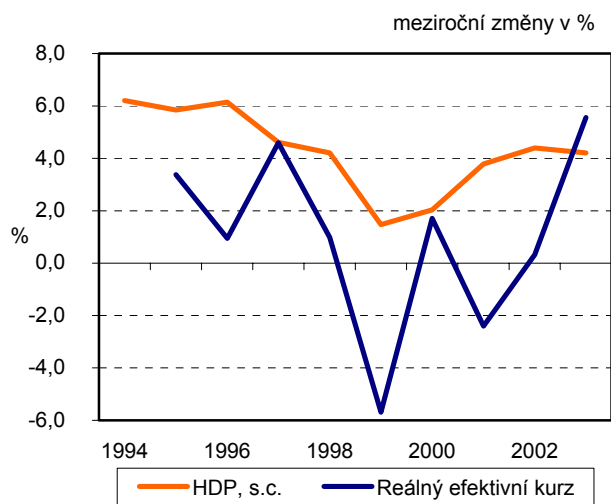
Graf č. 40 Spotřeba domácností + HDP



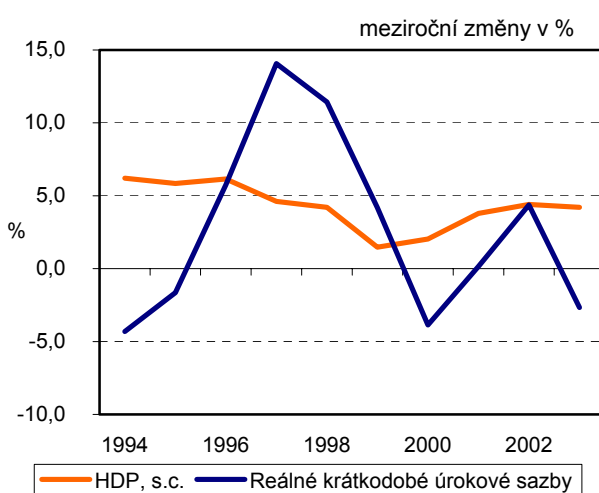
Graf č. 41 Inflace + HDP



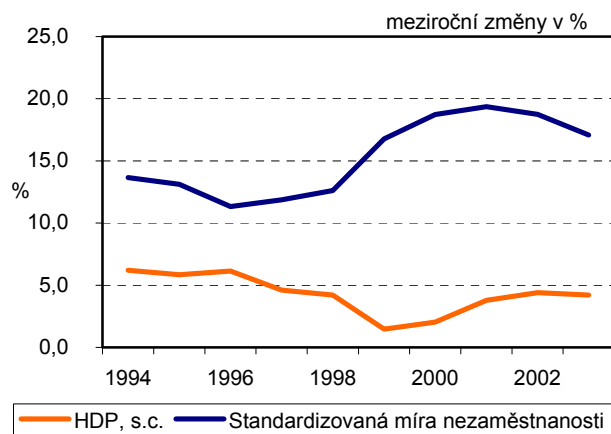
Graf č. 42 Reálný efektivní kurz + HDP



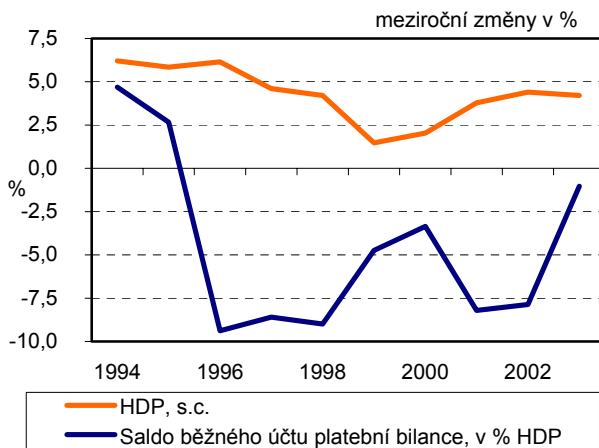
Graf č. 43 Úrokové sazby + HDP



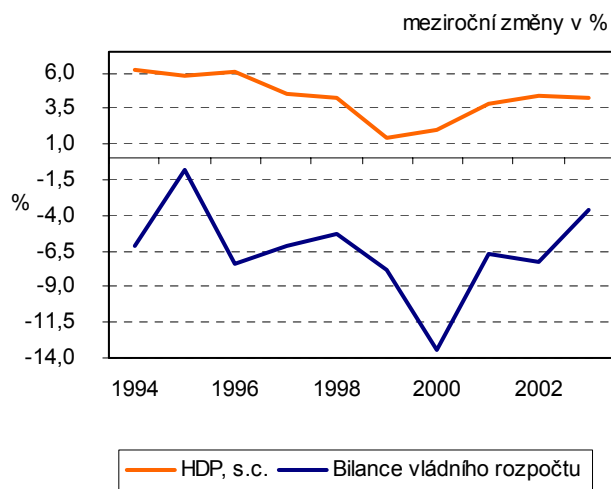
Graf č. 44 Nezaměstnanost + HDP



Graf č. 45 Saldo běžného účtu platební bilance (v % HDP) + HDP



Graf č. 46 Saldo veřejných financí + HDP



Graf č. 47 Dovoz, vývoz + HDP

