

3.1. Přirozený přírůstek obyvatel

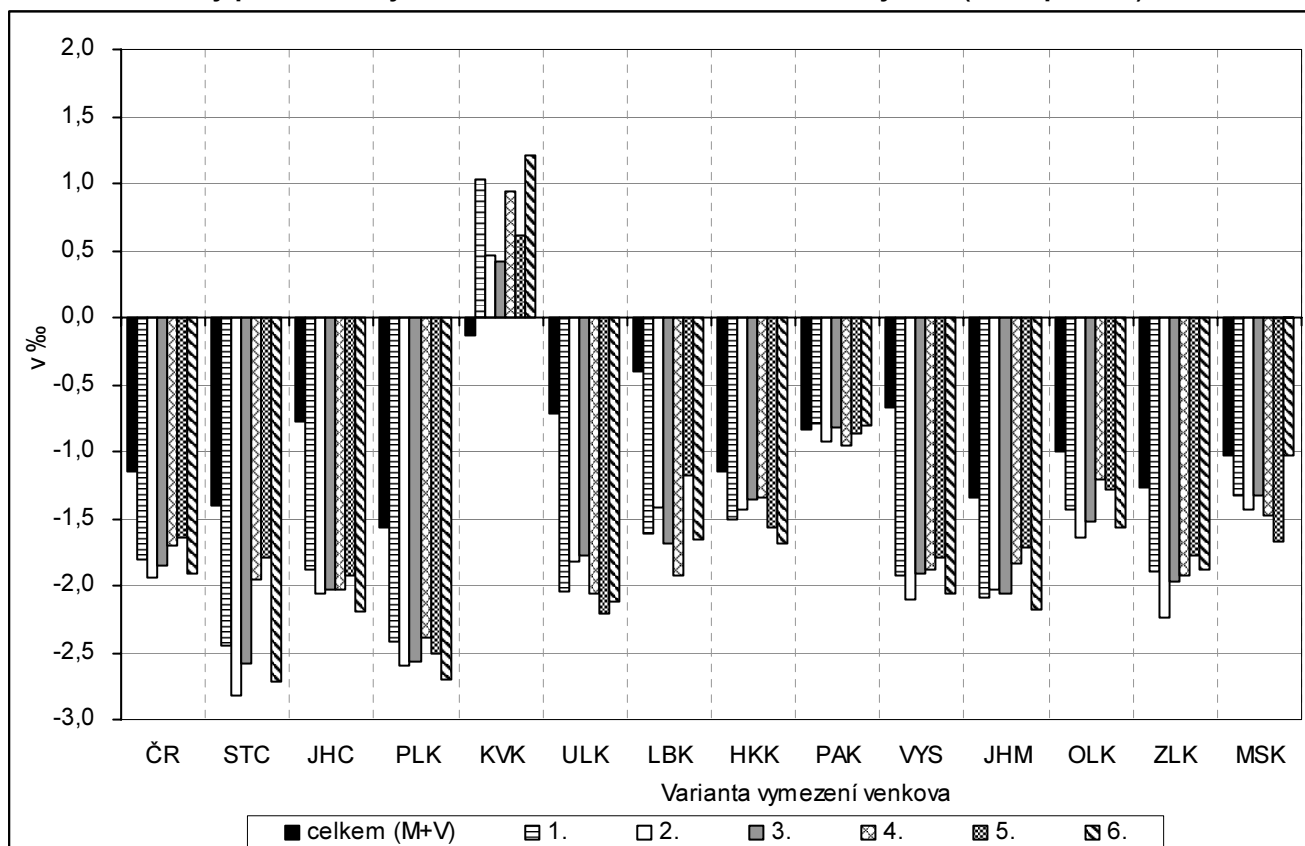
Ukazatel 1	Přirozený přírůstek obyvatel v letech 2000 – 2006 na 1 000 obyvatel (roční průměr)
Popis	Ukazatel vyjadřuje relaci mezi přirozeným přírůstkem obyvatel a celkovým počtem obyvatel v přepočtu na 1 000 obyvatel středního stavu sledovaného období. V zájmu srovnatelnosti ročních ukazatelů s ukazateli za delší časové období byl při výpočtu tohoto typu míry střední stav počtu obyvatel za sledované období násoben sedmi.
Zdroj	Český statistický úřad

V souhrnu let 2000 – 2006 dosáhl přirozený přírůstek v přepočtu na 1 000 obyvatel v celé **České republice hodnoty -1,15 ‰**, v ČR bez Hlavního města Prahy pak -1,03 ‰ (záporná hodnota vypovídá o převaze počtu zemřelých nad počtem živě narozených). Ve všech krajích kromě Karlovarského a Pardubického se u všech šesti variant vymezení venkova vyskytuje vždy **méně příznivá hodnota sledovaného ukazatele než u městského prostoru**. Současně se však ukazuje, že ve většině krajů obyvatelstvo ve sledovaném období ubývá převahou zemřelých nad počtem živě narozených. Výjimku tvoří pouze venkovský prostor ve vymezení všech šesti variant v Karlovarském kraji, městský prostor ve vymezení všech šesti variant v kraji Vysočina a městský prostor ve vymezení varianty 3 v Libereckém kraji.

Přirozený přírůstek obyvatel v letech 2000 – 2006 na 1 000 obyvatel se tak ve venkovském prostoru celé České republiky pohybuje v intervalu od -1,94 ‰ ve variantě 2 do -1,64 ‰ ve variantě 5. Naopak výsledná hodnota v městském prostoru České republiky se nachází v intervalu od -0,92 ‰ ve variantě 1 a variantě 4 do -0,90 ‰ ve variantě 3 a variantě 5.

V Pardubickém kraji dosáhl sledovaný ukazatel v období let 2000 – 2006 hodnoty -0,83 ‰, je to šestá nejpříznivější hodnota v mezikrajském srovnání (bez Hl. města Prahy). Ve venkovském prostoru Pardubického kraje byl ve všech šesti variantách vymezení území zjištěn druhý nejvyšší přirozený přírůstek na 1 000 obyvatel (po Karlovarském kraji); nabýval hodnot v intervalu od -0,95 ‰ ve variantě 4 do -0,80 ‰ ve variantě 1. V městském prostoru byla nejméně příznivá hodnota přirozeného přírůstku na 1 000 obyvatel zjištěna v první variantě (-0,86 ‰), nejpříznivější ve čtvrté variantě (-0,76 ‰).

Graf 3.1 Přirozený přírůstek obyvatel v letech 2000 – 2006 na 1 000 obyvatel (roční průměr)



Tab. 3.1 Přirozený přírůstek obyvatel v letech 2000 – 2006 na 1 000 obyvatel (roční průměr)

Měřicí jednotka: ‰

ČR, kraje		Celkem	Varianta / charakter území (M - městské, V - venkovské)											
			1		2		3		4		5		6	
			V = obce do 2 tis. obyvatel		V = obce do 1 tis. obyv. + obce do 3 tis. obyv. s hustotou menší než 100 obyv. na 1 km ²		V = obce do 1 tis. obyv. + obce do 3 tis. obyv. s hustotou menší než 150 obyv. na 1 km ²		V = obce, které neměly k 31. 12. 2006 statut města		V = obce, které nejsou obcemi s pověřeným obecním úřadem		V = obce do 2 tis. obyvatel bez obcí v zázemí krajských měst	
			M	V	M	V	M	V	M	V	M	V	M	V
ČR celkem	hodnota	-1,15	-0,92	-1,81	-0,91	-1,94	-0,90	-1,84	-0,92	-1,70	-0,90	-1,64	-0,91	-1,91
	odchylka (+/-)	-	0,23	-0,66	0,24	-0,79	0,25	-0,70	0,23	-0,55	0,25	-0,50	0,23	-0,76
ČR bez Prahy	hodnota	-1,03	-0,71	-1,81	-0,70	-1,94	-0,68	-1,84	-0,71	-1,70	-0,66	-1,64	-0,71	-1,91
	odchylka (+/-)	-	0,32	-0,77	0,33	-0,91	0,35	-0,81	0,33	-0,67	0,38	-0,61	0,32	-0,88
Středočeský	hodnota	-1,40	-0,65	-2,44	-0,62	-2,82	-0,62	-2,59	-0,96	-1,95	-1,00	-1,79	-0,69	-2,72
	odchylka (+/-)	-	0,75	-1,05	0,78	-1,42	0,77	-1,19	0,44	-0,55	0,40	-0,39	0,71	-1,33
Jihočeský	hodnota	-0,77	-0,23	-1,88	-0,06	-2,06	-0,04	-2,03	-0,12	-2,03	-0,04	-1,92	-0,15	-2,19
	odchylka (+/-)	-	0,54	-1,11	0,72	-1,28	0,73	-1,26	0,65	-1,26	0,73	-1,15	0,62	-1,42
Plzeňský	hodnota	-1,57	-1,15	-2,42	-1,06	-2,60	-1,06	-2,57	-1,18	-2,39	-1,00	-2,51	-1,15	-2,70
	odchylka (+/-)	-	0,41	-0,85	0,51	-1,03	0,51	-1,01	0,39	-0,82	0,57	-0,95	0,42	-1,13
Karlovarský	hodnota	-0,14	-0,42	1,03	-0,29	0,46	-0,29	0,42	-0,38	0,95	-0,49	0,61	-0,44	1,21
	odchylka (+/-)	-	-0,29	1,17	-0,16	0,60	-0,15	0,56	-0,24	1,08	-0,36	0,75	-0,31	1,35
Ústecký	hodnota	-0,71	-0,41	-2,04	-0,46	-1,82	-0,45	-1,78	-0,38	-2,07	-0,15	-2,21	-0,40	-2,12
	odchylka (+/-)	-	0,30	-1,33	0,25	-1,11	0,26	-1,07	0,33	-1,36	0,56	-1,51	0,31	-1,41
Liberecký	hodnota	-0,40	-0,03	-1,61	-0,10	-1,41	0,04	-1,69	-0,00	-1,93	-0,06	-1,18	-0,02	-1,66
	odchylka (+/-)	-	0,38	-1,21	0,30	-1,01	0,44	-1,29	0,40	-1,52	0,35	-0,78	0,39	-1,26
Královéhradecký	hodnota	-1,16	-1,00	-1,51	-1,03	-1,43	-1,06	-1,36	-1,07	-1,34	-0,94	-1,57	-0,93	-1,69
	odchylka (+/-)	-	0,16	-0,36	0,12	-0,28	0,10	-0,20	0,09	-0,19	0,22	-0,41	0,23	-0,54
Pardubický	hodnota	-0,83	-0,86	-0,80	-0,79	-0,93	-0,84	-0,82	-0,76	-0,95	-0,81	-0,87	-0,85	-0,81
	odchylka (+/-)	-	-0,02	0,04	0,05	-0,09	-0,01	0,01	0,07	-0,11	0,02	-0,04	-0,02	0,03
Vysočina	hodnota	-0,67	0,22	-1,93	0,30	-2,10	0,26	-1,92	0,18	-1,88	0,22	-1,79	0,27	-2,06
	odchylka (+/-)	-	0,90	-1,26	0,98	-1,42	0,93	-1,24	0,85	-1,21	0,89	-1,11	0,94	-1,39
Jihomoravský	hodnota	-1,34	-1,02	-2,10	-1,13	-2,03	-1,02	-2,06	-1,05	-1,83	-1,08	-1,71	-1,04	-2,18
	odchylka (+/-)	-	0,32	-0,76	0,21	-0,70	0,32	-0,72	0,29	-0,49	0,26	-0,37	0,30	-0,84
Olomoucký	hodnota	-1,01	-0,79	-1,43	-0,76	-1,64	-0,73	-1,53	-0,86	-1,20	-0,79	-1,28	-0,74	-1,56
	odchylka (+/-)	-	0,22	-0,42	0,25	-0,64	0,28	-0,52	0,14	-0,20	0,22	-0,27	0,27	-0,56
Zlínský	hodnota	-1,27	-1,01	-1,89	-0,90	-2,24	-0,92	-1,97	-0,85	-1,93	-0,89	-1,78	-1,02	-1,89
	odchylka (+/-)	-	0,26	-0,62	0,37	-0,97	0,34	-0,71	0,42	-0,66	0,38	-0,51	0,25	-0,62
Moravskoslezský	hodnota	-1,03	-0,98	-1,32	-0,99	-1,43	-0,99	-1,33	-0,90	-1,47	-0,80	-1,67	-1,03	-1,04
	odchylka (+/-)	-	0,05	-0,29	0,04	-0,40	0,05	-0,30	0,13	-0,44	0,23	-0,64	0,00	-0,00