

MZDY V KORONAKRIZI

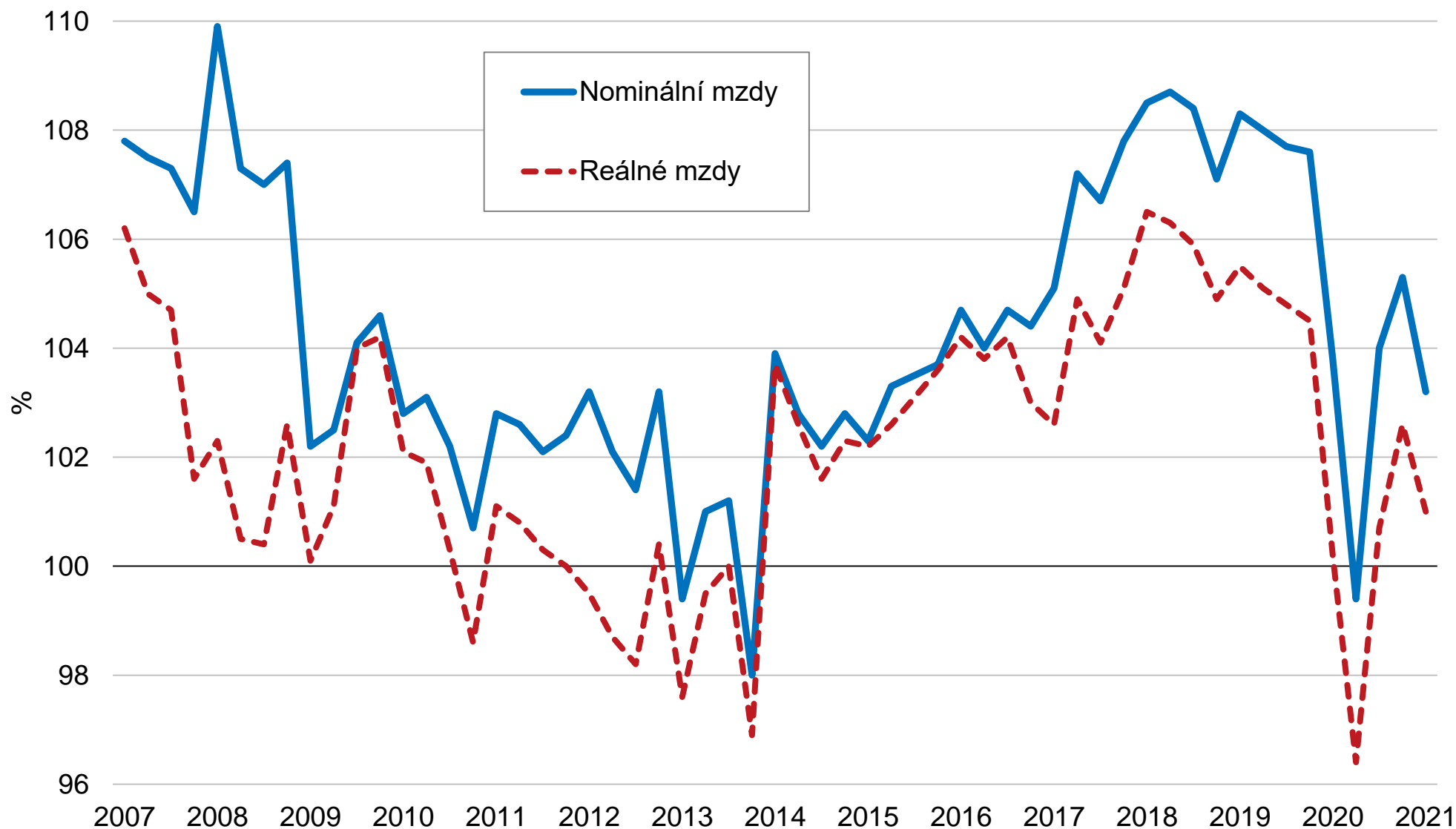
Jitka Erhartová, Dalibor Holý

Tisková konference, 4. června 2021, Praha

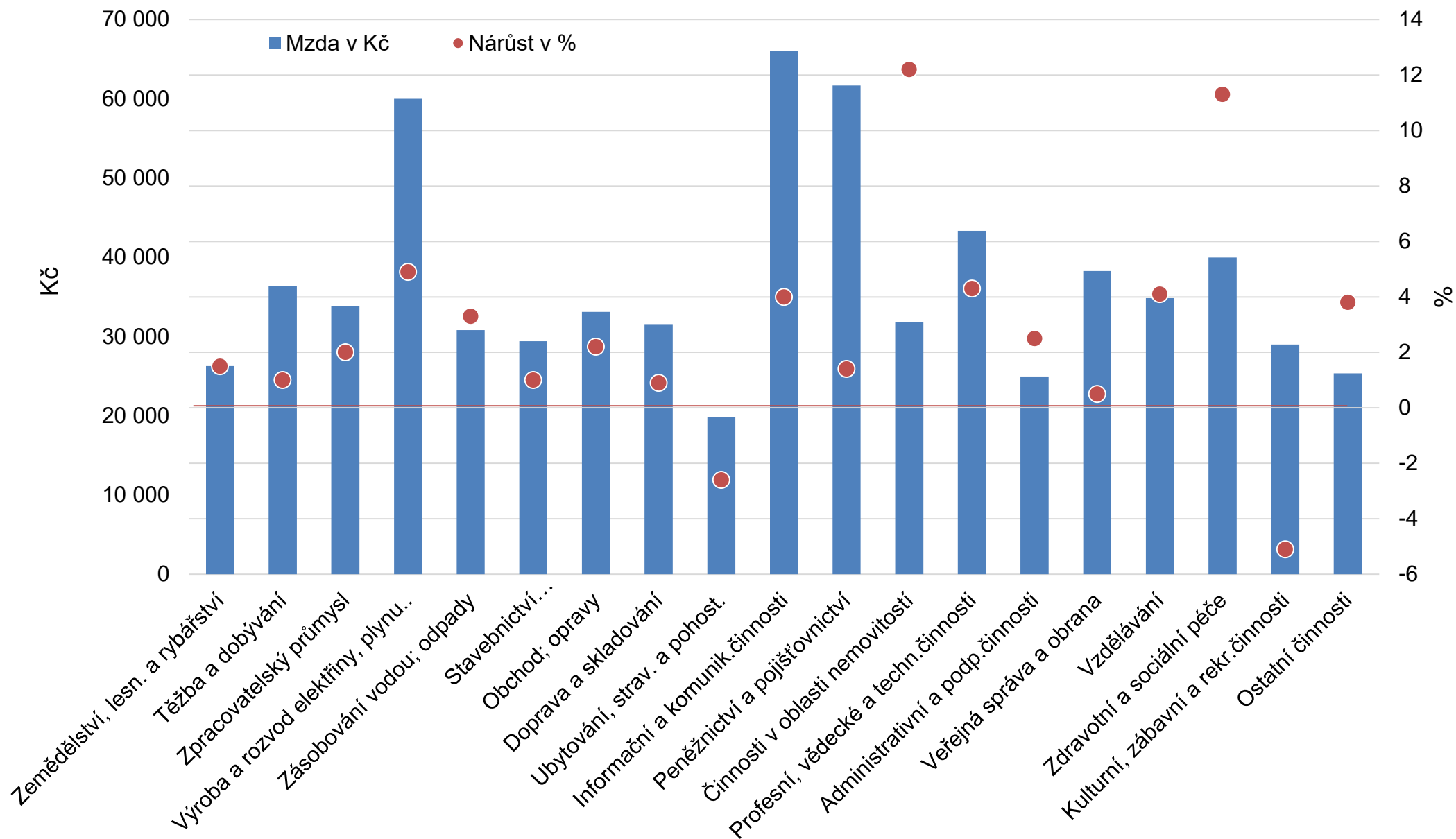
Aktuální vývoj na českém trhu práce

- Rychlá informace VŠPS duben: míra nezaměstnanosti 3,4 %
- Rychlá informace VŠPS 1. čtvrtletí 2020:
 - Zaměstnanost – pokles o 82,4 tisíc; míra 74 % (-0,8 p.b.)
 - Nezaměstnanost – nárůst o 73,3 tisíc; míra 3,4 % (+1,4 p.b.)
 - Ekonomicky neaktivní – nárůst o 7,4 tis.
- Rychlá informace Mzdy 1. čtvrtletí 2021 :
 - Nárůst průměrné mzdy o 3,2 % na 35 285 Kč
 - Nárůst mediánové mzdy o 2,5 % na 29 867 Kč
 - Medián mezd mužů 32 235 Kč a medián mezd žen 27 237 Kč
 - Pokles evidenčního počtu zaměstnanců o 1,4 %
(na přepočtené počty)

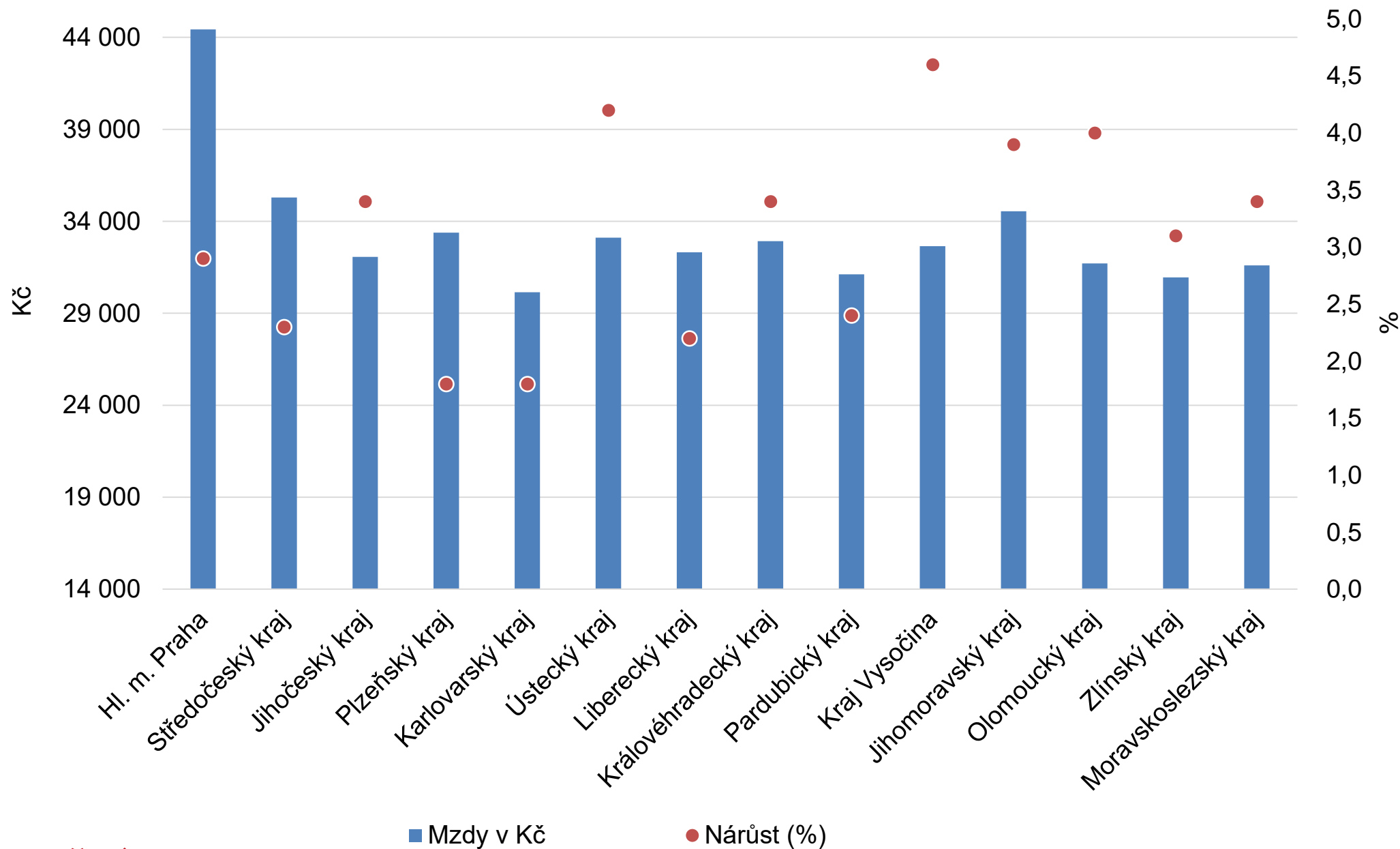
Vývoj nominálních a reálných průměrných mezd v ČR (stejně období předchozího roku = 100)



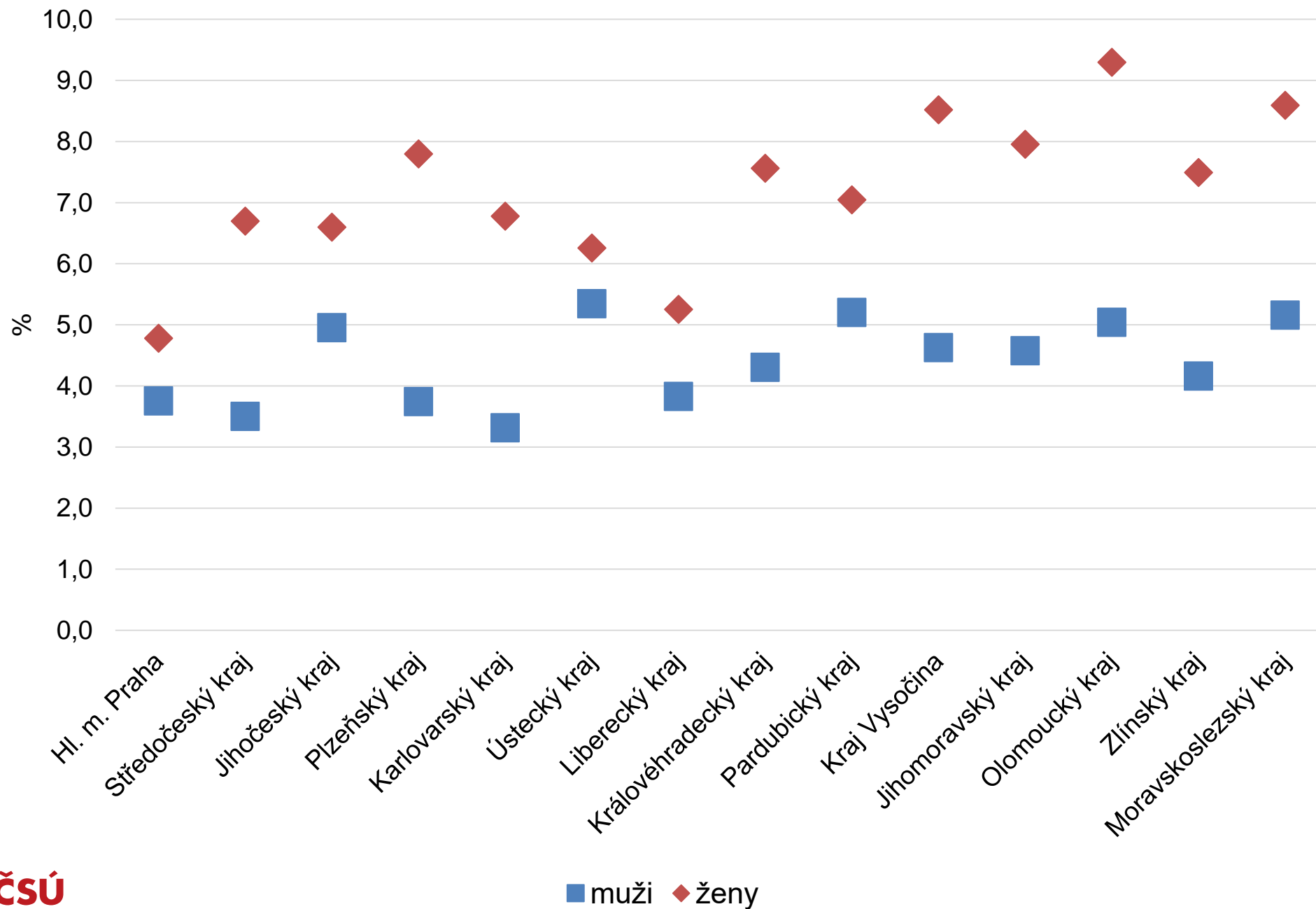
Mzdy podle odvětví (sekce CZ-NACE), 1. čtvrtletí 2021



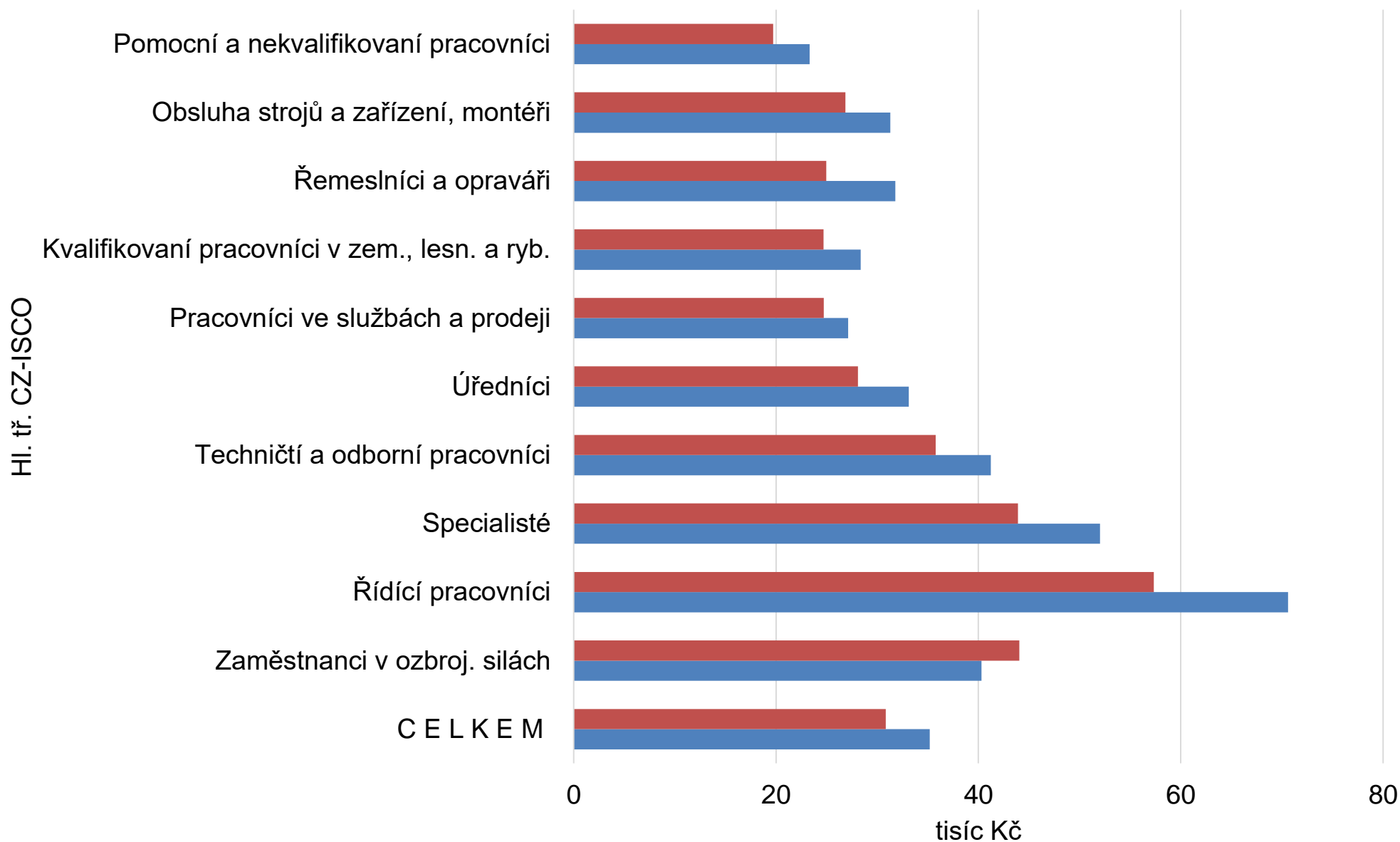
Průměrné mzdy podle krajů v 1. čtvrtletí 2021



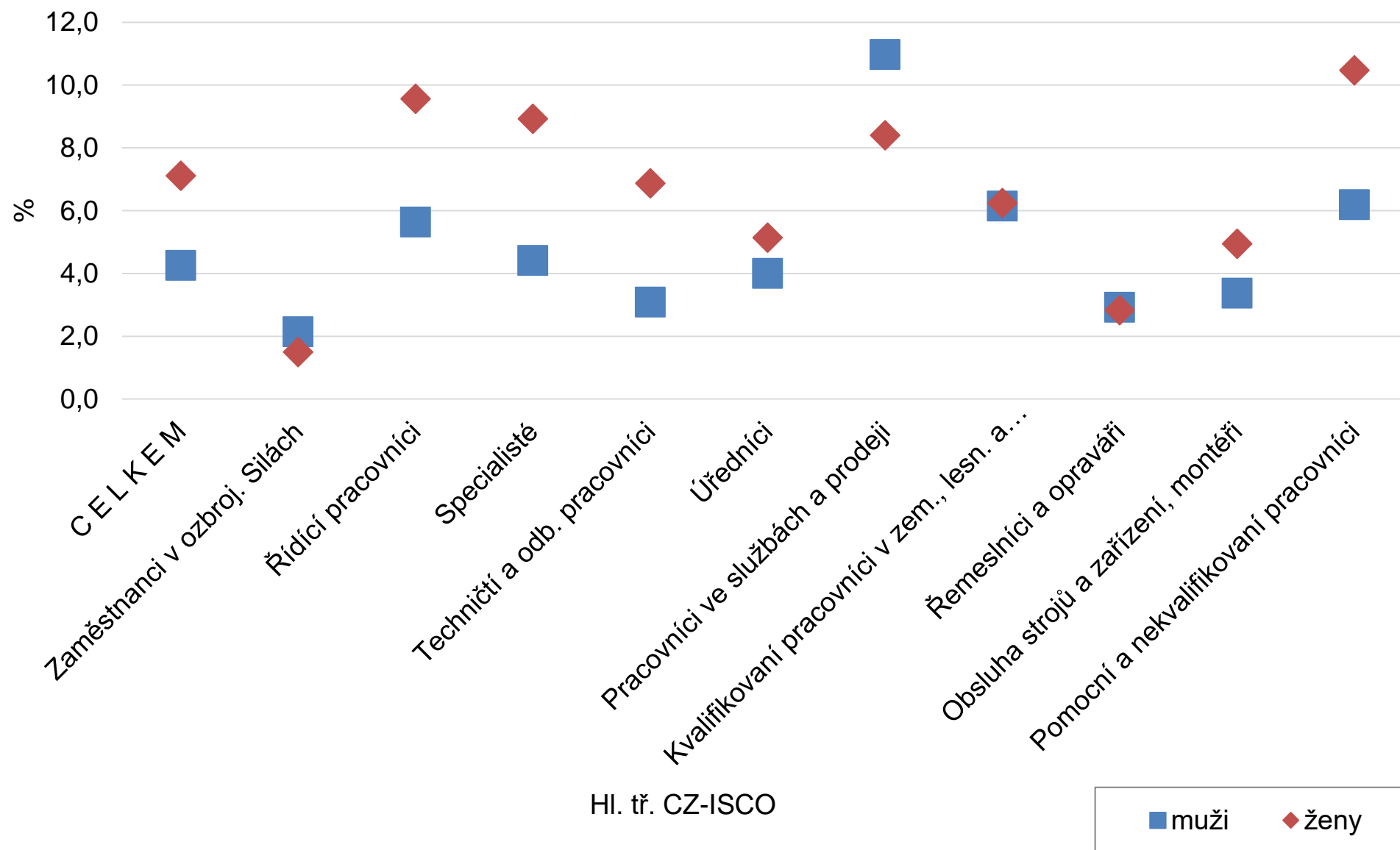
Nárůst mediánové mzdy 2020/2019 podle pohlaví a kraje



Mediánové mzdy podle pohlaví a zaměstnání v roce 2020



Nárůst mediánové mzdy 2020/2019 podle pohlaví a zaměstnání



Zaměstnání charakteristická pro muže

	Podíl žen (%)	Medián mezd 2020 (Kč)	Medián mezd 2019 (Kč)	Index mediánu (%)
Dělníci v oblasti výstavby budov	-	16 379	15 074	108,7
Řidiči nákladních automobilů, tahačů a speciálních vozidel	1,2	26 517	25 840	102,6
Elektromechanici	5,9	34 336	32 831	104,6
Nástrojaři a příbuzní pracovníci	6,6	31 481	30 382	103,6
Vývojáři softwaru	8,8	69 079	60 786	113,6
Seřizovači a obsluha obráběcích strojů (kromě dřevoobráběcích)	9,4	32 756	32 972	99,3
Strojní inženýři	11,7	54 880	54 427	100,8
Řídící pracovníci v oblasti ICT	12,9	93 179	81 262	114,7
Obsluha vysokozdvížných a jiných vozíků a skladníci	23,7	29 813	28 824	103,4
Řídící pracovníci v obchodu, marketingu a v příbuzných oblastech	24,6	74 207	72 447	102,4

Charakteristická smíšená zaměstnání

	Podíl žen (%)	Medián mezd 2020 (Kč)	Medián mezd 2019 (Kč)	Index mediánu (%)
Obchodní zástupci	27,3	38 021	37 455	101,5
Pracovníci ostrahy a bezpečnostních agentur	28,9	19 059	17 111	111,4
Uklízeči veřejných prostranství, čističi kanalizací	29,9	21 638	19 070	113,5
Řídící pracovníci v maloobchodě a velkoobchodě	45,3	41 530	38 912	106,7
Úředníci ve skladech	48,5	29 866	28 653	104,2
Obsluha strojů na výrobu a zpracování výrobků z plastu	50,4	28 612	27 458	104,2
Lékaři specialisté	53,3	75 094	67 105	111,9
Montážní dělníci elektrických, energet. a elektron. zařízení	65,4	27 172	25 733	105,6
Kuchaři (kromě šéfkuchařů), pomocní kuchaři	70,2	22 676	20 444	110,9
Odborní pracovníci v administrativě a správě organizace	71,0	35 876	34 122	105,1
Učitelé SŠ (kr. odborných předmětů), konzervatořích, 2.st.ZŠ	73,1	45 119	40 991	110,1
Pekaři, cukráři (kromě šéfcukrářů) a výrobci cukrovinek	73,9	23 172	21 535	107,6

Zaměstnání charakteristická pro ženy

	Podíl žen (%)	Medián mezd 2020 (Kč)	Medián mezd 2019 (Kč)	Index mediánu (%)
Prodavači v prodejnách	78,3	23 704	22 697	104,4
Odborní pracovníci účetnictví, ekonomiky, personalistiky	84,1	36 227	34 564	104,8
Praktické sestry	88,2	43 298	34 613	125,1
Úředníci v oblasti účetnictví	89,6	28 354	27 052	104,8
Uklízeči a pomocníci v hotelích, administrativních, průmyslových a jiných objektech	89,8	18 951	17 022	111,3
Ošetřovatelé a pracovníci sociálních služeb v oblasti pobytové péče	90,1	33 987	28 740	118,3
Učitelé na 1. stupni ZŠ	93,9	45 254	41 041	110,3
Švadleny, šičky, vyšivači a pracovníci v příbuzných oborech	95,5	18 686	18 340	101,9
Všeobecné sestry se specializací	96,6	56 257	46 792	120,2
Všeobecné sestry bez specializace	97,8	41 191	35 173	117,1

Rozdíl ve výdělcích mužů a žen (tzv. GPG)

počítán z průměrných hodinových mezd při plném úvazku bez absencí

Rok 2019 ... **18,0 %** (průměrná hrubá měsíční mzda žen 32 237 Kč; placený čas žen 172,5 h; hodinová mzda žen 187 Kč; průměrná měsíční mzda mužů 39 699 Kč; placený čas mužů 174,1 h; hodinová mzda mužů 228 Kč)



Rok 2020 ... **15,9 %** (průměrná hrubá měsíční mzda žen 34 756 Kč; placený čas žen 173,1 h; hodinová mzda 201 Kč; průměrná měsíční mzda mužů 41 616 Kč; placený čas mužů 174,2 h; hodinová mzda mužů 239 Kč)

Závěry

■ Pozitiva:

- U těch lidí, kteří neztratili zaměstnání a mohli pracovat, se mzdy většinou zvýšily
- Snížily se rozdíly v distribuci, tj. zvýšily se především nízké mzdy
- Byly odměněny ženy pracující v esenciálních zaměstnáních (průměrná měsíční placená doba žen vzrostla meziročně o 0,6 h; mužům jen 0,1 h)
- Propast mezi průměrnými výdělky mužů a žen se poněkud uzavřela, je otázka, na jak dlouho.

■ Negativa:

- Soubor strukturální mzdové statistiky se zmenšil o velké množství záznamů, což negativně ovlivňuje meziroční srovnání - to jsou lidé, kteří byli propuštěni (stali se nezaměstnanými či ekonomicky neaktivními), nemohli pracovat např. kvůli péči o děti a museli si vystačit s ošetřovným.