

**T9** **Hospodářská zvířata**  
**Livestock**

[01](#) Tab. 9.1 Stavby hospodářských zvířat  
*Tab. 9.1 Number of livestock*

[02](#) Graf 9.1.1 Stavby hospodářských zvířat - skot  
*Graph 9.1.1 Number of livestock - Cattle*

[03](#) Graf 9.1.2 Stavby hospodářských zvířat - prasata  
*Graph 9.1.2 Number of livestock - Pigs*

[04](#) Graf 9.1.3 Stavby hospodářských zvířat - ovce a koně  
*Graph 9.1.3 Number of livestock - Sheep and horses*

[05](#) Graf 9.1.4 Stavby hospodářských zvířat - drůbež  
*Graph 9.1.4 Number of livestock - Poultry*

**Tab. 9.1 Stav hospodářských zvířat<sup>1)</sup>**
*Number of livestock<sup>1)</sup>*

(do roku 1932 stav k 31. 12. předchozího roku; v letech 1933-1938 stav k 1. 1.; v roce 1945 stav k 1. 7. - letní stav; v letech 1946-1992 stav k 1. 1.; v letech 1993-2002 k 1. 3.; v letech 2003-2022 k 1. 4., od roku 2023 k 31. 12.)

(before 1932: as at 31 December previous year; in 1933 - 1938: as at 1 January; in 1945: as at 1. July - summer state; in 1946-1992: as at 1 January; in 1993 - 2002: as at 1 March; in 2003 - 2022, as at 1. April; since 2023: as at 31 December)

Rok Year	Skot Cattle	z toho		Prasata Pigs	z toho		Ovce Sheep	Kozy Goats	Koně Horses	Drůbež <sup>1)</sup> Poultry <sup>1)</sup>	Heads	
		krávy Cows			prasnice Sows						z toho slepice Hens	
1921	3 043 091	1 428 566	1 562 738	239 151	217 357	1 117 947	385 806	-	-	-	-	-
1926	3 451 454	1 730 376	1 830 659	196 726	109 845	1 146 273	455 757	-	-	-	-	-
1931	3 265 721	1 813 945	2 065 713	307 248	58 370	-	-	-	-	-	-	-
1932	3 270 715	1 837 827	1 974 389	252 914	53 311	-	-	-	-	-	-	-
1933	3 228 568	1 853 485	2 157 988	316 648	47 803	805 029	410 876	-	-	-	-	-
1934	3 285 176	1 886 136	2 806 120	392 606	45 586	841 079	407 817	-	-	-	-	-
1935	3 105 128	1 851 929	2 309 792	278 666	40 302	846 669	401 848	-	-	-	-	-
1936	3 078 194	1 800 859	2 106 755	274 820	41 362	872 880	396 849	-	-	-	-	-
1937	3 298 409	1 805 945	2 461 941	332 741	44 821	931 102	403 565	-	-	-	-	-
1938	3 520 714	1 874 401	2 750 840	341 846	49 255	971 242	389 399	-	-	-	-	-
1945	3 024 663	1 518 849	1 724 000	202 000	282 000	-	449 000	14 724 000	5 942 000	-	-	-
1946	3 146 454	1 511 090	1 779 000	223 586	222 875	-	450 000	8 305 000	6 455 000	-	-	-
1947	2 962 985	1 465 944	2 262 200	237 794	154 528	1 022 874	438 105	9 296 116	7 390 249	-	-	-
1948	2 431 204	1 355 398	1 979 296	204 491	122 727	835 193	417 265	10 506 072	8 713 112	-	-	-
1949	2 645 926	1 328 984	2 298 490	269 869	144 335	868 088	404 794	12 952 971	11 163 864	-	-	-
1950	3 076 476	1 400 259	2 911 290	303 752	202 706	906 809	399 604	14 165 566	12 210 111	-	-	-
1951	3 158 860	1 494 080	2 604 817	329 091	249 441	867 175	378 782	14 238 591	12 368 452	-	-	-
1952	3 191 308	1 546 523	3 005 076	274 287	335 374	808 247	353 550	13 955 769	12 115 513	-	-	-
1953	3 164 538	1 589 162	3 187 908	316 054	423 633	811 944	345 141	15 666 516	13 628 556	-	-	-
1954	2 840 165	1 513 062	2 727 168	273 519	438 165	784 325	335 015	15 834 426	13 904 230	-	-	-
1955	2 782 476	1 465 632	3 032 507	292 099	424 278	776 958	333 050	16 766 284	14 730 613	-	-	-
1956	2 856 263	1 453 802	3 396 864	296 813	413 001	735 123	336 732	17 254 214	15 375 008	-	-	-
1957	2 892 805	1 444 414	3 409 887	289 153	376 503	685 144	334 358	17 372 113	15 634 653	-	-	-
1958	2 843 305	1 437 218	3 329 105	276 309	323 592	632 780	314 703	17 416 386	15 832 091	-	-	-
1959	2 910 166	1 441 851	3 197 780	317 804	274 982	583 168	276 804	17 518 475	15 934 983	-	-	-
1960	2 986 385	1 429 575	3 498 602	361 158	228 419	540 082	235 574	18 657 887	16 936 313	-	-	-
1961	3 029 879	1 411 166	3 552 742	360 594	181 238	494 319	200 544	19 235 714	17 387 948	-	-	-
1962	3 132 023	1 439 389	3 653 722	363 015	149 095	472 437	176 532	19 814 671	17 924 637	-	-	-
1963	3 119 037	1 440 402	3 660 794	342 333	122 260	453 292	149 779	19 276 422	16 808 741	-	-	-
1964	3 105 415	1 399 014	3 669 506	331 336	120 046	439 732	132 578	20 547 903	16 537 702	-	-	-
1965	3 065 245	1 388 327	3 859 080	315 628	120 863	412 051	115 413	19 423 555	15 807 644	-	-	-
1966	3 011 470	1 371 143	3 493 466	274 641	135 859	384 691	104 179	18 598 885	14 850 742	-	-	-
1967	3 033 834	1 361 408	3 347 948	262 923	153 919	361 061	96 541	19 847 428	14 754 620	-	-	-
1968	3 036 791	1 346 738	3 540 669	260 456	187 464	321 736	90 339	21 049 576	14 872 680	-	-	-
1969	2 946 468	1 327 349	3 233 361	236 733	228 782	286 469	84 197	22 236 042	14 552 213	-	-	-
1970	2 939 828	1 310 161	3 168 728	247 632	271 460	256 984	75 152	23 763 328	14 695 346	-	-	-
1971	2 958 766	1 302 846	3 422 983	275 931	282 462	231 032	66 280	25 990 950	15 608 123	-	-	-
1972	3 005 532	1 320 055	3 724 512	292 927	278 628	197 478	57 158	25 710 940	15 251 738	-	-	-
1973	3 092 606	1 324 129	3 939 917	303 660	268 668	172 502	48 106	26 430 476	15 074 441	-	-	-
1974	3 165 529	1 336 452	4 067 620	312 452	256 292	143 838	40 564	27 511 220	15 056 640	-	-	-
1975	3 187 822	1 337 203	4 306 764	326 697	249 990	115 966	35 188	26 302 226	14 157 904	-	-	-
1976	3 205 234	1 322 971	4 276 445	324 976	256 024	101 611	30 506	26 481 435	13 898 991	-	-	-
1977	3 267 575	1 319 977	4 295 197	338 390	255 838	82 388	27 978	28 660 667	13 627 004	-	-	-
1978	3 336 638	1 319 853	4 767 670	352 627	267 247	70 342	26 423	29 188 979	13 776 992	-	-	-
1979	3 436 634	1 327 119	4 858 046	357 354	278 984	60 399	25 504	30 897 135	14 279 483	-	-	-
1980	3 428 954	1 318 952	4 796 932	364 620	290 114	53 561	24 788	31 926 096	14 590 711	-	-	-

**Tab. 9.1 Stav hospodářských zvířat <sup>1)</sup>***Number of livestock <sup>1)</sup>*

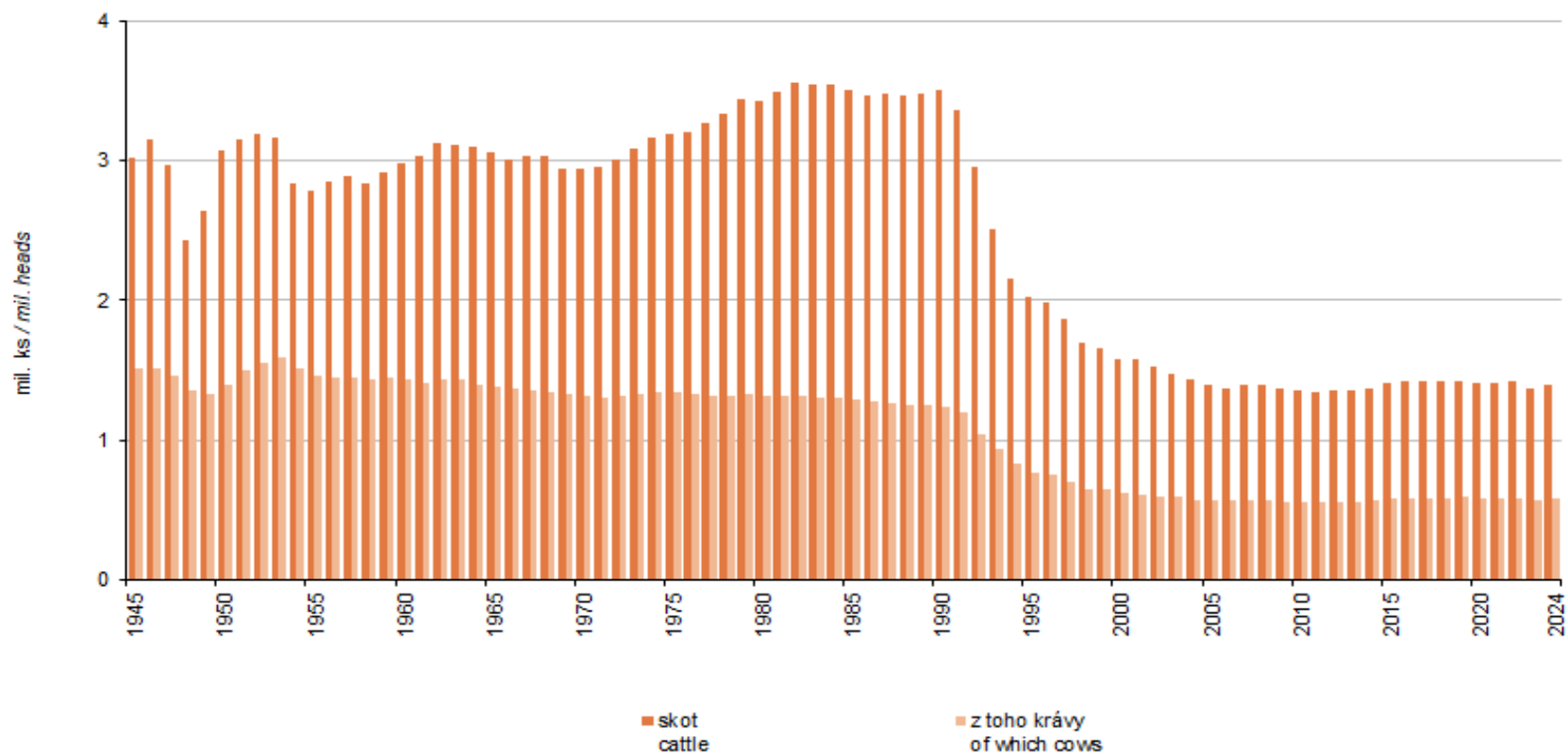
(do roku 1932 stav k 31. 12. předchozího roku; v letech 1933-1938 stav k 1. 1.; v roce 1945 stav k 1. 7. - letní stav; v letech 1946-1992 stav k 1. 1.; v letech 1993-2002 k 1. 3.; v letech 2003-2022 k 1. 4., od roku 2023 k 31. 12.)

(before 1932: as at 31 December previous year; in 1933 - 1938: as at 1 January; in 1945: as at 1. July - summer state; in 1946-1992: as at 1 January; in 1993 - 2002: as at 1 March; in 2003 - 2022, as at 1. April; since 2023: as at 31 December)

Rok Year	Skot Cattle	z toho		Prasata Pigs	z toho		Ovce Sheep	Kozy Goats	Koně Horses	Drůbež <sup>1)</sup> Poultry <sup>1)</sup>	Heads	
		krávy Cows			prasnice Sows						z toho slepice Hens	
1981	3 498 765	1 317 096		5 105 489	368 414		307 771	48 085	24 400	31 472 029		14 925 553
1982	3 556 073	1 316 641		4 724 608	319 788		327 432	44 240	24 127	31 408 377		14 809 058
1983	3 546 340	1 309 536		4 557 879	317 481		342 017	43 303	24 801	32 082 943		15 091 001
1984	3 547 453	1 301 789		4 506 701	288 625		364 109	44 705	25 754	34 191 794		16 556 242
1985	3 502 741	1 285 867		4 299 037	281 647		372 241	44 130	26 833	31 898 564		16 069 626
1986	3 462 392	1 273 254		4 332 653	293 915		389 361	43 381	27 773	30 887 493		15 336 063
1987	3 482 282	1 264 656		4 410 674	302 333		408 764	42 779	27 695	32 127 294		15 278 193
1988	3 467 316	1 255 680		4 617 748	312 179		404 225	40 631	27 622	31 662 497		15 347 527
1989	3 480 582	1 247 567		4 685 333	312 414		399 023	40 683	26 975	32 479 404		15 699 434
1990	3 506 222	1 236 218		4 789 898	310 869		429 914	40 893	26 924	31 981 100		15 437 483
1991	3 359 976	1 195 429		4 569 304	313 006		429 706	41 467	25 267	33 278 468		15 215 376
1992	2 949 574	1 036 276		4 609 149	326 277		342 669	42 668	21 370	30 756 308		14 893 818
1993	2 511 737	932 454		4 598 821	324 345		254 301	44 544	18 792	28 219 580		13 385 218
1994	2 161 438	829 729		4 070 898	294 610		196 030	44 954	18 131	24 974 149		12 555 655
1995	2 029 827	768 236		3 866 568	295 328		165 345	44 993	18 039	26 688 376		12 028 561
1996	1 988 810	750 593		4 016 246	317 517		134 009	42 385	19 175	27 875 356		12 030 460
1997	1 865 902	702 301		4 079 590	321 832		120 921	38 241	19 059	27 572 714		11 833 185
1998	1 700 789	646 838		4 012 943	319 664		93 557	34 861	20 718	29 035 455		12 279 959
1999	1 657 337	642 026		4 000 720	316 599		86 047	33 900	22 675	30 222 187		11 901 600
2000	1 573 530	614 787		3 687 967	296 811		84 108	31 988	23 835	30 784 432		11 739 179
2001	1 582 027	611 431		3 593 717	293 303		90 241	28 477	25 795	32 043 425		11 676 924
2002	1 520 136	596 295		3 440 925	289 195		96 286	13 574	20 891	29 946 846		6 837 737
2003	1 473 828	590 322		3 362 801	282 722		103 129	12 779	20 140	26 873 408		7 044 423
2004	1 428 329	572 887		3 126 539	250 842		115 852	11 912	20 371	25 493 559		6 394 409
2005	1 397 308	573 724		2 876 834	232 499		140 197	12 623	20 561	25 372 333		5 940 971
2006	1 373 645	563 723		2 840 375	228 961		148 412	14 402	22 883	25 736 003		6 315 609
2007	1 391 393	564 686		2 830 415	224 878		168 910	16 222	24 009	24 592 085		6 287 764
2008	1 401 607	568 695		2 432 984	179 297		183 618	16 627	27 274	27 316 866		6 308 618
2009	1 363 213	559 803		1 971 417	142 342		183 084	16 674	28 030	26 490 848		6 463 805
2010	1 349 286	551 245		1 909 232	132 799		196 913	21 709	29 887	24 838 435		6 215 840
2011	1 343 686	551 536		1 749 092	112 441		209 052	23 263	31 068	21 250 147		6 137 484
2012	1 353 685	551 225		1 578 827	100 157		221 014	23 620	33 175	20 691 308		5 354 575
2013	1 352 822	551 924		1 586 627	102 351		220 521	24 042	34 281	23 265 358		7 242 723
2014	1 373 560	563 963		1 617 061	102 957		225 397	24 348	32 925	21 463 815		6 755 502
2015	1 407 132	580 102		1 559 648	96 274		231 694	26 765	33 716	22 508 192		6 297 189
2016	1 415 658	583 747		1 609 945	97 092		218 493	26 548	32 133	21 313 958		6 116 213
2017	1 421 242	585 897		1 490 775	91 114		217 141	28 174	34 548	21 494 347		6 835 746
2018	1 415 770	587 322		1 557 218	92 220		218 915	30 316	35 181	23 572 784		7 989 588
2019	1 418 106	590 518		1 544 084	90 889		213 068	29 210	36 908	22 979 360		7 581 659
2020	1 404 117	585 897		1 499 307	87 710		203 612	28 919	38 087	24 247 371		8 502 347
2021	1 406 430	585 904		1 518 402	90 477		183 145	25 409	33 213	23 808 531		8 148 644
2022	1 421 254	587 859		1 432 824	80 756		174 196	24 607	37 087	23 026 197		7 624 998
2023	1 369 593	568 472		1 362 275	79 097		179 158	28 757	-	21 956 942		7 090 248
2024	1 397 414	579 648		1 421 823	80 478		-	-	-	25 875 271		7 466 136

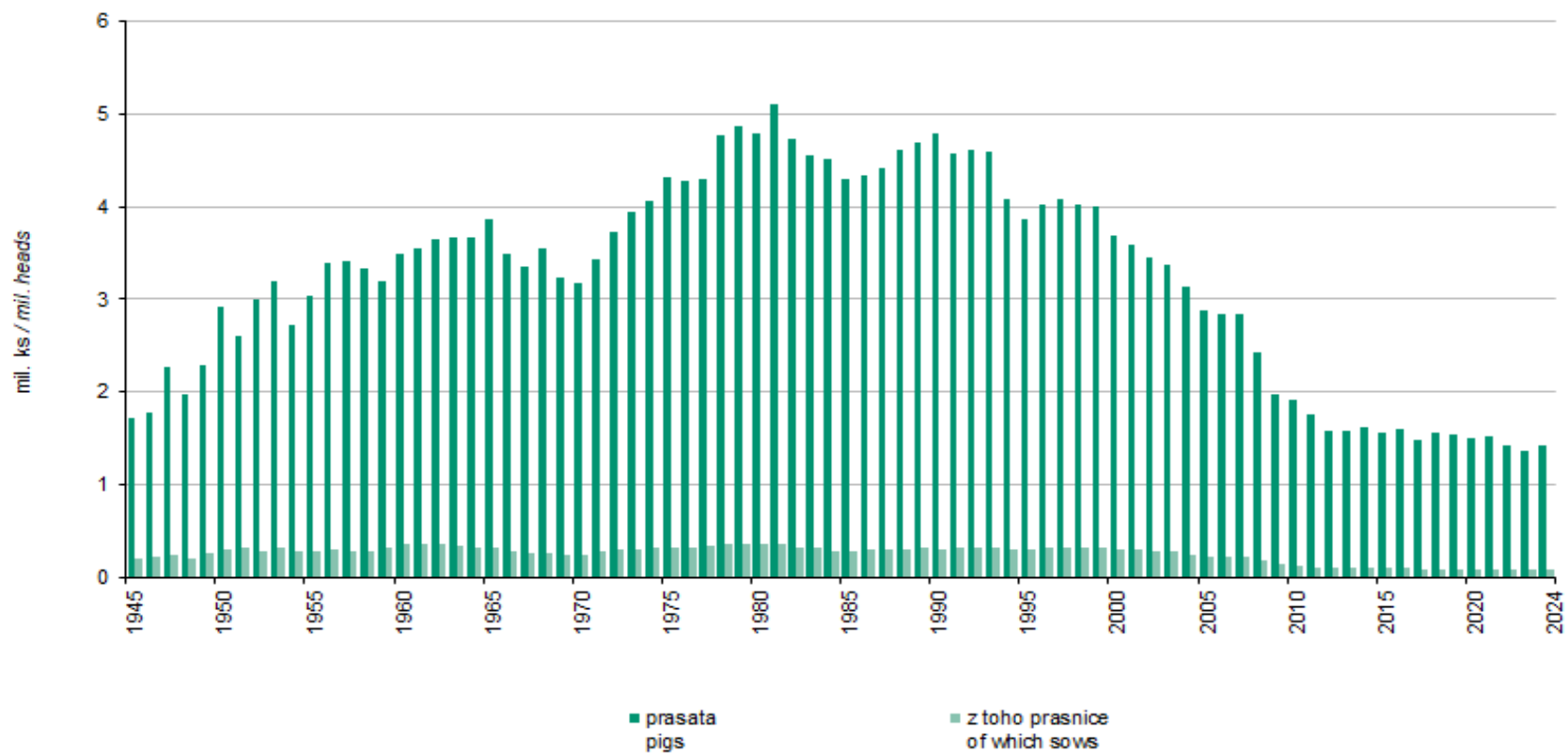
<sup>1)</sup> od roku 2002 pouze zemědělský sektor<sup>1)</sup> Since 2002 agricultural sector only.<sup>1)</sup> od roku 2023 drůbež a pštrosi<sup>1)</sup> Since 2023 poultry and ostriches.

Graf 9.1.1 Stavby hospodářských zvířat - skot  
Number of livestock - Cattle



Zdroj: ČSÚ  
Source: CZSO

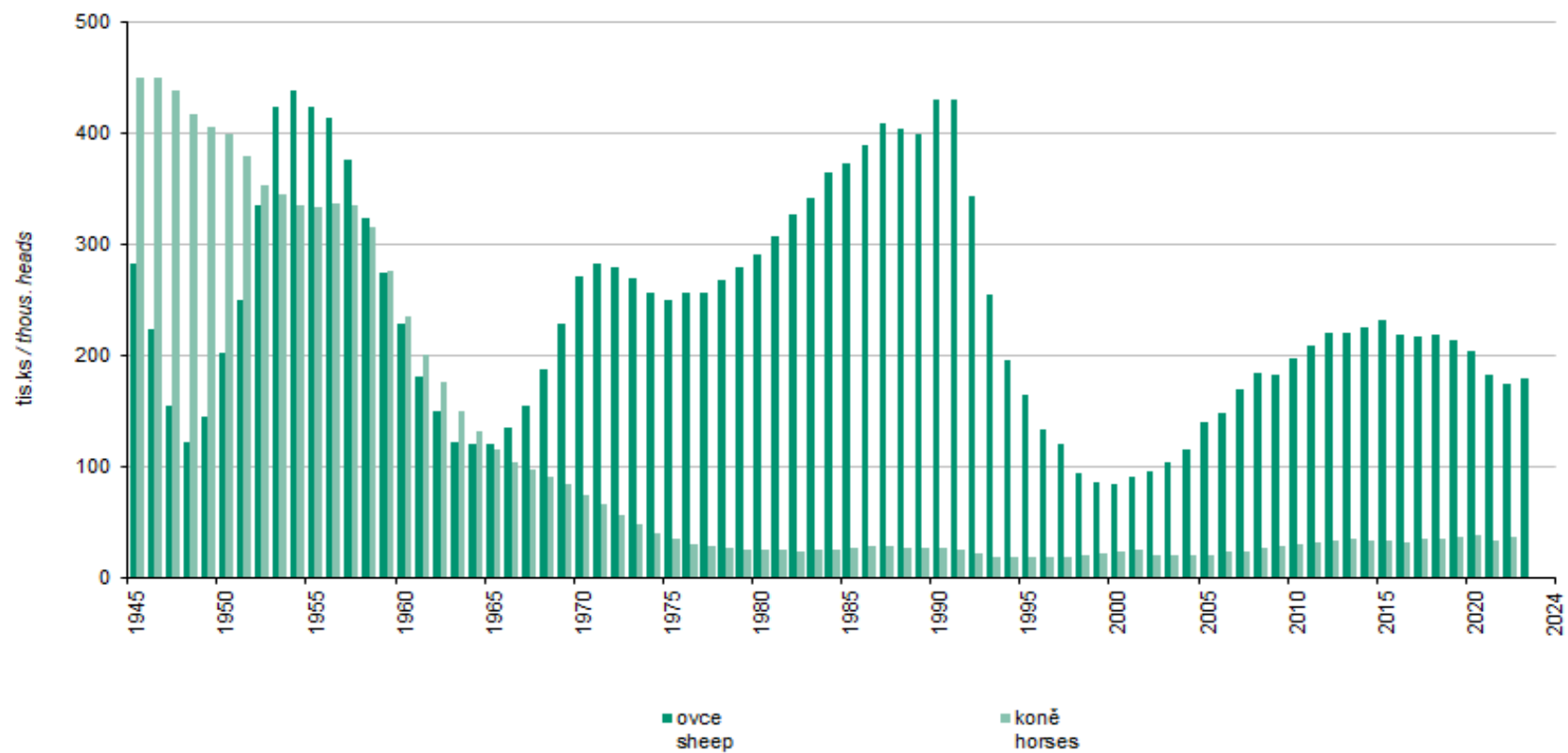
**Graf 9.1.2 Stavby hospodářských zvířat - prasata<sup>1)</sup>**  
*Number of livestock - Pigs<sup>1)</sup>*



<sup>1)</sup> od roku 2002 pouze zemědělský sektor / *Only the agricultural sector since 2002.*

Zdroj: ČSÚ  
 Source: CZSO

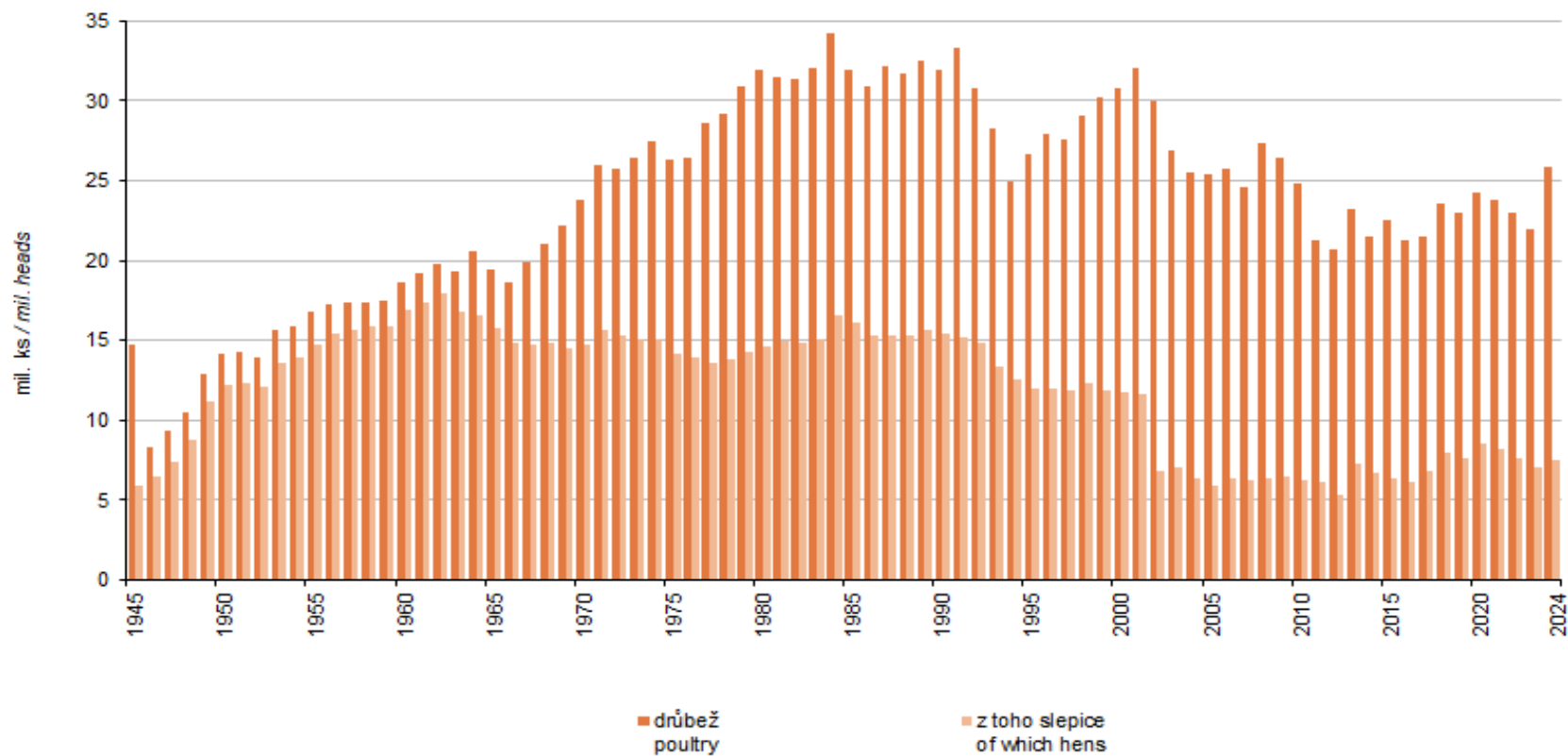
**Graf 9.1.3 Stavby hospodářských zvířat - ovce a koně<sup>1)</sup>**  
*Number of livestock - Sheep and horses<sup>1)</sup>*



<sup>1)</sup> od roku 2002 pouze zemědělský sektor / Only the agricultural sector since 2002.

Zdroj: ČSÚ  
 Source: CZSO

**Graf 9.1.4 Stavby hospodářských zvířat - drůbež<sup>1)</sup>**  
*Number of livestock - Poultry<sup>1)</sup>*



<sup>1)</sup> od roku 2002 pouze zemědělský sektor / Only the agricultural sector since 2002.  
 od roku 2023 drůbež a pštrosi / Since 2023 poultry and ostriches.

Zdroj: ČSÚ  
 Source: CZSO