



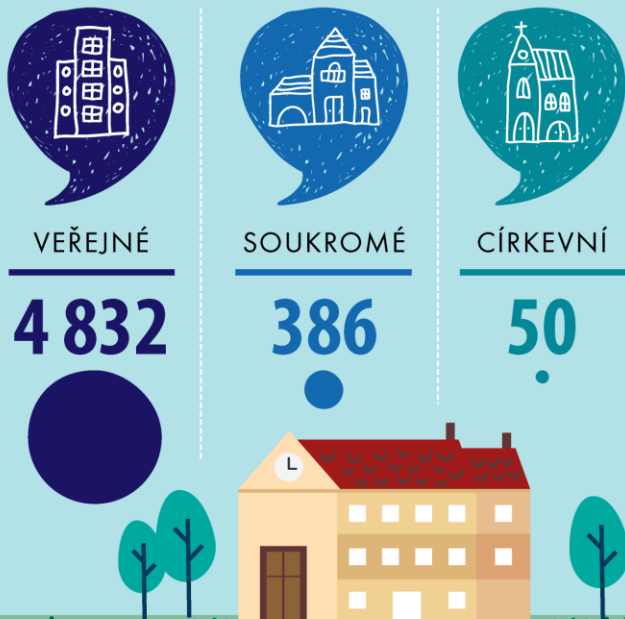
ŠKOLNÍ ROK VE STATISTIKÁCH

**Adriana Ondrušová
Helena Chodounská**

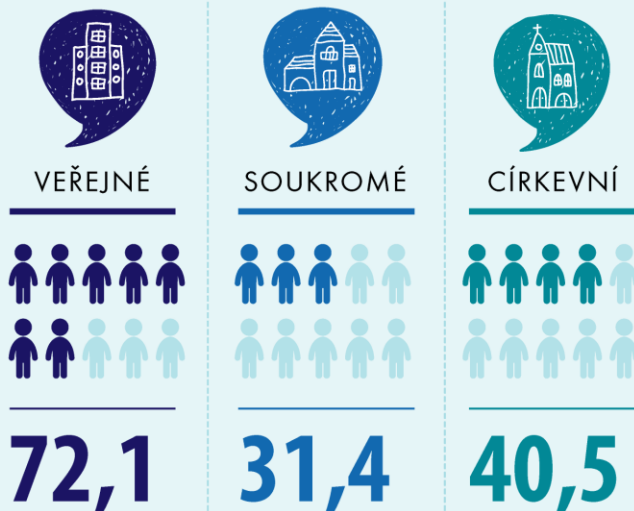
Tisková konference, 31. srpna 2018, ČSÚ Praha

Mateřské školy (školní rok 2017/2018)

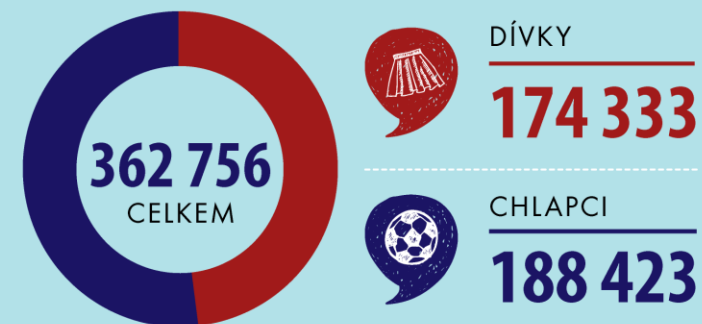
MATEŘSKÉ ŠKOLY PODLE ZŘIZOVATELE



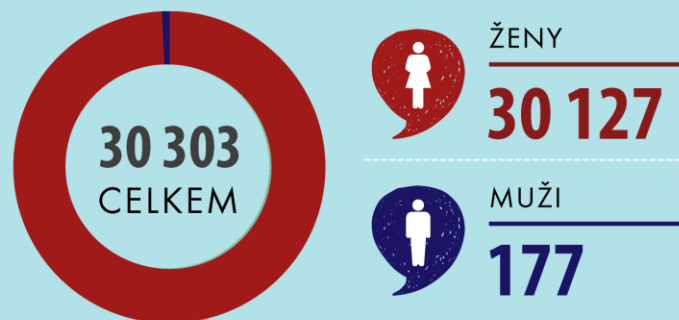
PRŮMĚRNÝ POČET DĚTÍ V MATEŘSKÝCH ŠKOLÁCH



DĚTI V MATEŘSKÝCH ŠKOLÁCH

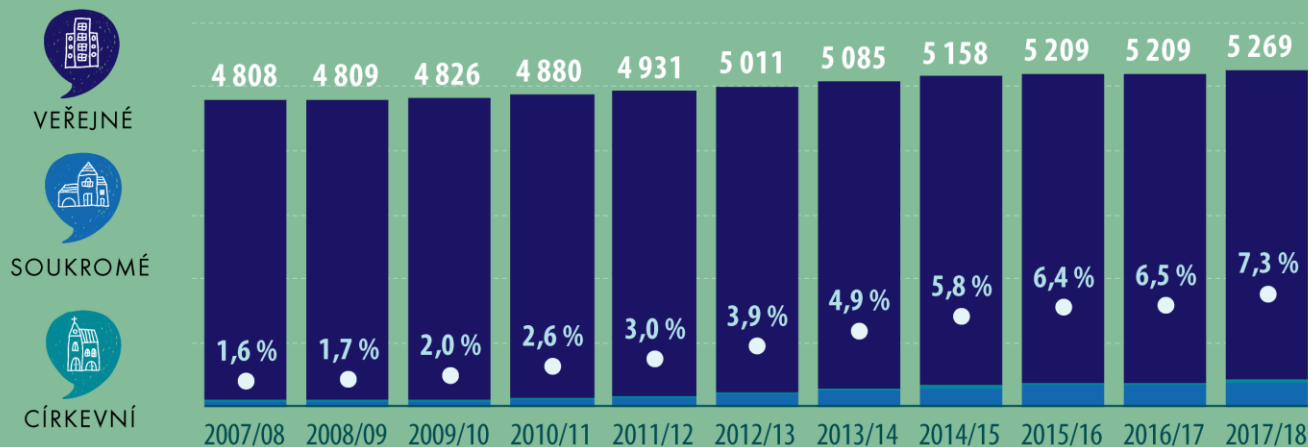


UČITELÉ V MATEŘSKÝCH ŠKOLÁCH

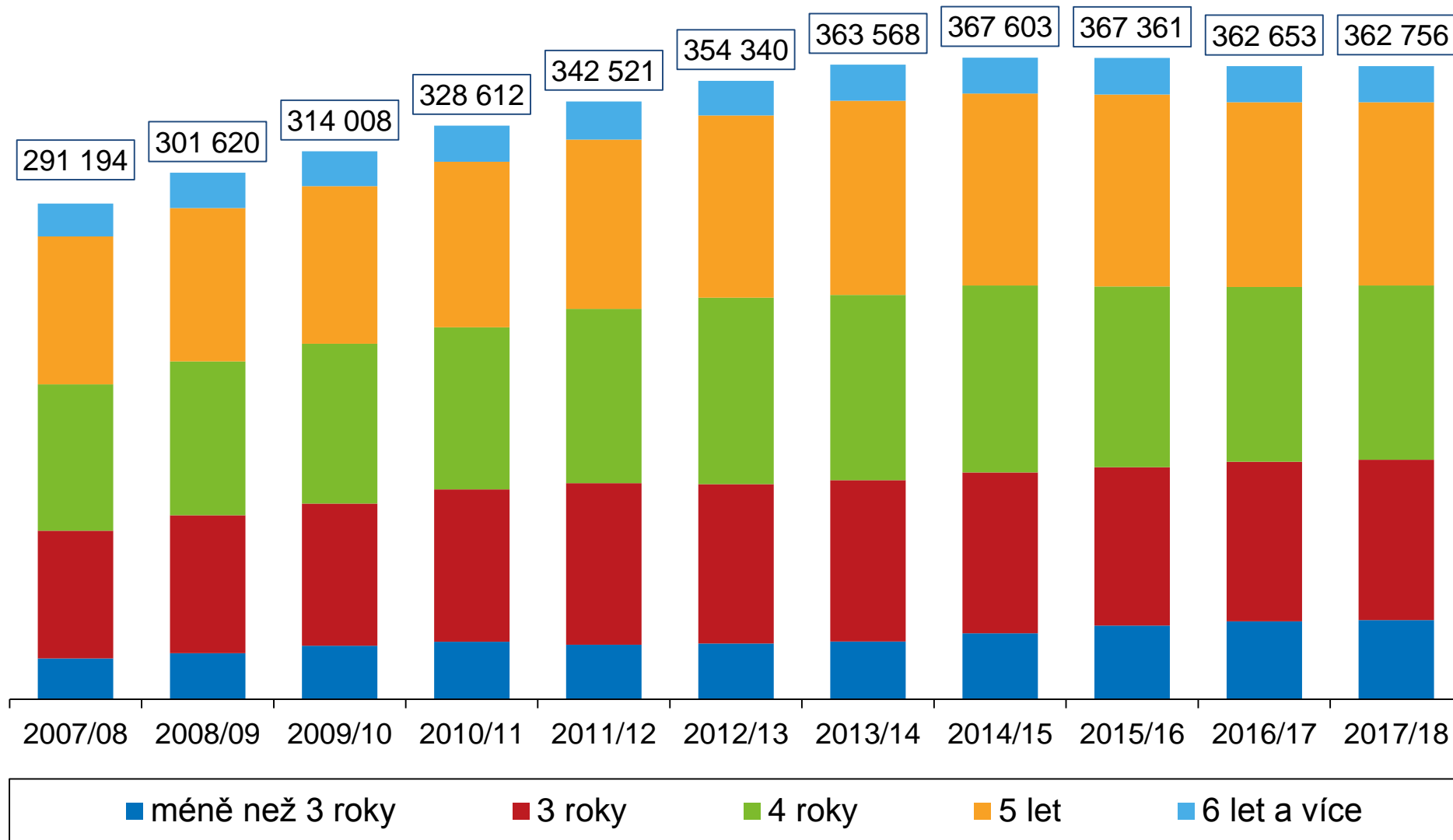


MATEŘSKÉ ŠKOLY PODLE ZŘIZOVATELE

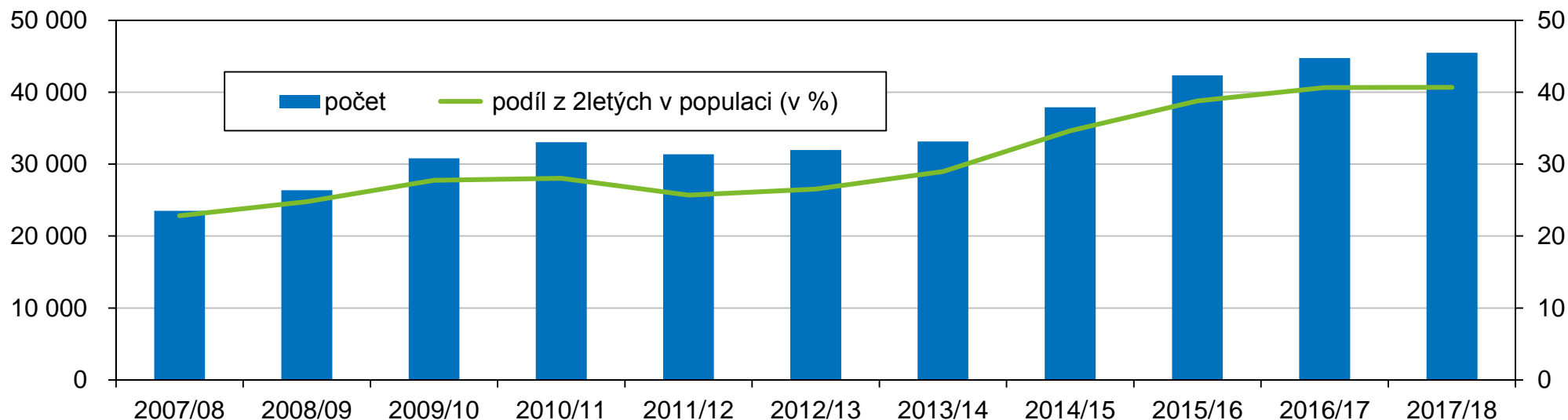
● PODÍL SOUKROMÝCH MATEŘSKÝCH ŠKOL



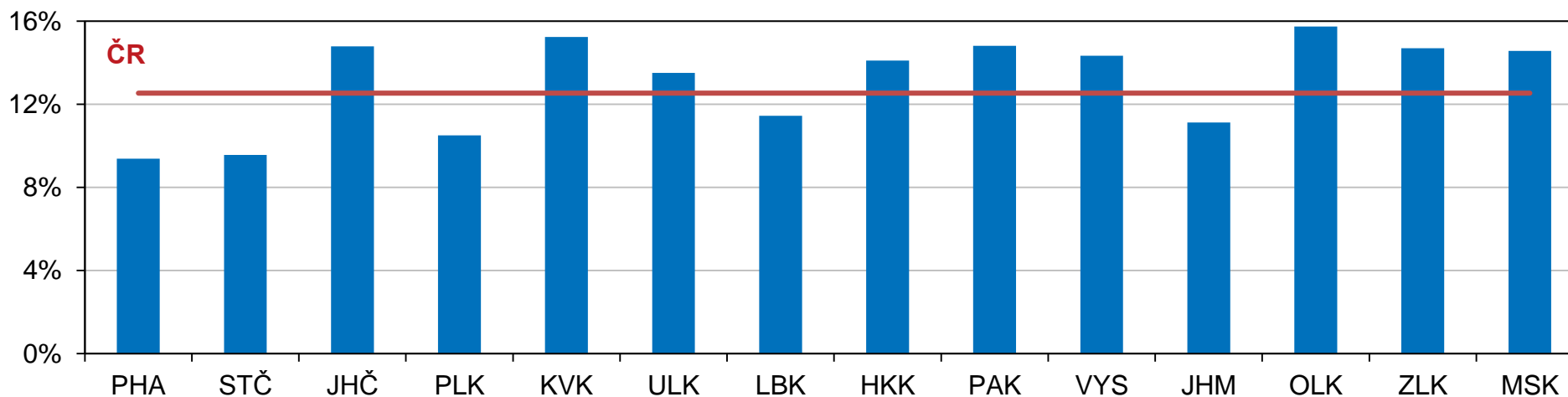
Děti v mateřských školách podle věku



Děti mladší 3 let v mateřských školách



Podíl dětí do 3 let v mateřských školách (školní rok 2017/2018)

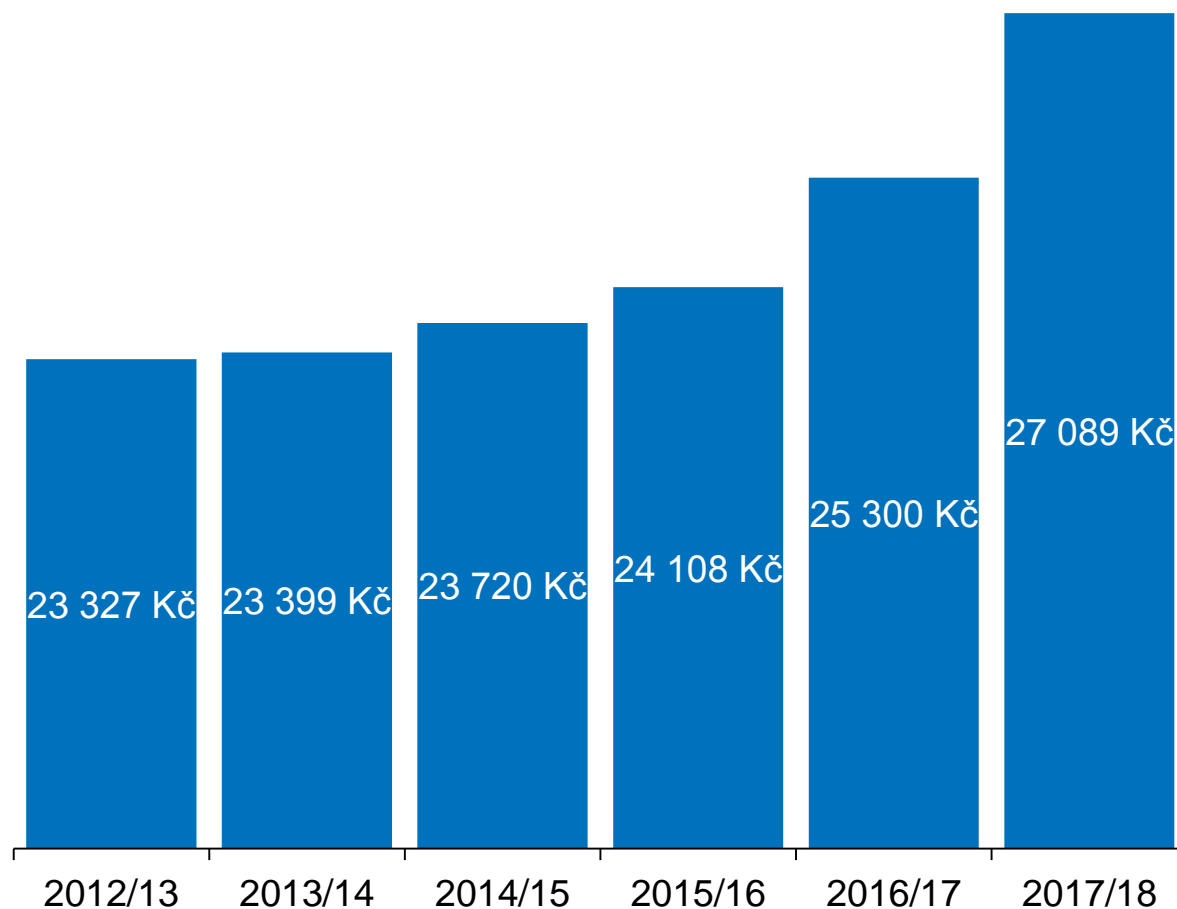


Učitelé v mateřských školách (školní rok 2017/2018)

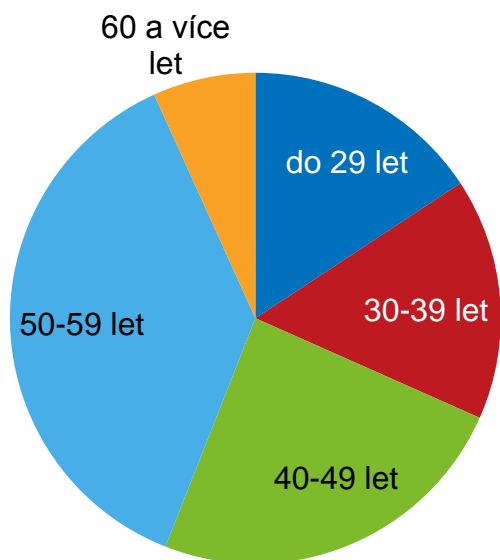
Průměrný počet dětí na 1 učitele

Veřejné MŠ	12
Soukromé MŠ	9
Církevní MŠ	11

Průměrná hrubá měsíční mzda učitelů v mateřských školách



Věková struktura učitelů



Základní školy (školní rok 2017/2018)

ZÁKLADNÍ ŠKOLY PODLE ZŘIZOVATELE



VEŘEJNÉ

3 914



SOUKROMÉ

196



CÍRKEVNÍ

45

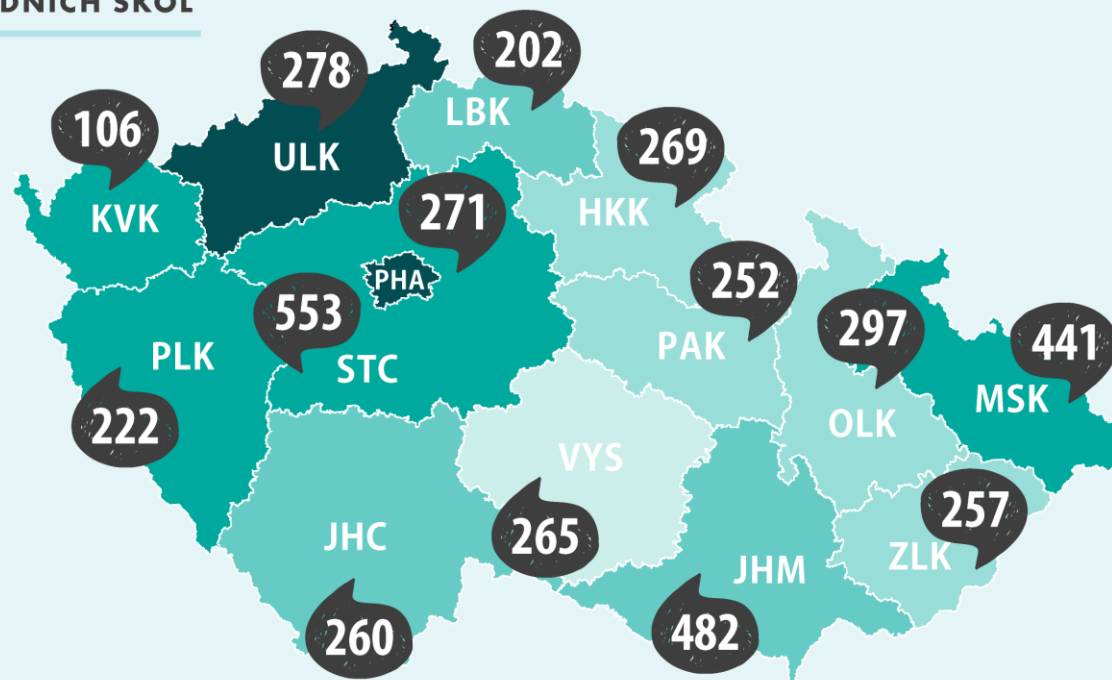


POČET ZÁKLADNÍCH ŠKOL



PRŮMĚRNÝ
POČET ŽÁKŮ
VE ŠKOLE

DO 179
180 AŽ 199
200 AŽ 219
220 AŽ 239
VÍCE NEŽ 240



PRŮMĚRNÝ POČET ŽÁKŮ NA ZÁKLADNÍCH ŠKOLÁCH



VEŘEJNÉ



231



SOUKROMÉ



70



CÍRKEVNÍ

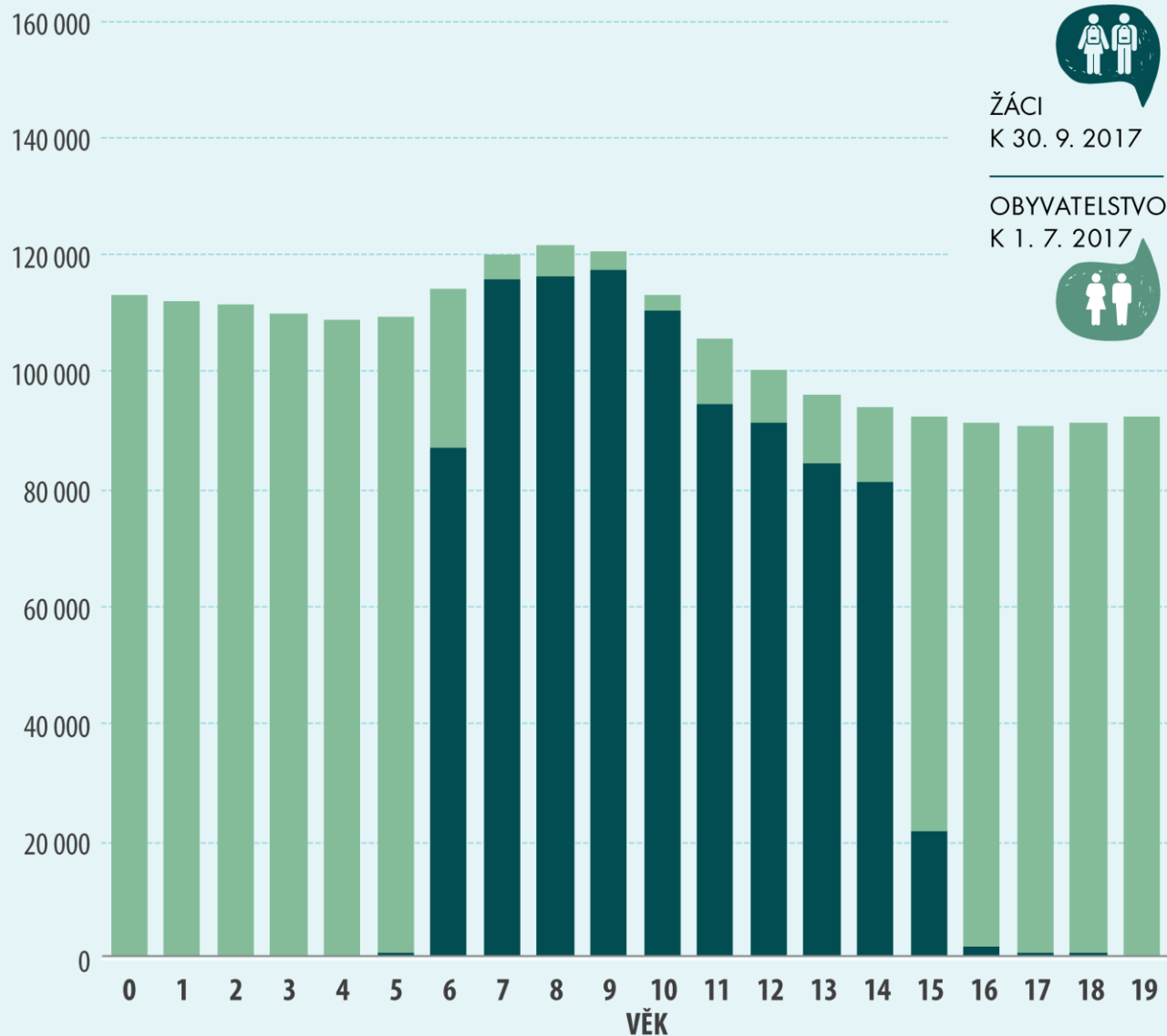


159



Základní školy (školní rok 2017/2018)

ŽÁCI ZÁKLADNÍCH ŠKOL PODLE VĚKU



ŽÁCI NA ZÁKLADNÍCH ŠKOLÁCH



DÍVKY

449 654



CHLAPCI

476 454

UČITELÉ NA ZÁKLADNÍCH ŠKOLÁCH



ŽENY

53 347

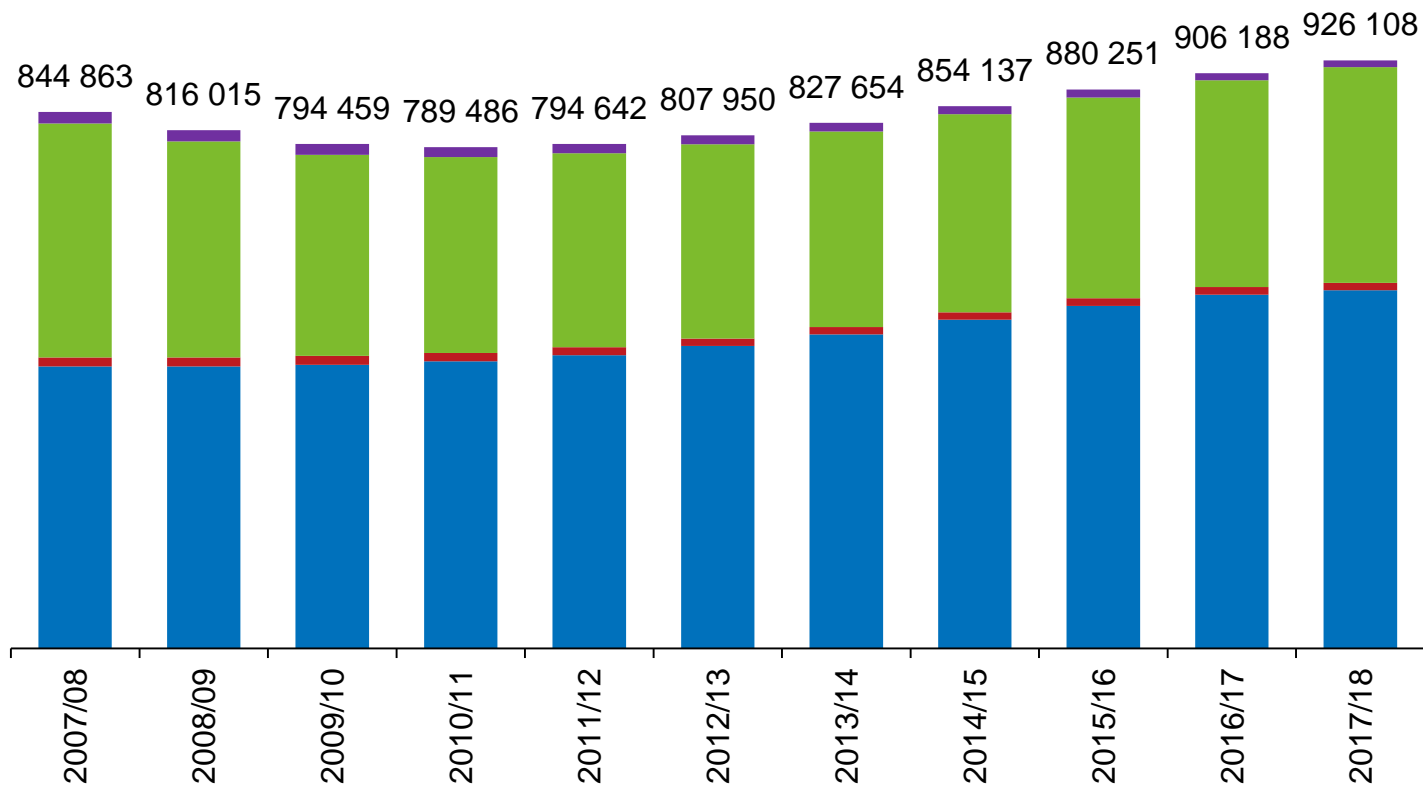


MUŽI

9 658



Vývoj počtu žáků na základních školách



Žáci plnící povinnou školní docházku

1. stupeň	62 %
2. stupeň	38 %

Mimo základní školy

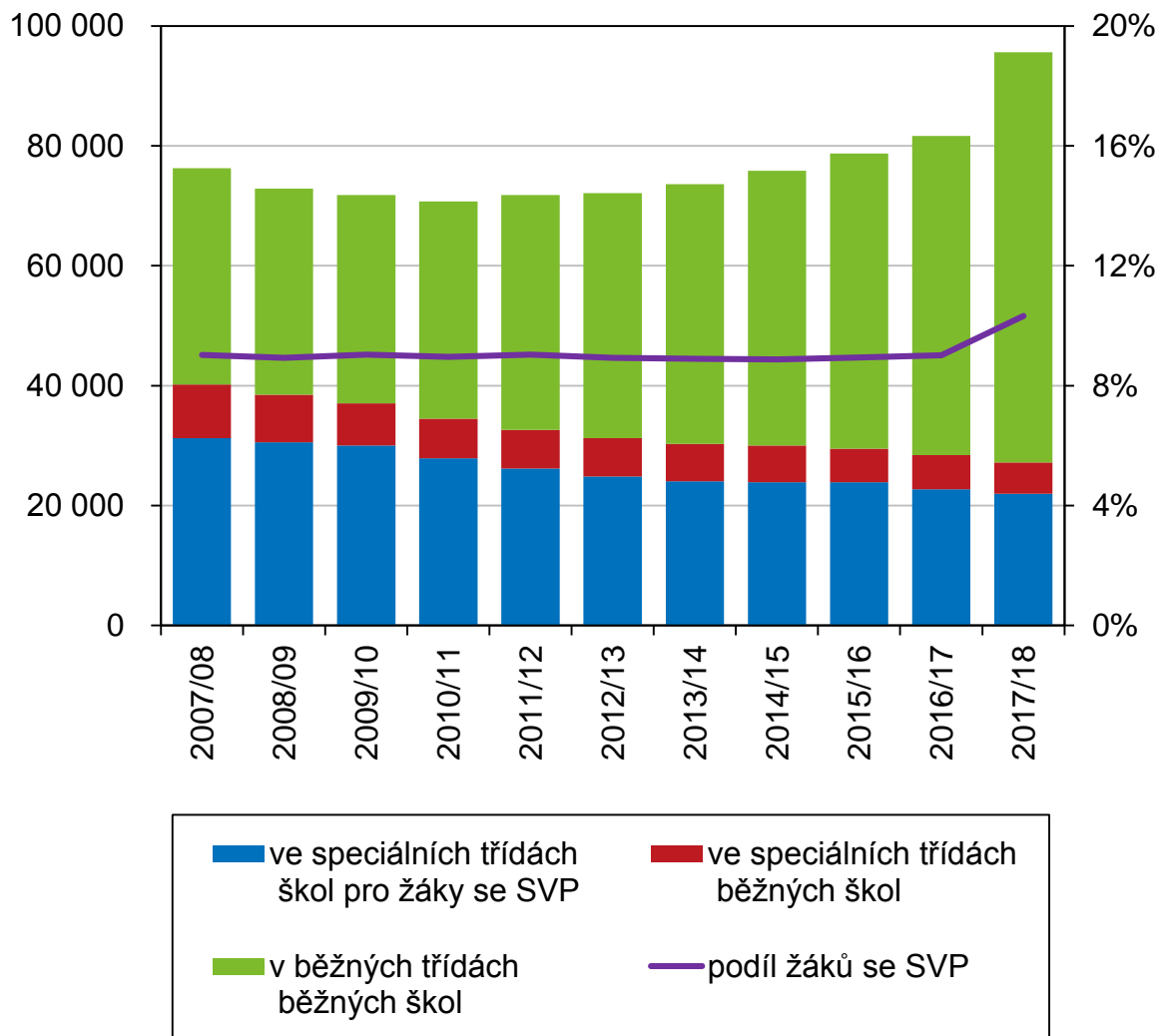
víceletá gymnázia	41 260
osmileté konzervatoře	349
zahraničí	8 914
individuální vzdělávání	2 591

Počet základních škol

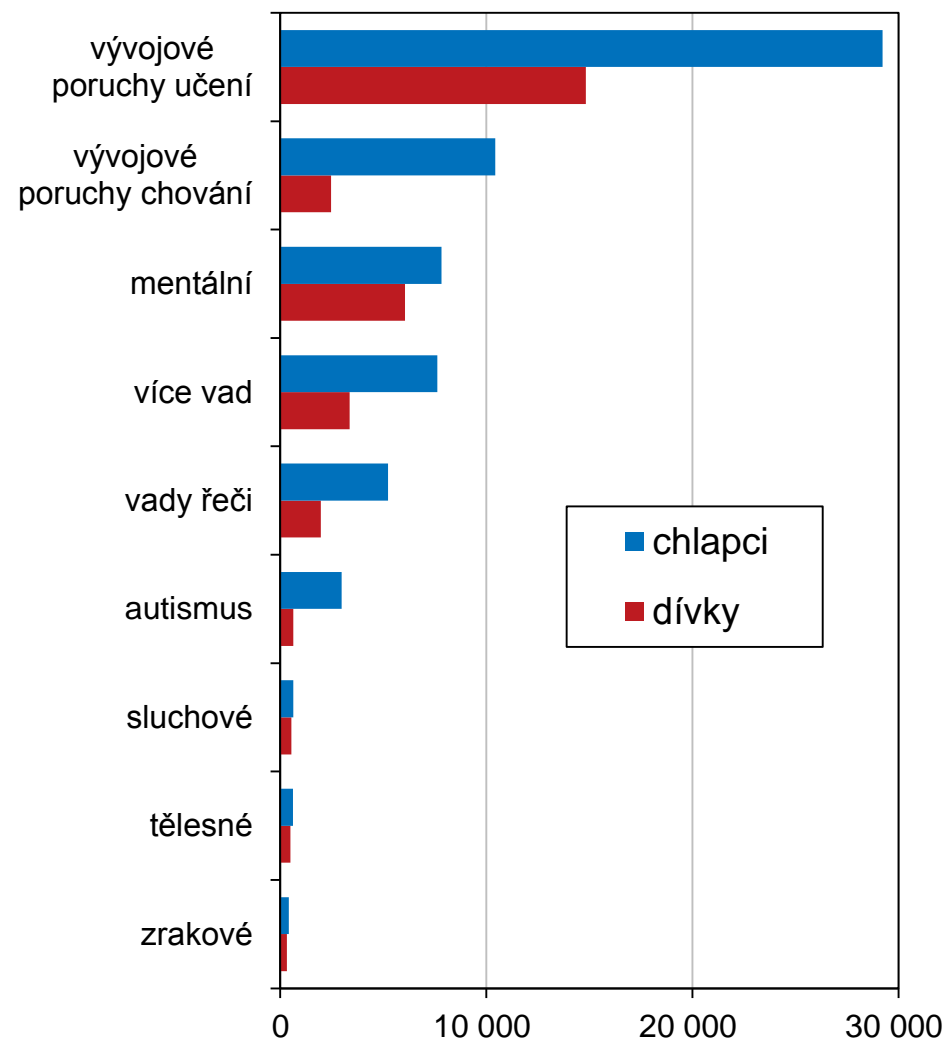
běžné	3 823
pro žáky se SVP*	332

Žáci základních škol se speciálními vzdělávacími potřebami (SVP)

Podle typu třídy

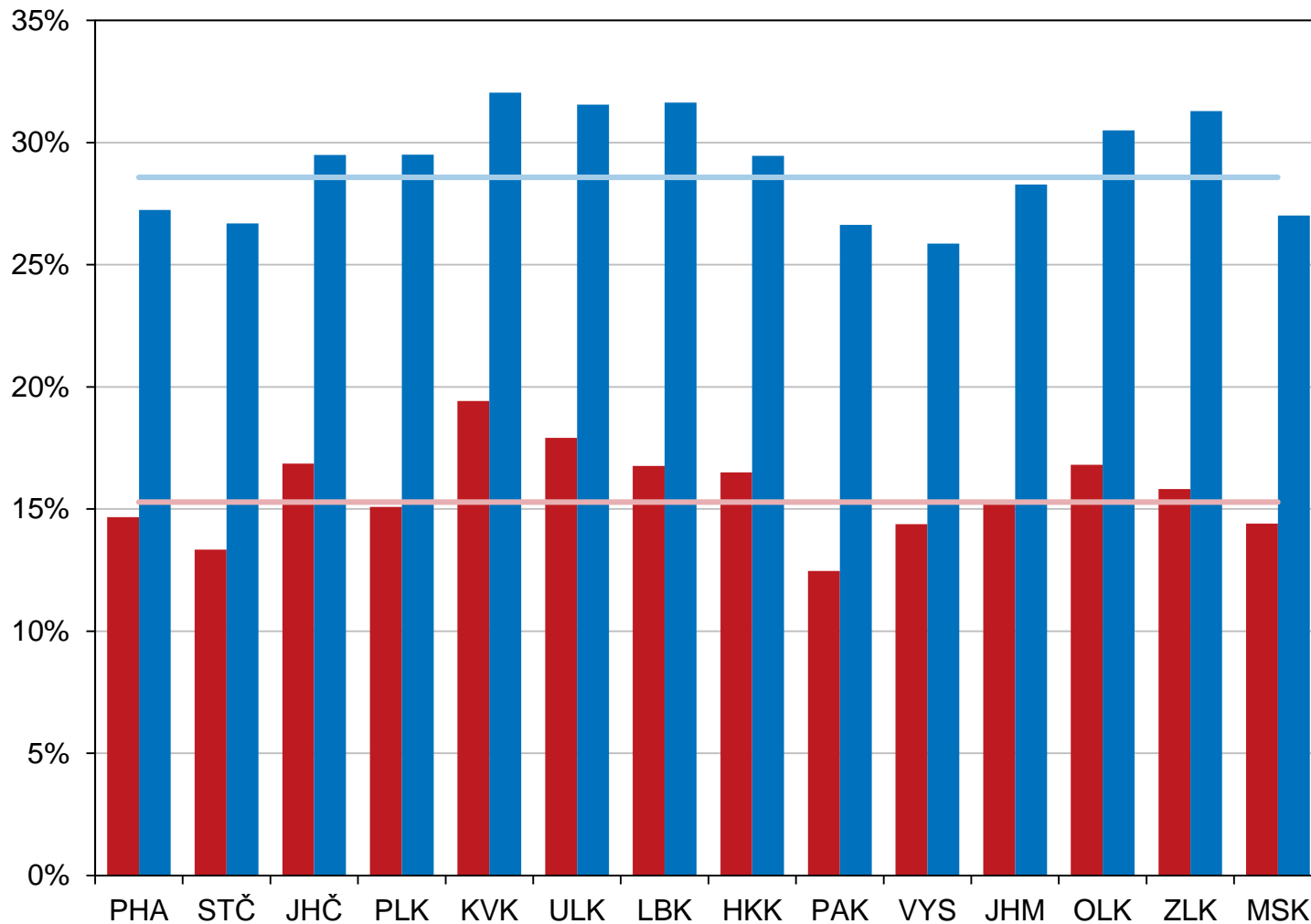


Žáci se SVP na základních školách podle druhu postižení



Odklady povinné školní docházky (školní rok 2017/2018)

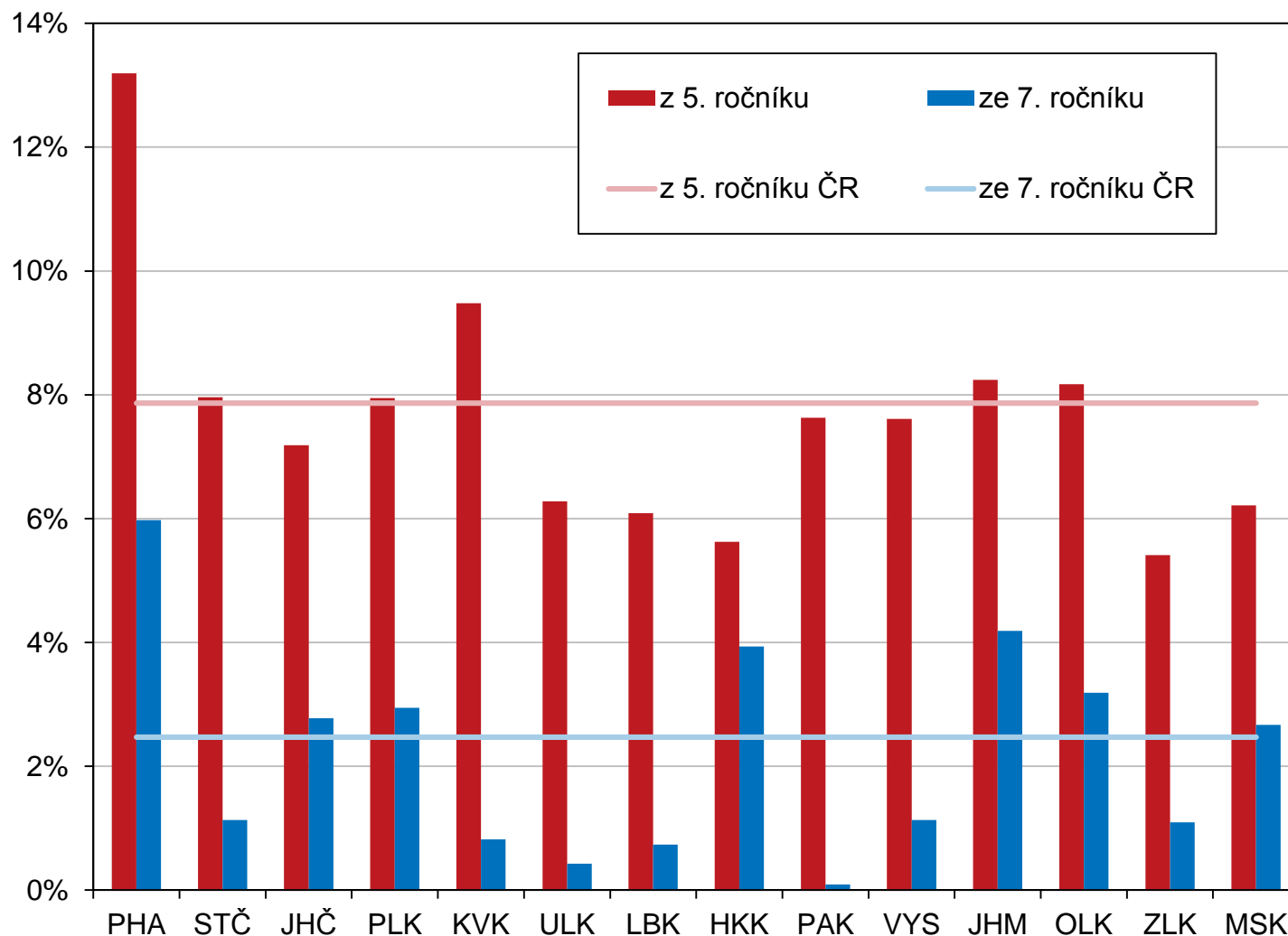
Podíl žáků starších 7 let přijatých do 1. ročníku základních škol



Přijetí do 1. ročníku:

Celkem	111 841
z toho:	
nad 7 let	24 734 (22,1 %)
do 6 let	681 (0,6 %)

Odchody na střední školu před ukončením povinné školní docházky (školní rok 2017/2018)

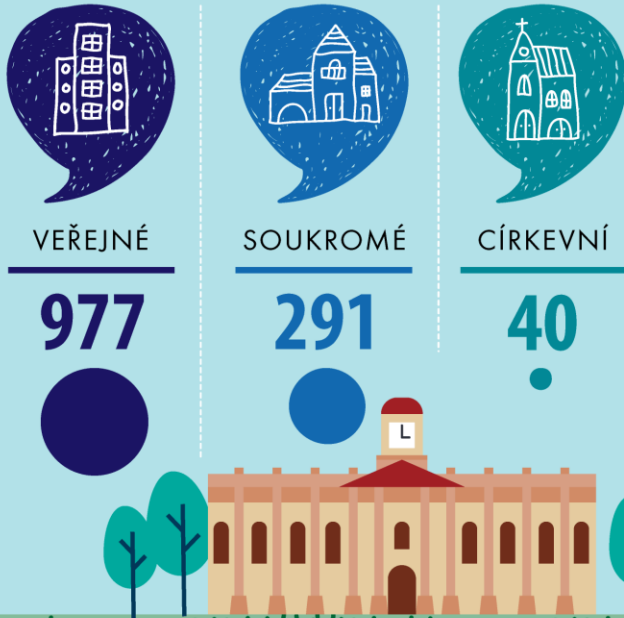


z 5. ročníku 8 289 (7,9 %)
ze 7. ročníku 2 143 (2,5 %)

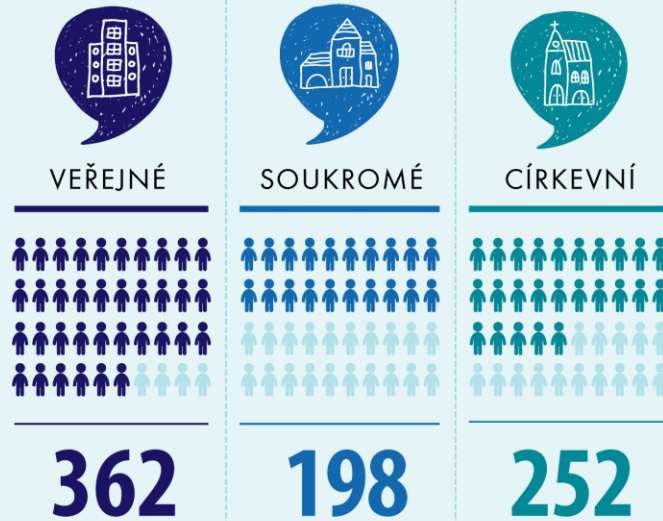
Podíl dívek 55 %

Střední školy (školní rok 2017/2018)

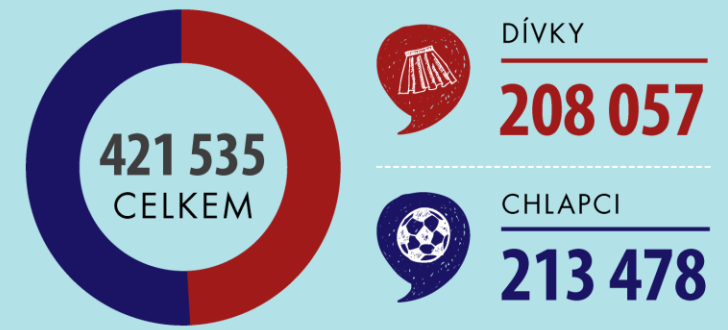
STŘEDNÍ ŠKOLY PODLE ZŘIZOVATELE



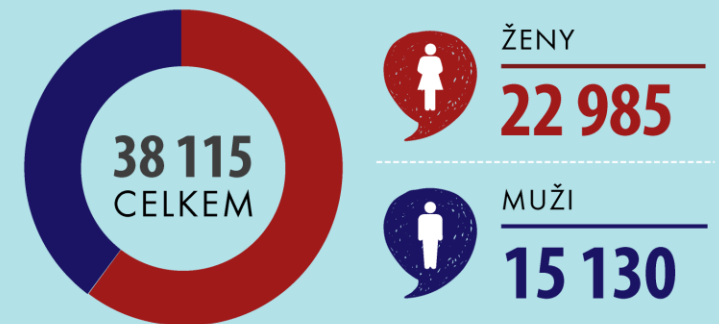
PRŮMĚRNÝ POČET ŽÁKŮ VE ŠKOLE



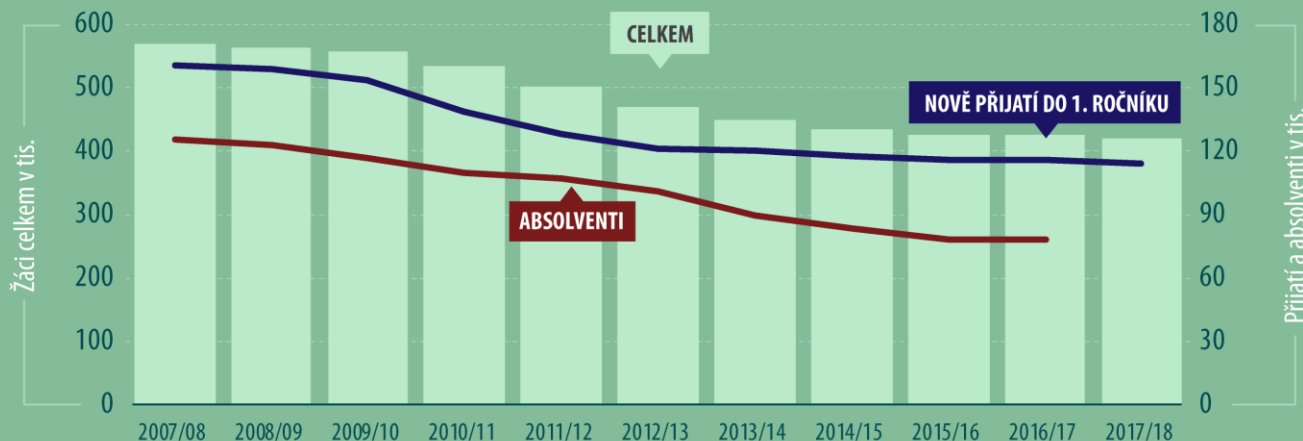
STUDENTI NA STŘEDNÍCH ŠKOLÁCH



UČITELÉ NA STŘEDNÍCH ŠKOLÁCH



ŽÁCI NA STŘEDNÍCH ŠKOLÁCH



Střední školy (školní rok 2017/2018)

ŽÁCI STŘEDNÍCH ŠKOL

S MATURITNÍ ZKOUŠKOU
ODBORNÉ

43,3 %

S VÝUČNÍM
LISTEM

20,7 %

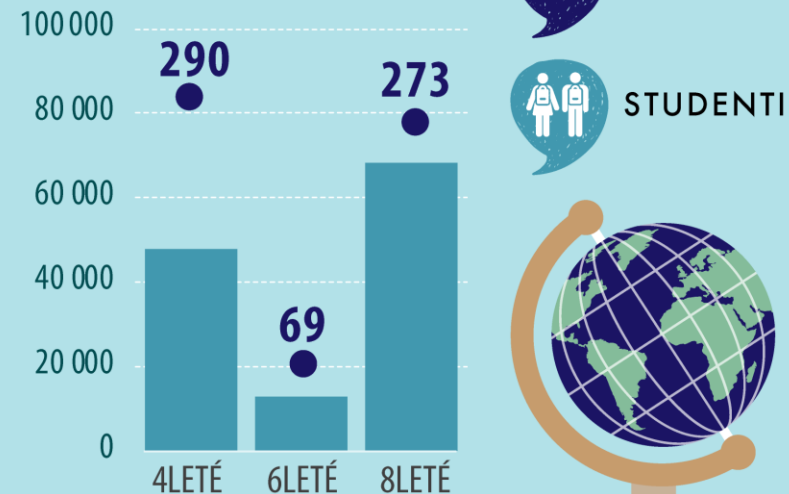
S MATURITNÍ ZKOUŠKOU
VŠEOBECNÉ (GYMNÁZIA)

30,7 %

NÁSTAVBOVÉ
STUDIUM

3,9 %

GYMNÁZIA



ŠKOLY



STUDENTI



KONZERVATOŘ

0,7 %

(NIŽŠÍ) STŘEDNÍ

0,6 %

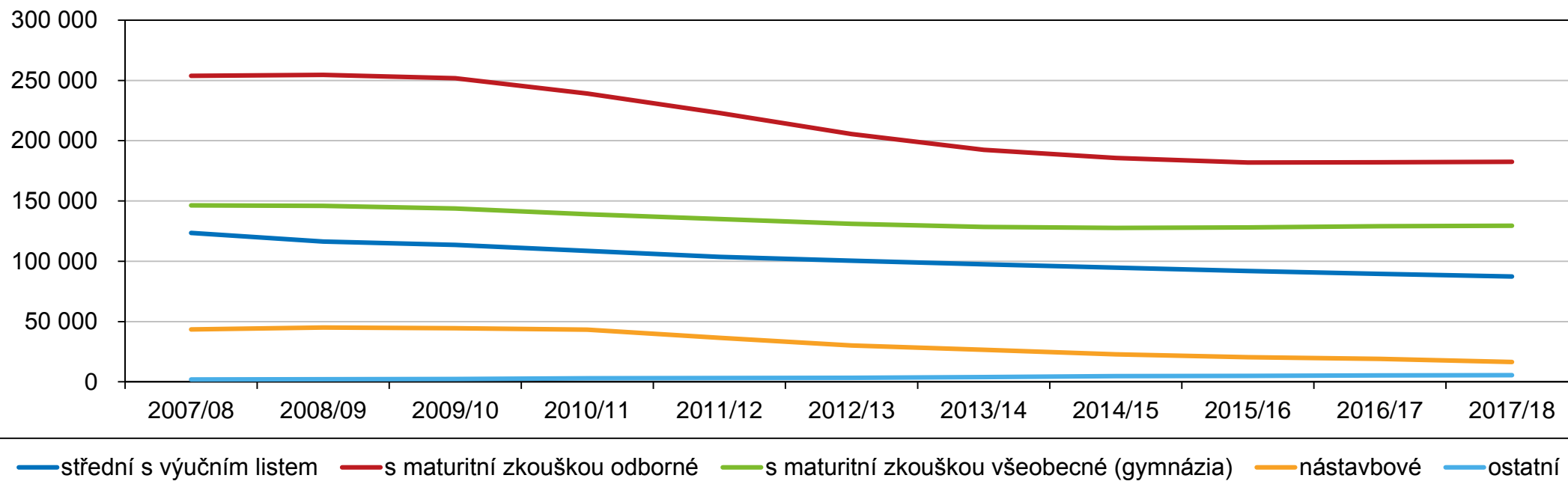
ŽÁCI
STŘEDNÍCH
ŠKOL

CELKEM

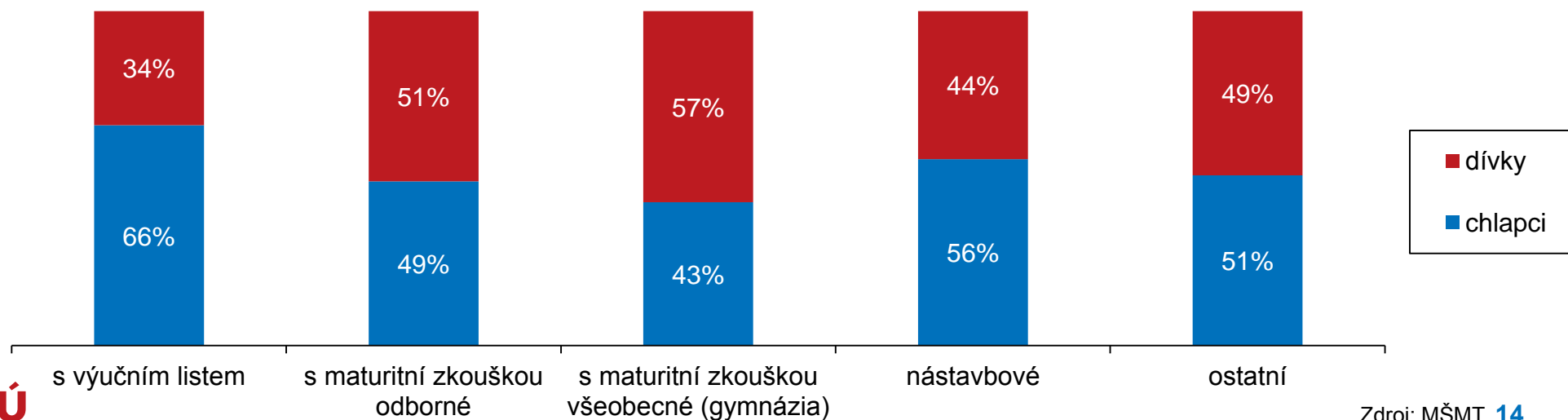
421 535



Žáci středních škol podle typu vzdělání



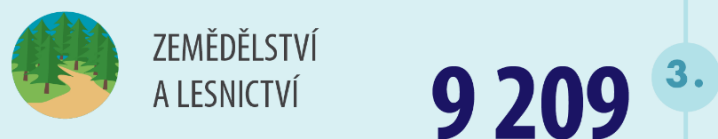
Žáci středních škol podle pohlaví (školní rok 2017/2018)



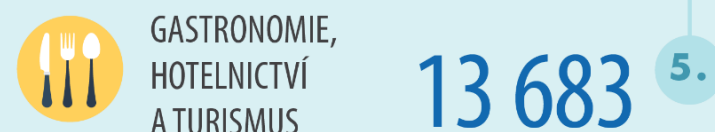
Odborné střední školy (školní rok 2017/2018)

TOP 5 OBORŮ PODLE POČTU ŽÁKŮ

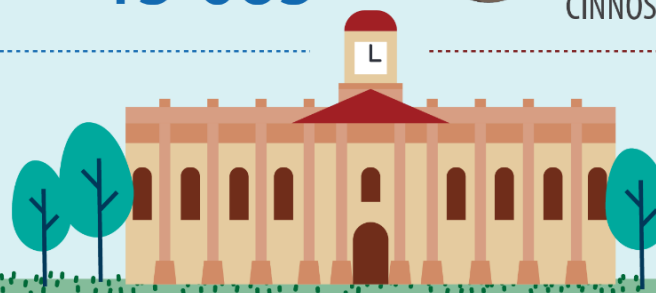
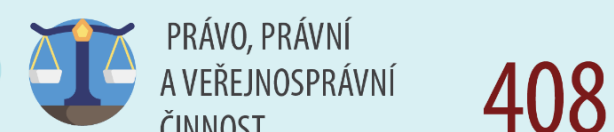
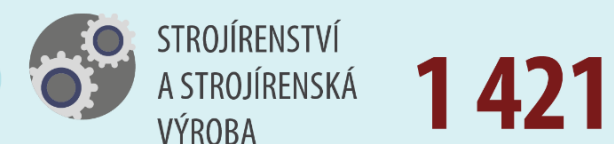
S VÝUČNÍM LISTEM



S MATURITNÍ ZKOUŠKOU ODBORNÉ



NÁSTAVBOVÉ STUDIUM



Vysoké a vyšší odborné školy (2017)

VYSOKÉ ŠKOLY



VEŘEJNÉ

26



SOUKROMÉ

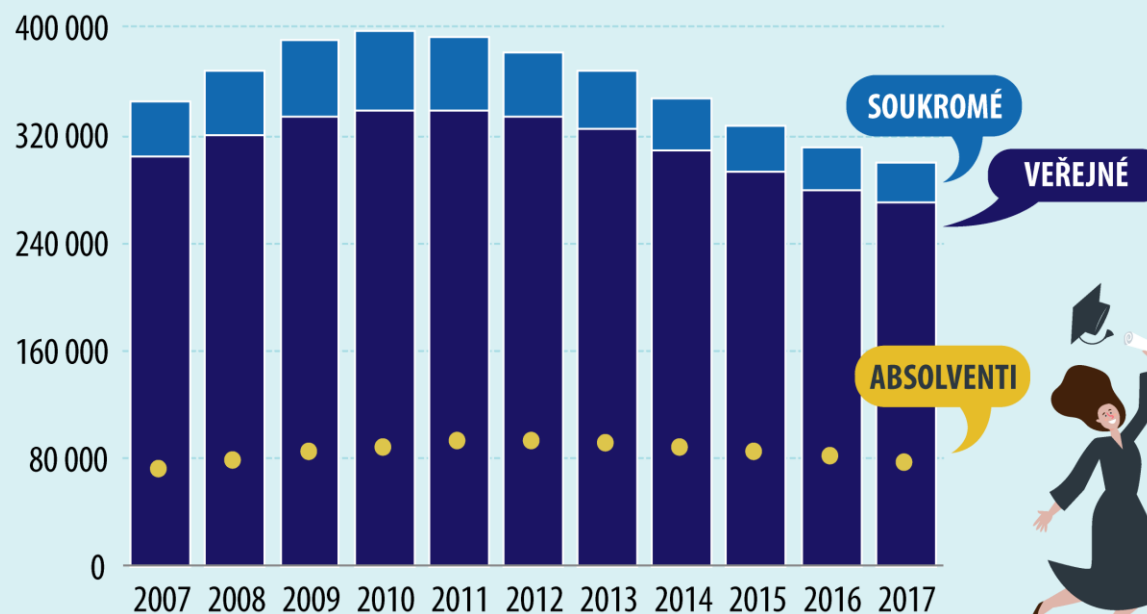
38

VYŠŠÍ ODBORNÉ ŠKOLY

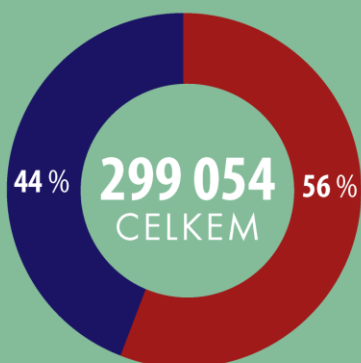


166

STUDENTI A ABSOLVENTI VYSOKÝCH ŠKOL



STUDENTI VYSOKÝCH ŠKOL



ŽENY

167 809



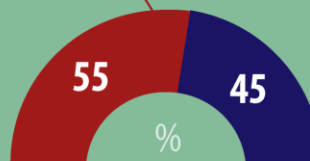
MUŽI

131 245



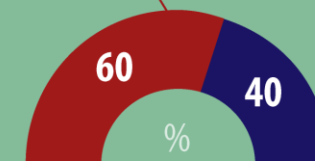
Bc. CELKEM 172 365

ŽENY 95 431



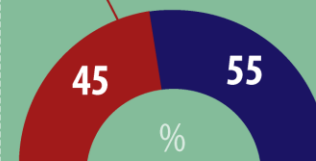
Mgr. CELKEM 106 637

ŽENY 63 757

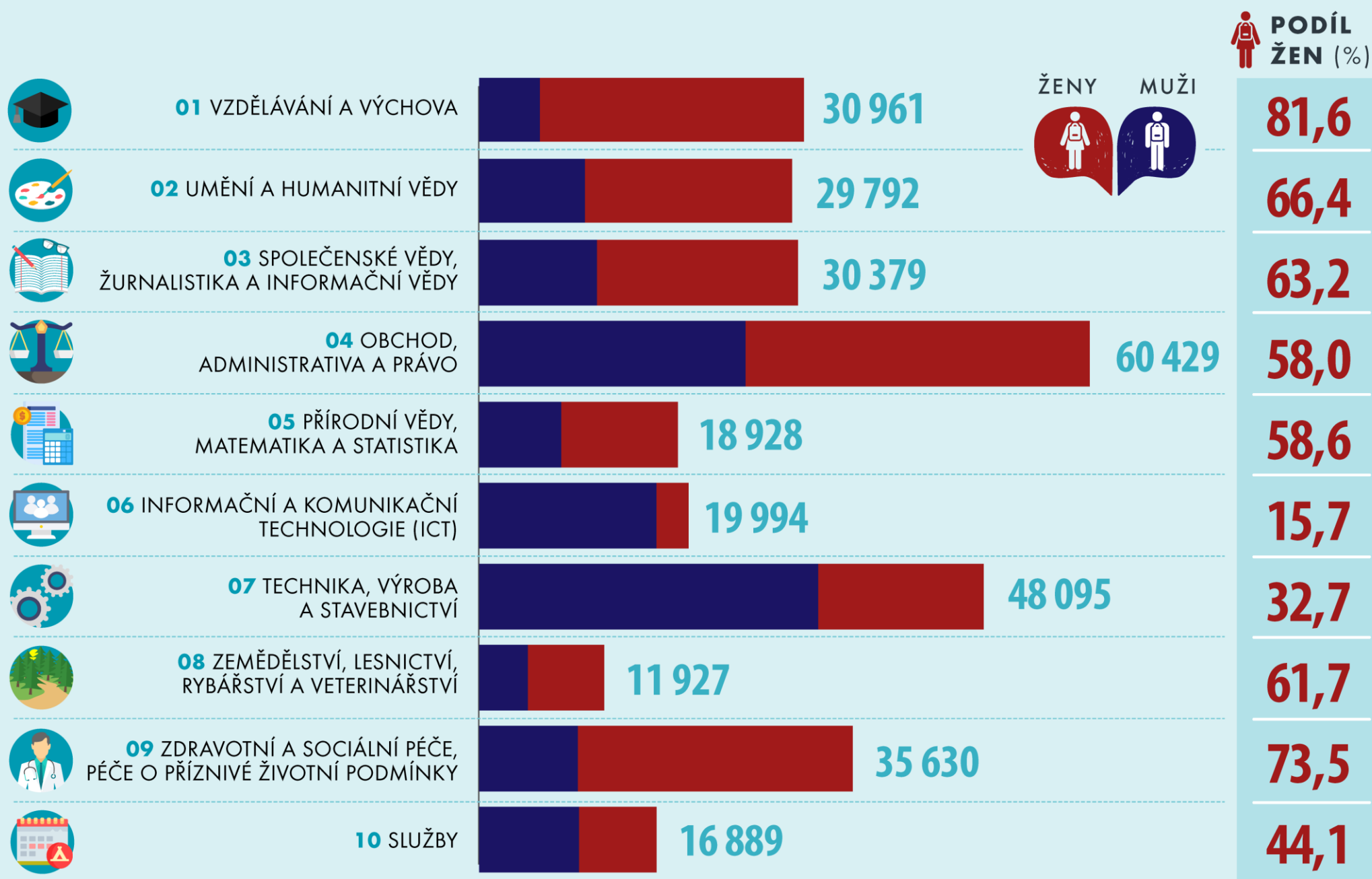


PhD. CELKEM 22 192

ŽENY 9 962

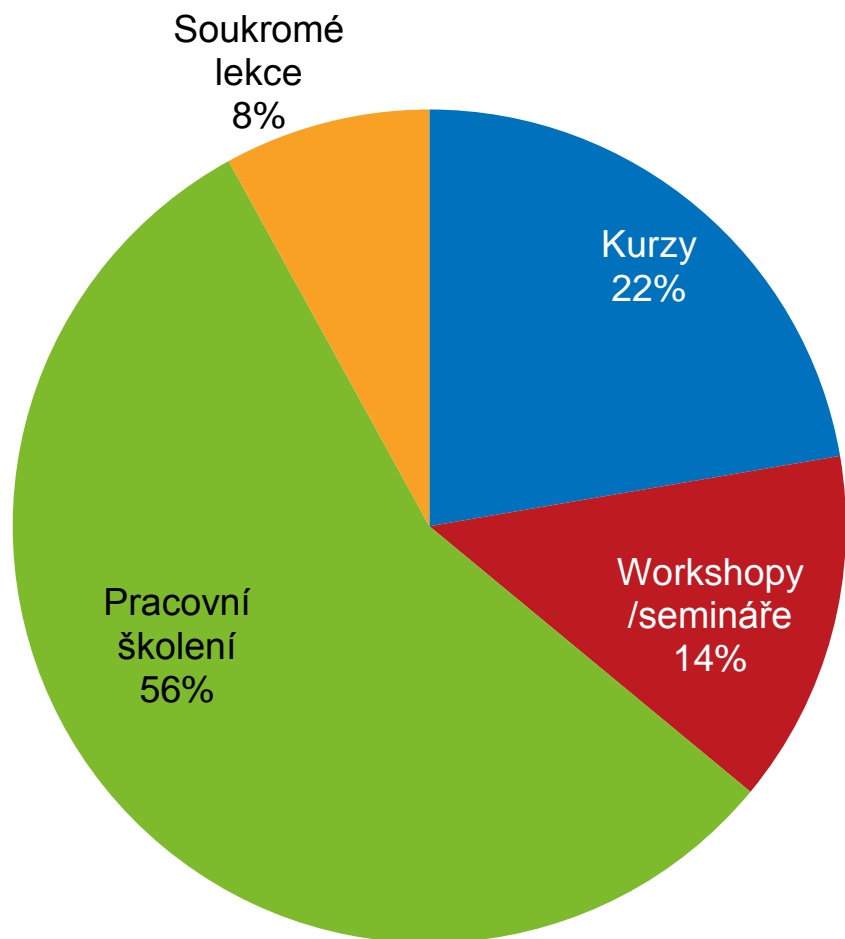


Vysoké školy (2017)

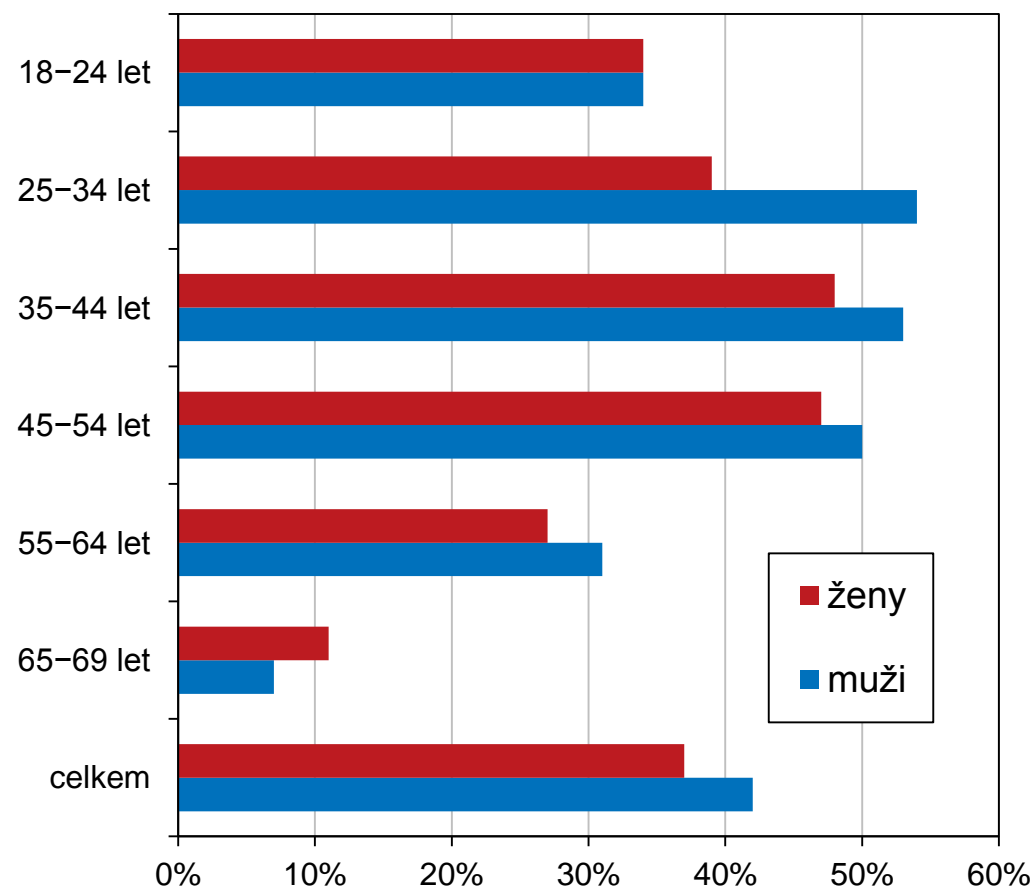


Neformální vzdělávání dospělých (rok 2016)

Neformální vzdělávání podle typu



Účast v neformálním vzdělávání dle pohlaví a věku





Děkujeme za pozornost