



# Česká ekonomika v 1. čtvrtletí 2021

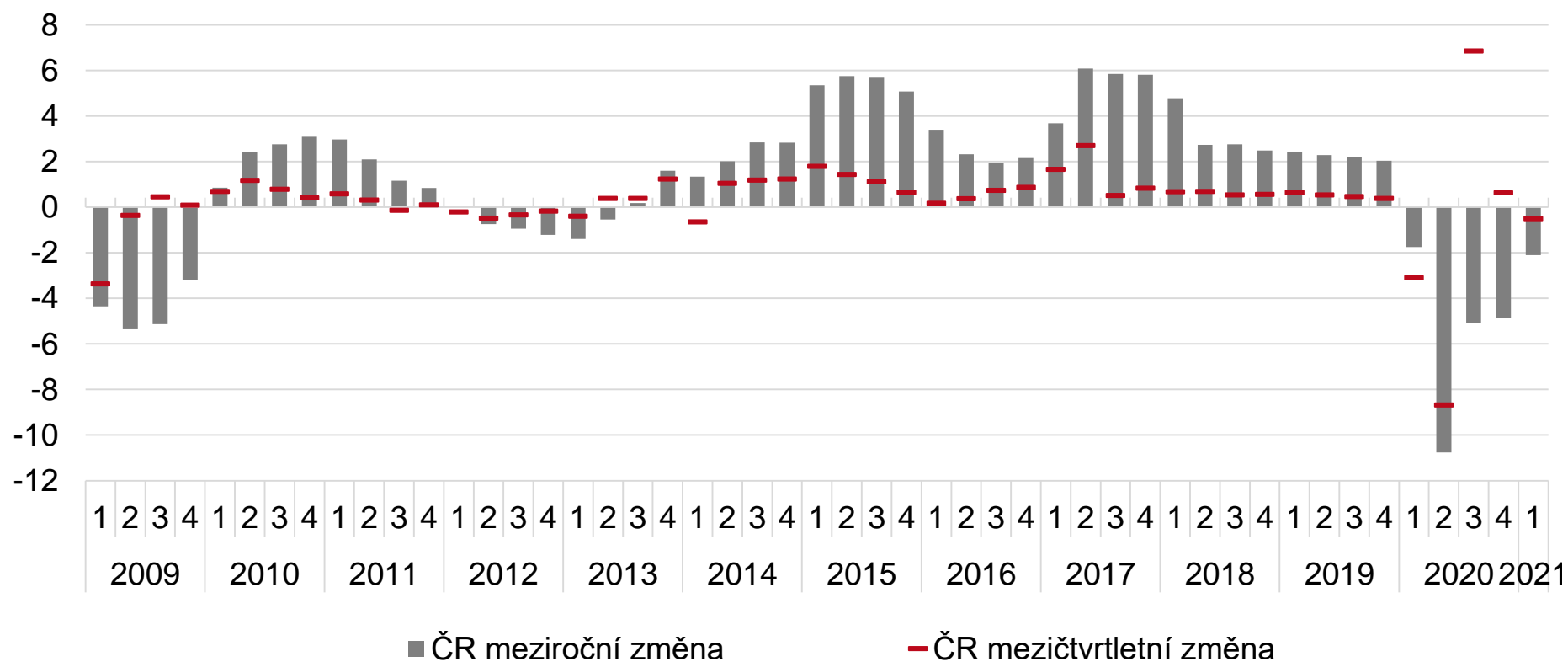
**Marek Rojíček**

Tisková konference, 16. června 2021, ČSÚ Praha

# Hrubý domácí produkt

- Reálný mezičtvrtletní pokles HDP v Česku v 1. čtvrtletí dosáhl 0,3 %.
- Meziročně HDP poklesl o 2,1 %.
- Propadá se zejména domácí spotřeba a investice.
- Ve srovnání s předchozím čtvrtletím se zhoršila i bilance zahr. obchodu.

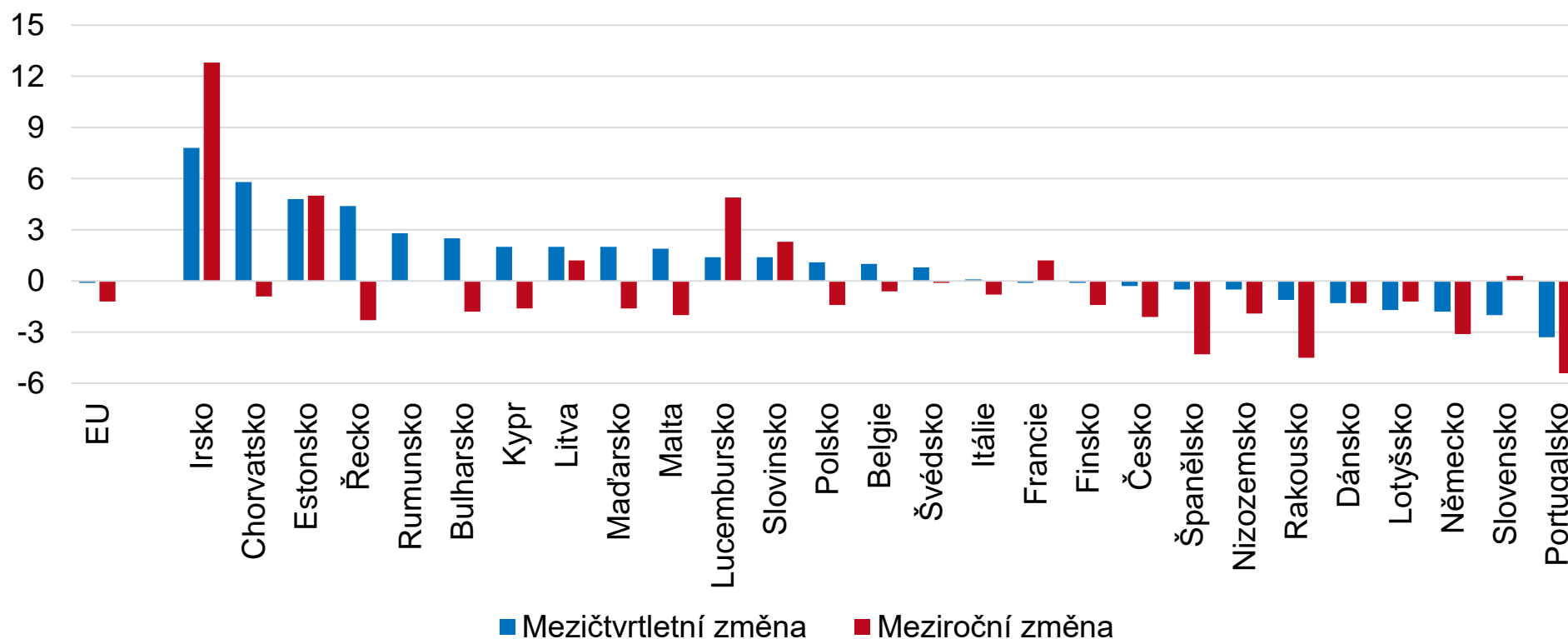
Reálný růst HDP v ČR (očistěno o sezónní a kalendářní vlivy, v %)



# Vývoj v EU

- HDP v EU se v 1Q meziročně propadl o 1,2 %, mezičtvrtletně o 0,1 %.
- Z našich nejbližších sousedů HDP mezičtvrtletně klesal v Německu, Slovensku i Rakousku.

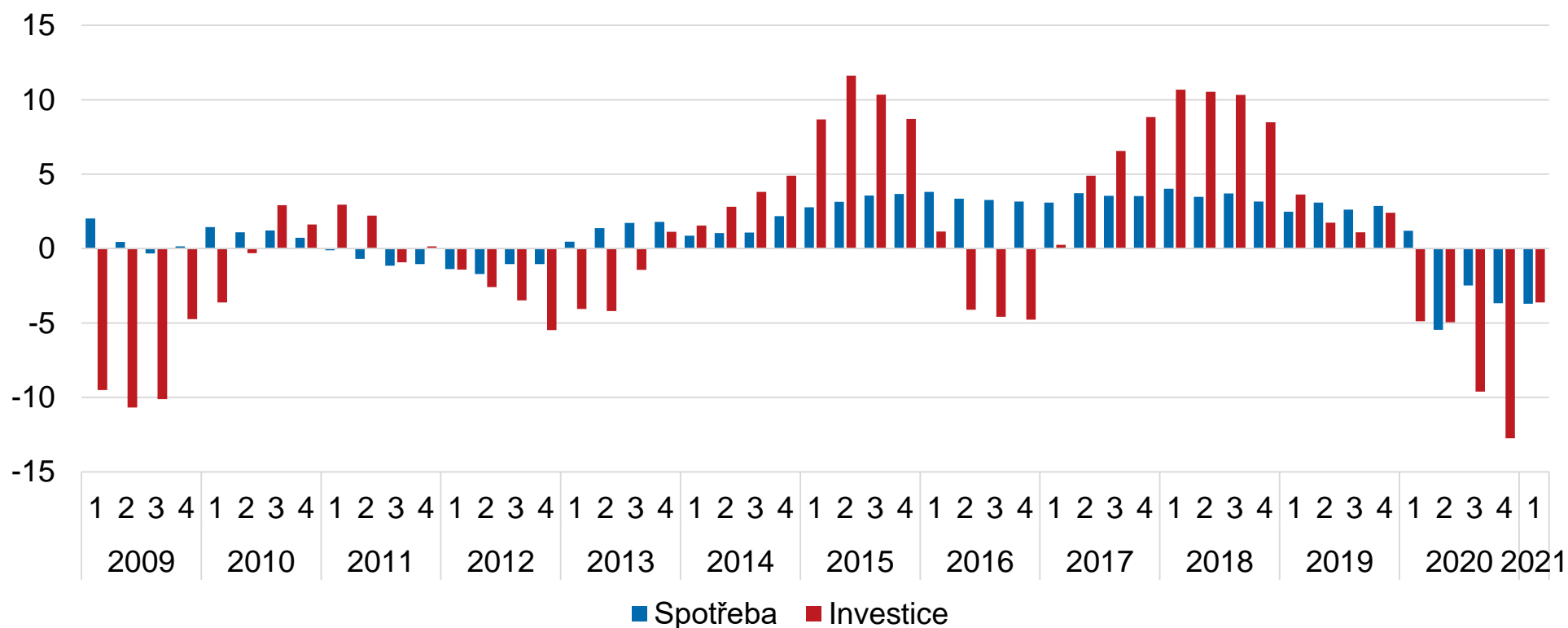
Hrubý domácí produkt v EU (mezičtvrtletní a meziroční změna v %)



# Domácí poptávka

- Spotřeba v 1. čtvrtletí meziročně klesla o 3,7 %. Propad byl netypicky silný.
- Investice meziročně klesly o 3,6 %.
- Loni méně investovaly podniky, zdrženlivé byly i domácnosti. Vládní investice loni rostly.
- Klesala zejména spotřeba domácností. investice loni rostly.

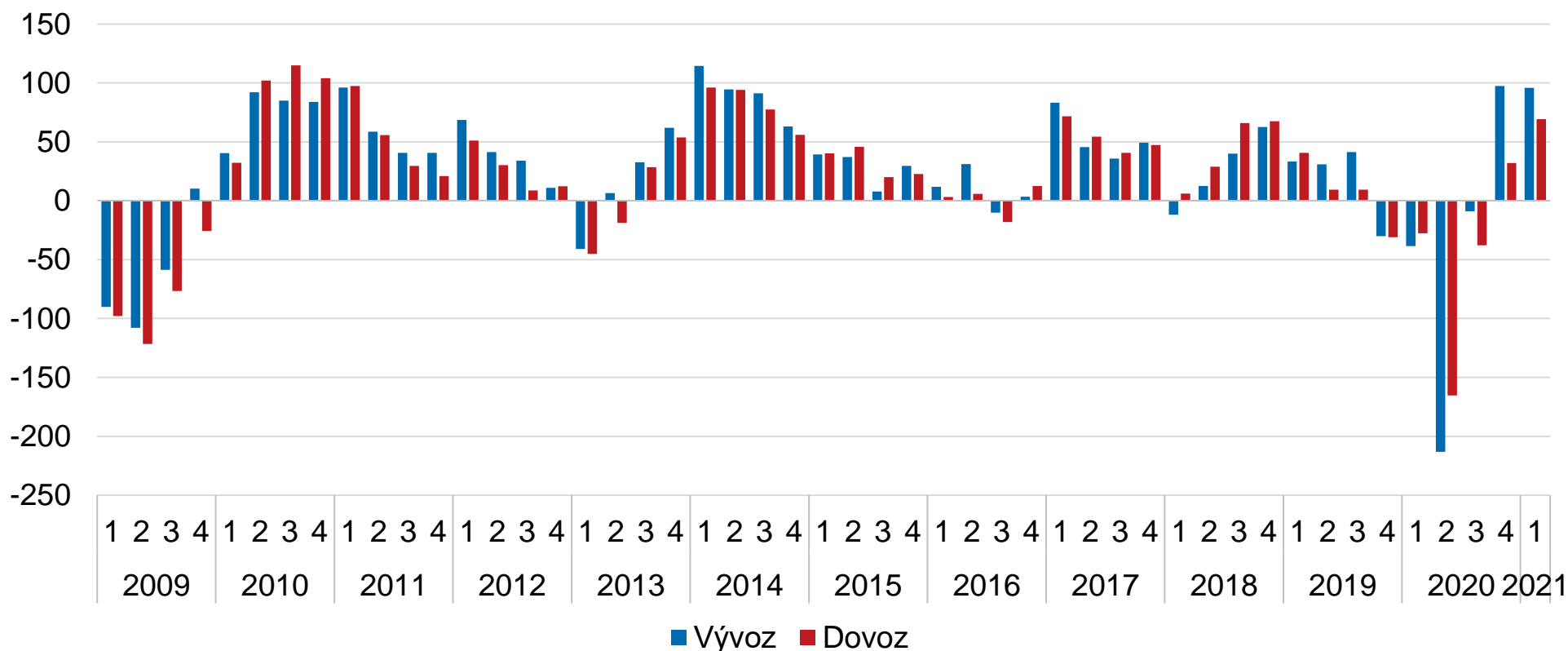
Vývoj domácí spotřeby a investic (meziroční změna v %)



# Zahraníční poptávka

- Bilance zahraničního obchodu v 1. čtvrtletí přispívala k růstu HDP.
- Oproti závěru roku 2020 se ale bilance zhoršila.
- V 1. čtvrtletí se dařilo vývozu motorových vozidel a příruženým oborům, které loni nejvíce ztrácely.

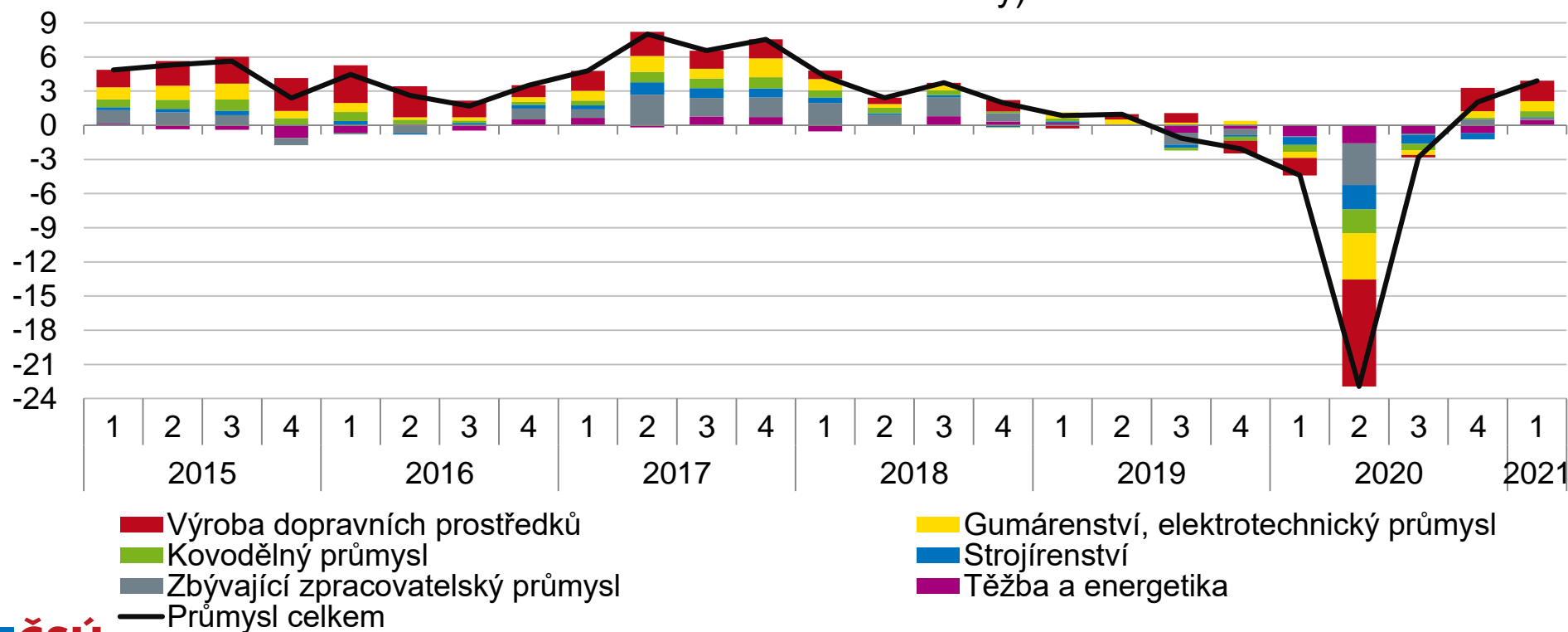
Meziroční přírůstky hodnoty vývozu a dovozu zboží (v mld. korun)



# Průmysl

- Průmysl v 2. polovině roku 2020 ani v 1. čtvrtletí 2021 nečelil výraznějším omezením.
- Meziročně se v 1. čtvrtletí průmyslová produkce zvýšila o 3,9 %.
- Mezičtvrtletně produkce průmyslu klesla o 1,1 %.
- Objem nových zakázek v průmyslu vzrostl o 8,1 %.

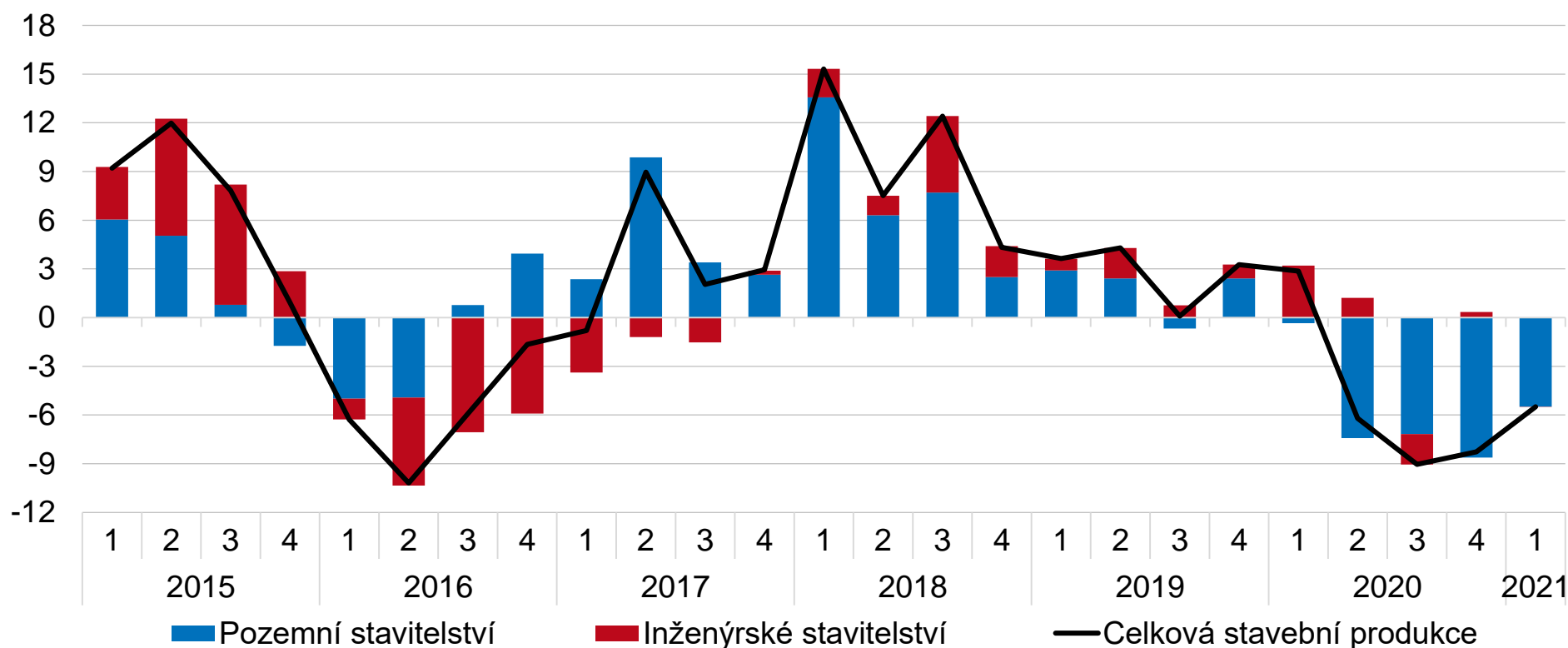
Příspěvky dílčích odvětví k meziroční změně průmyslové produkce (v p. b., očištěno o kalendářní vlivy)



# Stavebnictví

- Stavební produkce se loni propadla o 6,2 % a v 1. čtvrtletí 2021 její pokles dosáhl 5,5 %.
- Trvá propad pozemního stavitelství.
- Přetrvávající bariérou růstu stavebnictví je nedostatek pracovní síly.

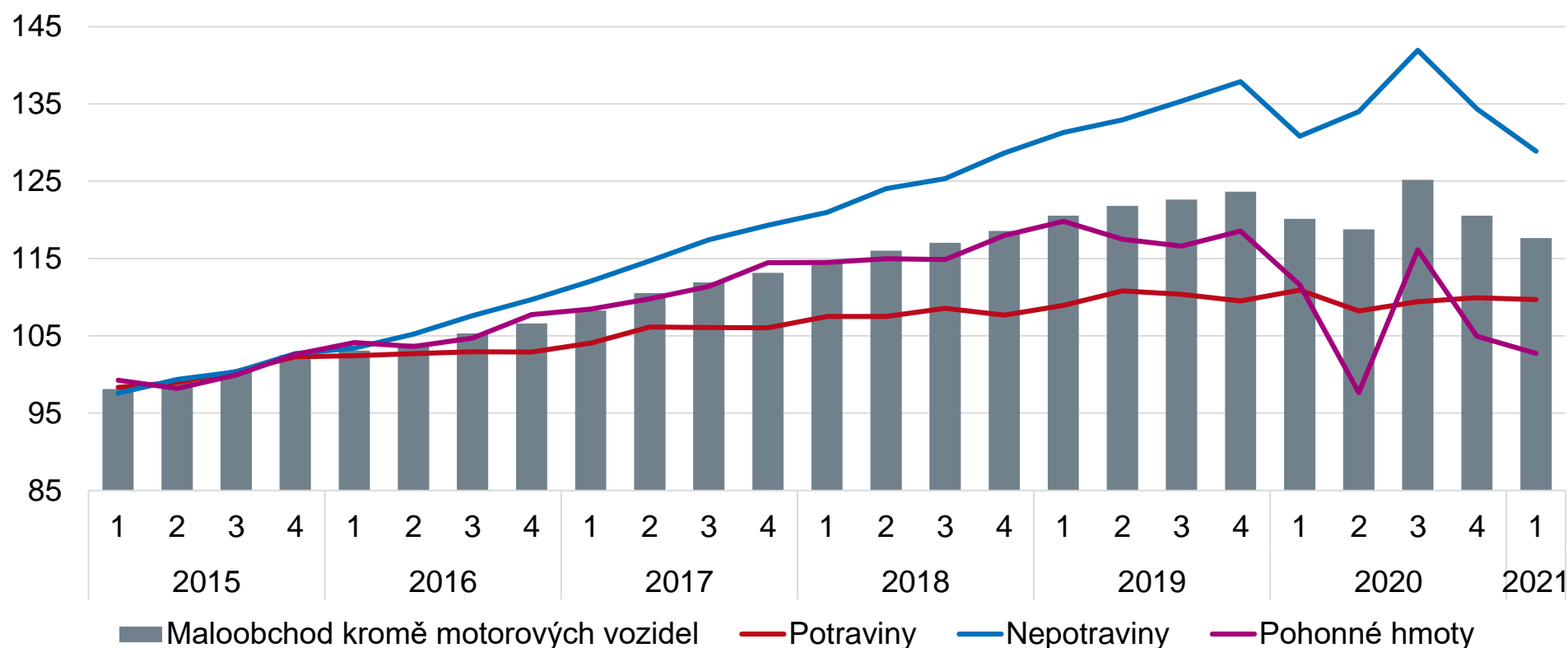
Příspěvky odvětví k meziroční změně stavební produkce (v p. b.)



# Maloobchod

- Přísná omezení v maloobchodu trvala po celé 1. čtvrtletí.
- Meziročně se tržby snížily o 0,5 %, mezičtvrtletně o 2,4 %.
- Omezení dopadla zejména na obchod s nepotravinářským zbožím, pokles mobility ovlivnil i prodej pohonných hmot.

Maloobchodní tržby (rok 2015=100, sezónně očištěno)

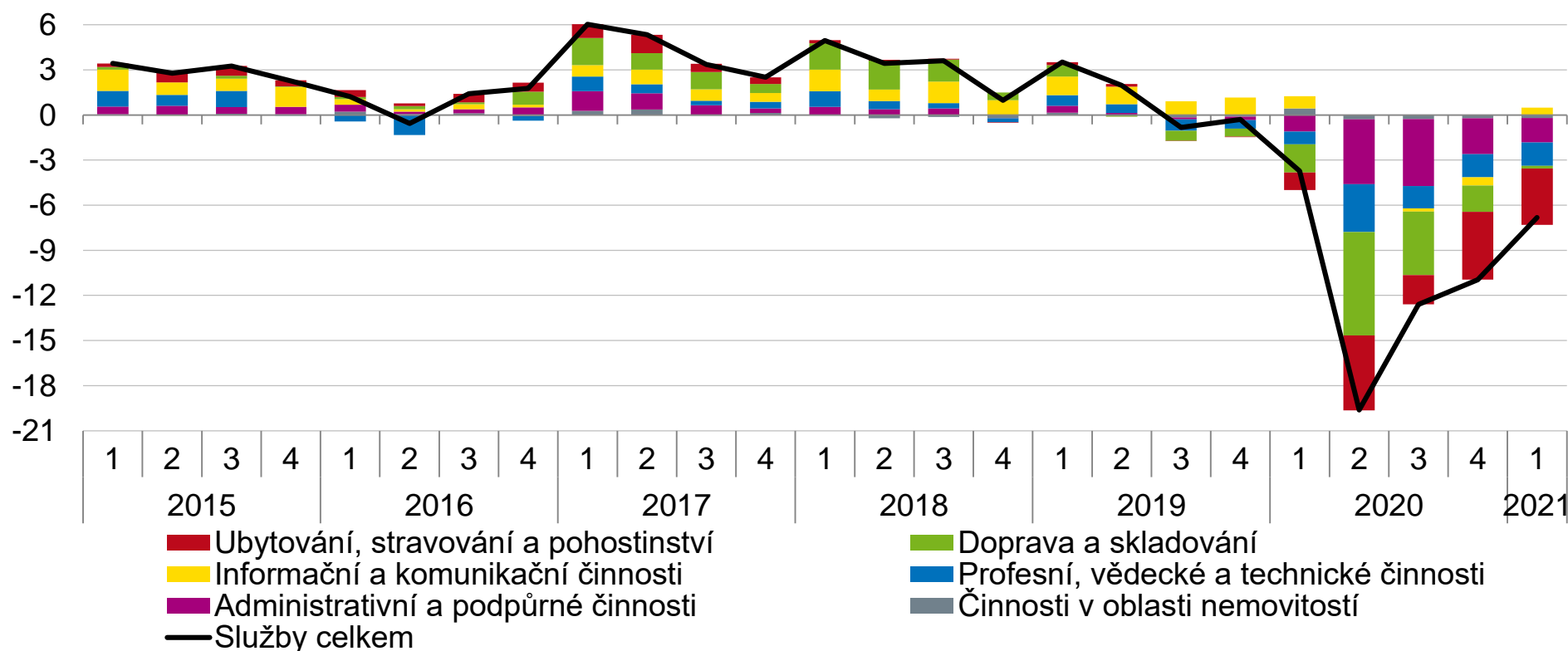




# Služby

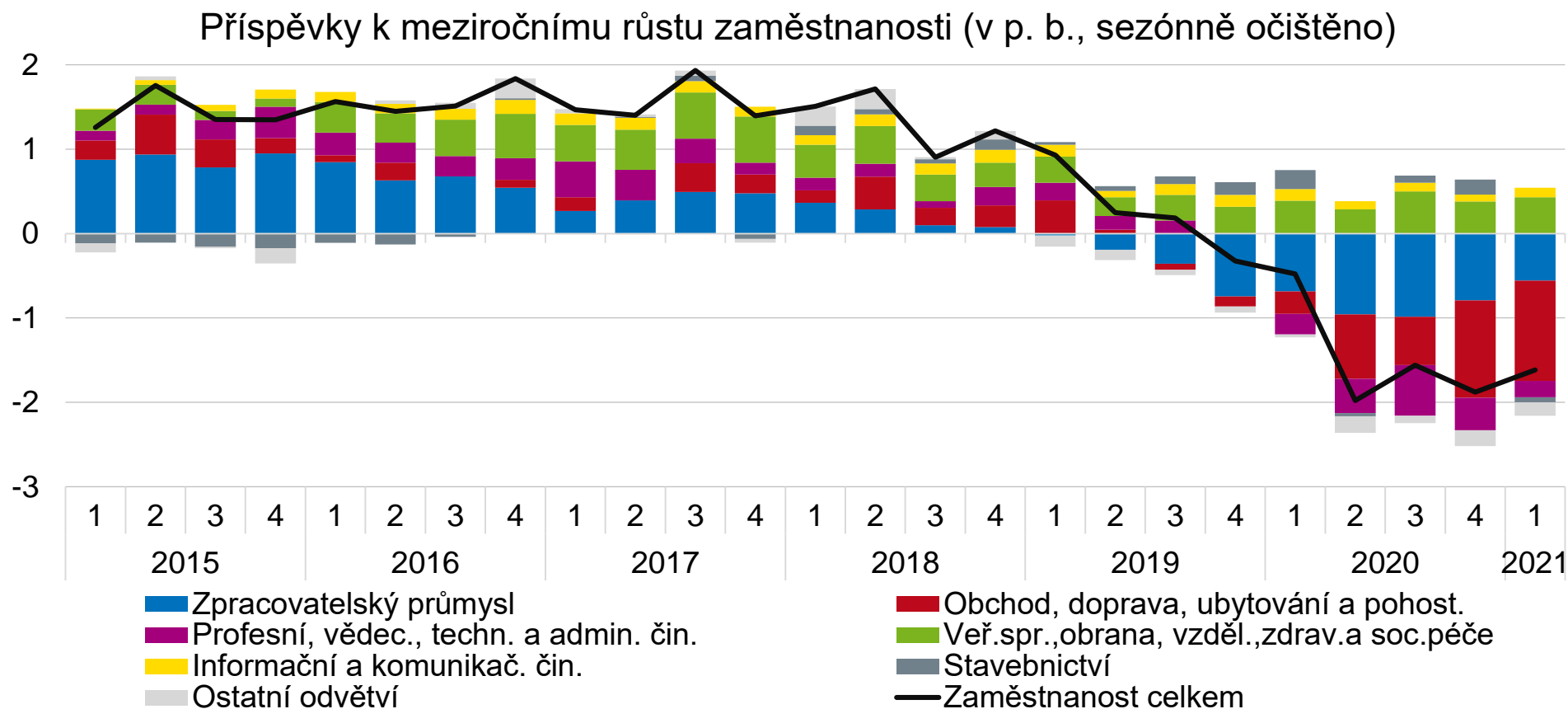
- Omezeny v průběhu celého 1. čtvrtletí.
- Meziroční pokles o 6,8 %, mezičtvrtletně zde rostly tržby o 1,1 %.
- Obzvláště zasaženo zůstává ubytování, stravování a pohostinství a další odvětví související s cestovním ruchem.

Příspěvky odvětví k meziroční změně tržeb ve službách (v p. b.)



# Trh práce - zaměstnanost

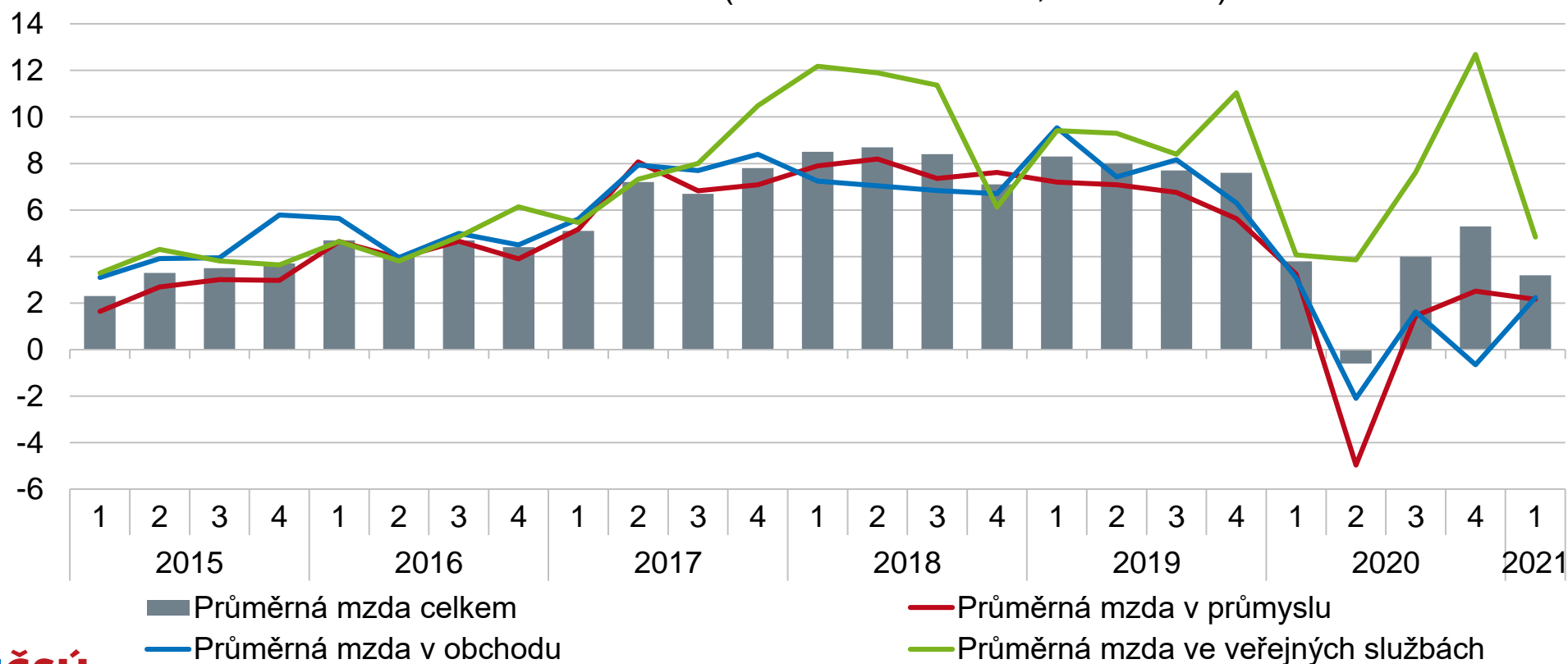
- Zaměstnanost v 1. čtvrtletí byla meziročně nižší o 1,6 %.
- Nejvíce propad ovlivnil obchod, dopravu, ubytování a pohostinství.
- Nezaměstnanost žen rostla rychleji než mužů.
- Krize ve službách měla dopad i na nezaměstnanost mladých.



# Trh práce - mzdy

- Průměrná mzda se v 1. čtvrtletí mezičtvrtletně zvýšila o 0,6 % a meziročně o 3,2 %.
- Silný růst zaznamenala zdravotní a sociální péče (11,3 %).
- V průmyslu rostly mzdy mírně (2,0 %).
- Propad zaznamenalo ubytování, stravování a pohostinství a také kulturní, zábavní a rekreační činnosti.

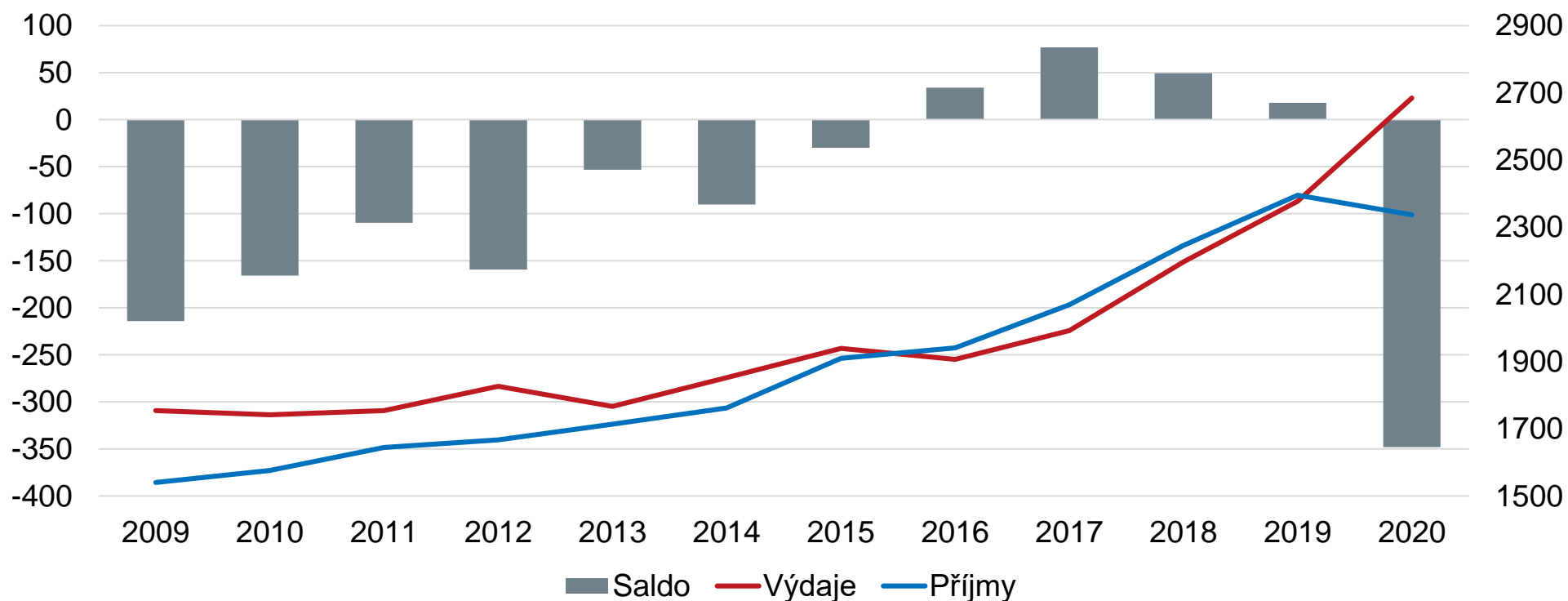
Hrubá měsíční mzda (meziroční růst v %, nominální)



# Hospodaření vládních institucí

- V reakci na pandemii musely vládní instituce prudce zvýšit výdaje.
- Zároveň poklesly daňové příjmy, což způsobilo deficit hospodaření.
- Podle Ministerstva financí se i v 1. čtvrtletí 2021 deficit státního rozpočtu prohluboval.

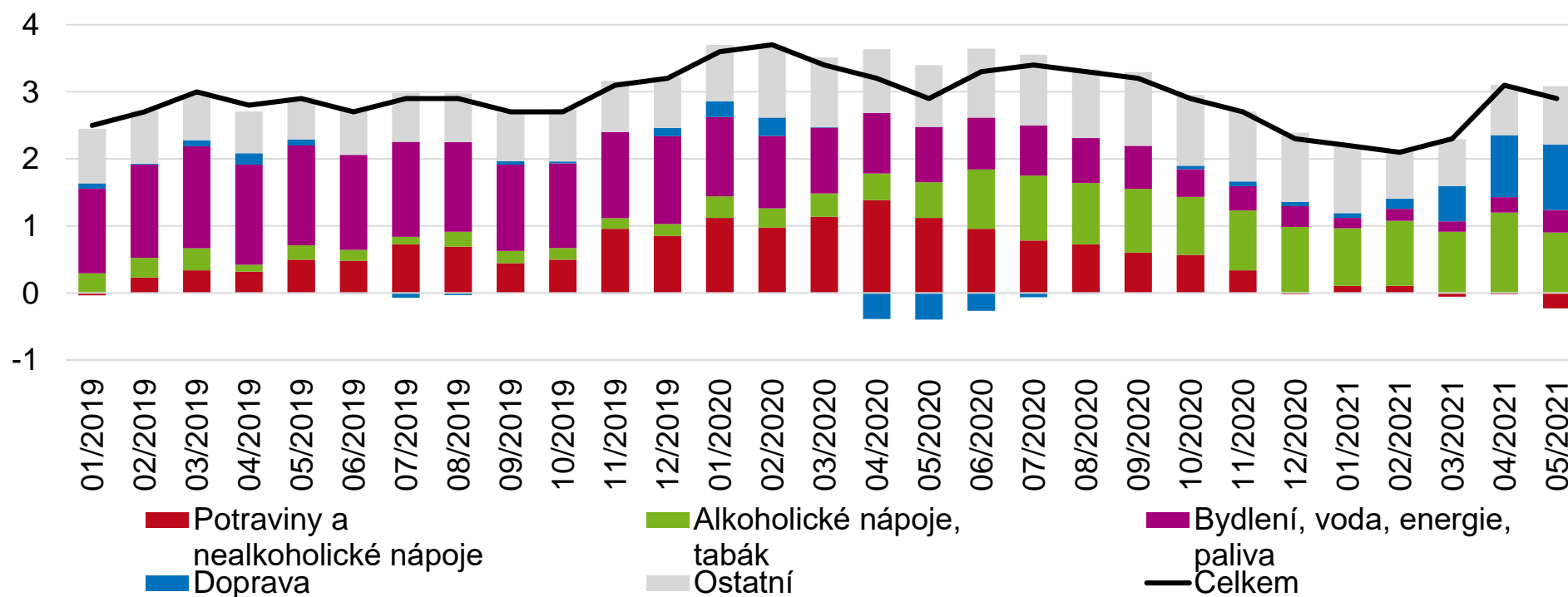
Příjmy, výdaje (mld. korun, pravá osa) a saldo hospodaření vládních institucí (v mld. korun)



# Ceny

- V průběhu 1. čtvrtletí začal zrychlovat růst spotřebitelských cen.
- Ke zrychlení přispívaly zejména ceny pohonných hmot.
- Meziroční nárůst cen ropy aktuálně ovlivňuje ceny spotřebitelů i výrobců v ČR i EU.

Příspěvky vybraných složek spotřebitelského koše k meziročnímu růstu cen  
(v p.b.)



# Shrnutí

- Hrubý domácí produkt se v 1. čtvrtletí mezičtvrtletně snížil o 0,3 % a meziročně o 2,1 %.
- Protiepidemická opatření v 1. čtvrtletí dál paralyzovala část odvětví služeb i obchodu – očekávání rozvolnění ale zlepšilo důvěru.
- Průmyslu se aktuálně daří – překážkou ale začíná být nedostatek materiálu, což zčásti souvisí s přerušením dodavatelsko-odběratelských řetězců.
- Situace na trhu práce je stabilizovaná – zaměstnanost klesá zejména ve službách a obchodě. Podobně se také vyvíjí průměrné mzdy.
- Cenový růst od začátku roku zrychluje, především pod vlivem cen ropy. Rozvolnění služeb a obchodu s sebou ale nese další riziko inflačních tlaků.