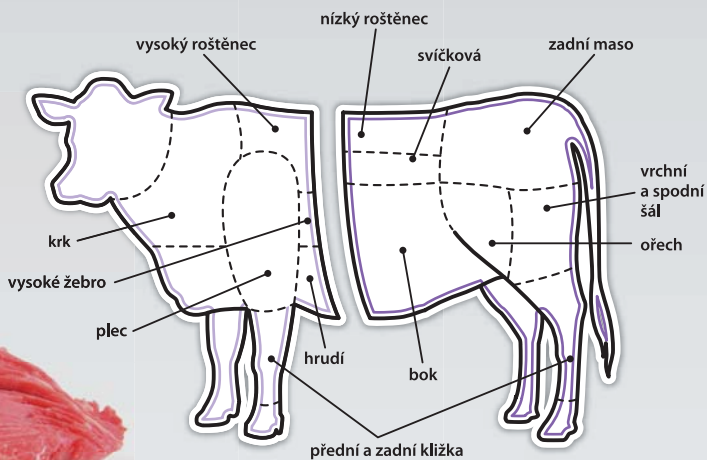


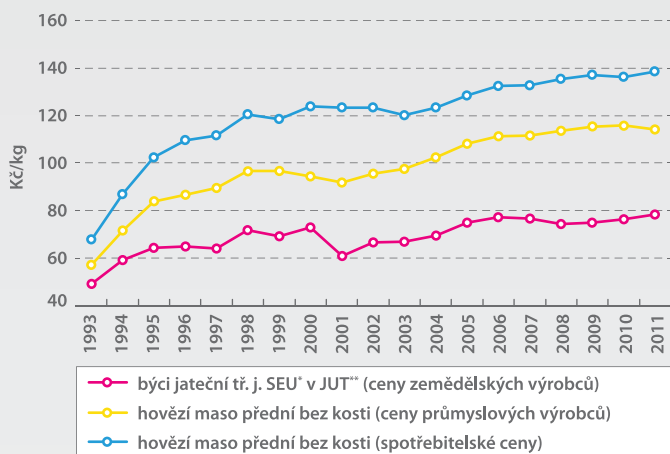


NÁKUPNÍ KOŠÍK | Vývoj ceny hovězího masa

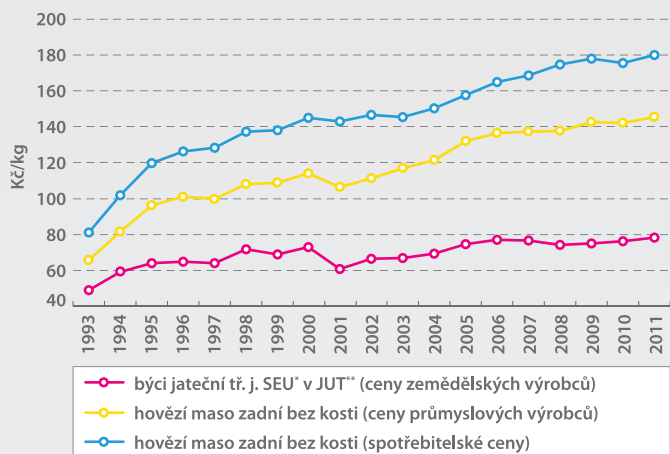
Grafy zobrazují **vývoj** průměrných spotřebitelských cen, cen průmyslových výrobců a cen zemědělských výrobců u vybraných komodit.



Ceny hovězího předního bez kosti a býků jatečných



Ceny hovězího zadního bez kosti a býků jatečných

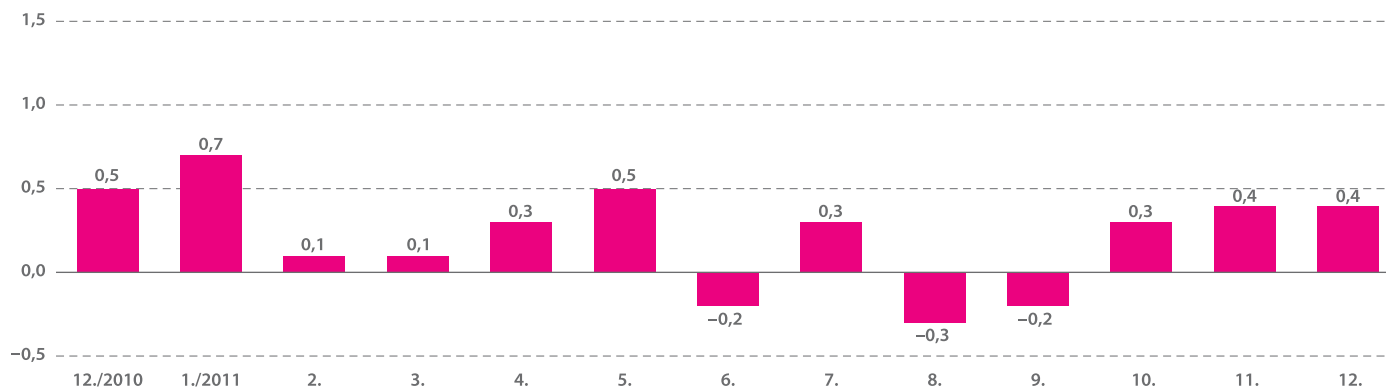


Poznámka: * S, E, U – třídy jakosti podle zmasilosti (osvalení); ** JUT – jatečně upravená těla

Zdroj: ČSÚ



INFLACE | Meziměsíční změny spotřebitelských cen (v %)



Zdroj: ČSÚ