

1a. Celkové výdaje na výzkum a vývoj (GERD) – základní ukazatele za roky 2005–2014

1.1 CELKOVÉ VÝDAJE NA VaV (GERD) – ZÁKLADNÍ UKAZATELE

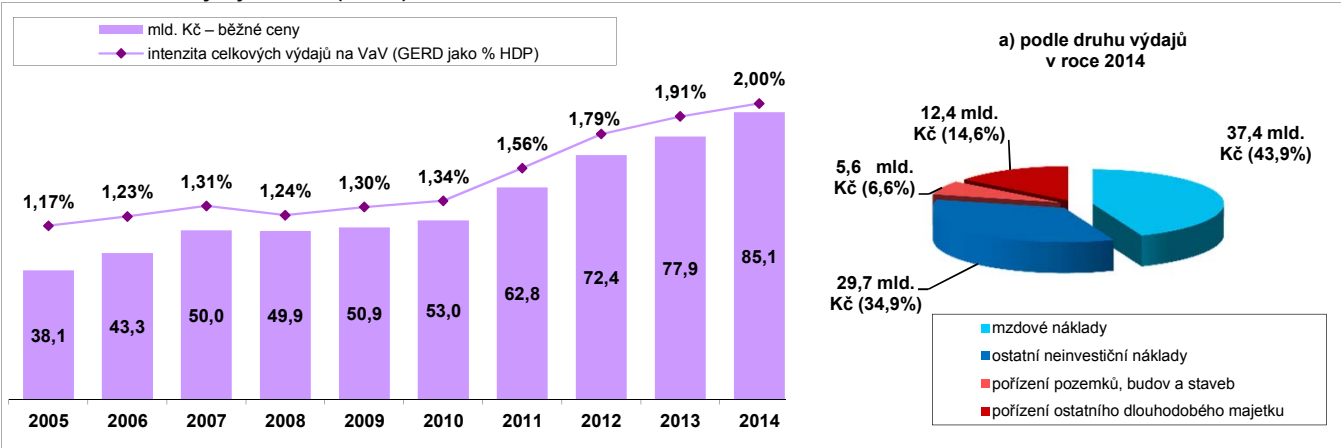
U k a z a t e l	2005	2006	2007	2008	2009	2010	2011	2012	2013	2014
mil. Kč – běžné ceny	38 146	43 268	50 009	49 872	50 875	52 974	62 753	72 360	77 853	85 104
intenzita celkových výdajů na VaV (GERD jako % HDP)	1,17%	1,23%	1,31%	1,24%	1,30%	1,34%	1,56%	1,79%	1,91%	2,00%

1.2 CELKOVÉ VÝDAJE NA VaV (GERD) podle DRUHU VÝDAJŮ

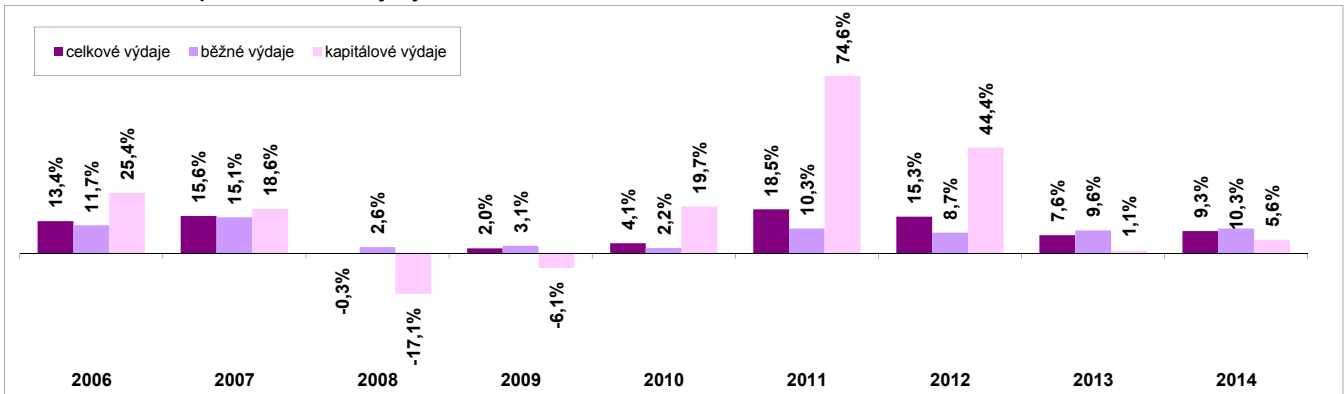
Druh výdajů	mil. Kč běžné ceny									
	2005	2006	2007	2008	2009	2010	2011	2012	2013	2014
běžné výdaje (neinvestiční náklady) celkem	33 317	37 213	42 825	43 918	45 287	46 285	51 075	55 494	60 801	67 092
mzdové náklady	15 499	17 199	20 287	21 895	22 846	24 116	27 017	30 549	33 515	37 381
ostatní neinvestiční náklady	17 818	20 014	22 538	22 023	22 441	22 169	24 058	24 945	27 286	29 712
kapitálové výdaje (investiční náklady) celkem	4 829	6 055	7 184	5 954	5 588	6 688	11 678	16 866	17 053	18 011
pořízení pozemků, budov a staveb	864	748	2 079	1 463	1 360	1 717	4 756	6 599	6 658	5 614
pořízení ost. dlouhodobého majetku (stroje, přístroje, software)	3 965	5 306	5 104	4 492	4 228	4 972	6 923	10 267	10 394	12 397
celkem	38 146	43 268	50 009	49 872	50 875	52 974	62 753	72 360	77 853	85 104

Druh výdajů	struktura v %									
	2005	2006	2007	2008	2009	2010	2011	2012	2013	2014
běžné výdaje (neinvestiční náklady) celkem	87,3%	86,0%	85,6%	88,1%	89,0%	87,4%	81,4%	76,7%	78,1%	78,8%
mzdové náklady	40,6%	39,8%	40,6%	43,9%	44,9%	45,5%	43,1%	42,2%	43,0%	43,9%
ostatní neinvestiční náklady	46,7%	46,3%	45,1%	44,2%	44,1%	41,8%	38,3%	34,5%	35,0%	34,9%
kapitálové výdaje (investiční náklady) celkem	12,7%	14,0%	14,4%	11,9%	11,0%	12,6%	18,6%	23,3%	21,9%	21,2%
pořízení pozemků, budov a staveb	2,3%	1,7%	4,2%	2,9%	2,7%	3,2%	7,6%	9,1%	8,6%	6,6%
pořízení ost. dlouhodobého majetku (stroje, přístroje, software)	10,4%	12,3%	10,2%	9,0%	8,3%	9,4%	11,0%	14,2%	13,4%	14,6%
celkem	100,0%	100,0%	100,0%	100,0%	100,0%	100,0%	100,0%	100,0%	100,0%	100,0%

Graf 1.1a: Celkové výdaje na VaV (GERD)



Graf 1.2: Meziroční procentní nárůst výdajů na VaV



1b. Celkové výdaje na výzkum a vývoj (GERD) – základní ukazatele za roky 2005–2014

1.3 CELKOVÉ VÝDAJE NA VaV (GERD) podle ZDROJŮ JEJICH FINANCOVÁNÍ

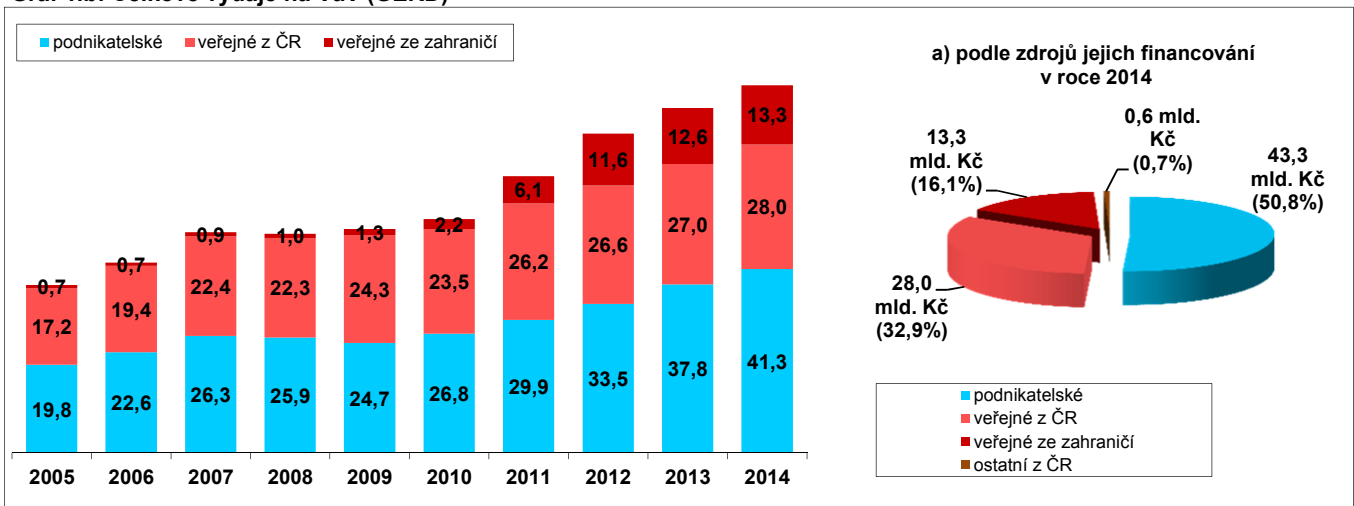
mil. Kč běžné ceny

Zdroje financování VaV	2005	2006	2007	2008	2009	2010	2011	2012	2013	2014
podnikatelské	19 776	22 575	26 299	25 934	24 657	26 757	29 890	33 464	37 832	43 262
veřejné celkem	17 914	20 166	23 287	23 306	25 606	25 755	32 272	38 238	39 621	41 286
veřejné z ČR	17 248	19 445	22 362	22 342	24 301	23 539	26 179	26 616	27 045	28 034
veřejné ze zahraničí	666	721	925	964	1 305	2 216	6 093	11 622	12 576	13 252
ostatní z ČR	456	528	423	631	612	461	591	658	400	556
celkem	38 146	43 268	50 009	49 872	50 875	52 974	62 753	72 360	77 853	85 104

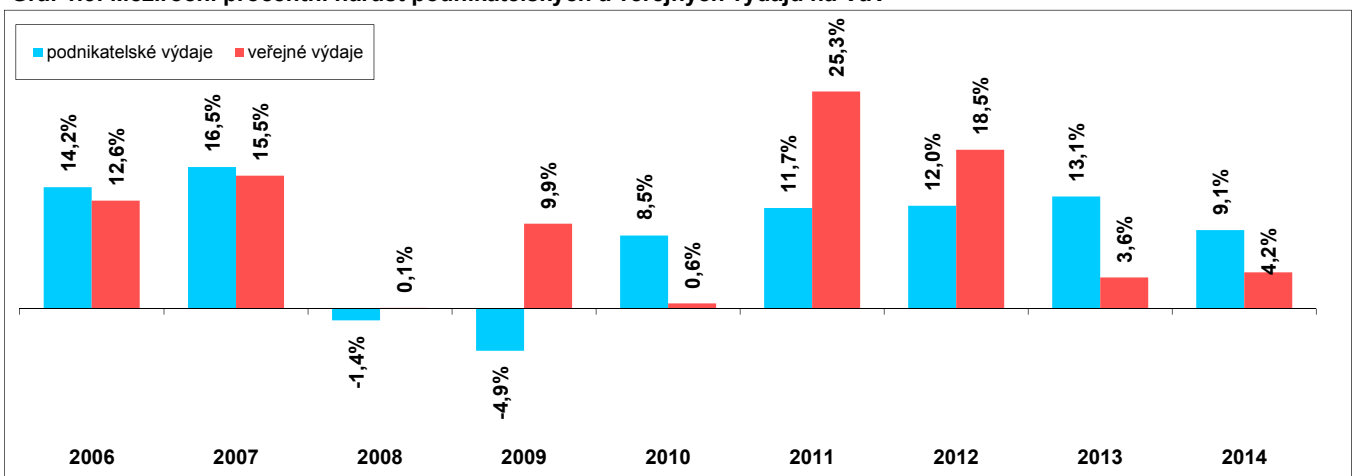
struktura v %

Zdroje financování VaV	2005	2006	2007	2008	2009	2010	2011	2012	2013	2014
podnikatelské celkem	51,8%	52,2%	52,6%	52,0%	48,5%	50,5%	47,6%	46,2%	48,6%	50,8%
veřejné celkem	47,0%	46,6%	46,6%	46,7%	50,3%	48,6%	51,4%	52,8%	50,9%	48,5%
veřejné z ČR	45,2%	44,9%	44,7%	44,8%	47,8%	44,4%	41,7%	36,8%	34,7%	32,9%
veřejné ze zahraničí	1,7%	1,7%	1,9%	1,9%	2,6%	4,2%	9,7%	16,1%	16,2%	15,6%
ostatní z ČR	1,2%	1,2%	0,8%	1,3%	1,2%	0,9%	0,9%	0,9%	0,5%	0,7%
celkem	100,0%	100,0%	100,0%	100,0%	100,0%	100,0%	100,0%	100,0%	100,0%	100,0%

Graf 1.b: Celkové výdaje na VaV (GERD)



Graf 1.3: Meziroční procentní nárůst podnikatelských a veřejných výdajů na VaV



Zdroj: Český statistický úřad, 2015

1c. Celkové výdaje na výzkum a vývoj (GERD) – základní ukazatele za roky 2005–2014

1.4 CELKOVÉ VÝDAJE NA VaV (GERD) podle SEKTORŮ PROVÁDĚNÍ VaV

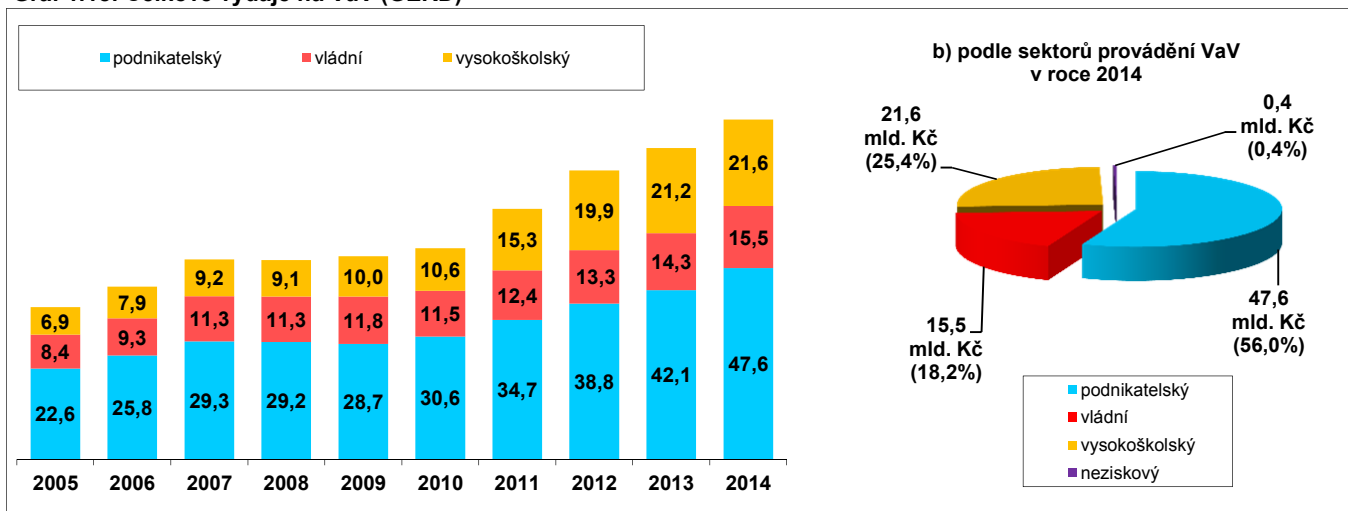
mil. Kč běžné ceny

Sektory provádění VaV	2005	2006	2007	2008	2009	2010	2011	2012	2013	2014
podnikatelský (BERD)	22 604	25 838	29 345	29 249	28 743	30 564	34 717	38 790	42 131	47 629
vládní (GOVERD)	8 441	9 309	11 306	11 325	11 836	11 469	12 403	13 322	14 258	15 497
vysokoškolský (HERD)	6 907	7 918	9 158	9 090	10 022	10 616	15 288	19 879	21 198	21 628
neziskový	194	204	199	208	274	324	345	369	267	351
celkem	38 146	43 268	50 009	49 872	50 875	52 974	62 753	72 360	77 853	85 104

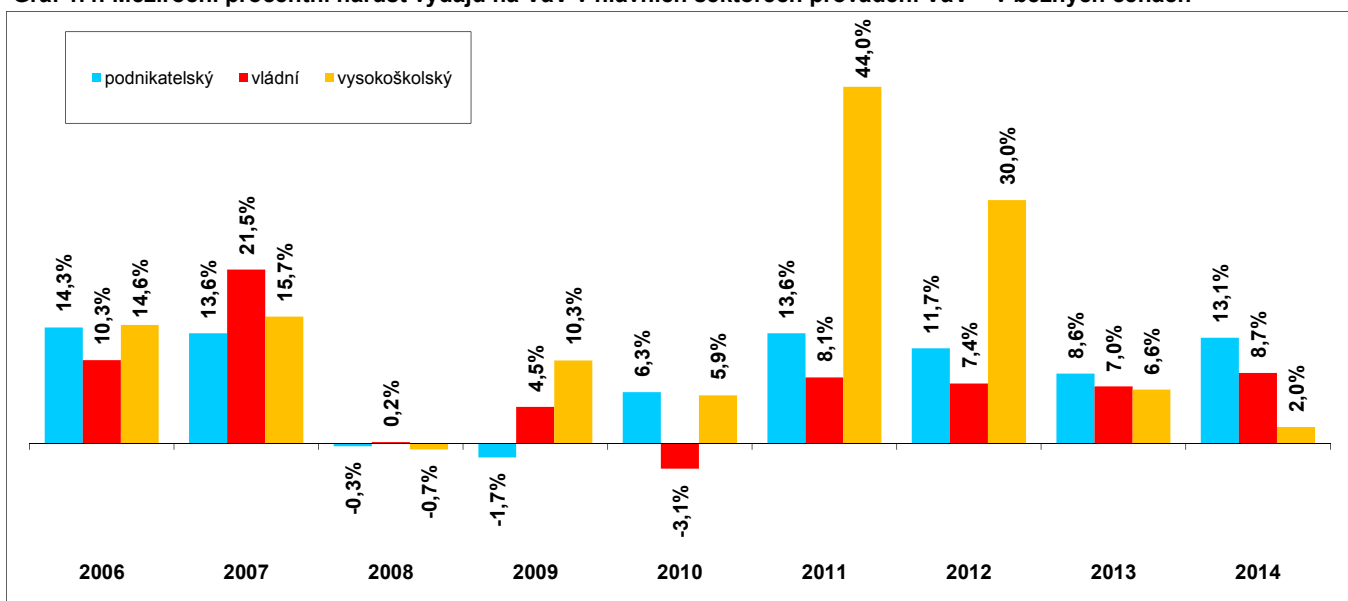
struktura v %

Sektory provádění VaV	2005	2006	2007	2008	2009	2010	2011	2012	2013	2014
podnikatelský (BERD)	59,3%	59,7%	58,7%	58,6%	56,5%	57,7%	55,3%	53,6%	54,1%	56,0%
vládní (GOVERD)	22,1%	21,5%	22,6%	22,7%	23,3%	21,7%	19,8%	18,4%	18,3%	18,2%
vysokoškolský (HERD)	18,1%	18,3%	18,3%	18,2%	19,7%	20,0%	24,4%	27,5%	27,2%	25,4%
neziskový	0,5%	0,5%	0,4%	0,4%	0,5%	0,6%	0,6%	0,5%	0,3%	0,4%
celkem	100,0%	100,0%	100,0%	100,0%	100,0%	100,0%	100,0%	100,0%	100,0%	100,0%

Graf 1.1c: Celkové výdaje na VaV (GERD)



Graf 1.4: Meziroční procentní nárůst výdajů na VaV v hlavních sektorech provádění VaV – v běžných cenách



Zdroj: Český statistický úřad, 2015

2. Výdaje na výzkum a vývoj financované z podnikatelských zdrojů – základní ukazatele za roky 2005–2014

2.1 VÝDAJE NA VaV FINANCOVANÉ Z PODNIKATELSKÝCH ZDROJŮ – ZÁKLADNÍ UKAZATELE

U k a z a t e l	2005	2006	2007	2008	2009	2010	2011	2012	2013	2014
v mil. Kč – běžné ceny	19 776	22 575	26 299	25 934	24 657	26 757	29 890	33 464	37 832	43 262
podíl na GERD	51,8%	52,2%	52,6%	52,0%	48,5%	50,5%	47,6%	46,2%	48,6%	50,8%
podíl na HDP	0,61%	0,64%	0,69%	0,65%	0,63%	0,68%	0,74%	0,83%	0,93%	1,02%

2.2 VÝDAJE NA VaV FINANCOVANÉ Z PODNIKATELSKÝCH ZDROJŮ podle SEKTORŮ PROVÁDĚNÍ VaV

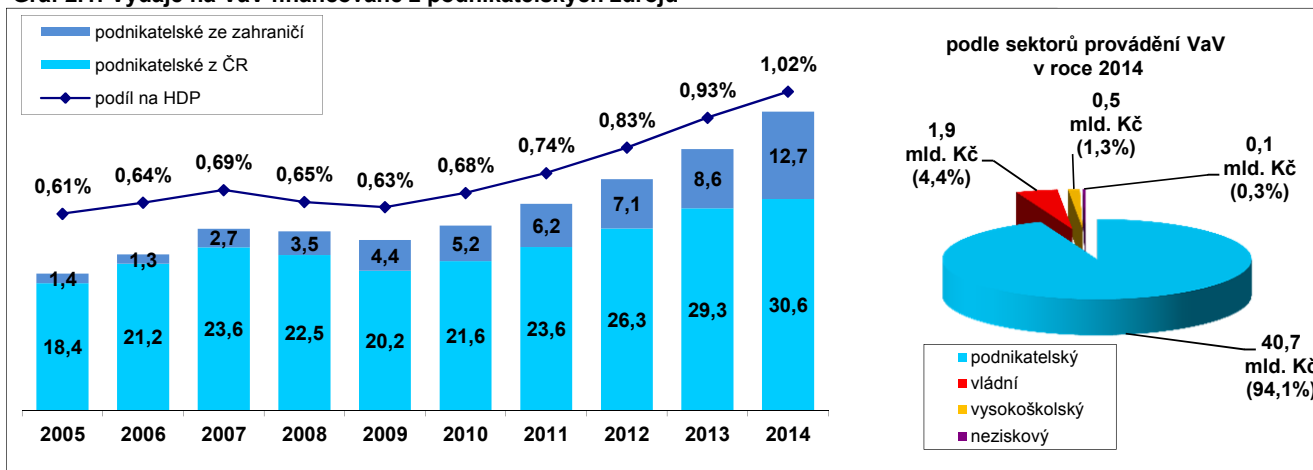
Sektor provádění VaV	2005	2006	2007	2008	2009	2010	2011	2012	2013	2014
podnikatelský	18 494	21 454	24 628	24 561	23 344	24 945	27 943	31 467	35 358	40 692
vládní	1 195	1 030	1 591	1 294	1 183	1 620	1 694	1 714	1 946	1 904
vysokoškolský	67	76	72	60	106	119	160	161	434	542
neziskový	21	15	8	19	23	73	93	122	95	124
celkem	19 776	22 575	26 299	25 934	24 657	26 757	29 890	33 464	37 832	43 262

mil. Kč běžné ceny

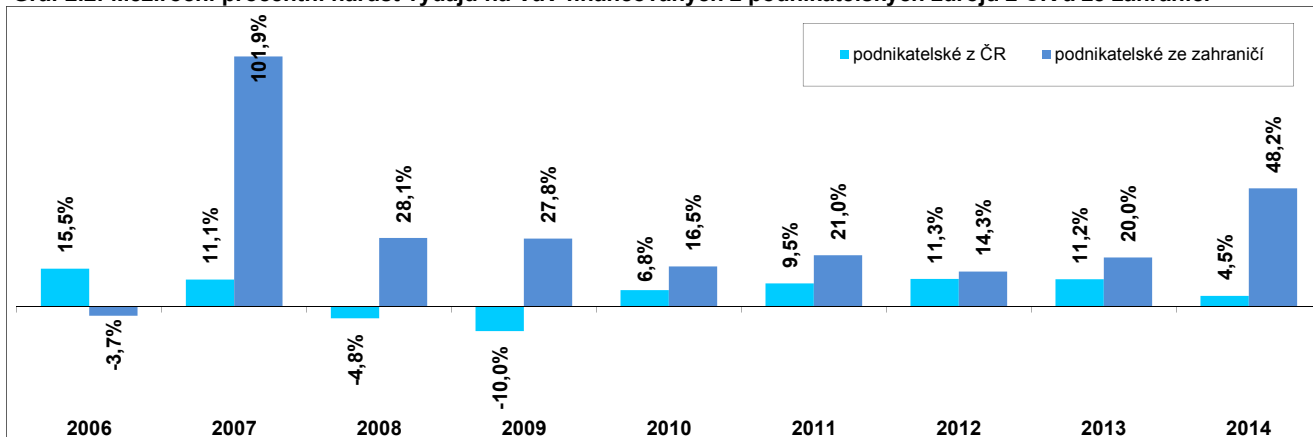
Sektor provádění VaV	2005	2006	2007	2008	2009	2010	2011	2012	2013	2014
podnikatelský	93,5%	95,0%	93,6%	94,7%	94,7%	93,2%	93,5%	94,0%	93,5%	94,1%
vládní	6,0%	4,6%	6,0%	5,0%	4,8%	6,1%	5,7%	5,1%	5,1%	4,4%
vysokoškolský	0,3%	0,3%	0,3%	0,2%	0,4%	0,4%	0,5%	0,5%	1,1%	1,3%
neziskový	0,1%	0,1%	0,0%	0,1%	0,1%	0,3%	0,3%	0,4%	0,3%	0,3%
celkem	100,0%	100,0%	100,0%	100,0%	100,0%	100,0%	100,0%	100,0%	100,0%	100,0%

struktura v %

Graf 2.1: Výdaje na VaV financované z podnikatelských zdrojů



Graf 2.2: Meziroční procentní nárůst výdajů na VaV financovaných z podnikatelských zdrojů z ČR a ze zahraničí



Zdroj: Český statistický úřad, 2015

3. Výdaje na výzkum a vývoj financované veřejných zdrojů celkem – základní ukazatele za roky 2005–2014

3.1 VÝDAJE NA VaV FINANCOVANÉ Z VEŘEJNÝCH ZDROJŮ CELKEM – ZÁKLADNÍ UKAZATELE

Ukazatel	2005	2006	2007	2008	2009	2010	2011	2012	2013	2014
v mil. Kč – běžné ceny	17 914	20 166	23 287	23 306	25 606	25 755	32 272	38 238	39 621	41 286
podíl na GERD	47,0%	46,6%	46,6%	46,7%	50,3%	48,6%	51,4%	52,8%	50,9%	48,5%
podíl na HDP	0,55%	0,58%	0,61%	0,58%	0,65%	0,65%	0,80%	0,95%	0,97%	0,97%

3.2 VÝDAJE NA VaV FINANCOVANÉ Z VEŘEJNÝCH ZDROJŮ CELKEM podle SEKTORŮ PROVÁDĚNÍ VaV

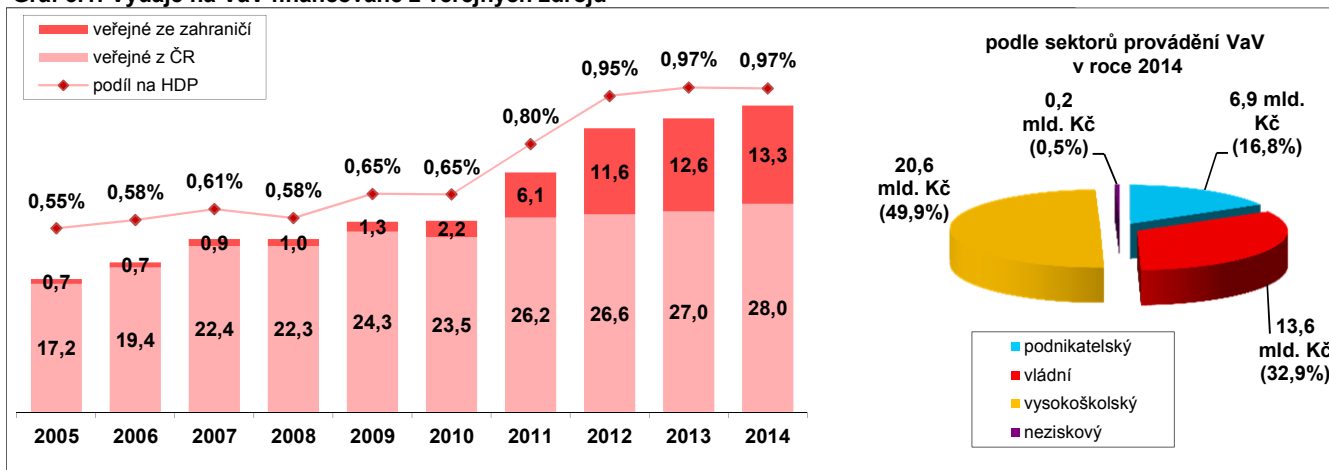
Sektor provádění VaV	2005	2006	2007	2008	2009	2010	2011	2012	2013	2014
podnikatelský	4 089	4 340	4 672	4 643	5 353	5 589	6 757	7 307	6 740	6 917
vládní	7 134	8 145	9 637	9 833	10 514	9 828	10 694	11 602	12 293	13 563
vysokoškolský	6 523	7 499	8 793	8 647	9 501	10 097	14 583	19 083	20 418	20 583
neziskový	169	182	185	184	238	241	238	247	170	224
celkem	17 914	20 166	23 287	23 306	25 606	25 755	32 272	38 238	39 621	41 286

mil. Kč běžné ceny

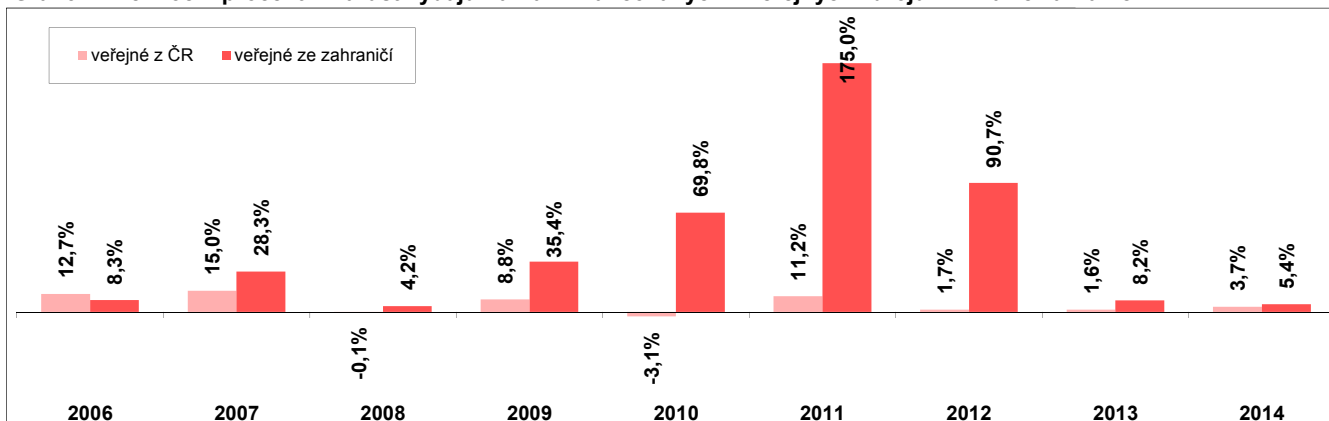
Sektor provádění VaV	2005	2006	2007	2008	2009	2010	2011	2012	2013	2014
podnikatelský	22,8%	21,5%	20,1%	19,9%	20,9%	21,7%	20,9%	19,1%	17,0%	16,8%
vládní	39,8%	40,4%	41,4%	42,2%	41,1%	38,2%	33,1%	30,3%	31,0%	32,9%
vysokoškolský	36,4%	37,2%	37,8%	37,1%	37,1%	39,2%	45,2%	49,9%	51,5%	49,9%
neziskový	0,9%	0,9%	0,8%	0,8%	0,9%	0,9%	0,7%	0,6%	0,4%	0,5%
celkem	100,0%	100,0%	100,0%	100,0%	100,0%	100,0%	100,0%	100,0%	100,0%	100,0%

struktura v %

Graf 3.1: Výdaje na VaV financované z veřejných zdrojů



Graf 3.2: Meziroční procentní nárůst výdajů na VaV financovaných z veřejných zdrojů z ČR a ze zahraničí



Zdroj: Český statistický úřad, 2015

4. Výdaje na výzkum a vývoj financované z veřejných zdrojů z ČR – základní ukazatele za roky 2005–2014

4.1 VÝDAJE NA VaV FINANCOVANÉ Z VEŘEJNÝCH ZDROJŮ Z ČR – ZÁKLADNÍ UKAZATELE

U k a z a t e l	2005	2006	2007	2008	2009	2010	2011	2012	2013	2014
v mil. Kč – běžné ceny	17 248	19 445	22 362	22 342	24 301	23 539	26 179	26 616	27 045	28 034
podíl na GERD	45,2%	44,9%	44,7%	44,8%	47,8%	44,4%	41,7%	36,8%	34,7%	32,9%
podíl na HDP	0,53%	0,55%	0,58%	0,56%	0,62%	0,60%	0,65%	0,66%	0,66%	0,66%

4.2 VÝDAJE NA VaV FINANCOVANÉ Z VEŘEJNÝCH ZDROJŮ Z ČR podle SEKTORŮ PROVÁDĚNÍ VaV

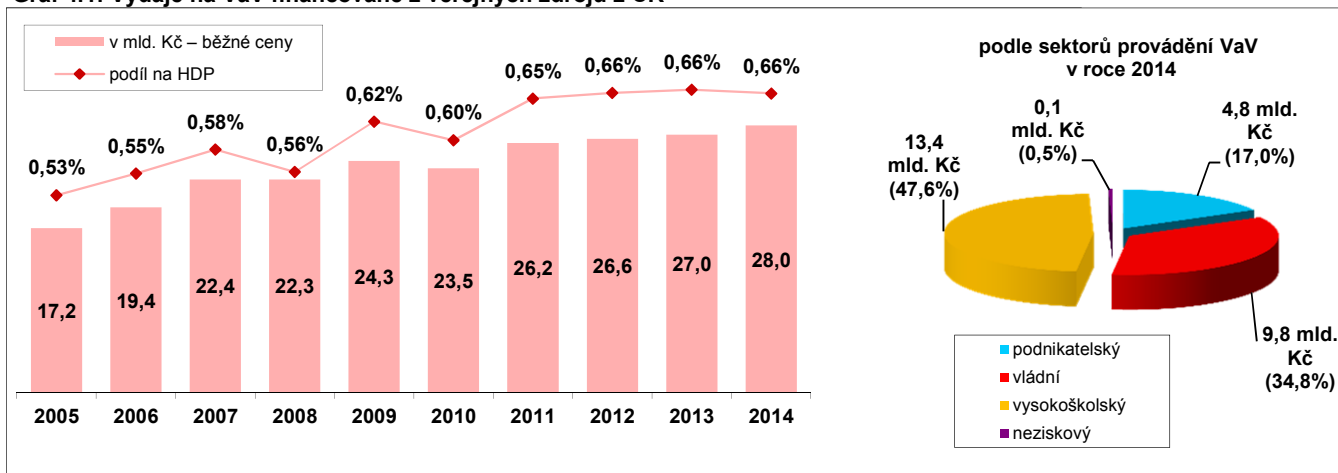
mil. Kč běžné ceny

Sektor provádění VaV	2005	2006	2007	2008	2009	2010	2011	2012	2013	2014
podnikatelský	3 840	4 226	4 502	4 411	4 911	4 712	5 451	5 328	4 880	4 772
vládní	6 909	7 886	9 312	9 513	10 117	9 406	9 622	9 483	9 449	9 769
vysokoškolský	6 341	7 166	8 387	8 256	9 076	9 216	10 947	11 640	12 588	13 358
neziskový	159	168	161	162	197	204	160	165	129	136
celkem	17 248	19 445	22 362	22 342	24 301	23 539	26 179	26 616	27 045	28 034

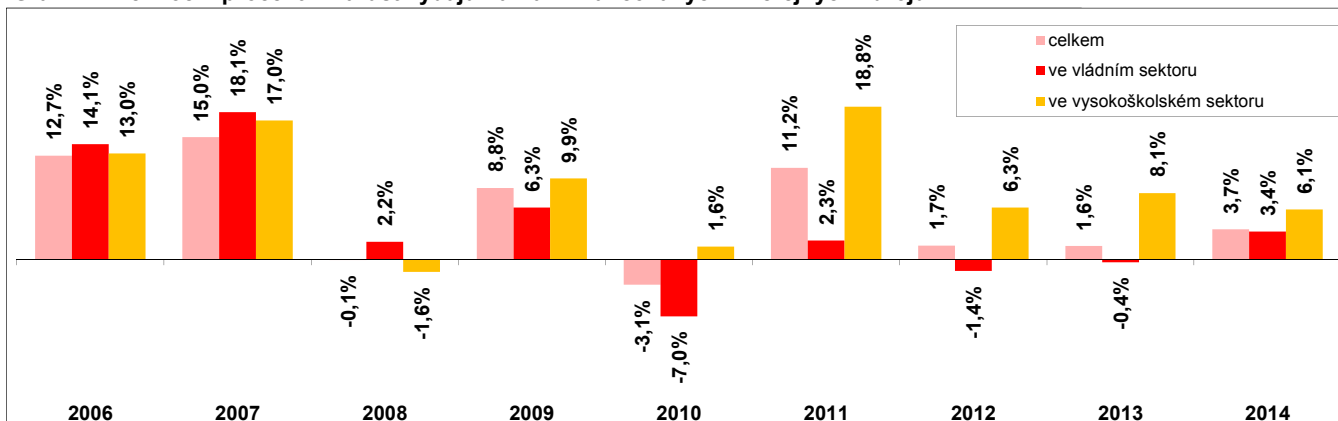
struktura v %

Sektor provádění VaV	2005	2006	2007	2008	2009	2010	2011	2012	2013	2014
podnikatelský	22,3%	21,7%	20,1%	19,7%	20,2%	20,0%	20,8%	20,0%	18,0%	17,0%
vládní	40,1%	40,6%	41,6%	42,6%	41,6%	40,0%	36,8%	35,6%	34,9%	34,8%
vysokoškolský	36,8%	36,9%	37,5%	37,0%	37,3%	39,2%	41,8%	43,7%	46,5%	47,6%
neziskový	0,9%	0,9%	0,7%	0,7%	0,8%	0,9%	0,6%	0,6%	0,5%	0,5%
celkem	100,0%	100,0%	100,0%	100,0%	100,0%	100,0%	100,0%	100,0%	100,0%	100,0%

Graf 4.1: Výdaje na VaV financované z veřejných zdrojů z ČR



Graf 4.2: Meziroční procentní nárůst výdajů na VaV financovaných z veřejných zdrojů z ČR



Zdroj: Český statistický úřad, 2015

5. Výdaje na výzkum a vývoj financované ze zahraničních veřejných zdrojů – základní ukazatele za roky 2005–2014

5.1 VÝDAJE NA VaV FINANCOVANÉ ZE ZAHRA NIČNÍCH VEŘEJNÝCH ZDROJŮ – ZÁKLADNÍ UKAZATELE

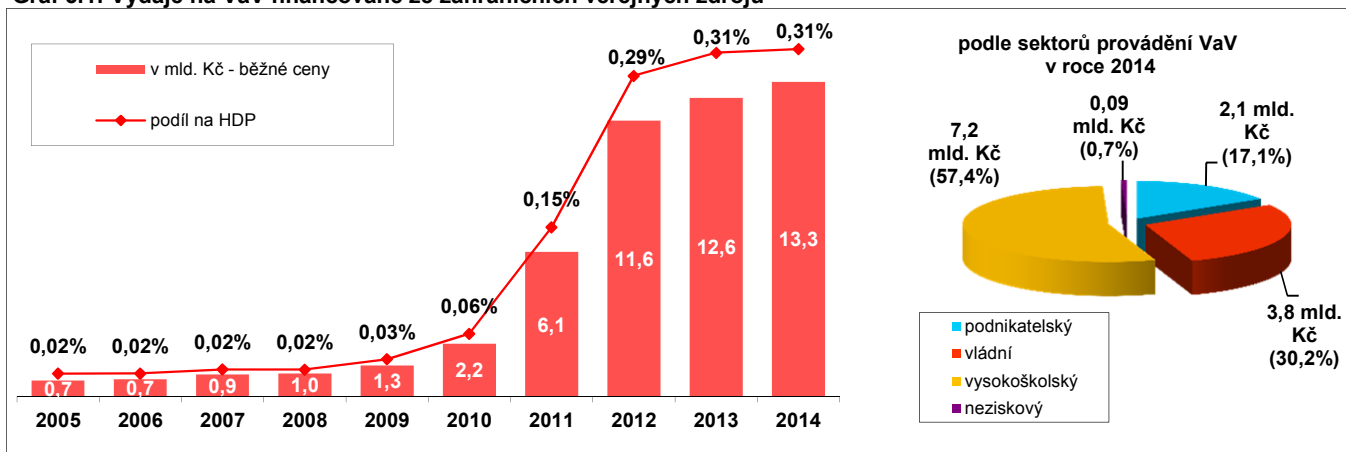
U k a z a t e l	2005	2006	2007	2008	2009	2010	2011	2012	2013	2014
v mil. Kč – běžné ceny	666	721	925	964	1 305	2 216	6 093	11 622	12 576	13 252
podíl na GERD	1,7%	1,7%	1,9%	1,9%	2,6%	4,2%	9,7%	16,1%	16,2%	15,6%
podíl na HDP	0,02%	0,02%	0,02%	0,02%	0,03%	0,06%	0,15%	0,29%	0,31%	0,31%

5.2 VÝDAJE NA VaV FINANCOVANÉ ZE ZAHRA NIČNÍCH VEŘEJNÝCH ZDROJŮ podle SEKTORŮ PROVÁDĚNÍ VaV

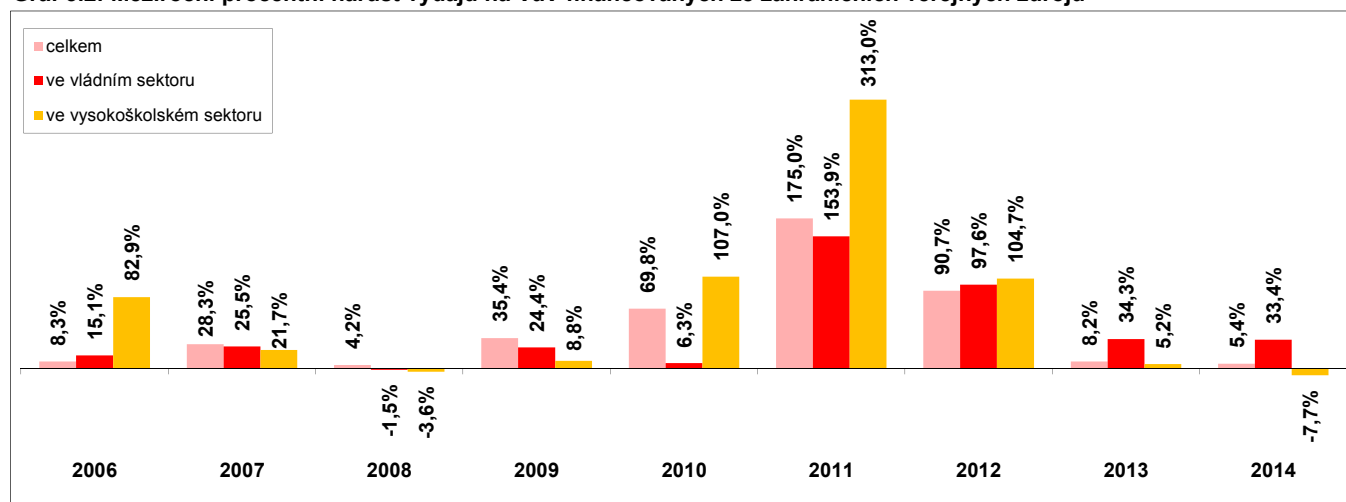
Sektor provádění VaV	2005	2006	2007	2008	2009	2010	2011	2012	2013	2014
podnikatelský	249	115	170	232	441	877	1 306	1 979	1 860	2 145
vládní	225	258	324	319	397	422	1 072	2 118	2 845	3 794
vysokoškolský	182	333	406	391	425	881	3 636	7 443	7 830	7 225
neziskový	10	15	25	22	41	37	79	81	41	88
celkem	666	721	925	964	1 305	2 216	6 093	11 622	12 576	13 252

Sektor provádění VaV	2005	2006	2007	2008	2009	2010	2011	2012	2013	2014
podnikatelský	37,4%	15,9%	18,4%	24,1%	33,8%	39,6%	21,4%	17,0%	14,8%	16,2%
vládní	33,7%	35,8%	35,1%	33,1%	30,4%	19,1%	17,6%	18,2%	22,6%	28,6%
vysokoškolský	27,4%	46,2%	43,8%	40,6%	32,6%	39,7%	59,7%	64,0%	62,3%	54,5%
neziskový	1,4%	2,0%	2,7%	2,2%	3,1%	1,7%	1,3%	0,7%	0,3%	0,7%
celkem	100,0%	100,0%	100,0%	100,0%	100,0%	100,0%	100,0%	100,0%	100,0%	100,0%

Graf 5.1: Výdaje na VaV financované ze zahraničních veřejných zdrojů



Graf 5.2: Meziroční procentní nárůst výdajů na VaV financovaných ze zahraničních veřejných zdrojů



Zdroj: Český statistický úřad, 2014

6. Výdaje na výzkum a vývoj uskutečněné v podnikatelském sektoru – základní ukazatele za roky 2005–2014

6.1 VÝDAJE NA VaV USKUTEČNĚNÉ V PODNIKATELSKÉM SEKTORU (BERD) – ZÁKLADNÍ UKAZATELE

U k a z a t e l	2005	2006	2007	2008	2009	2010	2011	2012	2013	2014
v mil. Kč – běžné ceny	22 604	25 838	29 345	29 249	28 743	30 564	34 717	38 790	42 131	47 629
běžné výdaje	19 688	21 968	25 509	25 836	25 507	26 228	29 276	32 123	35 322	39 902
kapitálové výdaje	2 915	3 869	3 836	3 413	3 236	4 336	5 441	6 667	6 809	7 727
podíl na GERD	59,3%	59,7%	58,7%	58,6%	56,5%	57,7%	55,3%	53,6%	54,1%	56,0%
podíl na HDP	0,69%	0,74%	0,77%	0,73%	0,73%	0,77%	0,86%	0,96%	1,03%	1,12%

6.2 VÝDAJE NA VaV USKUTEČNĚNÉ V PODNIKATELSKÉM SEKTORU (BERD) podle ZDROJŮ JEJICH FINANCOVÁNÍ

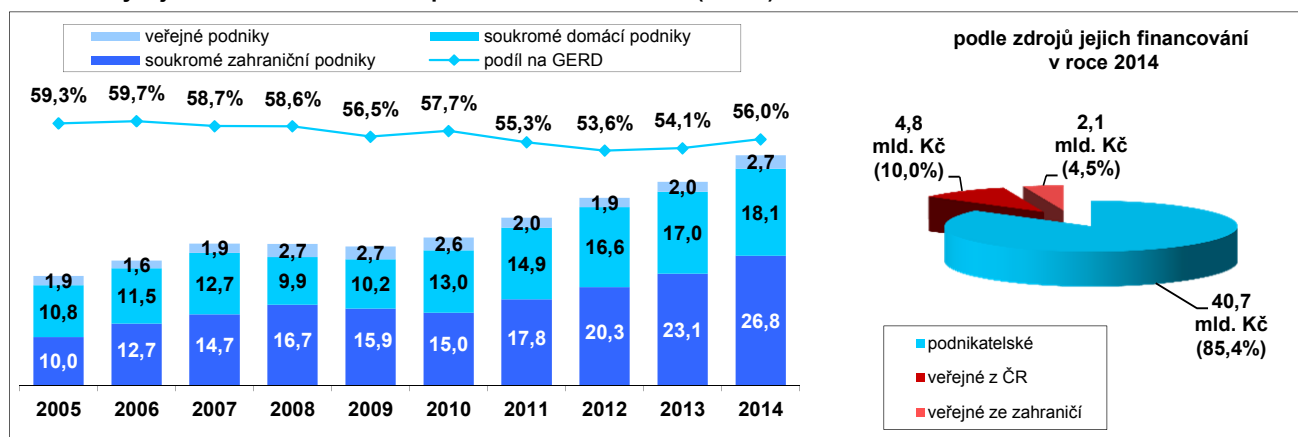
mil. Kč běžné ceny

Zdroje financování VaV	2005	2006	2007	2008	2009	2010	2011	2012	2013	2014
podnikatelské	18 494	21 454	24 628	24 561	23 344	24 945	27 943	31 467	35 358	40 692
veřejné z ČR	3 840	4 226	4 502	4 411	4 911	4 712	5 451	5 328	4 880	4 772
veřejné ze zahraničí	249	115	170	232	441	877	1 306	1 979	1 860	2 145
ostatní z ČR	21	43	45	45	46	30	18	16	33	20
celkem	22 604	25 838	29 345	29 249	28 743	30 564	34 717	38 790	42 131	47 629

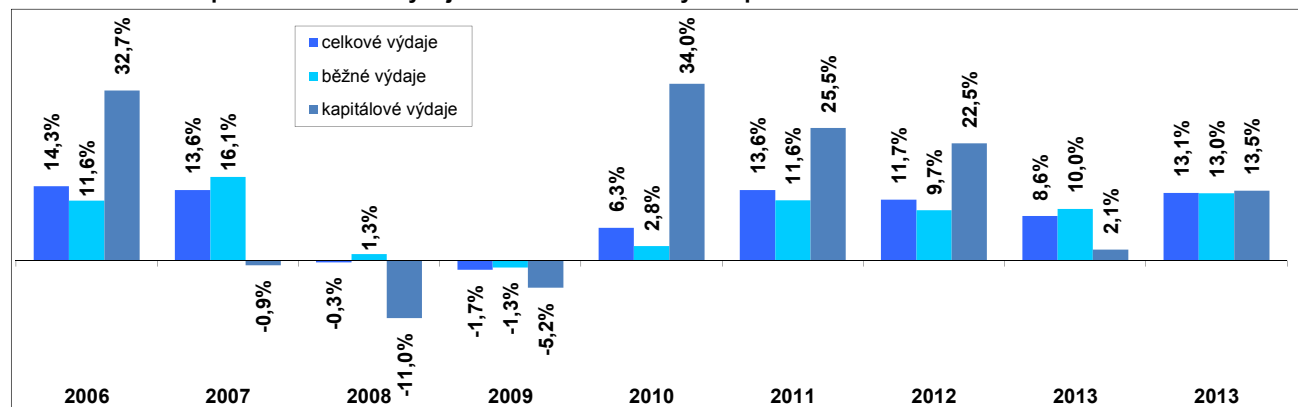
struktura v %

Zdroje financování VaV	2005	2006	2007	2008	2009	2010	2011	2012	2013	2014
podnikatelské	81,8%	83,0%	83,9%	84,0%	81,2%	81,6%	80,5%	81,1%	83,9%	85,4%
veřejné z ČR	17,0%	16,4%	15,3%	15,1%	17,1%	15,4%	15,7%	13,7%	11,6%	10,0%
veřejné ze zahraničí	1,1%	0,4%	0,6%	0,8%	1,5%	2,9%	3,8%	5,1%	4,4%	4,5%
ostatní z ČR	0,1%	0,2%	0,2%	0,2%	0,2%	0,1%	0,1%	0,0%	0,1%	0,0%
celkem	100,0%	100,0%	100,0%	100,0%	100,0%	100,0%	100,0%	100,0%	100,0%	100,0%

Graf 6.1: Výdaje na VaV uskutečněné v podnikatelském sektoru (BERD)



Graf 6.2 Meziroční procentní nárůst výdajů na VaV uskutečněných v podnikatelském sektoru



Zdroj: Český statistický úřad, 2015

7. Výdaje na výzkum a vývoj uskutečněné ve vládním sektoru – základní ukazatele za roky 2005–2014

7.1 VÝDAJE NA VaV USKUTEČNĚNÉ VE VLÁDNÍM SEKTORU (GOVERD) - ZÁKLADNÍ UKAZATELE

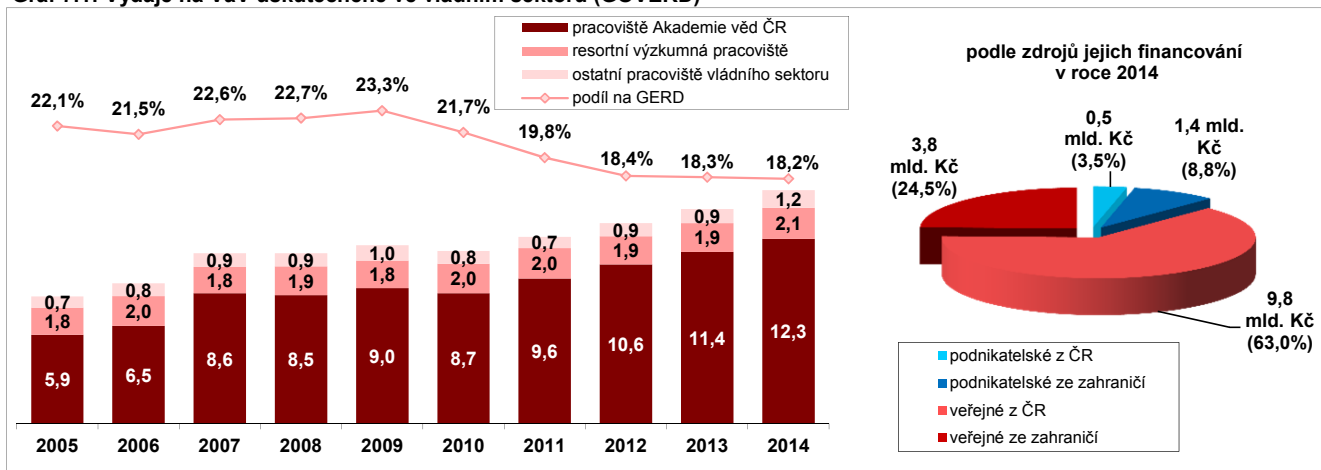
U k a z a t e l	2005	2006	2007	2008	2009	2010	2011	2012	2013	2014
v mil. Kč – běžné ceny	8 441	9 309	11 306	11 325	11 836	11 469	12 403	13 322	14 258	15 497
běžné výdaje	7 227	8 030	8 905	9 467	10 146	9 906	9 973	10 426	10 255	10 754
kapitálové výdaje	1 214	1 279	2 401	1 858	1 690	1 563	2 430	2 896	4 003	4 743
podíl na GERD	22,1%	21,5%	22,6%	22,7%	23,3%	21,7%	19,8%	18,4%	18,3%	18,2%
podíl na HDP	0,26%	0,27%	0,30%	0,28%	0,30%	0,29%	0,31%	0,33%	0,35%	0,36%

7.2 VÝDAJE NA VaV USKUTEČNĚNÉ VE VLÁDNÍM SEKTORU (GOVERD) podle ZDROJŮ JEJICH FINANCOVÁNÍ

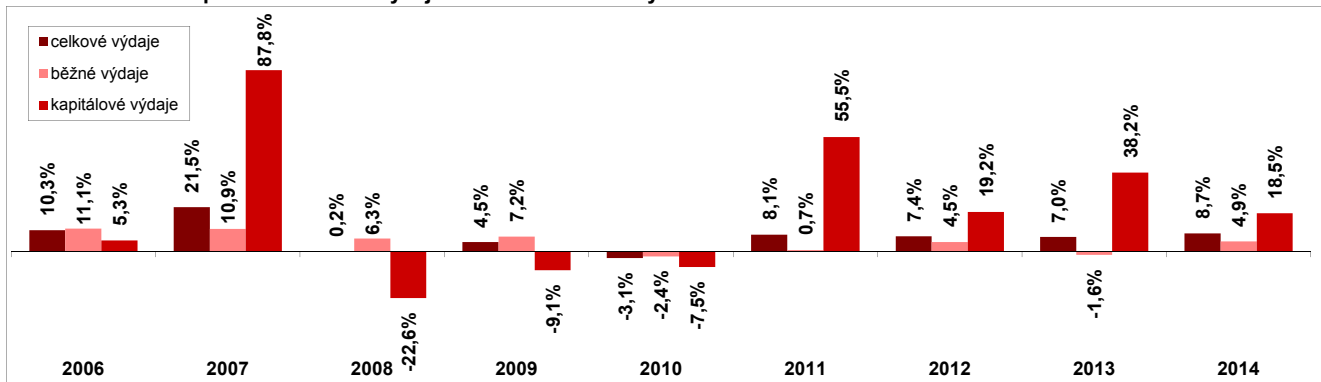
Zdroje financování VaV	2005	2006	2007	2008	2009	2010	2011	2012	2013	2014
podnikatelské z ČR	778	717	755	666	492	544	427	534	465	536
podnikatelské ze zahraničí	417	314	836	628	691	1 076	1 267	1 180	1 481	1 369
veřejné z ČR	6 909	7 886	9 312	9 513	10 117	9 406	9 622	9 483	9 449	9 769
veřejné ze zahraničí	225	258	324	319	397	422	1 072	2 118	2 845	3 794
ostatní z ČR	112	134	79	198	139	21	15	6	18	30
celkem	8 441	9 309	11 306	11 325	11 836	11 469	12 403	13 322	14 258	15 497

Zdroje financování VaV	2005	2006	2007	2008	2009	2010	2011	2012	2013	2014
podnikatelské z ČR	9,2%	7,7%	6,7%	5,9%	4,2%	4,7%	3,4%	4,0%	3,3%	3,5%
podnikatelské ze zahraničí	4,9%	3,4%	7,4%	5,5%	5,8%	9,4%	10,2%	8,9%	10,4%	8,8%
veřejné z ČR	81,9%	84,7%	82,4%	84,0%	85,5%	82,0%	77,6%	71,2%	66,3%	63,0%
veřejné ze zahraničí	2,7%	2,8%	2,9%	2,8%	3,4%	3,7%	8,6%	15,9%	20,0%	24,5%
ostatní z ČR	1,3%	1,4%	0,7%	1,8%	1,2%	0,2%	0,1%	0,0%	0,1%	0,2%
celkem	100,0%	100,0%	100,0%	100,0%	100,0%	100,0%	100,0%	100,0%	100,0%	100,0%

Graf 7.1: Výdaje na VaV uskutečněné ve vládním sektoru (GOVERD)



Graf 7.2 Meziroční procentní nárůst výdajů na VaV uskutečněných ve vládním sektoru



Zdroj: Český statistický úřad, 2015

8. Výdaje na výzkum a vývoj uskutečněné ve vysokoškolském sektoru – základní ukazatele za roky 2005–2014

8.1 VÝDAJE NA VaV USKUTEČNĚNÉ VE VYSOKOŠKOLSKÉM SEKTORU (HERD) – ZÁKLADNÍ UKAZATELE

U k a z a t e l	2005	2006	2007	2008	2009	2010	2011	2012	2013	2014
v mil. Kč – běžné ceny	6 907	7 918	9 158	9 090	10 022	10 616	15 288	19 879	21 198	21 628
běžné výdaje	6 214	7 016	8 214	8 409	9 363	9 851	11 512	12 600	14 981	16 178
kapitálové výdaje	694	902	945	681	659	765	3 776	7 279	6 216	5 449
podíl na GERD	18,1%	18,3%	18,3%	18,2%	19,7%	20,0%	24,4%	27,5%	27,2%	25,4%
podíl na HDP	0,21%	0,23%	0,24%	0,23%	0,26%	0,27%	0,38%	0,49%	0,52%	0,51%

8.2 VÝDAJE NA VaV USKUTEČNĚNÉ VE VYSOKOŠKOLSKÉM SEKTORU podle ZDROJŮ JEJICH FINANCOVÁNÍ

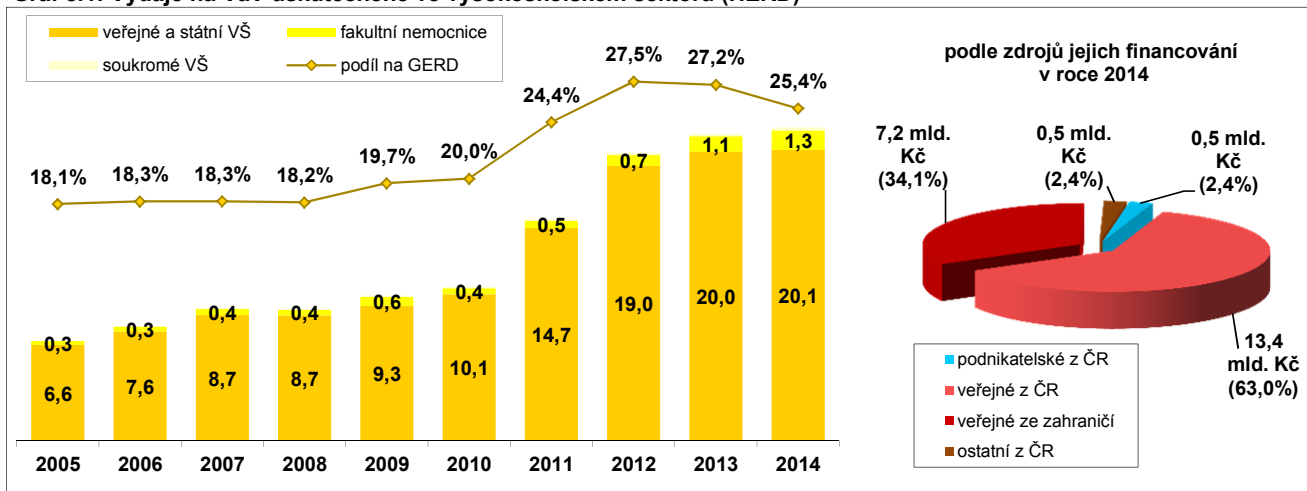
mil. Kč běžné ceny

Zdroje financování VaV	2005	2006	2007	2008	2009	2010	2011	2012	2013	2014
podnikatelské z ČR	58	55	67	57	106	113	156	158	417	519
podnikatelské ze zahraničí	9	21	5	3	1	6	5	3	17	22
veřejné z ČR	6 341	7 166	8 387	8 256	9 076	9 216	10 947	11 640	12 588	13 358
veřejné ze zahraničí	182	333	406	391	425	881	3 636	7 443	7 830	7 225
ostatní z ČR	318	344	294	383	415	400	545	634	346	504
celkem	6 907	7 918	9 158	9 090	10 022	10 616	15 288	19 879	21 198	21 198

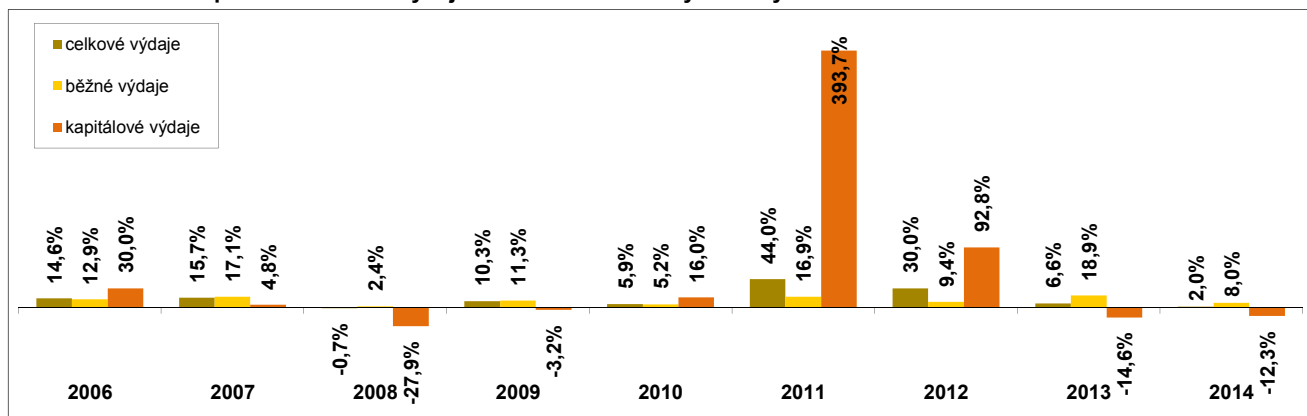
struktura v %

	2005	2006	2007	2008	2009	2010	2011	2012	2013	2014
podnikatelské z ČR	0,8%	0,7%	0,7%	0,6%	1,1%	1,1%	1,0%	0,8%	2,0%	2,4%
podnikatelské ze zahraničí	0,1%	0,3%	0,1%	0,0%	0,0%	0,1%	0,0%	0,0%	0,1%	0,1%
veřejné z ČR	91,8%	90,5%	91,6%	90,8%	90,6%	86,8%	71,6%	58,6%	59,4%	63,0%
veřejné ze zahraničí	2,6%	4,2%	4,4%	4,3%	4,2%	8,3%	23,8%	37,4%	36,9%	34,1%
ostatní z ČR	4,6%	4,3%	3,2%	4,2%	4,1%	3,8%	3,6%	3,2%	1,6%	2,4%
celkem	100,0%	100,0%	100,0%	100,0%	100,0%	100,0%	100,0%	100,0%	100,0%	100,0%

Graf 8.1: Výdaje na VaV uskutečněné ve vysokoškolském sektoru (HERD)



Graf 8.2 Meziroční procentní nárůst výdajů na VaV uskutečněných ve vysokoškolském sektoru



Zdroj: Český statistický úřad, 2015