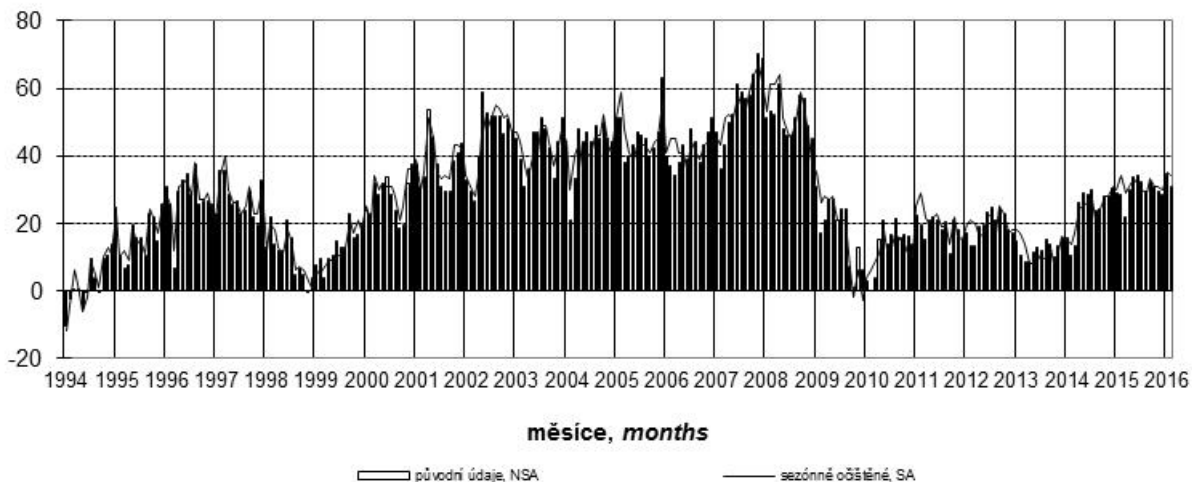


Konjunkturální průzkum v obchodě *Business Cycle Survey in Trade*

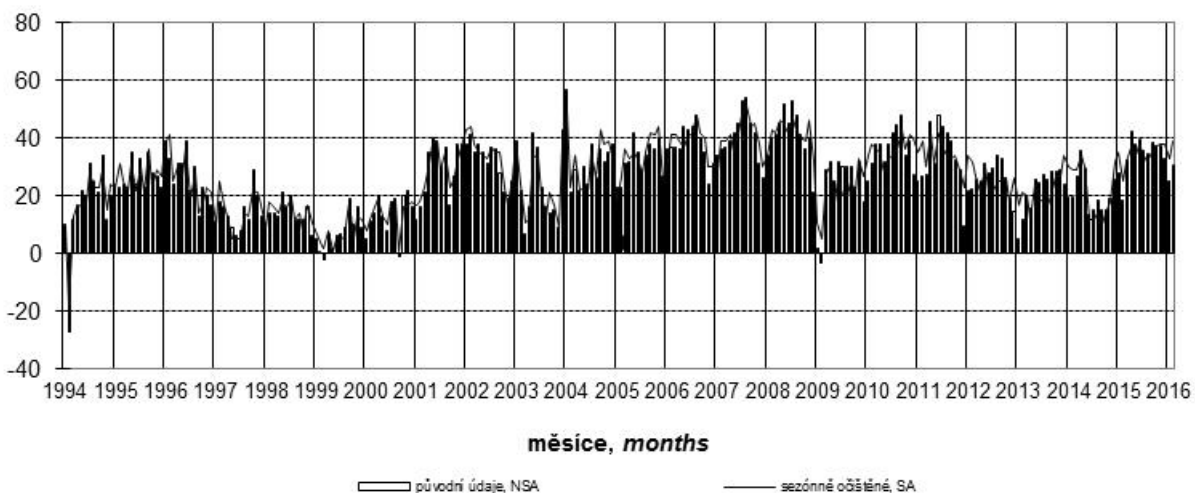
Hodnocení ekonomické situace v obchodě *Assessment of economic situation in retail trade*

salda v %
balances in %



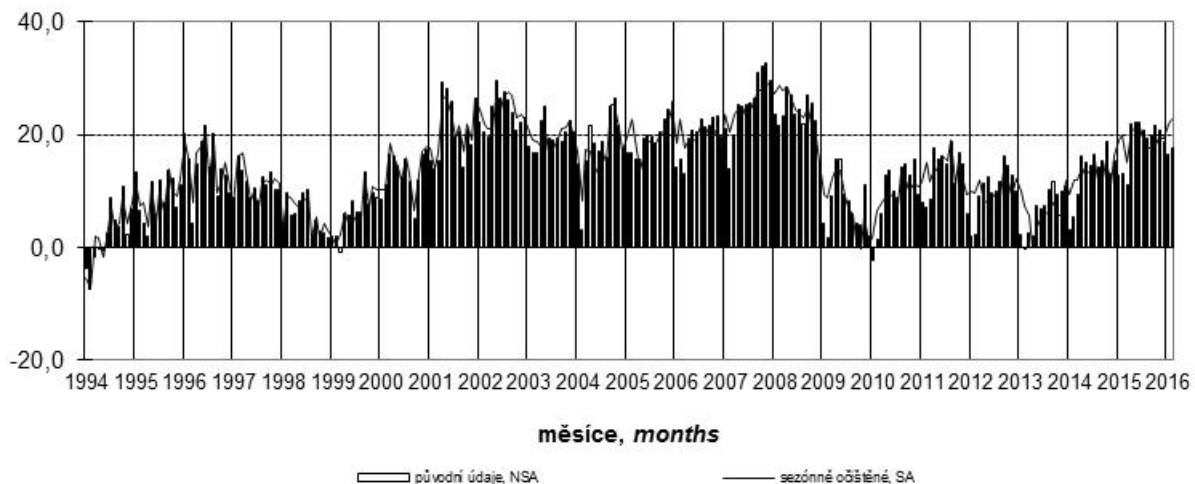
Očekávaná ekonomická situace (na 6 měsíců) v obchodě *Expected economic situation (for the next 6 months) in retail trade*

salda v %
balances in %



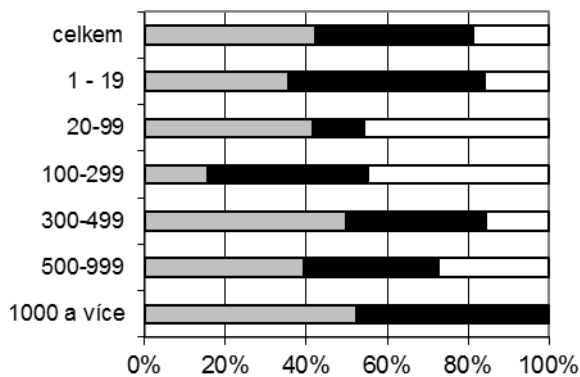
Indikátor důvěry v obchodě *Confidence indicator in retail trade*

salda v %
balances in %



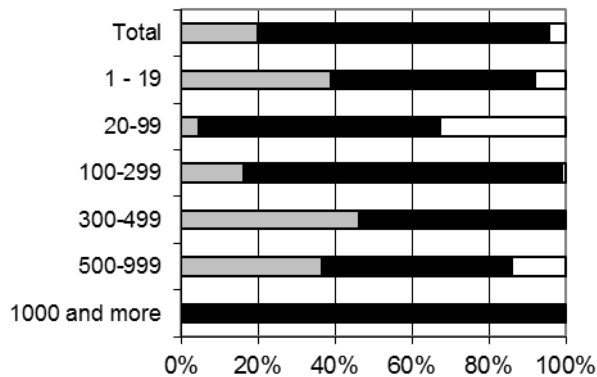
Názory podniků na vývoj v příštích 3 měsících podle počtu zaměstnanců
Expected development in enterprises by number of employees in next three months
 (sezónně neočištěno, not seasonally adjusted)

Prodeje zboží
Sales of goods



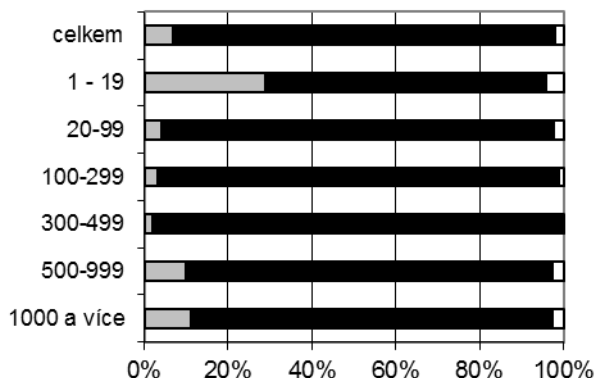
□ vzrostou ■ zůstanou stejné □ klesnou

Požadavky na dodavatele
Demands on suppliers



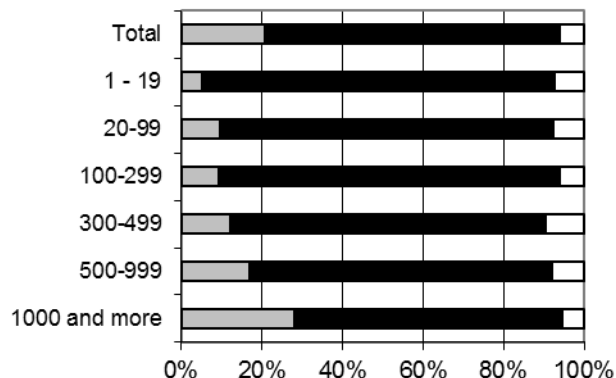
□ increase ■ remain unchanged □ decrease

Ceny zboží
Prices of goods



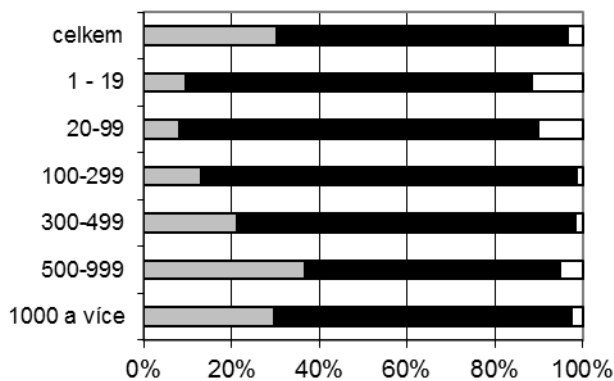
□ vzrostou ■ zůstanou stejné □ klesnou

Počet zaměstnanců
Number of employees



□ increase ■ remain unchanged □ decrease

Očekávaná ekonomická situace
Expected economic situation



□ lepší, better ■ neměnná, no changes □ horší, worse