

1a. Celkové výdaje na výzkum a vývoj (GERD) – základní ukazatele za roky 2010–2020

1.1 Celkové výdaje na VaV (GERD) – základní ukazatele

U k a z a t e l	2010	2011	2012	2013	2014	2015	2016	2017	2018	2019	2020
mil. Kč – běžné ceny	52 974	62 753	72 360	77 853	85 104	88 663	80 109	90 386	102 754	111 622	113 383
intenzita VaV (GERD jako % HDP)	1,33%	1,54%	1,77%	1,88%	1,96%	1,92%	1,67%	1,77%	1,90%	1,93%	1,99%

1.2 Celkové výdaje na VaV (GERD) podle druhu výdajů

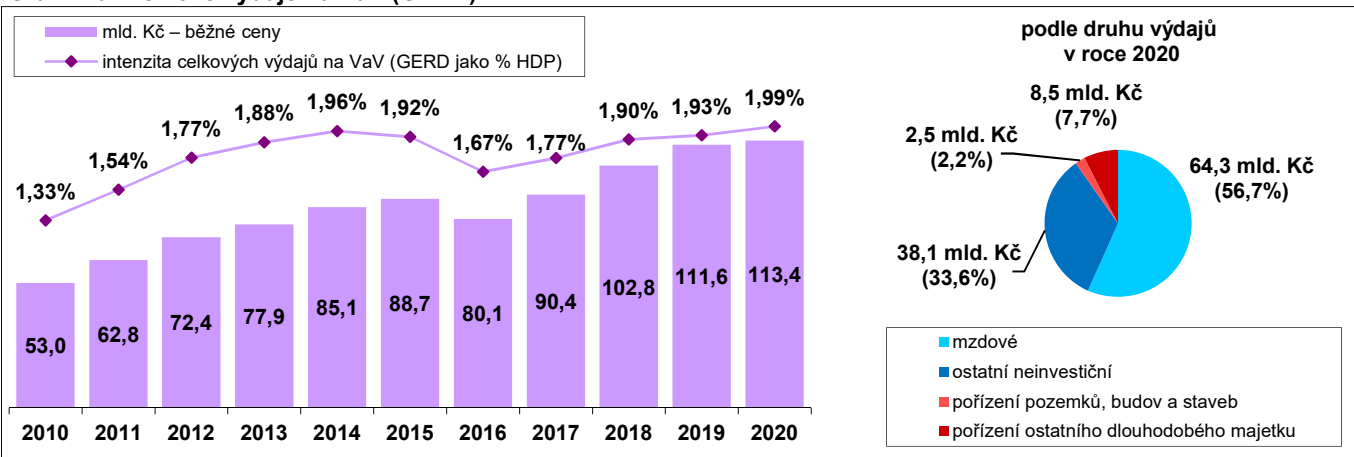
mil. Kč běžné ceny

Druh výdajů	2010	2011	2012	2013	2014	2015	2016	2017	2018	2019	2020
běžné (neinvestiční) výdaje celkem	46 285	51 075	55 494	60 801	67 093	70 379	72 680	81 902	91 706	101 062	102 326
mzdové	24 116	27 017	30 549	33 515	37 381	39 174	41 665	47 361	54 259	60 877	64 271
ostatní neinvestiční	22 169	24 058	24 945	27 286	29 712	31 204	31 015	34 541	37 448	40 185	38 055
kapitálové (investiční) výdaje celkem	6 688	11 678	16 866	17 053	18 011	18 285	7 429	8 484	11 047	10 560	11 056
pořízení pozemků, budov a staveb	1 717	4 756	6 599	6 658	5 614	5 048	1 550	1 159	1 490	2 443	2 516
pořízení ostat. dlouhodobého majetku	4 972	6 923	10 267	10 394	12 397	13 237	5 879	7 325	9 557	8 117	8 540
celkem	52 974	62 753	72 360	77 853	85 104	88 663	80 109	90 386	102 754	111 622	113 383

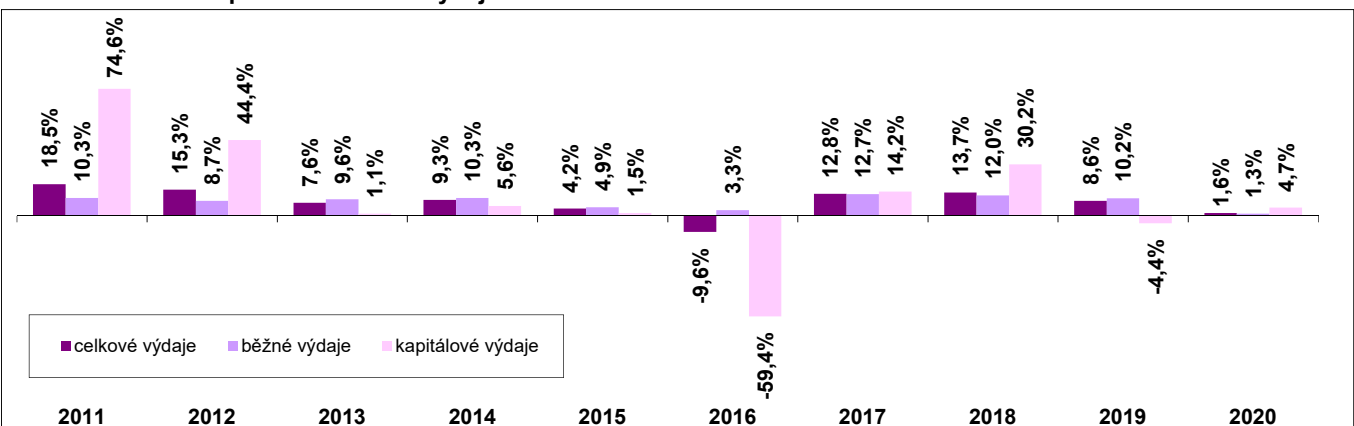
struktura v %

Druh výdajů	2010	2011	2012	2013	2014	2015	2016	2017	2018	2019	2020
běžné (neinvestiční) výdaje celkem	87,4%	81,4%	76,7%	78,1%	78,8%	79,4%	90,7%	90,6%	89,2%	90,5%	90,2%
mzdové	45,5%	43,1%	42,2%	43,0%	43,9%	44,2%	52,0%	52,4%	52,8%	54,5%	56,7%
ostatní neinvestiční	41,8%	38,3%	34,5%	35,0%	34,9%	35,2%	38,7%	38,2%	36,4%	36,0%	33,6%
kapitálové (investiční) výdaje celkem	12,6%	18,6%	23,3%	21,9%	21,2%	20,6%	9,3%	9,4%	10,8%	9,5%	9,8%
pořízení pozemků, budov a staveb	3,2%	7,6%	9,1%	8,6%	6,6%	5,7%	1,9%	1,3%	1,5%	2,2%	2,2%
pořízení ostat. dlouhodobého majetku	9,4%	11,0%	14,2%	13,4%	14,6%	14,9%	7,3%	8,1%	9,3%	7,3%	7,5%
celkem	100,0%	100,0%	100,0%	100,0%	100,0%	100,0%	100,0%	100,0%	100,0%	100,0%	100,0%

Graf 1.1a: Celkové výdaje na VaV (GERD)



Graf 1.2: Meziroční procentní nárůst výdajů na VaV



Zdroj: Český statistický úřad, 2021

1b. Celkové výdaje na výzkum a vývoj (GERD) – základní ukazatele za roky 2010–2020

1.3 Celkové výdaje na VaV (GERD) podle zdrojů jejich financování

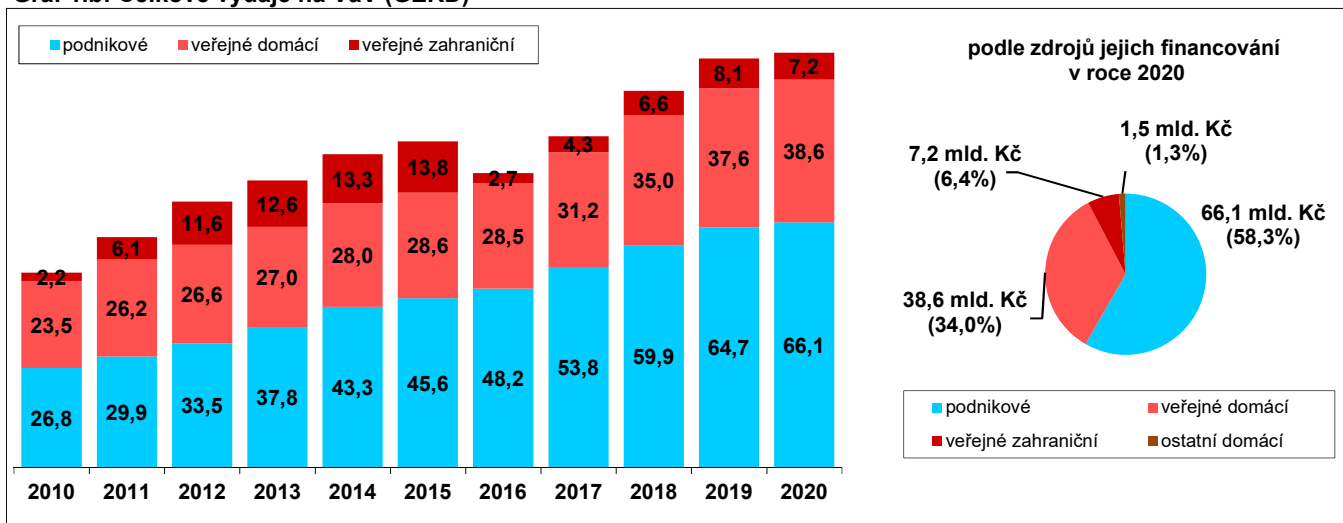
mil. Kč běžné ceny

Zdroje financování VaV	2010	2011	2012	2013	2014	2015	2016	2017	2018	2019	2020
podnikové celkem	26 757	29 890	33 464	37 832	43 262	45 607	48 217	53 839	59 947	64 736	66 086
veřejné celkem	25 755	32 272	38 238	39 621	41 286	42 382	31 202	35 540	41 657	45 645	45 805
veřejné domácí	23 539	26 179	26 616	27 045	28 034	28 563	28 535	31 232	35 037	37 581	38 569
veřejné zahraniční	2 216	6 093	11 622	12 576	13 252	13 820	2 667	4 307	6 621	8 064	7 236
ostatní domácí	461	591	658	400	556	674	691	1 008	1 150	1 241	1 491
celkem	52 974	62 753	72 360	77 853	85 104	88 663	80 109	90 386	102 754	111 622	113 383

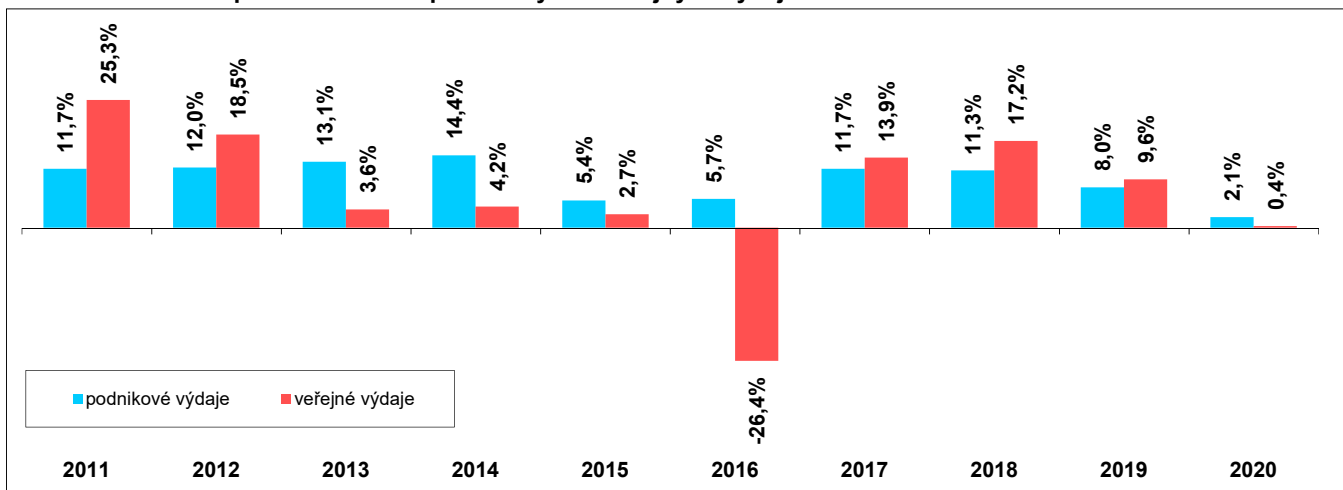
struktura v %

Zdroje financování VaV	2010	2011	2012	2013	2014	2015	2016	2017	2018	2019	2020
podnikové celkem	50,5%	47,6%	46,2%	48,6%	50,8%	51,4%	60,2%	59,6%	58,3%	58,0%	58,3%
veřejné celkem	48,6%	51,4%	52,8%	50,9%	48,5%	47,8%	38,9%	39,3%	40,5%	40,9%	40,4%
veřejné domácí	44,4%	41,7%	36,8%	34,7%	32,9%	32,2%	35,6%	34,6%	34,1%	33,7%	34,0%
veřejné zahraniční	4,2%	9,7%	16,1%	16,2%	15,6%	15,6%	3,3%	4,8%	6,4%	7,2%	6,4%
ostatní domácí	0,9%	0,9%	0,9%	0,5%	0,7%	0,8%	0,9%	1,1%	1,1%	1,1%	1,3%
celkem	100,0%	100,0%	100,0%	100,0%	100,0%	100,0%	100,0%	100,0%	100,0%	100,0%	100,0%

Graf 1.b: Celkové výdaje na VaV (GERD)



Graf 1.3: Meziroční procentní nárůst podnikových a veřejných výdajů na VaV



Zdroj: Český statistický úřad, 2021

1c. Celkové výdaje na výzkum a vývoj (GERD) – základní ukazatele za roky 2010–2020

1.4 Celkové výdaje na VaV (GERD) podle sektorů provádění VaV

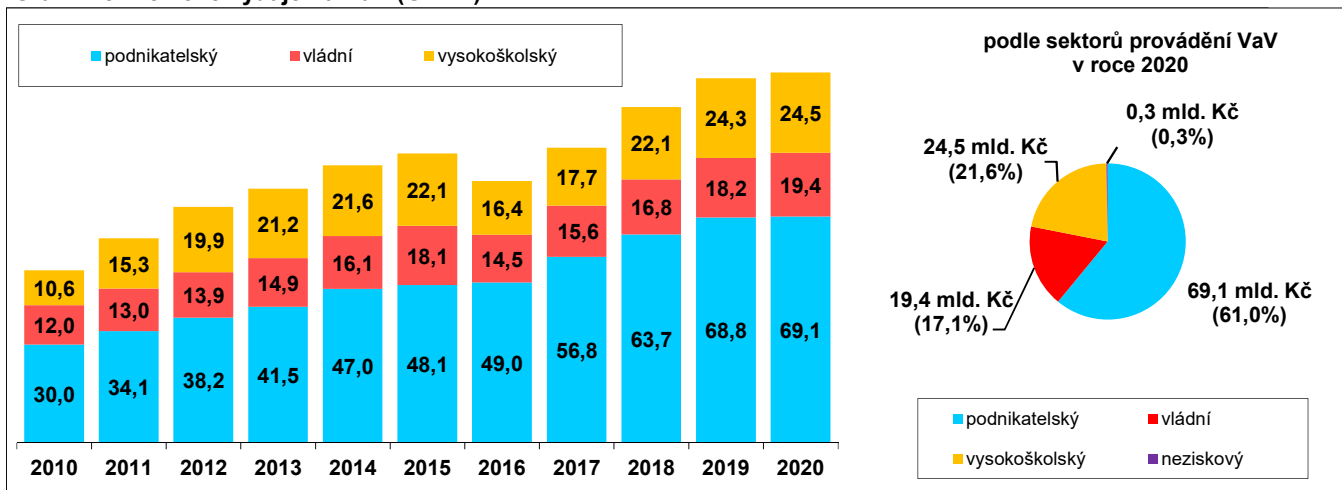
mil. Kč běžné ceny

Sektory provádění VaV	2010	2011	2012	2013	2014	2015	2016	2017	2018	2019	2020
podnikatelský (BERD)	30 013	34 148	38 228	41 513	46 981	48 148	48 980	56 810	63 654	68 808	69 113
vládní (GOVERD)	12 020	12 972	13 884	14 875	16 145	18 091	14 549	15 582	16 800	18 171	19 437
vysokoškolský (HERD)	10 616	15 288	19 879	21 198	21 628	22 083	16 382	17 741	22 073	24 326	24 502
neziskový	324	345	369	267	351	343	197	252	227	317	331
celkem	52 974	62 753	72 360	77 853	85 104	88 663	80 109	90 386	102 754	111 622	113 383

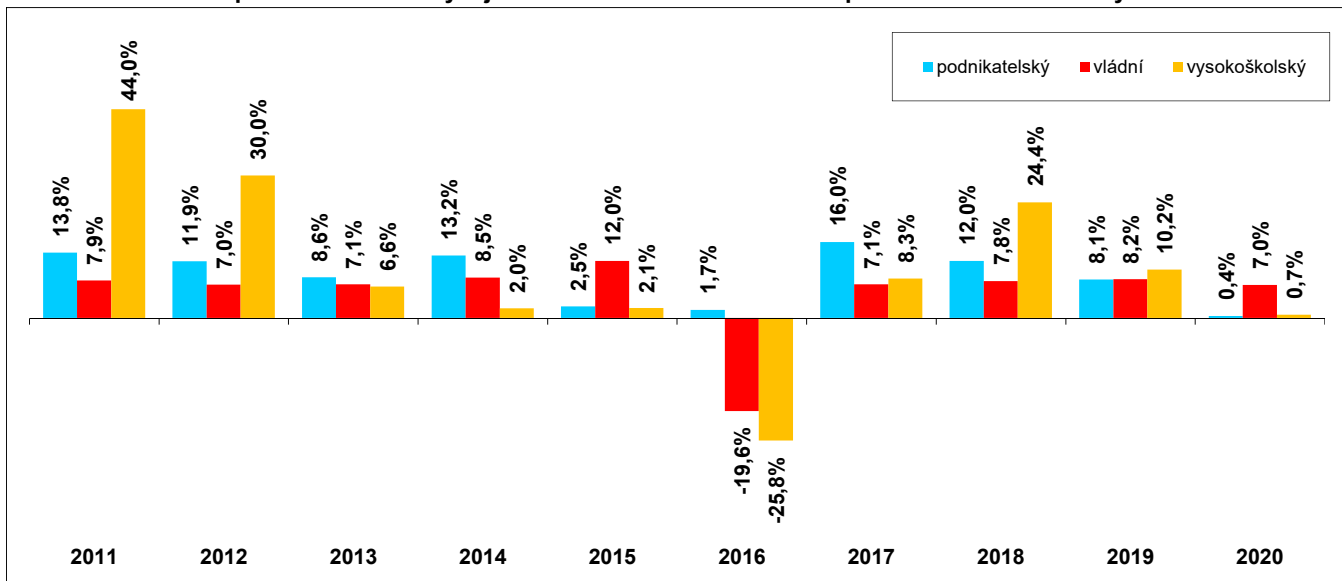
struktura v %

Sektory provádění VaV	2010	2011	2012	2013	2014	2015	2016	2017	2018	2019	2020
podnikatelský (BERD)	56,7%	54,4%	52,8%	53,3%	55,2%	54,3%	61,1%	62,9%	61,9%	61,6%	61,0%
vládní (GOVERD)	22,7%	20,7%	19,2%	19,1%	19,0%	20,4%	18,2%	17,2%	16,4%	16,3%	17,1%
vysokoškolský (HERD)	20,0%	24,4%	27,5%	27,2%	25,4%	24,9%	20,4%	19,6%	21,5%	21,8%	21,6%
neziskový	0,6%	0,6%	0,5%	0,3%	0,4%	0,4%	0,2%	0,3%	0,2%	0,3%	0,3%
celkem	100,0%	100,0%	100,0%	100,0%	100,0%	100,0%	100,0%	100,0%	100,0%	100,0%	100,0%

Graf 1.1c: Celkové výdaje na VaV (GERD)



Graf 1.4: Meziroční procentní nárůst výdajů na VaV v hlavních sektorech provádění VaV – v běžných cenách



Zdroj: Český statistický úřad, 2021

2. Výdaje na výzkum a vývoj financované z podnikových zdrojů – základní ukazatele za roky 2010–2020

2.1 Výdaje na VaV financované z podnikových zdrojů – základní ukazatele

U k a z a t e l	2010	2011	2012	2013	2014	2015	2016	2017	2018	2019	2020
v mil. Kč – běžné ceny	26 757	29 890	33 464	37 832	43 262	45 607	48 217	53 839	59 947	64 736	66 086
podíl na GERD	50,5%	47,6%	46,2%	48,6%	50,8%	51,4%	60,2%	59,6%	58,3%	58,0%	58,3%
podíl na HDP	0,67%	0,74%	0,82%	0,91%	1,00%	0,99%	1,01%	1,05%	1,11%	1,12%	1,16%

2.2 Výdaje na VaV financované z podnikových zdrojů podle sektorů provádění VaV

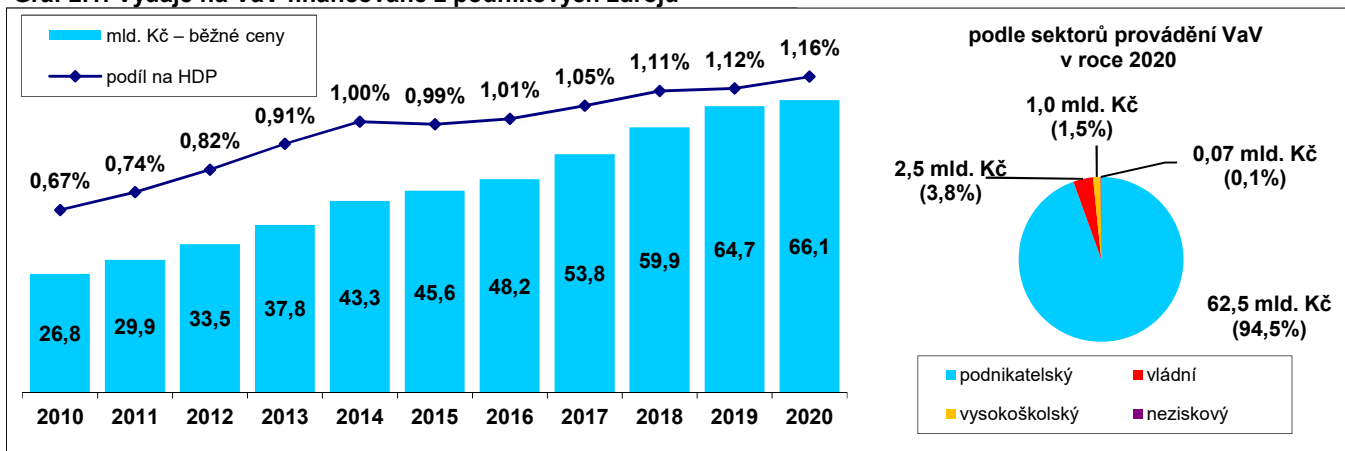
mil. Kč běžné ceny

Sektor provádění VaV	2010	2011	2012	2013	2014	2015	2016	2017	2018	2019	2020
podnikatelský	24 840	27 852	31 373	35 276	40 619	42 340	45 343	51 439	57 558	62 285	62 484
vládní	1 725	1 784	1 808	2 028	1 977	2 218	1 966	1 376	1 223	1 360	2 537
vysokoškolský	119	160	161	434	542	930	870	966	1 113	1 020	997
neziskový	73	93	122	95	124	119	37	57	53	70	69
celkem	26 757	29 890	33 464	37 832	43 262	45 607	48 217	53 839	59 947	64 736	66 086

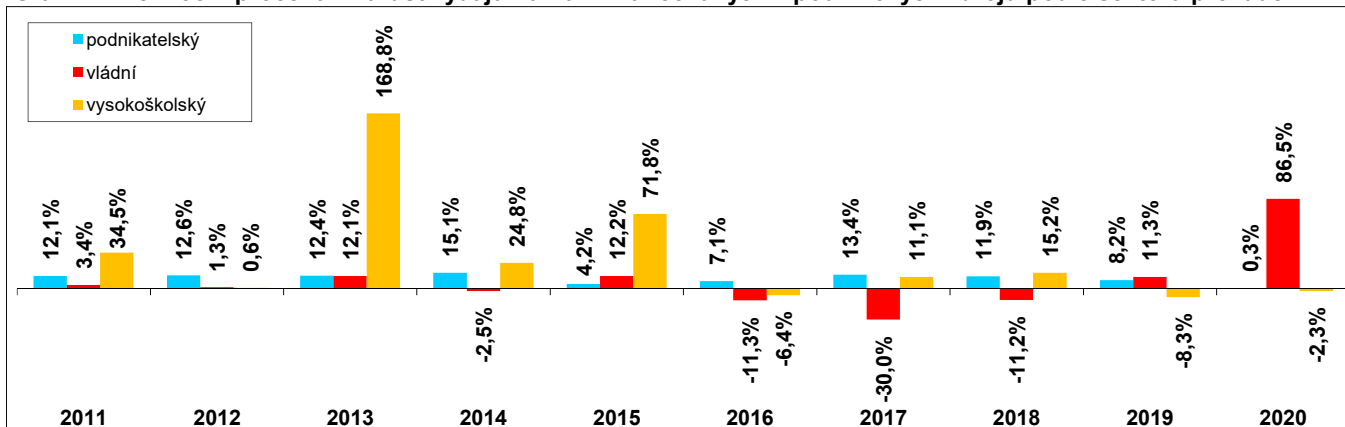
struktura v %

Sektor provádění VaV	2010	2011	2012	2013	2014	2015	2016	2017	2018	2019	2020
podnikatelský	92,8%	93,2%	93,8%	93,2%	93,9%	92,8%	94,0%	95,5%	96,0%	96,2%	94,5%
vládní	6,4%	6,0%	5,4%	5,4%	4,6%	4,9%	4,1%	2,6%	2,0%	2,1%	3,8%
vysokoškolský	0,4%	0,5%	0,5%	1,1%	1,3%	2,0%	1,8%	1,8%	1,9%	1,6%	1,5%
neziskový	0,3%	0,3%	0,4%	0,3%	0,3%	0,3%	0,1%	0,1%	0,1%	0,1%	0,1%
celkem	100,0%	100,0%	100,0%	100,0%	100,0%	100,0%	100,0%	100,0%	100,0%	100,0%	100,0%

Graf 2.1: Výdaje na VaV financované z podnikových zdrojů



Graf 2.2: Meziroční procentní nárůst výdajů na VaV financovaných z podnikových zdrojů podle sektorů provádění



Zdroj: Český statistický úřad, 2021

3. Výdaje na výzkum a vývoj financované z veřejných zdrojů celkem – základní ukazatele za roky 2010–2020

3.1 Výdaje na VaV financované z veřejných zdrojů celkem – základní ukazatele

U k a z a t e l	2010	2011	2012	2013	2014	2015	2016	2017	2018	2019	2020
v mil. Kč – běžné ceny	25 755	32 272	38 238	39 621	41 286	42 382	31 202	35 540	41 657	45 645	45 805
podíl na GERD	48,6%	51,4%	52,8%	50,9%	48,5%	47,8%	38,9%	39,3%	40,5%	40,9%	40,4%
podíl na HDP	0,65%	0,79%	0,94%	0,96%	0,95%	0,92%	0,65%	0,70%	0,77%	0,79%	0,80%

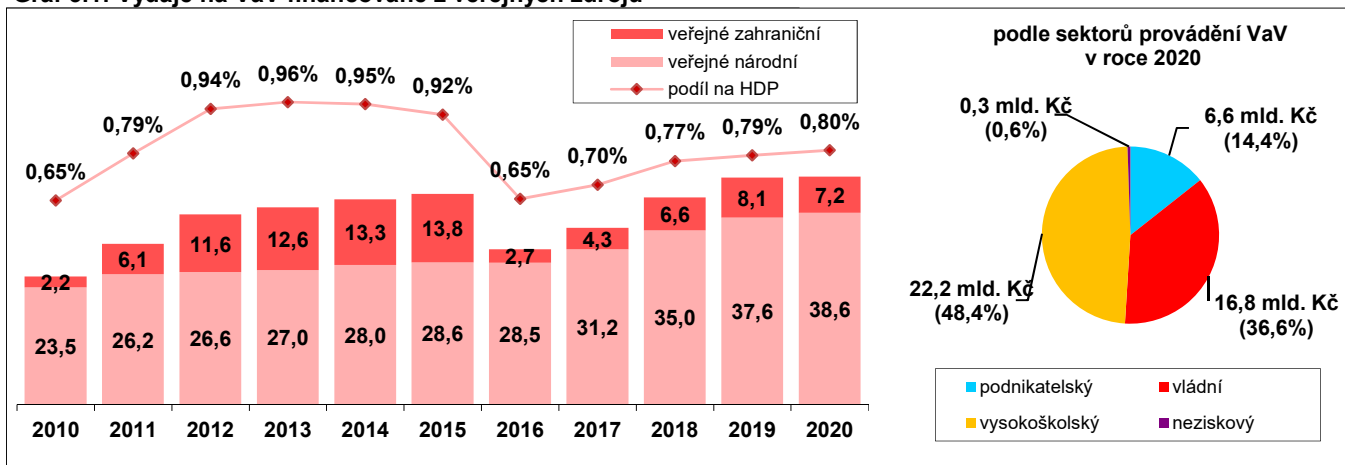
3.2 Výdaje na VaV financované z veřejných zdrojů celkem podle sektorů provádění VaV

Sektor provádění VaV	2010	2011	2012	2013	2014	2015	2016	2017	2018	2019	2020
podnikatelský	5 145	6 282	6 841	6 206	6 342	5 782	3 600	5 327	6 051	6 476	6 585
vládní	10 272	11 169	12 068	12 827	14 137	15 841	12 463	14 055	15 478	16 696	16 783
vysokoškolský	10 097	14 583	19 083	20 418	20 583	20 537	14 983	15 969	19 956	22 231	22 184
neziskový	241	238	247	170	224	222	155	189	171	241	253
celkem	25 755	32 272	38 238	39 621	41 286	42 382	31 202	35 540	41 657	45 645	45 805

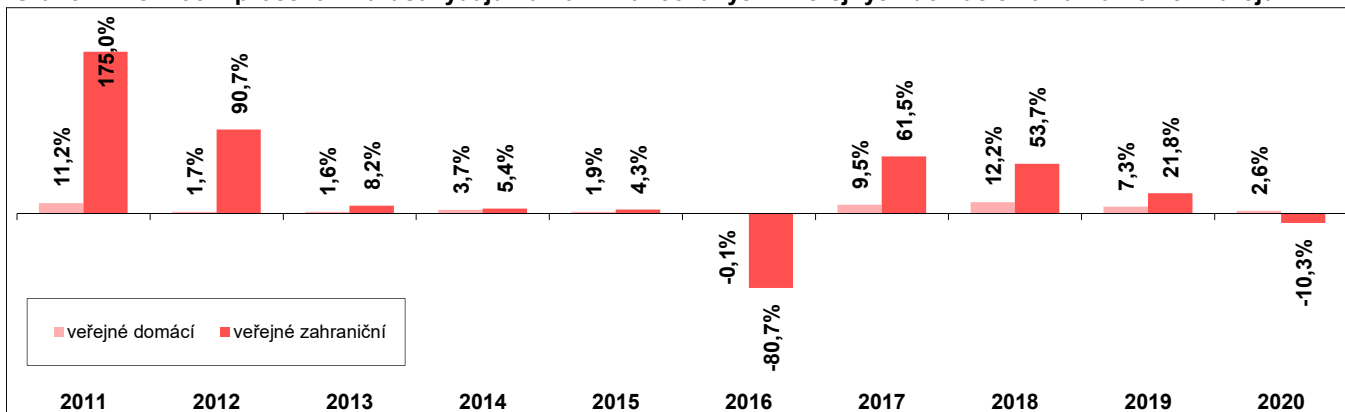
struktura v %

Sektor provádění VaV	2010	2011	2012	2013	2014	2015	2016	2017	2018	2019	2020
podnikatelský	20,0%	19,5%	17,9%	15,7%	15,4%	13,6%	11,5%	15,0%	14,5%	14,2%	14,4%
vládní	39,9%	34,6%	31,6%	32,4%	34,2%	37,4%	39,9%	39,5%	37,2%	36,6%	36,6%
vysokoškolský	39,2%	45,2%	49,9%	51,5%	49,9%	48,5%	48,0%	44,9%	47,9%	48,7%	48,4%
neziskový	0,9%	0,7%	0,6%	0,4%	0,5%	0,5%	0,5%	0,5%	0,4%	0,5%	0,6%
celkem	100,0%	100,0%	100,0%	100,0%	100,0%	100,0%	100,0%	100,0%	100,0%	100,0%	100,0%

Graf 3.1: Výdaje na VaV financované z veřejných zdrojů



Graf 3.2: Meziroční procentní nárůst výdajů na VaV financovaných z veřejných domácích a zahraničních zdrojů



Zdroj: Český statistický úřad, 2021

4. Výdaje na výzkum a vývoj financované z veřejných domácích zdrojů – základní ukazatele za roky 2010–2020

4.1 Výdaje na výzkum a vývoj financované z veřejných domácích zdrojů – základní ukazatele

U k a z a t e l	2010	2011	2012	2013	2014	2015	2016	2017	2018	2019	2020
v mil. Kč – běžné ceny	23 539	26 179	26 616	27 045	28 034	28 563	28 535	31 232	35 037	37 581	38 569
podíl na GERD	44,4%	41,7%	36,8%	34,7%	32,9%	32,2%	35,6%	34,6%	34,1%	33,7%	34,0%
podíl na HDP	0,59%	0,64%	0,65%	0,65%	0,65%	0,62%	0,59%	0,61%	0,65%	0,65%	0,68%

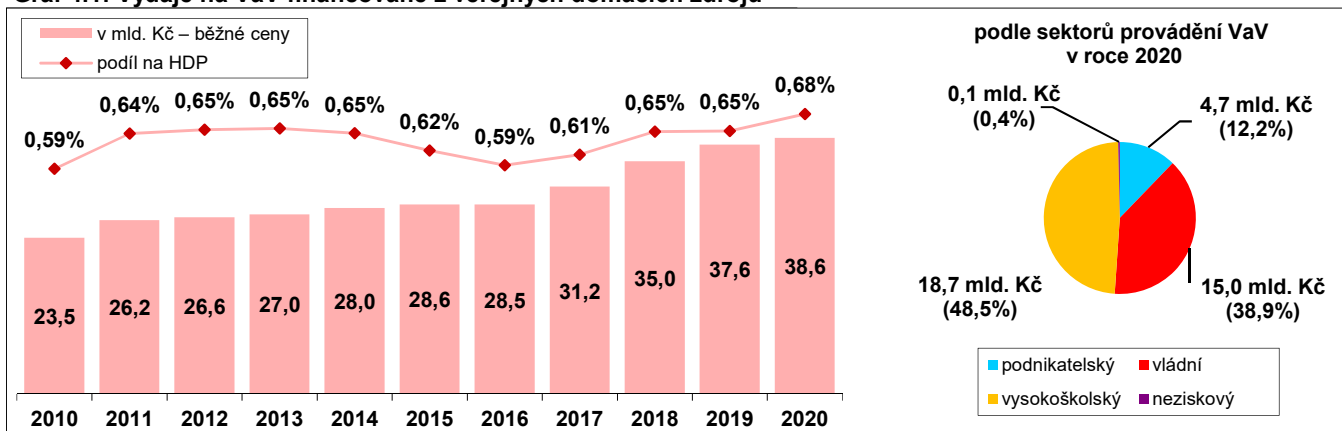
4.2 Výdaje na výzkum a vývoj financované z veřejných domácích zdrojů podle sektorů provádění VaV

Sektor provádění VaV	2010	2011	2012	2013	2014	2015	2016	2017	2018	2019	2020
podnikatelský	4 364	5 012	4 968	4 447	4 331	3 658	2 996	3 991	4 447	4 683	4 699
vládní	9 754	10 061	9 843	9 881	10 209	11 100	11 242	12 141	13 633	14 557	15 004
vysokoškolský	9 216	10 947	11 640	12 588	13 358	13 629	14 181	14 974	16 834	18 202	18 723
neziskový	204	160	165	129	136	175	116	125	123	139	143
celkem	23 539	26 179	26 616	27 045	28 034	28 563	28 535	31 232	35 037	37 581	38 569

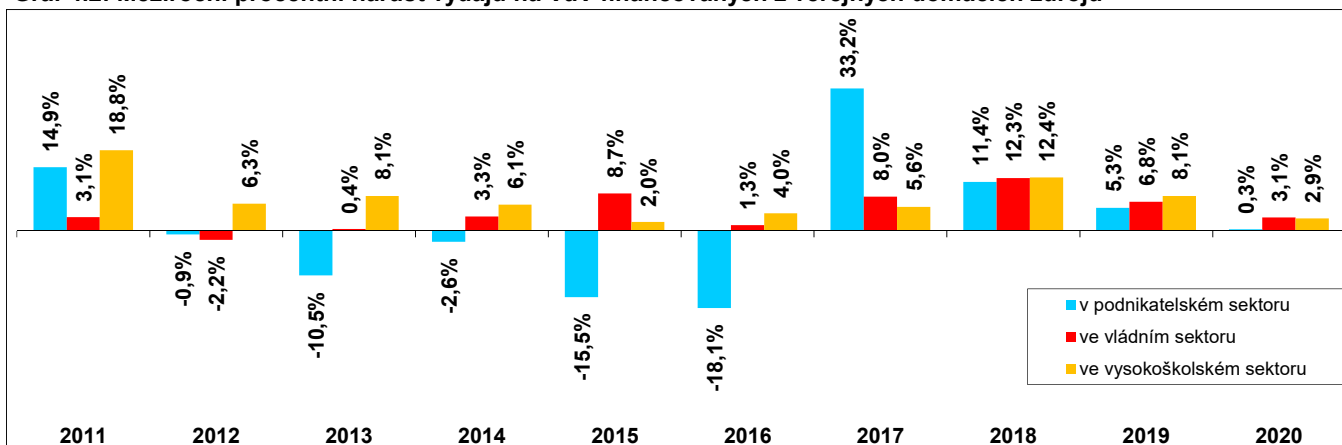
struktura v %

Sektor provádění VaV	2010	2011	2012	2013	2014	2015	2016	2017	2018	2019	2020
podnikatelský	18,5%	19,1%	18,7%	16,4%	15,4%	12,8%	10,5%	12,8%	12,7%	12,5%	12,2%
vládní	41,4%	38,4%	37,0%	36,5%	36,4%	38,9%	39,4%	38,9%	38,9%	38,7%	38,9%
vysokoškolský	39,2%	41,8%	43,7%	46,5%	47,6%	47,7%	49,7%	47,9%	48,0%	48,4%	48,5%
neziskový	0,9%	0,6%	0,6%	0,5%	0,5%	0,6%	0,4%	0,4%	0,4%	0,4%	0,4%
celkem	100,0%	100,0%	100,0%	100,0%	100,0%	100,0%	100,0%	100,0%	100,0%	100,0%	100,0%

Graf 4.1: Výdaje na VaV financované z veřejných domácích zdrojů



Graf 4.2: Meziroční procentní nárůst výdajů na VaV financovaných z veřejných domácích zdrojů



Zdroj: Český statistický úřad, 2021

5. Výdaje na výzkum a vývoj financované z veřejných zahraničních zdrojů – základní ukazatele za roky 2010–2020

5.1 Výdaje na výzkum a vývoj financované z veřejných zahraničních zdrojů – základní ukazatele

U k a z a t e l	2010	2011	2012	2013	2014	2015	2016	2017	2018	2019	2020
v mil. Kč – běžné ceny	2 216	6 093	11 622	12 576	13 252	13 820	2 667	4 307	6 621	8 064	7 236
podíl na GERD	4,2%	9,7%	16,1%	16,2%	15,6%	15,6%	3,3%	4,8%	6,4%	7,2%	6,4%
podíl na HDP	0,06%	0,15%	0,28%	0,30%	0,30%	0,30%	0,06%	0,08%	0,12%	0,14%	0,13%

5.2 Výdaje na výzkum a vývoj financované z veřejných zahraničních zdrojů podle sektorů provádění VaV

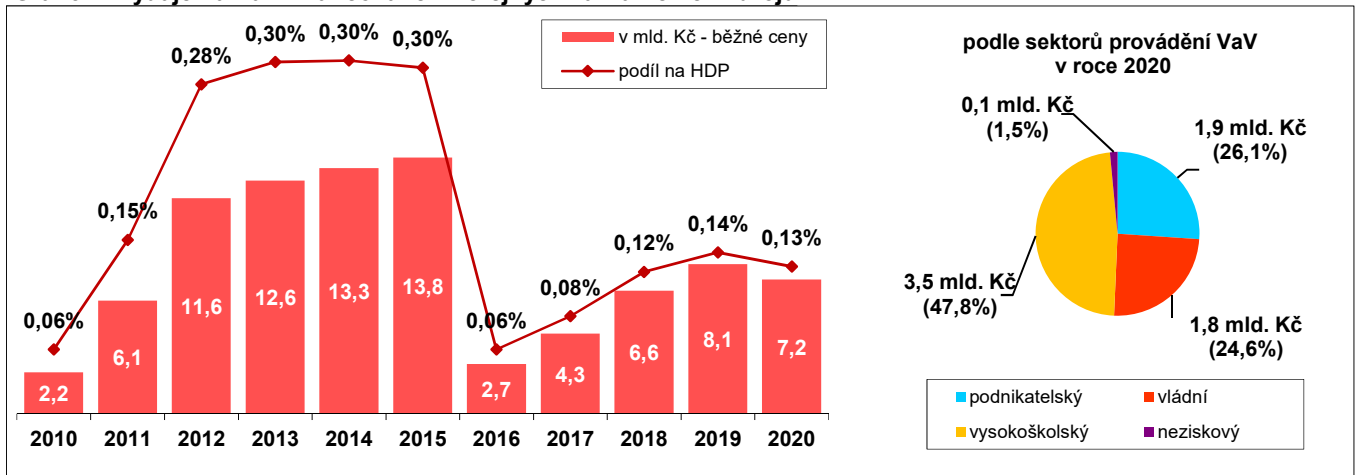
mil. Kč běžné ceny

Sektor provádění VaV	2010	2011	2012	2013	2014	2015	2016	2017	2018	2019	2020
podnikatelský	782	1 270	1 873	1 758	2 011	2 124	605	1 335	1 604	1 793	1 887
vládní	517	1 108	2 225	2 947	3 928	4 741	1 221	1 914	1 846	2 140	1 779
vysokoškolský	881	3 636	7 443	7 830	7 225	6 908	803	995	3 122	4 029	3 461
neziskový	37	79	81	41	88	47	39	64	49	102	109
celkem	2 216	6 093	11 622	12 576	13 252	13 820	2 667	4 307	6 621	8 064	7 236

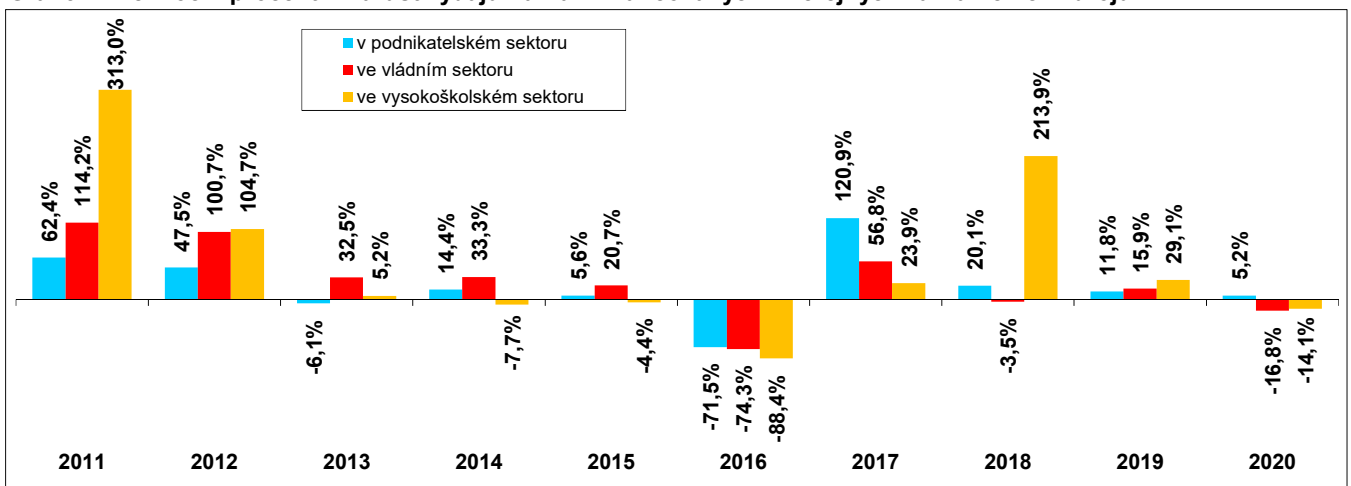
struktura v %

Sektor provádění VaV	2010	2011	2012	2013	2014	2015	2016	2017	2018	2019	2020
podnikatelský	35,3%	20,8%	16,1%	14,0%	15,2%	15,4%	22,7%	31,0%	24,2%	22,2%	26,1%
vládní	23,3%	18,2%	19,1%	23,4%	29,6%	34,3%	45,8%	44,4%	27,9%	26,5%	24,6%
vysokoškolský	39,7%	59,7%	64,0%	62,3%	54,5%	50,0%	30,1%	23,1%	47,2%	50,0%	47,8%
neziskový	1,7%	1,3%	0,7%	0,3%	0,7%	0,3%	1,4%	1,5%	0,7%	1,3%	1,5%
celkem	100,0%	100,0%	100,0%	100,0%	100,0%	100,0%	100,0%	100,0%	100,0%	100,0%	100,0%

Graf 5.1: Výdaje na VaV financované z veřejných zahraničních zdrojů



Graf 5.2: Meziroční procentní nárůst výdajů na VaV financovaných z veřejných zahraničních zdrojů



Zdroj: Český statistický úřad, 2021

6. Výdaje na výzkum a vývoj uskutečněné v podnikatelském sektoru – základní ukazatele za roky 2010–2020

6.1 Výdaje na VaV uskutečněné v podnikatelském sektoru (BERD) – základní ukazatele

U k a z a t e l	2010	2011	2012	2013	2014	2015	2016	2017	2018	2019	2020
v mil. Kč – běžné ceny	30 013	34 148	38 228	41 513	46 981	48 148	48 980	56 810	63 654	68 808	69 113
běžné výdaje	25 797	28 785	31 692	34 791	39 350	42 101	44 482	51 585	57 372	63 149	62 938
kapitálové výdaje	4 217	5 363	6 536	6 721	7 631	6 046	4 498	5 225	6 282	5 659	6 174
podíl na GERD	56,7%	54,4%	52,8%	53,3%	55,2%	54,3%	61,1%	62,9%	61,9%	61,6%	61,0%
podíl na HDP	0,75%	0,84%	0,93%	1,00%	1,08%	1,04%	1,02%	1,11%	1,18%	1,19%	1,21%

6.2 Výdaje na VaV uskutečněné v podnikatelském sektoru (BERD) podle zdrojů jejich financování

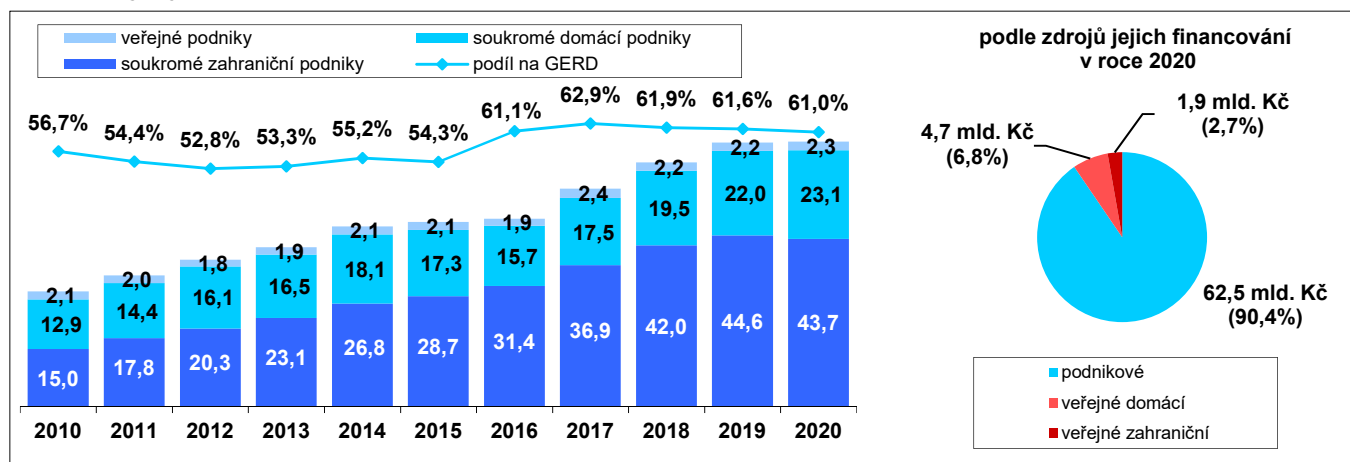
mil. Kč běžné ceny

Zdroje financování VaV	2010	2011	2012	2013	2014	2015	2016	2017	2018	2019	2020
podnikové	24 840	27 852	31 373	35 276	40 619	42 340	45 343	51 439	57 558	62 285	62 484
veřejné domácí	4 364	5 012	4 968	4 447	4 331	3 658	2 996	3 991	4 447	4 683	4 699
veřejné zahraniční	782	1 270	1 873	1 758	2 011	2 124	605	1 335	1 604	1 793	1 887
ostatní domácí	28	14	14	31	19	25	37	44	45	47	43
celkem	30 013	34 148	38 228	41 513	46 981	48 148	48 980	56 810	63 654	68 808	69 113

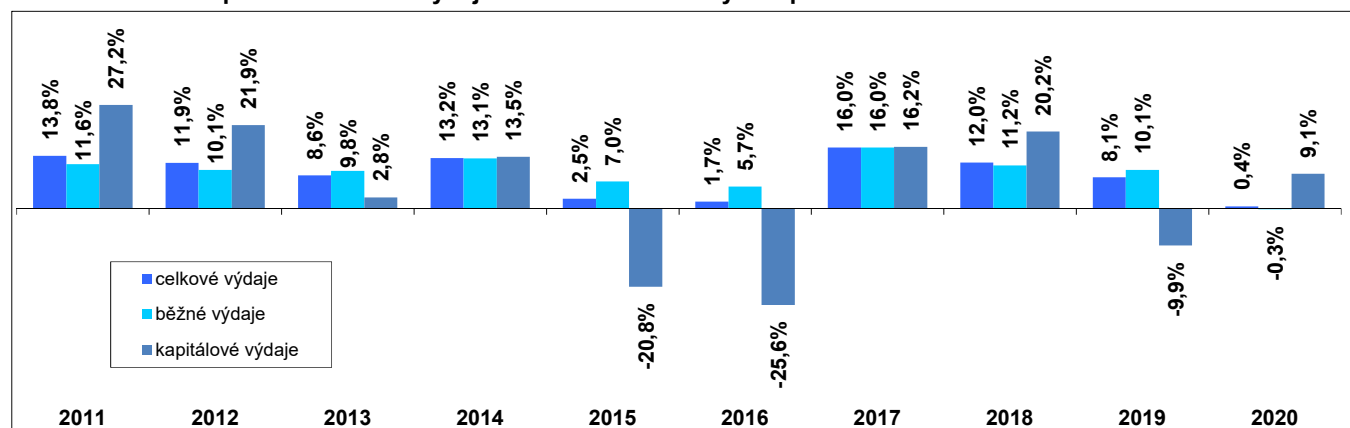
struktura v %

Zdroje financování VaV	2010	2011	2012	2013	2014	2015	2016	2017	2018	2019	2020
podnikové	82,8%	81,6%	82,1%	85,0%	86,5%	87,9%	92,6%	90,5%	90,4%	90,5%	90,4%
veřejné domácí	14,5%	14,7%	13,0%	10,7%	9,2%	7,6%	6,1%	7,0%	7,0%	6,8%	6,8%
veřejné zahraniční	2,6%	3,7%	4,9%	4,2%	4,3%	4,4%	1,2%	2,4%	2,5%	2,6%	2,7%
ostatní domácí	0,1%	0,0%	0,0%	0,1%	0,0%	0,1%	0,1%	0,1%	0,1%	0,1%	0,1%
celkem	100,0%	100,0%	100,0%	100,0%	100,0%	100,0%	100,0%	100,0%	100,0%	100,0%	100,0%

Graf 6.1: Výdaje na VaV uskutečněné v podnikatelském sektoru (BERD)



Graf 6.2 Meziroční procentní nárůst výdajů na VaV uskutečněných v podnikatelském sektoru



Zdroj: Český statistický úřad, 2021

7. Výdaje na výzkum a vývoj uskutečněné ve vládním sektoru – základní ukazatele za roky 2010–2020

7.1 Výdaje na VaV uskutečněné ve vládním sektoru (GOVERD) - základní ukazatele

U k a z a t e l	2010	2011	2012	2013	2014	2015	2016	2017	2018	2019	2020
v mil. Kč – běžné ceny	12 020	12 972	13 884	14 875	16 145	18 091	14 549	15 582	16 800	18 171	19 437
běžné výdaje	10 338	10 464	10 857	10 785	11 307	12 189	12 273	12 915	14 209	15 567	16 521
kapitálové výdaje	1 682	2 508	3 028	4 090	4 839	5 901	2 276	2 667	2 592	2 603	2 916
podíl na GERD	22,7%	20,7%	19,2%	19,1%	19,0%	20,4%	18,2%	17,2%	16,4%	16,3%	17,1%
podíl na HDP	0,30%	0,32%	0,34%	0,36%	0,37%	0,39%	0,30%	0,30%	0,31%	0,31%	0,34%

7.2 Výdaje na VaV uskutečněné ve vládním sektoru (GOVERD) podle zdrojů jejich financování

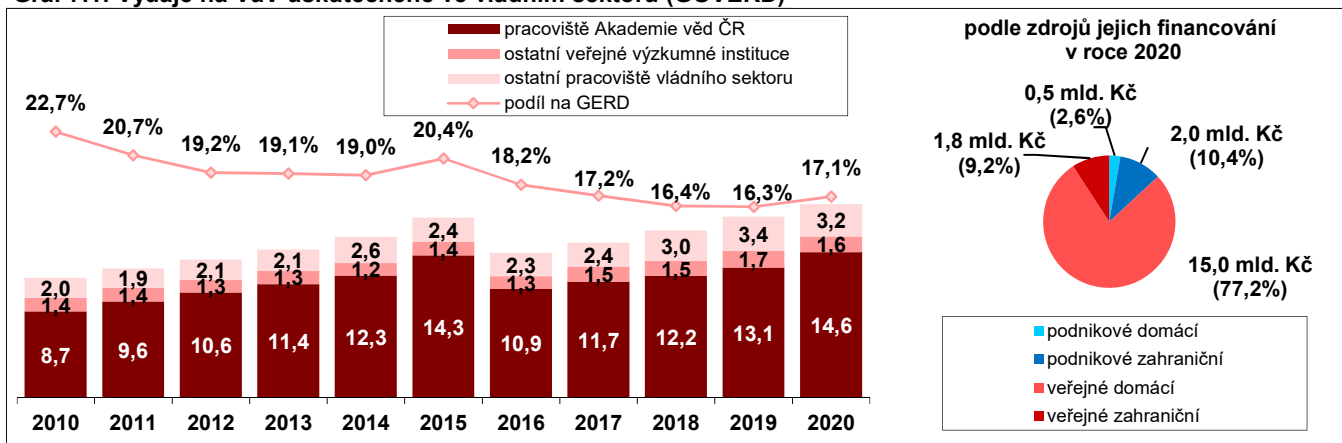
mil. Kč běžné ceny

Zdroje financování VaV	2010	2011	2012	2013	2014	2015	2016	2017	2018	2019	2020
podnikové domácí	645	514	625	547	607	501	584	555	649	657	513
podnikové zahraniční	1 080	1 271	1 183	1 481	1 370	1 716	1 383	822	573	703	2 023
veřejné domácí	9 754	10 061	9 843	9 881	10 209	11 100	11 242	12 141	13 633	14 557	15 004
veřejné zahraniční	517	1 108	2 225	2 947	3 928	4 741	1 221	1 914	1 846	2 140	1 779
ostatní domácí	23	18	8	20	31	32	120	151	99	114	116
celkem	12 020	12 972	13 884	14 875	16 145	18 091	14 549	15 582	16 800	18 171	19 437

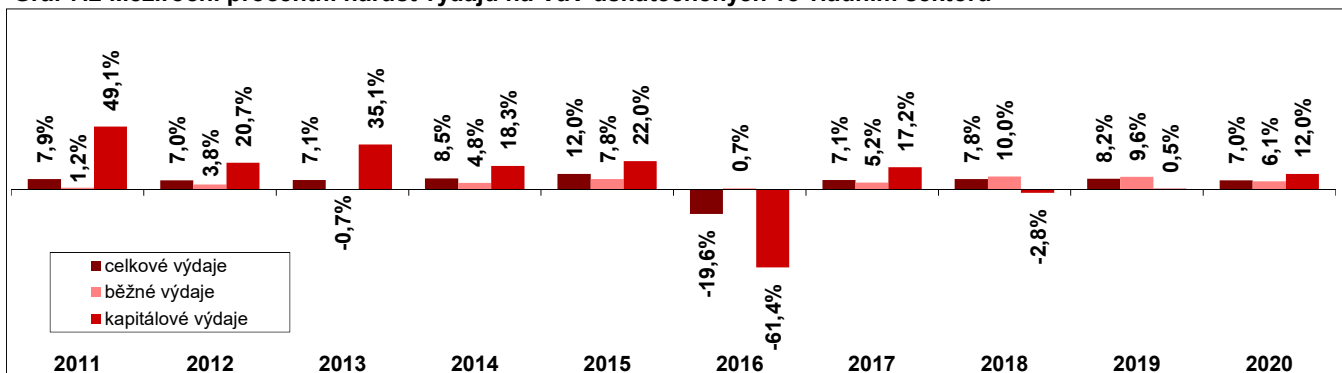
struktura v %

Zdroje financování VaV	2010	2011	2012	2013	2014	2015	2016	2017	2018	2019	2020
podnikové domácí	5,4%	4,0%	4,5%	3,7%	3,8%	2,8%	4,0%	3,6%	3,9%	3,6%	2,6%
podnikové zahraniční	9,0%	9,8%	8,5%	10,0%	8,5%	9,5%	9,5%	5,3%	3,4%	3,9%	10,4%
veřejné domácí	81,2%	77,6%	70,9%	66,4%	63,2%	61,4%	77,3%	77,9%	81,1%	80,1%	77,2%
veřejné zahraniční	4,3%	8,5%	16,0%	19,8%	24,3%	26,2%	8,4%	12,3%	11,0%	11,8%	9,2%
ostatní domácí	0,2%	0,1%	0,1%	0,1%	0,2%	0,2%	0,8%	1,0%	0,6%	0,6%	0,6%
celkem	100,0%	100,0%	100,0%	100,0%	100,0%	100,0%	100,0%	100,0%	100,0%	100,0%	100,0%

Graf 7.1: Výdaje na VaV uskutečněné ve vládním sektoru (GOVERD)



Graf 7.2: Meziroční procentní nárůst výdajů na VaV uskutečněných ve vládním sektoru



Zdroj: Český statistický úřad, 2021

8. Výdaje na výzkum a vývoj uskutečněné ve vysokoškolském sektoru – základní ukazatele za roky 2010–2020

8.1 Výdaje na VaV uskutečněné ve vysokoškolském sektoru (HERD) – základní ukazatele

U k a z a t e l	2010	2011	2012	2013	2014	2015	2016	2017	2018	2019	2020
v mil. Kč – běžné ceny	10 616	15 288	19 879	21 198	21 628	22 083	16 382	17 741	22 073	24 326	24 502
běžné výdaje	9 851	11 512	12 600	14 981	16 178	15 849	15 733	17 155	19 906	22 054	22 570
kapitálové výdaje	765	3 776	7 279	6 216	5 449	6 234	650	586	2 167	2 272	1 933
podíl na GERD	20,0%	24,4%	27,5%	27,2%	25,4%	24,9%	20,4%	19,6%	21,5%	21,8%	21,6%
podíl na HDP	0,27%	0,38%	0,49%	0,51%	0,50%	0,48%	0,34%	0,35%	0,41%	0,42%	0,43%

8.2 Výdaje na VaV uskutečněné ve vysokoškolském sektoru (HERD) podle zdrojů jejich financování

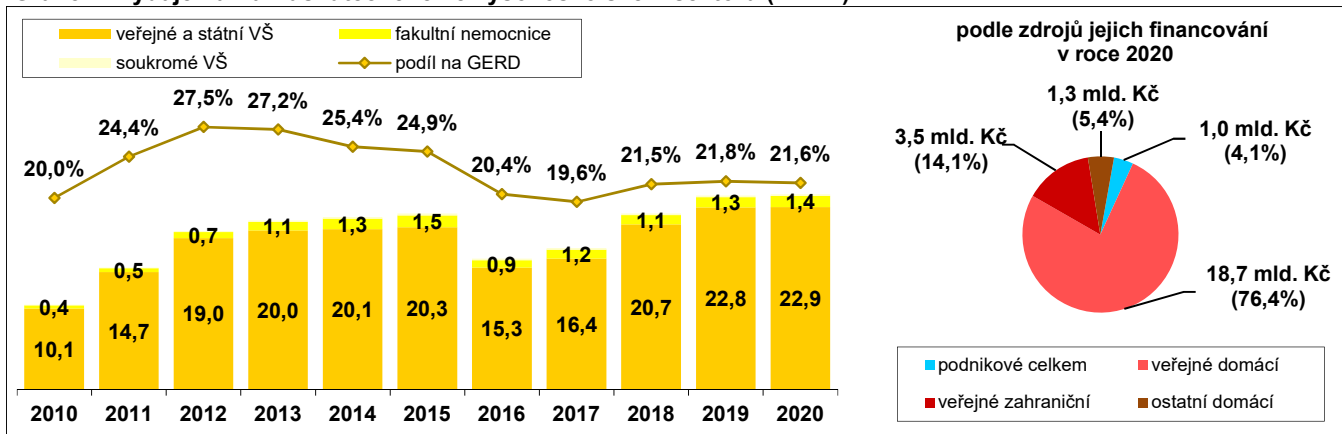
mil. Kč běžné ceny

Zdroje financování VaV	2010	2011	2012	2013	2014	2015	2016	2017	2018	2019	2020
podnikové domácí	113	156	158	417	519	875	768	900	1 016	924	901
podnikové zahraniční	6	5	3	17	22	55	103	66	98	96	96
veřejné domácí	9 216	10 947	11 640	12 588	13 358	13 629	14 181	14 974	16 834	18 202	18 723
veřejné zahraniční	881	3 636	7 443	7 830	7 225	6 908	803	995	3 122	4 029	3 461
ostatní domácí	400	545	634	346	504	615	529	806	1 003	1 075	1 322
celkem	10 616	15 288	19 879	21 198	21 628	22 083	16 382	17 741	22 073	24 326	24 502

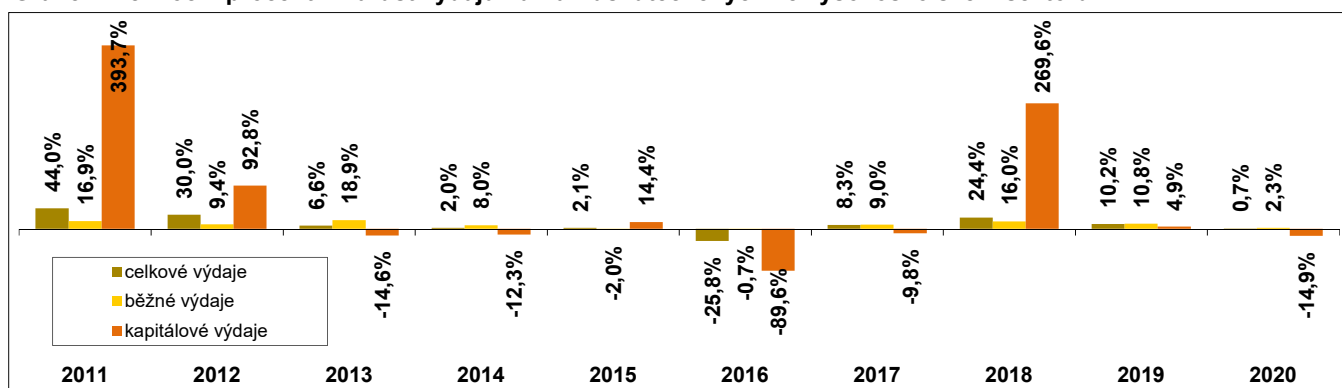
struktura v %

Zdroje financování VaV	2010	2011	2012	2013	2014	2015	2016	2017	2018	2019	2020
podnikové domácí	1,1%	1,0%	0,8%	2,0%	2,4%	4,0%	4,7%	5,1%	4,6%	3,8%	3,7%
podnikové zahraniční	0,1%	0,0%	0,0%	0,1%	0,1%	0,2%	0,6%	0,4%	0,4%	0,4%	0,4%
veřejné domácí	86,8%	71,6%	58,6%	59,4%	61,8%	61,7%	86,6%	84,4%	76,3%	74,8%	76,4%
veřejné zahraniční	8,3%	23,8%	37,4%	36,9%	33,4%	31,3%	4,9%	5,6%	14,1%	16,6%	14,1%
ostatní domácí	3,8%	3,6%	3,2%	1,6%	2,3%	2,8%	3,2%	4,5%	4,5%	4,4%	5,4%
celkem	100,0%	100,0%	100,0%	100,0%	100,0%	100,0%	100,0%	100,0%	100,0%	100,0%	100,0%

Graf 8.1: Výdaje na VaV uskutečněné ve vysokoškolském sektoru (HERD)



Graf 8.2: Meziroční procentní nárůst výdajů na VaV uskutečněných ve vysokoškolském sektoru



Zdroj: Český statistický úřad, 2021