

**T9** **Hospodářská zvířata**  
**Livestock**

- [01](#) Tab. 9.5 Stavby koní podle kategorií  
*Tab. 9.5 Number of horses*
- [02](#) Graf 9.5.1 Koně celkem  
*Graph 9.5.1 Horses total*
- [03](#) Graf 9.5.2 Hříbata  
*Graph 9.5.2 Foals, colts and fillies*
- [04](#) Graf 9.5.3 Tříletí a starší koně  
*Graph 9.5.3 Horses over 3 years*
- [05](#) Graf 9.5.4 Struktura stáda koní  
*Graph 9.5.4 Horses herd structure*
- [06](#) Graf 9.5.5 Srovnání struktury stáda koní  
*Graph 9.5.5 Horses herd structure comparison*

**Tab. 9. 5 Stavby koní podle kategorií<sup>1)</sup>**
*Number of horses<sup>1)</sup>*

(do roku 1992 k 1. 1.; v letech 1993-2002 k 1. 3.; v letech 2003-2022 k 1. 4.)

(before 1992: as at 1 January; in 1993 - 2002: as at 1 March; in 2003 - 2022: as at 1 April)

Rok Year	Koně Horses	kusy							Heads		
		hříbata celkem <i>Foals, colts, fillies total</i>	v tom		tříletí a starší koně <sup>1)</sup> <i>Horses over 3 years<sup>1)</sup></i>	v tom					
			do 1 roku <i>Foals less than 1 year old</i>	1-3 roky <i>Colts and fillies 1 to 3 years old</i>		hřebci <i>Stallions</i>	klisny <i>Mares</i>	valaši <i>Geldings</i>			
1960	235 574	33 781	8 095	25 686	201 793	3 099	65 693	52 852			
1961	200 544	27 829	8 865	18 964	172 715	2 584	57 983	48 401			
1962	176 532	22 467	6 975	15 492	154 065	2 104	51 760	43 939			
1963	149 779	17 789	5 445	12 344	131 990	1 980	68 565	61 445			
1964	132 578	13 774	4 009	9 765	118 804	1 841	61 646	55 317			
1965	115 413	10 750	-	-	104 663	-	-	-			
1966	104 179	9 323	-	-	94 856	-	-	-			
1967	96 541	9 194	-	-	87 347	-	-	-			
1968	90 339	10 391	-	-	79 948	-	-	-			
1969	84 197	11 610	-	-	72 587	-	-	-			
1970	75 152	11 591	-	-	63 561	-	-	-			
1971	66 280	9 641	2 914	6 727	56 639	1 128	29 092	26 419			
1972	57 158	7 213	2 311	4 902	49 945	1 186	25 471	23 288			
1973	48 106	5 661	1 926	3 735	42 445	1 103	21 818	19 524			
1974	40 564	4 780	1 597	3 183	35 784	967	18 585	16 232			
1975	35 188	4 251	1 528	2 723	30 937	1 060	16 170	13 707			
1976	30 506	4 191	1 569	2 622	26 315	894	13 864	11 557			
1977	27 978	4 626	1 790	2 836	23 352	861	12 680	9 811			
1978	26 423	5 025	1 984	3 041	21 398	932	11 682	8 784			
1979	25 504	5 220	1 948	3 272	20 284	971	11 279	8 034			
1980	24 788	5 358	1 994	3 364	19 430	1 067	10 952	7 411			
1981	24 400	5 259	2 115	3 144	19 141	1 136	10 836	7 169			
1982	24 127	5 691	2 287	3 404	18 436	1 193	10 607	6 636			
1983	24 801	6 172	2 406	3 766	18 629	1 289	10 757	6 583			
1984	25 754	6 722	2 651	4 071	19 032	1 430	10 917	6 685			
1985	26 833	7 447	2 764	4 683	19 386	1 582	10 982	6 822			
1986	27 773	7 926	2 707	5 219	19 847	1 798	11 116	6 933			
1987	27 695	7 932	2 586	5 346	19 763	1 748	11 045	6 970			
1988	27 622	7 775	2 508	5 267	19 847	1 836	11 013	6 998			
1989	26 975	7 494	2 252	5 242	19 481	1 665	10 911	6 905			
1990	26 924	7 782	2 552	5 230	19 142	1 893	10 563	6 686			
1991	25 267	7 312	2 464	4 848	17 955	1 740	9 992	6 223			
1992	21 370	6 736	2 252	4 484	14 634	1 559	8 469	4 606			
1993	18 792	6 189	2 121	4 068	12 603	1 549	7 105	3 949			
1994	18 131	6 007	2 008	3 999	12 124	1 589	6 738	3 797			
1995	18 039	6 273	2 104	4 169	11 766	1 559	6 445	3 762			
1996	19 175	6 368	2 172	4 196	12 807	1 791	6 912	4 104			
1997	19 059	6 336	2 219	4 117	12 723	1 857	7 029	3 837			
1998	20 718	7 218	2 584	4 634	13 500	1 917	7 515	4 068			
1999	22 675	7 913	2 878	5 035	14 762	1 955	8 150	4 657			
2000	23 835	8 324	2 905	5 419	15 511	2 004	8 649	4 858			
2001	25 795	8 823	3 013	5 810	16 972	2 291	9 443	5 238			
2002	20 891	5 310	1 747	3 563	15 581	2 001	9 162	4 418			
2003	20 140	5 073	1 549	3 524	15 067	1 682	9 293	4 092			
2004	20 371	5 202	1 854	3 348	15 169	1 632	8 968	4 569			
2005	20 561	5 263	1 762	3 501	15 298	1 747	9 303	4 248			
2006	22 883	5 640	1 650	3 990	17 243	1 907	10 015	5 321			
2007	24 009	5 736	1 764	3 972	18 273	1 827	10 981	5 465			
2008	27 274	6 082	2 029	4 053	21 192	2 080	12 478	6 634			
2009	28 030	6 167	1 908	4 259	21 863	2 155	12 944	6 764			
2010	29 887	6 234	1 943	4 291	23 653	2 317	13 924	7 412			

**Tab. 9. 5 Stavby koní podle kategorií<sup>1)</sup>***Number of horses<sup>1)</sup>*

(do roku 1992 k 1. 1.; v letech 1993-2002 k 1. 3.; v letech 2003-2022 k 1. 4.)

*(before 1992: as at 1 January; in 1993 - 2002: as at 1 March; in 2003 - 2022: as at 1 April)*

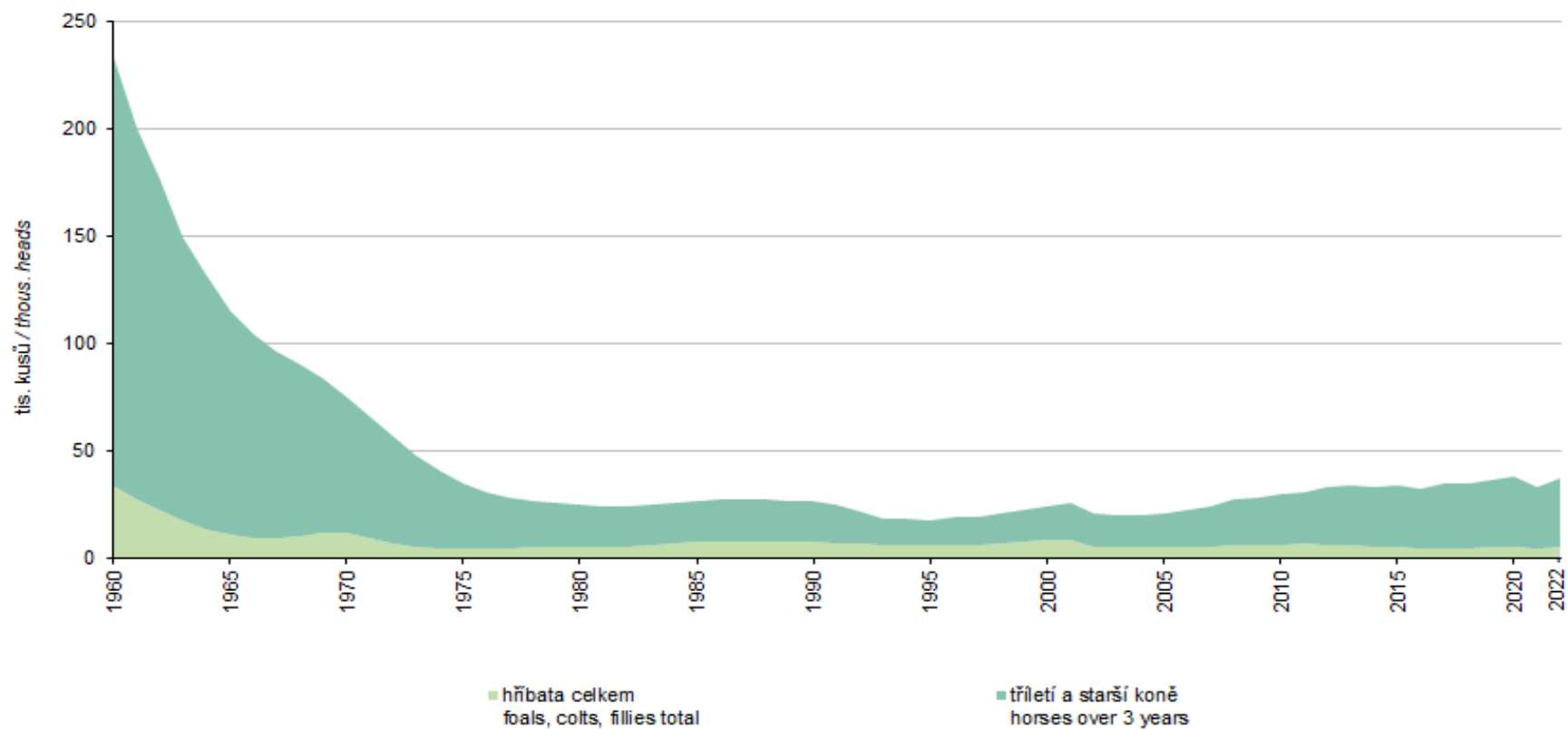
kusy

Heads

Rok Year	Koně Horses	v tom						
		hříbata celkem <i>Foals, colts, fillies total</i>	v tom		tříletí a starší koně <sup>1)</sup> <i>Horses over 3 years<sup>1)</sup></i>	v tom		
			do 1 roku <i>Foals less than 1 year old</i>	1-3 roky <i>Colts and fillies 1 to 3 years old</i>		hřebci <i>Stallions</i>	klisny <i>Mares</i>	valaši <i>Geldings</i>
2011	31 068	6 682	2 063	4 619	24 386	2 347	14 080	7 959
2012	33 175	6 204	1 915	4 289	26 971	2 690	15 240	9 041
2013	34 281	5 859	1 788	4 071	28 422	2 745	15 904	9 773
2014	32 925	5 228	1 487	3 741	27 697	2 114	15 697	9 886
2015	33 716	5 265	1 594	3 671	28 451	2 307	16 214	9 930
2016	32 133	4 454	1 404	3 050	27 679	2 060	15 676	9 943
2017	34 548	4 248	1 295	2 953	30 300	2 099	17 332	10 869
2018	35 181	4 368	1 445	2 923	30 813	2 402	17 338	11 073
2019	36 908	4 944	1 532	3 412	31 964	2 250	18 171	11 543
2020	38 087	5 126	1 682	3 444	32 961	2 212	18 726	12 023
2021	33 213	4 560	1 399	3 161	28 653	2 072	15 958	10 623
2022	37 087	4 942	1 626	3 316	32 145	2 066	18 436	11 643
2023	-	-	-	-	-	-	-	-
2024	-	-	-	-	-	-	-	-

<sup>1)</sup> od roku 2002 pouze zemědělský sektor, od roku 2023 nejsou součástí šetření<sup>1)</sup> Since 2002 agricultural sector only, since 2023 not included in survey.<sup>1)</sup> do roku 1962 vč. koní nad 12 let bez rozlišení pohlaví<sup>1)</sup> Until 1962 incl. horses over 12 years old without distinction of sex.

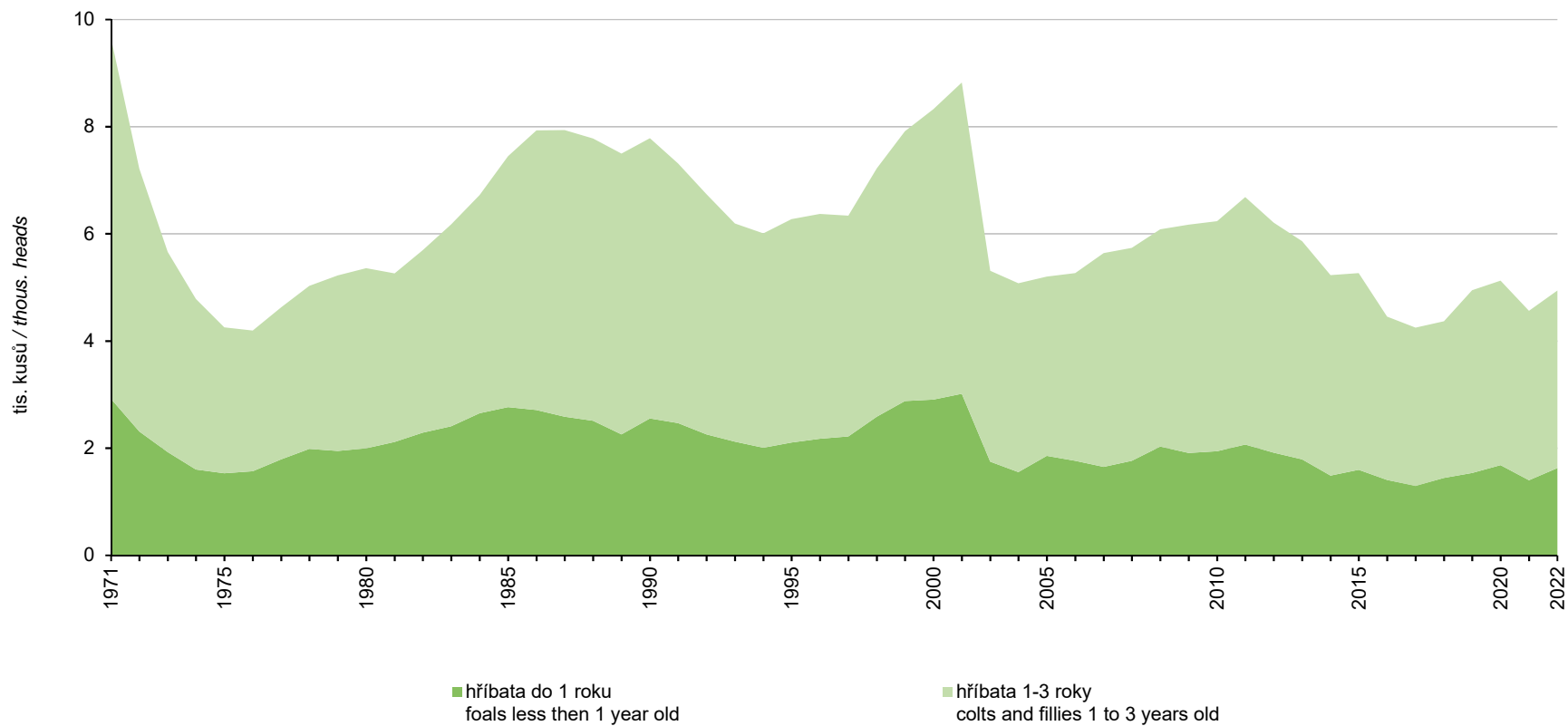
Graf 9.5.1 Koně celkem<sup>1)</sup>  
Horses total<sup>1)</sup>



<sup>1)</sup> od roku 2002 pouze zemědělský sektor / Only the agricultural sector since 2002.

Zdroj: ČSÚ  
Source: CZSO

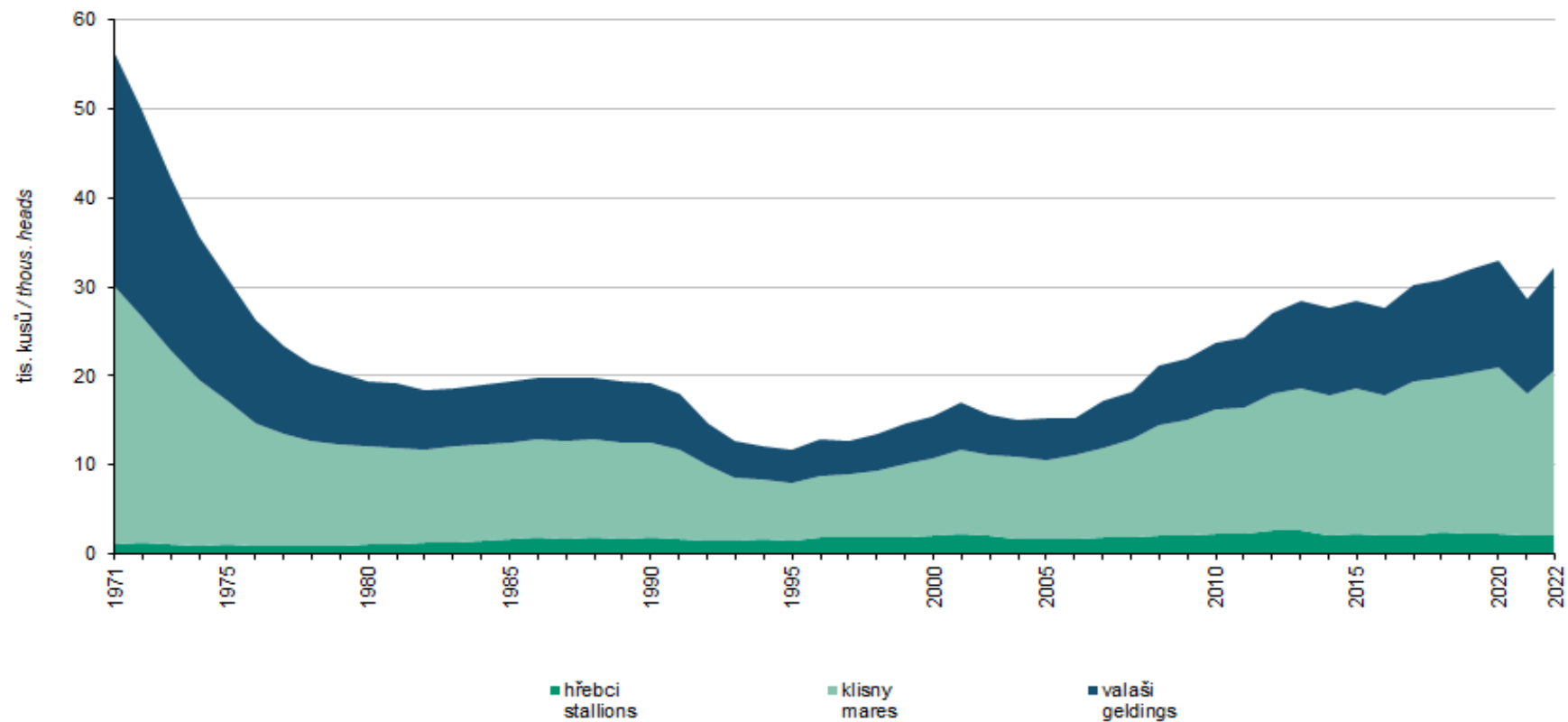
**Graf 9.5.2 Hřibata<sup>\*)</sup>**  
*Foals, colts and fillies<sup>\*)</sup>*



<sup>\*)</sup> od roku 2002 pouze zemědělský sektor / Only the agricultural sector since 2002.

Zdroj: ČSÚ  
Source: CZSO

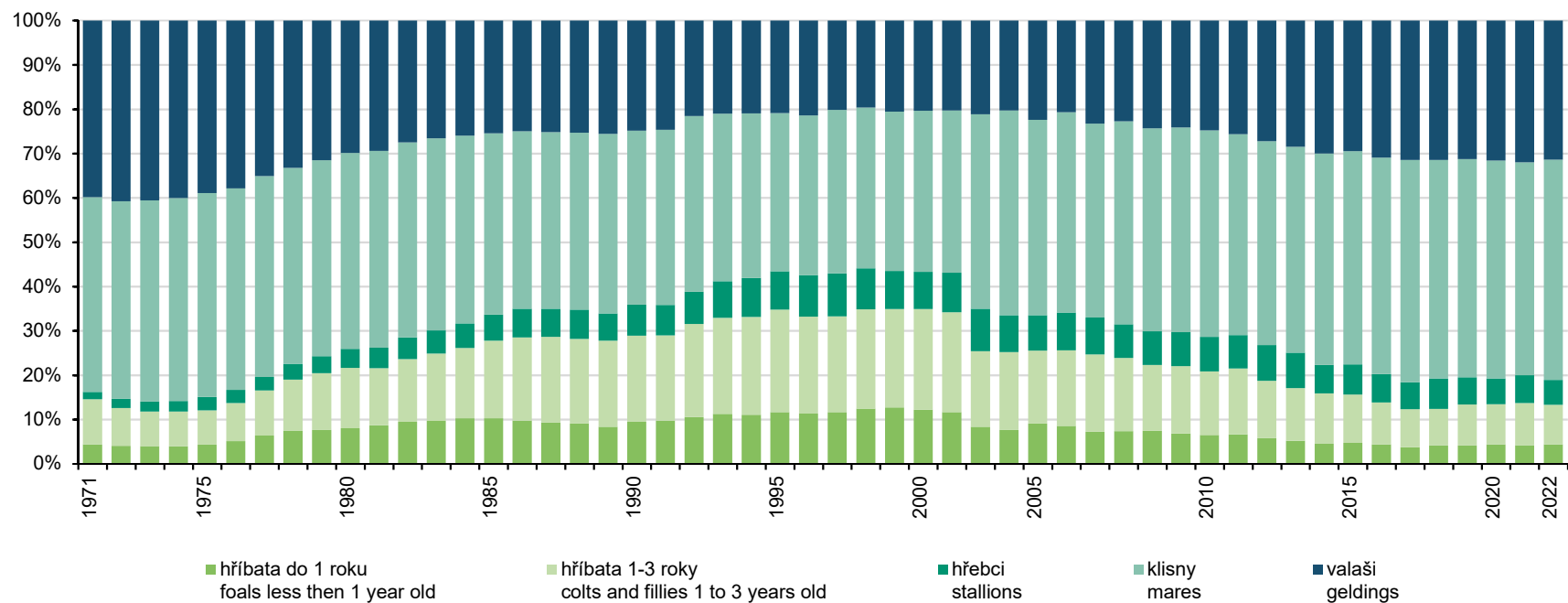
Graf 9.5.3 Tříletí a starší koně<sup>1)</sup>  
Horses over 3 years<sup>1)</sup>



<sup>1)</sup> od roku 2002 pouze zemědělský sektor / Only the agricultural sector since 2002.

Zdroj: ČSÚ  
Source: CZSO

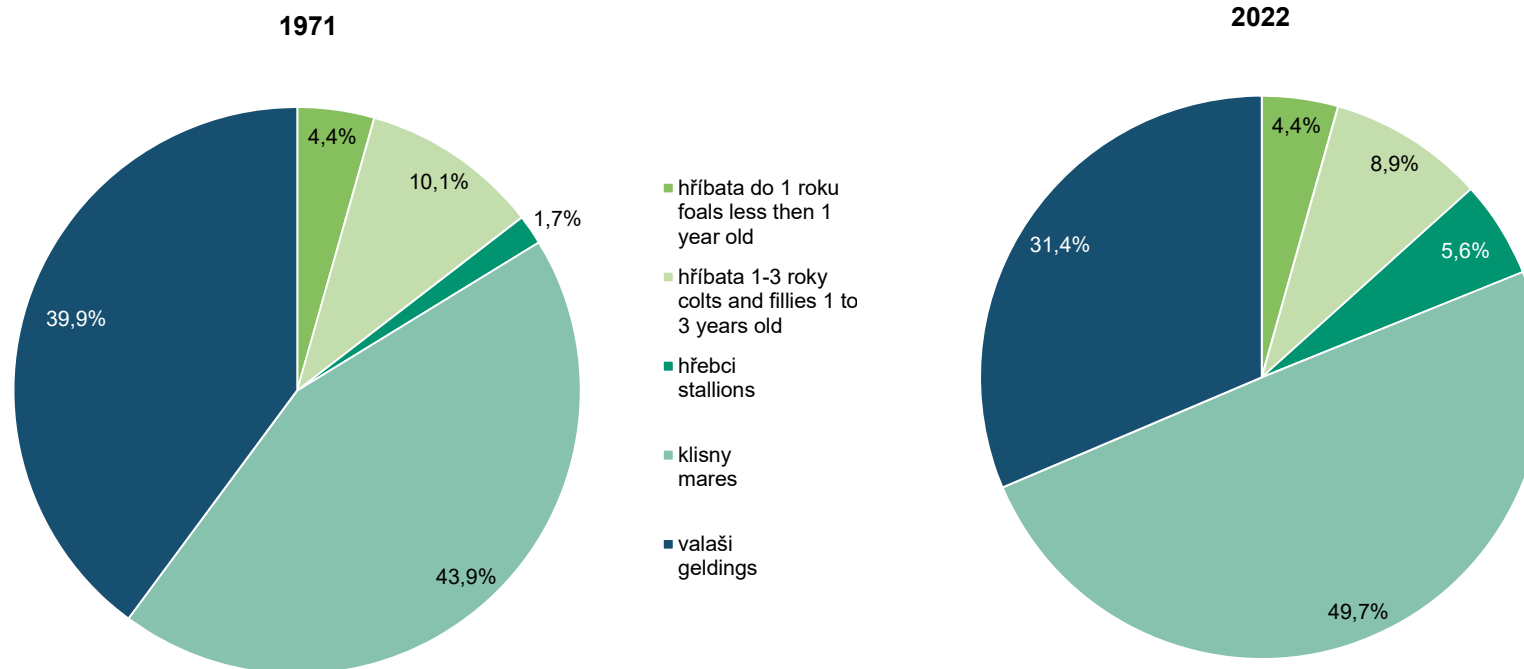
**Graf 9.5.4 Struktura stáda koní<sup>1)</sup>**  
*Horses herd structure<sup>1)</sup>*



<sup>1)</sup> od roku 2002 pouze zemědělský sektor / Only the agricultural sector since 2002.

Zdroj: ČSÚ  
 Source: CZSO

**Graf 9.5.5 Srovnání struktury stáda koní<sup>\*)</sup>**  
*Horses herd structure comparison<sup>\*)</sup>*



<sup>\*)</sup> od roku 2002 pouze zemědělský sektor / *Only the agricultural sector since 2002.*

Zdroj: ČSÚ  
Source: CZSO