

## 1a. Pracoviště VaV – základní ukazatele za roky 2007–2016

### 1.1 Počet ekonomických subjektů provádějících VaV a jejich pracovišť – ZÁKLADNÍ UKAZATELE

U k a z a t e l	2007	2008	2009	2010	2011	2012	2013	2014	2015	2016
počet ekonomických subjektů	2 021	2 047	2 155	2 392	2 514	2 578	2 568	2 629	2 644	2 604
počet pracovišť VaV	2 204	2 233	2 345	2 587	2 720	2 778	2 768	2 840	2 870	2 830

### 1.2 PRACOVIŠTĚ VaV podle SEKTORŮ PROVÁDĚNÍ VaV

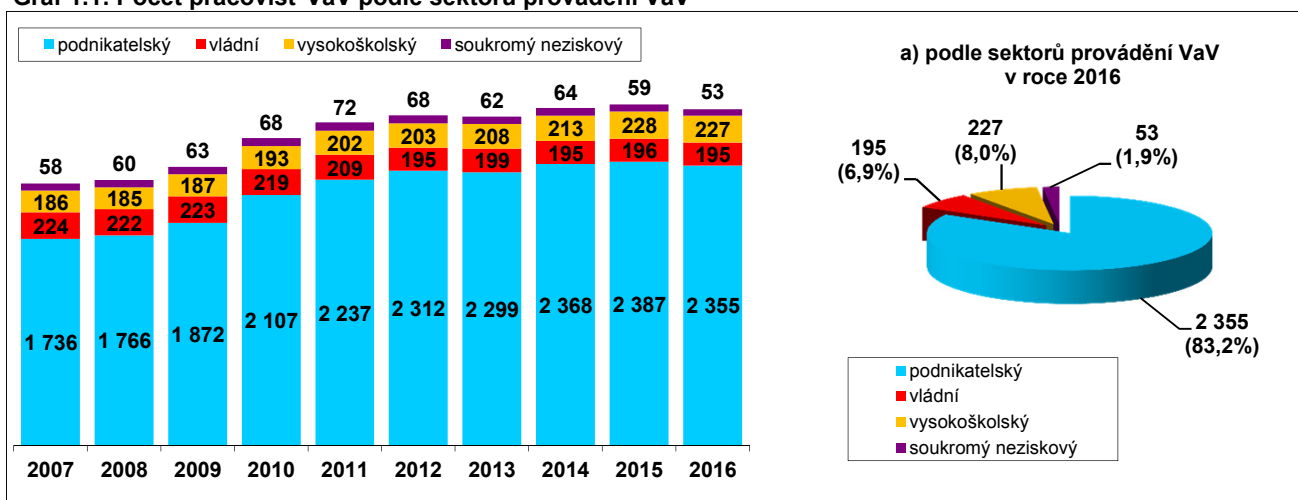
Sektory provádění VaV	2007	2008	2009	2010	2011	2012	2013	2014	2015	2016
podnikatelský	1 736	1 766	1 872	2 107	2 237	2 312	2 299	2 368	2 387	2 355
vládní	224	222	223	219	209	195	199	195	196	195
vysokoškolský	186	185	187	193	202	203	208	213	228	227
soukromý neziskový	58	60	63	68	72	68	62	64	59	53
<b>celkem</b>	<b>2 204</b>	<b>2 233</b>	<b>2 345</b>	<b>2 587</b>	<b>2 720</b>	<b>2 778</b>	<b>2 768</b>	<b>2 840</b>	<b>2 870</b>	<b>2 830</b>

počet pracovišť'

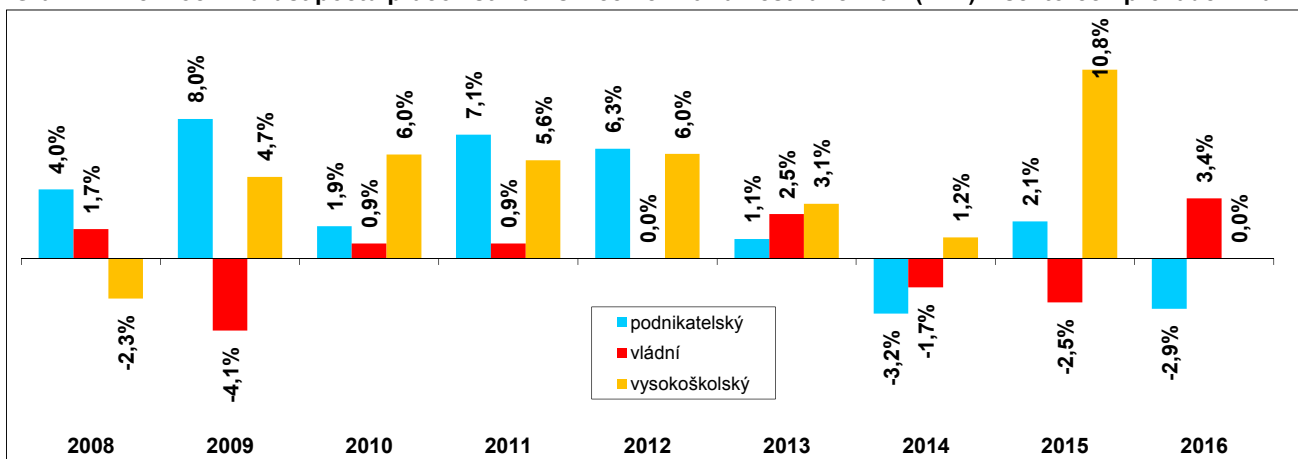
Sektory provádění VaV	2007	2008	2009	2010	2011	2012	2013	2014	2015	2016
podnikatelský	78,8%	79,1%	79,8%	81,4%	82,2%	83,2%	83,1%	83,4%	83,2%	83,2%
vládní	10,2%	9,9%	9,5%	8,5%	7,7%	7,0%	7,2%	6,9%	6,8%	6,9%
vysokoškolský	8,4%	8,3%	8,0%	7,5%	7,4%	7,3%	7,5%	7,5%	7,9%	8,0%
soukromý neziskový	2,6%	2,7%	2,7%	2,6%	2,6%	2,4%	2,2%	2,3%	2,1%	1,9%
<b>celkem</b>	<b>100,0%</b>	<b>100,0%</b>	<b>100,0%</b>	<b>100,0%</b>	<b>100,0%</b>	<b>100,0%</b>	<b>100,0%</b>	<b>100,0%</b>	<b>100,0%</b>	<b>100,0%</b>

struktura v %

Graf 1.1: Počet pracovišť VaV podle sektorů provádění VaV



Graf 1.2: Meziroční nárůst počtu pracovišť VaV s více než 10 zaměstnanci VaV (FTE) v sektorech provádění VaV



Zdroj: Český statistický úřad, 2017

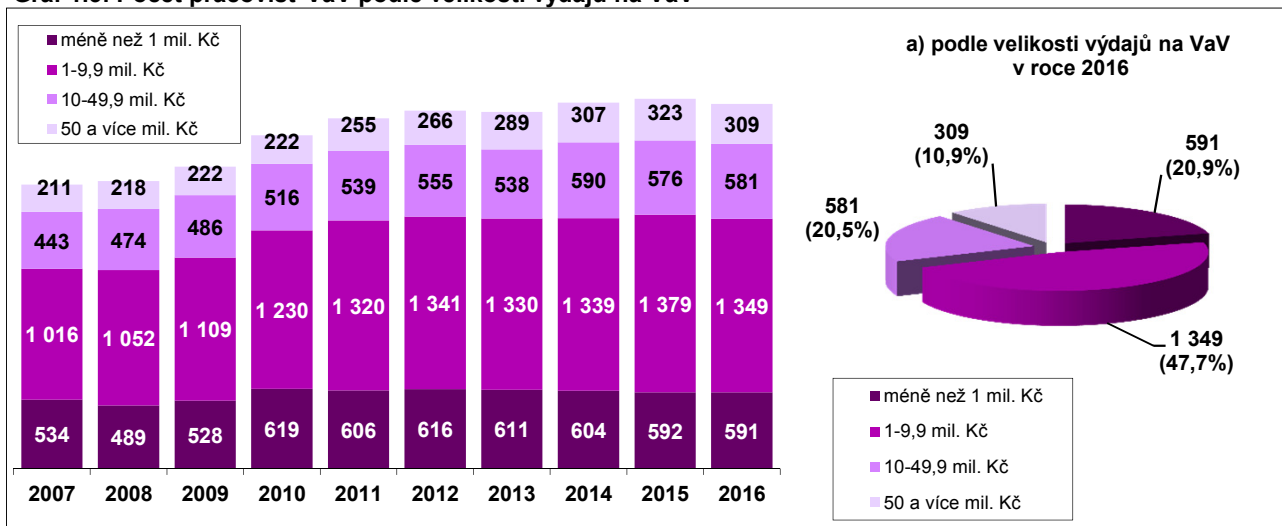
## 1b. Pracoviště VaV – základní ukazatele za roky 2007–2016

### 1.3 Pracoviště VaV podle velikosti výdajů na VaV

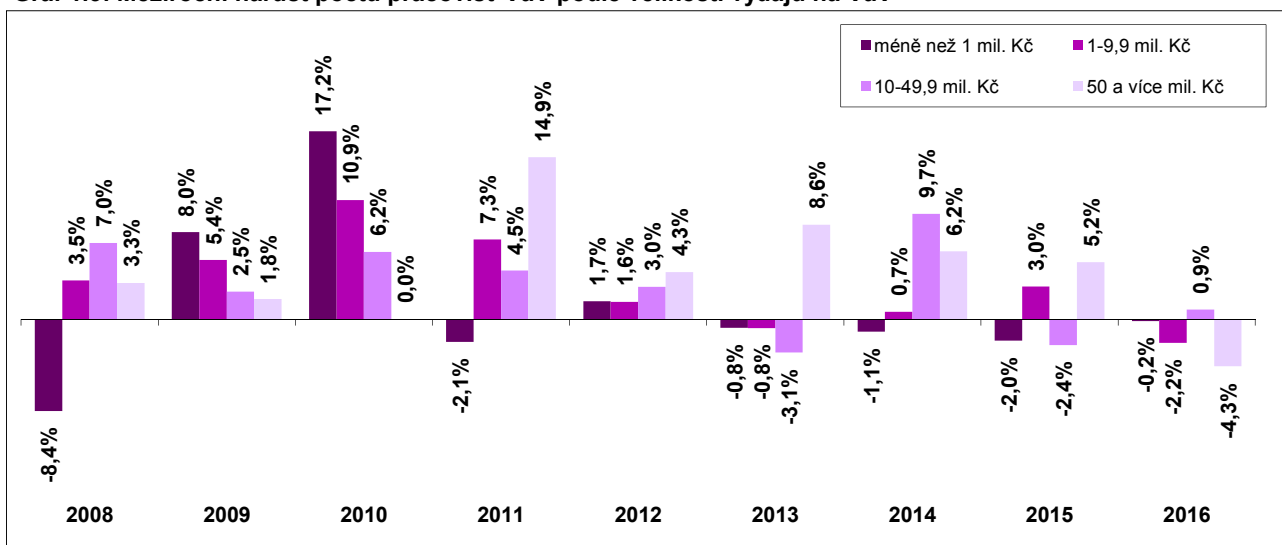
Velikost výdajů na VaV (mil. Kč)	počet pracovišť									
	2007	2008	2009	2010	2011	2012	2013	2014	2015	2016
méně než 1	534	489	528	619	606	616	611	604	592	591
1-9,9	1 016	1 052	1 109	1 230	1 320	1 341	1 330	1 339	1 379	1 349
10-49,9	443	474	486	516	539	555	538	590	576	581
50 a více	211	218	222	222	255	266	289	307	323	309
<b>celkem</b>	<b>2 204</b>	<b>2 233</b>	<b>2 345</b>	<b>2 587</b>	<b>2 720</b>	<b>2 778</b>	<b>2 768</b>	<b>2 840</b>	<b>2 870</b>	<b>2 830</b>

Velikost výdajů na VaV (mil. Kč)	struktura v %									
	2007	2008	2009	2010	2011	2012	2013	2014	2015	2016
méně než 1	24,2%	21,9%	22,5%	23,9%	22,3%	22,2%	22,1%	21,3%	20,6%	20,9%
1-9,9	46,1%	47,1%	47,3%	47,5%	48,5%	48,3%	48,0%	47,1%	48,0%	47,7%
10-49,9	20,1%	21,2%	20,7%	19,9%	19,8%	20,0%	19,4%	20,8%	20,1%	20,5%
50 a více	9,6%	9,8%	9,5%	8,6%	9,4%	9,6%	10,4%	10,8%	11,3%	10,9%
<b>celkem</b>	<b>100,0%</b>	<b>100,0%</b>	<b>100,0%</b>	<b>100,0%</b>	<b>100,0%</b>	<b>100,0%</b>	<b>100,0%</b>	<b>100,0%</b>	<b>100,0%</b>	<b>100,0%</b>

Graf 1.3: Počet pracovišť VaV podle velikosti výdajů na VaV



Graf 1.3: Meziroční nárůst počtu pracovišť VaV podle velikosti výdajů na VaV



## 2. Pracoviště VaV v podnikatelském sektoru za roky 2007–2016

### 2.1 PRACOVISŤE VaV v podnikatelském sektoru – ZÁKLADNÍ UKAZATELE

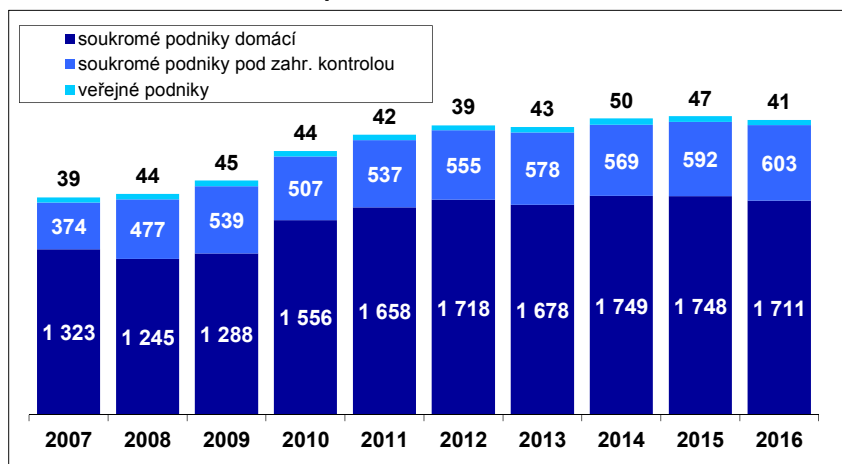
U k a z a t e l	2007	2008	2009	2010	2011	2012	2013	2014	2015	2016
počet ekonomických subjektů	1 715	1 740	1 844	2 081	2 211	2 290	2 281	2 345	2 366	2 336
počet pracovišť VaV	1 736	1 766	1 872	2 107	2 237	2 312	2 299	2 368	2 387	2 355

### 2.2 PRACOVISŤE VaV v podnikatelském sektoru podle druhu pracoviště

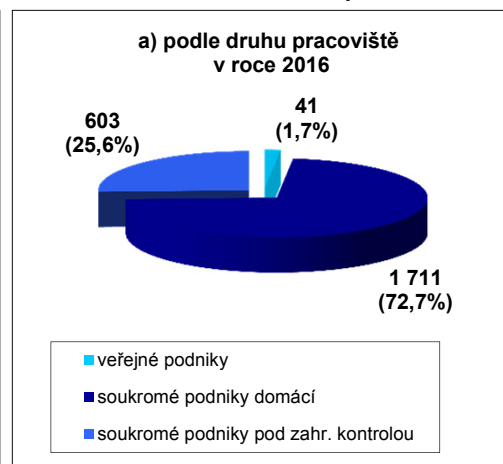
Druh pracoviště	počet pracovišť										
	2007	2008	2009	2010	2011	2012	2013	2014	2015	2016	
veřejné podniky	39	44	45	44	42	39	43	50	47	41	
soukromé podniky domácí	1 323	1 245	1 288	1 556	1 658	1 718	1 678	1 749	1 748	1 711	
soukromé podniky pod zahr. kontrolou	374	477	539	507	537	555	578	569	592	603	
<b>celkem</b>	<b>1 736</b>	<b>1 766</b>	<b>1 872</b>	<b>2 107</b>	<b>2 237</b>	<b>2 312</b>	<b>2 299</b>	<b>2 368</b>	<b>2 387</b>	<b>2 355</b>	

Druh pracoviště	struktura v %										
	2007	2008	2009	2010	2011	2012	2013	2014	2015	2016	
veřejné podniky	2,2%	2,5%	2,4%	2,1%	1,9%	1,7%	1,9%	2,1%	2,0%	1,7%	
soukromé podniky domácí	76,2%	70,5%	68,8%	73,8%	74,1%	74,3%	73,0%	73,9%	73,2%	72,7%	
soukromé podniky pod zahr. kontrolou	21,5%	27,0%	28,8%	24,1%	24,0%	24,0%	25,1%	24,0%	24,8%	25,6%	
<b>celkem</b>	<b>100,0%</b>	<b>100,0%</b>	<b>100,0%</b>	<b>100,0%</b>	<b>100,0%</b>	<b>100,0%</b>	<b>100,0%</b>	<b>100,0%</b>	<b>100,0%</b>	<b>100,0%</b>	

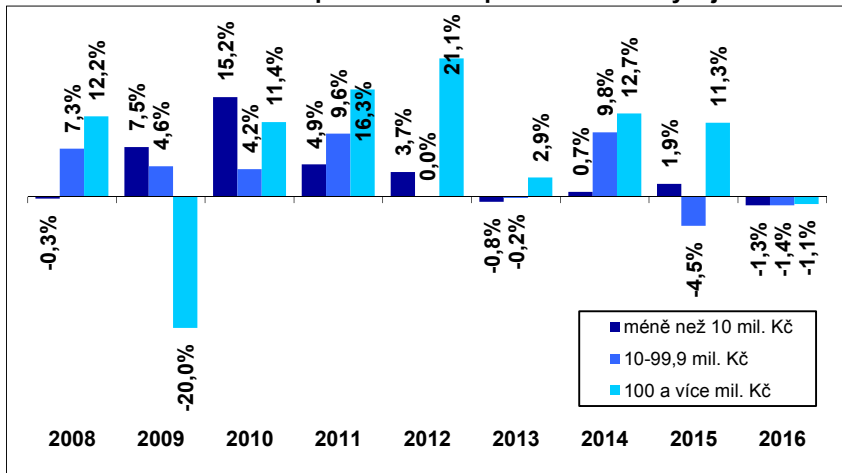
Graf 2.1: Pracoviště VaV v podnikatelském sektoru



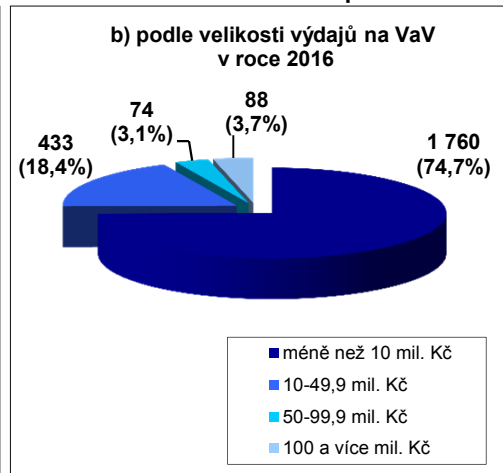
Graf 2.2: Struktura pracovišť VaV



Graf 2.3: Meziroční nárůst pracovišť VaV podle velikosti výdajů na VaV



Graf 2.4: Struktura pracovišť VaV



### 3. Pracoviště VaV ve vládním sektoru za roky 2007–2016

#### 3.1 PRACOVISŤE VaV ve vládním sektoru – ZÁKLADNÍ UKAZATELE

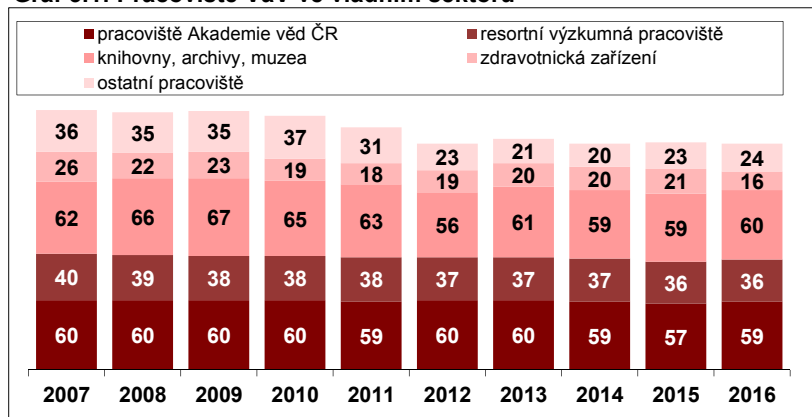
U k a z a t e l	2007	2008	2009	2010	2011	2012	2013	2014	2015	2016
počet ekonomických subjektů	182	182	184	179	169	157	157	153	156	154
počet pracovišť VaV	224	222	223	219	209	195	199	195	196	195

#### 3.2 PRACOVISŤE VaV ve vládním sektoru podle druhu pracoviště

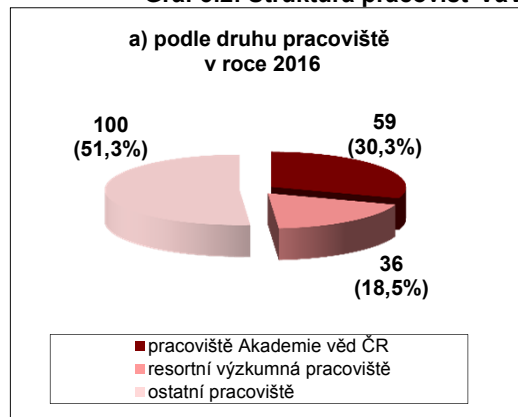
Druh pracoviště	počet pracovišť										
	2007	2008	2009	2010	2011	2012	2013	2014	2015	2016	
pracoviště Akademie věd ČR	60	60	60	60	59	60	60	59	57	59	
resortní výzkumná pracoviště	40	39	38	38	38	37	37	37	36	36	
knihovny, archivy, muzea	62	66	67	65	63	56	61	59	59	60	
zdravotnická zařízení	26	22	23	19	18	19	20	20	21	16	
ostatní pracoviště	36	35	35	37	31	23	21	20	23	24	
<b>celkem</b>	<b>224</b>	<b>222</b>	<b>223</b>	<b>219</b>	<b>209</b>	<b>195</b>	<b>199</b>	<b>195</b>	<b>196</b>	<b>195</b>	

Druh pracoviště	struktura v %										
	2007	2008	2009	2010	2011	2012	2013	2014	2015	2016	
pracoviště Akademie věd ČR	26,8%	27,0%	26,9%	27,4%	28,2%	30,8%	30,2%	30,3%	29,1%	30,3%	
resortní výzkumná pracoviště	17,9%	17,6%	17,0%	17,4%	18,2%	19,0%	18,6%	19,0%	18,4%	18,5%	
knihovny, archivy, muzea	27,7%	29,7%	30,0%	29,7%	30,1%	28,7%	30,7%	30,3%	30,1%	30,8%	
zdravotnická zařízení	11,6%	9,9%	10,3%	8,7%	8,6%	9,7%	10,1%	10,3%	10,7%	8,2%	
ostatní pracoviště	16,1%	15,8%	15,7%	16,9%	14,8%	11,8%	10,6%	10,3%	11,7%	12,3%	
<b>celkem</b>	<b>100,0%</b>	<b>100,0%</b>	<b>100,0%</b>	<b>100,0%</b>	<b>100,0%</b>	<b>100,0%</b>	<b>100,0%</b>	<b>100,0%</b>	<b>100,0%</b>	<b>100,0%</b>	

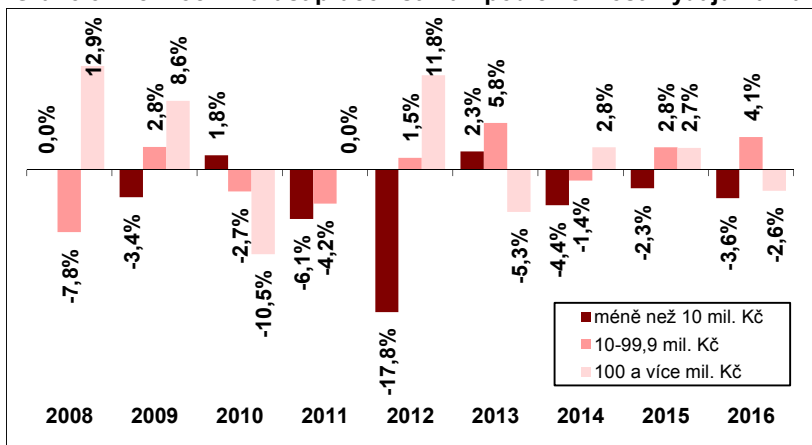
Graf 3.1: Pracoviště VaV ve vládním sektoru



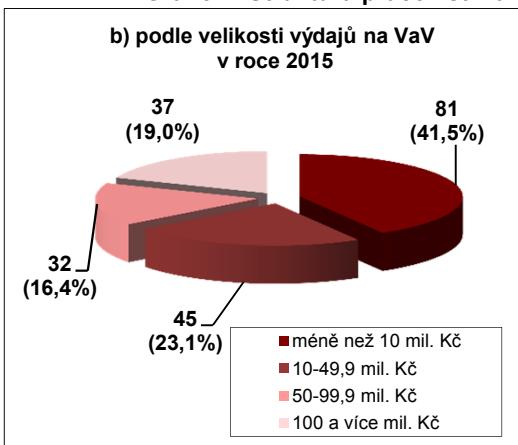
Graf 3.2: Struktura pracovišť VaV



Graf 3.3: Meziroční nárůst pracovišť VaV podle velikosti výdajů na VaV



Graf 3.4: Struktura pracovišť VaV



Zdroj: Český statistický úřad, 2017

## 4. Pracoviště VaV ve vysokoškolském sektoru za roky 2007–2016

### 4.1 PRACOVISŤE VaV ve vysokoškolském sektoru – ZÁKLADNÍ UKAZATELE

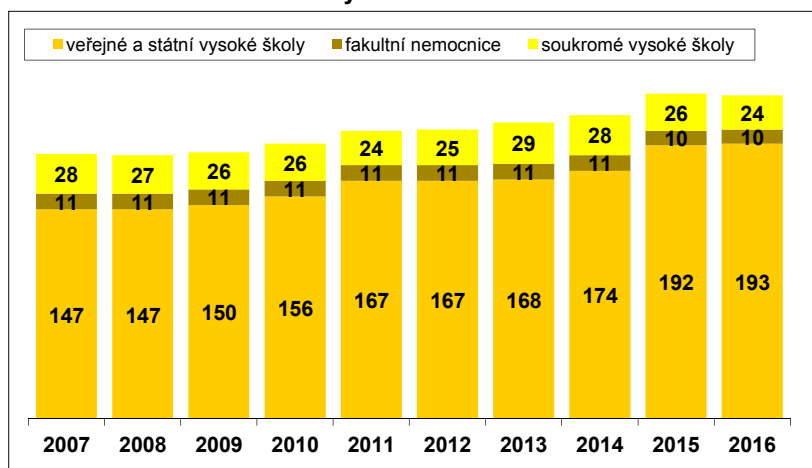
U k a z a t e l	2007	2008	2009	2010	2011	2012	2013	2014	2015	2016
počet ekonomických subjektů	66	65	64	64	62	63	68	67	63	61
počet pracovišť VaV	186	185	187	193	202	203	208	213	228	227

### 4.2 PRACOVISŤE VaV ve vládním sektoru podle druhu pracoviště

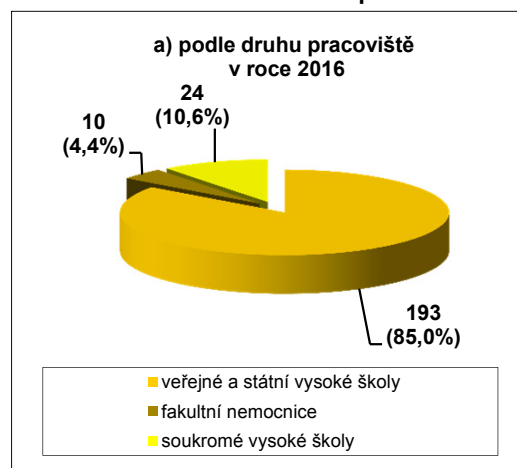
Druh pracoviště	počet pracovišť										
	2007	2008	2009	2010	2011	2012	2013	2014	2015	2016	
veřejné a státní vysoké školy	147	147	150	156	167	167	168	174	192	193	
fakultní nemocnice	11	11	11	11	11	11	11	11	10	10	
soukromé vysoké školy	28	27	26	26	24	25	29	28	26	24	
<b>celkem</b>	<b>186</b>	<b>185</b>	<b>187</b>	<b>193</b>	<b>202</b>	<b>203</b>	<b>208</b>	<b>213</b>	<b>228</b>	<b>227</b>	

Druh pracoviště	struktura v %										
	2007	2008	2009	2010	2011	2012	2013	2014	2015	2016	
veřejné a státní vysoké školy	79,0%	79,5%	80,2%	80,8%	82,7%	82,3%	80,8%	81,7%	84,2%	85,0%	
fakultní nemocnice	5,9%	5,9%	5,9%	5,7%	5,4%	5,4%	5,3%	5,2%	4,4%	4,4%	
soukromé vysoké školy	15,1%	14,6%	13,9%	13,5%	11,9%	12,3%	13,9%	13,1%	11,4%	10,6%	
<b>celkem</b>	<b>100,0%</b>	<b>100,0%</b>	<b>100,0%</b>	<b>100,0%</b>	<b>100,0%</b>	<b>100,0%</b>	<b>100,0%</b>	<b>100,0%</b>	<b>100,0%</b>	<b>100,0%</b>	

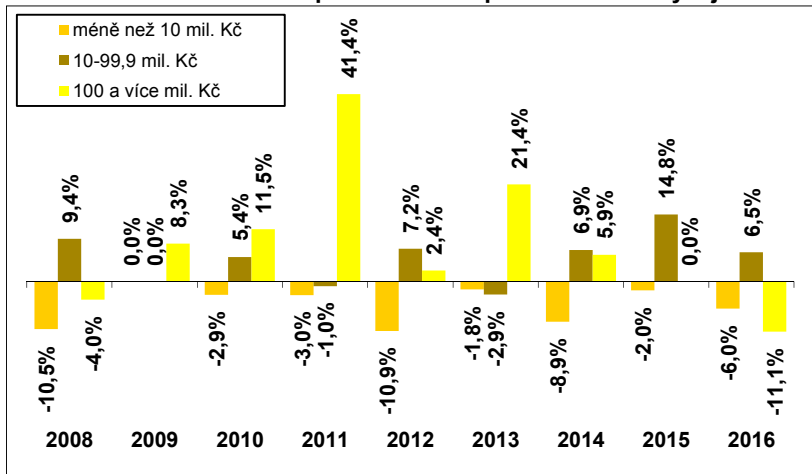
Graf 4.1: Pracoviště VaV ve vysokoškolském sektoru



Graf 4.2: Struktura pracovišť VaV



Graf 4.3: Meziroční nárůst pracovišť VaV podle velikosti výdajů na VaV



Graf 4.4: Struktura pracovišť VaV

