

Ekonomické postavení skupin domácností v makroekonomickém kontextu

**Vladimír Kermiet
Zuzana Ptáčková**

Tisková konference, 3. února 2022

Snaha překročit HDP

INDIKÁTORY EKONOMICKÉ PROSPERITY DOMÁCNOSTÍ

1. Disponibilní důchod
2. Výdaje na konečnou spotřebu
3. Úspory
4. Bohatství

Proč makroekonomický pohled

3 důvody:

1. Jevy nepodchycené mikro statistikami
2. Kombinace různých zdrojů dat v národních účtech
3. Komplexní a konzistentní pohled v souladu s dalšími makroekonomickými ukazateli

Výsledky

- Skupiny domácností

SUBSEKTORY - kategorie hlavního příjmu domácnosti

KVINTILY - výše disponibilního příjmu

- Sledované období: 2015 – 2019
- Jednotkové ukazatele: průměr na osobu za skupinu

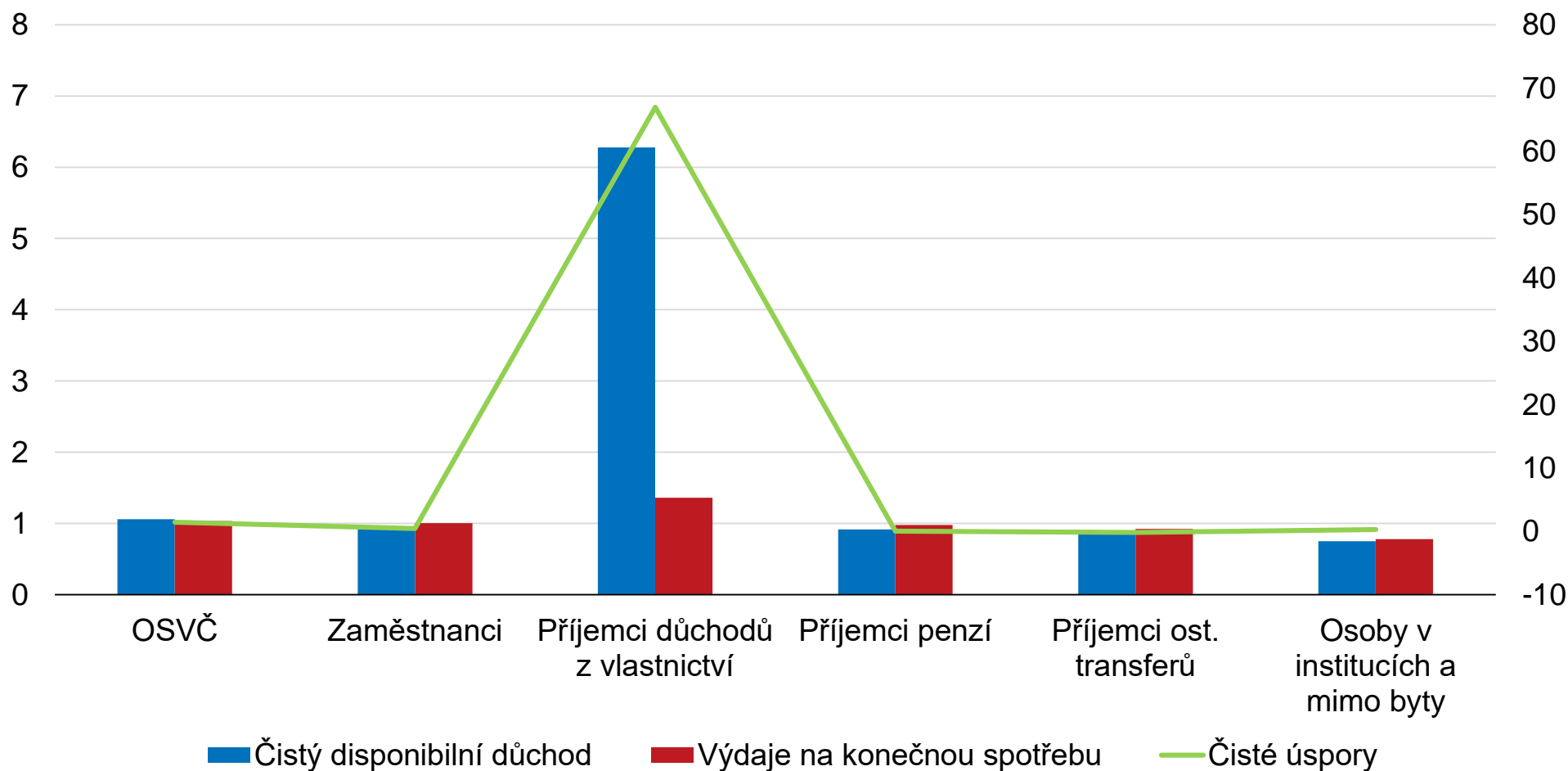
Ekonomické postavení podle hlavního zdroje příjmu – subsektory

Průměr v Kč na osobu za měsíc

Průměr 2015 – 2019	Domácnosti celkem	Osoby samostatně výdělečně činné	Zaměstnanci	Příjemci důchodů z vlastnictví	Příjemci penzí	Příjemci ostatních transferů	Osoby žijící v institucích a mimo bytový fond
Čistý disponibilní důchod	20 008	21 200	19 236	125 566	18 347	16 911	15 019
Výdaje na konečnou spotřebu	18 773	19 413	18 886	25 580	18 401	17 338	14 647
Čisté úspory	1 495	2 154	653	100 081	74	-265	426

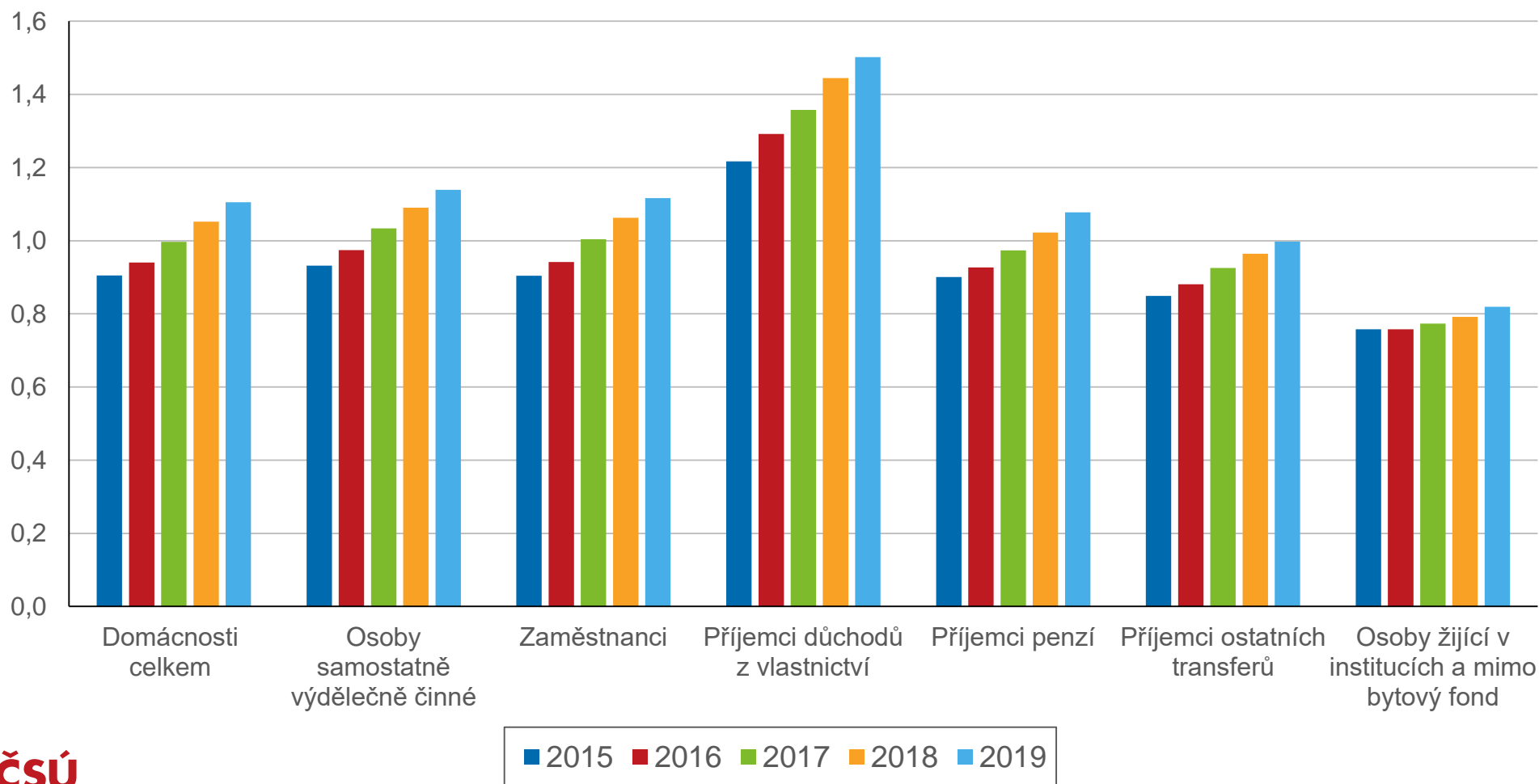
Relativní pozice skupin – subsektory

Čistý disponibilní důchod, výdaje na konečnou spotřebu a úspory domácností na osobu, průměr 2015 – 2019, průměr sektoru = 1



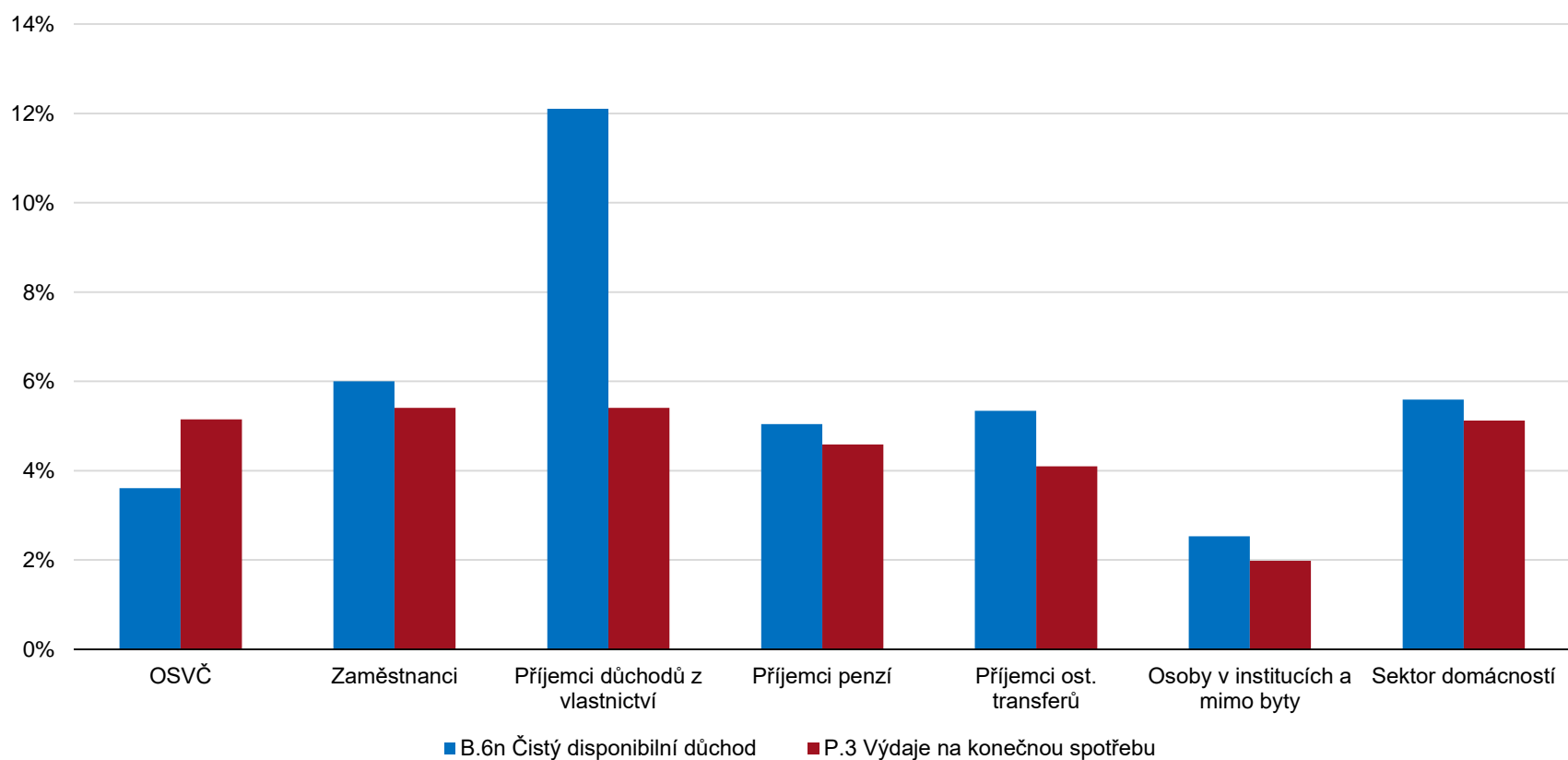
Životní úroveň měřená výdaji na konečnou spotřebu – subsektory

Výdaje na konečnou spotřebu na osobu, koeficienty odchylek od průměru skupiny
(2015 – 2019)

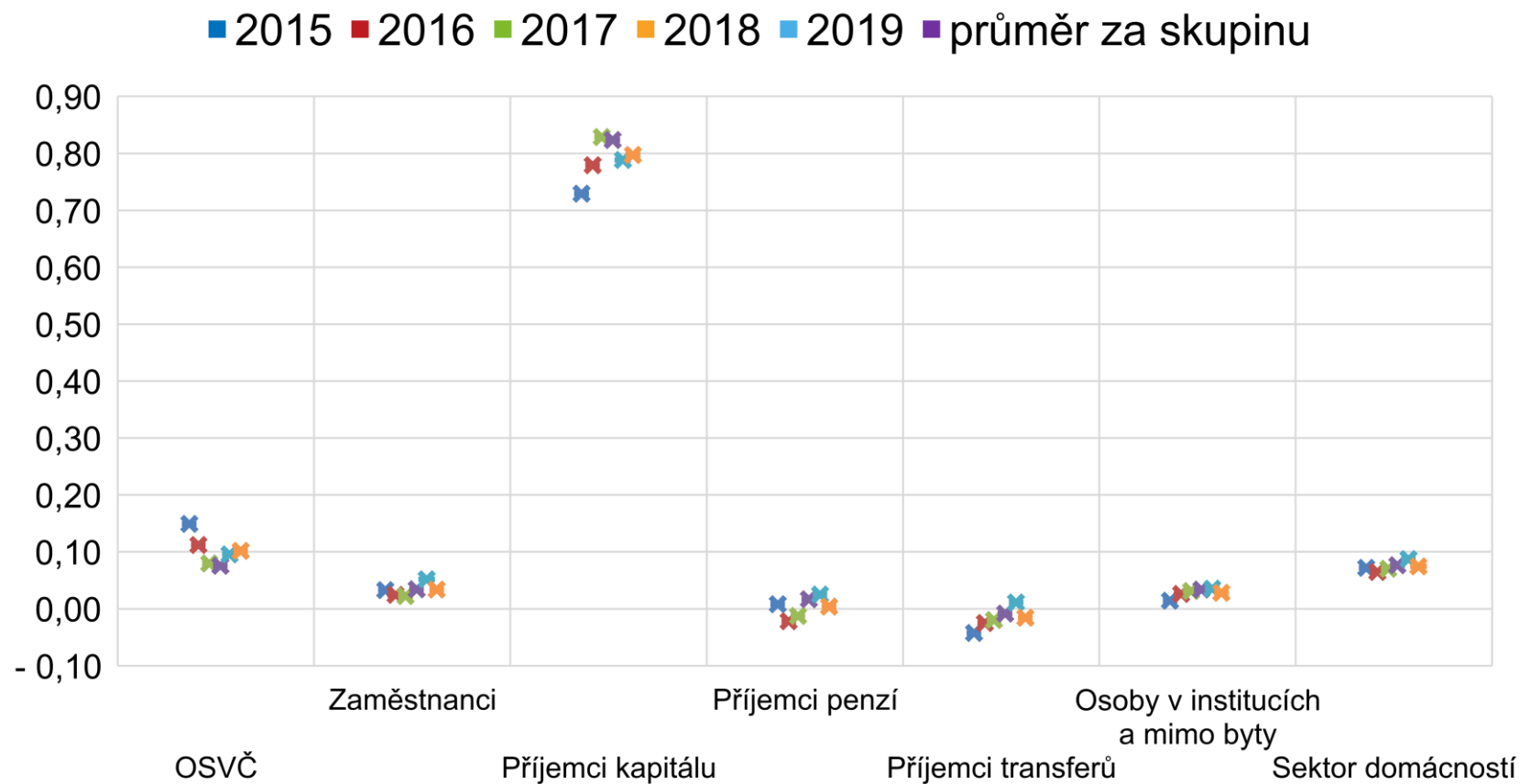


Průměrná tempa růstu důchodu a spotřeby – subsektory

Průměrná tempa růstu čistého disponibilního důchodu a výdajů na konečnou spotřebu domácností, na osobu, 2015 – 2019



Míra čistých úspor na osobu – subsektory

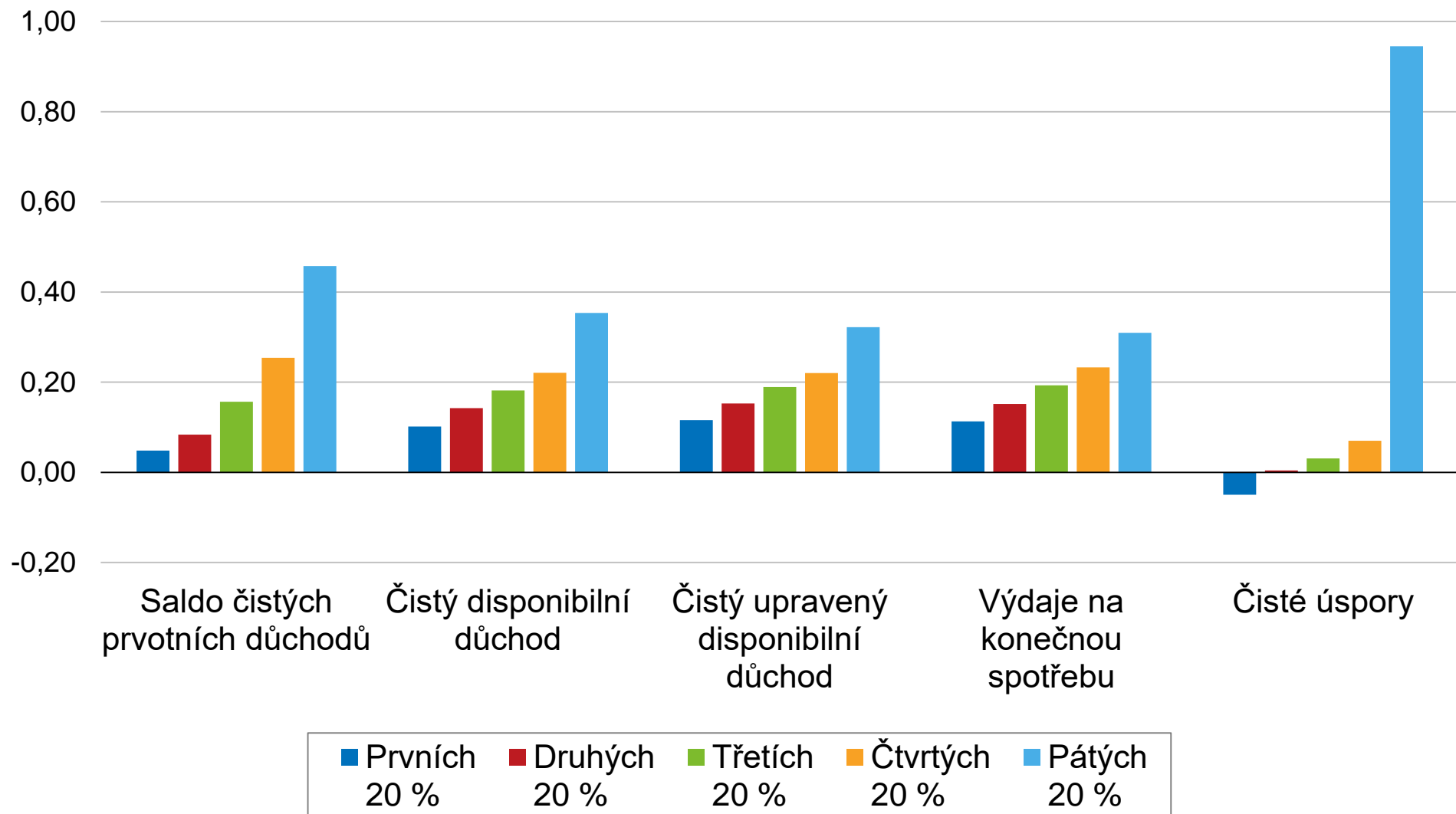


Ekonomická situace podle výše příjmů – kvintily

Průměr v Kč na osobu za měsíc

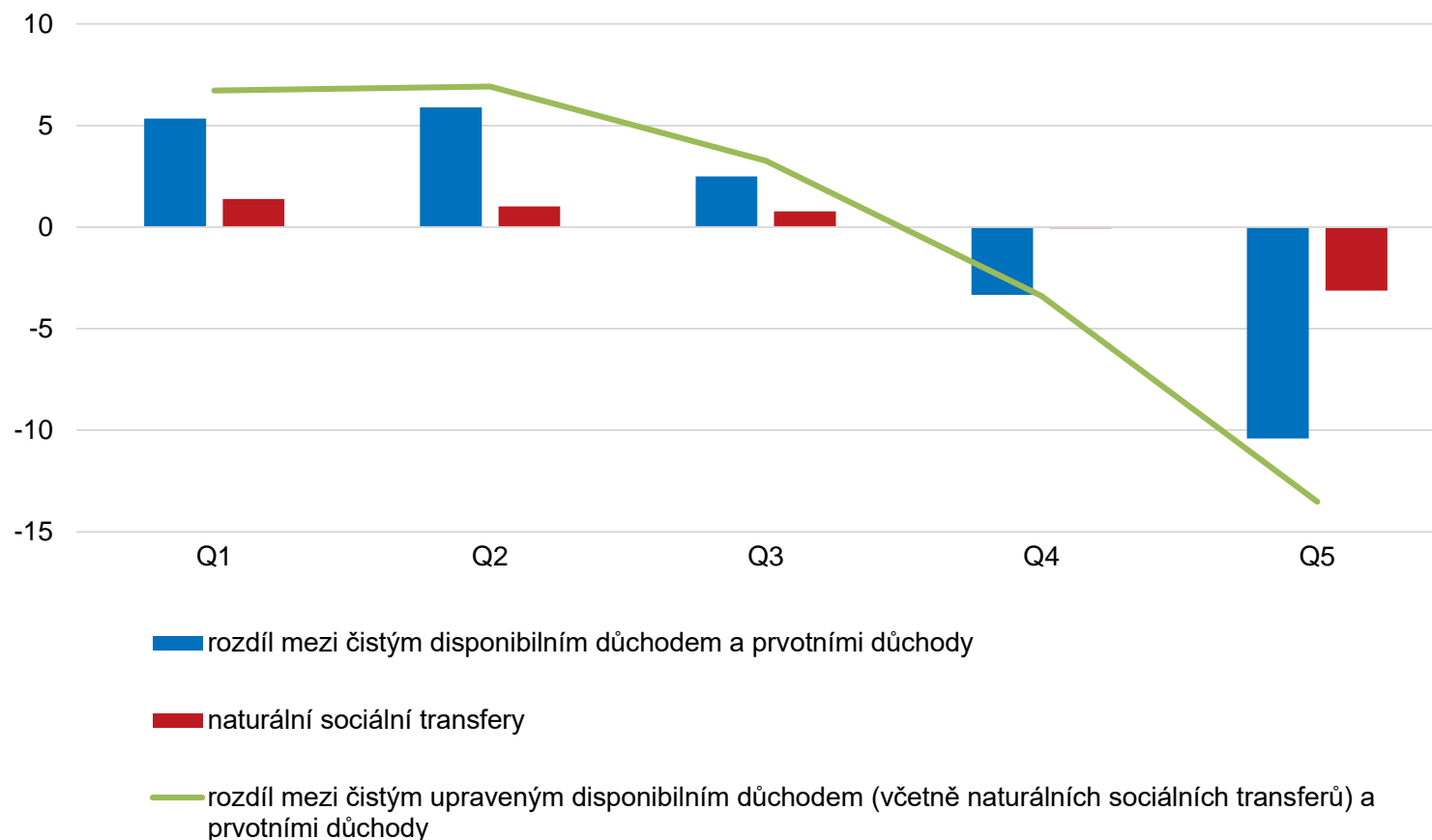
Průměr 2015 – 2019	Soukromé domácnosti v bytech	Nejnižších 20 %	Druhých 20 %	Třetích 20 %	Čtvrtých 20 %	Pátých 20%
Čistý disponibilní důchod	20 117	13 231	15 441	16 883	19 577	32 882
Výdaje na konečnou spotřebu	18 864	13 779	15 440	16 814	19 335	27 011
Čisté úspory	1 518	-452	61	231	486	6 557

Účast skupin domácností na souhrnných ukazatelích – kvintily



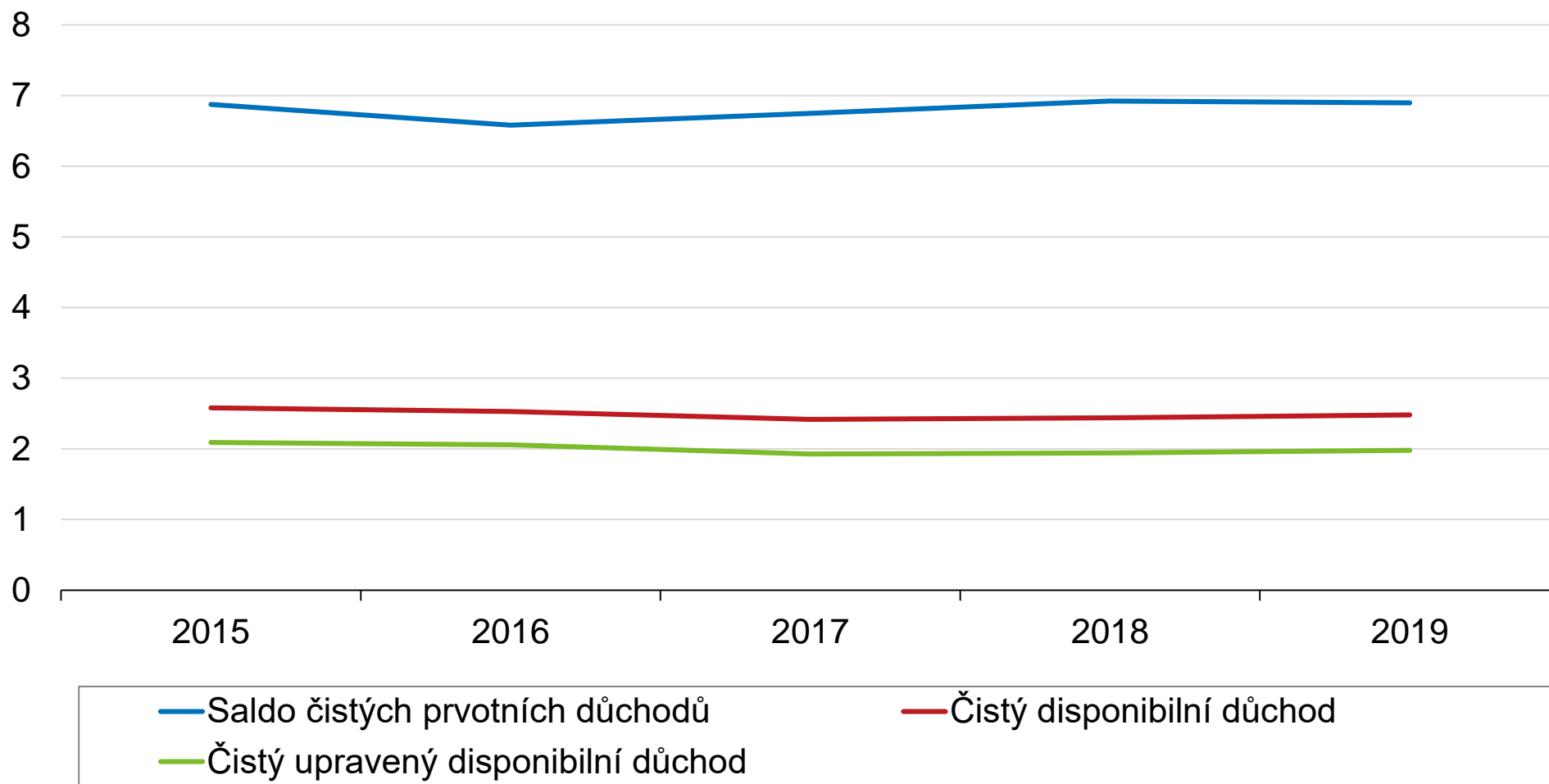
Vliv běžných transferů – kvintily

Změny podílu skupin domácností na bilančních položkách sektoru domácností, od prvotních důchodů k upravenému disponibilnímu důchodu, průměr 2015 – 2019, procentní body



Celková míra příjmové nerovnosti

Koeficient příjmové nerovnosti



Shrnutí

- Satelitní účet domácností
 - závislost ekonomického chování skupin domácností na makroekonomických trendech
 - měření ekonomických disparit mezi skupinami domácností
- Důchody z vlastnictví kapitálového majetku – hlavní indikátor příjmové nerovnosti
- Procesy přerozdělování prostřednictvím běžných transferů účinně snižují disparity ve společnosti