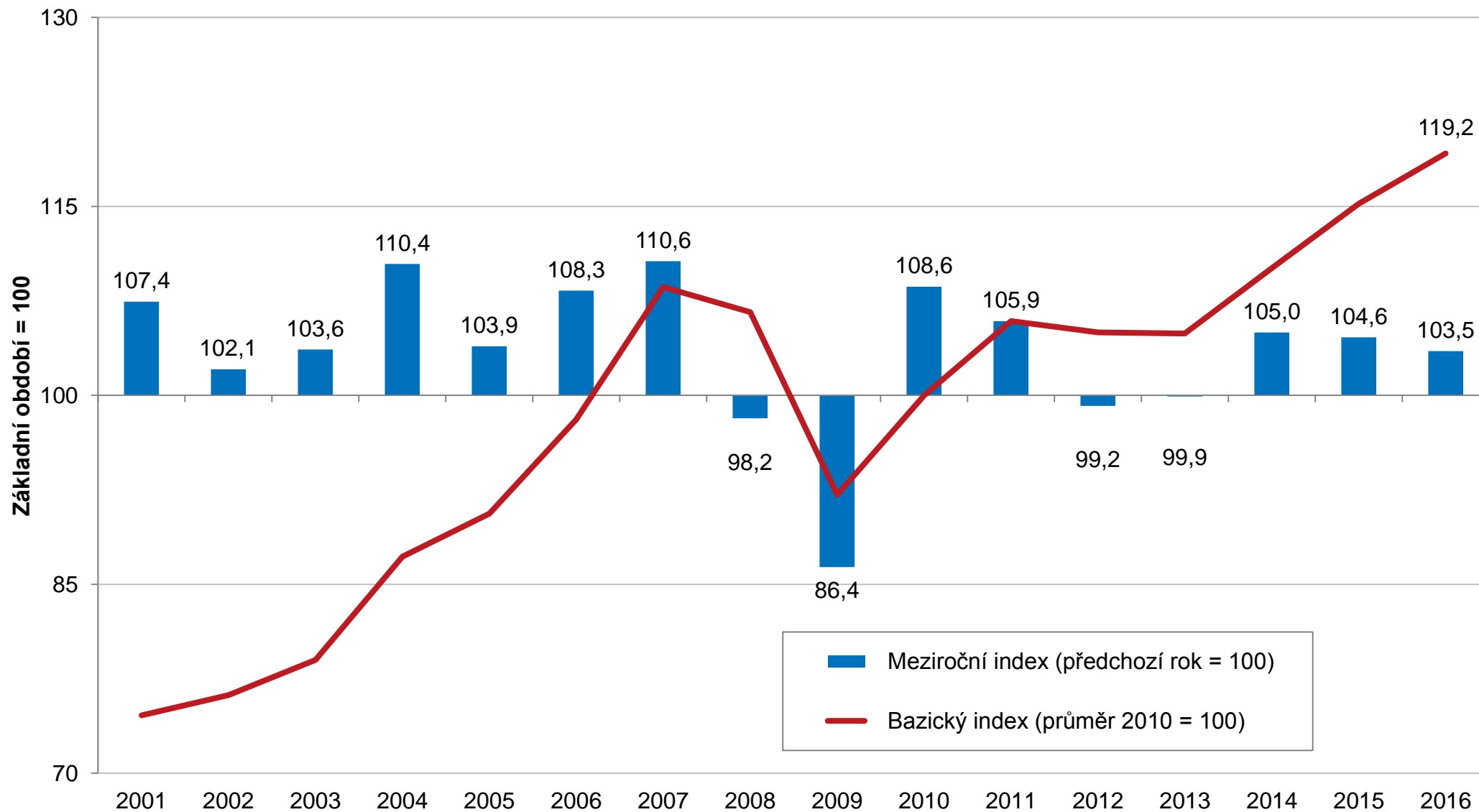


# PRŮMYSL – TAHOUN ČESKÉ EKONOMIKY

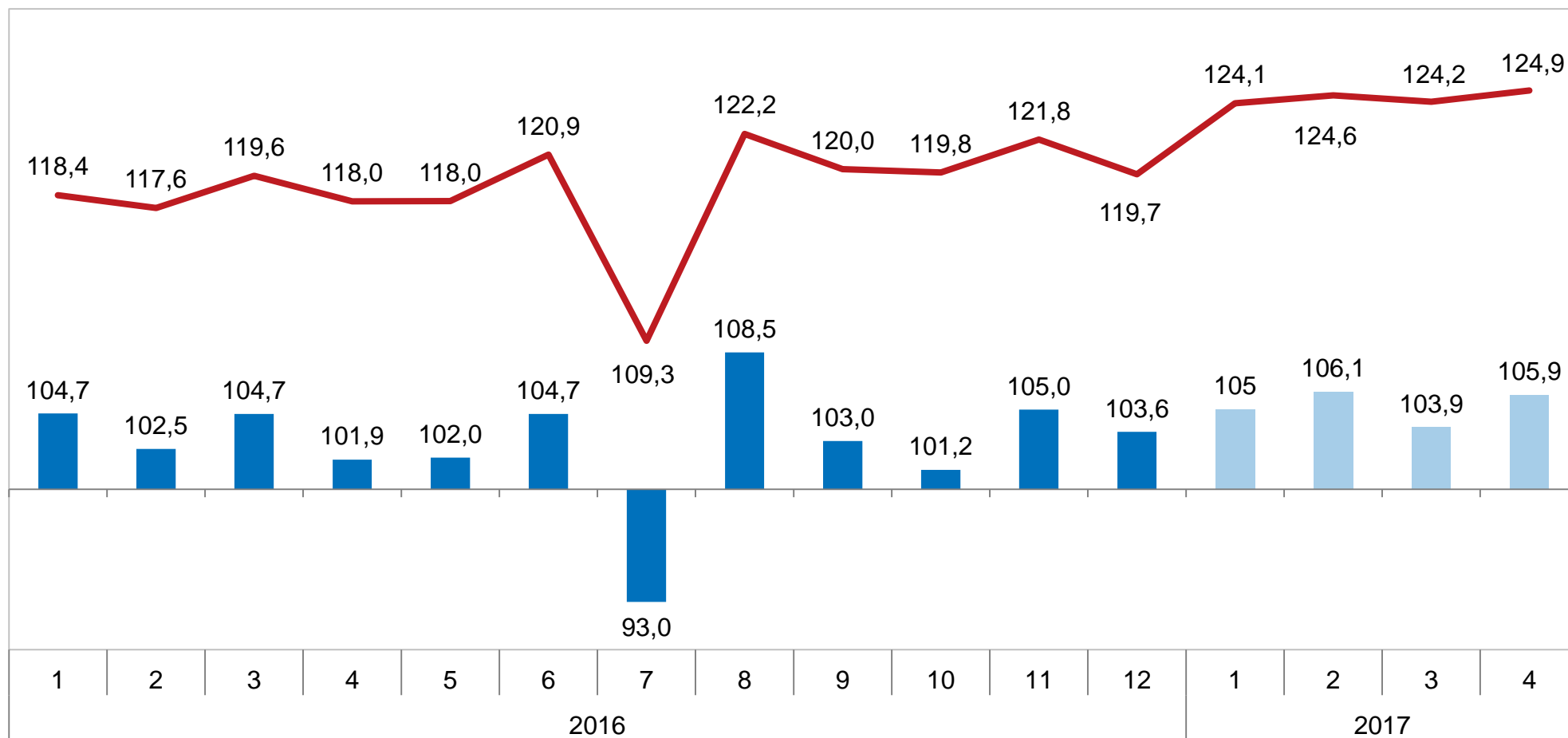
**J. Ernest, V. Doležalová**

Tisková konference, ČSÚ Praha, 7. června 2017

# Dlouhodobý vývoj průmyslové produkce

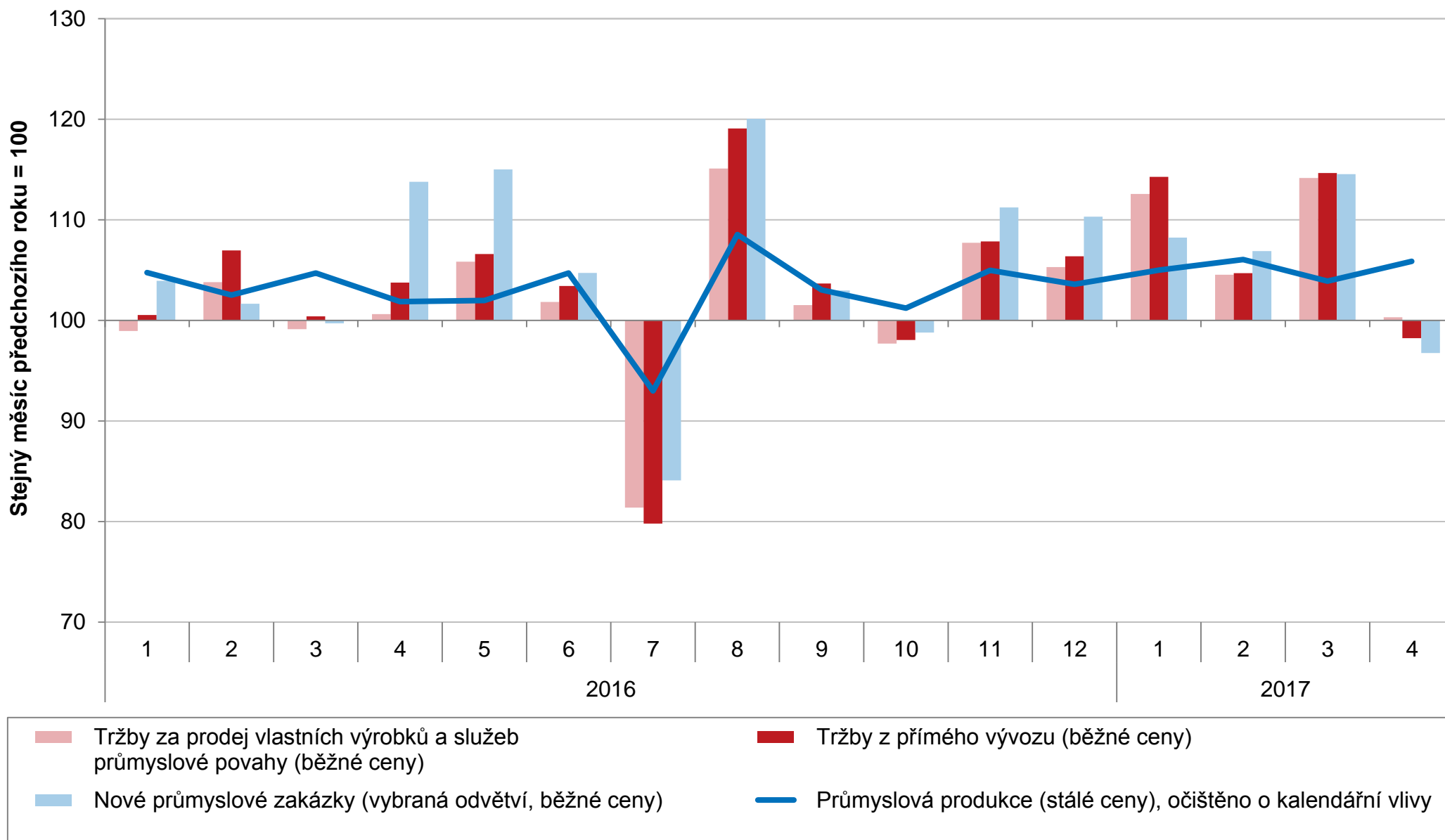


# Průmyslová produkce



■ Meziroční index (stejný měsíc předchozího roku = 100), očištěno o kalendářní vlivy  
— Bazický index (průměr 2010 = 100), sezónně očištěno

# Produkce, tržby a nové zakázky



VÝROBA  
MOTOROVÝCH  
VOZIDEL, PŘÍVĚSŮ  
A NÁVĚSŮ

PŘÍSPĚVEK K  
MEZIROČNÍMU RŮSTU

**+2,2 p.b.**



VÝROBA KOVOVÝCH  
KONSTRUKCÍ  
A KOVODĚLNÝCH  
VÝROBKŮ

PŘÍSPĚVEK K  
MEZIROČNÍMU RŮSTU

**+0,5 p.b.**



VÝROBA  
PRYŽOVÝCH  
A PLASTOVÝCH  
VÝROBKŮ

PŘÍSPĚVEK K  
MEZIROČNÍMU RŮSTU

**+0,3 p.b.**



**KTERÁ ODVĚTVÍ  
V ROCE 2016  
PŘÍSPĚLA K RŮSTU  
PRODUKCE?**



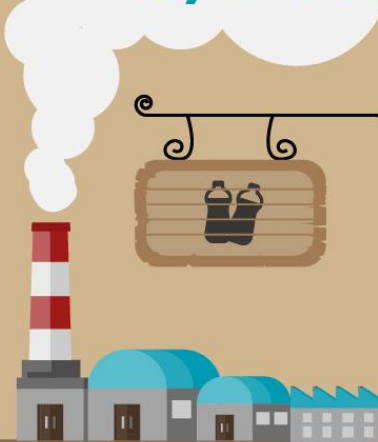
**+11,8 %**



**+5,0 %**



**+3,9 %**



MEZIROČNÍ RŮST

PRŮMYSL  
VZROSTL O

**3,5 %**

## TĚŽBA A DOBÝVÁNÍ

PŘÍSPĚVEK K  
MEZIROČNÍMU RŮSTU

**-0,3** p.b.



## VÝROBA CHEMICKÝCH LÁTEK A CHEMICKÝCH PŘÍPRAVKŮ

PŘÍSPĚVEK K  
MEZIROČNÍMU RŮSTU

**-0,2** p.b.



## VÝROBA OSTATNÍCH NEKOVOVÝCH MINERÁLNÍCH VÝROBKŮ

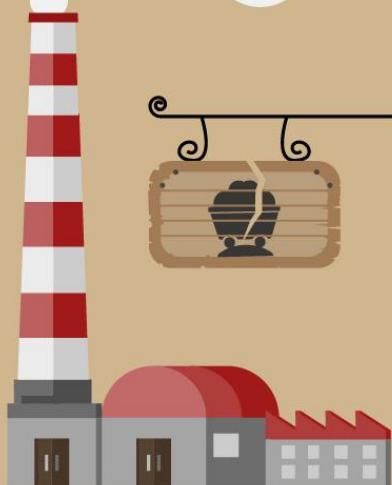
PŘÍSPĚVEK K  
MEZIROČNÍMU RŮSTU

**-0,04** p.b.

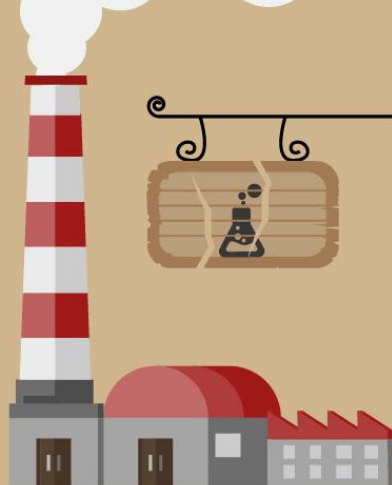


MEZIROČNÍ POKLES

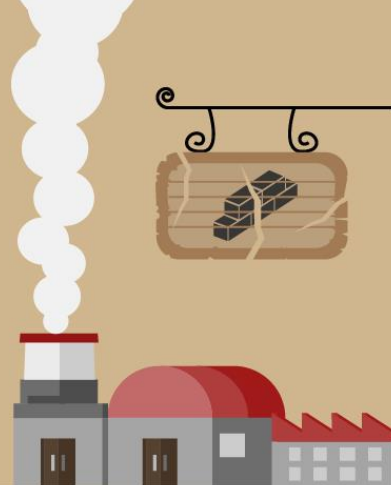
**-9,0 %**



**-7,1 %**



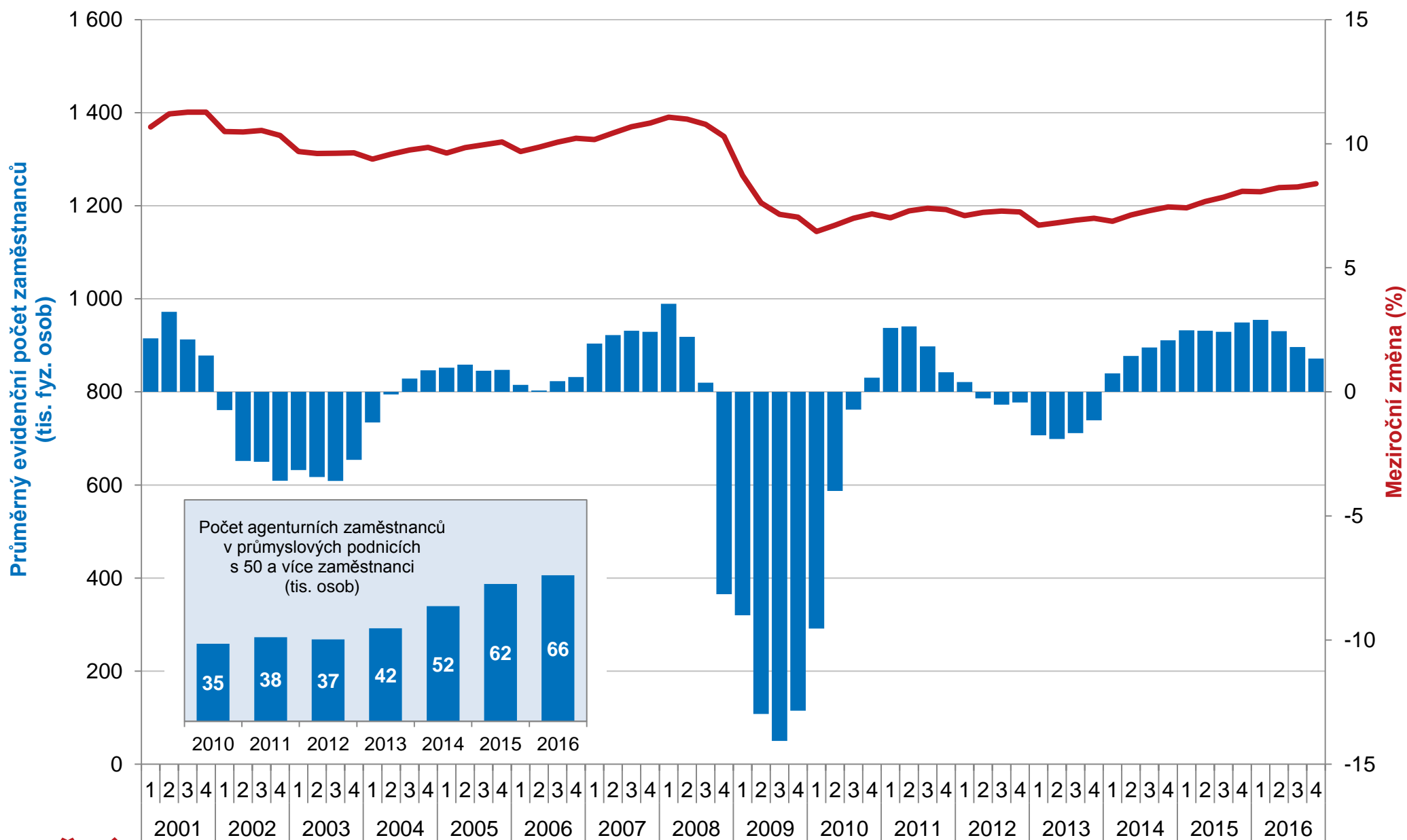
**-0,9 %**



**KTERÁ ODVĚTVÍ  
V ROCE 2016 PRŮMYSL  
ZPOMALOVALA?**



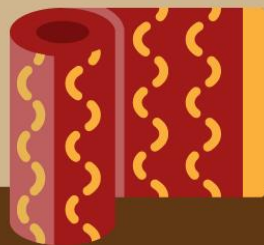
# Dlouhodobý vývoj zaměstnanosti v průmyslu





**TĚŽBA A ÚPRAVA  
ČERNÉHO A  
HNĚDÉHO UHLÍ**

**-24 tis.**  
ZAMĚŠTNANCŮ



**VÝROBA  
TEXTILIÍ**

**-32 tis.**  
ZAMĚŠTNANCŮ



**VÝROBA  
ODĚVŮ**

**-37 tis.**  
ZAMĚŠTNANCŮ

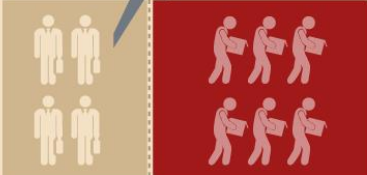


**VÝROBA ZÁKL. KOVŮ,  
HUTNÍ ZPRAC. KOVŮ;  
SLÉVÁRENSTVÍ**

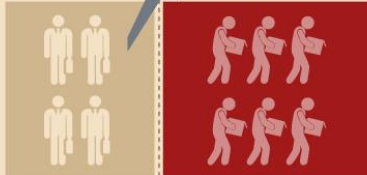
**-33 tis.**  
ZAMĚŠTNANCŮ



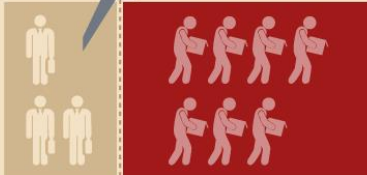
**POROVNÁNÍ KONCE ROKU 2016 S ROKEM 2000 (v %)**



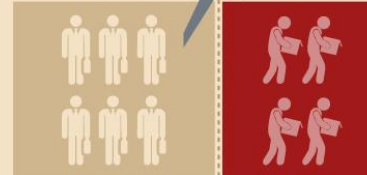
**-59 %**  
ZAMĚŠTNANCŮ



**-57 %**  
ZAMĚŠTNANCŮ



**-68 %**  
ZAMĚŠTNANCŮ



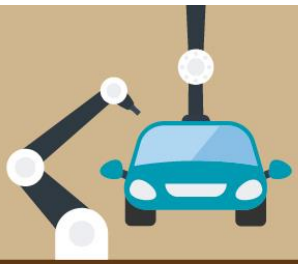
**-43 %**  
ZAMĚŠTNANCŮ

**KDE SE  
PROPOUŠTĚLO?**

Porovnání konce roku 2016  
s rokem 2000  
(absolutní rozdíl a rozdíl v %)

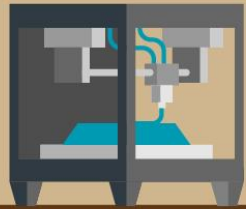
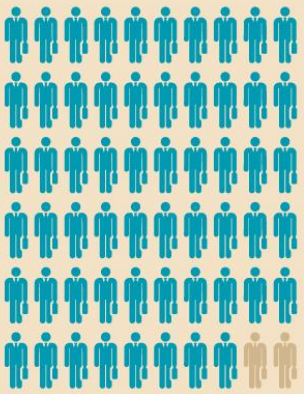






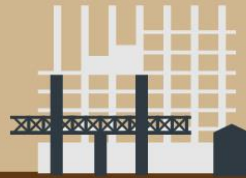
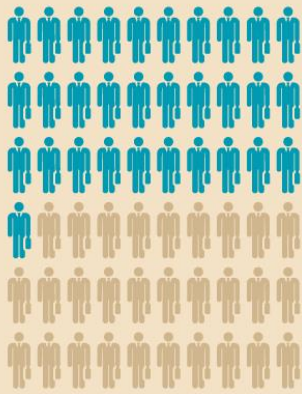
**VÝROBA  
MOTOROVÝCH  
VOZIDEL, PŘÍVĚSŮ  
A NÁVĚSŮ**

**+58 tis.**  
ZAMĚŠTNANCŮ



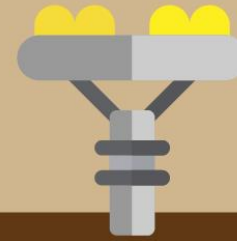
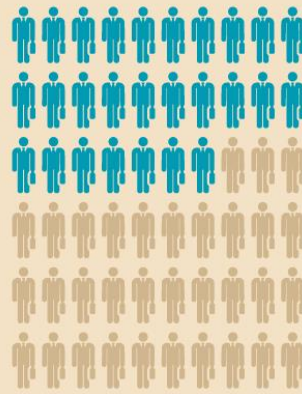
**VÝROBA  
PRYŽOVÝCH  
A PLASTOVÝCH  
VÝROBKŮ**

**+31 tis.**  
ZAMĚŠTNANCŮ



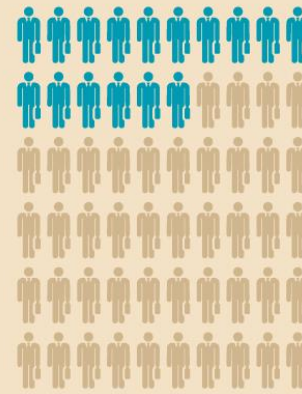
**VÝROBA  
KOVOVÝCH  
KONSTRUKCÍ  
A KOVODĚLNÝCH  
VÝROBKŮ**

**+27 tis.**  
ZAMĚŠTNANCŮ



**VÝROBA  
ELEKTRICKÝCH  
ZAŘÍZENÍ**

**+16 tis.**  
ZAMĚŠTNANCŮ



**POROVNÁNÍ KONCE ROKU 2016 S ROKEM 2000 (v %)**



**+53 %**  
ZAMĚŠTNANCŮ



**+57 %**  
ZAMĚŠTNANCŮ



**+21 %**  
ZAMĚŠTNANCŮ



**+20 %**  
ZAMĚŠTNANCŮ

**KDE  
ZAMĚŠTNANCI  
PŘIBÝVAJÍ?**

Porovnání konce roku 2016  
s rokem 2000  
(absolutní rozdíl a rozdíl v %)



NĚMECKO  
36 %

SPOJENÉ KRÁLOVSTVÍ 8 %

SLOVENSKO 6 %

FRANCIE 6 %

## AUTOMOBILOVÝ PRŮMYSL

## HLAVNÍ EXPORTNÍ TRHY ČESKÉHO AUTOMOBILOVÉHO PRŮMYSLU

Podíl zemí na celkové hodnotě vývozu v CZ-CPA 29, údaje za rok 2016 (%)

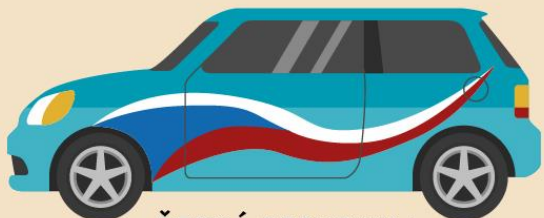
ZBYTEK EU  
30 %

OSTATNÍ  
14 %

Zdroj dat: ČSÚ

## POČET VYROBENÝCH OSOBNÍCH AUTOMOBILŮ NA 1 000 OBYVATEL V ROCE 2015

123



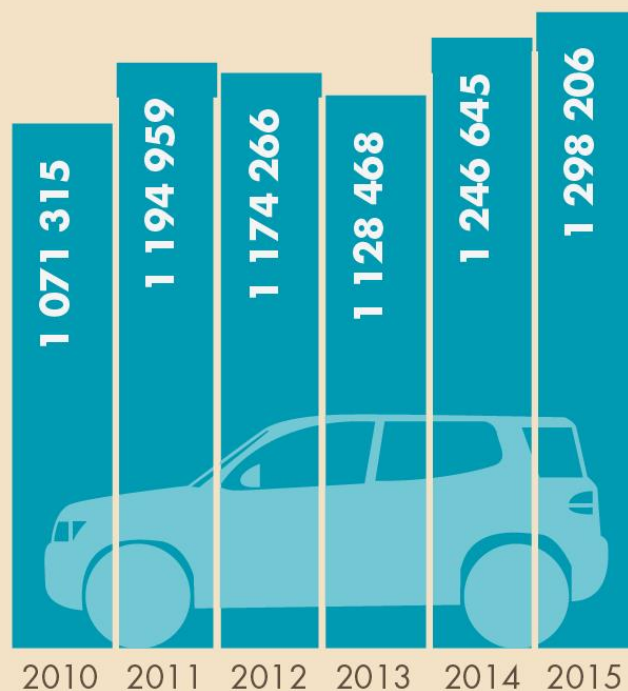
ČESKÁ REPUBLIKA

31

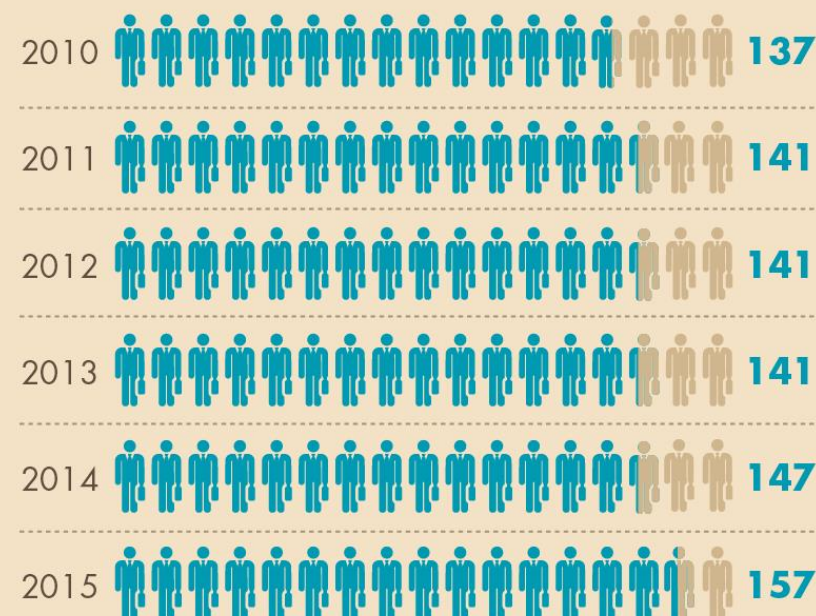


PRŮMĚR EU

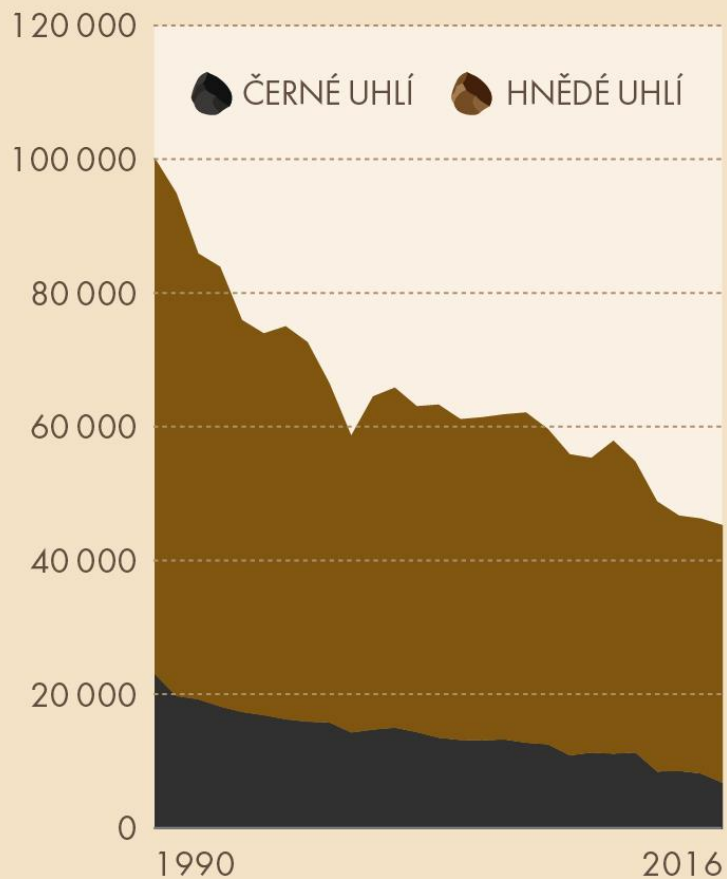
## VÝROBA OSOBNÍCH AUTOMOBILŮ (ks)



## PRŮMĚRNÝ EVIDENČNÍ POČET ZAMĚSTNANCŮ V ODVĚTVĚ VÝROBA MOTOROVÝCH VOZIDEL, PŘÍVĚŠŮ A NÁVĚŠŮ (tis. osob)



## TĚŽBA ČERNÉHO A HNĚDÉHO UHLÍ OD ROKU 1990 (tisíce tun)



## TĚŽBA ČERNÉHO A HNĚDÉHO UHLÍ

ČERNÉ UHLÍ (tisíce tun)

**23 183**



1990

**6 900**



2016

HNĚDÉ UHLÍ (tisíce tun)

**77 166**



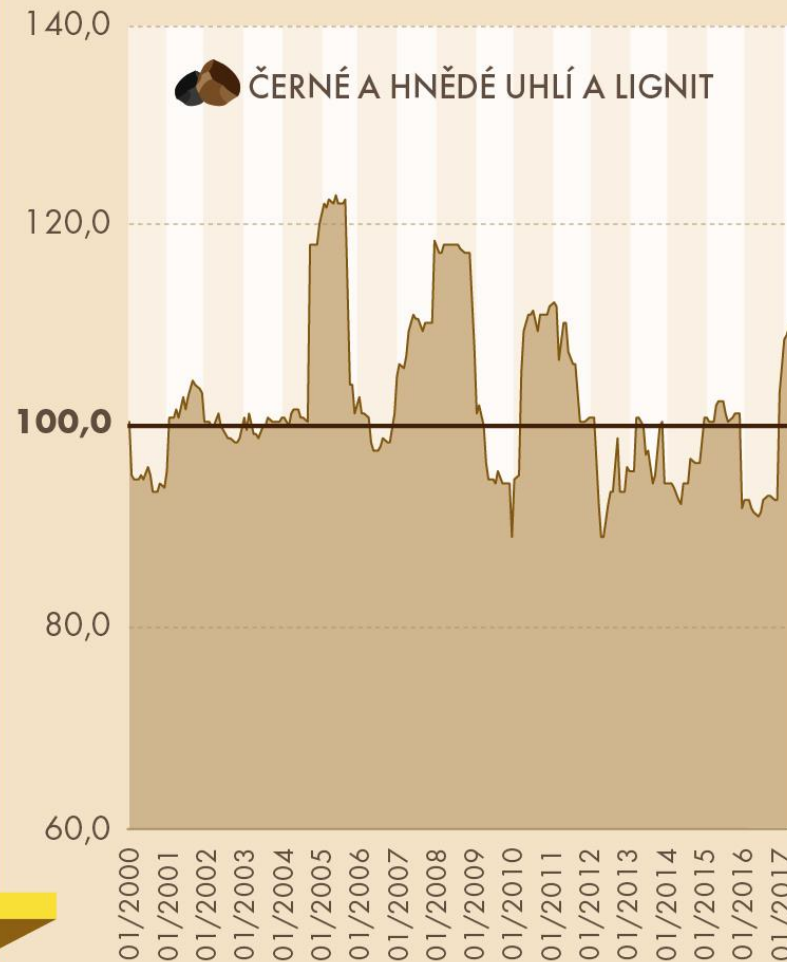
1990

**38 528**



2016

## INDEXY CEN PRŮMYSLOVÝCH VÝROBCŮ stejný měsíc předchozího roku = 100



# Úspěšné 1. čtvrtletí 2017

## Průmyslová produkce

- meziročně po očištění o kalendářní vlivy: **+4,9 %**, bez očištění: **+7,5 %**
- mezičtvrtletně po sezónním očištění: **+3,2 %**

## Tržby z průmyslové činnosti (běžné ceny)

- meziročně: **+10,5 %**
- tržby z přímého vývozu: **+11,2 %**

## Nové zakázky ve vybraných odvětvích (běžné ceny)

- meziročně: **+9,9 %**
- ze zahraničí: **+9,4 %**

# Která odvětví v 1. čtvrtletí 2017 růst podpořila?

**Příspěvek k meziročnímu růstu průmyslové produkce (procentní body)**  
*modře kladné příspěvky, červeně záporné příspěvky*



# EVROPSKÝ PRŮMYSL V 1. ČTVRTLETÍ 2017

**PRŮMYSLOVÁ  
PRODUKCE V EU28  
V 1. ČTVRTLETÍ 2017,**  
změna oproti stejnému  
čtvrtletí minulého roku  
v %, očištěno  
o kalendářní vlivy



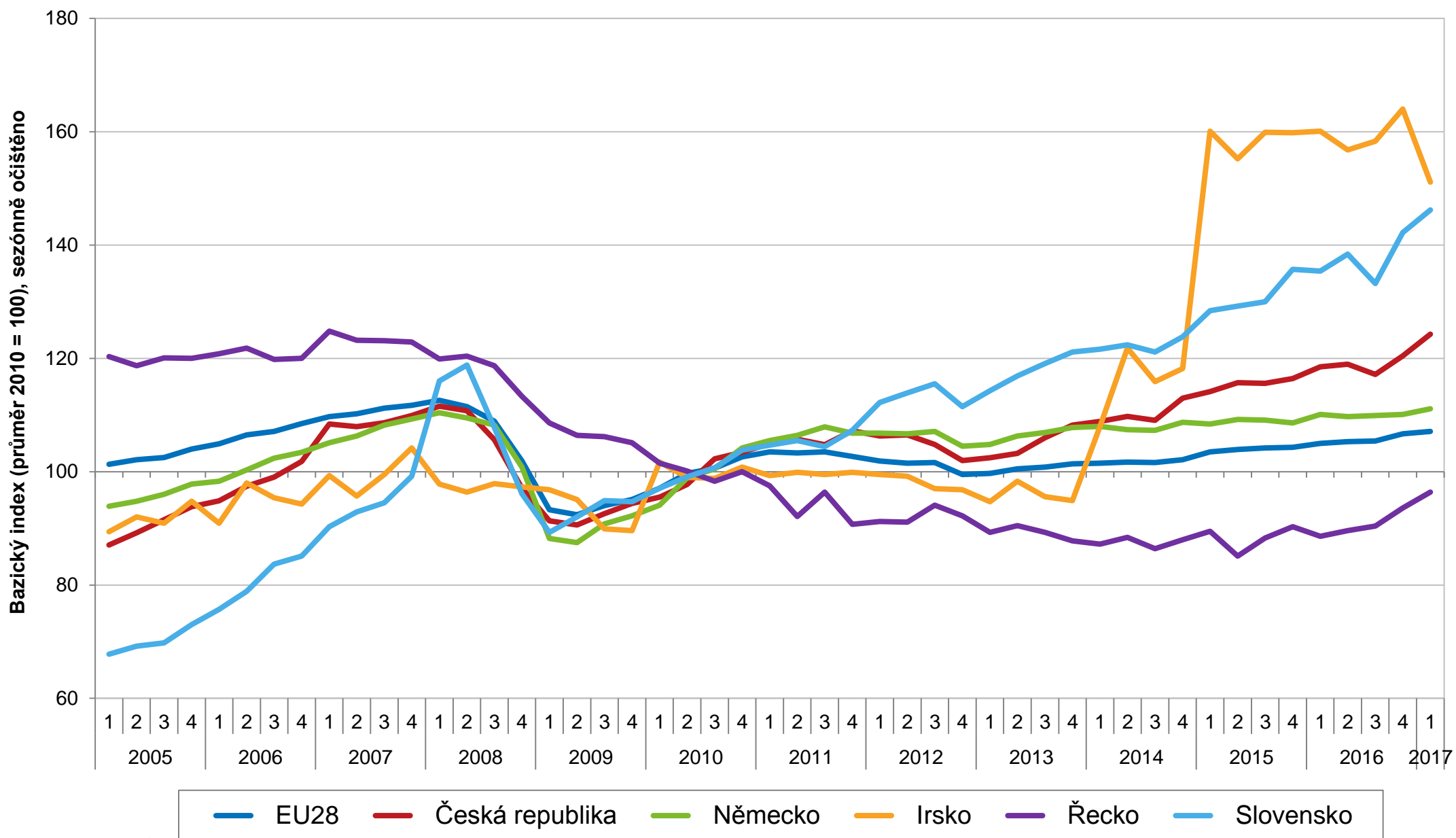
IRSKO	-5,9
FRANCIE	0,7
NĚMECKO	1,0
ITÁLIE	1,6
FINSKO	1,6
ŠPANĚLSKO	1,9
NIZOZEMSKO	1,9
CHORVATSKO	2,0
PORTUGALSKO	2,3
SPOJENÉ KRÁLOVSTVÍ	3,1
BULHARSKO	3,2
DÁNSKO	3,3
ŠVÉDSKO	3,6

ČESKÁ REPUBLIKA	4,9
MALTA	5,4
LITVA	6,0
POLSKO	6,1
MAĎARSKO	6,4
SLOVINSKO	6,7
RUMUNSKO	7,4
SLOVENSKO	7,8
LOTYŠSKO	8,7
ŘECKO	9,2
ESTONSKO	10,3

Pozn. Údaje za Kypr, Belgii, Lucembursko a Rakousko nejsou prozatím k dispozici

Zdroj dat:  
Eurostat k 17. 5. 2017, ČSÚ

# Evropský průmysl v 1. čtvrtletí 2017



# Český průmysl v dubnu 2017

## Průmyslová produkce

- meziročně po očištění o kalendářní vlivy: **+5,9 %**
- meziročně bez očištění: **-2,5 %**
- meziměsíčně po sezónním očištění: **+0,6 %**

## Tržby z průmyslové činnosti (běžné ceny)

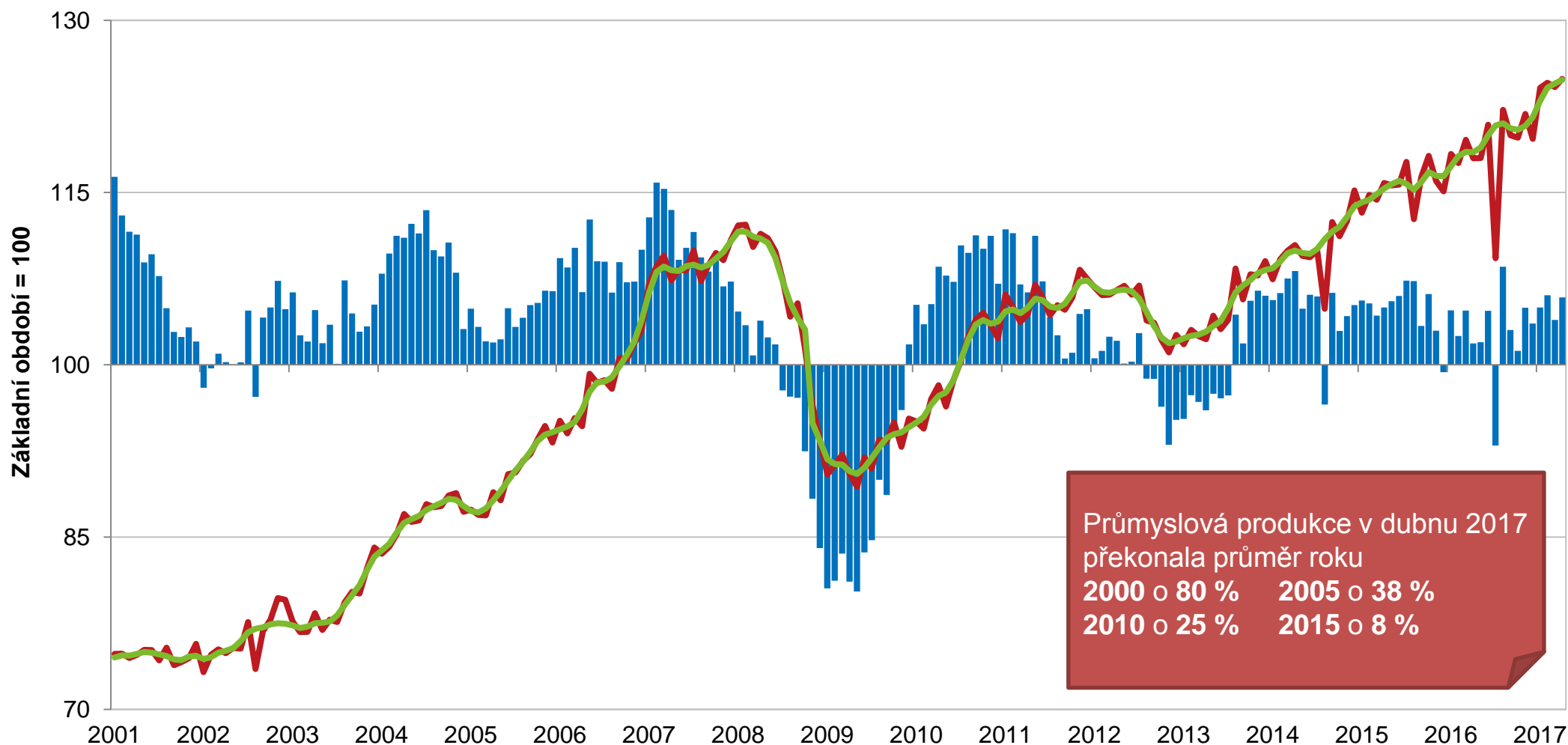
- meziročně bez očištění: **+0,3 %**

## Nové zakázky ve vybraných odvětvích (běžné ceny)

- meziročně bez očištění: **-3,2 %**



# Dubnové výsledky průmyslu z dlouhodobé perspektivy



- Meziroční index (stejný měsíc předchozího roku = 100), očištěno o kalendářní vlivy
- Bazický index (průměr roku 2010 = 100), sezónně očištěno
- Trend



## **Jan Ernest**

ředitel sekce produkčních statistik

e-mail: [jan.ernest@czso.cz](mailto:jan.ernest@czso.cz)

## **Veronika Doležalová**

vedoucí oddělení statistiky průmyslu

e-mail: [veronika.dolezalova@czso.cz](mailto:veronika.dolezalova@czso.cz)