



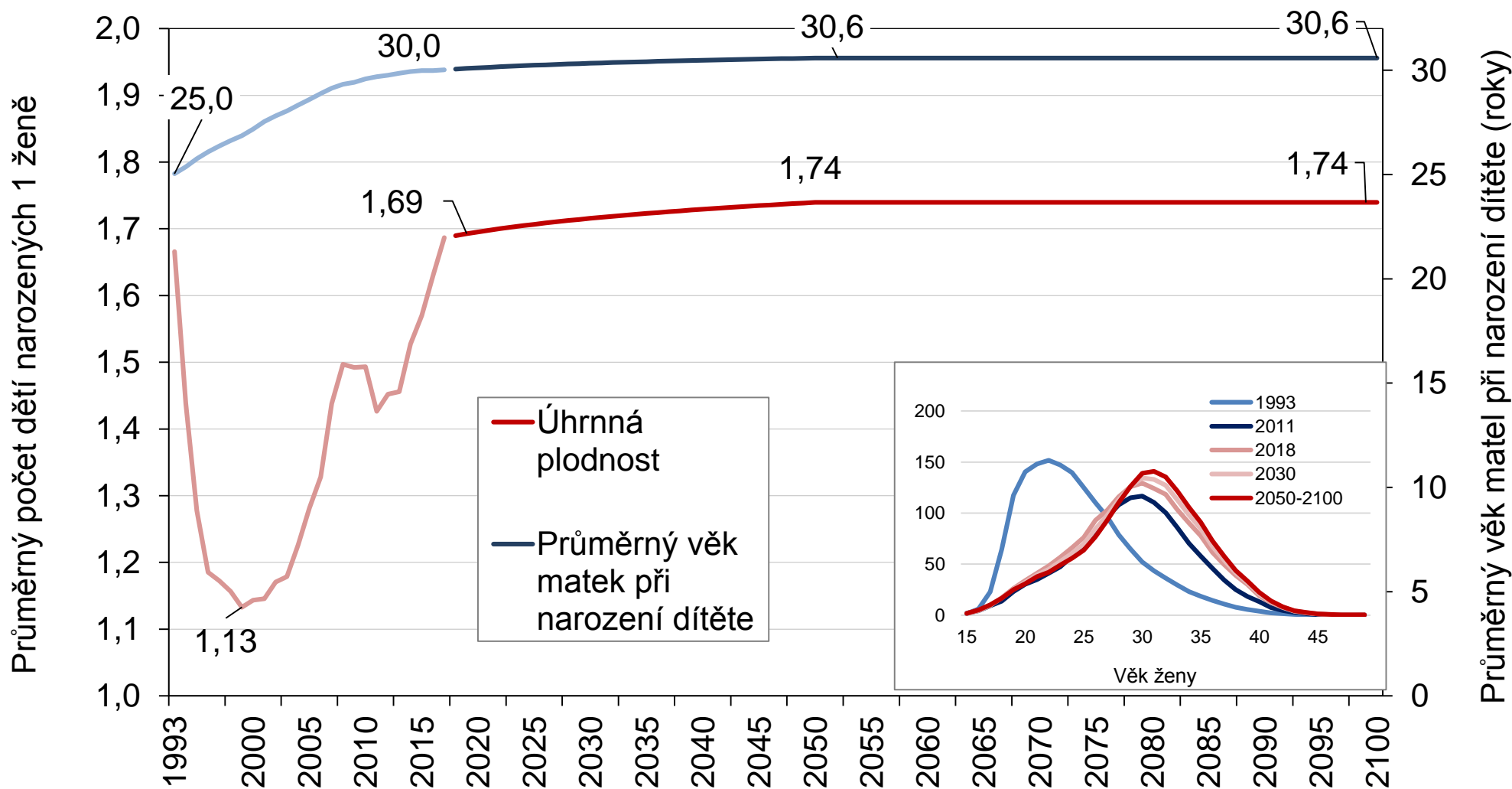
# ČESKÁ REPUBLIKA V ROCE 2100

**Terezie Štyglerová  
Michaela Němečková**

Tisková konference, 28. listopadu 2018, Praha

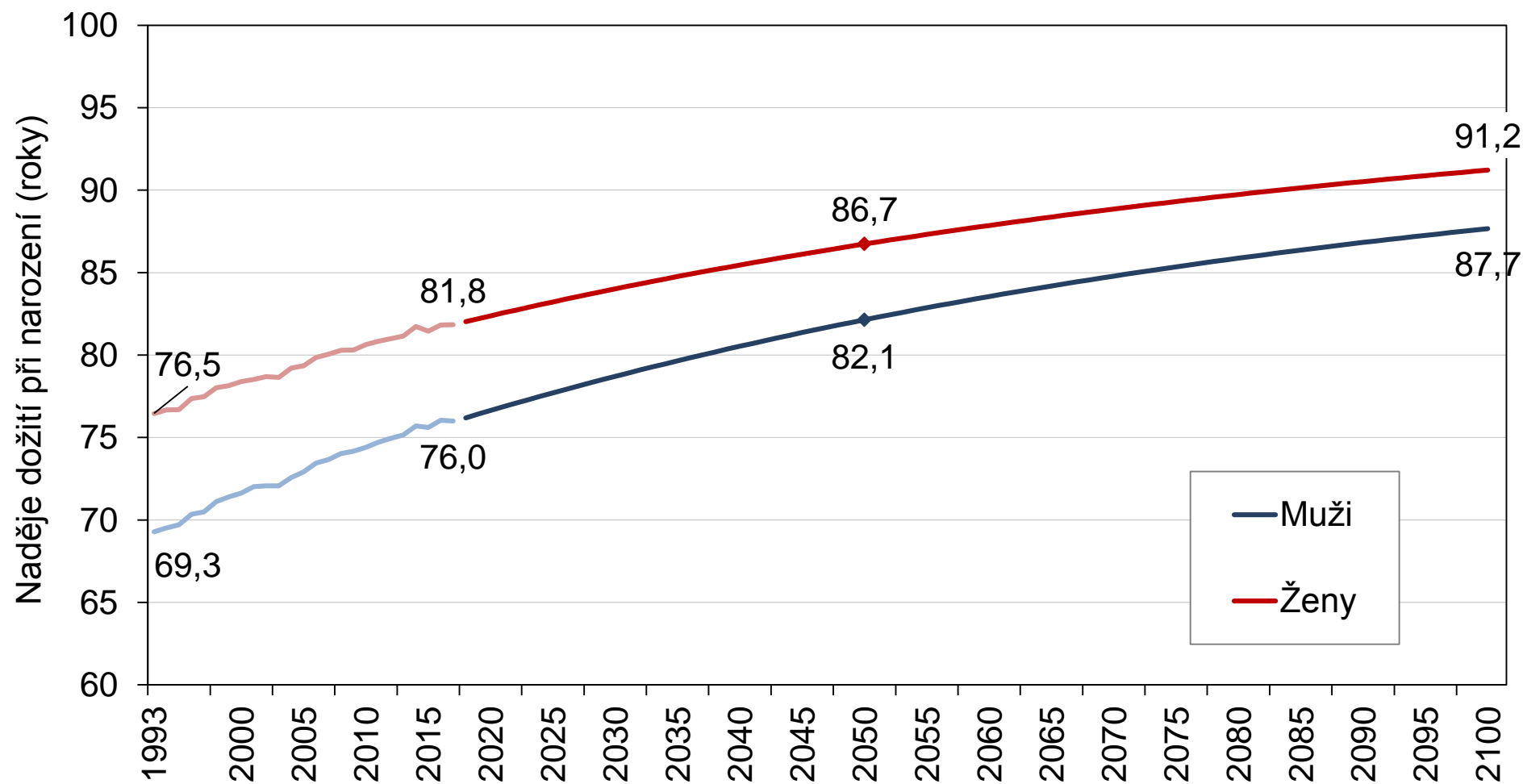
# Předpoklady projekce

## Očekávaný vývoj plodnosti



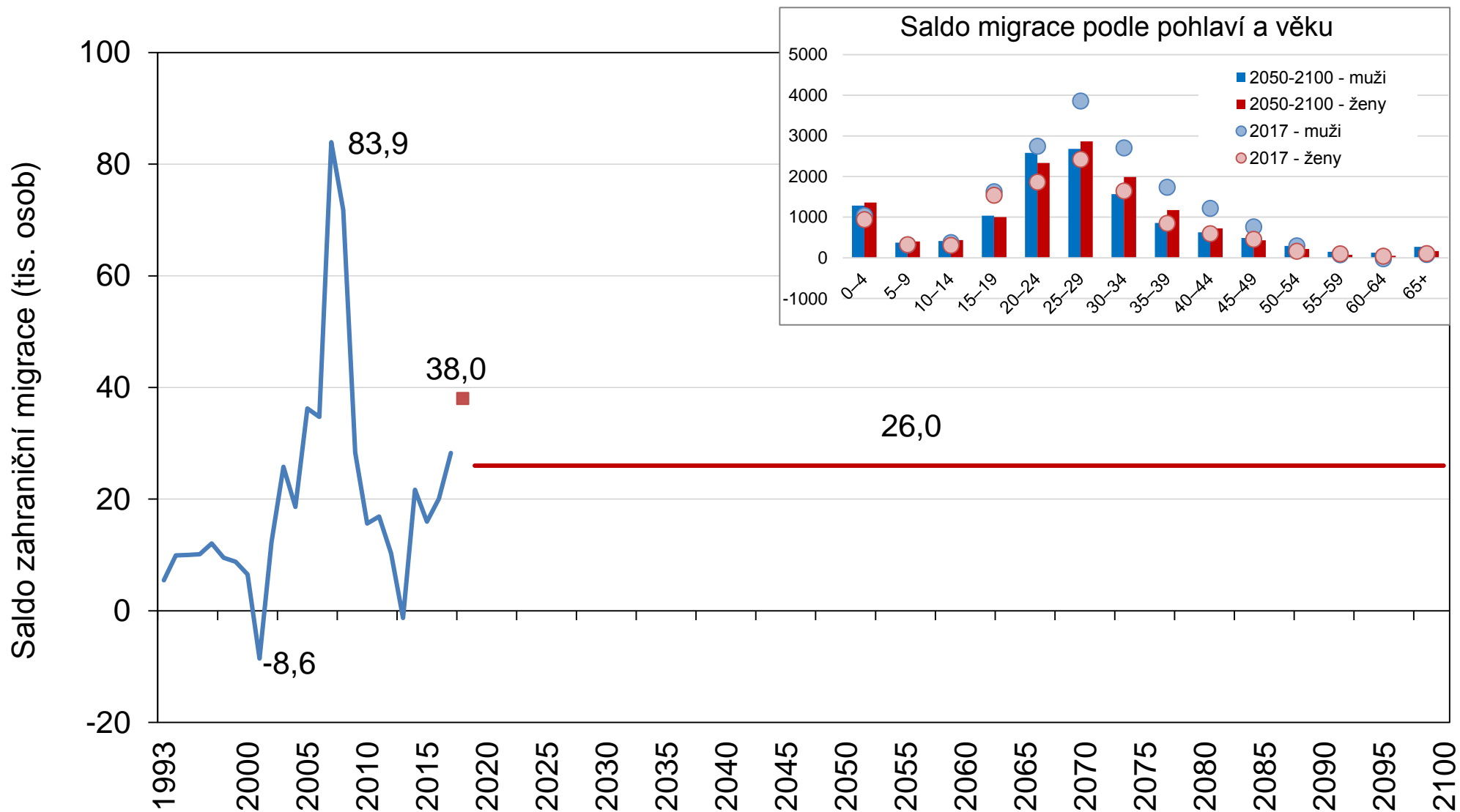
# Předpoklady projekce

## Očekávaný vývoj naděje dožití při narození



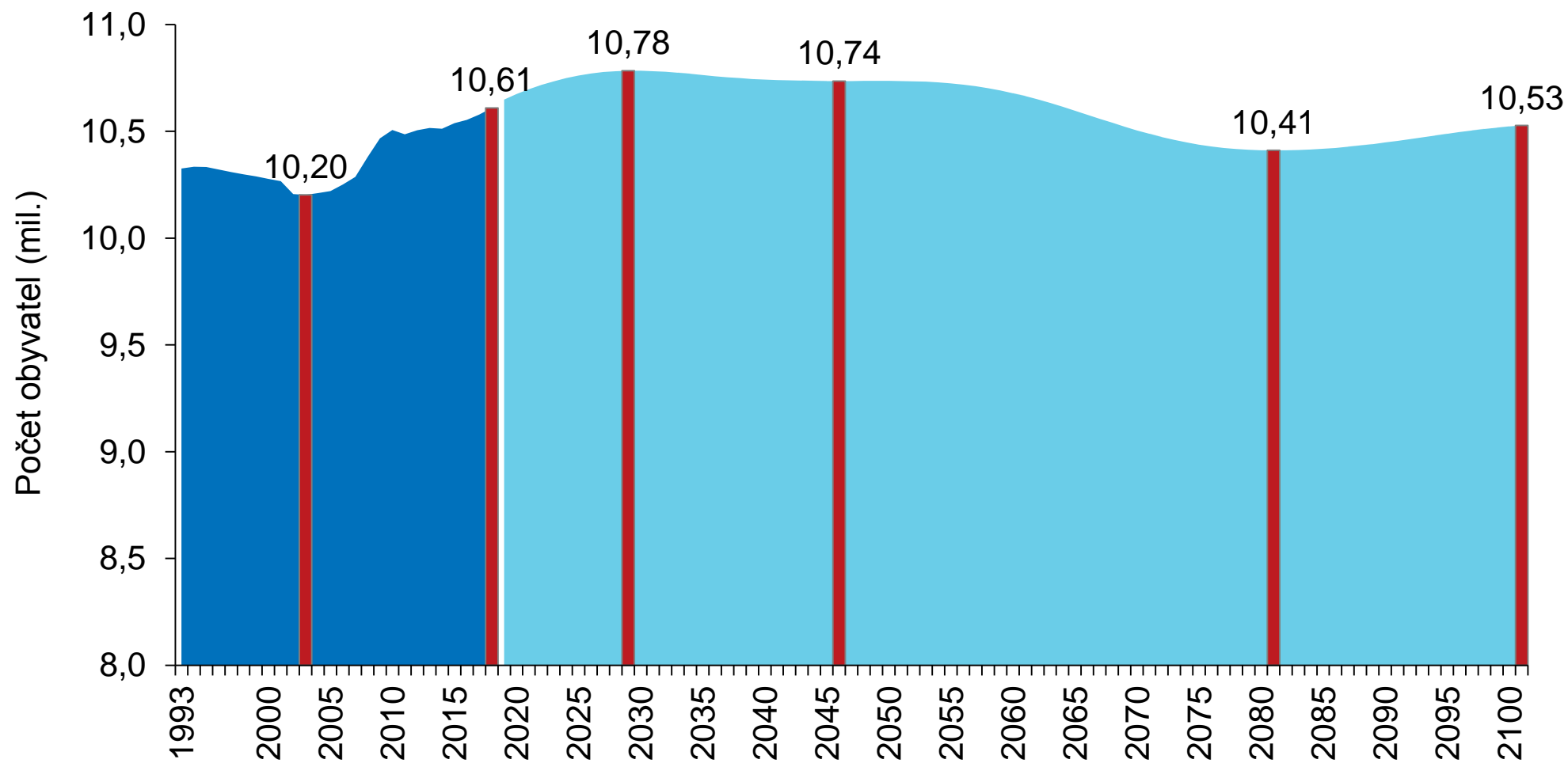
# Předpoklady projekce

## Očekávaný vývoj salda zahraniční migrace



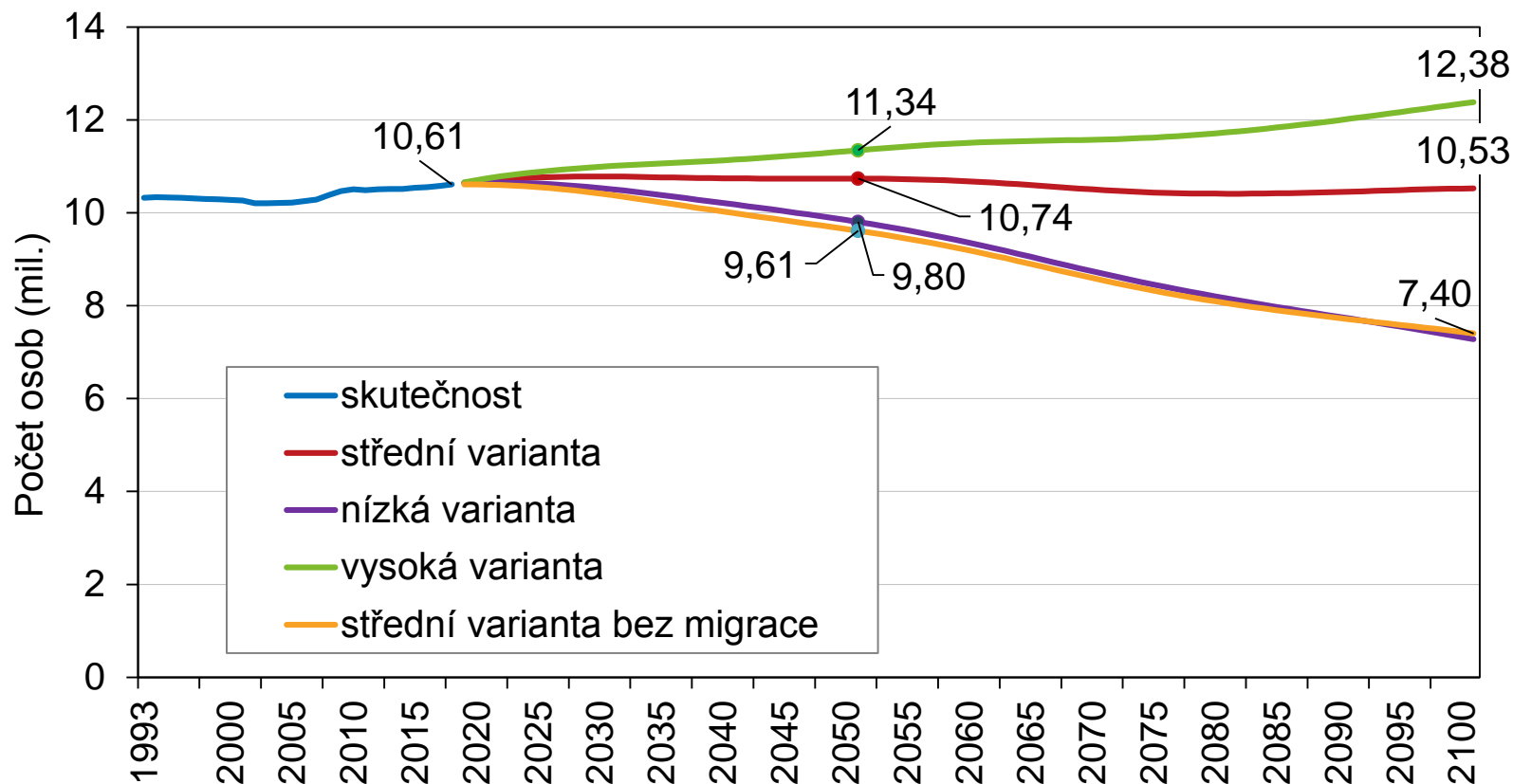
# Výsledky projekce

## Očekávaný vývoj počtu obyvatel



# Výsledky projekce

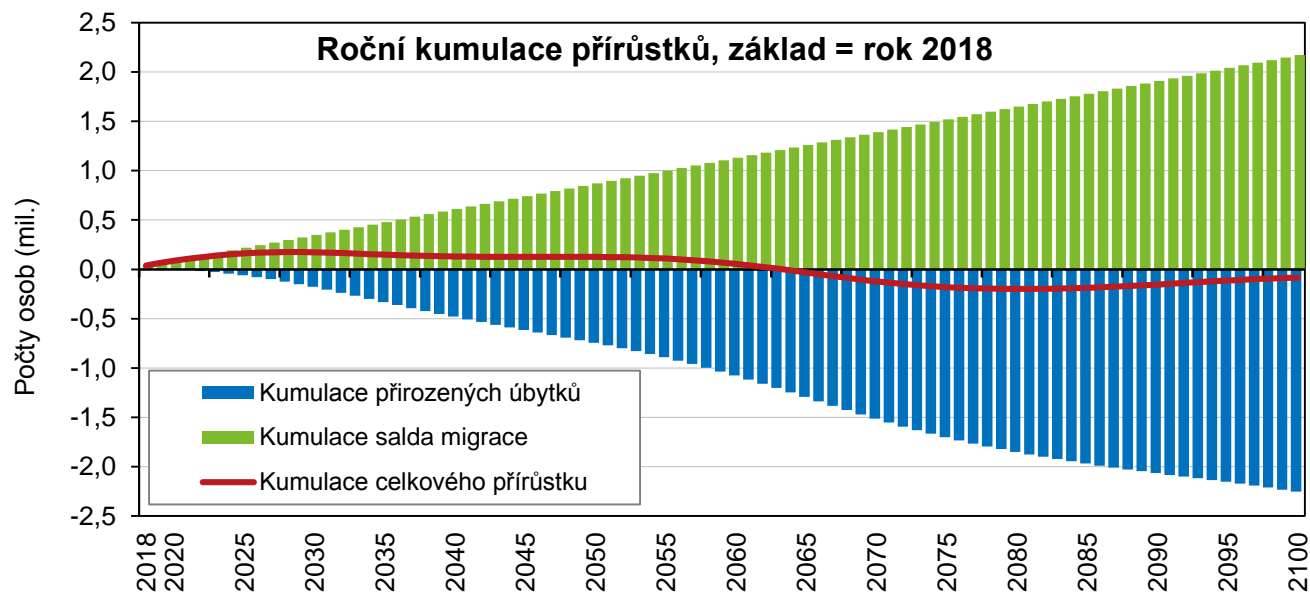
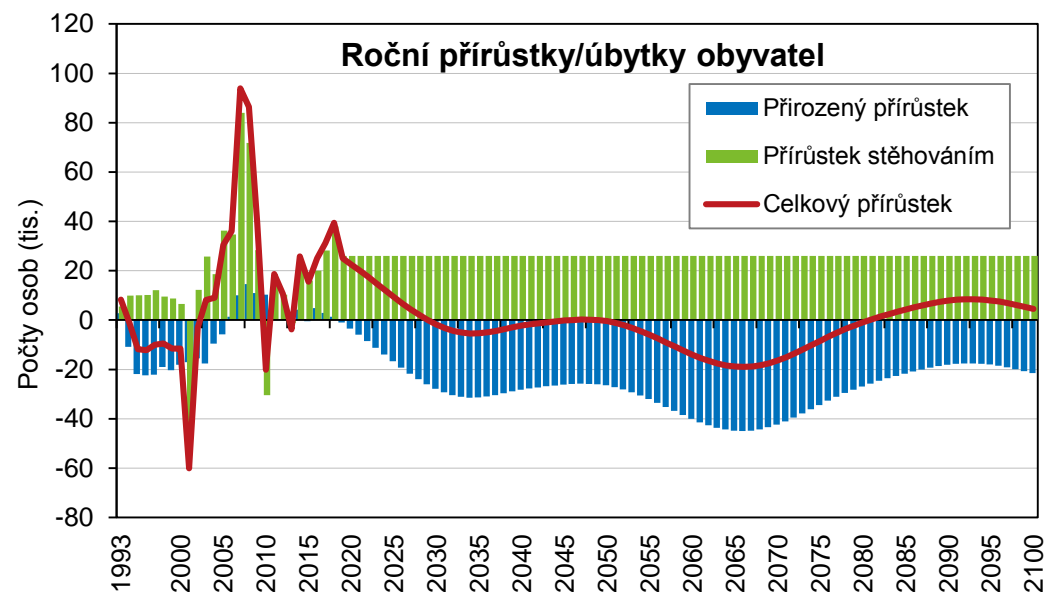
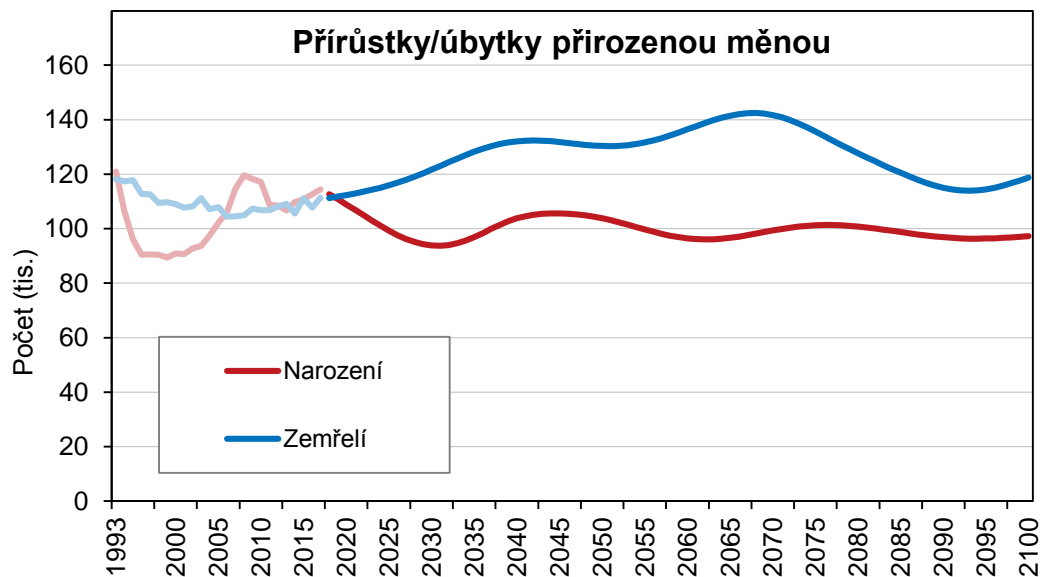
## Očekávaný vývoj počtu obyvatel



Parametry jednotlivých variant	2018			2050			2100		
	nízká	střední	vysoká	nízká	střední	vysoká	nízká	střední	vysoká
Úhrnná plodnost	1,60	1,69	1,77	1,40	1,74	1,90	1,40	1,74	1,90
Naděje dožití mužů při narození	75,9	76,2	76,5	80,4	82,1	83,5	83,2	87,7	91,0
Naděje dožití žen při narození	81,8	82,0	82,3	85,3	86,7	88,0	87,5	91,2	94,0
Saldo migrace	33 000	38 000	40 000	18 000	26 000	28 922	18 000	26 000	26 000

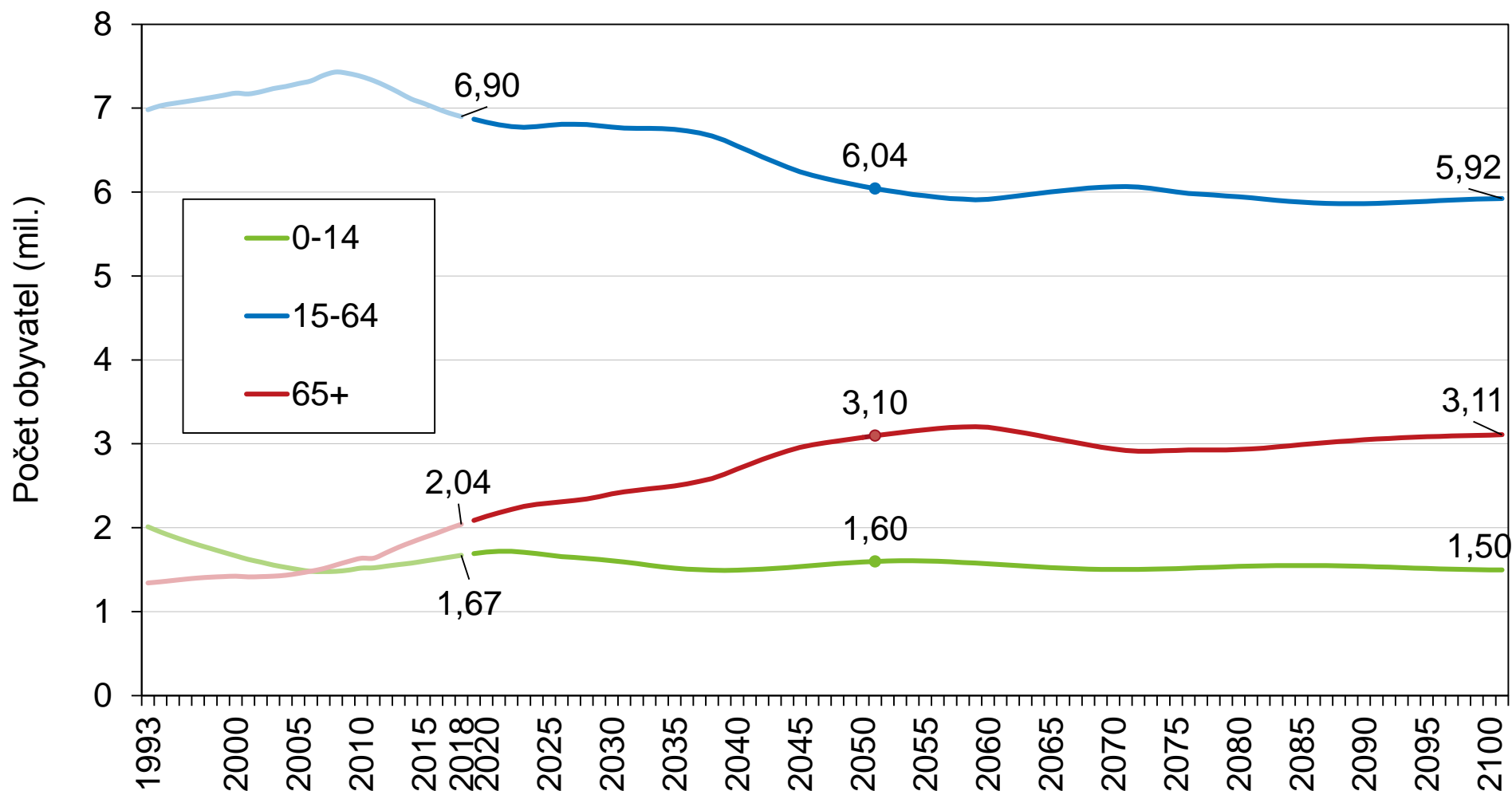
# Výsledky projekce

## Očekávaný vývoj přírůstků/úbytků obyvatel



# Výsledky projekce

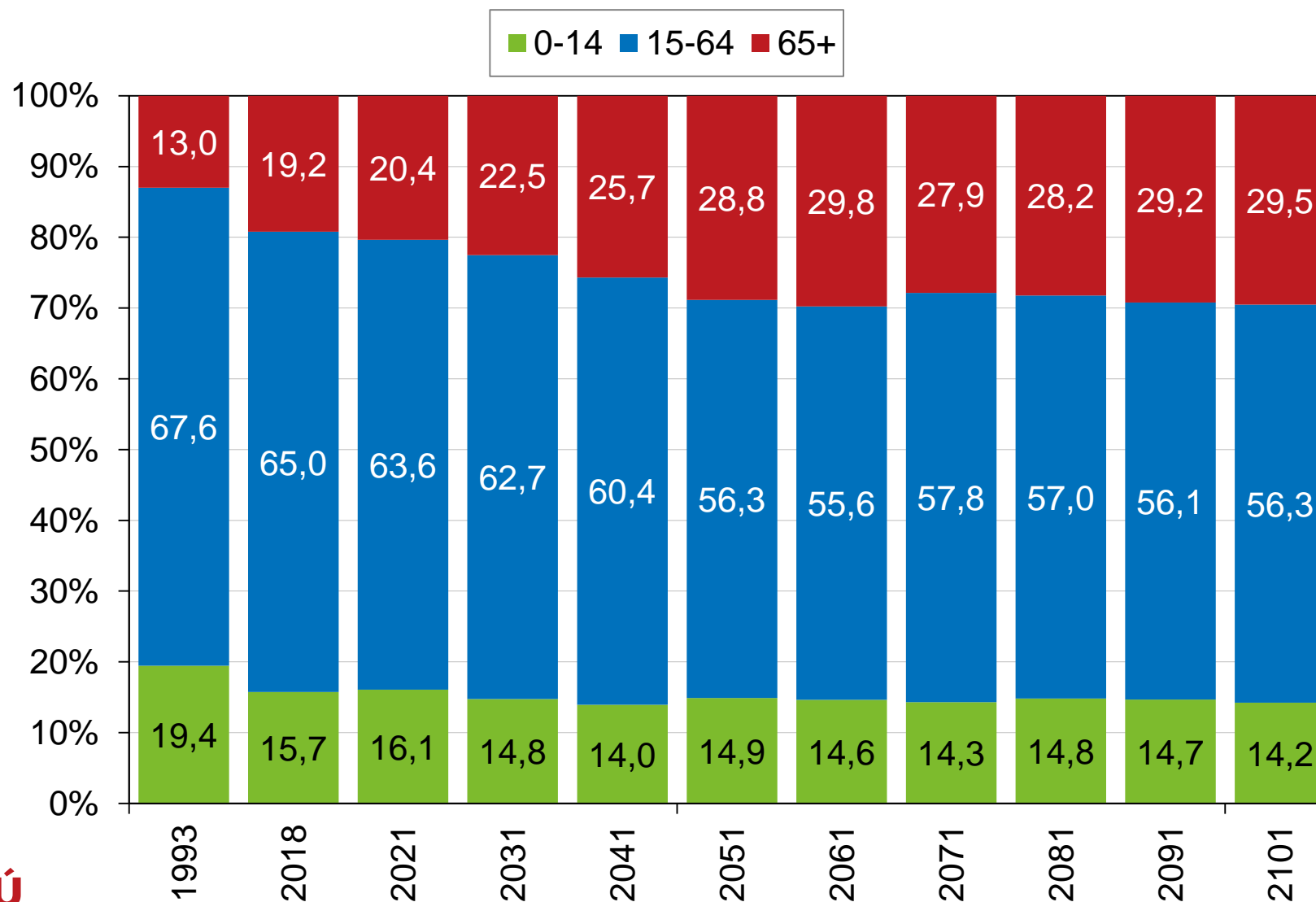
## Očekávaný vývoj absolutní početnosti hlavních věkových skupin





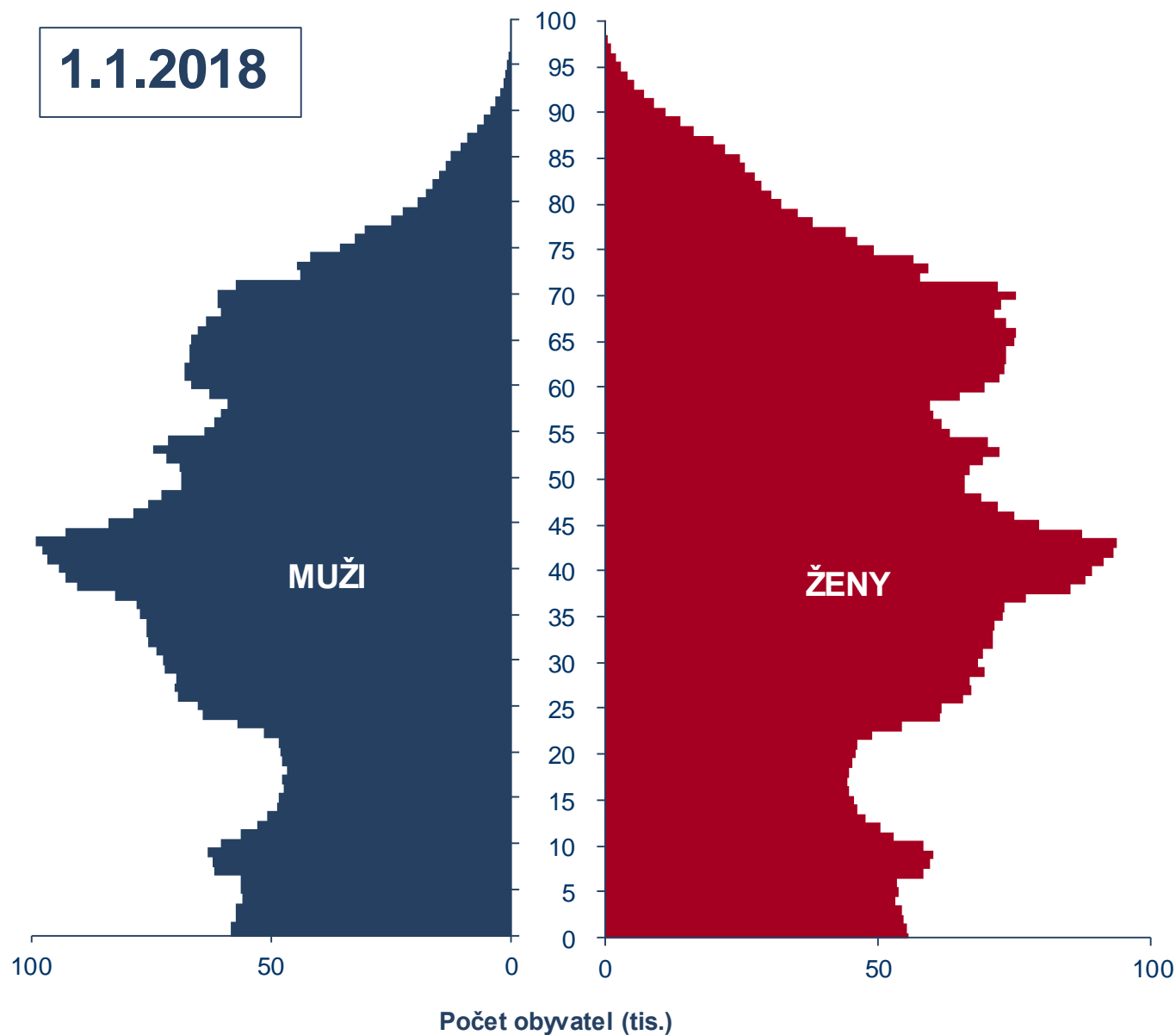
# Výsledky projekce

## Očekávaný vývoj relativní početnosti hlavních věkových skupin



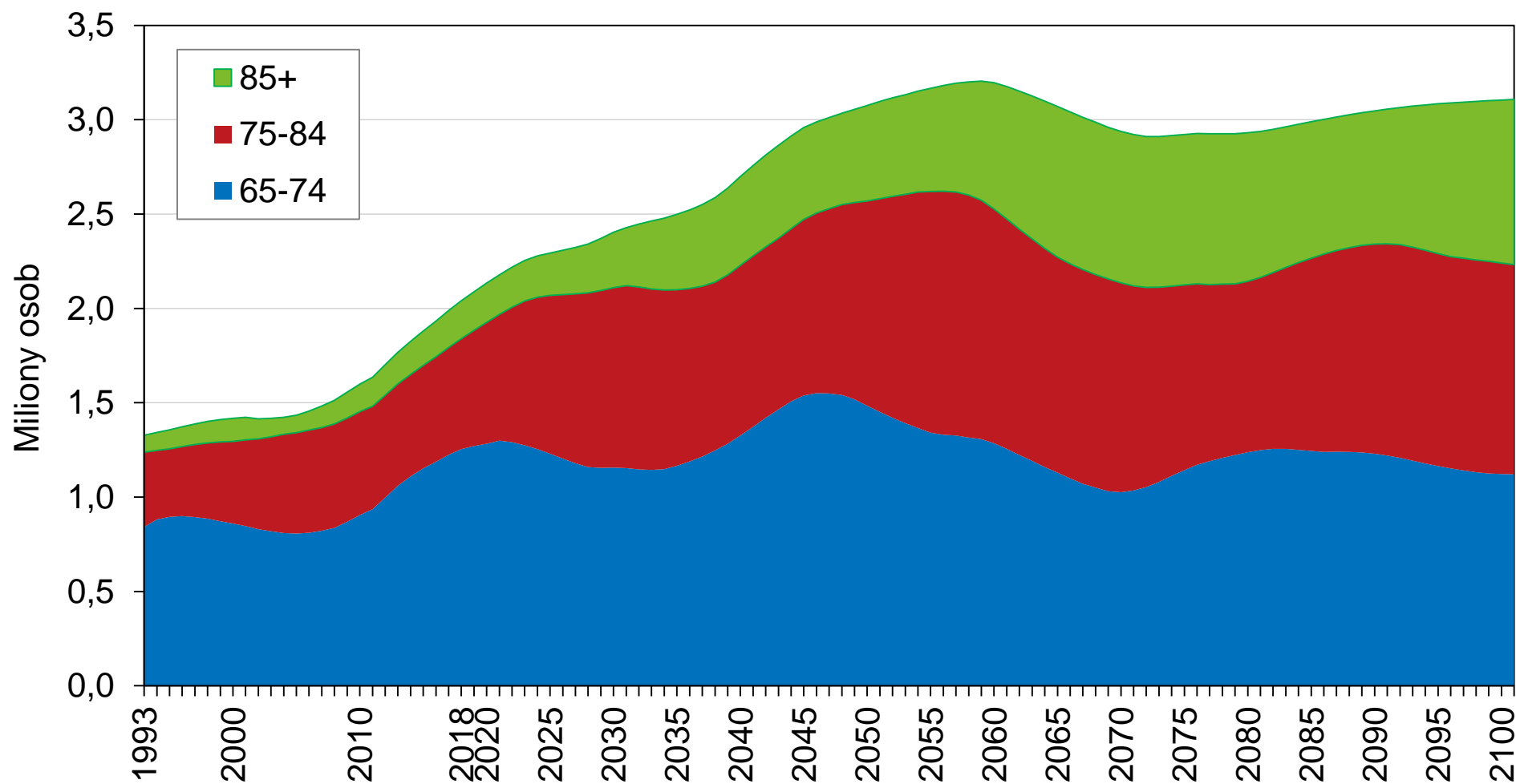
# Výsledky projekce

## Očekávaný vývoj věkového složení obyvatel



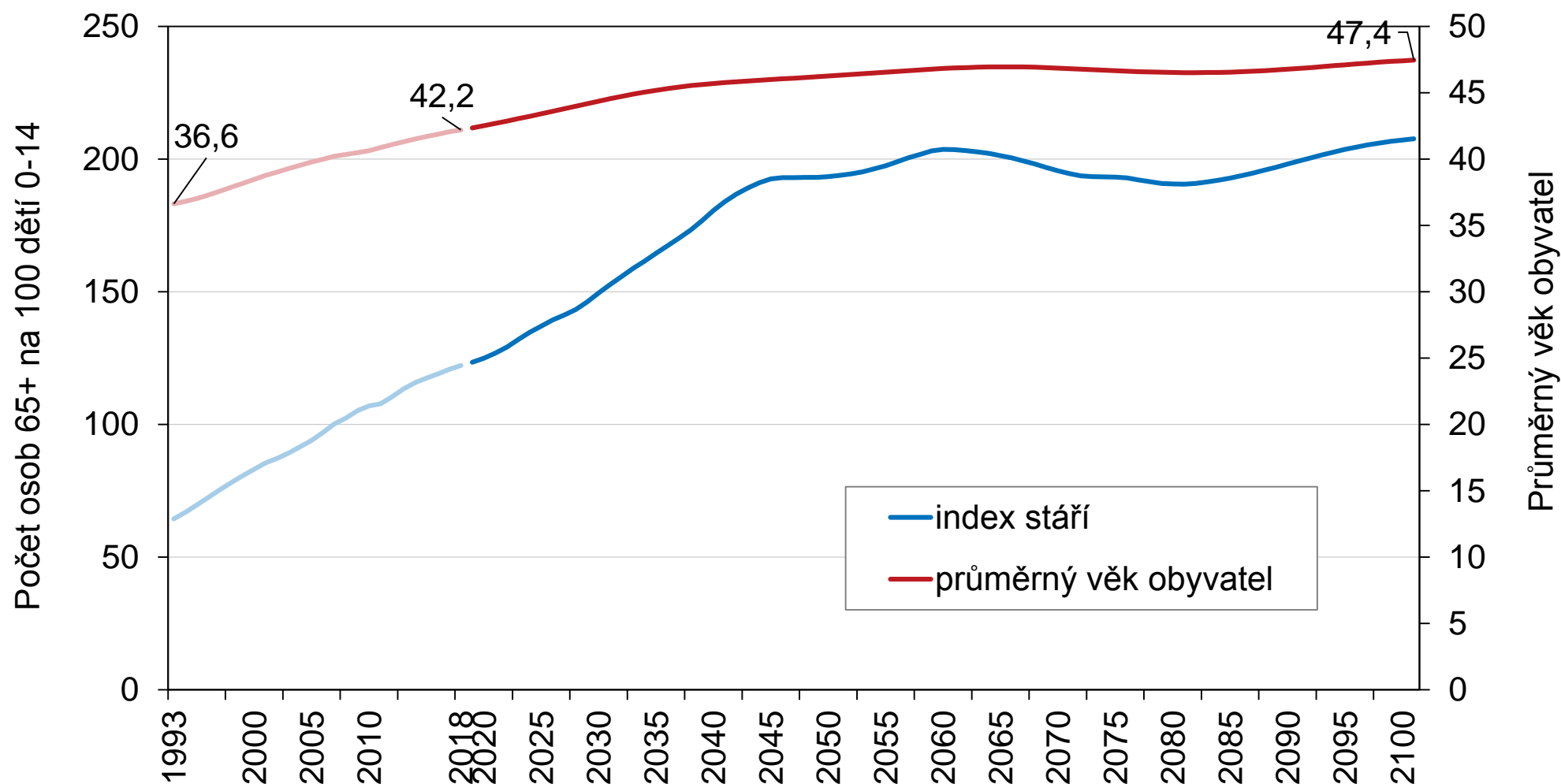
# Výsledky projekce

## Očekávaný vývoj věkového složení seniorů



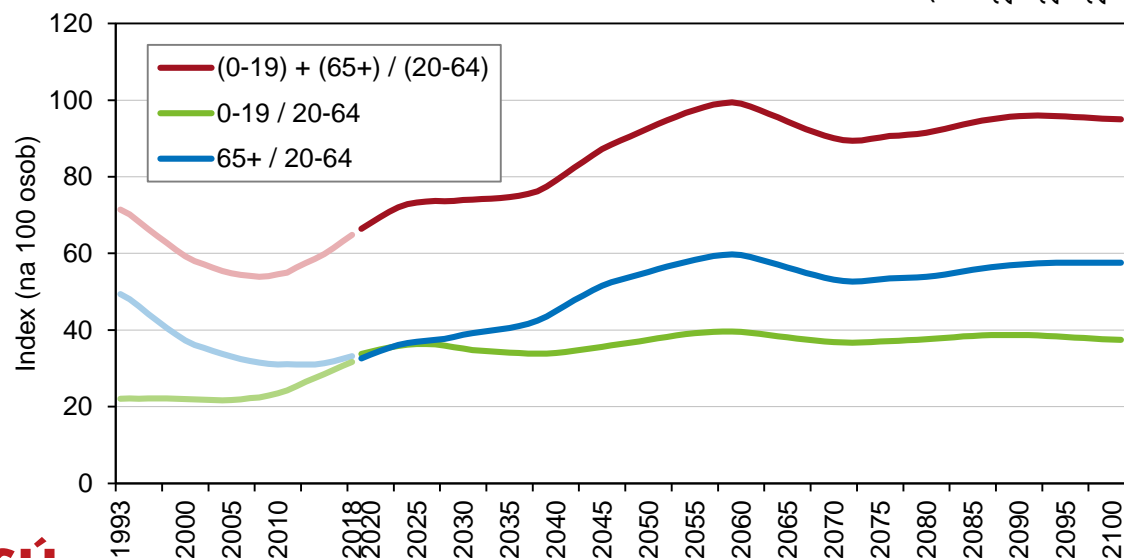
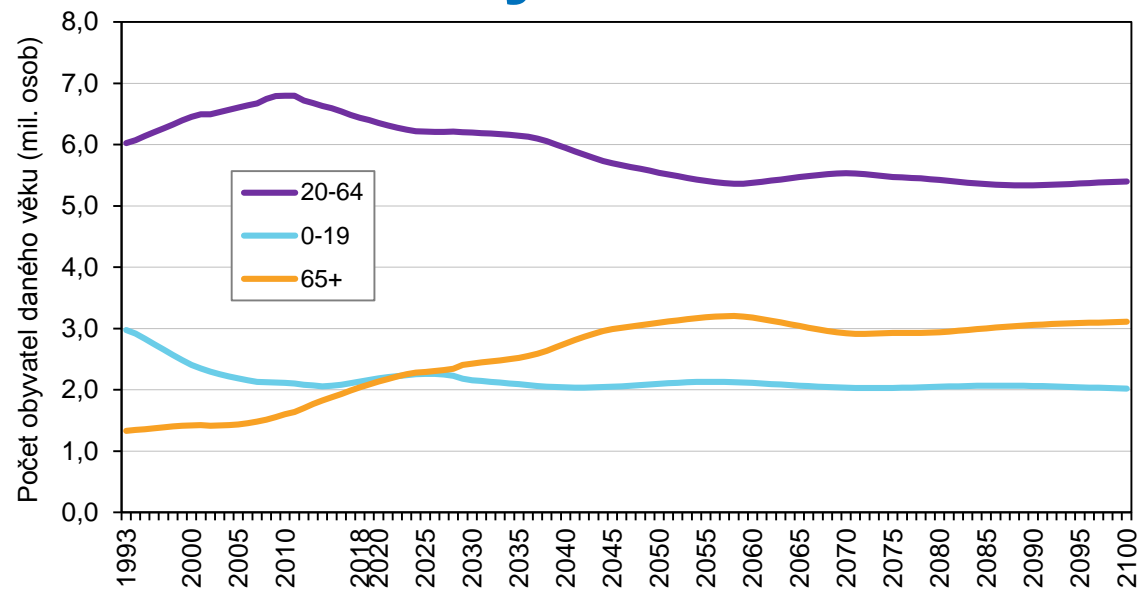
# Výsledky projekce

## Očekávaný vývoj průměrného věku obyvatel a indexu stáří



# Výsledky projekce

## Očekávaný vývoj velikosti věkových skupin dle věku potenciální ekonomické aktivity



# Závěrečné shrnutí

- Přírůstky obyvatel ČR může i přes očekávaný mírný vzestup plodnosti zajišťovat pouze zahraniční migrace.
- Přirozenou měnou bude populace ČR ubývat, nejvýraznější převaha zemřelých nad živě narozenými se očekává v polovině 60. let.
- Věkovou skladbu bude výrazně ovlivňovat posouvání (střídání) silných a slabších ročníků, zejména těch narozených v 70. letech 20. století
- Poklesne počet a podíl osob ve věku 15–64 let a vzroste počet a podíl osob ve věku 65 a více let, průměrný věk se do konce století zvýší o 5 let.
- Obyvatel ve věku 65+ bude až 30 %.
- Počet osob ve věku potenciální ekonomické aktivity (20–64) a neaktivity se téměř vyrovná.



# Děkujeme za pozornost

Michaela Němečková

tel.: 274 052 184, e-mail: [michaela.nemeckova@czso.cz](mailto:michaela.nemeckova@czso.cz)

Terezie Štyglerová

tel.: 274 054 063, e-mail: [terezie.styglerova@czso.cz](mailto:terezie.styglerova@czso.cz)

Oddělení demografické statistiky ČSÚ