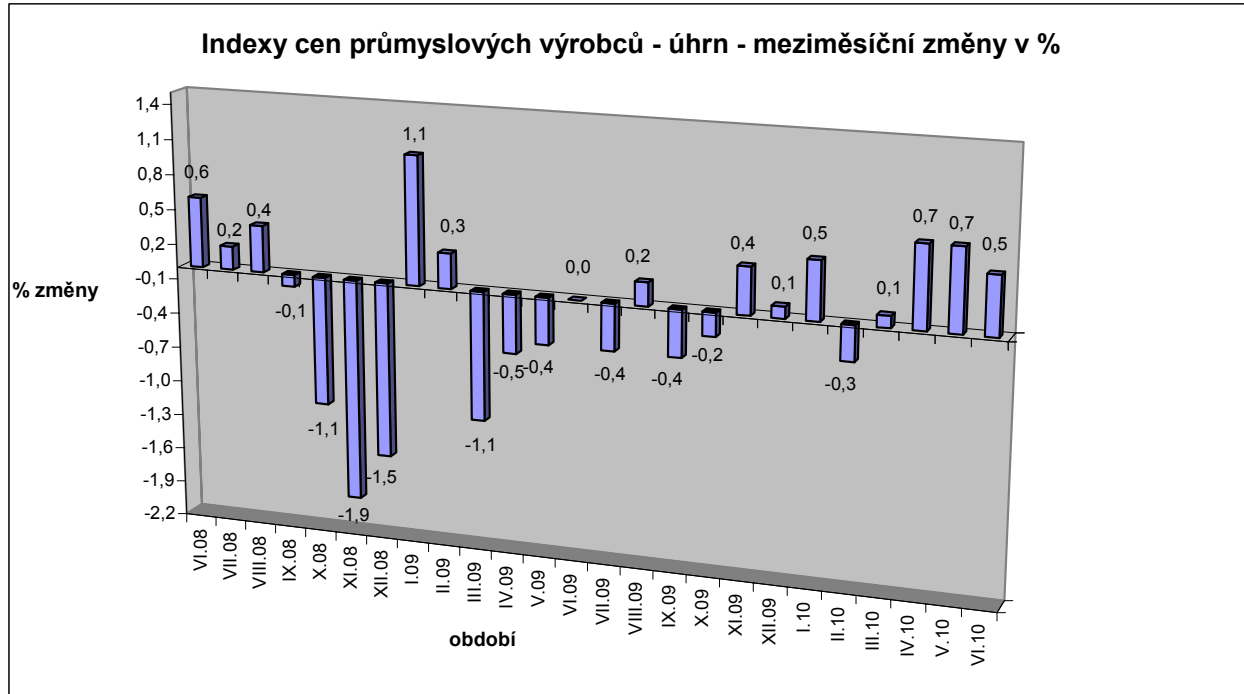


Vývoj cen průmyslových výrobců v červnu 2010

Meziměsíční srovnání:

Ceny **průmyslových výrobců** se **meziměsíčně** zvýšily o 0,5 % (v květnu o 0,7 %).



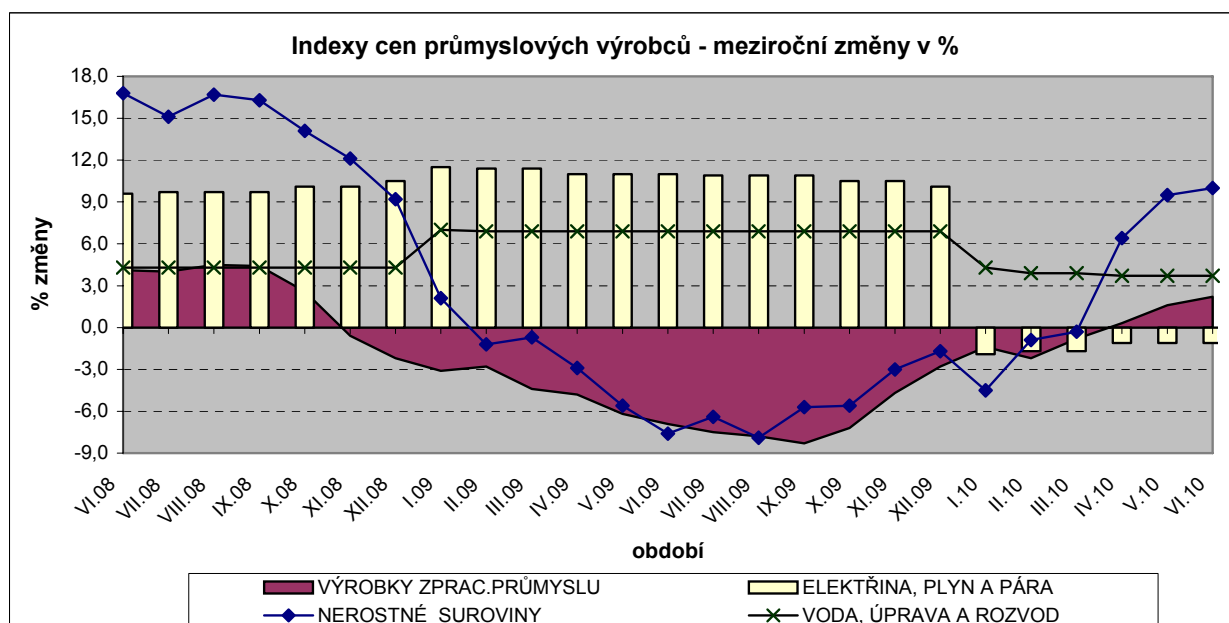
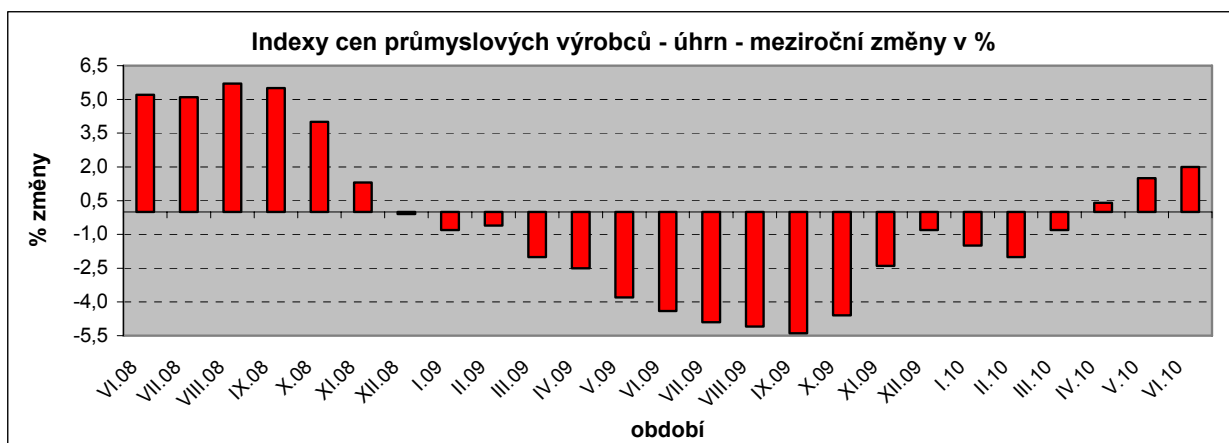
Nejvýznamněji stouply ceny obecných kovů a kovodělných výrobků o 2,8 % (z toho ceny surového železa, oceli a ferolitín o 5,6 %) a ceny koksárenských a rafinovaných ropných produktů o 1,6 %. Ceny potravinářských výrobků se zvýšily o 0,4 % (z toho ceny mléčných vzrostly o 1,8 % a masa a masných výrobků o 1,4 %). Nejvíce se snížily ceny chemických látek a výrobků, a to o 1,3 %.

Vybraná odvětví, která nejvíce ovlivnila výši celkového meziměsíčního indexu:

Odvětví	rozklad vlivu v p.b.	změny ICPV v %
ÚHRN	0,5	0,5
Obecné kovy, kovodělné výrobky	0,4	2,8
Koks, rafinované ropné výrobky	0,1	1,6
Potravinářské výrobky a nápoje, tabák	0,1	0,4
Chemické látky a výrobky	-0,1	-1,3

Meziroční srovnání:

Ceny **průmyslových výrobců** **meziročně** vzrostly o 2,0 % (v květnu o 1,5 %).



Růst cenové hladiny nejvíce ovlivnil vzestup cen zejména koksárenských a rafinovaných ropných produktů o 29,6 %, chemických látek a výrobků o 14,8 % a obecných kovů o 6,0 %. Nejvýznamněji se snížily ceny potravinářských výrobků o 3,1 %, z toho nejvíce ceny mlýnských a škrobárenských výrobků o 12,9 % (naopak ceny mléčných výrobků vzrostly o 6,9 %). Ceny dopravních prostředků klesly o 3,7 %.

Při hodnocení podle hlavních průmyslových skupin meziročně nejvíce stouply ceny energií o 7,0 %, nejvíce klesly ceny zboží krátkodobé spotřeby o 2,9 %.

Vybraná odvětví, která nejvíce ovlivnila výši celkového meziročního indexu:

Odvětví	rozklad vlivu v p.b.	změny ICPV v %
ÚHRN	2,0	2,0
Koks, rafinované ropné výrobky	1,4	29,6
Obecné kovy, kovodělné výrobky	0,8	6,0
Chemické látky a výrobky	0,5	14,8
Nerostné suroviny	0,4	10,0
Potravinářské výrobky a nápoje, tabák	-0,5	-3,1
Dopravní prostředky	-0,3	-3,7
Pryžové a plastové výrobky	-0,2	-1,9

Klouzavý průměr úhrnného indexu cen průmyslových výrobců (tj.podíl průměru bazických indexů za posledních 12 měsíců k předchozím 12 měsícům) byl v červnu 98,0 %.