

První letošní odhady úrody

Jiří Hrbek

Tisková konference, 4. července 2018, ČSÚ Praha

Osevní plochy zemědělských plodin*

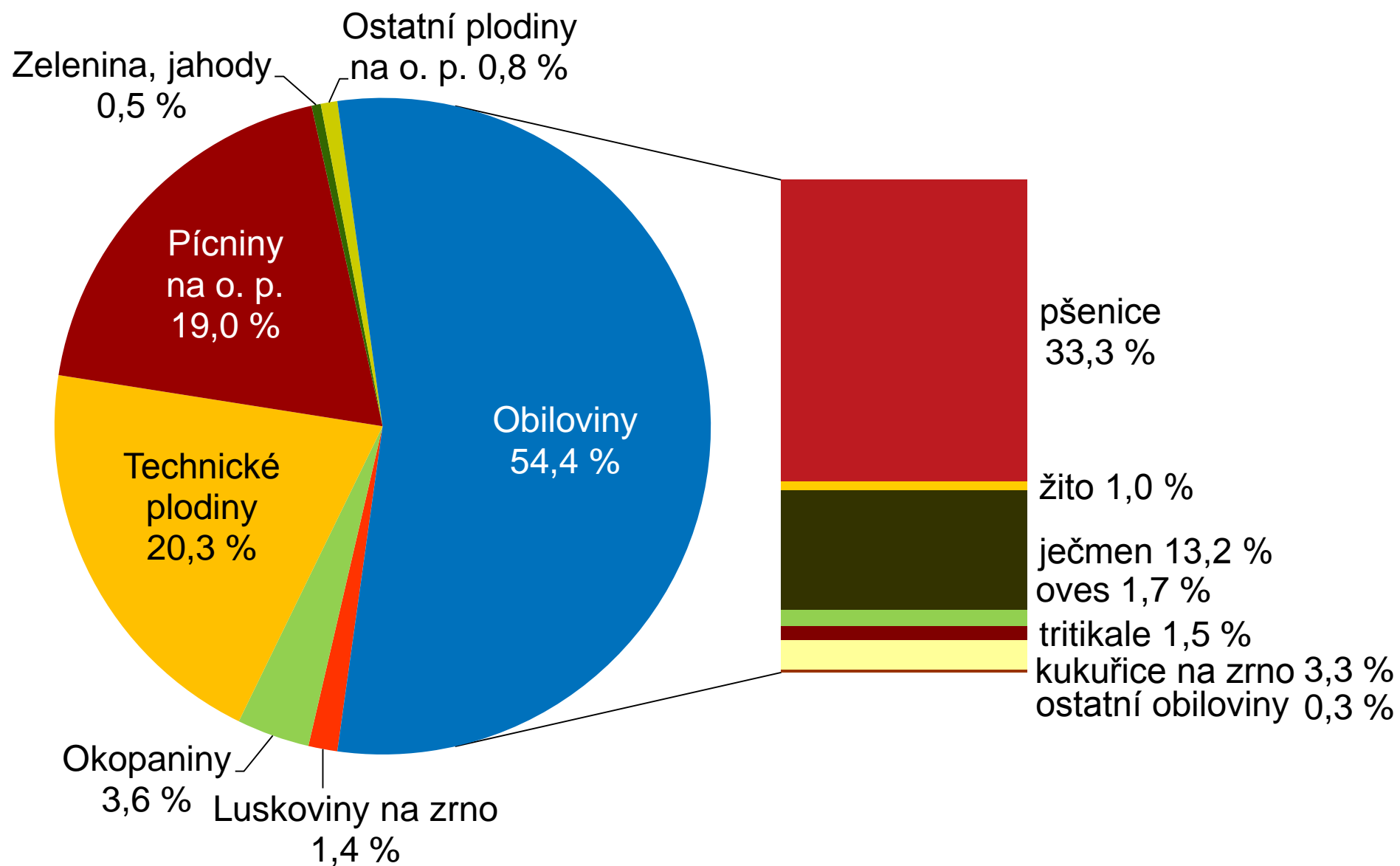
Plodina	2018	2017	Průměr 2008–17	Rozdíl 2018 a 2017	Rozdíl 2018 a ø2008–17	Index 2018/ 2017 (%)	Index 2018/ ø2008–17 (%)	Podíl na osevní ploše 2018 (%)
Obiloviny celkem	1 339 056	1 352 450	1 440 032	-13 394	-100 975	99,0	93,0	54,4
Pšenice ozimá	773 678	785 499	784 307	-11 821	-10 629	98,5	98,6	31,4
Pšenice jarní	46 012	46 563	46 957	-551	-945	98,8	98,0	1,9
Žito	25 355	22 221	29 543	+3 134	-4 188	114,1	85,8	1,0
Ječmen ozimý	102 602	97 178	109 972	+5 424	-7 370	105,6	93,3	4,2
Ječmen jarní	222 122	230 529	270 041	-8 407	-47 919	96,4	82,3	9,0
Oves	42 821	44 065	45 723	-1 244	-2 901	97,2	93,7	1,7
Tritikale	37 851	36 263	45 837	+1 588	-7 986	104,4	82,6	1,5
Kukuřice na zrno	82 127	83 762	98 769	-1 636	-16 643	98,0	83,1	3,3

* Osevní plochy v hektarech.

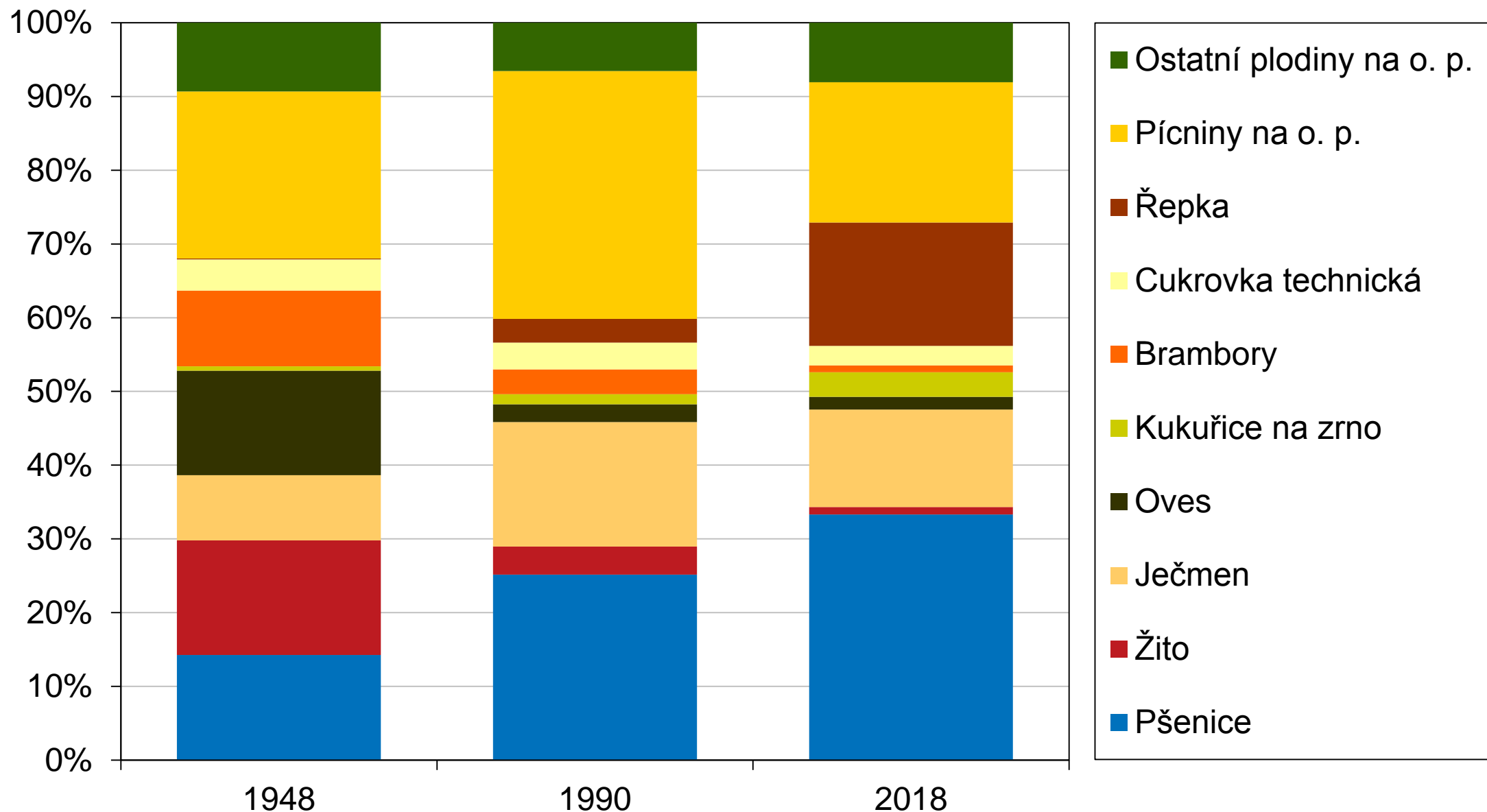
Osevní plochy zemědělských plodin*

Plodina	2018	2017	Průměr 2008–17	Rozdíl 2018 a 2017	Rozdíl 2018 a ø2008–17	Index 2018/ 2017 (%)	Index 2018/ ø2008–17 (%)	Podíl na osevní ploše 2018 (%)
Brambory	22 889	23 418	25 241	-529	-2 352	97,7	90,7	0,9
Cukrovka technická	64 760	66 101	58 853	-1 341	+5 907	98,0	110,0	2,6
Řepka	411 802	394 262	381 682	+17 540	+30 120	104,4	107,9	16,7
Slunečnice na semeno	20 202	21 601	22 303	-1 399	-2 101	93,5	90,6	0,8
Mák	26 608	32 586	37 242	-5 978	-10 634	81,7	71,4	1,1
Kukuřice na zeleno a siláž	223 829	225 445	210 645	-1 616	+13 184	99,3	106,3	9,1
Jetel luční (červený)	60 020	59 778	47 563	+242	+12 457	100,4	126,2	2,4
Vojtěška	65 412	62 508	61 736	+2 903	+3 675	104,6	106,0	2,7
Zelenina konzumní	10 451	10 237	9 248	+214	+1 203	102,1	113,0	0,4

Struktura osevních ploch k 31. květnu 2018



Struktura osevních ploch v dlouhodobém srovnání



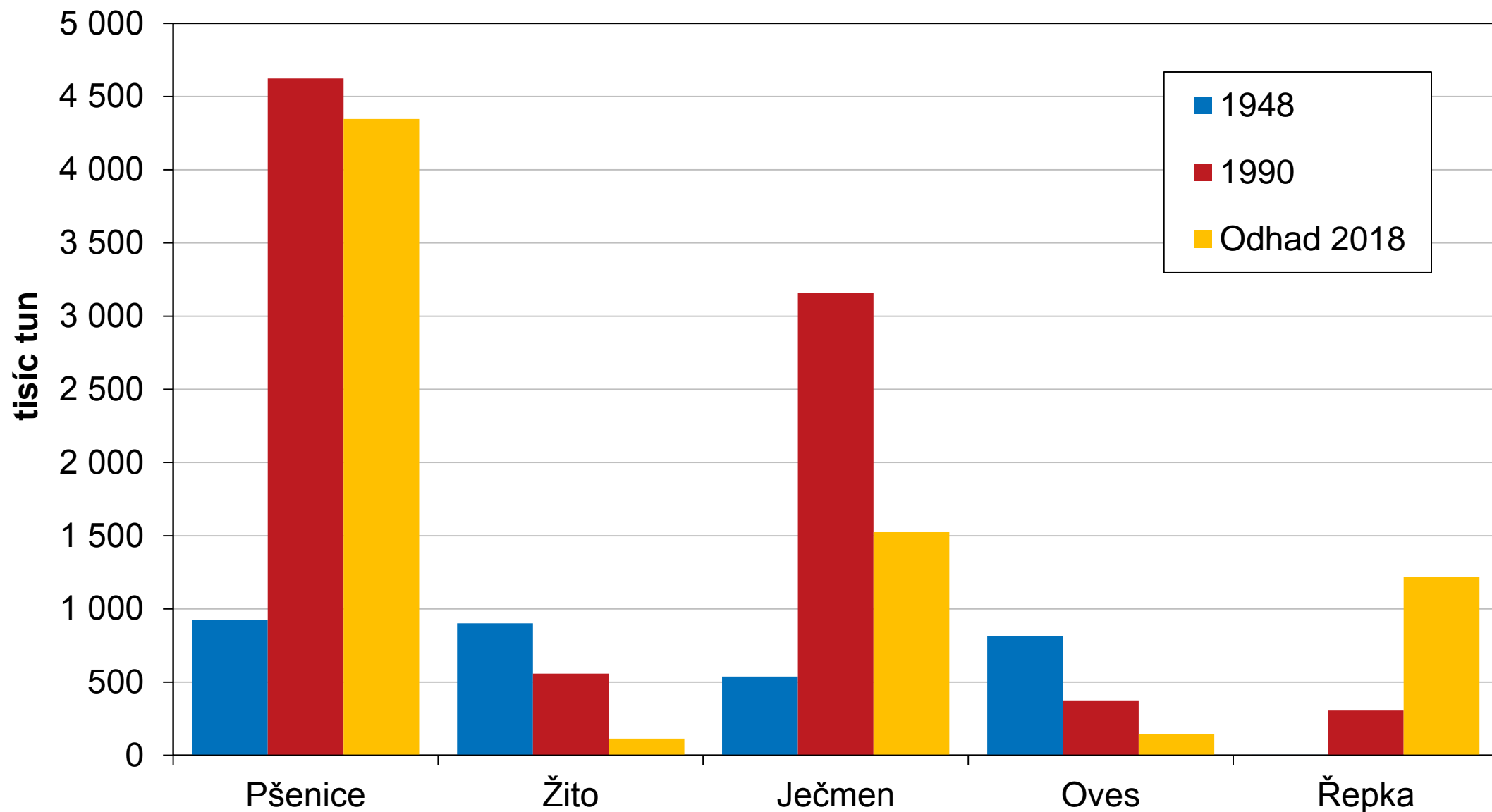
Odhad sklizně základních obilovin a řepky

(k 10. červnu 2018)

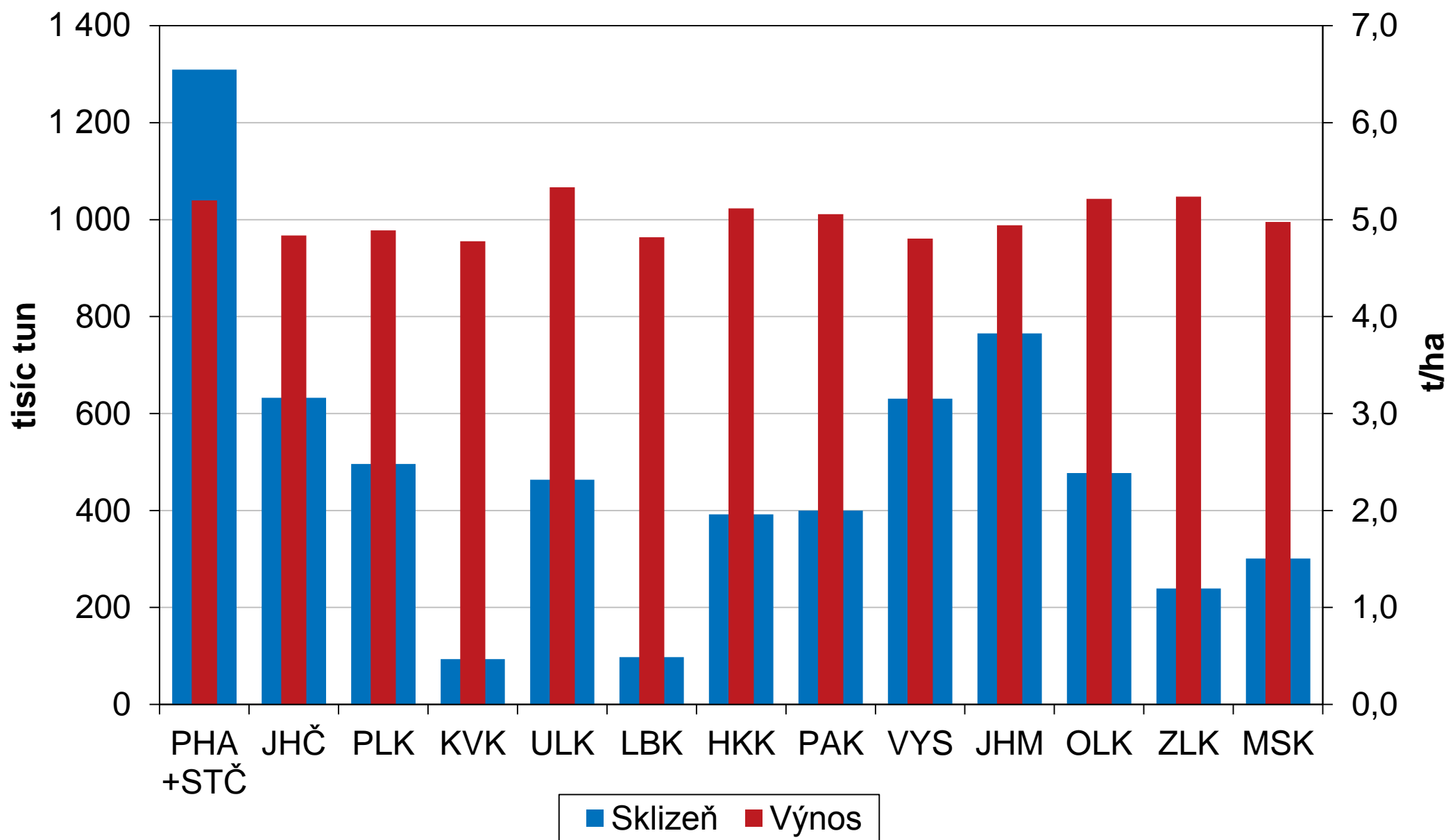
Plodina	Osevní plocha (ha)		Výnos (t/ha)		Sklizeň (t)	
	2018	meziroční změna	odhad červen 2018	meziroční změna*	odhad červen 2018	meziroční změna*
Základní obiloviny	1 250 441	-11 877	5,04	-0,39	6 298 022	-561 396
Pšenice celkem	819 690	-12 372	5,30	-0,37	4 345 660	-372 545
Pšenice ozimá	773 678	-11 821	5,36	-0,41	4 149 823	-379 701
Pšenice jarní	46 012	-551	4,26	+0,21	195 837	+7 156
Žito	25 355	+3 134	4,50	-0,42	114 106	+4 865
Ječmen celkem	324 724	-2 983	4,70	-0,53	1 524 695	-187 584
Ječmen ozimý	102 602	+5 424	4,90	-0,95	503 204	-64 931
Ječmen jarní	222 122	-8 407	4,60	-0,36	1 021 491	-122 653
Oves	42 821	-1 244	3,34	+0,11	142 923	+482
Tritikale	37 851	+1 588	4,51	-0,38	170 638	-6 614
Řepka	411 802	+17 540	2,96	+0,05	1 220 896	+74 672

* Oproti definitivním údajům za rok 2017.

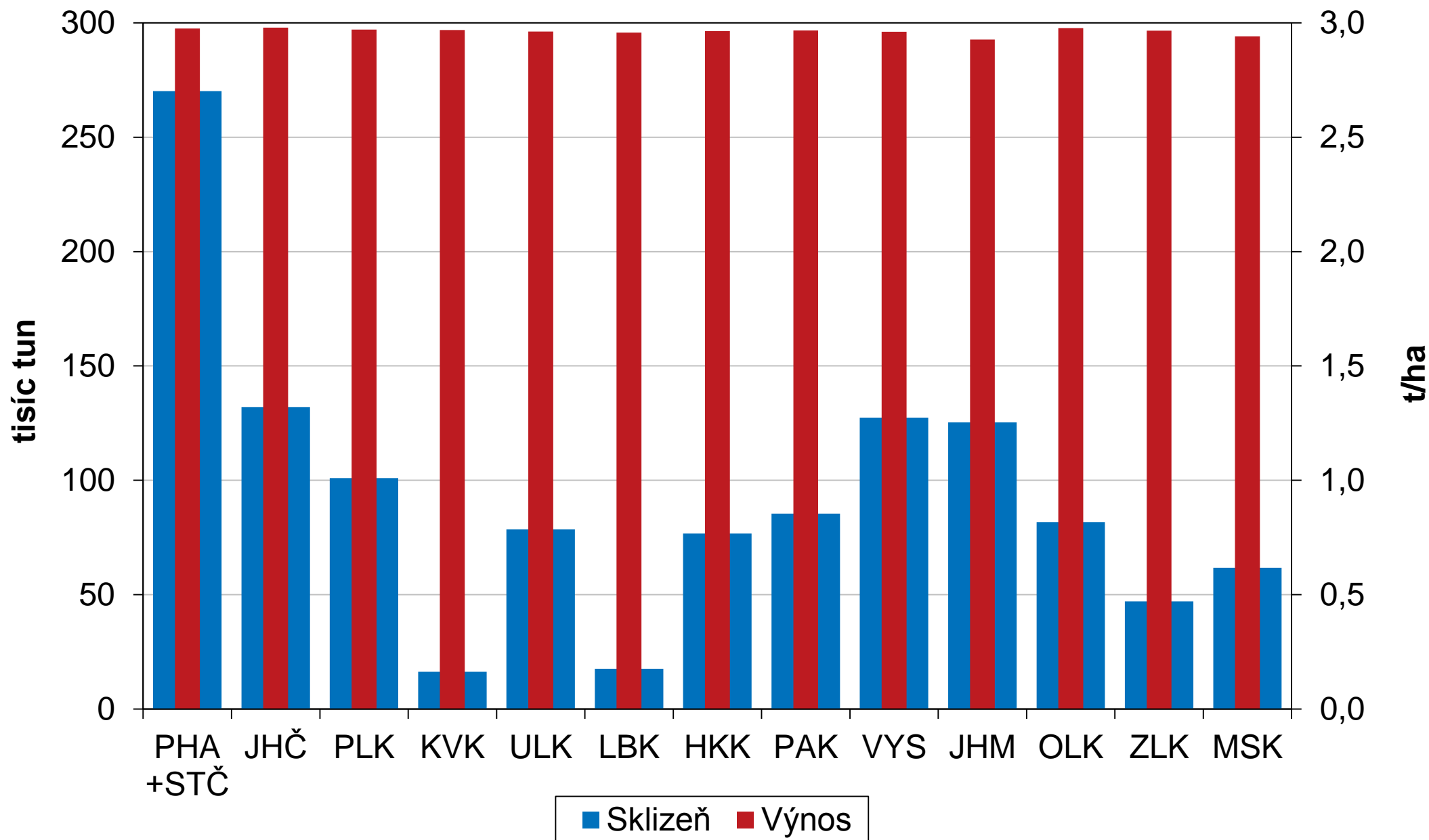
Sklizeň vybraných plodin v dlouhodobém srovnání



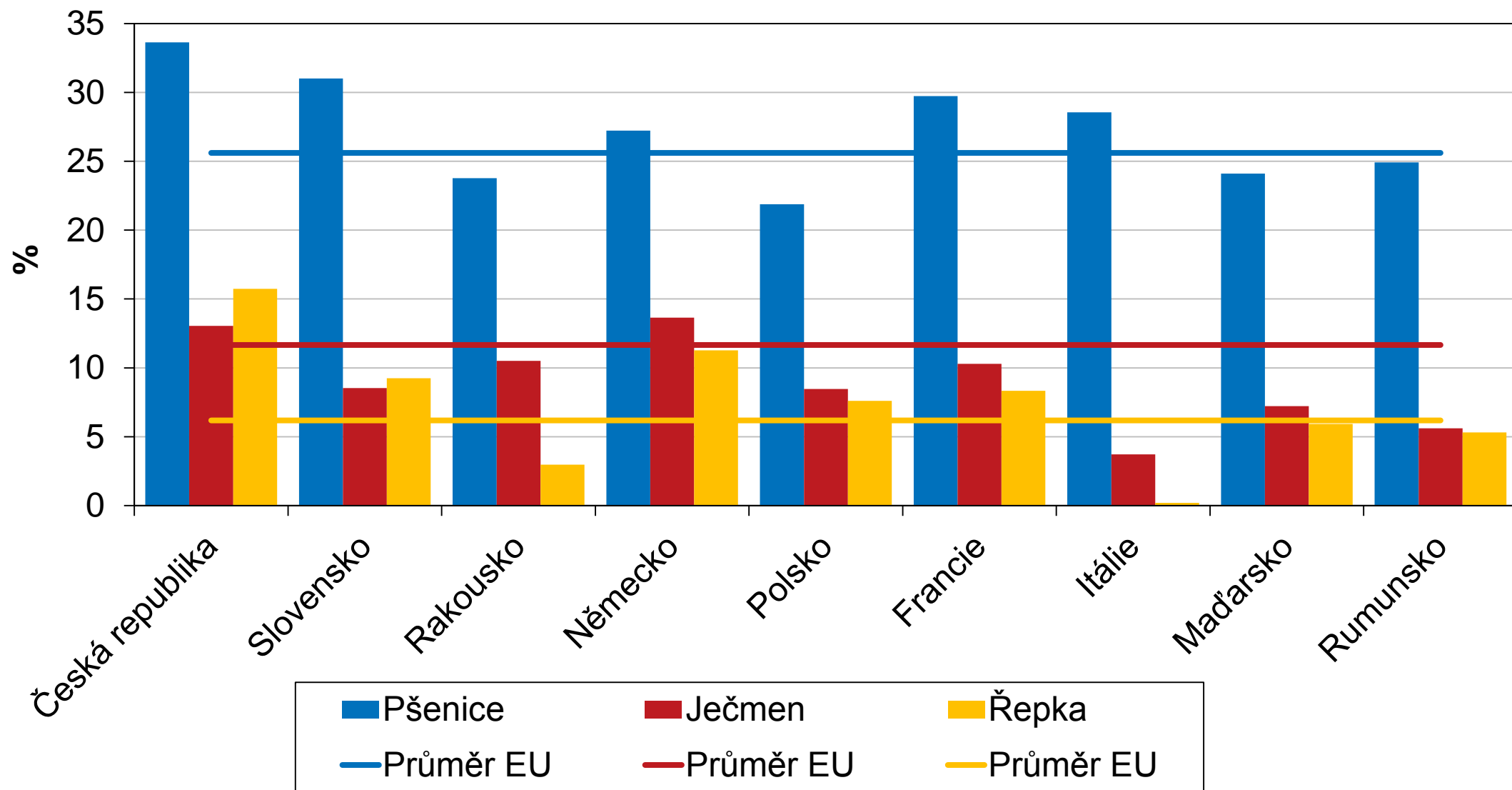
Odhad sklizně a výnosů základních obilovin v krajích



Odhad sklizně a výnosů řepky v krajích

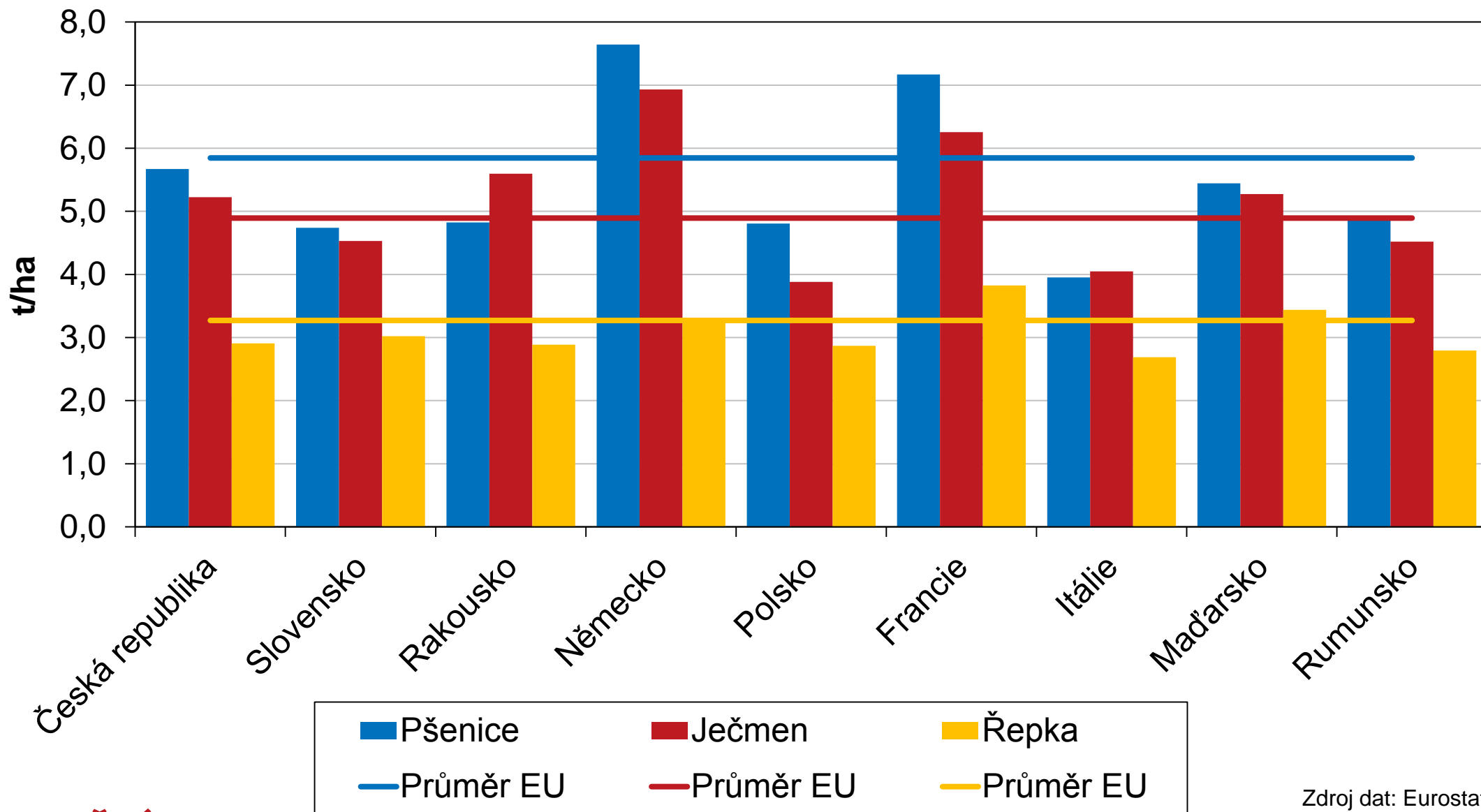


Podíly ploch vybraných plodin na celkové výměře orné půdy ve vybraných zemích EU (2016)

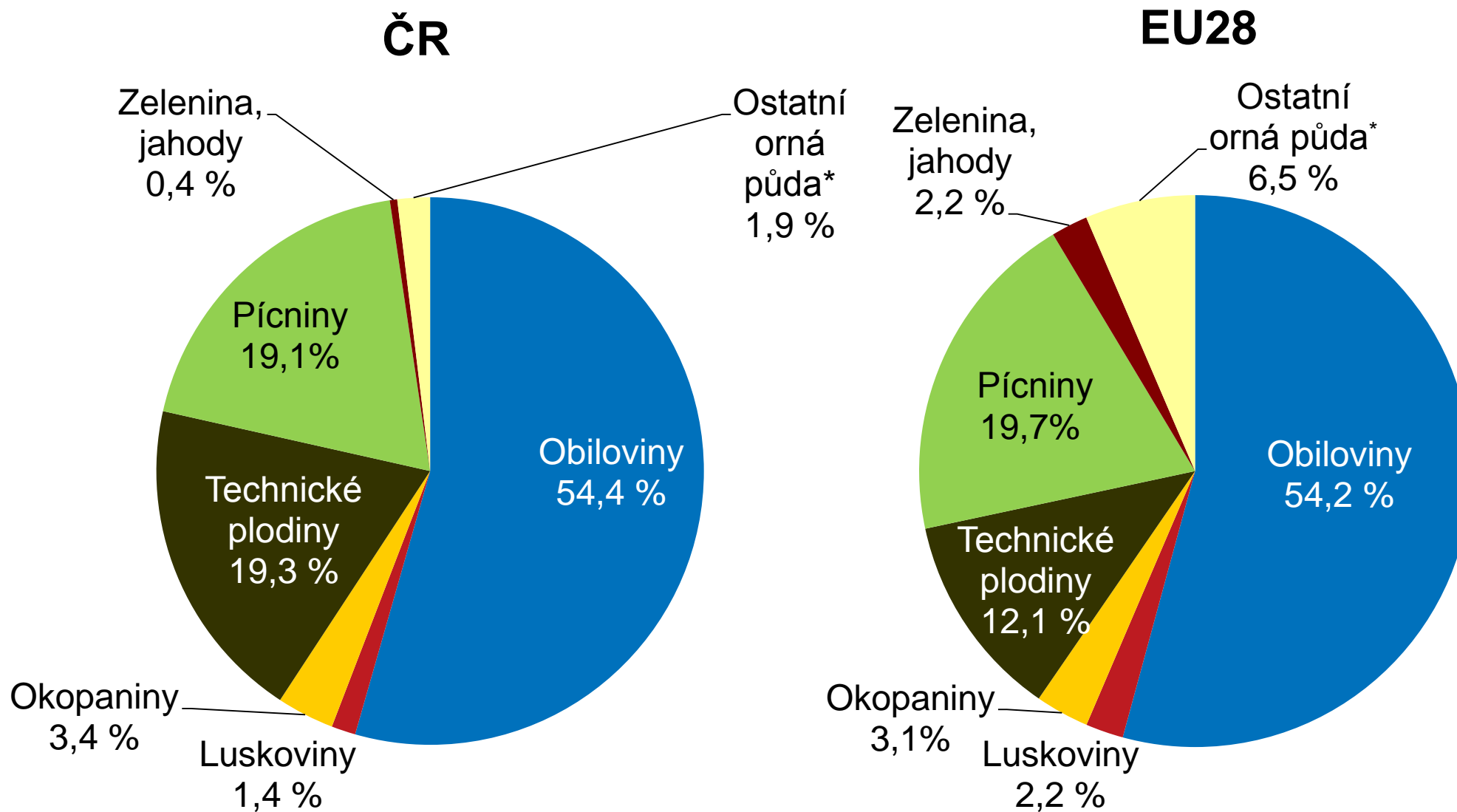


Zdroj dat: Eurostat

Výnosy vybraných plodin ve vybraných zemích EU (2017)



Struktura orné půdy v ČR a EU28 (2016)





Děkuji za pozornost

Ing. Jiří Hrbek

tel.: 274 052 331, e-mail: jiri.hrbek@czso.cz

Odbor statistiky zemědělství, lesnictví a životního prostředí ČSÚ