

TRH PRÁCE: OD KRIZE KE KRIZI

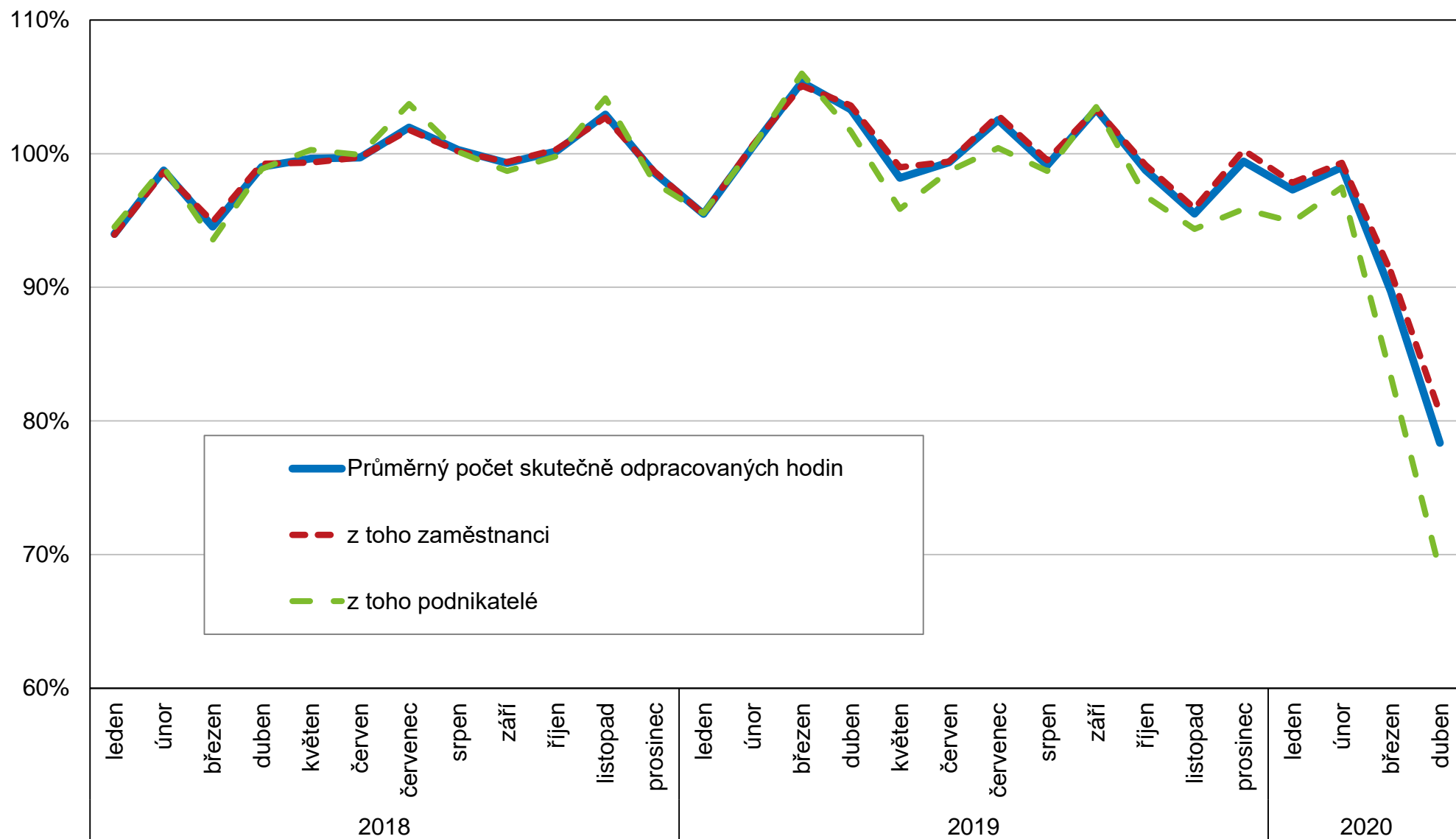
Dalibor Holý

Tisková konference, 4. června 2020, Praha

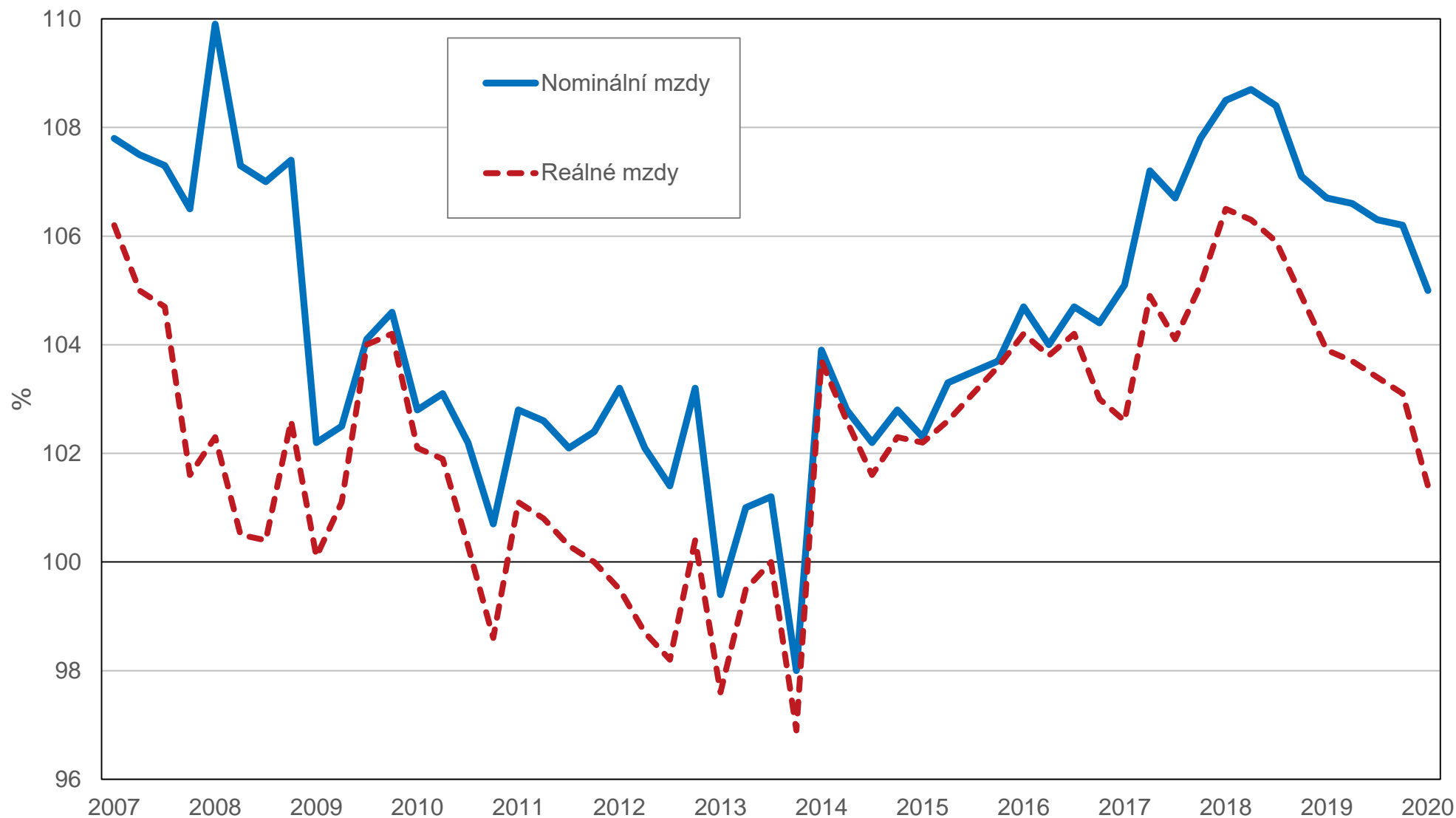
Aktuální vývoj v Česku – shrnutí

- Rychlé informace VŠPS duben 2020: propad odpracovaných hodin (meziročně) o 22 %; míra nezaměstnanosti po sezónním očištění 2,3 %
- Rychlé informace VŠPS 1. čtvrtletí 2020:
 - Nezaměstnanost – 106,1 tis.; míra 2,0 %
 - Zaměstnanost – 5277,4 tis.; míra 74,8 %
 - Pracovní rezerva – 93,4 tis.
- Rychlá informace Mzdy 1. čtvrtletí 2020 :
 - Nárůst průměrné mzdy o 5,0 % (34 077 Kč)
 - Nárůst mediánu mezd o 5,8 % (29 333 Kč)
 - Medián mužů 31 790 Kč a medián žen 26 723 Kč
 - Pokles evidenčního počtu zaměstnanců o 0,9 %
(na přepočtené počty)

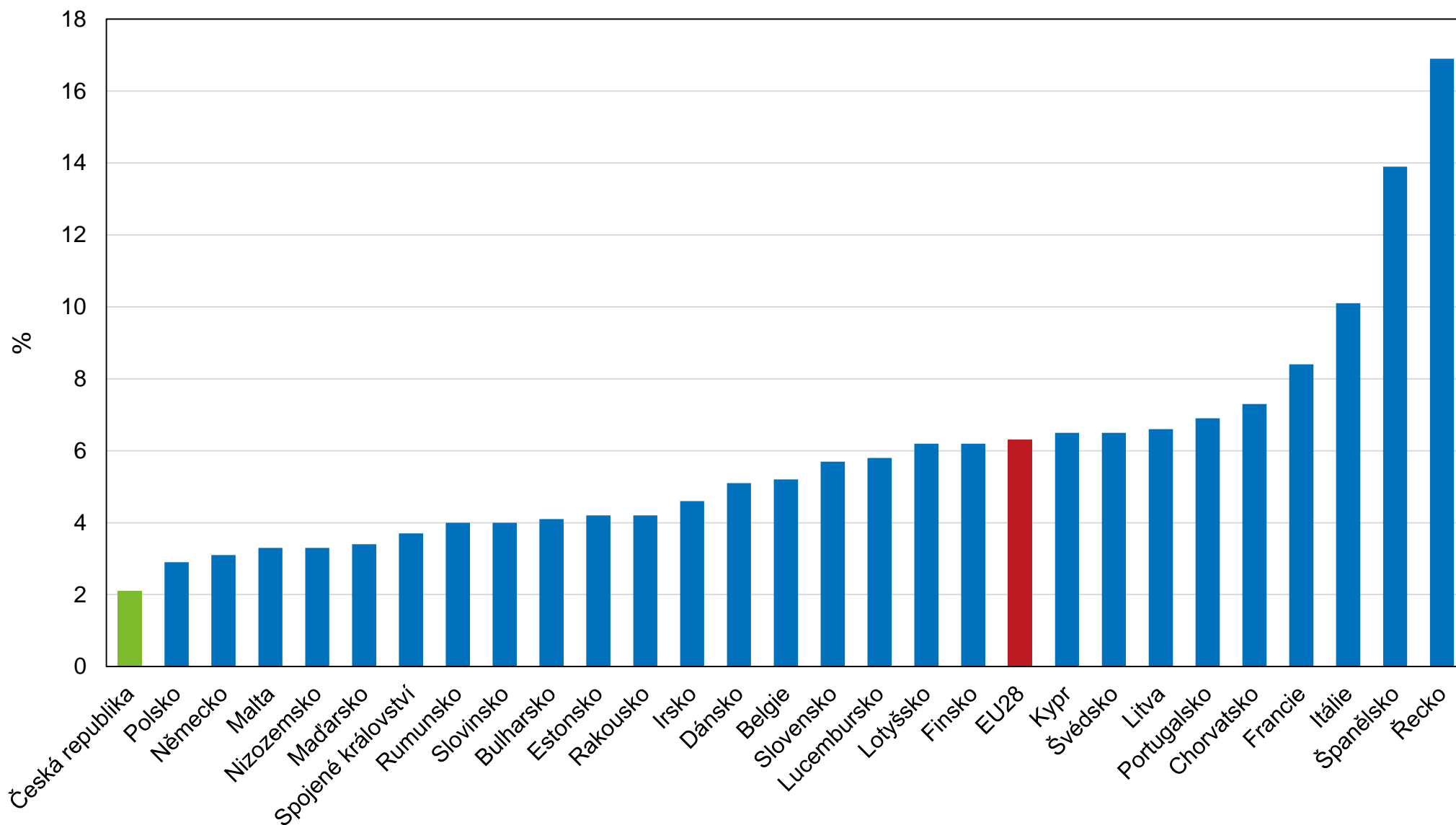
Odpracovaná doba (stejný měsíc předchozího roku = 100)



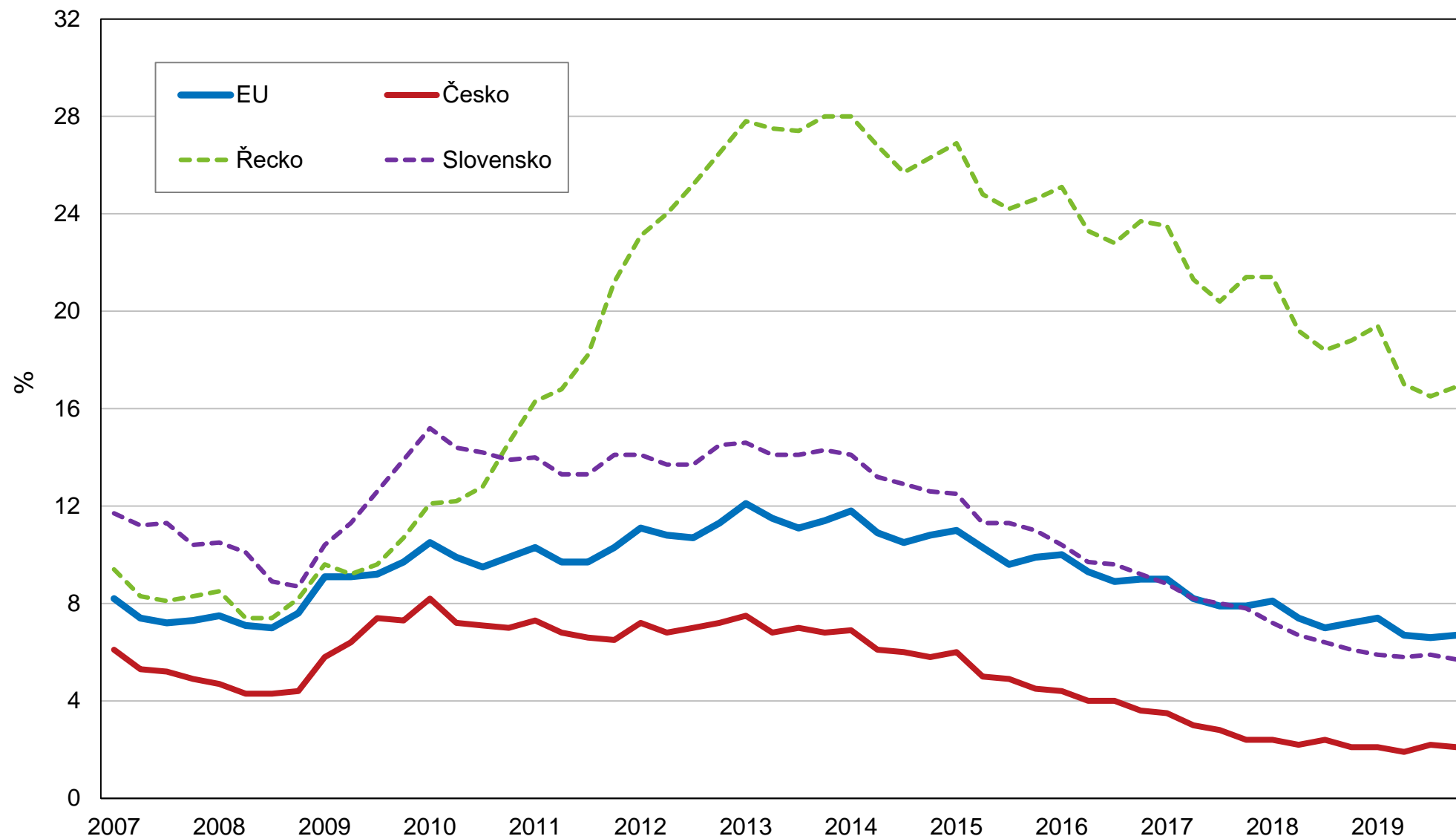
Vývoj nominálních a reálných průměrných mezd v ČR (stejně měsíc předchozího roku = 100)



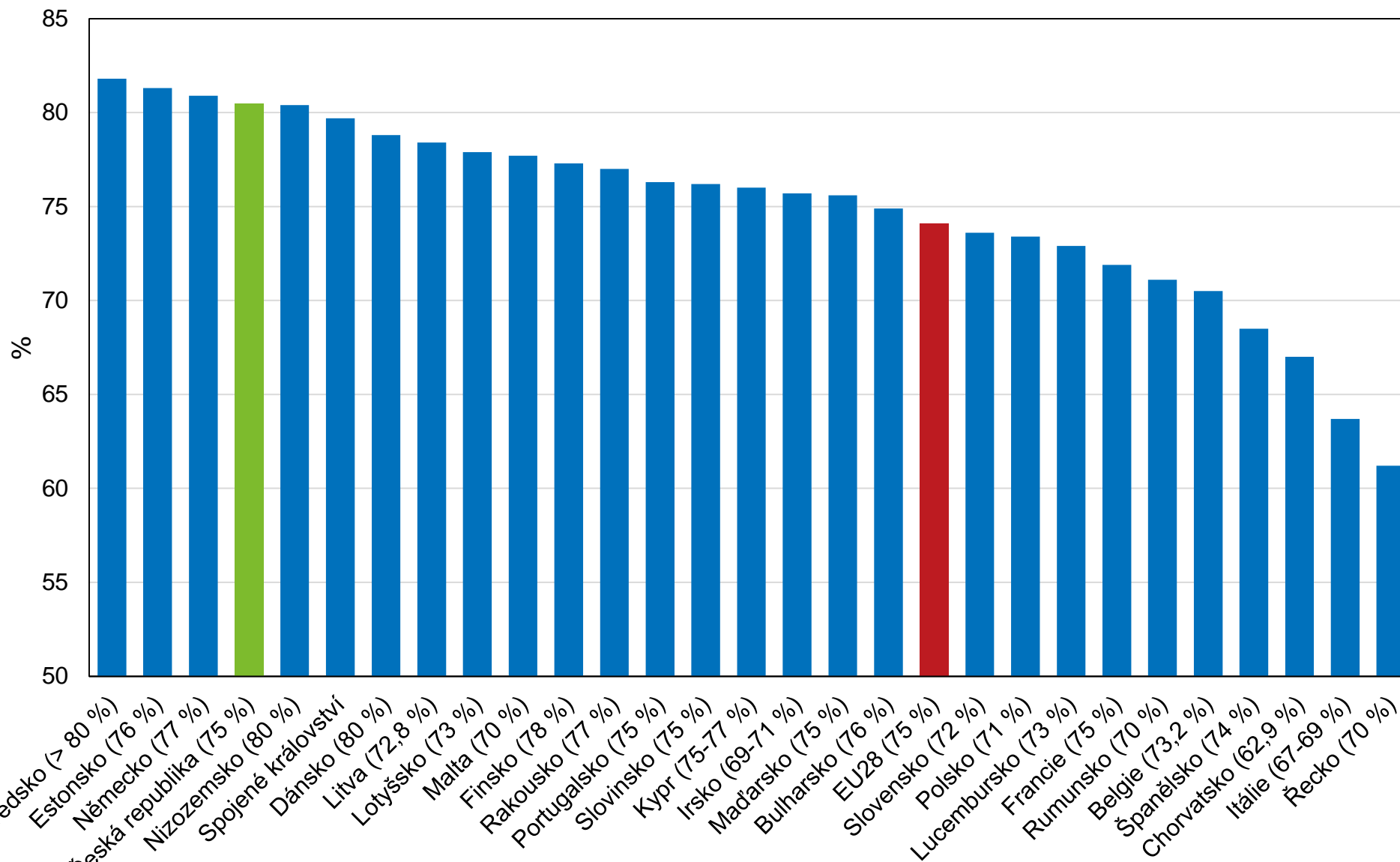
Míry nezaměstnanosti v EU ve 4. čtvrtletí 2019 (15–64 let)



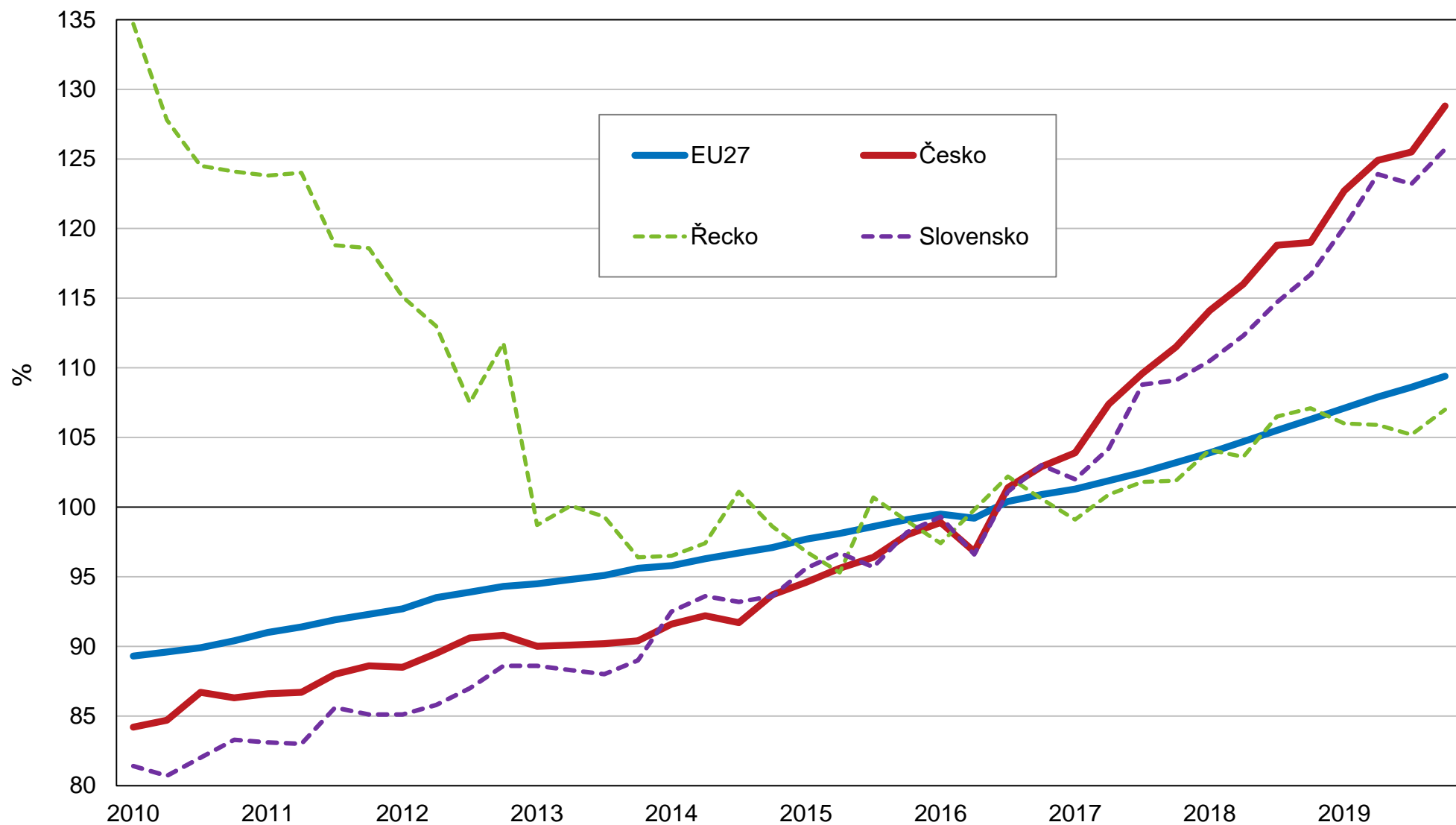
Vývoj míry nezaměstnanosti v EU (15–64 let)



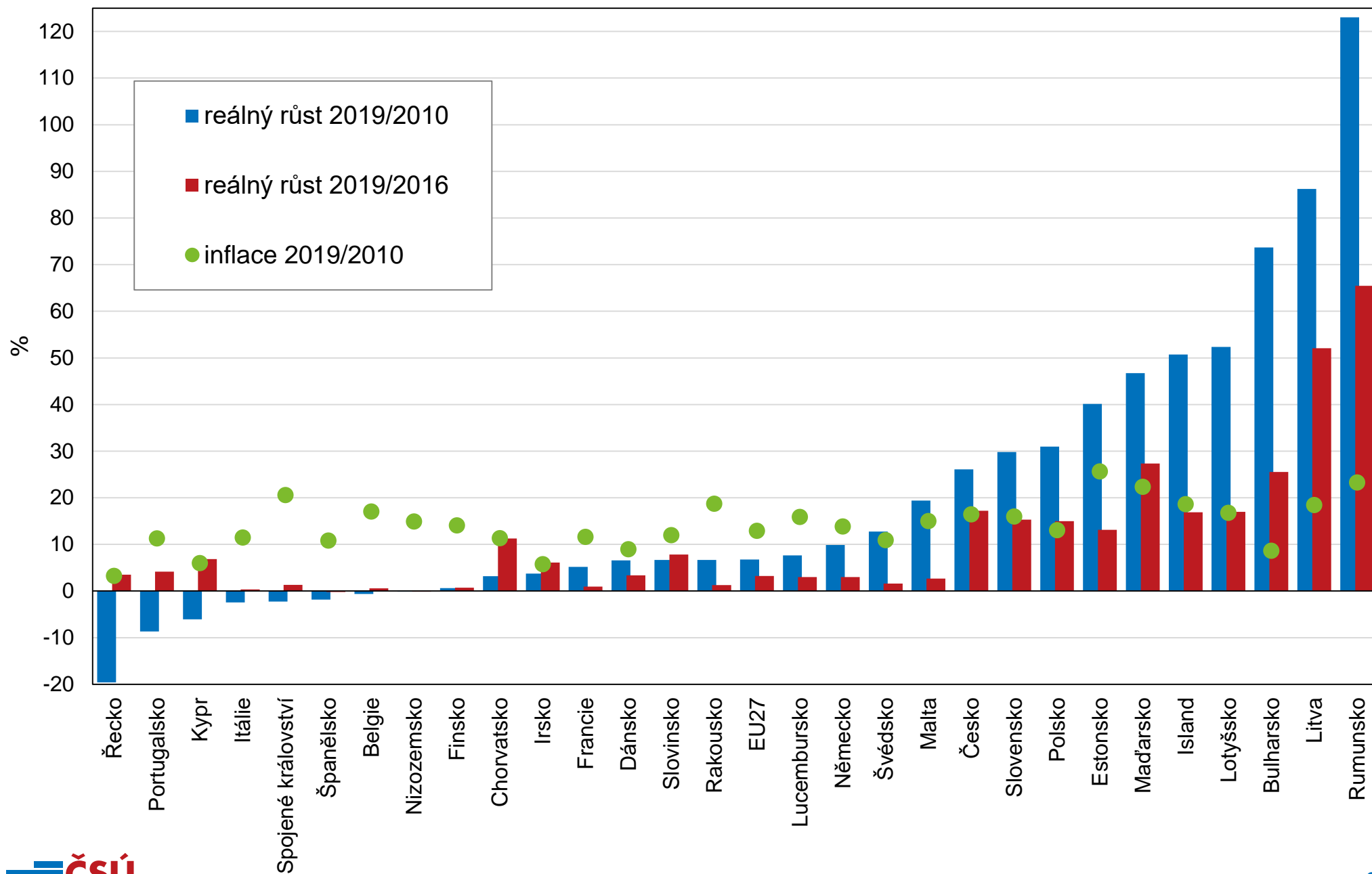
Míry zaměstnanosti a cíle Evropa 2020 ve 4. čtvrtletí 2019 (20-64 let %)



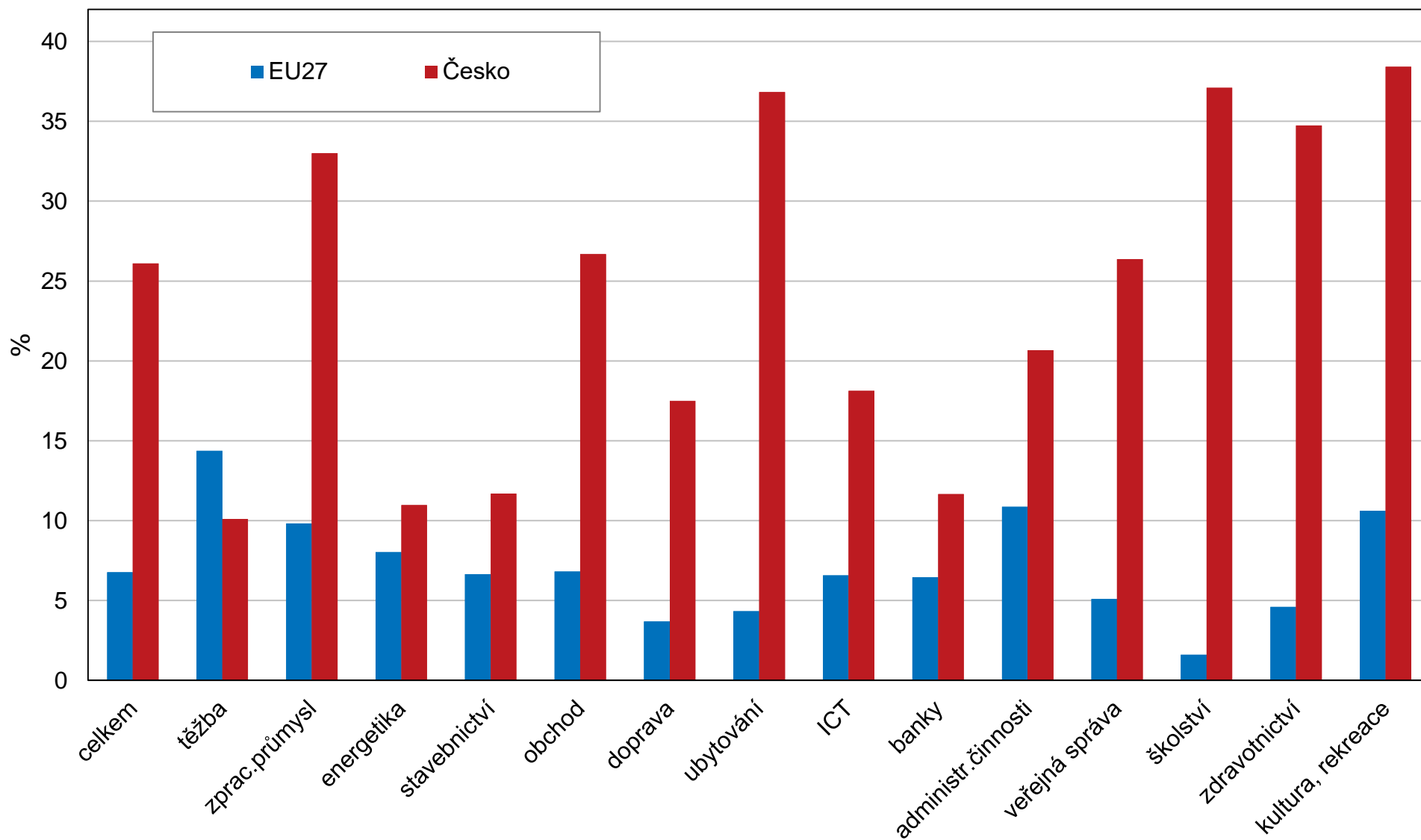
Mzdový vývoj v EU indexu nákladů práce (rok 2016 = 100)



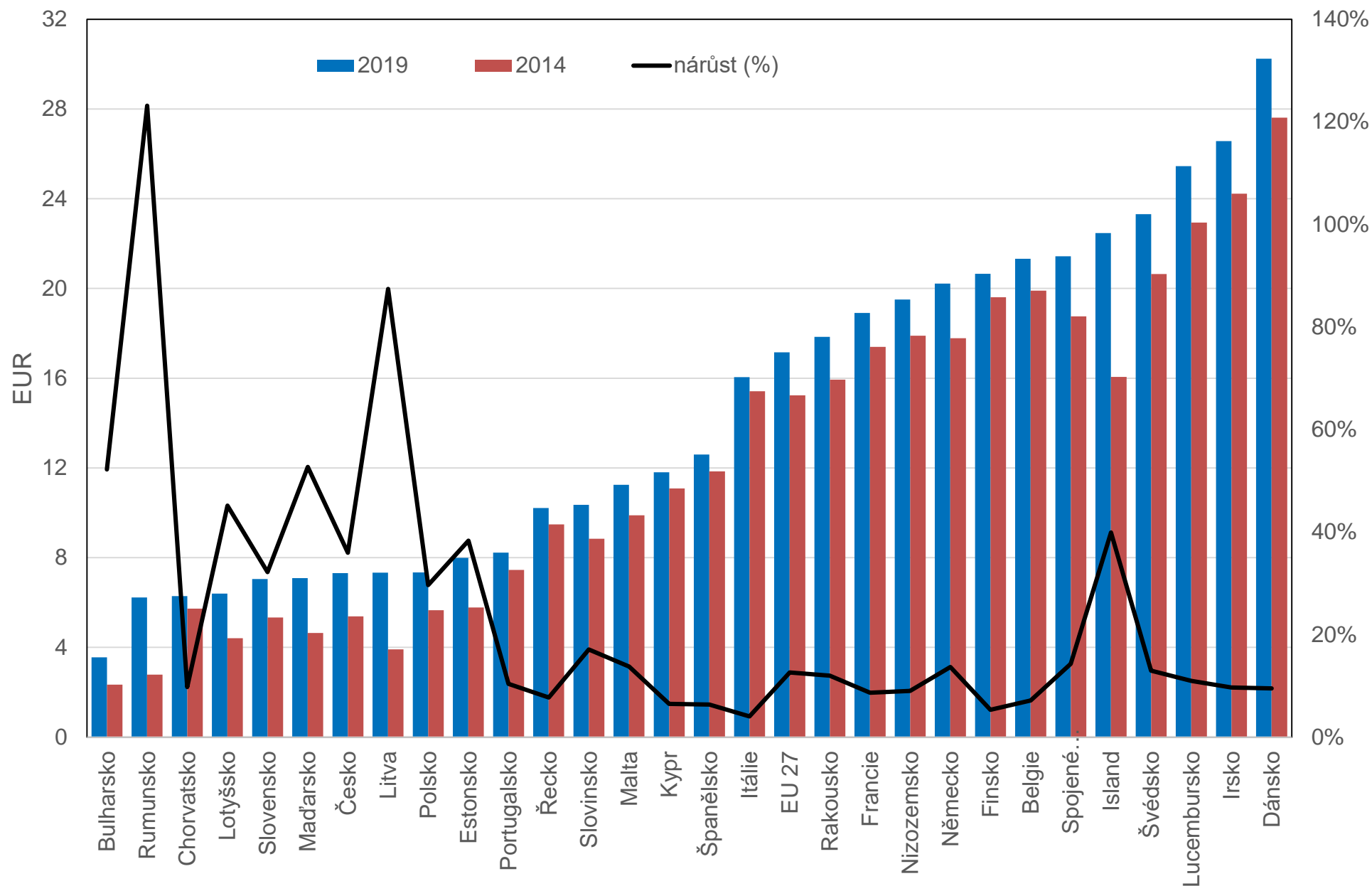
Vývoj reálné mzdy v zemích EU



Reálné nárůsty mezd v ČR a EU dle odvětví (2019/2010)



Hodinové mzdy v letech 2014 a 2019



Mediány měsíčních mezd v profesích (Kč)

Zaměstnání (dle CZ-ISCO 4místný kód)	2011	2019	Nárůst (%)
Řídící pracovníci v průmyslové výrobě	47 183	70 743	50
Všeobecné sestry bez specializace	23 243	35 173	51
Učitelky na 1. stupni ZŠ	25 633	41 041	60
Programátoři počítačových aplikací	39 710	56 414	42
Odborné pracovnice v účetnictví, personalistiky	24 280	34 564	42
Sekretářky	21 160	28 685	36
Kuchařky (kromě šéfkuchařů)	13 223	20 444	55
Prodavačky v prodejnách	13 640	22 697	66
Pracovníci ostrahy a bezpečnostních agentur	11 730	17 111	46
Nástrojaři a příbuzní pracovníci	21 241	30 382	43
Řidiči nákladních automobilů, tahačů	19 149	25 840	35
Obsluha vysokozdvižných a jiných vozíků a skladníci	20 520	28 824	40
Uklízečky, pomocnice v hotelích a jiných objektech	11 756	17 022	45

Závěry

■ Pozitiva:

- Vstupujeme do krize s historicky nejnižší nezaměstnaností, s vysokou mírou zaměstnanosti a s vysokým podílem cizí pracovní síly v méně kvalifikovaných profesích, což sníží negativní dopady na českou populaci při předpokládaných propouštěních především na těchto pozicích.
- Otevřenost českého trhu práce a spojení s EU přináší velké příležitosti: česká pracovní síla je značně kvalifikovaná, pracovitá, pružně reagující a přitom v celoevropském srovnání stále levná!

■ Negativa:

- Vysoká otevřenost české ekonomiky a závislost na vývozu znamená, že se dopadům koronavirové krizi nevyhneme, i když úspěšně potlačíme nákazu, i když sami bez problémů rozjedeme provoz.
- Sbližování více prospívají „tučná léta“, v krizi se státy uzavírají do sebe.