

T11 Užitkovost hospodářských zvířat
Livestock yields

- [01](#) Tab. 11 Užitkovost hospodářských zvířat
Tab. 11 Livestock yields
- [02](#) Graf 11.1 Výroba mléka a dojivost
Graph 11.1 Milk production and milk yield per cow
- [03](#) Graf 11.2 Snáška vajec
Graph 11.2 Egg yield
- [04](#) Graf 11.3 Užitkovost skotu
Graph 11.3 Cattle yields
- [05](#) Graf 11.4 Užitkovost prasat
Graph 11.4 Pigs yields

Tab. 11 Užitkovost hospodářských zvířat¹⁾
Livestock yields¹⁾

Rok Year	Průměrná roční Annual average		Skot Cattle			Prasata Pigs		
	dojivost 1 krávy Milk yield per 1 cow	snáška 1 slepice ¹⁾ Egg yield per 1 hen ¹⁾	na 100 krav připadá telat Calves per 100 cows		úhyn telat Death loss of calves	na 1 prasnici připadá selat Piglets per 1 sow		úhyn selat Death loss of piglets
			narozených Born	odchovaných Weaned		narozených Born	odchovaných Weaned	
	l	ks / pcs	ks / heads	ks / heads	%	ks / heads	ks / heads	%
1920	1 703,0	-	-	-	-	-	-	-
1921	1 518,0	-	-	-	-	-	-	-
1922	1 664,0	-	-	-	-	-	-	-
1923	1 913,0	-	-	-	-	-	-	-
1924	1 982,0	-	-	-	-	-	-	-
1925	2 029,0	-	-	-	-	-	-	-
1926	2 014,0	-	-	-	-	-	-	-
1927	1 944,0	-	-	-	-	-	-	-
1928	1 733,0	-	-	-	-	-	-	-
1929	1 646,0	-	-	-	-	-	-	-
1930	1 799,0	-	-	-	-	-	-	-
1931	2 018,0	-	-	-	-	-	-	-
1932	2 012,0	-	-	-	-	-	-	-
1933	1 937,0	-	-	-	-	-	-	-
1934	1 412,0	-	-	-	-	-	-	-
1935	1 541,0	-	-	-	-	-	-	-
1936	2 129,0	125,0	-	-	-	-	-	-
1937	2 065,0	121,4	-	-	-	-	-	-
1938	2 064,0	-	-	-	-	-	-	-
1945	1 200,0	-	-	-	-	-	-	-
1946	1 528,0	105,0	-	-	-	-	-	-
1947	1 418,0	105,0	-	-	-	-	-	-
1948	1 389,0	113,7	-	-	-	-	-	-
1949	1 584,0	110,9	-	-	-	-	-	-
1950	1 630,0	117,1	-	-	-	-	-	-
1951	1 721,4	120,4	-	-	-	-	-	-
1952	1 628,7	114,6	-	70,5	-	-	8,6	-
1953	1 428,4	120,0	-	69,3	-	-	7,2	-
1954	1 519,2	97,6	-	74,2	-	-	8,8	-
1955	1 659,0	95,3	-	77,1	-	-	9,5	-
1956	1 781,6	100,1	-	79,0	-	-	9,8	-
1957	1 778,3	107,7	-	78,9	-	-	9,8	-
1958	1 802,7	107,6	-	81,6	-	-	9,2	-
1959	1 789,6	108,1	-	81,1	-	-	9,2	-
1960	1 832,4	109,0	-	82,3	-	10,5	9,7	7,8
1961	1 960,1	110,8	86,1	81,6	5,3	10,6	9,8	7,4
1962	1 797,0	111,2	95,0	85,6	9,9	10,6	9,7	8,1
1963	1 770,9	120,9	89,1	81,1	9,0	11,1	10,1	9,3
1964	1 951,3	127,3	95,9	88,0	8,3	12,7	11,8	7,4
1965	2 039,5	147,9	96,6	88,5	8,4	13,3	12,3	7,6
1966	2 163,5	158,0	97,0	90,1	7,1	14,2	13,1	7,5
1967	2 243,6	163,6	97,5	90,5	7,1	15,6	14,6	6,5
1968	2 353,3	168,4	97,8	90,1	7,8	15,8	14,7	7,2
1969	2 449,0	172,1	97,4	90,7	6,8	16,1	15,0	6,7
1970	2 477,3	177,9	96,7	89,9	7,0	15,9	14,7	7,6
1971	2 538,9	184,2	96,7	90,7	6,2	16,5	15,4	6,7
1972	2 632,2	192,1	98,4	92,8	5,7	17,0	15,8	6,9
1973	2 809,3	201,8	99,4	94,0	5,4	17,3	16,1	7,1
1974	2 850,9	213,0	100,1	94,6	5,5	17,9	16,6	7,3
1975	2 846,3	224,4	99,7	94,2	5,5	17,6	16,4	6,8
1976	2 846,7	227,0	102,2	96,7	5,4	17,7	16,5	7,2
1977	2 920,0	229,0	102,8	98,1	4,6	18,1	17,0	6,1
1978	2 960,2	228,9	104,1	99,3	4,6	17,9	16,8	6,3
1979	2 952,8	228,8	104,2	99,0	5,0	17,7	16,3	7,6
1980	3 122,0	235,2	106,0	100,5	5,2	18,2	17,0	6,9

Tab. 11 Užítkovost hospodářských zvířat¹⁾
Livestock yields¹⁾

Rok Year	Průměrná roční Annual average		Skot Cattle			Prasata Pigs		
	dojivost 1 krávy Milk yield per 1 cow	snáška 1 slepice ¹⁾ Egg yield per 1 hen ¹⁾	na 100 krav připadá telat Calves per 100 cows		úhyn telat Death loss of calves	na 1 prasnici připadá selat Piglets per 1 sow		úhyn selat Death loss of piglets
			narozených Born	odchovaných Weaned		narozených Born	odchovaných Weaned	
	l	ks / pcs	ks / heads	ks / heads	%	ks / heads	ks / heads	%
1981	3 109,8	237,5	105,0	100,1	4,7	18,8	17,7	6,0
1982	3 139,0	232,6	105,1	100,4	4,4	18,3	17,2	5,8
1983	3 471,2	231,7	106,2	101,7	4,2	19,0	18,0	5,5
1984	3 619,7	243,4	106,9	102,7	3,9	19,3	18,2	5,3
1985	3 715,7	250,5	105,5	101,3	3,9	19,5	18,4	5,2
1986	3 821,6	250,5	107,0	102,5	4,2	19,7	18,6	5,4
1987	3 814,2	247,6	106,3	101,7	4,4	19,6	18,5	5,7
1988	3 846,8	248,2	107,3	102,7	4,3	19,8	18,6	6,0
1989	3 982,2	251,8	107,5	102,3	4,8	19,8	18,6	6,1
1990	3 949,3	252,9	106,3	99,9	6,0	19,4	18,1	6,8
1991	3 712,1	245,3	103,6	93,9	9,4	18,6	17,1	8,0
1992	3 790,7	250,4	101,3	90,0	11,2	18,2	16,6	8,3
1993	3 823,5	241,9	100,4	87,5	12,3	19,4	17,3	10,5
1994	3 963,9	243,2	97,1	86,4	11,0	19,5	17,7	9,0
1995	4 117,2	260,7	98,3	88,9	9,6	19,1	17,5	8,8
1996	4 288,8	268,0	97,8	88,1	9,9	19,0	17,4	8,4
1997	4 366,2	283,6	99,4	89,4	10,1	18,9	17,1	9,4
1998	4 836,8	280,9	99,3	90,0	9,3	19,3	17,5	9,4
1999	5 021,7	277,1	99,3	89,5	9,9	19,5	17,6	9,7
2000	5 254,6	277,0	97,1	87,4	10,1	19,7	17,8	9,6
2001	5 589,2	272,7	94,7	84,8	10,4	19,9	17,9	10,0
2002	5 717,9	277,1	94,3	84,5	10,3	20,2	18,1	10,3
2003	5 756,2	275,2	95,3	85,1	10,7	20,7	18,5	10,6
2004	6 006,2	269,3	94,8	85,0	10,3	21,3	19,0	10,8
2005	6 253,7	281,0	94,8	86,0	9,3	21,6	19,2	11,1
2006	6 370,4	277,9	95,1	86,1	9,5	21,9	19,5	11,0
2007	6 548,3	281,4	94,6	86,4	8,7	22,6	20,1	11,0
2008	6 776,2	284,8	94,5	86,2	8,7	23,4	20,8	11,1
2009	6 869,9	290,3	96,5	88,3	8,4	23,7	21,2	10,9
2010	6 903,8	309,3	95,7	88,0	8,1	24,8	22,1	10,9
2011	7 127,8	307,1	97,0	90,4	6,9	26,4	23,5	10,9
2012	7 432,6	307,9	97,0	90,2	7,0	26,8	23,9	10,9
2013	7 443,4	308,1	94,9	88,2	7,1	27,9	25,0	10,6
2014	7 704,8	299,3	96,5	91,1	5,6	29,0	26,0	10,4
2015	8 001,3	301,1	98,0	92,1	6,0	28,6	25,7	10,2
2016	8 061,3	302,6	98,0	91,9	6,2	30,1	26,9	10,6
2017	8 222,5	309,0	97,6	91,1	6,6	31,2	27,9	10,8
2018	8 525,7	309,7	98,7	92,0	6,8	31,6	28,2	11,0
2019	8 471,4	305,9	98,9	92,7	6,2	32,4	28,9	11,0
2020	8 892,8	309,7	99,2	93,1	6,1	32,8	29,3	10,7
2021	8 915,7	311,9	100,3	94,1	6,2	32,2	28,8	10,7
2022	9 084,3	307,4	100,0	93,9	6,1	32,6	29,2	10,4
2023	9 351,8	315,3	99,9	94,4	5,5	33,3	29,5	11,4
2024	9 573,5	314,0	99,6	94,2	5,4	33,5	29,9	10,7

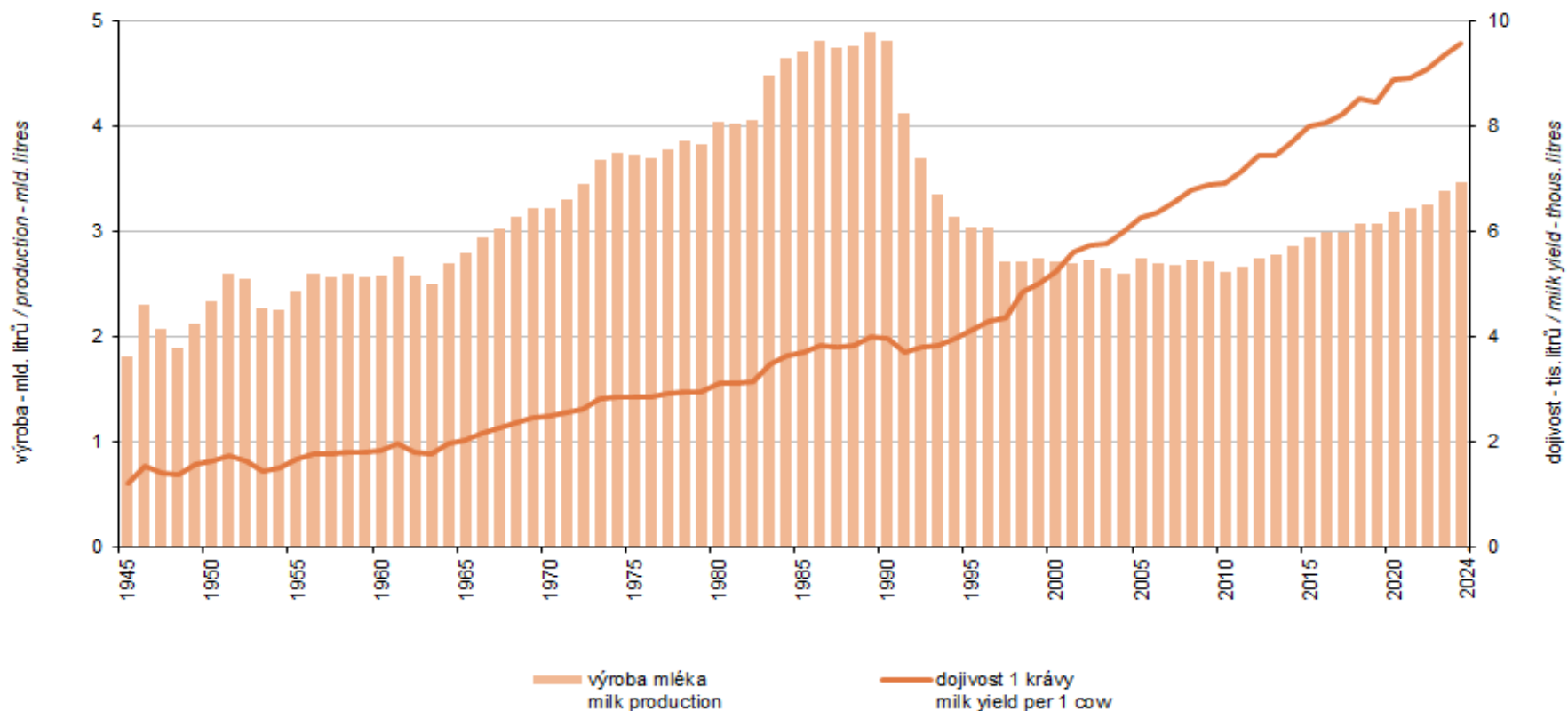
¹⁾ od roku 2002 pouze zemědělský sektor

¹⁾ od roku 2010 průměrná roční snáška 1 nosnice

¹⁾ Since 2002 agricultural sector only.

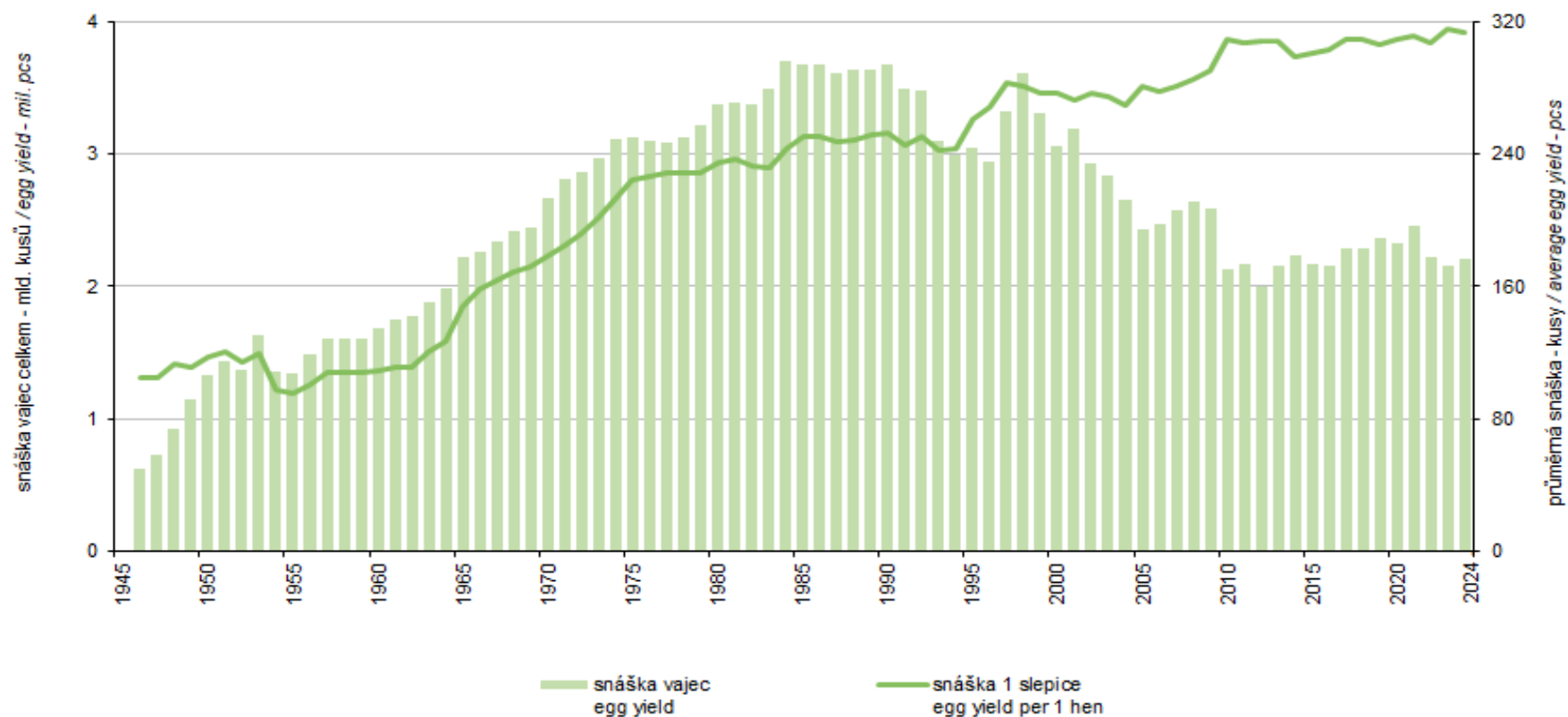
¹⁾ since 2010 the average annual egg yield per laying hen.

Graf 11.1 Výroba mléka a dojivost
Milk production and milk yield per cow



Zdroj: ČSÚ
Source: CZSO

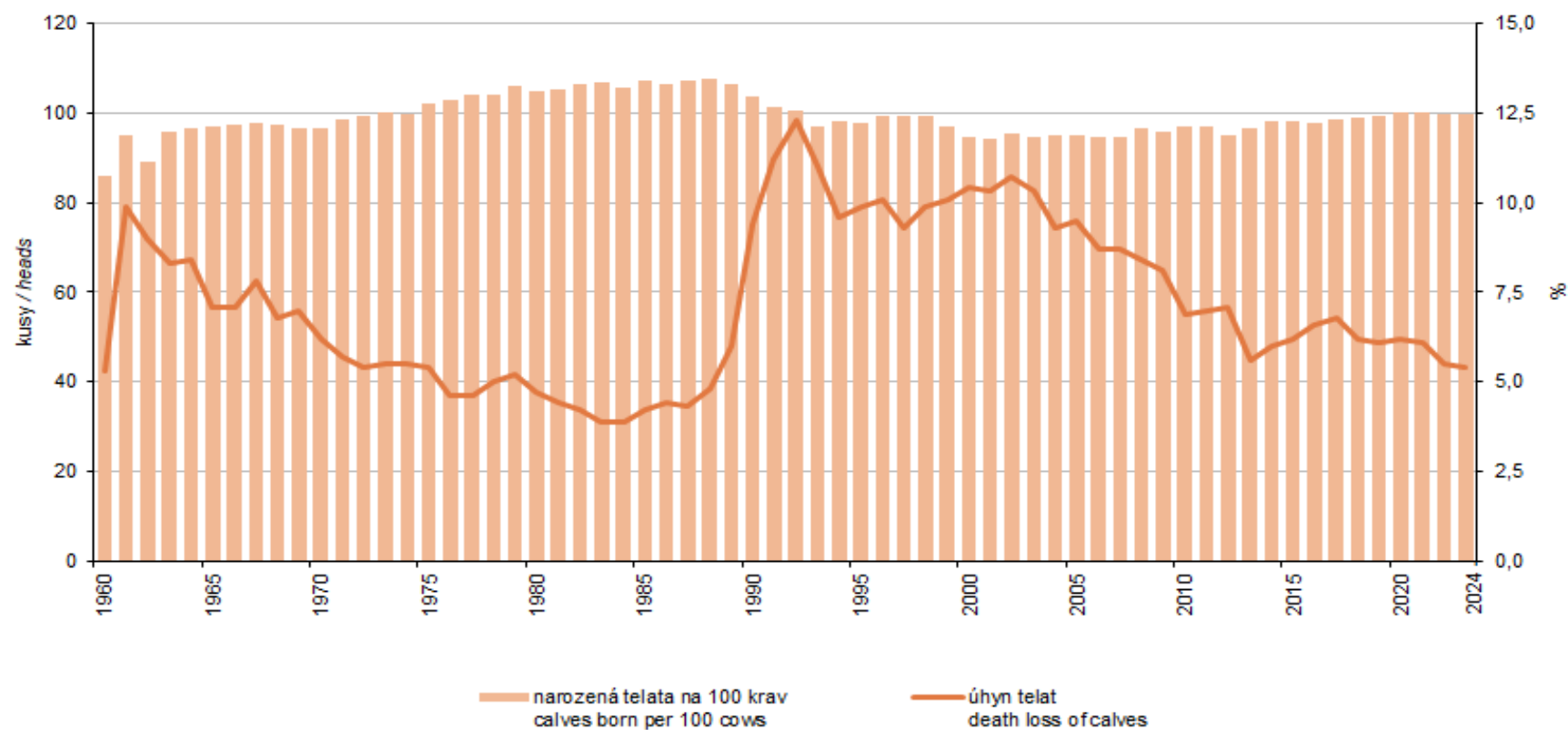
Graf 11.2 Snáška vajec¹⁾
Egg yield¹⁾



¹⁾ od roku 2002 pouze zemědělský sektor / Only the agricultural sector since 2002.
od roku 2010 průměrná roční snáška 1 nosnice / Since 2010 the average annual egg yield per laying hen.

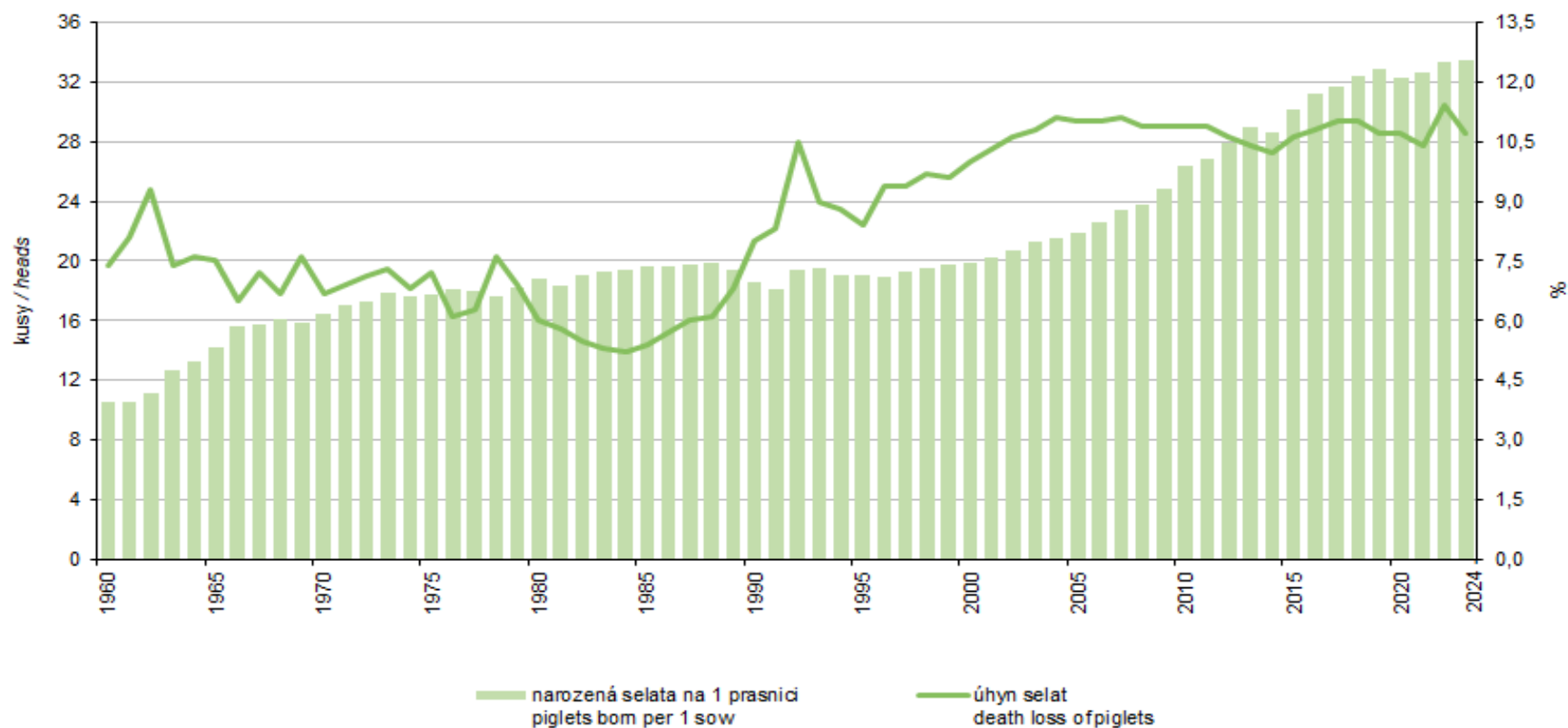
Zdroj: ČSÚ
Source: CZSO

Graf 11.3 Užítkovost skotu
Cattle yields



Zdroj: ČSÚ
Source: CZSO

Graf 11.4 Užítkovost prasat¹⁾
Pigs yields¹⁾



¹⁾ od roku 2002 pouze zemědělský sektor / Only the agricultural sector since 2002.

Zdroj: ČSÚ
Source: CZSO