

1a. Celkové výdaje na výzkum a vývoj (GERD) – základní ukazatele za roky 2013–2023

1.1 Celkové výdaje na VaV (GERD) – základní ukazatele

U k a z a t e l	2013	2014	2015	2016	2017	2018	2019	2020	2021	2022	2023
mil. Kč – běžné ceny	77 853	85 104	88 663	80 109	90 386	102 754	111 622	113 383	121 930	133 305	139 700
intenzita VaV (GERD jako % HDP)	1,87%	1,94%	1,91%	1,65%	1,75%	1,88%	1,90%	1,95%	1,93%	1,89%	1,83%

1.2 Celkové výdaje na VaV (GERD) podle druhu výdajů

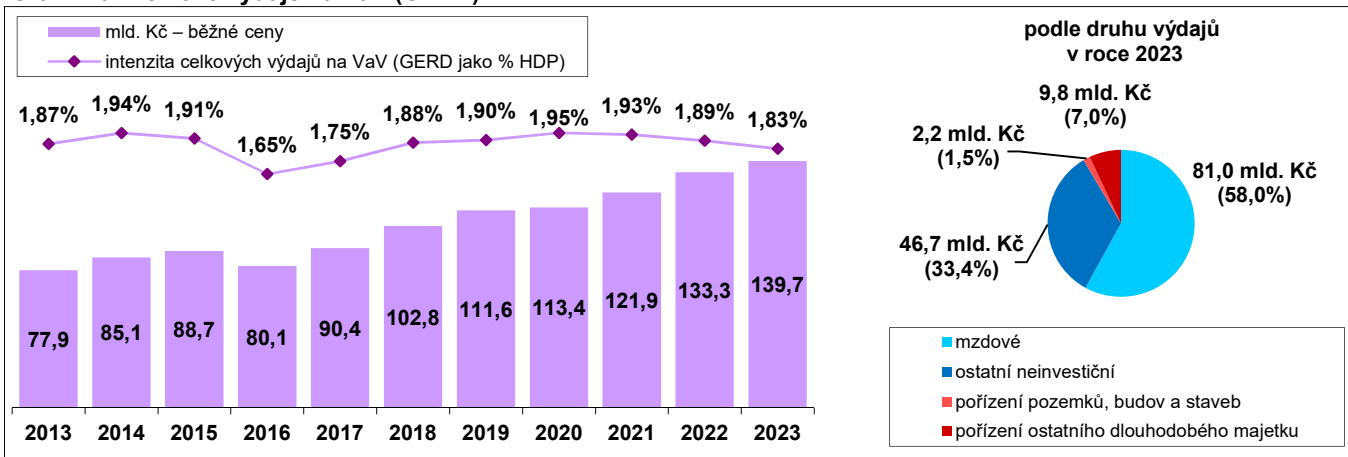
mil. Kč běžné ceny

Druh výdajů	2013	2014	2015	2016	2017	2018	2019	2020	2021	2022	2023
běžné (neinvestiční) výdaje celkem	60 801	67 093	70 379	72 680	81 902	91 706	101 062	102 326	110 924	121 426	127 758
mzdové	33 515	37 381	39 174	41 665	47 361	54 259	60 877	64 271	69 505	75 987	81 031
ostatní neinvestiční	27 286	29 712	31 204	31 015	34 541	37 448	40 185	38 055	41 419	45 439	46 727
kapitálové (investiční) výdaje celkem	17 053	18 011	18 285	7 429	8 484	11 047	10 560	11 056	11 007	11 879	11 942
pořízení pozemků, budov a staveb	6 658	5 614	5 048	1 550	1 159	1 490	2 443	2 516	1 999	2 214	2 153
pořízení ostat. dlouhodobého majetku	10 394	12 397	13 237	5 879	7 325	9 557	8 117	8 540	9 008	9 665	9 790
celkem	77 853	85 104	88 663	80 109	90 386	102 754	111 622	113 383	121 930	133 305	139 700

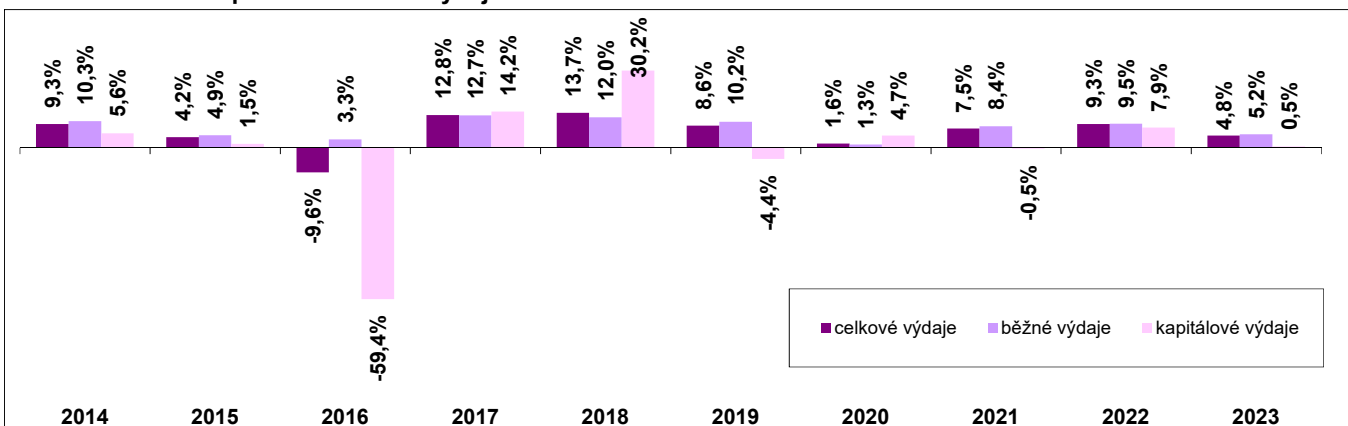
struktura v %

Druh výdajů	2013	2014	2015	2016	2017	2018	2019	2020	2021	2022	2023
běžné (neinvestiční) výdaje celkem	78,1%	78,8%	79,4%	90,7%	90,6%	89,2%	90,5%	90,2%	91,0%	91,1%	91,5%
mzdové	43,0%	43,9%	44,2%	52,0%	52,4%	52,8%	54,5%	56,7%	57,0%	57,0%	58,0%
ostatní neinvestiční	35,0%	34,9%	35,2%	38,7%	38,2%	36,4%	36,0%	33,6%	34,0%	34,1%	33,4%
kapitálové (investiční) výdaje celkem	21,9%	21,2%	20,6%	9,3%	9,4%	10,8%	9,5%	9,8%	9,0%	8,9%	8,5%
pořízení pozemků, budov a staveb	8,6%	6,6%	5,7%	1,9%	1,3%	1,5%	2,2%	2,2%	1,6%	1,7%	1,5%
pořízení ostat. dlouhodobého majetku	13,4%	14,6%	14,9%	7,3%	8,1%	9,3%	7,3%	7,5%	7,4%	7,3%	7,0%
celkem	100,0%	100,0%	100,0%	100,0%	100,0%	100,0%	100,0%	100,0%	100,0%	100,0%	100,0%

Graf 1.1a: Celkové výdaje na VaV (GERD)



Graf 1.2: Meziroční procentní nárůst výdajů na VaV



Zdroj: Český statistický úřad, 2024

1b. Celkové výdaje na výzkum a vývoj (GERD) – základní ukazatele za roky 2013–2023

1.3 Celkové výdaje na VaV (GERD) podle zdrojů jejich financování

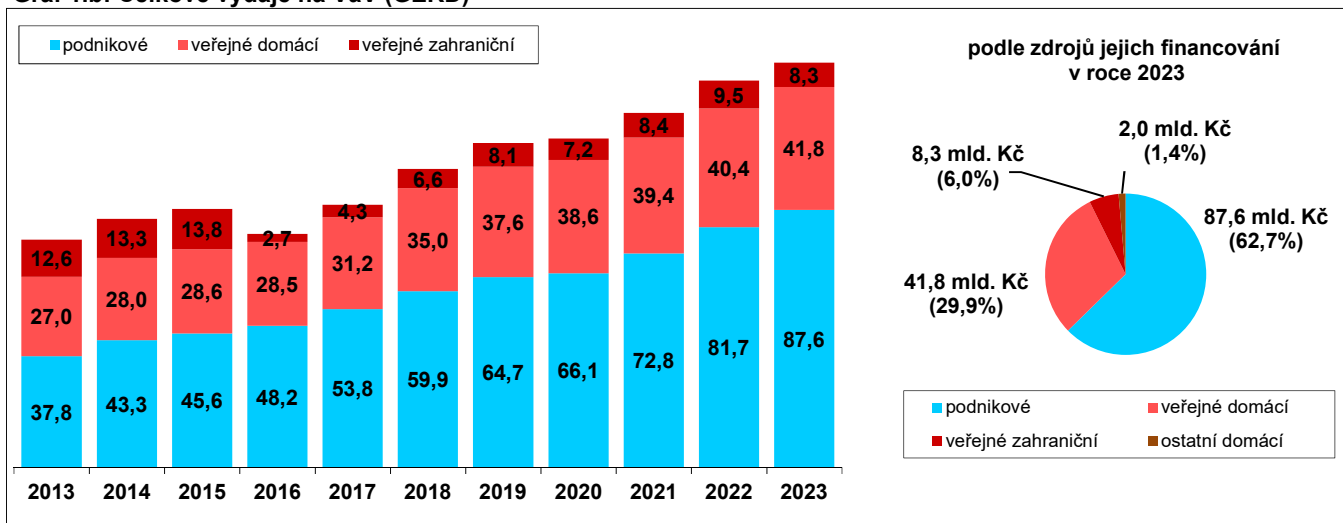
mil. Kč běžné ceny

Zdroje financování VaV	2013	2014	2015	2016	2017	2018	2019	2020	2021	2022	2023
podnikové celkem	37 832	43 262	45 607	48 217	53 839	59 947	64 736	66 086	72 833	81 724	87 587
veřejné celkem	39 621	41 286	42 382	31 202	35 540	41 657	45 645	45 805	47 778	49 897	50 148
veřejné domácí	27 045	28 034	28 563	28 535	31 232	35 037	37 581	38 569	39 406	40 401	41 829
veřejné zahraniční	12 576	13 252	13 820	2 667	4 307	6 621	8 064	7 236	8 372	9 495	8 319
ostatní domácí	400	556	674	691	1 008	1 150	1 241	1 491	1 319	1 685	1 965
celkem	77 853	85 104	88 663	80 109	90 386	102 754	111 622	113 383	121 930	133 305	139 700

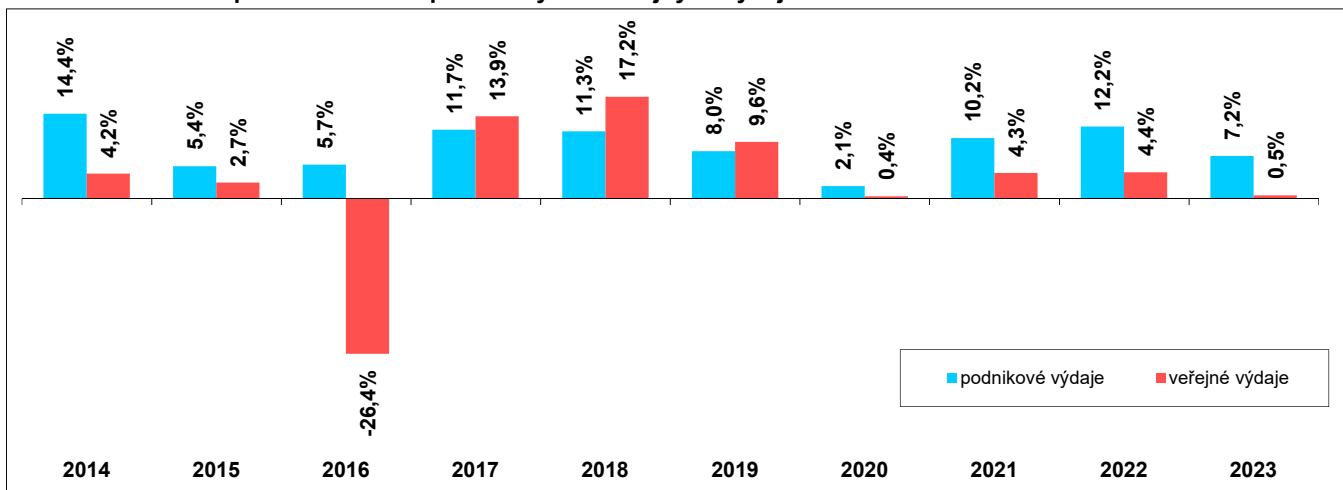
struktura v %

Zdroje financování VaV	2013	2014	2015	2016	2017	2018	2019	2020	2021	2022	2023
podnikové celkem	48,6%	50,8%	51,4%	60,2%	59,6%	58,3%	58,0%	58,3%	59,7%	61,3%	62,7%
veřejné celkem	50,9%	48,5%	47,8%	38,9%	39,3%	40,5%	40,9%	40,4%	39,2%	37,4%	35,9%
veřejné domácí	34,7%	32,9%	32,2%	35,6%	34,6%	34,1%	33,7%	34,0%	32,3%	30,3%	29,9%
veřejné zahraniční	16,2%	15,6%	15,6%	3,3%	4,8%	6,4%	7,2%	6,4%	6,9%	7,1%	6,0%
ostatní domácí	0,5%	0,7%	0,8%	0,9%	1,1%	1,1%	1,1%	1,3%	1,1%	1,3%	1,4%
celkem	100,0%	100,0%	100,0%	100,0%	100,0%	100,0%	100,0%	100,0%	100,0%	100,0%	100,0%

Graf 1.b: Celkové výdaje na VaV (GERD)



Graf 1.3: Meziroční procentní nárůst podnikových a veřejných výdajů na VaV



Zdroj: Český statistický úřad, 2024

1c. Celkové výdaje na výzkum a vývoj (GERD) – základní ukazatele za roky 2013–2023

1.4 Celkové výdaje na VaV (GERD) podle sektorů provádění VaV

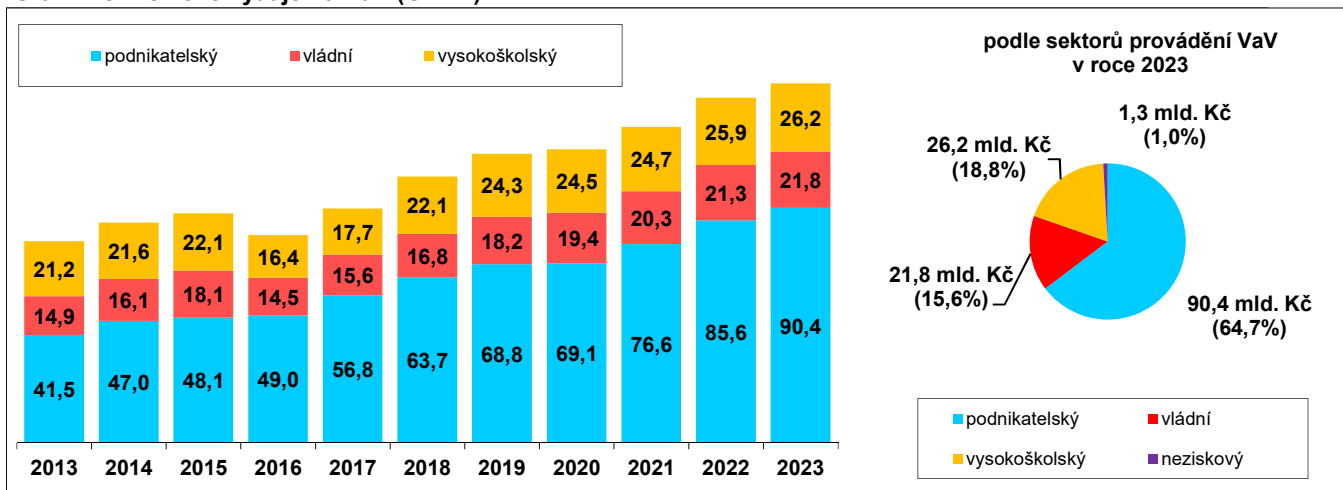
mil. Kč běžné ceny

Sektory provádění VaV	2013	2014	2015	2016	2017	2018	2019	2020	2021	2022	2023
podnikatelský (BERD)	41 513	46 981	48 148	48 980	56 810	63 654	68 808	69 113	76 555	85 597	90 403
vládní (GOVERD)	14 875	16 145	18 091	14 549	15 582	16 800	18 171	19 437	20 306	21 344	21 760
vysokoškolský (HERD)	21 198	21 628	22 083	16 382	17 741	22 073	24 326	24 502	24 748	25 902	26 203
neziskový	267	351	343	197	252	227	317	331	321	462	1 334
celkem	77 853	85 104	88 663	80 109	90 386	102 754	111 622	113 383	121 930	133 305	139 700

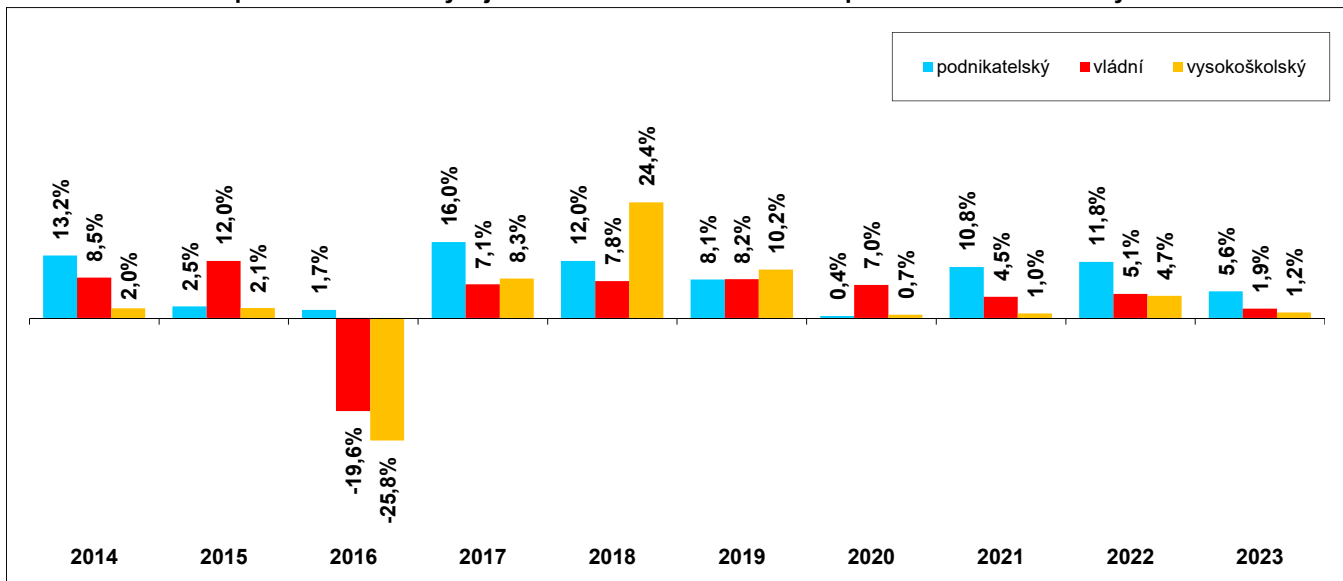
struktura v %

Sektory provádění VaV	2013	2014	2015	2016	2017	2018	2019	2020	2021	2022	2023
podnikatelský (BERD)	53,3%	55,2%	54,3%	61,1%	62,9%	61,9%	61,6%	61,0%	62,8%	64,2%	64,7%
vládní (GOVERD)	19,1%	19,0%	20,4%	18,2%	17,2%	16,4%	16,3%	17,1%	16,7%	16,0%	15,6%
vysokoškolský (HERD)	27,2%	25,4%	24,9%	20,4%	19,6%	21,5%	21,8%	21,6%	20,3%	19,4%	18,8%
neziskový	0,3%	0,4%	0,4%	0,2%	0,3%	0,2%	0,3%	0,3%	0,3%	0,3%	1,0%
celkem	100,0%	100,0%	100,0%	100,0%	100,0%	100,0%	100,0%	100,0%	100,0%	100,0%	100,0%

Graf 1.1c: Celkové výdaje na VaV (GERD)



Graf 1.4: Meziroční procentní nárůst výdajů na VaV v hlavních sektorech provádění VaV – v běžných cenách



Zdroj: Český statistický úřad, 2024

2. Výdaje na výzkum a vývoj financované z podnikových zdrojů – základní ukazatele za roky 2013–2023

2.1 Výdaje na VaV financované z podnikových zdrojů – základní ukazatele

U k a z a t e l	2013	2014	2015	2016	2017	2018	2019	2020	2021	2022	2023
v mil. Kč – běžné ceny	37 832	43 262	45 607	48 217	53 839	59 947	64 736	66 086	72 833	81 724	87 587
podíl na GERD	48,6%	50,8%	51,4%	60,2%	59,6%	58,3%	58,0%	58,3%	59,7%	61,3%	62,7%
podíl na HDP	0,91%	0,99%	0,98%	1,00%	1,04%	1,09%	1,10%	1,13%	1,15%	1,16%	1,15%

2.2 Výdaje na VaV financované z podnikových zdrojů podle sektorů provádění VaV

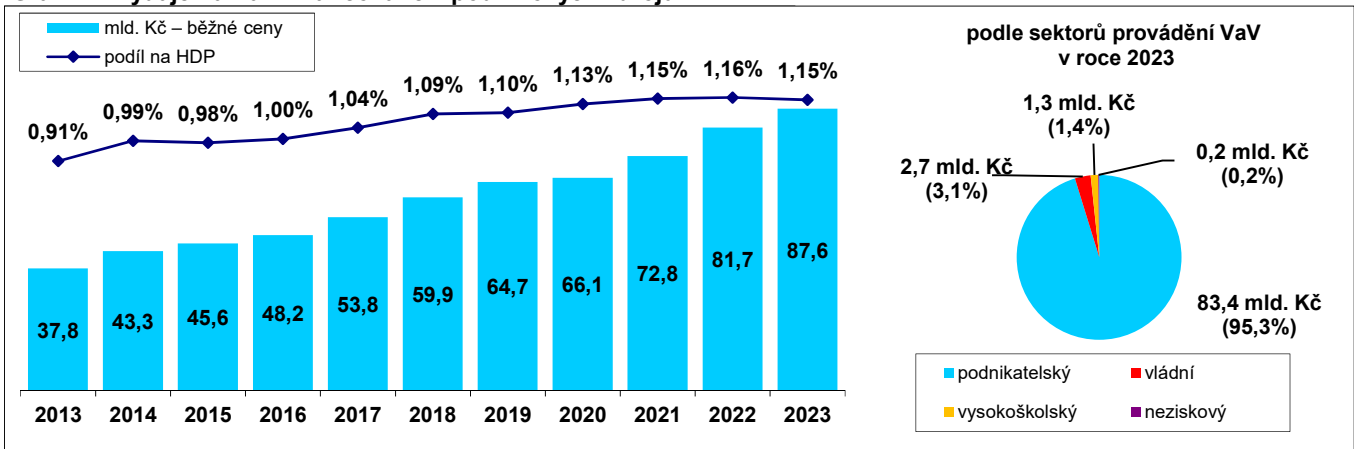
mil. Kč běžné ceny

Sektor provádění VaV	2013	2014	2015	2016	2017	2018	2019	2020	2021	2022	2023
podnikatelský	35 276	40 619	42 340	45 343	51 439	57 558	62 285	62 484	69 499	78 132	83 440
vládní	2 028	1 977	2 218	1 966	1 376	1 223	1 360	2 537	2 199	2 342	2 725
vysokoškolský	434	542	930	870	966	1 113	1 020	997	1 070	1 086	1 258
neziskový	95	124	119	37	57	53	70	69	66	164	164
celkem	37 832	43 262	45 607	48 217	53 839	59 947	64 736	66 086	72 833	81 724	87 587

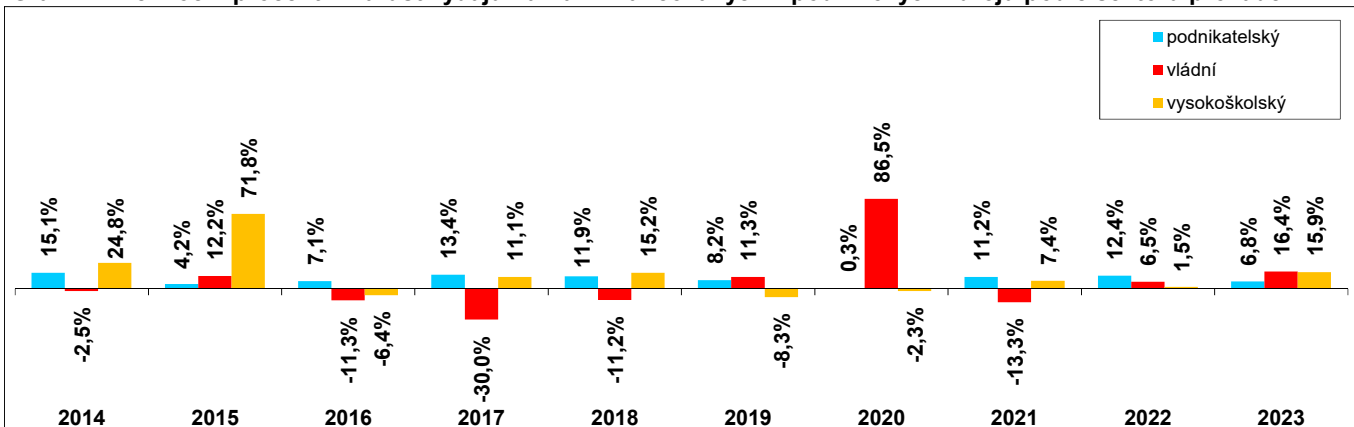
struktura v %

Sektor provádění VaV	2013	2014	2015	2016	2017	2018	2019	2020	2021	2022	2023
podnikatelský	93,2%	93,9%	92,8%	94,0%	95,5%	96,0%	96,2%	94,5%	95,4%	95,6%	95,3%
vládní	5,4%	4,6%	4,9%	4,1%	2,6%	2,0%	2,1%	3,8%	3,0%	2,9%	3,1%
vysokoškolský	1,1%	1,3%	2,0%	1,8%	1,8%	1,9%	1,6%	1,5%	1,5%	1,3%	1,4%
neziskový	0,3%	0,3%	0,3%	0,1%	0,1%	0,1%	0,1%	0,1%	0,1%	0,2%	0,2%
celkem	100,0%	100,0%	100,0%	100,0%	100,0%	100,0%	100,0%	100,0%	100,0%	100,0%	100,0%

Graf 2.1: Výdaje na VaV financované z podnikových zdrojů



Graf 2.2: Meziroční procentní nárůst výdajů na VaV financovaných z podnikových zdrojů podle sektorů provádění



Zdroj: Český statistický úřad, 2024

3. Výdaje na výzkum a vývoj financované z veřejných zdrojů celkem – základní ukazatele za roky 2013–2023

3.1 Výdaje na VaV financované z veřejných zdrojů celkem – základní ukazatele

U k a z a t e l	2013	2014	2015	2016	2017	2018	2019	2020	2021	2022	2023
v mil. Kč – běžné ceny	39 621	41 286	42 382	31 202	35 540	41 657	45 645	45 805	47 778	49 897	50 148
podíl na GERD	50,9%	48,5%	47,8%	38,9%	39,3%	40,5%	40,9%	40,4%	39,2%	37,4%	35,9%
podíl na HDP	0,95%	0,94%	0,91%	0,64%	0,69%	0,76%	0,78%	0,79%	0,76%	0,71%	0,66%

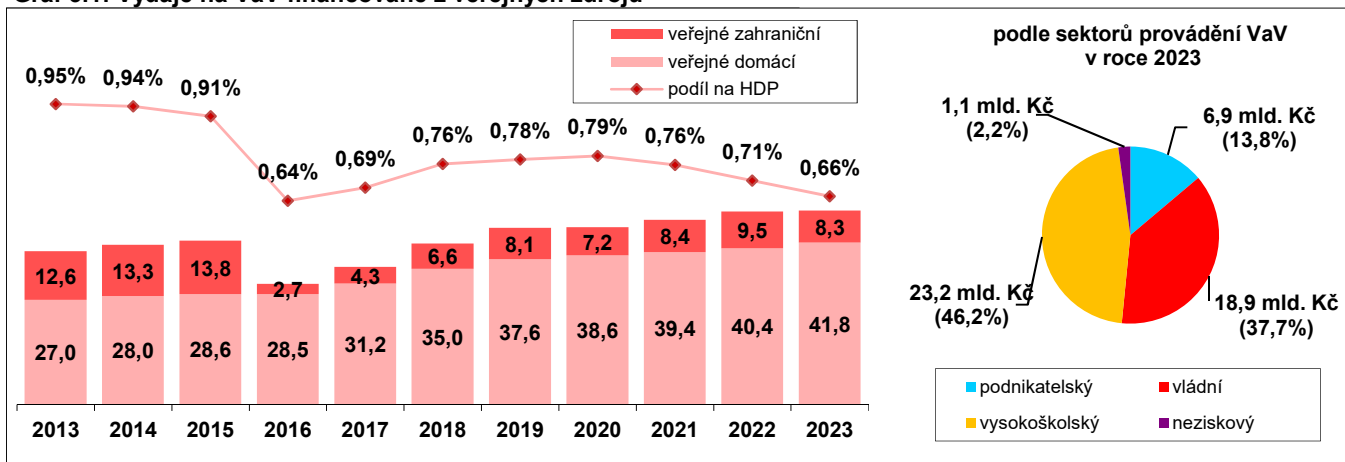
3.2 Výdaje na VaV financované z veřejných zdrojů celkem podle sektorů provádění VaV

Sektor provádění VaV	2013	2014	2015	2016	2017	2018	2019	2020	2021	2022	2023
podnikatelský	6 206	6 342	5 782	3 600	5 327	6 051	6 476	6 585	7 018	7 431	6 942
vládní	12 827	14 137	15 841	12 463	14 055	15 478	16 696	16 783	17 943	18 897	18 914
vysokoškolský	20 418	20 583	20 537	14 983	15 969	19 956	22 231	22 184	22 574	23 287	23 188
neziskový	170	224	222	155	189	171	241	253	244	282	1 104
celkem	39 621	41 286	42 382	31 202	35 540	41 657	45 645	45 805	47 778	49 897	50 148

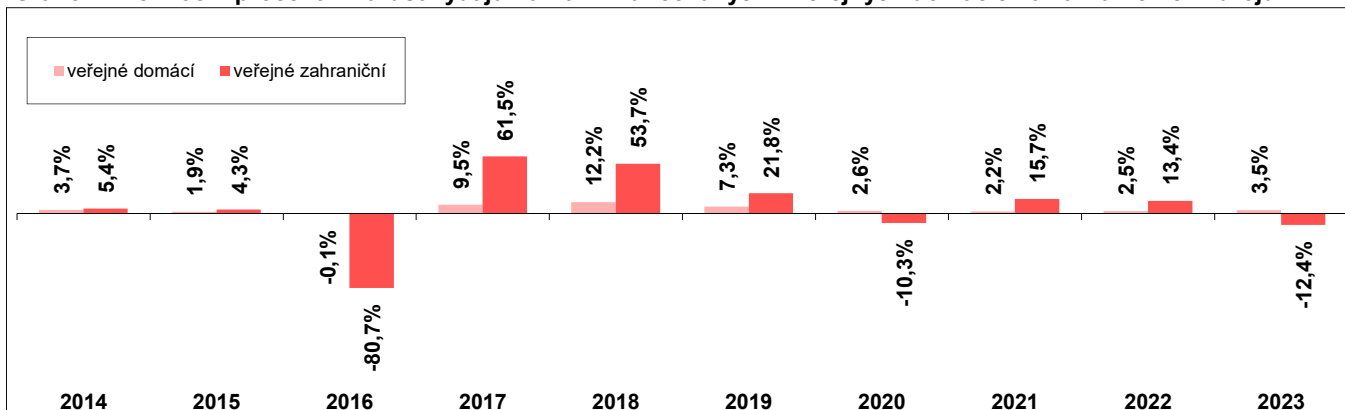
struktura v %

Sektor provádění VaV	2013	2014	2015	2016	2017	2018	2019	2020	2021	2022	2023
podnikatelský	15,7%	15,4%	13,6%	11,5%	15,0%	14,5%	14,2%	14,4%	14,7%	14,9%	13,8%
vládní	32,4%	34,2%	37,4%	39,9%	39,5%	37,2%	36,6%	36,6%	37,6%	37,9%	37,7%
vysokoškolský	51,5%	49,9%	48,5%	48,0%	44,9%	47,9%	48,7%	48,4%	47,2%	46,7%	46,2%
neziskový	0,4%	0,5%	0,5%	0,5%	0,5%	0,4%	0,5%	0,6%	0,5%	0,6%	2,2%
celkem	100,0%	100,0%	100,0%	100,0%	100,0%	100,0%	100,0%	100,0%	100,0%	100,0%	100,0%

Graf 3.1: Výdaje na VaV financované z veřejných zdrojů



Graf 3.2: Meziroční procentní nárůst výdajů na VaV financovaných z veřejných domácích a zahraničních zdrojů



Zdroj: Český statistický úřad, 2024

4. Výdaje na výzkum a vývoj financované z veřejných domácích zdrojů – základní ukazatele za roky 2013–2023

4.1 Výdaje na výzkum a vývoj financované z veřejných domácích zdrojů – základní ukazatele

U k a z a t e l	2013	2014	2015	2016	2017	2018	2019	2020	2021	2022	2023
v mil. Kč – běžné ceny	27 045	28 034	28 563	28 535	31 232	35 037	37 581	38 569	39 406	40 401	41 829
podíl na GERD	34,7%	32,9%	32,2%	35,6%	34,6%	34,1%	33,7%	34,0%	32,3%	30,3%	29,9%
podíl na HDP	0,65%	0,64%	0,61%	0,59%	0,60%	0,64%	0,64%	0,66%	0,62%	0,57%	0,55%

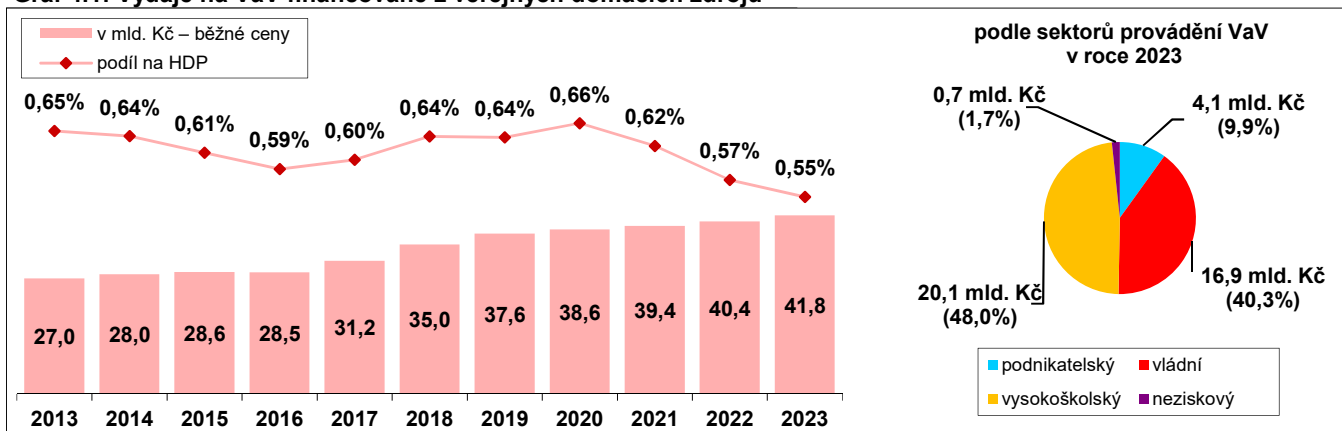
4.2 Výdaje na výzkum a vývoj financované z veřejných domácích zdrojů podle sektorů provádění VaV

Sektor provádění VaV	2013	2014	2015	2016	2017	2018	2019	2020	2021	2022	2023
podnikatelský	4 447	4 331	3 658	2 996	3 991	4 447	4 683	4 699	4 538	4 203	4 147
vládní	9 881	10 209	11 100	11 242	12 141	13 633	14 557	15 004	15 900	16 656	16 876
vysokoškolský	12 588	13 358	13 629	14 181	14 974	16 834	18 202	18 723	18 813	19 387	20 097
neziskový	129	136	175	116	125	123	139	143	155	155	709
celkem	27 045	28 034	28 563	28 535	31 232	35 037	37 581	38 569	39 406	40 401	41 829

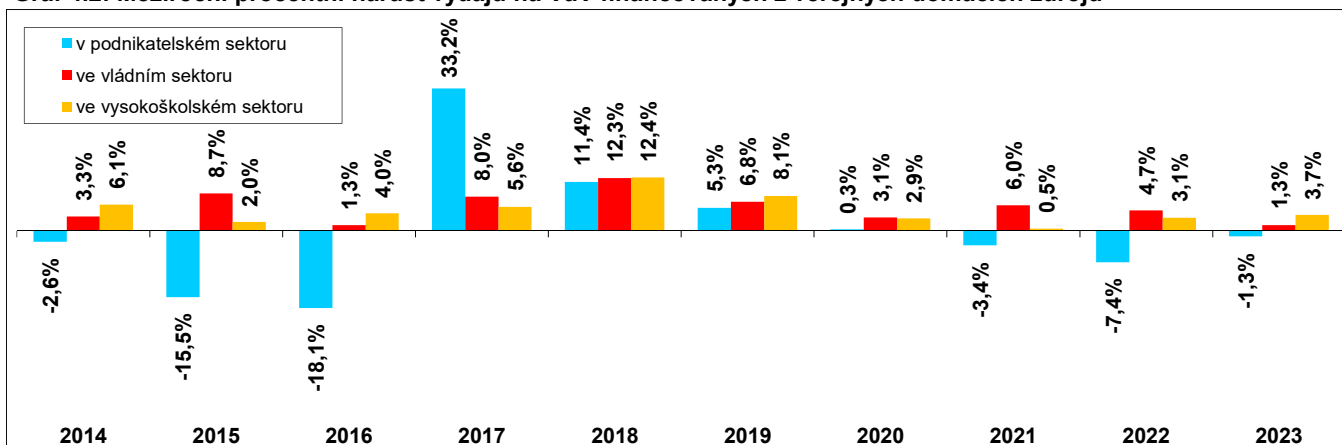
struktura v %

Sektor provádění VaV	2013	2014	2015	2016	2017	2018	2019	2020	2021	2022	2023
podnikatelský	16,4%	15,4%	12,8%	10,5%	12,8%	12,7%	12,5%	12,2%	11,5%	10,4%	9,9%
vládní	36,5%	36,4%	38,9%	39,4%	38,9%	38,9%	38,7%	38,9%	40,4%	41,2%	40,3%
vysokoškolský	46,5%	47,6%	47,7%	49,7%	47,9%	48,0%	48,4%	48,5%	47,7%	48,0%	48,0%
neziskový	0,5%	0,5%	0,6%	0,4%	0,4%	0,4%	0,4%	0,4%	0,4%	0,4%	1,7%
celkem	100,0%	100,0%	100,0%	100,0%	100,0%	100,0%	100,0%	100,0%	100,0%	100,0%	100,0%

Graf 4.1: Výdaje na VaV financované z veřejných domácích zdrojů



Graf 4.2: Meziroční procentní nárůst výdajů na VaV financovaných z veřejných domácích zdrojů



Zdroj: Český statistický úřad, 2024

5. Výdaje na výzkum a vývoj financované z veřejných zahraničních zdrojů – základní ukazatele za roky 2013–2023

5.1 Výdaje na výzkum a vývoj financované z veřejných zahraničních zdrojů – základní ukazatele

U k a z a t e l	2013	2014	2015	2016	2017	2018	2019	2020	2021	2022	2023
v mil. Kč – běžné ceny	12 576	13 252	13 820	2 667	4 307	6 621	8 064	7 236	8 372	9 495	8 319
podíl na GERD	16,2%	15,6%	15,6%	3,3%	4,8%	6,4%	7,2%	6,4%	6,9%	7,1%	6,0%
podíl na HDP	0,30%	0,30%	0,30%	0,06%	0,08%	0,12%	0,14%	0,12%	0,13%	0,13%	0,11%

5.2 Výdaje na výzkum a vývoj financované z veřejných zahraničních zdrojů podle sektorů provádění VaV

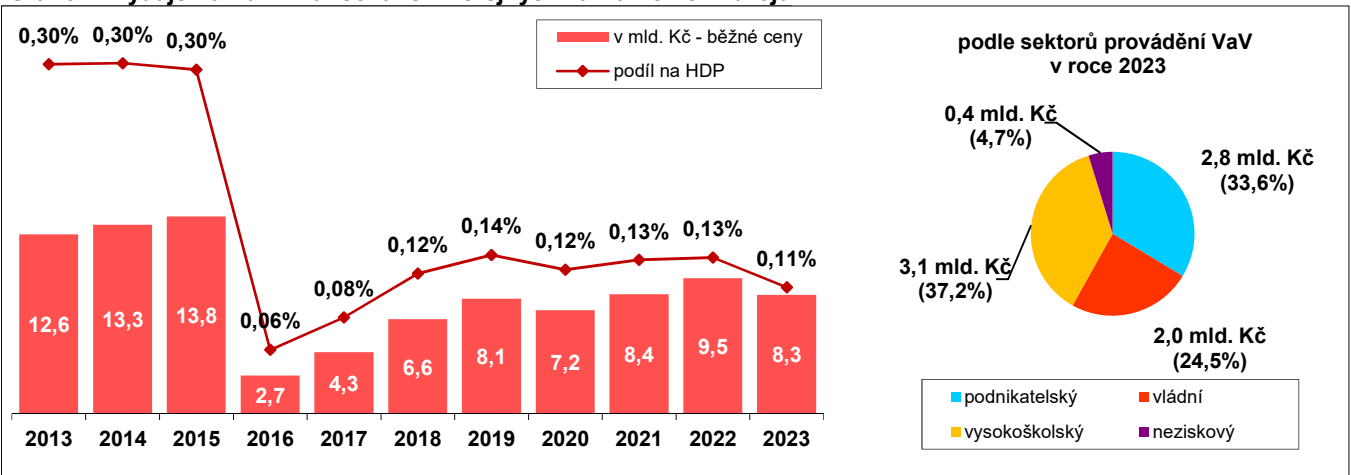
mil. Kč běžné ceny

Sektor provádění VaV	2013	2014	2015	2016	2017	2018	2019	2020	2021	2022	2023
podnikatelský	1 758	2 011	2 124	605	1 335	1 604	1 793	1 887	2 480	3 228	2 795
vládní	2 947	3 928	4 741	1 221	1 914	1 846	2 140	1 779	2 042	2 241	2 038
vysokoškolský	7 830	7 225	6 908	803	995	3 122	4 029	3 461	3 761	3 900	3 091
neziskový	41	88	47	39	64	49	102	109	89	126	395
celkem	12 576	13 252	13 820	2 667	4 307	6 621	8 064	7 236	8 372	9 495	8 319

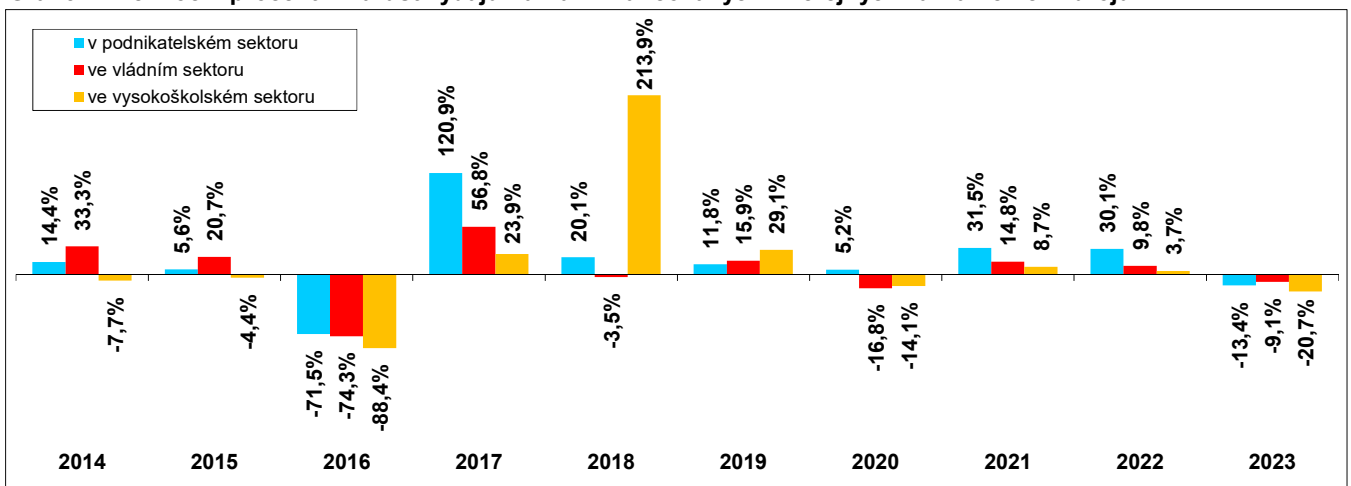
struktura v %

Sektor provádění VaV	2013	2014	2015	2016	2017	2018	2019	2020	2021	2022	2023
podnikatelský	14,0%	15,2%	15,4%	22,7%	31,0%	24,2%	22,2%	26,1%	29,6%	34,0%	33,6%
vládní	23,4%	29,6%	34,3%	45,8%	44,4%	27,9%	26,5%	24,6%	24,4%	23,6%	24,5%
vysokoškolský	62,3%	54,5%	50,0%	30,1%	23,1%	47,2%	50,0%	47,8%	44,9%	41,1%	37,2%
neziskový	0,3%	0,7%	0,3%	1,4%	1,5%	0,7%	1,3%	1,5%	1,1%	1,3%	4,7%
celkem	100,0%	100,0%	100,0%	100,0%	100,0%	100,0%	100,0%	100,0%	100,0%	100,0%	100,0%

Graf 5.1: Výdaje na VaV financované z veřejných zahraničních zdrojů



Graf 5.2: Meziroční procentní nárůst výdajů na VaV financovaných z veřejných zahraničních zdrojů



Zdroj: Český statistický úřad, 2024

6. Výdaje na výzkum a vývoj uskutečněné v podnikatelském sektoru – základní ukazatele za roky 2013–2023

6.1 Výdaje na VaV uskutečněné v podnikatelském sektoru (BERD) – základní ukazatele

U k a z a t e l	2013	2014	2015	2016	2017	2018	2019	2020	2021	2022	2023
v mil. Kč – běžné ceny	41 513	46 981	48 148	48 980	56 810	63 654	68 808	69 113	76 555	85 597	90 403
běžné výdaje	34 791	39 350	42 101	44 482	51 585	57 372	63 149	62 938	70 166	77 915	82 890
kapitálové výdaje	6 721	7 631	6 046	4 498	5 225	6 282	5 659	6 174	6 389	7 682	7 514
podíl na GERD	53,3%	55,2%	54,3%	61,1%	62,9%	61,9%	61,6%	61,0%	62,8%	64,2%	64,7%
podíl na HDP	1,00%	1,07%	1,04%	1,01%	1,10%	1,16%	1,17%	1,19%	1,21%	1,21%	1,19%

6.2 Výdaje na VaV uskutečněné v podnikatelském sektoru (BERD) podle zdrojů jejich financování

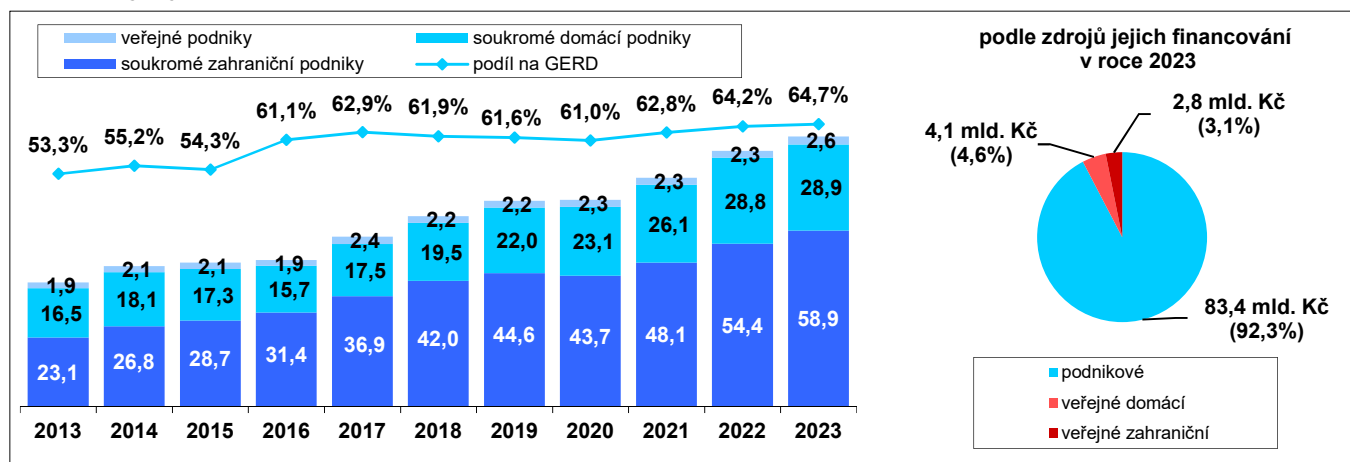
mil. Kč běžné ceny

Zdroje financování VaV	2013	2014	2015	2016	2017	2018	2019	2020	2021	2022	2023
podnikové	35 276	40 619	42 340	45 343	51 439	57 558	62 285	62 484	69 499	78 132	83 440
veřejné domácí	4 447	4 331	3 658	2 996	3 991	4 447	4 683	4 699	4 538	4 203	4 147
veřejné zahraniční	1 758	2 011	2 124	605	1 335	1 604	1 793	1 887	2 480	3 228	2 795
ostatní domácí	31	19	25	37	44	45	47	43	38	34	22
celkem	41 513	46 981	48 148	48 980	56 810	63 654	68 808	69 113	76 555	85 597	90 403

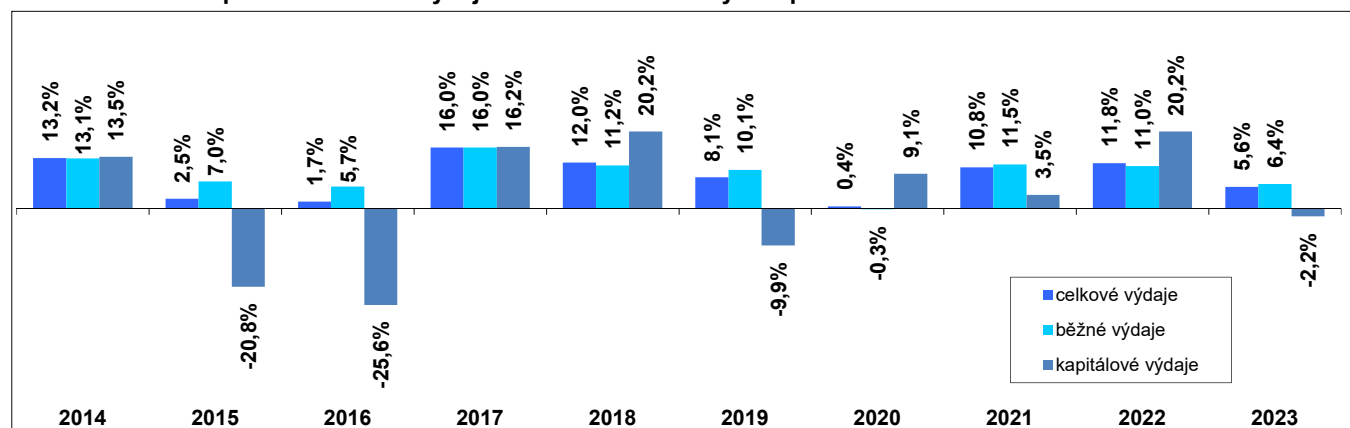
struktura v %

Zdroje financování VaV	2013	2014	2015	2016	2017	2018	2019	2020	2021	2022	2023
podnikové	85,0%	86,5%	87,9%	92,6%	90,5%	90,4%	90,5%	90,4%	90,8%	91,3%	92,3%
veřejné domácí	10,7%	9,2%	7,6%	6,1%	7,0%	7,0%	6,8%	6,8%	5,9%	4,9%	4,6%
veřejné zahraniční	4,2%	4,3%	4,4%	1,2%	2,4%	2,5%	2,6%	2,7%	3,2%	3,8%	3,1%
ostatní domácí	0,1%	0,0%	0,1%	0,1%	0,1%	0,1%	0,1%	0,1%	0,1%	0,0%	0,0%
celkem	100,0%	100,0%	100,0%	100,0%	100,0%	100,0%	100,0%	100,0%	100,0%	100,0%	100,0%

Graf 6.1: Výdaje na VaV uskutečněné v podnikatelském sektoru (BERD)



Graf 6.2 Meziroční procentní nárůst výdajů na VaV uskutečněných v podnikatelském sektoru



Zdroj: Český statistický úřad, 2024

7. Výdaje na výzkum a vývoj uskutečněné ve vládním sektoru – základní ukazatele za roky 2013–2023

7.1 Výdaje na VaV uskutečněné ve vládním sektoru (GOVERD) - základní ukazatele

U k a z a t e l	2013	2014	2015	2016	2017	2018	2019	2020	2021	2022	2023
v mil. Kč – běžné ceny	14 875	16 145	18 091	14 549	15 582	16 800	18 171	19 437	20 306	21 344	21 760
běžné výdaje	10 785	11 307	12 189	12 273	12 915	14 209	15 567	16 521	17 549	18 562	19 325
kapitálové výdaje	4 090	4 839	5 901	2 276	2 667	2 592	2 603	2 916	2 758	2 782	2 435
podíl na GERD	19,1%	19,0%	20,4%	18,2%	17,2%	16,4%	16,3%	17,1%	16,7%	16,0%	15,6%
podíl na HDP	0,36%	0,37%	0,39%	0,30%	0,30%	0,31%	0,31%	0,33%	0,32%	0,30%	0,29%

7.2 Výdaje na VaV uskutečněné ve vládním sektoru (GOVERD) podle zdrojů jejich financování

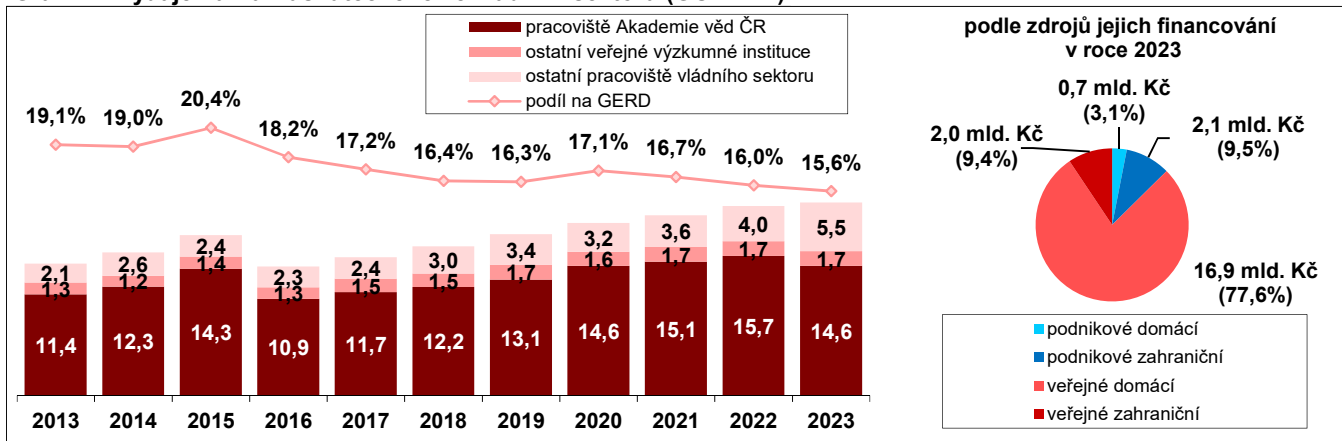
Zdroje financování VaV	2013	2014	2015	2016	2017	2018	2019	2020	2021	2022	2023
podnikové domácí	547	607	501	584	555	649	657	513	502	578	665
podnikové zahraniční	1 481	1 370	1 716	1 383	822	573	703	2 023	1 697	1 764	2 060
veřejné domácí	9 881	10 209	11 100	11 242	12 141	13 633	14 557	15 004	15 900	16 656	16 876
veřejné zahraniční	2 947	3 928	4 741	1 221	1 914	1 846	2 140	1 779	2 042	2 241	2 038
ostatní domácí	20	31	32	120	151	99	114	116	165	105	121
celkem	14 875	16 145	18 091	14 549	15 582	16 800	18 171	19 437	20 306	21 344	21 760

mil. Kč běžné ceny

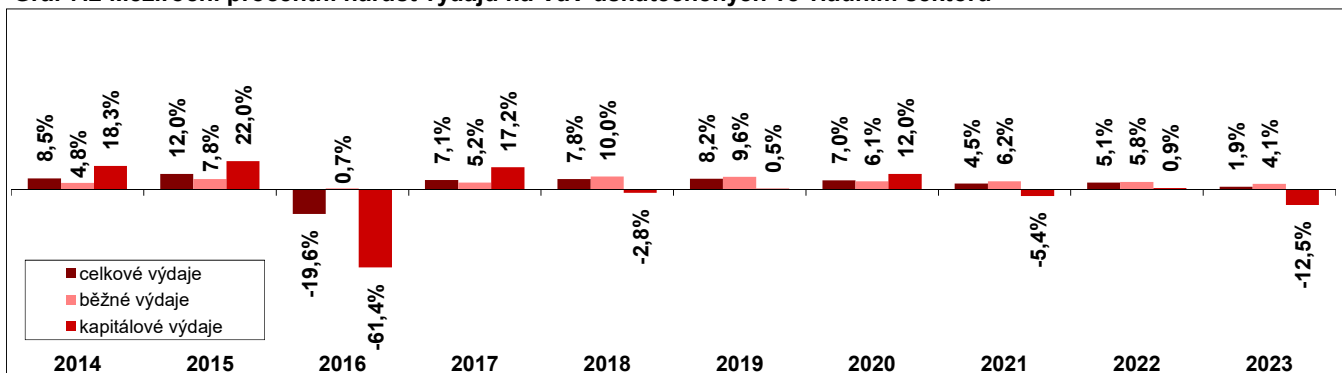
Zdroje financování VaV	2013	2014	2015	2016	2017	2018	2019	2020	2021	2022	2023
podnikové domácí	3,7%	3,8%	2,8%	4,0%	3,6%	3,9%	3,6%	2,6%	2,5%	2,7%	3,1%
podnikové zahraniční	10,0%	8,5%	9,5%	9,5%	5,3%	3,4%	3,9%	10,4%	8,4%	8,3%	9,5%
veřejné domácí	66,4%	63,2%	61,4%	77,3%	77,9%	81,1%	80,1%	77,2%	78,3%	78,0%	77,6%
veřejné zahraniční	19,8%	24,3%	26,2%	8,4%	12,3%	11,0%	11,8%	9,2%	10,1%	10,5%	9,4%
ostatní domácí	0,1%	0,2%	0,2%	0,8%	1,0%	0,6%	0,6%	0,6%	0,8%	0,5%	0,6%
celkem	100,0%	100,0%	100,0%	100,0%	100,0%	100,0%	100,0%	100,0%	100,0%	100,0%	100,0%

struktura v %

Graf 7.1: Výdaje na VaV uskutečněné ve vládním sektoru (GOVERD)



Graf 7.2: Meziroční procentní nárůst výdajů na VaV uskutečněných ve vládním sektoru



Zdroj: Český statistický úřad, 2024

8. Výdaje na výzkum a vývoj uskutečněné ve vysokoškolském sektoru – základní ukazatele za roky 2013–2023

8.1 Výdaje na VaV uskutečněné ve vysokoškolském sektoru (HERD) – základní ukazatele

U k a z a t e l	2013	2014	2015	2016	2017	2018	2019	2020	2021	2022	2023
v mil. Kč – běžné ceny	21 198	21 628	22 083	16 382	17 741	22 073	24 326	24 502	24 748	25 902	26 203
běžné výdaje	14 981	16 178	15 849	15 733	17 155	19 906	22 054	22 570	22 916	24 530	24 511
kapitálové výdaje	6 216	5 449	6 234	650	586	2 167	2 272	1 933	1 832	1 372	1 692
podíl na GERD	27,2%	25,4%	24,9%	20,4%	19,6%	21,5%	21,8%	21,6%	20,3%	19,4%	18,8%
podíl na HDP	0,51%	0,49%	0,47%	0,34%	0,34%	0,40%	0,41%	0,42%	0,39%	0,37%	0,34%

8.2 Výdaje na VaV uskutečněné ve vysokoškolském sektoru (HERD) podle zdrojů jejich financování

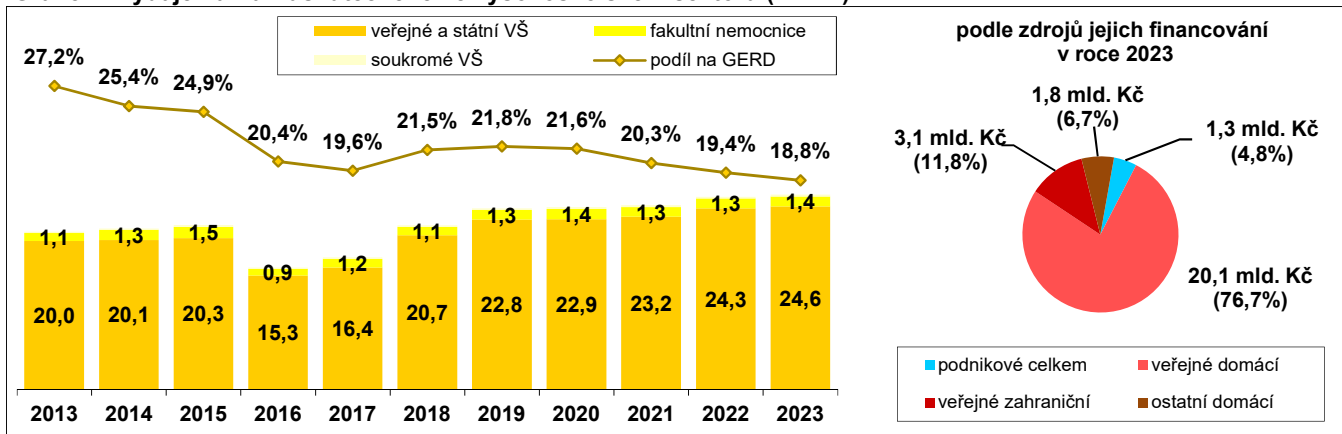
mil. Kč běžné ceny

Zdroje financování VaV	2013	2014	2015	2016	2017	2018	2019	2020	2021	2022	2023
podnikové domácí	417	519	875	768	900	1 016	924	901	973	1 008	1 160
podnikové zahraniční	17	22	55	103	66	98	96	96	97	78	99
veřejné domácí	12 588	13 358	13 629	14 181	14 974	16 834	18 202	18 723	18 813	19 387	20 097
veřejné zahraniční	7 830	7 225	6 908	803	995	3 122	4 029	3 461	3 761	3 900	3 091
ostatní domácí	346	504	615	529	806	1 003	1 075	1 322	1 104	1 529	1 756
celkem	21 198	21 628	22 083	16 382	17 741	22 073	24 326	24 502	24 748	25 902	26 203

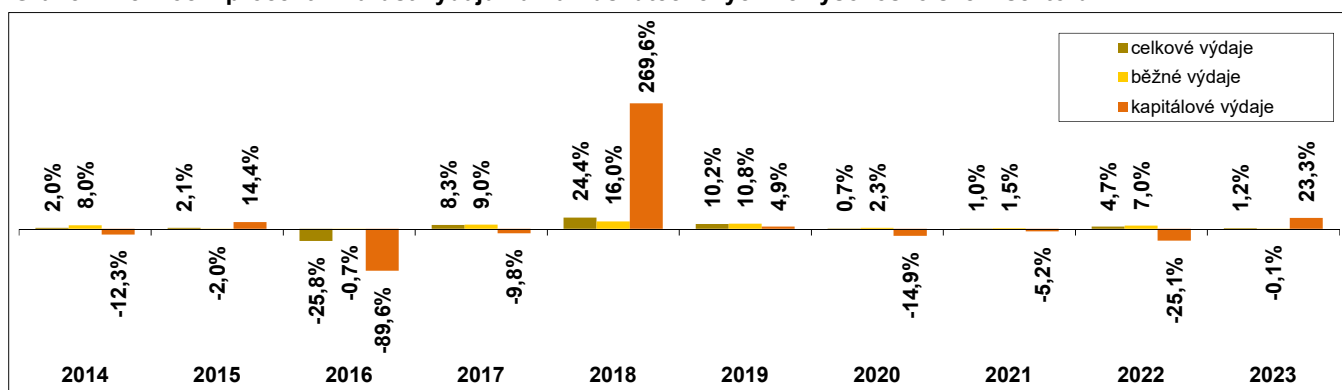
struktura v %

Zdroje financování VaV	2013	2014	2015	2016	2017	2018	2019	2020	2021	2022	2023
podnikové domácí	2,0%	2,4%	4,0%	4,7%	5,1%	4,6%	3,8%	3,7%	3,9%	3,9%	4,4%
podnikové zahraniční	0,1%	0,1%	0,2%	0,6%	0,4%	0,4%	0,4%	0,4%	0,4%	0,3%	0,4%
veřejné domácí	59,4%	61,8%	61,7%	86,6%	84,4%	76,3%	74,8%	76,4%	76,0%	74,8%	76,7%
veřejné zahraniční	36,9%	33,4%	31,3%	4,9%	5,6%	14,1%	16,6%	14,1%	15,2%	15,1%	11,8%
ostatní domácí	1,6%	2,3%	2,8%	3,2%	4,5%	4,5%	4,4%	5,4%	4,5%	5,9%	6,7%
celkem	100,0%	100,0%	100,0%	100,0%	100,0%	100,0%	100,0%	100,0%	100,0%	100,0%	100,0%

Graf 8.1: Výdaje na VaV uskutečněné ve vysokoškolském sektoru (HERD)



Graf 8.2: Meziroční procentní nárůst výdajů na VaV uskutečněných ve vysokoškolském sektoru



Zdroj: Český statistický úřad, 2024