

T3 Osevní plochy
Sown areas of crops

01 Tab. 3 Osevní plochy
Tab. 3 Sown areas of crops

02 Graf 3.1 Osevní plochy zemědělských plodin (k 31. 5.)
Graph 3.1 Sown areas of crops (as at 31 May)

03 Graf 3.2 Osevní plochy obilovin (k 31. 5.)
Graph 3.2 Sown areas of cereals (as at 31 May)

Tab. 3 Osevní plochy zemědělských plodin (k 31.5.)¹⁾
Sown areas of crops (as at 31 May)²⁾

ha

Rok Year	Osevní plocha celkem Sown areas of crops	Obiloviny na zmo celkem Cereals for grain	z toho					z toho						
			pšenice Wheat	žito ¹⁾ Rye ¹⁾	ječmen Barley	oves ²⁾ Oats ²⁾	kukuřice na zmo Grain maize	Luskoviny a bílkovinné plodiny na zmo Pulses and protein crops for grain	z toho jedlé ³⁾ Edible pulses ³⁾	Brambory Potatoes	Řepa cukrová ⁴⁾ Sugar beet ⁴⁾	Řepka Rape seed	Len Flax	Pícevní na orné půdě Arable fodder crops
1981	3 309 098	1 746 021	742 670	133 418	704 905	141 553	23 008	61 039	13 139	134 670	156 359	67 738	22 676	1 029 353
1982	3 310 854	1 716 780	674 089	132 527	731 008	152 554	25 987	52 877	19 173	131 747	150 929	72 213	21 433	1 072 384
1983	3 313 272	1 706 186	777 287	155 215	595 896	136 800	40 692	57 360	27 759	128 838	150 752	86 689	23 149	1 065 455
1984	3 316 133	1 709 351	800 452	146 696	581 297	124 523	55 972	61 919	35 450	131 039	148 395	85 884	23 676	1 057 423
1985	3 307 524	1 701 805	818 882	134 326	583 160	110 184	54 701	64 055	42 098	127 781	146 405	90 937	23 243	1 050 069
1986	3 295 314	1 681 837	810 126	109 834	608 805	100 656	50 906	61 300	40 006	123 417	139 436	90 768	20 812	1 074 560
1987	3 294 091	1 688 982	810 713	97 186	631 140	94 609	53 473	60 878	43 756	122 981	138 393	97 611	20 389	1 061 016
1988	3 284 113	1 676 760	821 947	97 572	606 817	90 325	49 657	60 094	41 586	120 167	112 993	102 160	20 614	1 091 926
1989	3 278 264	1 669 850	828 991	134 054	552 524	88 018	47 723	58 904	38 714	115 446	127 124	102 376	21 413	1 079 407
1990	3 270 963	1 652 169	823 063	124 383	552 490	78 384	44 941	56 623	35 532	109 664	118 813	105 102	21 425	1 099 907
1991	3 251 936	1 620 585	799 681	89 184	588 650	75 756	34 865	70 946	48 094	113 858	118 988	127 773	17 875	1 065 258
1992	3 209 673	1 586 262	758 908	65 741	634 823	67 925	33 434	91 856	77 275	110 726	124 536	136 473	9 858	1 032 250
1993	3 179 278	1 606 911	783 198	66 976	638 262	67 973	29 656	94 155	84 031	104 931	107 243	167 423	7 859	961 859
1994	3 117 625	1 660 338	812 230	78 879	641 270	76 709	29 930	72 335	61 997	76 789	91 205	190 721	11 047	886 924
1995	3 104 249	1 581 341	831 992	79 377	560 218	60 112	27 315	60 671	52 801	78 045	93 654	252 285	10 626	872 494
1996	3 068 362	1 586 491	801 339	64 088	604 129	66 094	29 877	56 363	48 862	86 548	104 115	228 775	6 836	864 803
1997	3 049 005	1 696 325	834 137	75 740	653 451	77 823	34 985	51 636	45 169	72 839	94 498	229 767	2 191	785 872
1998	3 041 966	1 680 760	914 011	72 153	580 453	58 794	29 185	58 140	52 035	72 087	85 471	265 560	4 744	722 728
1999	3 040 918	1 586 592	867 561	55 160	543 696	54 415	33 036	46 766	40 224	71 505	59 078	350 353	7 315	740 434
2000	3 020 564	1 647 508	972 711	44 178	496 382	50 950	39 317	40 587	34 643	69 236	61 574	325 338	8 484	725 252
2001	2 963 117	1 626 785	927 247	40 987	497 864	49 388	54 295	38 435	33 271	54 296	77 849	344 117	10 239	672 552
2002	2 686 078	1 562 117	848 830	35 332	488 070	61 027	70 569	34 172	27 990	38 311	77 498	313 024	8 229	527 458
2003	2 571 122	1 452 349	648 390	41 915	549 955	77 371	78 040	31 364	24 086	35 984	77 326	250 959	11 028	513 059
2004	2 665 713	1 607 251	863 161	59 209	468 995	58 572	87 821	28 407	21 486	35 974	71 096	259 460	7 519	500 556
2005	2 657 881	1 593 487	820 440	46 903	521 527	51 667	79 981	39 260	29 123	36 073	65 570	267 160	11 835	491 881
2006	2 585 685	1 527 104	781 519	22 481	528 145	57 697	84 900	39 021	27 148	30 024	60 959	292 246	10 773	459 344
2007	2 587 184	1 561 191	810 987	37 503	498 692	59 016	93 065	30 668	22 888	31 912	54 272	337 570	3 345	428 598
2008	2 568 630	1 552 717	802 325	43 399	482 395	49 049	107 899	22 306	17 385	29 788	50 380	356 924	1 333	406 161
2009	2 545 371	1 528 020	831 300	38 453	454 820	50 021	91 610	29 003	21 147	28 734	52 465	354 826	2 784	396 713
2010	2 495 859	1 459 505	833 577	30 249	388 925	52 278	99 945	31 318	24 391	27 079	56 388	368 824	4 107	406 450
2011	2 488 141	1 468 129	863 132	24 985	372 780	45 236	109 651	22 316	17 189	26 450	58 328	373 386	2 475	423 050
2012	2 480 655	1 444 668	815 381	30 557	382 330	50 770	109 565	20 177	15 068	23 652	61 161	401 319	1 683	436 482
2013	2 476 922	1 428 171	829 393	37 498	348 992	43 559	111 931	17 851	12 934	23 205	62 401	418 808	1 513	436 354
2014	2 468 700	1 411 314	835 941	25 137	350 518	42 289	100 453	20 170	14 449	23 992	62 959	389 298	1 813	452 427
2015	2 457 465	1 403 430	829 820	21 980	365 946	42 395	93 575	33 139	23 876	22 681	57 612	366 180	1 599	458 266
2016	2 463 854	1 351 910	839 710	20 951	325 725	37 566	79 303	35 633	26 601	23 414	60 736	392 991	1 481	484 835
2017	2 471 545	1 352 450	832 062	22 221	327 707	44 065	83 762	42 857	34 793	23 418	66 101	394 262	1 722	465 391
2018	2 460 939	1 339 056	819 690	25 355	324 724	42 821	82 127	35 153	29 087	22 889	64 760	411 802	1 258	468 328
2019	2 461 707	1 353 556	839 446	31 129	319 583	42 530	75 853	33 766	28 779	22 894	59 212	379 778	1 082	498 628
2020	2 461 865	1 336 290	798 583	31 432	331 911	46 740	78 643	37 302	32 607	23 877	59 684	368 214	1 287	515 335
2021	2 452 133	1 334 331	784 784	25 154	326 743	57 715	90 934	43 080	38 527	22 824	61 234	342 315	1 828	506 796
2022	2 455 567	1 385 734	854 434	24 124	334 504	45 147	80 175	45 634	40 627	21 680	58 238	343 964	1 932	467 363
2023	2 415 931	1 326 537	817 762	24 653	321 133	42 997	73 703	51 920	46 954	20 947	58 803	379 944	1 598	455 262
2024	2 416 064	1 295 619	776 502	24 301	317 119	52 618	75 461	58 677	52 795	22 747	65 912	343 380	1 082	497 806

¹⁾ od roku 2002 pouze zemědělský sektor

¹⁾ do roku 1993 vč. směsi žita a pšenice (souřeže)

²⁾ do roku 1993 vč. směsi ova a ječmene

³⁾ do roku 2002 hrách polní, čočka, fazol polní, od roku 2003 pouze hrách polní

⁴⁾ do roku 1993 vč. řepy cukrové krmné

¹⁾ Only the agricultural sector since 2002.

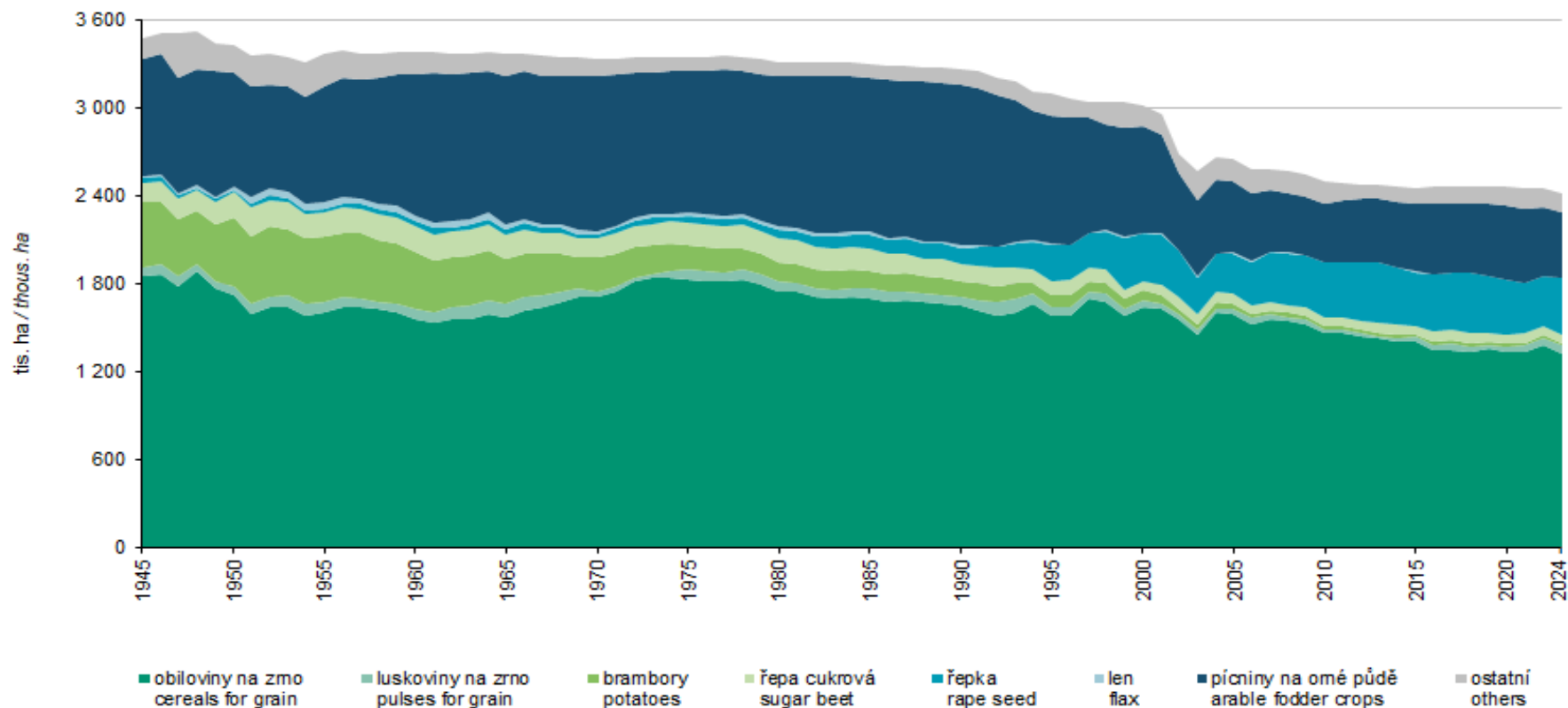
¹⁾ Include mixtures of rye and wheat (maslin) until 1993.

²⁾ Include mixtures of oats and barley until 1993.

³⁾ Include field pea, lentil, broad and field bean until 2002, only field pea since 2003.

⁴⁾ Include fodder sugar beet until 1993.

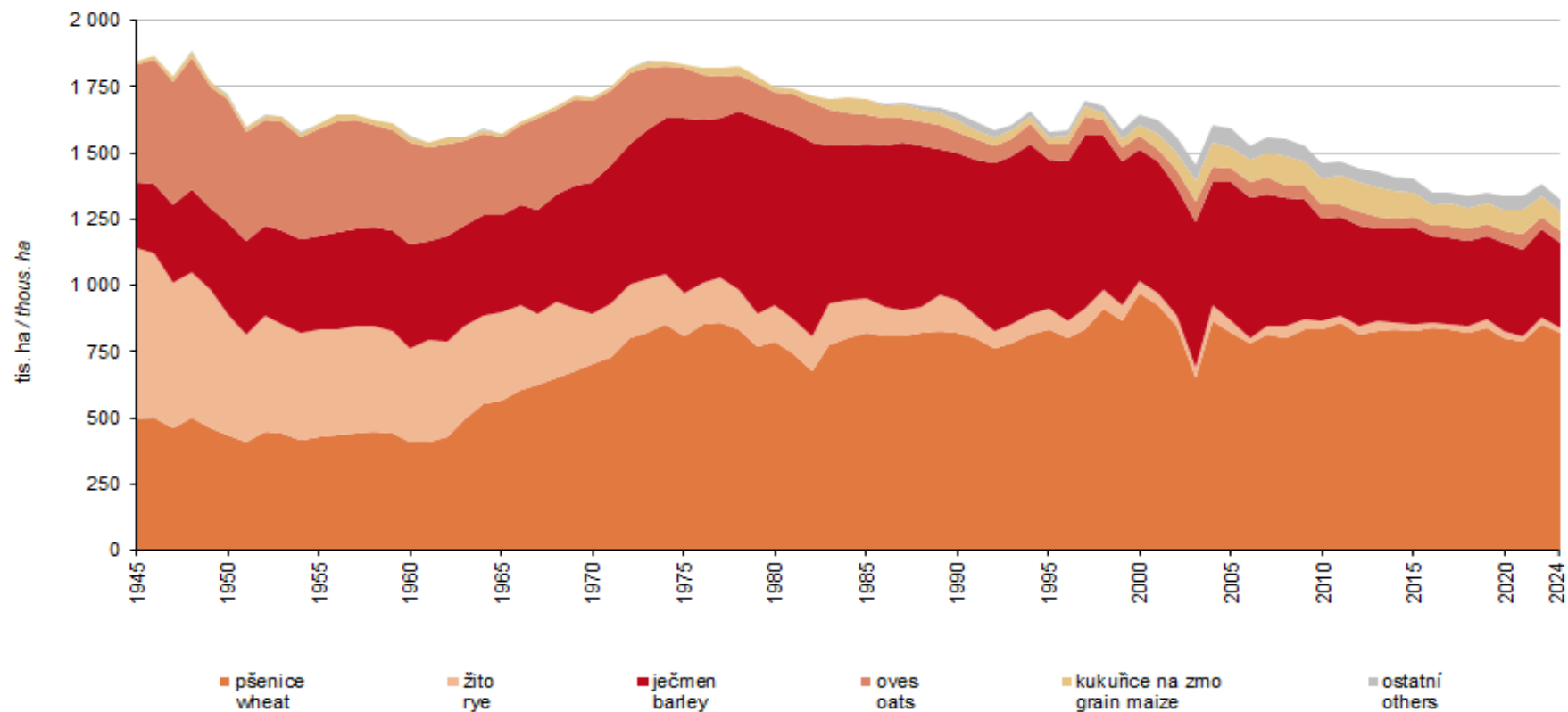
Graf 3.1 Osevní plochy zemědělských plodin (k 31.5.)¹⁾
Sown areas of crops (as at 31 May)¹⁾



¹⁾ od roku 2002 pouze zemědělský sektor / Only the agricultural sector since 2002.
do roku 1993 řepa cukrová vč. řepy cukrové krmné / Sugar beet includes fodder sugar beet until 1993.

Zdroj: ČSÚ
Source: CZSO

Graf 3.2 Osevní plochy obilovin (k 31.5.)^{*)}
Sown areas of cereals (as at 31 May)^{)}*



^{*)} od roku 2002 pouze zemědělský sektor / Only the agricultural sector since 2002.
do roku 1993 žito vč. směsi žita a pšenice (souřeže) / Rye includes mixtures of rye and wheat (maslin) until 1993.
do roku 1993 oves vč. směsi ovsa a ječmene / Oats includes mixtures of oats and barley until 1993.

Zdroj: ČSÚ
Source: CZSO